

# 中国书画名家作品集

刘文豹

ZHONGGUOHUA  
MINGJIA ZUOPINJI  
ZHAO XIAOFENG  
XIEYI RENWU

## 赵晓峰写意人物

主编 / 贾德江 ● 北京工艺美术出版社



紫泉宮殿煙霞欲取無城作帝家玉璫玉不歸  
日角錦馬應是到天雁  
壬辰年冬月曉峰

ZHONGGUOHUA  
MINGJIA ZUOPINJI  
ZHAO XIAOFENG  
XIEYI RENWU

第

5

辑

中国书画名家作品集  
赵晓峰写意人物

主编 / 贾德江

● 北京工艺美术出版社



有闲图 / 2012年 / 纸本 / 68cm × 68cm

封面画 / 唐人诗意 (局部) / 2012年 / 纸本

封底画 / 听雨图 (局部) / 2013年 / 纸本

中国画名家作品集 · 赵晓峰写意人物

图书在版编目 (CIP) 数据  
 赵晓峰写意人物 / 赵晓峰著. — 北京:  
 北京工艺美术出版社, 2014.7  
 (中国画名家作品集 / 贾德江主编. 第5辑)  
 ISBN 978-7-5140-0549-3  
 I. ①赵… II. ①赵… III. ①意笔人物画—  
 作品集—中国—现代 IV. ①J222.7  
 中国版本图书馆 CIP 数据核字 (2014) 第 170162 号  
 出版人: 陈高潮 责任编辑: 陈朝华

出版: 北京工艺美术出版社  
 (北京市和平里七区 16 号 邮编: 100013)  
 发行: 北京工艺美术出版社  
 经销: 全国新华书店  
 制版: 北京汉唐艺林文化发展有限公司  
 印刷: 北京恒嘉印刷有限责任公司  
 开本: 635 毫米 × 965 毫米 1/8  
 印张: 5 印数: 1-3000  
 版次: 2014 年 7 月第 1 版 第 1 次印刷  
 书号: ISBN 978-7-5140-0549-3

30 元系列丛书 / 全套 (9 册) 定价: 270.00 元



© 赵晓峰近影

# 赵晓峰 艺术简历

- 山西灵石人。
- 山西省美术家协会会员，山西省女书画家协会理事，山西省大众书画院学术委员，九山学社山西书画院特聘画家，山西省城乡文艺交流协会会员。
- 作品多次参加省内外美展并被国家机构和个人收藏。

ZHONGGUOHUA  
MINGJIA ZUOPINJI  
ZHAO XIAOFENG  
XIEYI RENWU

第

5

辑

中国书画名家作品集  
赵晓峰写意人物

主编 / 贾德江

● 北京工艺美术出版社

# 峰回路转小写意 畅神纵情仕女图

□ 介子平



赵晓峰女士入绘事，为仕女一科。之前走的是工笔一路，后又转入小写意一途。

因有前人高峰可供攀援，后人学作仕女，无不自传统仕女入手，但却急于摆脱这一样式，认为其脂粉气太重，画不好难免显露出一匠之作之嫌来。赵女士则不然，潜心其间，乐此不疲。其落笔洁净，设色清雅，构图张弛有度，手法流畅通达，足见天赋之高，用功之勤。细节之处往往见真，除却刻意勾画、反复敷色的脸部手部外，最值得关注的是其衣折处的精彩，其实古之十八描，体现也尽在其中。仕女之雍容华贵、闲适自若，一半由衣装表现，赵女士深谙此道，是着意在此下过工夫的。

赵女士笔下的现代仕女似乎就是邻家的女孩，清纯灵犀，天真可人。现代仕女在神态、衣描上已无法借套古代仕女，其描绘的重点在气质。现代仕女与阅读者在审美上更接近，但却没有了距离感。白居易《问杨琼》曰：“古人唱歌兼唱情，今人唱歌惟唱声。”刘长卿《听弹琴》曰：“古调虽自爱，今人多不弹。”其所述揭示的都是时间距离产生美感这一说。时间的距离往往能产生心理的距离，这种距离直接导致了对所述对象内含的忽视。现代仕女的张扬显露、怅惘忧郁，固然有时代变迁的因素，何尝不是文化内质中人性之使然。好在绘画形象较之现实形象有着更多的想象空间。在想象之外，还有着更多不可名状的美感，这便是现实之美不可取代艺术之美的真正原因。

赵女士的仕女画转入小写意后，面貌为之一新。写意之作，畅神纵情，不拘法度，画意不画形，无物于物，故能齐于物，无智于智，故能运于智。大凡写意，应物象形，其天机迥高，思与神合；创意立体，妙合化权。没有涵养既深、俯拾万物者，恐不具此领。兰气息，玉精神，女性绘画之高蹈状态也。身外无求，足散人怀笔画，淡月轻云，顺事自然情形。闲来少事，无利无营，倦然而后睡；林泉出山，清澈可人，旷然以自适。

凡画皆撷取自然之一隅，予以特写之表现。写意者，笔路起倒，峰回路转，起粗落细，急缓轻重。运笔笔表，如狭窄巷中飞车躲人，如明镜高悬堂前断家长里短案，偏正都不是。而纨扇与葵扇有异，与折扇更不同。宋人好画团扇，杨无咎、赵孟坚、宋徽宗、李嵩均有作品存世。赵女士的作品中，我偏爱扇面里的那几幅。

另有那几幅现代仕女图，我也喜欢。其一反先前传统仕女定式，不泥于晓楼玉壶，争驰新巧，另创他路，所绘皆现实中的女性，且以温情化、家常化的生活场景入画幅。人物繁阜，金翠耀目，市井百态，神形毕肖，乃城市媒体图像之典型表象。画的大概就是自己。

甲午年早春，在景峰美术馆展厅见到了赵女士的两幅仕女作品，恰好她也在场，遂为之华丽转身赞许了几句，其间没有恭维，皆发自内心。保其天真，成其自然，潜心一志完成自己能做的事，赵女士之工夫也。

(作者系书画评论家)

荷系列

2012年 / 纸本 / 136cm × 34cm



荷系列 / 2012年 / 纸本 / 136cm × 34cm



荷系列 / 2012年 / 纸本 / 136cm × 34cm



綉約新妝玉有輝  
 素娥十隊雪城圍  
 我知姑射真仙子  
 天遣一雨飽裳衣  
 綉約新妝玉有輝  
 素娥十隊雪城圍  
 我知姑射真仙子  
 天遣一雨飽裳衣  
 相映更比江梅不恨肥  
 壬辰秋月 晓翠 画

唐人诗意  
2012年 / 纸本 / 68cm × 68cm



心靜自遠  
 浩然氣無敵  
 方聞天地寬  
 晓翠 画

唐人诗意  
2012年 / 纸本 / 68cm × 68cm



千磨万击还坚劲 任尔东西南北风 壬辰冬月晓峰



唐人诗意  
2012年 / 纸本 / 68cm × 68cm

玉影落空  
 环飞燕  
 衔阶  
 燕相  
 初生  
 冷香  
 生别院  
 晚风微  
 壬辰冬月晓峰



唐人诗意  
2012年 / 纸本 / 68cm × 68cm



水云间  
2014年 / 纸本  
136cm × 34cm × 3

赵晓峰作为当代女性画家,在传统与现代中定位自己的艺术,她笔下的女性人物形象在整体的诗意美与清新的韵致中体现了形、神互动的特殊魅力。

她的作品笔法婉转有致,顿挫转折,无不包含着气韵的连绵与贯通,而墨色的辅助与作品形神兼备,在无拘束与无限制中自由生发,进而抵达妙境。

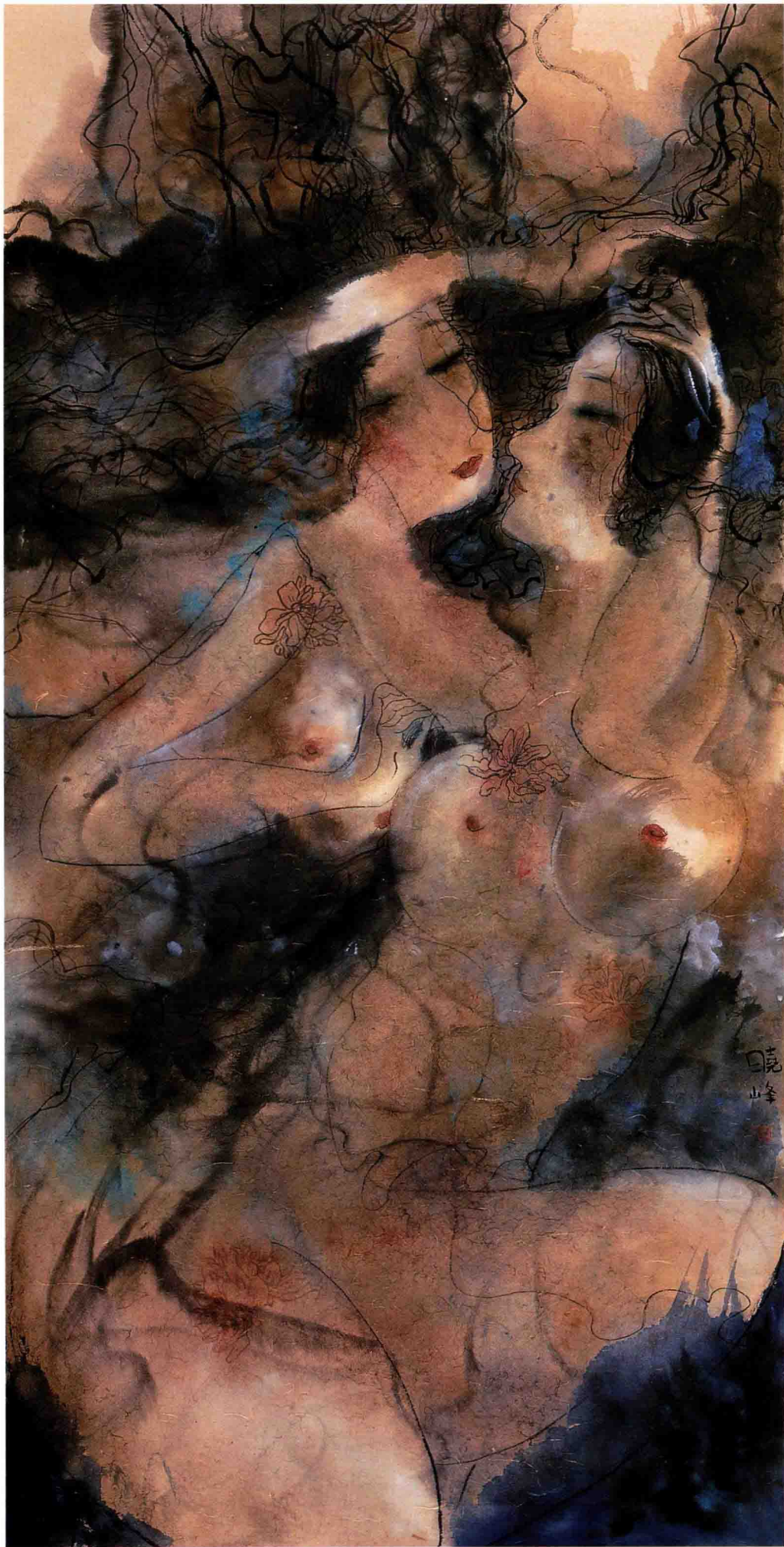
——徐晋平（山西省美术家协会副主席）



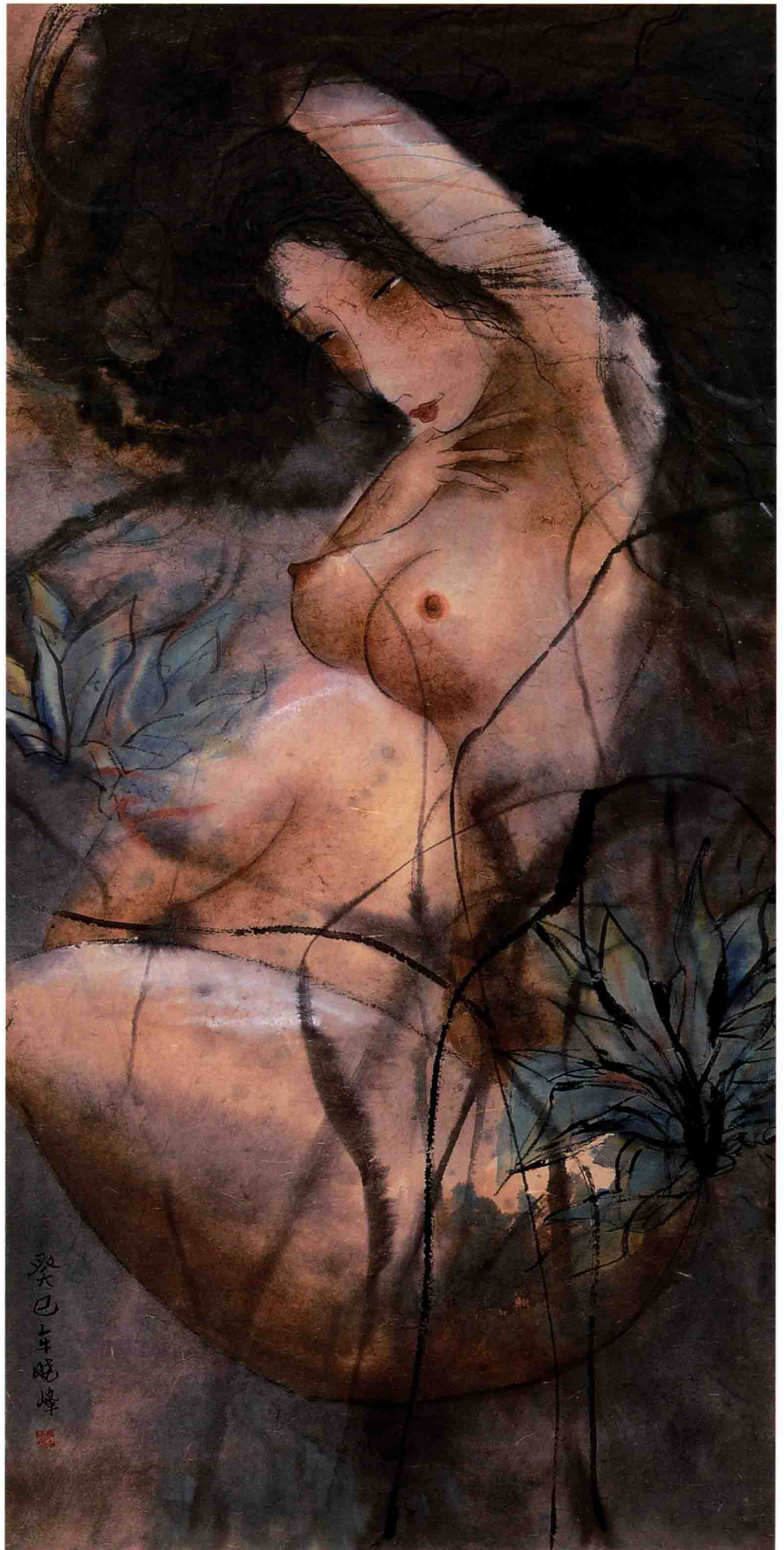
秋水盈盈（左图）  
2014年 / 纸本  
100cm × 24cm

冷香（右图）  
2014年 / 纸本  
100cm × 24cm





云  
2012年 / 纸本 / 136cm × 68cm



荷  
2013年 / 纸本 / 136cm × 68cm



听雨图

2013年 / 纸本 / 68cm × 34cm



爱上品茶  
2012年 / 纸本 / 68cm × 45cm



电话铃声响起来  
2012年 / 纸本 / 68cm × 45cm

蘭亭曲酒十重筆墨素狂歌萬首詩  
甲午春月曉峯



煙露花間露雲浮竹外香  
甲午春月曉峯



徑隱十重石  
甲午春月曉峯



月潭雲影斷山葉雨聲香  
甲午春月曉峯



月潭雲影斷  
2014年 / 紙本 / 136cm × 24cm × 4



# 美女画家赵晓峰

□ 兰 子

晓峰是美女，见过她的人都会这么认为，她长发披肩，眉目清爽，浅浅的笑容显露着一种平和与真诚；晓峰又偏爱画美女，这似乎是顺理成章的事情，她画中的古代仕女如同晓峰本人一样，清新婉约，浅斟低唱，给人无尽的美好联想，如午后啜饮着一杯清茶，微风吹过，湖水涟漪，不急不缓，满口留香。

我曾经和晓峰说过，很欣赏她笔下美女的双颊，像桃花绽开，粉嫩娇艳，煞是好看！不仅如此，她的作品色彩温和清丽，用笔大胆豪迈，流露出美女画家淑女背后潜在的干练和豁达。微信上常常有她展示的新作，每一件作品我都认真放大细读，为她的成绩高兴，也为了从中得到学习。能感觉到晓峰是勤奋的，躲开世事繁杂，有这份勤劳和用心，晓峰的事业一定会独立画坛，一览群峰小。祝福晓峰。

2014年4月4日于太原

(作者系太原市美术家协会副主席)

花江堪折直须折  
莫待无花空折枝  
癸巳年春月 晓峰



唐人诗意

2013年 / 纸本 / 136cm × 34cm