

1 恐龙帝国

李媛 徐雯茜 主编

大图鉴 DINOSAUR

全景高清跨页版



1 恐龙帝国

李媛 徐雯茜 主编

大图鉴

DINOSAUR

全景高清跨页版



中国出版集团
现代出版社

图书在版编目(CIP)数据

恐龙帝国大图鉴:全景高清跨页版. 1/李媛,徐雯茜主编. --北京:现代出版社,2017.5
ISBN 978-7-5143-5925-1

I. ①恐… II. ①李… ②徐… III. ①恐龙-少儿读物 IV. ①Q915.864-49

中国版本图书馆CIP数据核字(2017)第060659号



恐龙帝国

大图鉴 DINOSAUR
全景高清跨页版

主 编:李 媛 徐雯茜

责任编辑:袁 涛

封面设计:本 社

出版发行:现代出版社

地 址:北京市安定门外安华里504号

邮政编码:100011

电 话:010-64267325 010-64245264(兼传真)

网 址:www.1980xd.com

电子信箱:xiandai@vip.sina.com

印 刷:北京瑞禾彩色印刷有限公司

开 本:787mm×1092mm 1/12

印 张:6

版 次:2017年5月第1版 2017年9月第2次印刷

书 号:ISBN 978-7-5143-5925-1

定 价:36.80元

DINOSAUR



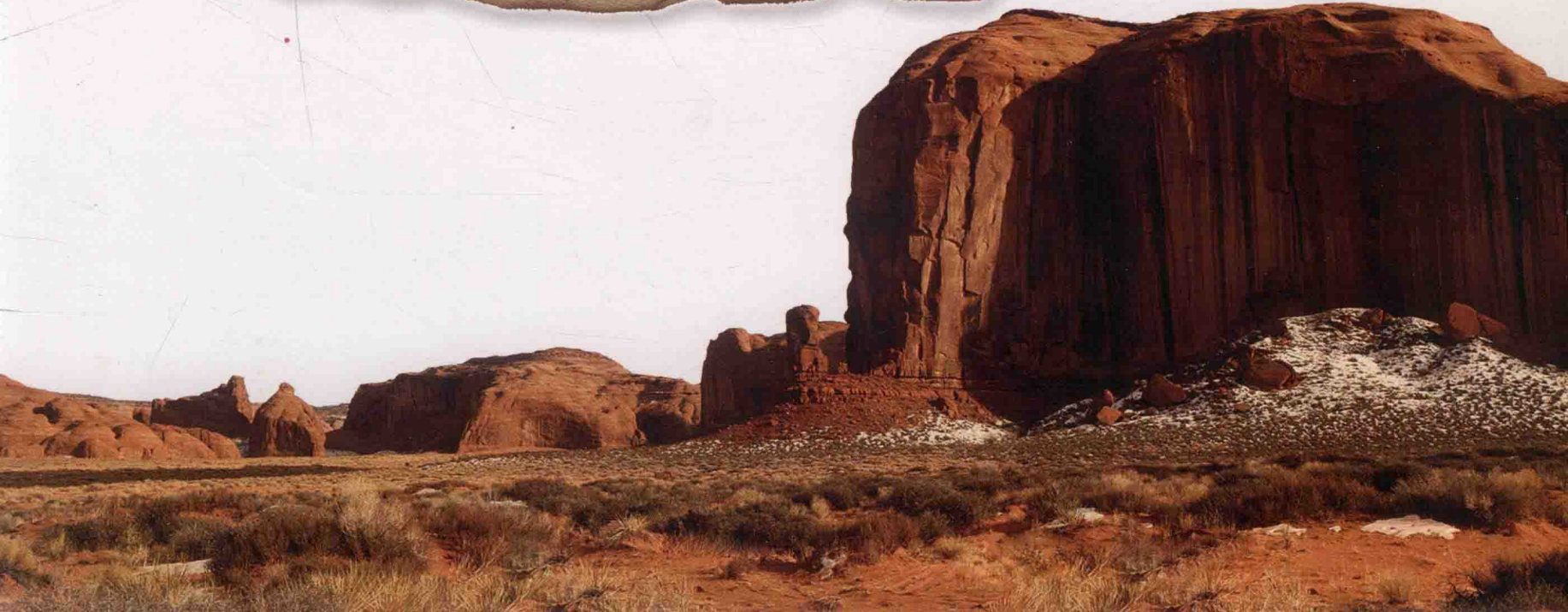
前言

恐龙生活在距今2.35亿年至6500万年前，是在中生代时期繁盛一时的物种。恐龙已经灭绝，但是恐龙的后代——鸟类存活下来，并繁衍至今。

中生代大致被分为三叠纪、侏罗纪和白垩纪。三叠纪是中生代的第一段时期，地球上只有一块大陆，被称为“泛大陆”。

爬行动物在三叠纪崛起，主要由槽齿类、恐龙类、似哺乳的爬行类组成。早期典型的槽齿类表现出许多原始的特点，且仅限于三叠纪，其总体结构是后来主要的爬行动物和鸟类的祖先模式。海生爬行类在三叠纪首次出现，由于适应水中生活，其体形呈流线型，四肢也变成桨形的鳍；似哺乳爬行动物亦称兽孔类，四肢向腹面移动，因此更适于陆地行走。三叠纪晚期，蜥臀目恐龙和鸟臀目恐龙都已有不少种类，恐龙已经是种类繁多的一个类群了，在生态系统中占据了重要地位。因此，三叠纪也被称为“恐龙时代前的黎明”。

黑瑞龙是非常古老的恐龙之一，它证明了恐龙来源于同一个祖先；拥有类似鸟类气囊的大椎龙，是命名最早的恐龙；只有一只鸡大小的美颌龙，被描述为世界上最细小的恐龙……书中详尽地介绍了在三叠纪期间，恐龙初期崛起的景象，本书透过逼真的图片，带领我们走进那真实而又模糊的远古时代，去探索神秘的恐龙星球。



恐龙帝国

大图鉴 DINOSAUR

全景高清跨页版

目 录

埃雷拉龙	06
板 龙	08
槽齿龙	10
大椎龙	12
芙蓉龙	14
黑瑞拉龙	16
美颌龙	18
腔骨龙	20

南十字龙	22
真双齿翼龙	24
原美颌龙	26
跃步龙	28
翼 龙	30
黑瑞龙	32
肩角龙	34
跳 龙	36

喙嘴龙	38	巨兽龙	54
斑 龙	40	巨椎龙	56
超 龙	42	棱背龙	58
大 龙	44	禄丰龙	60
钉状龙	46	弯 龙	62
多刺龙	48	细颞龙	64
法布尔龙	50	虚尾龙	66
雷 龙	52	异 龙	68
		地震龙	70



1 恐龙帝国

李媛 徐雯茜 主编

大图鉴 DINOSAUR

全景高清跨页版



中国出版集团
现代出版社

图书在版编目(CIP)数据

恐龙帝国大图鉴:全景高清跨页版. 1 / 李媛, 徐雯茜主编. -- 北京:现代出版社, 2017.5
ISBN 978-7-5143-5925-1

I. ①恐… II. ①李… ②徐… III. ①恐龙-少儿读物 IV. ①Q915.864-49

中国版本图书馆CIP数据核字(2017)第060659号



恐龙帝国

大图鉴 DINOSAUR
全景高清跨页版

主 编: 李 媛 徐雯茜

责任编辑: 袁 涛

封面设计: 本 社

出版发行: 现代出版社

地 址: 北京市安定门外安华里504号

邮政编码: 100011

电 话: 010-64267325 010-64245264 (兼传真)

网 址: www.1980xd.com

电子信箱: xiandai@vip.sina.com

印 刷: 北京瑞禾彩色印刷有限公司

开 本: 787mm×1092mm 1/12

印 张: 6

版 次: 2017年5月第1版 2017年9月第2次印刷

书 号: ISBN 978-7-5143-5925-1

定 价: 36.80元

DINOSAUR



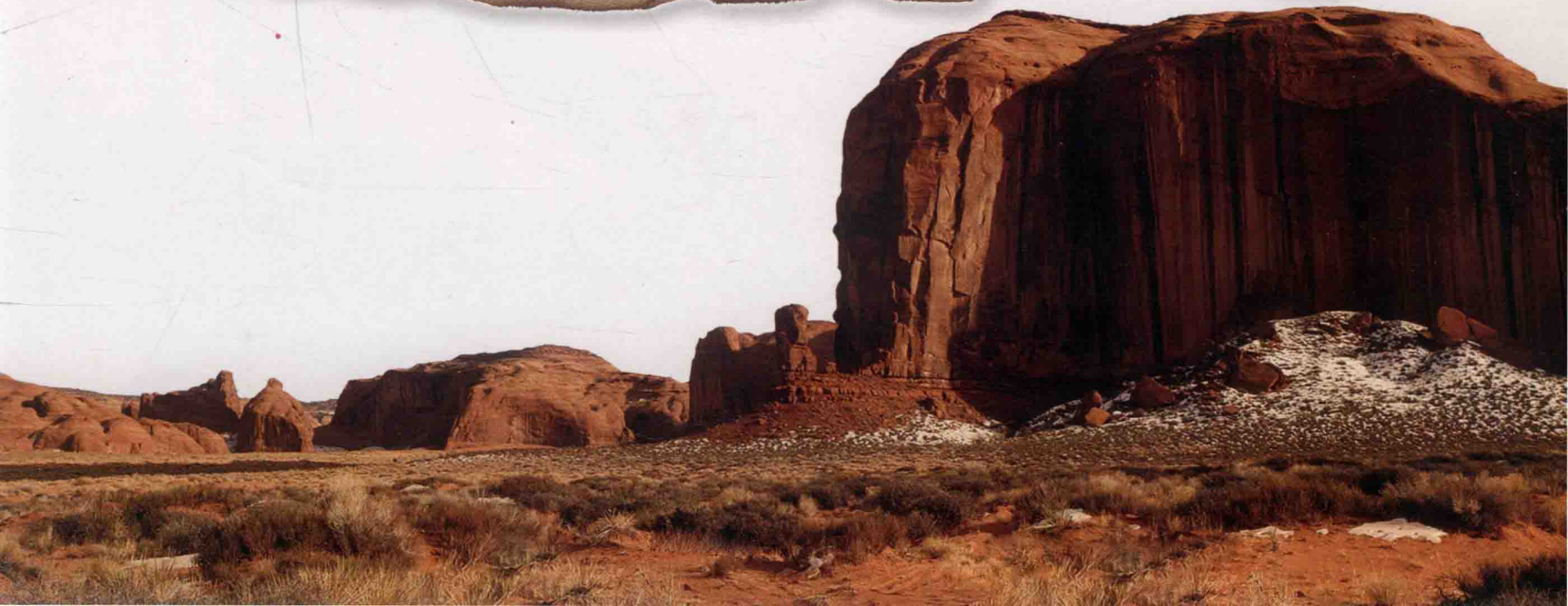
前言

恐龙生活在距今2.35亿年至6500万年前，是在中生代时期繁盛一时的物种。恐龙已经灭绝，但是恐龙的后代——鸟类存活下来，并繁衍至今。

中生代大致被分为三叠纪、侏罗纪和白垩纪。三叠纪是中生代的第一段时期，地球上只有一块大陆，被称为“泛大陆”。

爬行动物在三叠纪崛起，主要由槽齿类、恐龙类、似哺乳的爬行类组成。早期典型的槽齿类表现出许多原始的特点，且仅限于三叠纪，其总体结构是后来主要的爬行动物和鸟类的祖先模式。海生爬行类在三叠纪首次出现，由于适应水中生活，其体形呈流线型，四肢也变成桨形的鳍；似哺乳爬行动物亦称兽孔类，四肢向腹面移动，因此更适于陆地行走。三叠纪晚期，蜥臀目恐龙和鸟臀目恐龙都已有不少种类，恐龙已经是种类繁多的一个类群了，在生态系统中占据了重要地位。因此，三叠纪也被称为“恐龙时代前的黎明”。

黑瑞龙是非常古老的恐龙之一，它证明了恐龙来源于同一个祖先；拥有类似鸟类气囊的大椎龙，是命名最早的恐龙；只有一只鸡大小的美颌龙，被描述为世界上最细小的恐龙……书中详尽地介绍了在三叠纪期间，恐龙初期崛起的景象，本书透过逼真的图片，带领我们走进那真实而又模糊的远古时代，去探索神秘的恐龙星球。



恐龙帝国

大图鉴 DINOSAUR

全景高清跨页版

目 录

埃雷拉龙	06
板 龙	08
槽齿龙	10
大椎龙	12
芙蓉龙	14
黑瑞拉龙	16
美颌龙	18
腔骨龙	20

南十字龙	22
真双齿翼龙	24
原美颌龙	26
跃步龙	28
翼 龙	30
黑瑞龙	32
肩角龙	34
跳 龙	36



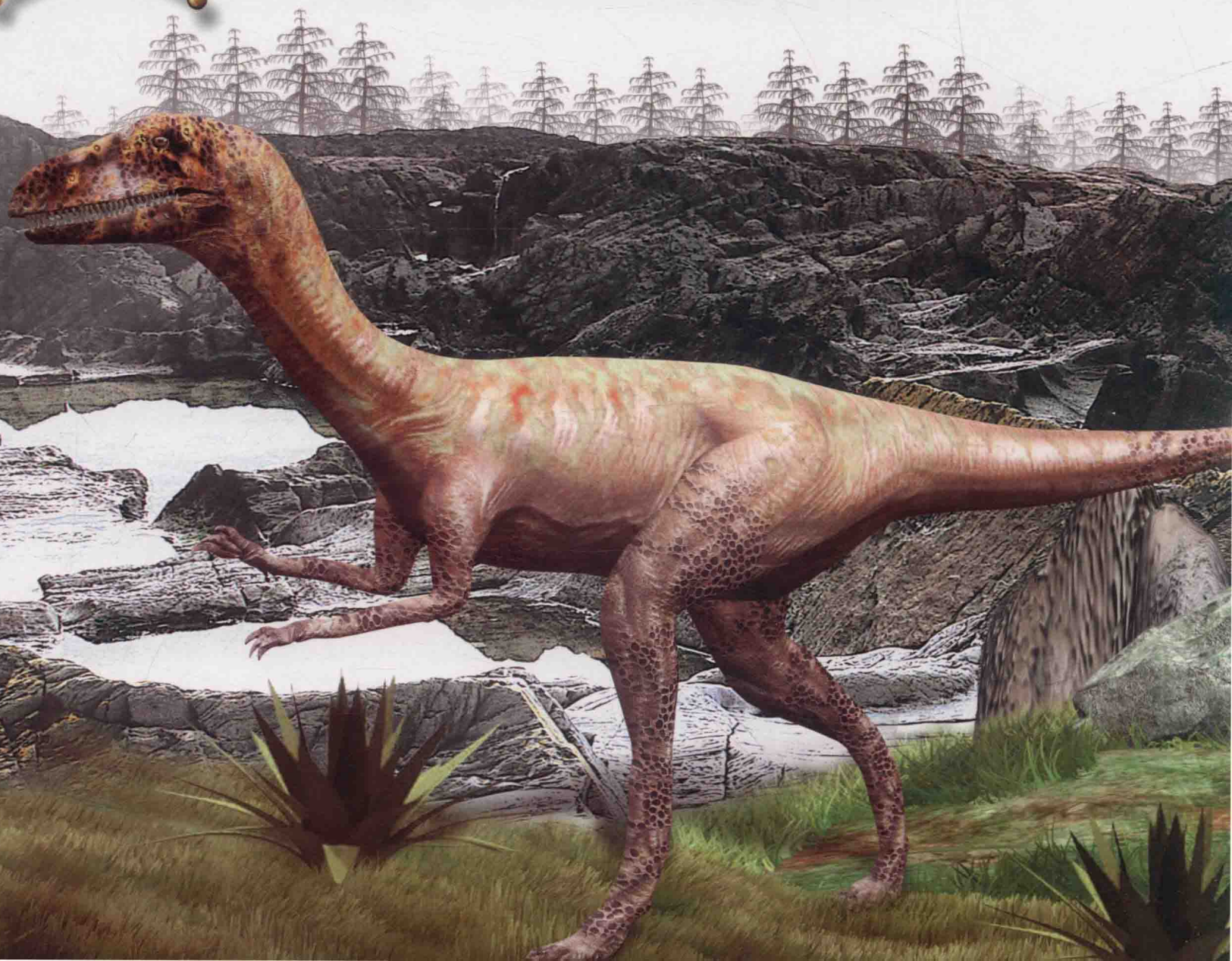
喙嘴龙	38	巨兽龙	54
斑 龙	40	巨椎龙	56
超 龙	42	棱背龙	58
大 龙	44	禄丰龙	60
钉状龙	46	弯 龙	62
多刺龙	48	细颞龙	64
法布尔龙	50	虚尾龙	66
雷 龙	52	异 龙	68
		地震龙	70





埃雷拉龙

埃雷拉龙是速度相当快的两足肉食性恐龙，大约生活在2.3亿年以前，是最古老的恐龙之一，它证明了恐龙来源于同一个祖先。后来的肉食性恐龙有许多相同之处：锐利的牙齿、巨大的爪和强有力的后肢。体长5米，体重210~350千克，以其他小型爬行动物为食。埃雷拉龙的骨骼细而轻巧，这使它成为敏捷的猎手。埃雷拉龙耳朵里的听小骨显示，这种恐龙可能具有敏锐的听觉。





恐龙知识档案

分类：蜥臀目兽脚亚目

食性：肉食性

生活期间：三叠纪中晚期

生活区域：南美洲的巴西、阿根廷及北美洲

体重：210 ~ 350千克

身长：5米





板 龙

板龙全长6~10米，站立时头部高约3.5米，是最早的高大草食性恐龙。头细小，口中有齿，颈长尾长，躯体粗大，后肢粗长，前肢短小，爪能自由活动，用利爪赶走敌人，也能抓摘食物。笨而大的板龙很可能要用四肢行走。有些科学家认为，它们喜欢群居活动，一起寻找食物，因为脖子很长，所以很容易吃到高处的树叶。它们有巨大的胃，即使再粗糙的树叶也可以被消化。



恐龙知识档案

分类：蜥臀目原蜥脚下目

食性：草食性

生活期间：三叠纪晚期

生活区域：非洲南部和欧洲

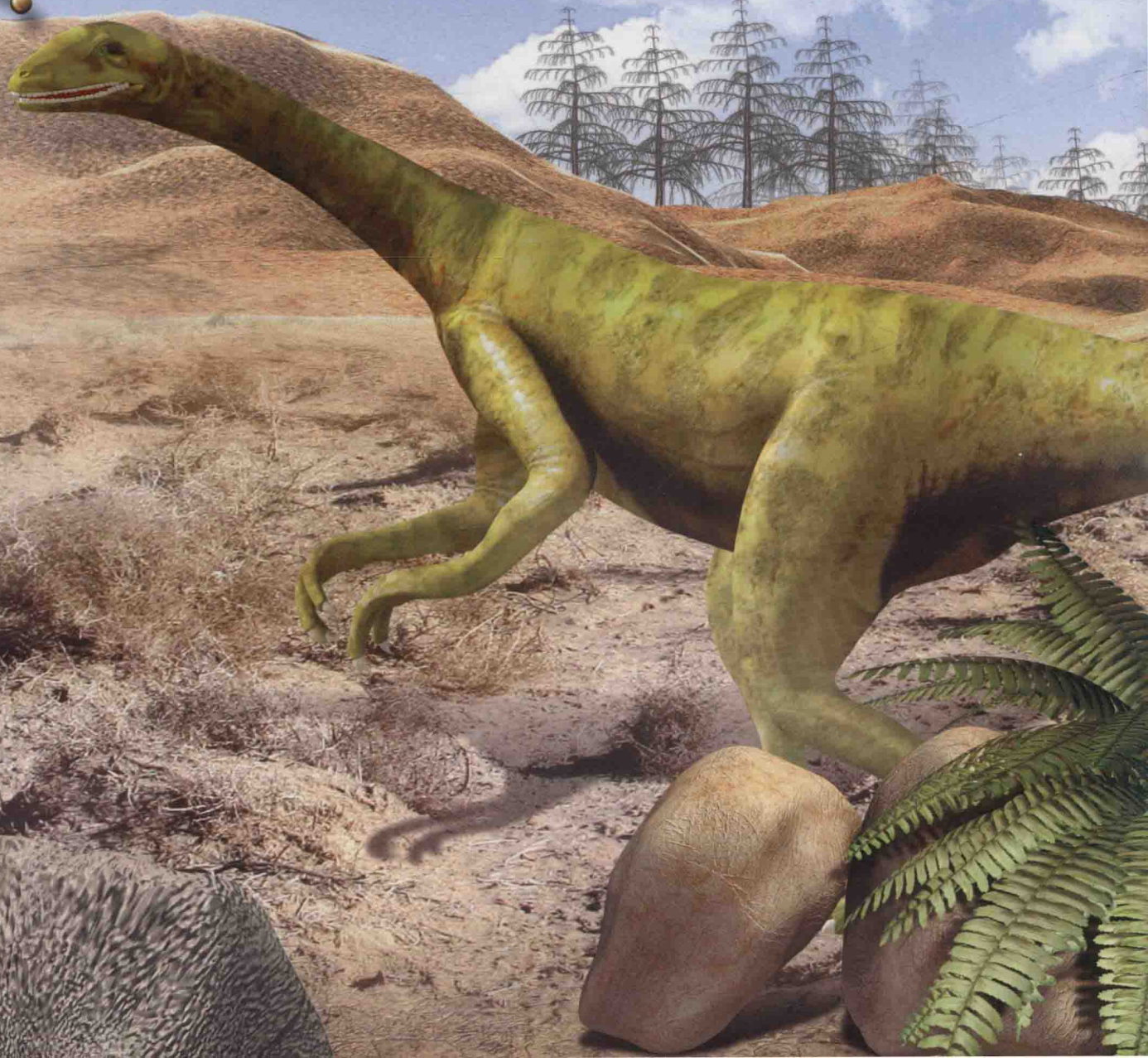
体重：700千克
身长：6~10米





槽齿龙

槽齿龙生活在三叠纪晚期，在非洲和欧洲都发现过槽齿龙的化石。它是一种瘦长的动物，长着小脑袋、长脖子和长尾巴。它可能大部分时间四肢着地，它的牙齿细小呈锯齿状，吃长在低处的植物，有时也用后腿站立起来，去吃长在高处的树叶。



恐龙知识档案

分类：蜥臀目蜥脚形亚目

食性：杂食性

生活期间：三叠纪晚期

生活区域：欧洲和非洲

体重：30千克

身长：1.2米

