



经 / 典 / 实 / 用 / 技 / 术 / 丛 / 书

# 果园林地生态养鸡 与鸡病防治

双色印刷

非 外 借

刘益平 编著



掌握科学养鸡技巧  
分享养鸡专家经验  
提前预防鸡病风险

机械工业出版社  
CHINA MACHINE PRESS

经典实用技术  
丛书

# 果园林地生态养鸡 与鸡病防治

刘益平 编著



机械工业出版社



本书系统地介绍了果园林地生态养鸡与鸡病防治技术，主要内容包括场地的选择、鸡舍的建设与设备，放养土鸡的营养需要与饲料配制，育雏关键技术，果园林地生态养鸡模式与饲养技术，散养鸡场经营管理，放养鸡的常见疾病防治。

本书紧扣当前生产实际，注重科学性、系统性、实用性和先进性，重点突出，通俗易懂，不仅适合鸡场饲养技术人员、管理人员和养殖户阅读，而且可以作为大专院校、农村函授及相关培训班的辅助教材和参考书。

## 图书在版编目（CIP）数据

果园林地生态养鸡与鸡病防治/刘益平编著. —北京：  
机械工业出版社，2017.5  
(经典实用技术丛书)  
ISBN 978-7-111-56216-0

I. ①果… II. ①刘… III. ①鸡-生态养殖 ②鸡  
病-防治 IV. ①S831.4 ②S858.31

中国版本图书馆 CIP 数据核字 (2017) 第 041021 号

机械工业出版社 (北京市百万庄大街 22 号 邮政编码 100037)

策划编辑：周晓伟 郎 峰 责任编辑：周晓伟

责任校对：炊小云 封面设计：马精明

责任印制：李 飞

北京云浩印刷有限责任公司印刷

2017 年 4 月第 1 版第 1 次印刷

140mm × 203mm · 4.375 印张 · 8 插页 · 111 千字

0001—4000 册

标准书号：ISBN 978-7-111-56216-0

定价：20.00 元

凡购本书，如有缺页、倒页、脱页，由本社发行部调换

电话服务

服务咨询热线：010-88361066

读者购书热线：010-68326294

010-88379203

封面无防伪标均为盗版

网络服务

机工官网：[www.cmpbook.com](http://www.cmpbook.com)

机工官博：[weibo.com/cmp1952](http://weibo.com/cmp1952)

金书网：[www.golden-book.com](http://www.golden-book.com)

教育服务网：[www.cmpedu.com](http://www.cmpedu.com)



目前，人们的消费观念发生了极大变化，开始崇尚自然、追求健康和注重产品质量与安全。规模化、工厂化舍内养鸡虽然极大地提高了劳动生产率和产品数量，但由于高度的密集饲养，鸡的各种天性不能充分发挥，鸡体处于亚健康状态，导致产品质量差，如口味不佳、蛋黄颜色浅、蛋白稀薄、胆固醇含量高、肉质差、药物含量超标以及污染严重等，影响到产品的消费和销售。

果园林地生态养鸡是从农业的可持续发展出发，依据生态学和生态经济学原理，结合果园、林地、草山草坡、农田等可放牧地的特点，充分利用土地、空间和自然的饲料资源，将传统的放养方式与现代科学技术有机地结合起来，生产优质的鸡蛋和鸡肉，以满足市场需要，提高生产者综合效益。我国有着丰富的果园、林地、草场、山地以及农田等资源，可以进行生态养鸡，既能充分利用丰富的自然饲料资源，减少精饲料消耗，保证鸡群的健康，减少药物使用量，降低生产成本，生产出优质的肉蛋产品，又能保护农作物和减少环境污染。

我国果园林地规模化生态养鸡起步较晚，生产中存在很多技术问题和管理工作，导致鸡群死亡淘汰率高、生产性能低、产品质量没保证、饲养效益不显著等，影响到果园林地生态养鸡业的稳定发展。针对此类问题，特编写了本书。本书包括七章内容，分别是概述、场地的选择、鸡舍的建设与设备，放养土鸡的营养需要与饲料配制，育雏关键技术，果园林地生态养鸡模式与饲养技术，散养鸡场经营管理，放养鸡的常见疾病防治。本书所用药物及其使用剂量



仅供读者参考，不可照搬。在生产实际中，所用药物学名、常用名与实际商品名称有差异，药物浓度也有所不同，建议读者在使用每一种药物之前，参阅厂家提供的产品说明以确认药物用量、用药方法、用药时间及禁忌等。购买兽药时，执业兽医有责任根据经验和对患病动物的了解决定用药量及选择最佳治疗方案。本书紧扣当前生产实际，注重科学性、系统性、实用性和先进性，重点突出，通俗易懂，不仅适合鸡场饲养技术人员、管理人员和养殖户阅读，而且可以作为大专院校、农村函授及相关培训班的辅助教材和参考书。

由于编著者水平有限，书中难免有错误和不当之处，恳请读者不吝赐教。

编著者



彩图1 藏鸡



彩图2 鸡场总体布局



彩图3 放养蛋鸡简易鸡舍



彩图4 叠层式育雏鸡笼





彩图5 落地散养育雏



彩图6 林地围网养鸡模式





彩图 7 林地鸡舍



彩图 8 林下和灌丛草地养鸡模式





彩图9 山地放牧养鸡模式



彩图10 果园放养土鸡模式





彩图 11 鸡新城疫（嘴流出污秽物）



彩图 12 鸡新城疫（肠道溃疡）



彩图 13 鸡新城疫（腺胃乳头出血）



彩图 14 鸡新城疫（盲肠扁桃体出血）





彩图 15 鸡传染性支气管炎（花斑肾）



彩图 16 H9N2 亚型禽流感（脸面肿胀及眼分泌物增多）

黄勇 摄



彩图 17 H9N2 亚型禽流感（气管炎）

黄勇 摄



彩图 18 鸡传染性法氏囊病（法氏囊出血）



黄勇 摄

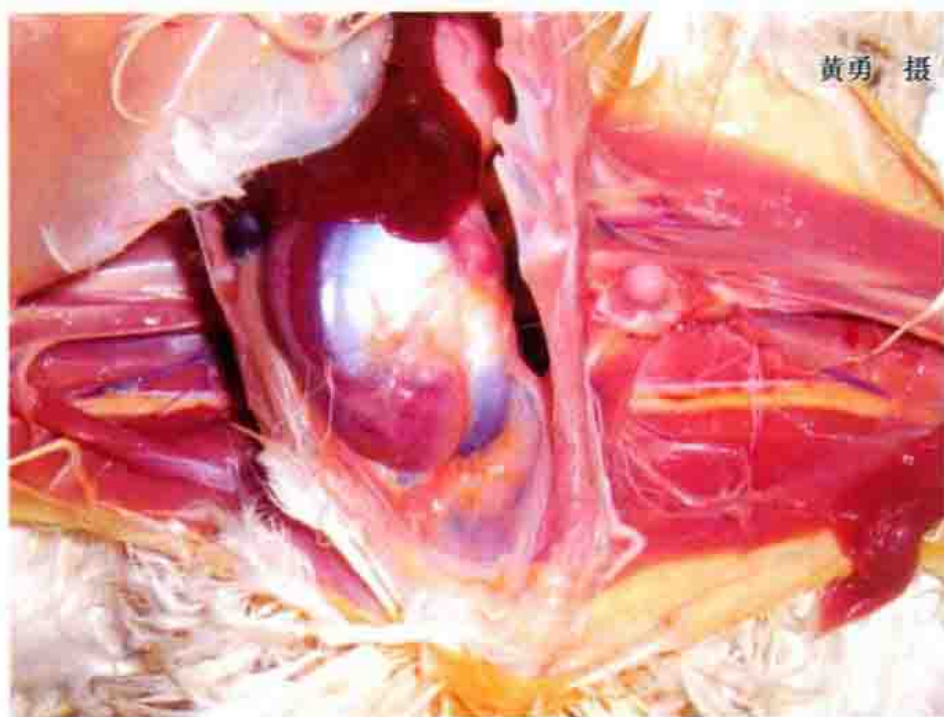


彩图 19 鸡传染性法氏囊病（腿肌及胸肌出血）

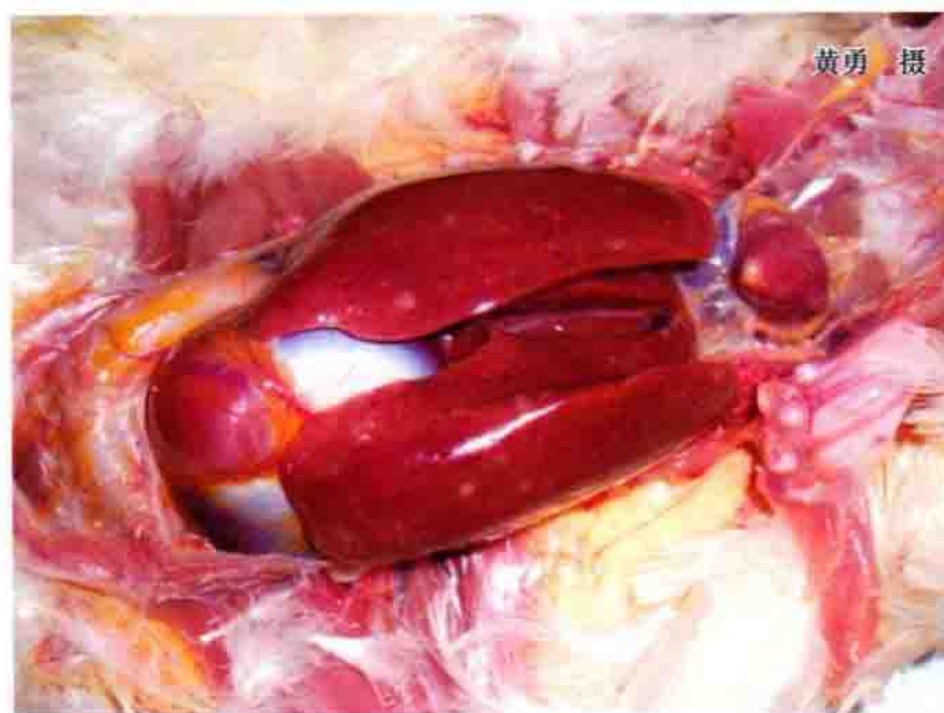


黄勇 摄

彩图 20 鸡马立克氏病（劈叉式）



彩图 21 鸡马立克氏病（单侧坐骨神经肿大）



彩图 22 鸡马立克氏病（肝脏肿瘤）



黄勇 摄



彩图 23 鸡马立克氏病（肺脏肿瘤灶）

黄勇 摄



彩图 24 鸡马立克氏病（灰眼）