



色彩场景名师吕伟忠
倾力打造

清华大学美术学院
设计色彩系统教学

联考色彩场景
应试备考权威教程



悟道 设计

Enlightenment
Design

主编 吕伟忠 田野



北京邮电大学出版社
www.buptpress.com

悟道 设计

Enlightenment
Design

主编 吕伟忠 田野



北京邮电大学出版社
www.buptpress.com

结语

我与伟忠相识多年，一起教研主编出版的图书已有五本，“悟道”系列设计教材已深入人心，好评如潮。伟忠给我印象最深的是他出色的色彩绘画技巧和独特的设计教学方法，特别是他的色彩场景作品，细腻感人、功力深厚，让人过目不忘。绘画的教学方法就更不用说了，言传身教、思维敏捷，多年来培养了大批优秀学员。

本书是吕伟忠校长和各位优秀教员最新作品的呈现，浓缩了多年的教学精华，展现了高超的绘画能力和技巧。作品是从数百张优秀作品中精挑细选的，可以说是百里挑一。本书是设计色彩教学的经典专辑，作品明确展现了作者对色彩感受的超高能力。技法使用合理娴熟，画面表现各成一派，每张作品都具有很强的指导意义。通过欣赏和临摹学习，可以直接领会其中的深刻内涵，领悟其中的绘画奥秘。本书经过了一年的编加，作者与编辑们反复沟通修改，在书中注入了吕伟忠校长、各位教员以及诸位编辑的巨大心血和热情。好事多磨，这么多的努力只为出版一本值得读者学习和收藏的优秀设计教材。

在此要特别感谢吕伟忠校长以及“悟道”教研组的各位老师，感谢本书策划李梦川，正是你们的辛苦付出，成就了本书的经典和精彩。我相信《悟道设计》一书会给广大读者带来色彩场景教学的视觉盛宴，会给予明确的绘画方向指导，精心阅读学习本书的内容，也一定是收获颇多，专业进步很快。同时，我也留下一个伏笔，在后期出版的“悟道”系列图书会更加精彩，内容会更加丰富，非常值得期待！

田野
2017年7月1日
于红顶艺术区

图书在版编目(CIP)数据

悟道设计 / 吕伟忠, 田野主编. — 北京: 北京邮电大学出版社, 2017.7

ISBN 978-7-5635-5157-6

I. ①悟… II. ①吕… ②田… III. ①色彩学 IV.

①J063

中国版本图书馆 CIP 数据核字 (2017) 第 173333 号

书 名: 悟道设计

主 编: 吕伟忠 田 野

选题策划: 李梦川 张向杰

责任编辑: 刘春棠

出版发行: 北京邮电大学出版社

社 址: 北京市海淀区西土城路 10 号 (邮编: 100876)

发 行 部: 电话: 010-62282185 传真: 010-62283578

E-mail: publish@bupt.edu.cn

经 销: 各地新华书店

印 刷: 北京博海升彩色印刷有限公司

开 本: 787mm×1092mm 1/12

印 张: 14

字 数: 200 千字

版 次: 2017 年 7 月第 1 版 2017 年 7 月第 1 次印刷

ISBN978-7-5635-5157-6

如有印装质量问题, 请与北京邮电大学出版社发行部联系

定 价: 98.00 元



Contents

目录

Chapter I

设计色彩
基础训练

第一章

5

Chapter III

设计色彩
表现方式

第三章

37

Chapter V

设计色彩
考题模拟

第五章

155

Chapter II

设计色彩
意识培养

第二章

15

Chapter IV

设计色彩
专题训练

第四章

57

悟道 设计

Enlightenment
Design

主编 吕伟忠 田野



北京邮电大学出版社
www.buptpress.com



Preface

序言

近几年的院校考试中，涉及设计色彩科目的考试越来越多，出题范围也越来越广，难度也不断增大。特别是清华大学美术学院和中央美术学院为首的高等美术学院，大多对考题内容进行了改革，采取比较开放的命题方式，这样对色彩教学的难度越来越高，也越来越有挑战性。美术院校究竟想考查学生的哪些绘画能力？学生又该如何快速提高画面表现能力？专业教员又能教给学生什么知识？这些都是我们教学团队一直在探索和奋斗的目标。

设计色彩考题形式多以默画创作为主，特别是清华大学的色彩考题，出题难度最高，灵活性也最强。不仅要求考生具有扎实的绘画基本功，而且要有灵活多变的绘画思维。基本功是可以熟能生巧的，但绘画思维的认知和感悟则需要长时间的引导和培养，我们的专业教学特别注重这两点。

考生面对简单的瓶罐组合静物时，不仅要画得扎实，还要画出创意和感受。常规静物可以进行基本功的训练，但设计色彩的对象范围会更广，也可能是一个不起眼的角落里散落的几件物品，还有老街道因时光而留下的生活场景等。在表现画面时，可能是阳光洒在墙上投下的婆娑树影，或者是古色古香的传统院落飘下的金色枫叶，亦或是几件路边的竹凳和窗台上遗落的童年玩具，还会是随意码放的经典书籍等等。这些都是设计色彩可以用作构成的画面的元素。为什么需要表现这些内容呢？画这些作品能让我们学习到什么知识技能？综合来说，通过学习这些，可以提高学生对画面的表现和概括能力，学到的是你对生活的艺术感悟。

艺术创作来源于生活，需要进行提炼，还要高于生活，这是我听到最多的一句话。画画的人很喜欢有质感的物品，比如一个充满生活味道的老街道里斑驳的墙面，可以传达出历史的印记，这就好比一堵新砌成的墙面所传达出的内容更加丰富。就是那种最纯粹的生活化和自然化的情景，给我们的历史感要比精心修饰过的，充满设计感的城市景象更容易让人感动。这也是设计色彩最迷人的地方，这也能够吸引评卷老师的关注，能让人联想似曾相识的场景画

面。会不会有一个记忆和那个场景很相似，或感动或落泪，那种氛围就是画面的灵魂。画面表现的不是场景和物品，很可能是你的经历和回忆。

我对于教学中的画面问题提出三个关键点：1、大家要善于思考，绘画要有感而发，平时生活中要有意识并用心观察。同样场景的不同视角表现也会千差万别。比如一件茶壶，如果用俯视的角度会给人一种遗忘在某处的感受，但是从仰视的角度来观看，则会给人一种就像一件宝贝非常珍惜的感受，这就是视角转换之后所传达出的不同感受；2、同样离不开的还有画面的构成意识，所有的事物大致可以归类为点、线和面三种基本形式，如何归纳和安排好场景中所要的物体是非常关键的。空间摆放的位置要合理，还要符合生活化的情景，更要体现对画面整体构成的理解。近景、中景和远景三层的空间分布，所占画面的面积比例，物品的指向方向等问题，也都是构成画面的关键内容。3、说到颜色问题，很多同学经常会问色彩画得那么漂亮是怎么调的，其实没有什么捷径，只能靠自己对色彩的敏感度和绘画经验的积累，还要多加练习，多借鉴大师作品，勤奋钻研。这三点要求非常朴实，也是学好设计色彩的关键。希望大家在日后的学习中好好体会和领悟。

我在实践教学，教导学生的不光是绘画技艺的不断成熟，更离不开对审美的高要求，还要不断开拓绘画思维，有高度、有品味地读懂画面中的故事，体会自己想表现和表达的内容，而不是简单进行复制粘贴的传统绘画套路，这也是高等美术学院老师们所希望看到的作品。我也相信大家可以从这本《悟道设计》设计色彩教学书里体会领悟到核心内容，要勤于思考、常换思路、不断表现自己独特的绘画感受，要相信自己一定能够创作出优秀的绘画作品。

吕伟忠



Contents

目录

Chapter I

设计色彩
基础训练

第一章

5

Chapter III

设计色彩
表现方式

第三章

37

Chapter V

设计色彩
考题模拟

第五章

155

Chapter II

设计色彩
意识培养

第二章

15

Chapter IV

设计色彩
专题训练

第四章

57



Chapter 1

第一章

设计色彩
基础训练



01

设计色彩学习 要点概述

1. 色彩的产生

色彩是不可忽视的一门学问，它是一种涉及光、物与视觉的综合现象。我们每天的生活都被色彩包围着，从自然界的动植物到生活中的衣食住行等各个方面，都充满了色彩组合。色彩是通过眼睛、大脑，结合生活经验所产生的一种对光的视觉效应。如果没有光线，我们就无法在黑暗中看到任何物体的形状与色彩。色彩是与人的感觉和知觉联系在一起的，因此，在我们认识色彩的时候，所看到的并不是物体本身的色彩，而是对物体反射的光通过色彩的形式进行感知。



2. 色彩的属性

1) 色相

色相是色彩的相貌称谓，用以区别各种不同色彩的名称。通常色相作为色彩的重要特征之一，是人类区分各种不同色彩最准确的标准。除了黑白灰以外的所有色彩都有色相属性，基本色相为红、橙、黄、绿、青、蓝、紫。其中，红、橙色相属于暖色，给人温暖、热情的感觉；蓝色、青色等色相属于冷色，给人寒冷、安静的感觉。其他没有明显冷暖倾向的颜色属于中性色。（图1-1）

2) 明度

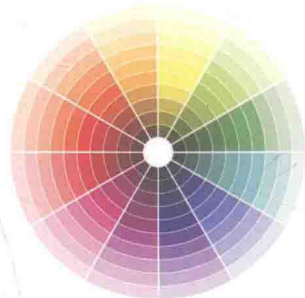
明度是指色彩的深浅程度。各种有色物体由于反射光量的不同而产生不同的明暗强弱。色彩的明度分为两种情况：一是相同色相的不同明度，二是不同色相的不同明度。在色彩中，明度最高的是黄色，明度最低的是紫色。红、橙、蓝、绿的明度相近，为中间明度。另外在同一色相的明度中还存在深浅的变化。如蓝色中由浅到深分为粉蓝、淡蓝、天蓝等明度变化。在一张画面中安排不同明度的色彩可以帮助表达画作的感情。（图1-2）

3) 纯度

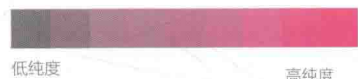
色彩的纯度是指色彩中所包含的某色的饱和程度。它表示色彩中所含有色成分的比例，比例越大，含有色成分越多，纯度越高；比例越小，含有色成分越少，纯度越低。（图1-3）



（图1-1）



（图1-2）



（图1-3）

3. 色调的变化

色调是画面中整体的颜色倾向，是大的色彩效果，是画面给人一种总的感受和印象。色调是画面的灵魂所在，画面中所有的塑造和调整都应该统一在色调之中。明确区分出画面的色调关系有利于整体的表现，通常我们可以从明度、色相、冷暖和纯度这四个方面来区分色调。

色彩是不可忽视的

一门学问，

它是一种涉及光、物与视觉的综合现象。



光线。色彩在室外是不稳定的，它会随着光线的变化而变化，受光面和背光面的色彩会呈现出互补的色彩关系。室内的光线一般情况下比较稳定，大多会偏向冷光，除有色光以外。



整体大环境的颜色。在室内会以室内整体的色调来确定大的色调关系，白色背景下就要以室外的光源照进来的状态来确定色调关系。



人对色彩的感受。每个人的色彩感觉都不一样，对于色彩感觉敏感的人来说，丰富的色彩可以跟随自己的感受很自然地表现在画面上。

4. 色彩关系的运用

把握好的色彩关系需要做到整体观察，不要盯住某一个局部，将色彩归于不同的色块并且寻找这些色块的联系。



学会如何将相近的颜色有所区分地搭配到一起。



学会运用色彩关系表达空间的近纯远灰，近暖远冷，近实远虚。

02

色彩静物对设计 色彩的意义

色彩静物是学习色彩知识的基础，长期的色彩静物练习能够使我们的色彩意识更加强烈，在以后的设计色彩中会变得轻松一些。

色彩静物也分为几种类型：1、塑造见长，色调和谐类；2、色彩关系浓郁类；3、色彩关系清淡，雅致类。



这幅作品选取了室内一角，在这个角落里的质感主要体现在罐子高低错落的形式。大小不一、形状各异的罐子就很值得去刻画，整张画面选用比较暖的色调表现，也衬托出了角落里静谧、沉稳与和谐。在脑中试想一下你画出来是什么样子的吧。



整幅画面成灰色调，虽然水果颜色很鲜艳，但为了统一色调，水果的色调要变成灰调，画面中几个灰色调要明确区分出来，这样才能表现节奏层次关系。

03

学习色彩静物的主要目的

1. 把握住画面的整体色调使画面和谐。

2. 抓住物体的具体特征，并加以细化，使画面生动，令人印象深刻。没有细节表现和刻画画面显得简单平淡，并且不够完整。

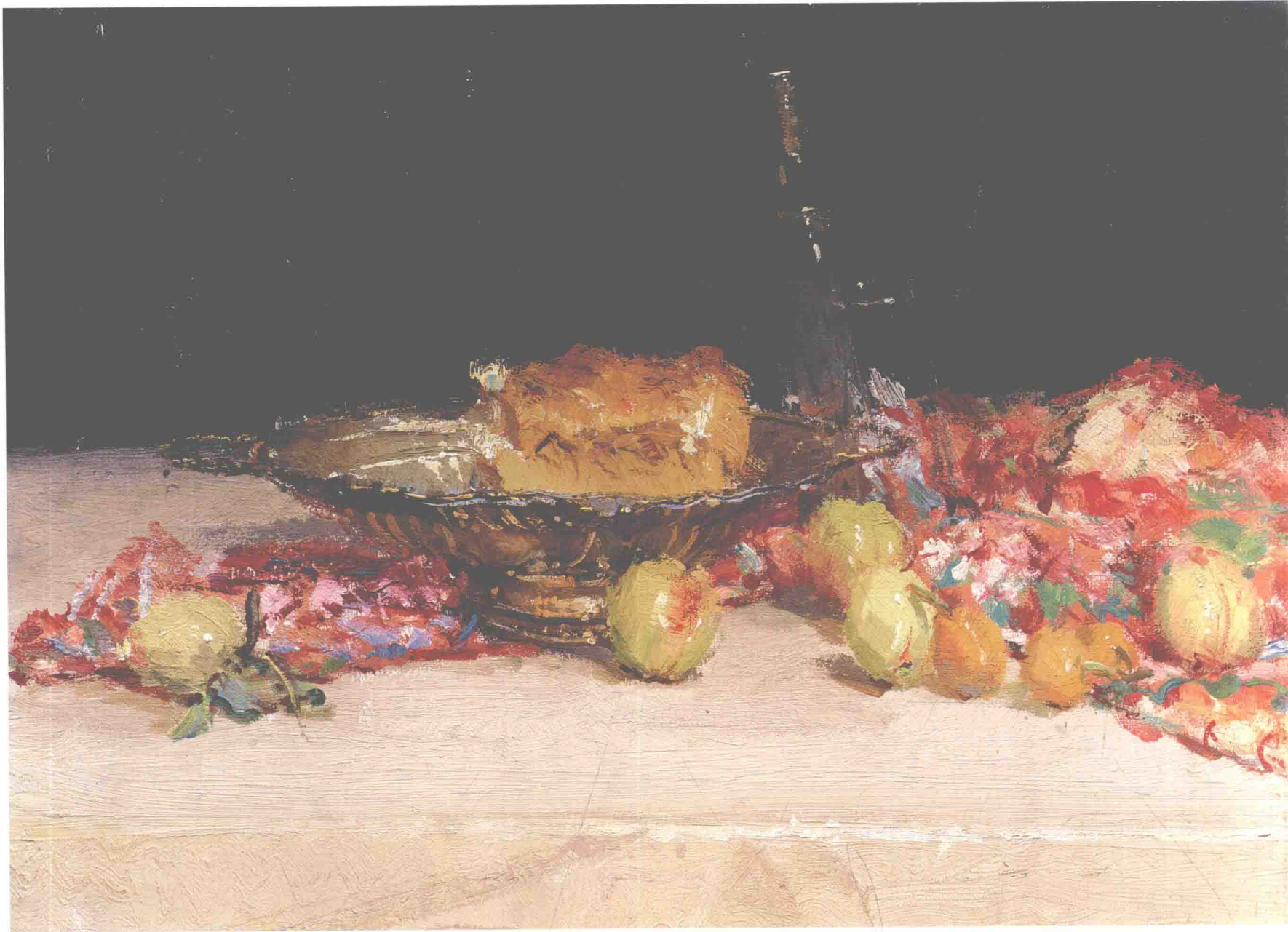


这幅作品采用平视的角度，发动机和水果在质感和颜色上形成了强烈的对比，这样的对比让画面比较特别，重色的衬布不仅与发动机的重色相呼应，而且很好地衬托出了水果的鲜亮。后面挂起的衬布和碎花都用点状笔触来表现与前面主体物的整体块面感形成了对比，使整张画面很有节奏感。



色彩是通过眼睛、大脑，
结合生活经验
所产生的一种对光的
视觉效应。

这张作品中重色的背景会给人一种神秘感，通过重色背景呈现出在日光灯下静物的氛围。整个色调是暖的，每个静物的颜色搭配使得画面的色调十分协调。



这张作品中重色的背景会给人一种神秘感，通过重色背景呈现出在日光灯下静物的氛围。整个色调是暖的，每个静物的颜色搭配使得画面的色调十分协调。



画面中静物数量较多，这时候要有取舍，离绘画者近的静物要细致刻画，离绘画者远的静物可稍做放松，这样也可以加强空间感。







从这张画面中可以看出绘画者控制画面的能力，在如此密集的静物中要统一色调是不容易的，这需要对每一个物体颜色都进行详细的研究与分析，从色彩中发现微妙的变化与联系。

我们每天的生活都被色彩包围着，身边的每一个事物，都充满了色彩组合。