

说走就走的旅行 有我,就是这么简单! 一书在手,畅游无忧

THAILAND GUIDE

畅游

泰国

就这本超棒!

总策划 黄金山
《畅游泰国》编辑部 编著



华夏出版社

HUAXIA PUBLISHING HOUSE



畅游泰国 THAILAND 目录 CONTENTS

| | | | |
|-------------------|-----|-------------------------------|-----|
| LOOK!泰国! | 008 | Mango Lagoon | 048 |
| 泰国面孔! | 009 | 金佛寺 | 049 |
| TIPS!泰国! | 012 | Sirocco | 049 |
| GO!泰国交通! | 017 | Bug&Bee the Caf é with a Buzz | 050 |
| 速报!泰国10大人气好玩旅游热地! | 018 | 中国城 | 050 |
| 美食!曼谷10大人气魅力平民餐馆! | 021 | 曼谷中央火车站 | 051 |
| 带回家!特色伴手好礼! | 023 | 愚记苦茶店 | 051 |
| 超IN!泰国4天3夜! | 025 | 林真香 | 052 |

1 曼谷

028

| | | | |
|------------------------------|-----|--|-----|
| 大皇宫 | 034 | 露天美食街 | 052 |
| 卧佛寺 | 039 | 桑仑夜市 | 053 |
| 王宫广场 | 040 | Paulaner Beer Garten | 053 |
| 泰国国家博物馆 | 040 | Naatayasala Hun Lakorn Lek | 054 |
| 郑王庙 | 041 | 帕蓬夜市 | 054 |
| 城市之柱 | 041 | 礼都甲周末市集 | 055 |
| 国家剧院 | 042 | 昭披耶河 | 056 |
| 国家艺廊 | 042 | 印度庙 | 057 |
| 秋千寺 | 043 | Sphinx | 057 |
| 大理石寺 | 043 | 席隆村 | 058 |
| 维曼默宫 | 044 | Aldo's Mediterranean Bistro and Wine Bar | 059 |
| 皇家船坞 | 044 | 爱乐威四面佛 | 059 |
| 英塔威韩寺 | 045 | Blue Elephant Royal Thai Cuisine | 060 |
| 杜喜宫 | 045 | 建兴酒家 | 060 |
| 民主纪念碑 | 046 | 苏坤蔚路 | 061 |
| 帕拉苏门古碉堡 | 046 | 缤纷暹罗剧场 | 062 |
| Sunset Bar Garden&Restaurant | 047 | 胜利纪念碑 | 063 |
| Tm Yum Kung | 047 | 沙阁寺 | 063 |
| Khinlom Chom Sa Phan | 048 | 泰国旧国会大厦 | 064 |
| | | 金·汤普逊之家 | 064 |
| | | 麒麟餐厅 | 065 |
| | | 大城 | 065 |



| | |
|--------------------------|-----|
| 帕司山碧佛寺 | 066 |
| 大城国家博物馆 | 066 |
| 拉嘉布拉那寺 | 067 |
| 亚柴蒙考寺 | 067 |
| 挽巴茵夏宫 | 068 |
| 三保公寺 | 069 |
| Safari World | 069 |
| 蒙坤巫碧寺 | 070 |
| 洛布里 | 071 |
| 帕玛哈泰寺 | 072 |
| 柴瓦塔娜兰寺 | 073 |
| Sukhumvit House Number 1 | 073 |
| 搞鬼商场 | 074 |
| 歌杰岛水上市场 | 074 |
| 瑞士丽凯皇酒店 | 075 |
| 曼谷水上集市(丹嫩沙多水上市场) | 075 |
| 考山路 | 076 |
| 乍都乍周末市场 | 077 |
| Baiyoke Sky Hotel | 078 |
| 伦披尼公园 | 078 |
| 克立博物馆 | 079 |
| 扎都甲公园 | 079 |
| 班翁尼文寺 | 080 |
| Union Mall | 080 |
| 白菜园宫殿 | 081 |
| 三面神 | 081 |
| 水门市场 | 082 |

| | |
|-----------------|-----|
| Benchasiri公园 | 082 |
| 帕空市场 | 083 |
| On Nut Square夜市 | 083 |
| 曼谷天文馆 | 084 |
| 象神夜市 | 084 |
| 贼仔市场 | 085 |
| 龙莲禅院 | 085 |

2 芭提雅

086

| | |
|---------------------|-----|
| 芭提雅 | 090 |
| 七珍佛山 | 091 |
| Khao Kheow Open Zoo | 091 |
| 信不信由你乐园 | 092 |
| 芭提雅文化主题乐园 | 092 |
| 东芭热带植物园 | 093 |
| 迷你暹罗园 | 094 |
| 沙美岛 | 095 |
| 真理寺 | 096 |
| 东芭乐园 | 096 |
| 乔木提恩海滩 | 097 |
| 蒂芬尼剧院 | 098 |
| 云石公园 | 099 |
| 龙虎园 | 100 |
| 罗永府 | 100 |
| 芭提雅四方水上市场 | 101 |
| 金沙岛 | 101 |

3 清迈

102

| | |
|----------|-----|
| 三王雕像 | 108 |
| 松达寺 | 109 |
| 隆圣骨寺 | 110 |
| 双龙寺 | 111 |
| 蒲屏宫 | 112 |
| 清迈艺术文化中心 | 112 |
| 皇太后行宫 | 113 |

| | |
|---------------------------------|-----|
| 皇太后花园 | 113 |
| 苗族村 | 114 |
| 兰花园 | 114 |
| 清迈动物园 | 115 |
| 清迈夜间动物园 | 115 |
| 湄沙大象训练学校 | 116 |
| 茵他依山国家公园 | 116 |
| Khum Khantoke | 117 |
| The Gallery Art&Restaurant | 117 |
| Central Airport Plaza | 118 |
| 假日市集 | 118 |
| 银器工厂 | 119 |
| 博桑雨伞制作中心 | 119 |
| 清迈夜市 | 120 |
| Anantara Resort Golden Triangle | 120 |
| 文华东方度假酒店 | 121 |
| 素贴山 | 122 |
| 清迈大学 | 123 |
| 帕辛寺 | 123 |
| 清曼寺 | 124 |
| 宁曼路 | 125 |
| 塔佩门 | 125 |
| 布帕兰寺 | 126 |
| 湄平河 | 127 |
| 悟孟寺 | 127 |

4 普吉岛 128

| | |
|-------|-----|
| 普吉岛 | 134 |
| 普吉镇 | 135 |
| 皇帝岛 | 136 |
| 查龙寺 | 137 |
| 珊瑚岛 | 138 |
| 西瑞岛 | 138 |
| 幻多奇乐园 | 139 |
| 卡隆海滩 | 140 |
| 卡塔海滩 | 141 |

| | |
|--------------|-----|
| 拉崑海滩 | 142 |
| 卡马拉海滩 | 143 |
| 芭东海滩 | 144 |
| 攀牙湾 | 145 |
| 芭东夜市 | 145 |
| 芭东佛寺 | 146 |
| 斯里纳斯国家海洋公园 | 146 |
| 栲帕吊国家公园 | 147 |
| Indigo Peral | 147 |
| 普吉山 | 148 |
| 神仙半岛 | 148 |
| 皮皮岛 | 149 |
| 普吉西蒙人妖秀 | 150 |
| 江西冷 | 150 |
| 好先生的海鲜 | 151 |
| 周末市场 | 151 |
| 斯米兰群岛 | 152 |
| 长岛 | 153 |

5 苏梅岛 154

| | |
|---------------------------|-----|
| 查武恩海滩 | 160 |
| 拉迈海滩 | 161 |
| 祖父祖母石 | 162 |
| 大佛海滩 | 162 |
| 涛岛 | 163 |
| 帕雅寺 | 164 |
| 波菩海滩 | 165 |
| 那通镇 | 166 |
| 邦考海滩 | 166 |
| 纳挽瀑布和欣拉瀑布 | 167 |
| 恰莫海滩 | 168 |
| 安通国家海洋公园 | 169 |
| 南园岛 | 170 |
| 帕安岛 | 171 |
| Zazen Boutique Resort&Spa | 172 |
| 苏梅岛四季度假村 | 173 |

6 董里

174

| | |
|----------|-----|
| 帕克蒙海滩 | 178 |
| 那柯岛 | 178 |
| 里磅岛 | 179 |
| 牙岛 | 179 |
| 素崆岛 | 180 |
| 玛岛、翠岛和丸岛 | 180 |
| 柯拉丹岛 | 181 |
| 红岩和紫岩 | 182 |
| 塔努奥岛 | 182 |
| 涝蔑岛 | 183 |

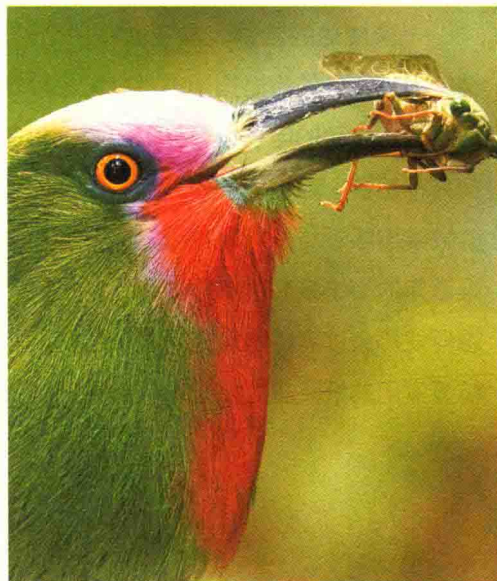
7 泰国其他地区 184

| | |
|-----------|-----|
| 爱与希望之宫 | 186 |
| 华欣火车站 | 187 |
| 华欣夜市 | 187 |
| 拷汪宫 | 188 |
| 康卡沾国家公园 | 189 |
| 郃穴 | 189 |
| 赵参兰海滨 | 190 |
| 拷龙穴 | 190 |
| 帕亚那空山洞 | 191 |
| 三百峰国家公园 | 191 |
| 玛雅海湾 | 192 |
| 竹子岛 | 193 |
| 通赛湾 | 194 |
| 蚊子岛 | 195 |
| 蓝通海滩 | 195 |
| 维京洞穴 | 196 |
| 罗达拉木湾 | 196 |
| 奥南海滩 | 197 |
| 莱雷海滩 | 198 |
| 诺帕拉塔拉国家公园 | 198 |
| 兰达岛 | 199 |
| 甲米镇 | 200 |

| | |
|--------------|-----|
| 虎穴庙 | 201 |
| 高番本查国家公园 | 201 |
| 宋卡国立博物馆 | 202 |
| 单卜哥云国家公园 | 203 |
| Ko Yo岛 | 203 |
| 汀那苏拉农桥 | 204 |
| 撒米拉海滩 | 204 |
| 合艾 | 205 |
| 素可泰遗迹公园 | 206 |
| 宋卡洛瓷器研究和收藏中心 | 207 |
| 阿卡与长颈村 | 207 |
| 席撒查那来遗迹公园 | 208 |
| 鸦片文史馆 | 208 |
| 宋卡湖 | 209 |
| 美斯乐村 | 210 |
| 大象岛 | 212 |
| 卓旁通寺 | 212 |
| 沙攀辛寺 | 213 |
| 兰坎亨国家博物馆 | 213 |

索引

214



说走就走的旅行 有我,就是这么简单! 一书在手,畅游无忧

THAILAND GUIDE

畅游

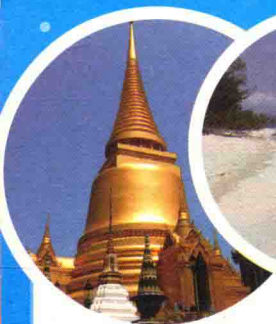
泰国

就这本超棒!

总策划 黄金山
《畅游泰国》编辑部 编著



华夏出版社
HUAXIA PUBLISHING HOUSE



畅游泰国 THAILAND 目录 CONTENTS

| | | | |
|-------------------|-----|-------------------------------|-----|
| LOOK!泰国! | 008 | Mango Lagoon | 048 |
| 泰国面孔! | 009 | 金佛寺 | 049 |
| TIPS!泰国! | 012 | Sirocco | 049 |
| GO!泰国交通! | 017 | Bug&Bee the Caf é with a Buzz | 050 |
| 速报!泰国10大人气好玩旅游热地! | 018 | 中国城 | 050 |
| 美食!曼谷10大人气魅力平民餐馆! | 021 | 曼谷中央火车站 | 051 |
| 带回家!特色伴手好礼! | 023 | 愚记苦茶店 | 051 |
| 超IN!泰国4天3夜! | 025 | 林真香 | 052 |

1 曼谷

028

| | | | |
|------------------------------|-----|---|-----|
| 大皇宫 | 034 | Paulaner Beer Garten | 053 |
| 卧佛寺 | 039 | Naatayasala Hun Lakorn Lek | 054 |
| 王宫广场 | 040 | 帕蓬夜市 | 054 |
| 泰国国家博物馆 | 040 | 礼都甲周末市集 | 055 |
| 郑王庙 | 041 | 昭披耶河 | 056 |
| 城市之柱 | 041 | 印度庙 | 057 |
| 国家剧院 | 042 | Sphinx | 057 |
| 国家艺廊 | 042 | 席隆村 | 058 |
| 秋千寺 | 043 | Aldo' s Mediterranean Bistro and Wine Bar | 059 |
| 大理石寺 | 043 | 爱乐威四面佛 | 059 |
| 维曼默宫 | 044 | Blue Elephant Royal Thai Cuisine | 060 |
| 皇家船坞 | 044 | 建兴酒家 | 060 |
| 英塔威韩寺 | 045 | 苏坤蔚路 | 061 |
| 杜喜宫 | 045 | 缤纷暹罗剧场 | 062 |
| 民主纪念碑 | 046 | 胜利纪念碑 | 063 |
| 帕拉苏门古碉堡 | 046 | 沙阁寺 | 063 |
| Sunset Bar Garden&Restaurant | 047 | 泰国旧国会大厦 | 064 |
| Tm Yum Kung | 047 | 金·汤普逊之家 | 064 |
| Khinlom Chom Sa Phan | 048 | 麒麟餐厅 | 065 |
| | | 大城 | 065 |



| | |
|--------------------------|-----|
| 帕司山碧佛寺 | 066 |
| 大城国家博物馆 | 066 |
| 拉嘉布拉那寺 | 067 |
| 亚柴蒙考寺 | 067 |
| 挽巴茵夏宫 | 068 |
| 三保公寺 | 069 |
| Safari World | 069 |
| 蒙坤巫碧寺 | 070 |
| 洛布里 | 071 |
| 帕玛哈泰寺 | 072 |
| 柴瓦塔娜兰寺 | 073 |
| Sukhumvit House Number 1 | 073 |
| 搞鬼商场 | 074 |
| 歌杰岛水上市场 | 074 |
| 瑞士丽凯皇酒店 | 075 |
| 曼谷水上集市(丹嫩沙多水上市场) | 075 |
| 考山路 | 076 |
| 乍都乍周末市场 | 077 |
| Baiyoke Sky Hotel | 078 |
| 伦披尼公园 | 078 |
| 克立博物馆 | 079 |
| 扎都甲公园 | 079 |
| 班翁尼文寺 | 080 |
| Union Mall | 080 |
| 白菜园宫殿 | 081 |
| 三面神 | 081 |
| 水门市场 | 082 |

| | |
|-----------------|-----|
| Benchasiri公园 | 082 |
| 帕空市场 | 083 |
| On Nut Square夜市 | 083 |
| 曼谷天文馆 | 084 |
| 象神夜市 | 084 |
| 贼仔市场 | 085 |
| 龙莲禅院 | 085 |

2 芭提雅 086

| | |
|---------------------|-----|
| 芭提雅 | 090 |
| 七珍佛山 | 091 |
| Khao Kheow Open Zoo | 091 |
| 信不信由你乐园 | 092 |
| 芭提雅文化主题乐园 | 092 |
| 东芭热带植物园 | 093 |
| 迷你暹罗园 | 094 |
| 沙美岛 | 095 |
| 真理寺 | 096 |
| 东芭乐园 | 096 |
| 乔木提恩海滩 | 097 |
| 蒂芬尼剧院 | 098 |
| 云石公园 | 099 |
| 龙虎园 | 100 |
| 罗永府 | 100 |
| 芭提雅四方水上市场 | 101 |
| 金沙岛 | 101 |

3 清迈 102

| | |
|----------|-----|
| 三王雕像 | 108 |
| 松达寺 | 109 |
| 隆圣骨寺 | 110 |
| 双龙寺 | 111 |
| 蒲屏宫 | 112 |
| 清迈艺术文化中心 | 112 |
| 皇太后行宫 | 113 |

| | |
|---------------------------------|-----|
| 皇太后花园 | 113 |
| 苗族村 | 114 |
| 兰花园 | 114 |
| 清迈动物园 | 115 |
| 清迈夜间动物园 | 115 |
| 湄沙大象训练学校 | 116 |
| 茵他侬山国家公园 | 116 |
| Khum Khantoke | 117 |
| The Gallery Art&Restaurant | 117 |
| Central Airport Plaza | 118 |
| 假日市集 | 118 |
| 银器工厂 | 119 |
| 博桑雨伞制作中心 | 119 |
| 清迈夜市 | 120 |
| Anantara Resort Golden Triangle | 120 |
| 文华东方度假酒店 | 121 |
| 素贴山 | 122 |
| 清迈大学 | 123 |
| 帕辛寺 | 123 |
| 清曼寺 | 124 |
| 宁曼路 | 125 |
| 塔佩门 | 125 |
| 布帕兰寺 | 126 |
| 湄平河 | 127 |
| 悟孟寺 | 127 |

4 普吉岛 128

| | |
|-------|-----|
| 普吉岛 | 134 |
| 普吉镇 | 135 |
| 皇帝岛 | 136 |
| 查龙寺 | 137 |
| 珊瑚岛 | 138 |
| 西瑞岛 | 138 |
| 幻多奇乐园 | 139 |
| 卡隆海滩 | 140 |
| 卡塔海滩 | 141 |

| | |
|--------------|-----|
| 拉崴海滩 | 142 |
| 卡马拉海滩 | 143 |
| 芭东海滩 | 144 |
| 攀牙湾 | 145 |
| 芭东夜市 | 145 |
| 芭东佛寺 | 146 |
| 斯里纳斯国家海洋公园 | 146 |
| 栲帕吊国家公园 | 147 |
| Indigo Peral | 147 |
| 普吉山 | 148 |
| 神仙半岛 | 148 |
| 皮皮岛 | 149 |
| 普吉西蒙人妖秀 | 150 |
| 江西冷 | 150 |
| 好先生的海鲜 | 151 |
| 周末市场 | 151 |
| 斯米兰群岛 | 152 |
| 长岛 | 153 |

5 苏梅岛 154

| | |
|---------------------------|-----|
| 查武恩海滩 | 160 |
| 拉迈海滩 | 161 |
| 祖父祖母石 | 162 |
| 大佛海滩 | 162 |
| 涛岛 | 163 |
| 帕雅寺 | 164 |
| 波菩海滩 | 165 |
| 那通镇 | 166 |
| 邦考海滩 | 166 |
| 纳挽瀑布和欣拉瀑布 | 167 |
| 恰莫海滩 | 168 |
| 安通国家海洋公园 | 169 |
| 南园岛 | 170 |
| 帕安岛 | 171 |
| Zazen Boutique Resort&Spa | 172 |
| 苏梅岛四季度假村 | 173 |

6 董里

174

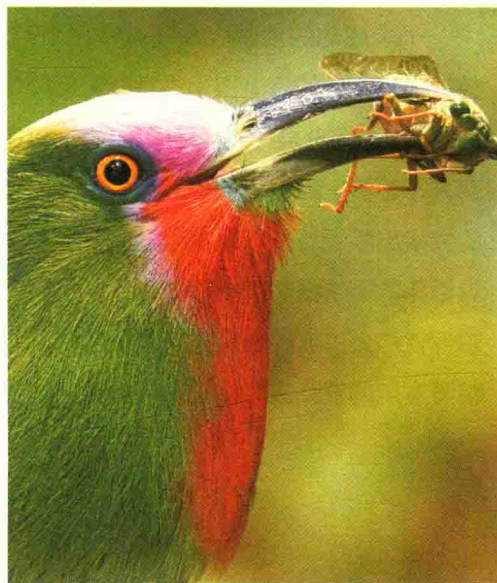
| | |
|----------|-----|
| 帕克蒙海滩 | 178 |
| 那柯岛 | 178 |
| 里磅岛 | 179 |
| 牙岛 | 179 |
| 素崮岛 | 180 |
| 玛岛、翠岛和丸岛 | 180 |
| 柯拉丹岛 | 181 |
| 红岩和紫岩 | 182 |
| 喀努奥岛 | 182 |
| 涝蔑岛 | 183 |

7 泰国其他地区 184

| | |
|-----------|-----|
| 爱与希望之宫 | 186 |
| 华欣火车站 | 187 |
| 华欣夜市 | 187 |
| 拷汪宫 | 188 |
| 康卡沾国家公园 | 189 |
| 郃穴 | 189 |
| 赵参兰海滨 | 190 |
| 拷龙穴 | 190 |
| 帕亚那空山洞 | 191 |
| 三百峰国家公园 | 191 |
| 玛雅海湾 | 192 |
| 竹子岛 | 193 |
| 通赛湾 | 194 |
| 蚊子岛 | 195 |
| 蓝通海滩 | 195 |
| 维京洞穴 | 196 |
| 罗达拉木湾 | 196 |
| 奥南海滩 | 197 |
| 莱雷海滩 | 198 |
| 诺帕拉塔拉国家公园 | 198 |
| 兰达岛 | 199 |
| 甲米镇 | 200 |

| | |
|--------------|-----|
| 虎穴庙 | 201 |
| 高番本查国家公园 | 201 |
| 宋卡国立博物馆 | 202 |
| 单卜哥云国家公园 | 203 |
| Ko Yo岛 | 203 |
| 汀那苏拉农桥 | 204 |
| 撒米拉海滩 | 204 |
| 合艾 | 205 |
| 素可泰遗迹公园 | 206 |
| 宋卡洛瓷器研究和收藏中心 | 207 |
| 阿卡与长颈村 | 207 |
| 席撒查那来遗迹公园 | 208 |
| 鸦片文史馆 | 208 |
| 宋卡湖 | 209 |
| 美斯乐村 | 210 |
| 大象岛 | 212 |
| 卓旁通寺 | 212 |
| 沙攀辛寺 | 213 |
| 兰坎亨国家博物馆 | 213 |

索引 214



出游需要个好帮手

《畅游世界》系列图书即将付梓，编者嘱我写序。我曾经从事旅游出版工作十余年，对旅游图书有些感觉，在这里谈一点感言，权作交差吧。

人生数十载，不外乎上学、工作、生活三部分内容。上学和工作乐趣不多，压力不少；只有生活（上学和工作之外）能够品尝出些许味道。而这其中，最有意思、最令人向往、最能给人带来欢乐与回味的生活方式便是旅游，尤其对于当今生活节奏快、成本高，工作压力大、收入低，人口密度高、服务差，整天像牛马一样机械地干活的都市人来说，旅游是一副综合的良药，虽不能说包治百病，却是良效多多。记得哲人歌德说过：“大自然是一部伟大的书。”而旅游就是阅读这部大书最为轻松愉悦的方式。一次短暂的旅游，可以使心灵得到长时间的安宁与抚慰；一次遥远的旅游，可以领悟人生的坎坷，体验生命的精彩；一次艰辛的旅游，留下的是难忘的记忆；一次快乐的旅游，带来的更是值得珍藏的财富。总之，旅游陶冶人的情操，愉悦人的身心，给人的生活带来无尽的希望与力量。

一次成功的旅游，需要做好三个阶段的工作：行前准备、途中指引、归来总结，而一本好的旅游指南书都能帮您搞定。虽然说现今的网络发达时代，利用各种固定的、移动的电子设备，可以查询相关旅游信息，方便快捷，但我对这些东西其实并不感冒，起码目前是这样，因为网上的信息东拼西凑、复制粘贴的太多，新兴的数字出版领域从行规建设、人员素质、质量控制等等诸多方面，要比已经发展了近百年的传统纸质图书行业稀松得多，可信度自然也就大打了折扣。数字出版物要想俘住广大读者的心，还有很长的路要走。所以，我建议出游的人们目前携带一本精要实用的纸质旅游指南书，还是明智的选择。

书店的旅游指南销售柜台已经摆满了花花绿绿的多家产品，各有优劣，读者尽可随意挑选。如果要我做推荐，我自然要首推华夏出版社的“《畅游世界》”系列。这是一套为旅游爱好者量身定制的旅游指南书，通篇贯穿着一个宗旨，那就是让旅游者“畅”，食住行游购娱一路顺畅，惊喜快乐。书中对目的地的地理、气候、人文、区划、交通等作了详尽的介绍，还对当地的旅游热点、风味美食、平民餐馆、伴手好礼以及购物佳地等都进行了精选归纳和说明，最重要的还是本书精心设计的几天几夜游，它对于那些没时间计划或不会计划的忙人或懒人来说，很是管用，让您无需计划，拎起本书即可坦然上路。至于它是否具备优秀旅游指南的各项要素，诸如全面性、准确性、实用性、针对性、时效性、美观性等等，我便不再废话，说多了有“王婆卖瓜，自卖自夸”嫌疑，读者用过了，自然便有了答案。

仁者乐山，智者乐水。对于热爱生活的人们来说，旅游的步伐，从来都是风雨无阻，愿携带《畅游泰国》出行的人们，畅来畅往，快乐安康。

华夏出版社社长、总编辑



LOOK! 泰国!

1 印象

泰国全称泰王国，旧名暹罗，素有“黄袍佛国”的美誉，又被称为“佛教之国”、“大象之国”、“微笑之国”等，是一个具有2000多年佛教史的文明古国。泰国佛寺外观造型宏伟壮观，建筑装饰精巧卓绝，全国各地分布着3万多座充满神秘色彩的古老寺院和金碧辉煌的宫殿，享有“泰国艺术博物馆”的美称。广博的佛教文化，独有的民间风俗与优美迷人的热带风光，古今、东西文化在泰国完美融合，使其成为绝佳的度假地。

2 地理

泰国王国位于东南亚的中心，分为北部山区的丛林、中部平原的广阔稻田、东北部高原的半干旱农田，以及南部半岛的热带岛屿和较长的海岸线四个自然区域。其中泰国南部是西部山脉的延续，山脉再向南形成马来半岛，最狭处称为克拉地峡。此外，泰国人习惯将国家比作大象的头部，将北部视为“象冠”，东北地区代表“象耳”，暹罗湾代表“象口”，而南方的狭长地带则代表了“象鼻”。

3 气候

泰国属于热带季风气候，常年潮湿多雨，气候炎热。全年分为热、雨、凉三季，年均气温 $24^{\circ}\text{C} \sim 30^{\circ}\text{C}$ 。其中每年3—5月气温最高可达 42°C ，7—9月受西南季风影响为泰国雨季，11—12月受东北季风影响气候干燥。

4 区划

泰国全国有76个一级行政区，其中包括首都曼谷1个直辖市以及75个府。中部有沙缴府、巴真武里府、北柳府、大城府、华富里府、猜纳府、素攀府、信武里府、红统府、佛统府、甘加那汶里府、暖武里府、叻丕府、夜功府、佛丕府、北榄府、巴吞他尼府、龙仔厝府、巴

蜀府、那空那育府；北部有清莱府、帕天府、难府、喃邦府、帕府、清迈府、夜丰颂府、喃奔府、素可泰府、彭世洛府、哒府、甘烹碧府、披集府、碧差汶府、那空沙旺、乌泰他尼府、程逸府；东北部有廊开府、沙功那空府、那空帕农府、乌隆府、莱府、廊磨喃蒲府、孔敬府、卡拉信府、莫拉限府、也梭吞府、安纳乍能府、猜也奔府、吗哈沙拉堪府、黎逸府、乌汶府、四色菊府、呵叻府、武里喃府、素攀府；东部有春武里府、罗勇府、尖竹汶府、哒叻府；南部有春蓬府、拉依府、攀牙府、素叻他尼府、甲米府、普吉府、那空是贪玛叻府、博他仑府、沙敦府、宋卡府、北大年府、也拉府、那拉特越府、董里府等。

5 人口

泰国人口约有6800万，泰族为主要民族，占人口总数的75%，此外有老挝族、华族、马来族、高棉族，以及苗、瑶、阿卡、傈僳、拉、克伦等山地民族。





泰国面孔!

NO.1 黄袍佛国



在泰国，超过九成的居民都信仰佛教。不仅家家户户都供奉着佛经和佛像，学校也设有宗教课程。泰国男性一生中必须出家一次，否则会被认为人生不完整。僧侣在泰国的地位非常高，不论性别、地位，见到僧侣都必须双手合十行礼。僧侣中地位最高的“僧王”，甚至连国王拜见的时候都必须下跪。因为僧侣们穿着的僧衣都是黄色的，于是泰国也被称为“黄袍佛国”。



泰国有上万座寺庙，这些寺庙不仅仅是佛教的活动中心，通常也是附近地区的消息集散地、劳工雇用中心、新闻发布处、药物分发站和社区中心，必要时还会被用作学校和医院，在日常生活中起到了非常大的作用。

畅游泰国

推荐



NO.2 泰拳

泰拳是泰国的民族武术。泰国自古民风尚武，有俗话说：“十个男人，九个打拳。”泰拳在泰国也是一种娱乐。每当有寺庙盛会或重大庆典的时候，拳赛经常都是大会的压轴好戏。

泰拳与泰族传统文化关系密切，宗教色彩相当浓厚，无论是入门拜师、竞技礼节，还是拳舞仪式等，都有着宗教艺术背景。另外，泰拳还融合了泰国的很多古典诗句和舞蹈艺术的动作和细节，比如拳术招式和拳舞拳花。泰拳不仅仅是一种格斗术，它还是泰国一种极具代表性的民族艺术。

如今的泰拳逐渐分为两种形式，一种是以舞蹈方式表演的武艺，包括剑对剑、棍对棍、双刀对双刀、双刀对双棒、长棒对短棒等，另一种是纯对抗的表演或竞赛。我们现在在电视上看到的，基本都是后者。

NO.3 人妖表演



提到泰国，很多人脑子里面想到的第一个词就是“人妖”。泰国旅游业能够闻名全球，“人妖”表演功不可没，几乎成为去泰国旅游的必看节目。

在泰国热闹的夜生活中，“人妖秀”作为地方特色表演是绝对不可错过的。名声最响、节目也最精彩的，要数海滨度假城市芭提雅的蒂芬妮剧院。这是专门的“人妖”表演场地，不仅设施很完善，“人妖”也是全泰国最拔尖的，表演场场爆满，许多时候甚至一票难求。每年，这里都会选出当年最漂亮、最具人气的“人妖”皇后，也就是Miss Tiffany，这已经成为泰国的一个节日。



NO.4 泰国王室

泰国虽为君主立宪制国家，但泰国王室至今对泰国的政治、经济等诸多领域依然有着重要的影响。如议会在通过宪法等法律后还需要国王的批准才可以正式实施。而且泰国普通民众谈到王室的时候依然充满了尊敬，这也是别的同样制度的国家所见不到的。现在的泰国国王是曼谷王朝拉玛九世普密蓬·阿杜德，他是泰国至今在位时间最长的君主，在泰国人民心中享有崇高的地位。每当泰国出现政治危机的时候，总有他出来呼吁各方团结。因此这位国王还被视作泰国统一的象征。

NO.5 泰国美食



曼谷的小吃也非常有名，主要以烧烤为主，原料则多是海鲜和水果，比如烤鱿鱼、炸香蕉，就是其中的美味。

曼谷的餐馆种类相当多，从高档饭店到传统的高脚屋，从酒吧到大排档，各式各样，甚至在湄南河上还有许多游船餐厅。在清凉的晚风中，一边吃着美味的泰国菜，一边欣赏夜景，真是人生的莫大享受啊。

泰国菜历史悠久，曼谷则是泰国菜的发源地之一。泰国菜以煎炸为主，口味既辣又酸且甜，不仅大量使用辣椒、葱、姜、蒜，还会加入咖喱、鱼露、虾酱、椰奶、柠檬汁等作料，吃起来风味相当独特。泰国菜还有一个特点，就是喜欢用水果入菜，比如著名的菠萝海鲜饭。除了泰国菜以外，

NO.6 泰国旅游

作为历史悠久的佛教国家，被称为“白象王国”的泰国拥有独特的文化传统和民族风俗。丰富多彩的各种节日，水上人家的清新生活，闻名于世的古典舞和民族舞，饶有趣味的哑剧和洛坤剧，别具一格的泰拳、斗鸡、玩鱼和美丽的“人妖”表演等吸引了众多游客慕名而来，是亚洲重要的旅游国家之一。在泰国观光游览，随处可见金碧辉煌、尖角高耸的庙宇，以及佛塔、佛像、石雕和绘画，还有迷人的热带风光，这一切都令人流连忘返，成为泰国最受游人青睐的旅游名片。





TIPS! 泰国!

① 办理泰国旅游签证

作为世界旅游胜地的泰国，办理旅游签证是非常方便的，也没有什么门槛，只要有一定的经济能力都可以申请。除了可以在泰国驻中国使馆申请签证以外，也可以委托各旅行社办理。

具体办理手续如下：

个人泰国旅游（个人游）

| | |
|---------------|---|
| 申请资格 | 目前，中国所有地区公民只要有足够的经济能力进行家庭旅行或者个人旅行，都可以申请办理泰国旅游签证。 |
| 所需证件 | 1.往返机票复印件或确认过的机票订单； 2.不少于10000元人民币的存款证明； 3.由申请人本国单位或有关部门出具的担保信（英文或泰文），注明申请人的姓名、赴泰目的，公司抬头纸打印并加盖公章；相关关系证明如户口本、儿童的出生证明或结婚证；已退休人员出示退休证明可以不需要再出具单位担保信；自由职业者请到街道办申请居住证明； 4.请提交有效期6个月以上的护照，一张填写完整的签证申请表和一张护照尺寸照片（2寸）。 |
| 所需费用 | 证件费用230元 |
| 领取证件 | 申请受理后，按照回执上标明的取证日期到指定部门领取证件。领取时应携带本人户口本、居民身份证和回执，并在交付证件费用后取证。取证后一定要认真核对证件及签注的各项内容，防止出现差错。 |
| 注意事项 | 1.根据签证申请单位的不同，可能会需要银行出具1万元以上的半年期存款证明。 2.在办理签证之前，请先仔细询问所需材料，根据申请单位的不同，可能会需要出示其他辅助材料。 3.旅游签证一般有效期为3个月，进入泰国国境后可以停留不超过60天。如超过签证期限，每多停留一天则会被罚款100泰铢。如游客申请签证延期，可到大使馆办理，手续费为500泰铢。 |
| 泰国驻中国大陆地区使馆一览 | 1.泰国王国驻北京大使馆：北京市建国门外大街乙12号双子座大厦西塔15层1501B，电话：010-65661149、65664299、65662564 2.泰国王国驻上海领事馆：上海市威海路567号晶采世纪大厦15层，电话：021-62883030 3.泰国王国驻广州领事馆：广东省广州市环市东路368号花园酒店2楼M07室，电话：020-83858988 4.泰国王国驻昆明领事馆：云南省昆明市东风东路52号昆明饭店南1楼，电话：0871-3168916、3149296 5.泰国王国驻成都领事馆：四川省成都市航空路6号丰德国际广场3号楼12层，电话：028-66897861 6.泰国王国驻西安领事馆：西安市曲江新区雁南三路钻石半岛11号，电话：029-89312831、89312863 7.泰国王国驻厦门领事馆：福建省厦门市虎园路16号厦门宾馆3层，电话：0592-2027980 8.泰国王国驻南宁领事馆：广西省南宁市金湖路52-1号东方曼哈顿大厦1-2层，电话：0771-5526945-47 |

*上述介绍仅供参考，具体申请手续以当地有关部门公布的规定为准。