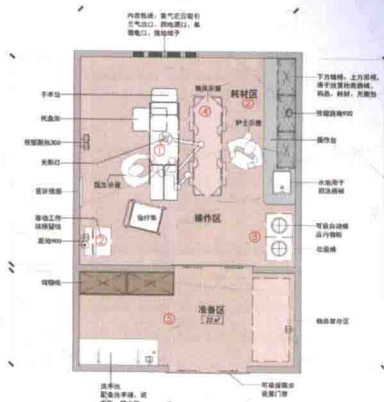


- ✦ 全面展示医疗空间布局与功能
- ✦ 重点突出专业化细节与服务



# 医疗功能房间

## 详图详解

董永青 / 总策划

北京睿勤永尚建设顾问有限公司 / 编著



门诊部、急诊部、住院部、医技科室  
4 大类、53 个常用医疗功能房间图文详解

医疗行为

家具配置

设备配置

详尽清晰

图解牛式讲解功能房间的实用性医疗空间设计

江苏凤凰科学技术出版社

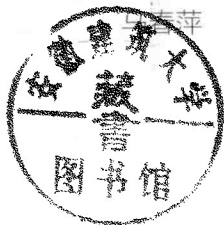
# 医疗功能房间详图详解 I

总策划 董永青

编 著 北京睿勤永尚建设顾问有限公司

编 委 左厚才 赵 焱 傅馨延 杨 磊

李 萍 李晓露 赵冰飞 崔卫东



## 图书在版编目 (CIP) 数据

医疗功能房间详图详解. 1 / 北京睿勤永尚建设顾问有限公司编著. — 南京: 江苏凤凰科学技术出版社, 2018.1

ISBN 978-7-5537-8766-4

I. ①医… II. ①北… III. ①医院—建筑设计—图集  
IV. ①TU246.1-64

中国版本图书馆CIP数据核字(2017)第293692号

## 医疗功能房间详图详解 I

---

编 著 北京睿勤永尚建设顾问有限公司  
项 目 策 划 凤凰空间 / 翟永梅  
责 任 编 辑 刘屹立 赵 研  
特 约 编 辑 段梦瑶

---

出 版 发 行 江苏凤凰科学技术出版社  
出 版 社 地 址 南京市湖南路1号A楼, 邮编: 210009  
出 版 社 网 址 <http://www.pspress.cn>  
总 经 销 天津凤凰空间文化传媒有限公司  
总 经 销 网 址 <http://www.ifengspace.cn>  
印 刷 天津市豪迈印务有限公司

---

开 本 710 mm × 1000 mm 1/16  
印 张 10.25  
字 数 131 000  
版 次 2018年1月第1版  
印 次 2018年1月第1次印刷

---

标 准 书 号 ISBN 978-7-5537-8766-4  
定 价 58.00元

---

图书如有印装质量问题, 可随时向销售部调换 (电话: 022-87893668)。

# 目录

<b>第一章 门诊部</b>	006	三、清创室	054
一、标准诊室	006	四、急诊诊室——双入口式	059
二、耳鼻喉科诊室	011	<b>第三章 住院病区</b>	061
三、妇科诊室	014	一、VIP 套间病房	061
四、特需诊室	018	二、有独立会客厅的 VIP 病房	065
五、口腔科诊室	022	三、卫生间嵌套式病房	068
六、分诊候诊单元	025	四、卫生间外挂式病房	070
七、收费挂号单元	027	五、四人病房	074
八、平车、轮椅停放区	029	六、儿童单人病房	078
九、注射室	031	七、LDR 一体化产房	081
十、联合会诊室	036	八、单间 ICU	085
十一、治疗准备室	040	九、感染科病房	090
十二、雾化治疗室	043	十、NICU (新生儿监护病房)	092
<b>第二章 急诊部</b>	047	十一、病房护士站	094
一、输液室	047	十二、病房配剂室	097
二、急诊抢救室	050	十三、病房配餐间	101

十四、病区库房	102	九、口腔科清洗消毒室	145
十五、医护更衣卫浴间	104	十、热成像检查室	148
十六、会议、示教室	108	十一、睡眠监测室	150
十七、污物间	111	十二、中药熏蒸室	152
十八、医护值班室	113	十三、血管造影 DSA 室	154
十九、医生办公室	116	十四、小型临床化验室	156
二十、主任办公室	119	十五、术后恢复室	158
		十六、超声检查室	160
		十七、心电检查室	161
<b>第四章 医技科室</b>	123		
一、乳腺钼靶室	123		
二、胃镜检查室	125		
三、透析病床单元	129		
四、运动平板试验室(心内科)	133		
五、CT 检查室	136		
六、PCR 实验室	138		
七、肺功能检查室	142		
八、骨密度检查室	143		

# 医疗功能房间详图详解 I

总策划 董永青

编 著 北京睿勤永尚建设顾问有限公司

编 委 左厚才 赵 焱 傅馨延 杨 磊

马春萍 李晓露 赵冰飞 崔卫东

# 序

《医疗功能房间详图详解 I》在北京睿勤永尚建设顾问有限公司创立十周年之际出版发行,这是睿勤公司在实践、总结、研究、改进、提升的发展过程中编写的第三本书,是公司员工集体智慧的结晶。

十年前,公司董事长董永青先生在经过医院建设宏观管理、医院建设项目实际操作和医院管理微观运行等一系列实践历练以后,创建了“北京睿勤医院建设顾问有限公司”,后改名为现在的“北京睿勤永尚建设顾问有限公司”。2007年,公司成立伊始,就确定要成为一个为医院建设项目提供前期策划、医疗工艺设计、概念性方案设计、医用设备与家具配置等系列服务的研究型医院建设项目专业咨询机构。

在睿勤公司的发展进程中,先后编写并出版了《医疗功能房间详图集 I》(以下简称《详图集 I》)和《医疗功能房间详图集 II》(以下简称《详图集 II》),汇集了公司在医院建设项目专业咨询实践中的研究成果。详图集的出版发行,适应了近年来医院建设项目快速发展的需要,为医院建设项目的设计者、项目的管理者 and 涉足医院建设的同行提供了一本非常实用的工具书,“短平快”地普及了医院建设项目中作为基本元素的功能房间详图,也为国家的医院建设贡献了绵薄之力。

《详图集 I》出版后,经过进一步的研究分析并结合读者对详图集使用后的反馈意见,公司又组织人力从《详图集 I》中精选出 38 个、从《详图集 II》中精选出 15 个,共 53 个常

用功能房间，在原有详图的基础上增加必要的实景图、三维示意图、平面图[图中尺寸除注明者外，均以毫米(mm)为单位]和文字说明，按照门诊部、急诊部、住院部和医技科室四大基本功能排序，命名为“详图详解”，让读者更加清楚明了。

这些详图详解内容，已在公司的微信平台上陆续发布。应广大读者的要求，公司组织力量，将以往分散发布的内容汇集成册，编著出版“医疗功能房间详图详解”系列丛书，让医院建筑的设计者、项目管理者与咨询业同行使用起来更加方便。同时，也为公司成立十周年献上一份大礼。

祝愿北京睿勤永尚建设顾问有限公司的发展越来越好，为医疗卫生项目的建设做出更多贡献。

刘富凯

2018年1月



# 目录

<b>第一章 门诊部</b>	006	三、清创室	054
一、标准诊室	006	四、急诊诊室——双入口式	059
二、耳鼻喉科诊室	011		
三、妇科诊室	014	<b>第三章 住院病区</b>	061
四、特需诊室	018	一、VIP 套间病房	061
五、口腔科诊室	022	二、有独立会客厅的 VIP 病房	065
六、分诊候诊单元	025	三、卫生间嵌套式病房	068
七、收费挂号单元	027	四、卫生间外挂式病房	070
八、平车、轮椅停放区	029	五、四人病房	074
九、注射室	031	六、儿童单人病房	078
十、联合会诊室	036	七、LDR 一体化产房	081
十一、治疗准备室	040	八、单间 ICU	085
十二、雾化治疗室	043	九、感染科病房	090
		十、NICU (新生儿监护病房)	092
<b>第二章 急诊部</b>	047	十一、病房护士站	094
一、输液室	047	十二、病房配剂室	097
二、急诊抢救室	050	十三、病房配餐间	101

十四、病区库房	102	九、口腔科清洗消毒室	145
十五、医护更衣卫浴间	104	十、热成像检查室	148
十六、会议、示教室	108	十一、睡眠监测室	150
十七、污物间	111	十二、中药熏蒸室	152
十八、医护值班室	113	十三、血管造影 DSA 室	154
十九、医生办公室	116	十四、小型临床化验室	156
二十、主任办公室	119	十五、术后恢复室	158
		十六、超声检查室	160
		十七、心电检查室	161
<b>第四章 医技科室</b>	123		
一、乳腺钼靶室	123		
二、胃镜检查室	125		
三、透析病床单元	129		
四、运动平板试验室（心内科）	133		
五、CT 检查室	136		
六、PCR 实验室	138		
七、肺功能检查室	142		
八、骨密度检查室	143		

# 第一章 门诊部

## 一、标准诊室

### 1. 标准诊室功能简述

诊室是医生与患者直接交流、初步检查、初步诊断，并完成诊查记录的场所。在诊室完成的医疗行为是医生和患者共同参与的一般医疗活动，一般为一医一患，需要一定的活动空间，同时还要满足一定的隔声、隔视的隐私要求。此房型为医患共用入口方式，建议净面积不小于  $10\text{ m}^2$ （图 1）。



图 1 标准诊室

## 2. 标准诊室主要行为说明

标准诊室主要行为见图 2。

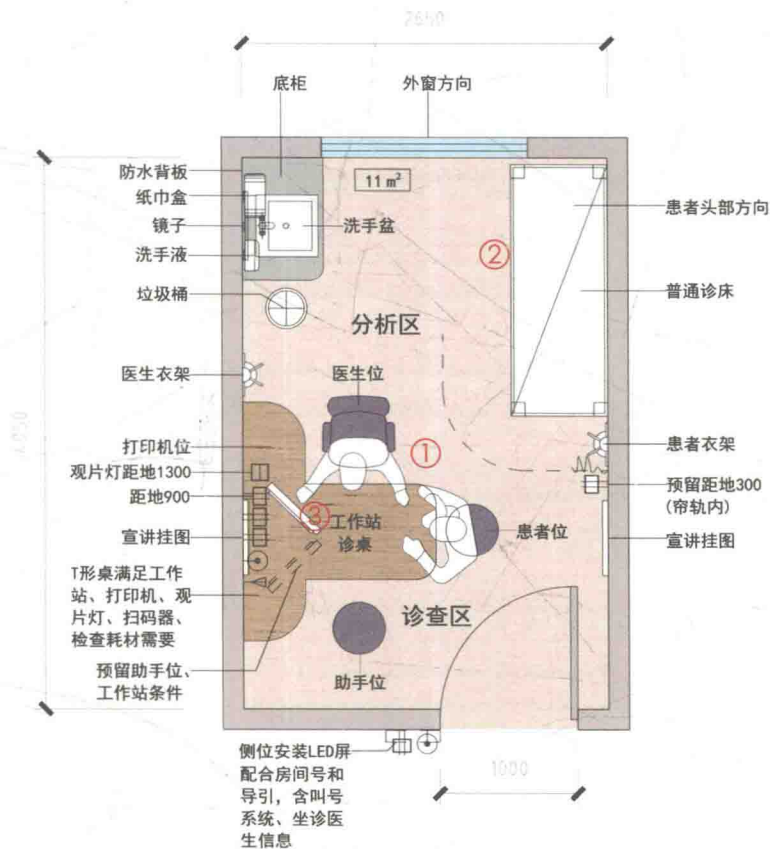


图 2 标准诊室主要行为示意

(1) 诊查区：医生进行问诊、初步检查及与患者交流的区域。配备医生座椅、患者座椅、助手座椅、诊桌，医生工作站包括诊桌、诊椅、观片灯、电脑、打印机等。

(2) 检查区：设置诊床，患者头部朝向里侧，设隔帘，检查时注意保护患者隐私。

(3) T形桌可灵活使用，预留助手工位条件，既可办公，又可根据科室需求调整为患者家属座椅。

### 3. 医生工作路径

医生在诊桌完成问诊、检查后，如需进一步检查需移步到检查床，完成检查后洗手，然后返回工位完成诊断、记录等工作。医生在独立区域内，以最短路径完成问诊、检查工作，避免和患者区域交叉（图3）。

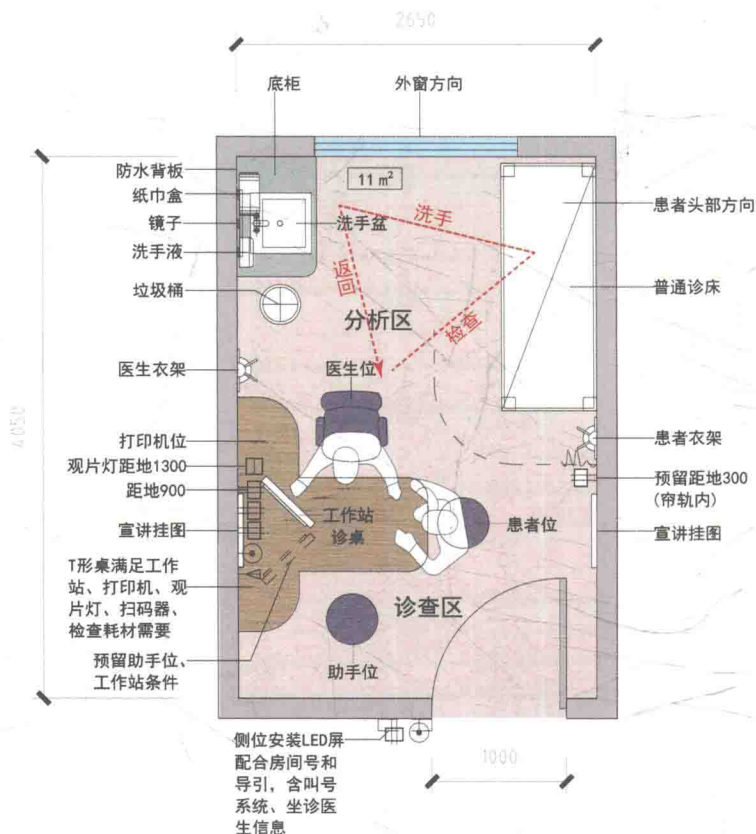


图3 医生工作路径示意

#### 4. 患者就诊路径

患者接受诊查，然后离开。就诊区域、路径相对独立，减少医患区交叉（图4）。

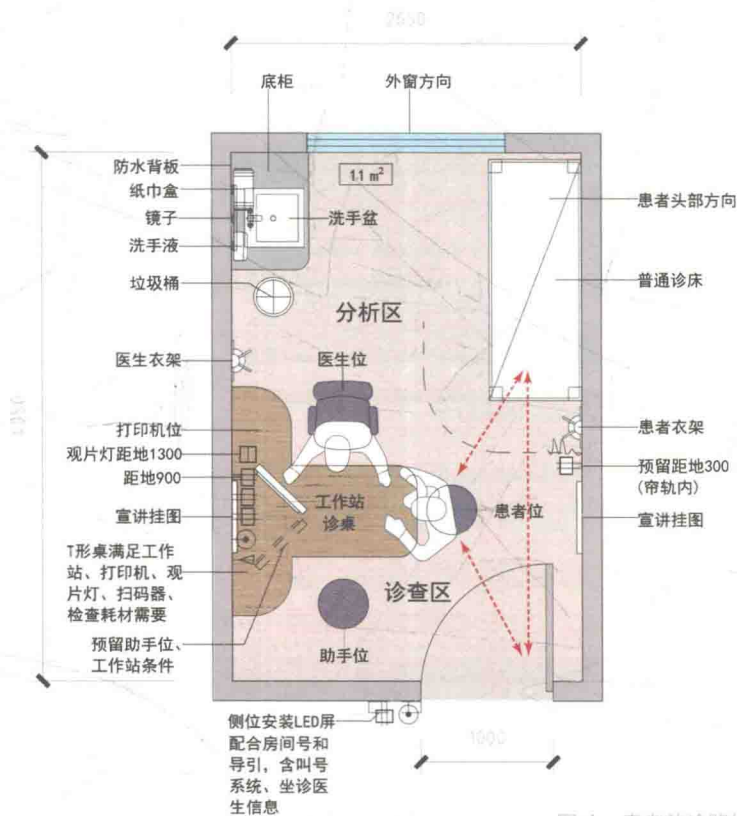


图4 患者就诊路径示意

#### 5. 标准诊室家具、设备配置

标准诊室主要家具配置三维示意图5。



图 5 标准诊室主要家具配置三维示意

标准诊室家具、设备配置清单见表 1、表 2。

表 1 标准诊室家具配置清单

家具名称	数量	备注
诊桌	1	T 形桌, 宜圆角
诊查床	1	
脚凳	1	
诊椅	1	可升降
圆凳	2	
衣架	2	
帘轨	1	L 形
洗手盆	1	洗手液、纸巾盒
垃圾桶	1	

表 2 标准诊室设备配置清单

设备名称	数量	备注
工作站	1	包括显示器、主机、打印机
LED	1	
观片灯	1	

## 二、耳鼻喉科诊室

### 1. 耳鼻喉科诊室功能简述

耳鼻喉科诊室是专业进行耳鼻喉专科检查治疗的场所，医生一般需要借助耳鼻喉科专业检查台对患者进行检查治疗，空间一般需要考虑一医一患的行动空间。

耳鼻喉科诊室可以是单独房间，也可以是开放空间，需分出隔断诊间。可按标准诊室预留条件。由于此诊室需要靠灯光和反光镜检查诊断，防止阳光直射，因此建议北向布置。

### 2. 耳鼻喉科诊室主要行为说明

耳鼻喉科诊室主要行为见图 6。

(1) 诊查区：通过专业设备对患者进行问诊、检查。设置患者检查座椅、耳鼻喉综合治疗台、可移动内镜等（图 7、图 8）。

(2) 分析区：医生对检查结果进行分析并书写报告。设置医生座椅、医生工作站、器械药品柜、整理台等，整理台可用于检查中使用物品的临时存放。





图6 耳鼻喉科诊室主要行为示意



图7 耳鼻喉综合治疗台



图8 可移动鼻内镜