



國家出版基金項目
NATIONAL PUBLICATION FOUNDATION

民國教育史料叢刊

986

主編
李景文
馬小泉

高等教育·高等教育史

私立滬江大學一覽（民國二十五年度）

私立華北文法學院年刊

私立華西協和大學一覽（規程與概況

民國三十年度）

私立焦作工學院一覽（民國二十三年）



大象出版社



國家出版基金項目
NATIONAL PUBLISHING FUND PROJECT

民國教育史料叢刊

986

高等教育
高等教育史

大象出版社

李景文 馬小泉 主編

私立滬江大學一覽（民國二十五年年度）

私立華北文法學院年刊

私立華西協和大學一覽（規程與概況

民國三十年度）

私立焦作工學院一覽（民國二十三年）

私立
滬江大學
一覽

民國二十五年度

國立
彰化大學
一覽

民國二十五年

私立
滬江大學

創立於民國紀元前六年

1906



民國二十五年至二十六年

1936-1937

上海楊樹浦軍工路

章程卷二八

冊數一

中文章程第六冊

函索滬大一覽須附郵票
十五分英文章程十分招
生簡章新生或轉學報名
書各二分本校城中區商
學院附屬中學及滬東公
社章程請分別直接函索

私立滬江大學一覽

目次

校曆	一
校史	五
鳥瞰	七
平面圖	八
位置	九
設備	九
學制	一五
校董題名	一七
行政員題名	一八
教員題名	二〇
職員題名	三〇
新生入學通則	——報名——入學試驗——轉學——保送及免試辦法	三二
註冊	——註冊須知——註冊手續——入學欠缺——選擇及更改學課	三七
納費	四二
資助學金之規定	——獎學金——助學金——指定獎金——勤工自助——普通獎勵	四七
學業	——學分——積分——績點	五四

滬大一覽 目次

二

成績	五五
年級編制	五七
各級應修學分	五八
升級之規定	六〇
試讀生通則	六一
畢業——學位——褒榮	六三
學程——公共必修——主修及輔修系——自由選修	六六
課目號別之說明	七〇
各院學程	七一
文學院	七一
國學系	七一
外國語言文學系	七一
英文系	八一
法文	八五
日文	八六
德文	八六
社會學系	八八
政治學系	九六
歷史	一〇〇

教育學系.....	一〇四
師範專修科.....	一一一
音樂系.....	一二三
音樂師範專修科.....	一三一
哲學倫理.....	一三三
宗教.....	一三五
家政.....	一三六
地理.....	一三六
理學院.....	一三七
生物學系.....	一三七
化學系.....	一四七
物理學系.....	一四五
數學.....	一六一
醫學先修科.....	一六三
商學院.....	一六四
工商管理組.....	一六四
會計組.....	一七二
學程簡表.....	一七八
校規——通則——缺課處分——告假規則——膳堂及宿舍規則——學生組織規則——電話室規	

滬大一覽 目次

四

則——學生集會及交誼會或娛樂會規則——女生宿舍規則——圖書館規則——附則……………	一八七
學生課外作業績點制……………	一九六
二十三學年度畢業生題名……………	二〇一
二十三學年度榮譽生題名……………	二〇二
二十四學年度得獎生題名……………	二〇四
二十四學年度註冊學生……………	二〇五
二十四學年度學生統計……………	二一〇
歷年畢業生同學錄……………	二二一

校 曆

(民二十五年秋至二十六年春)

二十五學年度上學期 (二十五年秋季)

第一次入學試驗

七月二十四—二十五日

(星期五—六)

第二次入學試驗

八月二十五—二十六日

(星期二—三)

註冊

九月八—九日

(星期二—三)

上課

九月十日

(星期四)

遲到罰金開始

九月十日

(星期四)

更改學課罰金開始

九月十四日

(星期一)

停止入學

九月二十一日

(星期一)

停止更改學課

九月二十一日

(星期一)

國慶休假

十月十日

(星期六)

褒榮日

十一月十二日

(星期四)

滬大一覽 校曆

一

總理誕辰紀念

十一月十二日

(星期四)

聖誕節假

十二月二十五日——一月二日

(星期五——六)

二十六年元旦休假

一月一日

(星期五)

學期考試

一月十八日——二十三日

(星期一——六)

寒假

一月二十三日 下午四時起

(星期六——一)

至二月十五日止

二十五學年度下學期 (二十六年春季)

入學試驗

二月一日——二日

(星期二——三)

註冊

二月十六日——十七日

(星期二——三)

上課

二月十八日——二十五日

(星期四——五)

遲到罰金開始

二月十八日

(星期四)

更改學課罰金開始

二月二十二日

(星期一)

停止入學

三月一日

(星期一)

停止更改學課	三月一日	(星期一)
總理逝世紀念	三月十二日	(星期五)
革命烈士殉國紀念休假	三月二十九日	(星期一)
春假	四月一日——四日	(星期四——星期日)
革命政府紀念	五月五日	(星期三)
本校創立紀念		
運動會		
學期考試	六月二十一日——二十五日	(星期一——五)
畢業級級日	六月二十五日	(星期五)
畢業典禮	六月二十六日	(星期六)
暑假	六月二十六日下午五時起	(星期六)
暑期學校	七月六日至八月五日	(星期二——四)

民國二十五年日曆

一 月							二 月							三 月							四 月						
S	M	T	W	T	F	S	S	M	T	W	T	F	S	S	M	T	W	T	F	S	S	M	T	W	T	F	S
				1	2	3	4	5	6	7	8	9	1	2	3	4	5	6	7	8	9	10	11	12	13	14	
5	6	7	8	9	10	11	12	13	14	15	16	17	18	19	20	21	22	23	24	25	26	27	28	29	30		
12	13	14	15	16	17	18	19	20	21	22	23	24	25	16	17	18	19	20	21	22	23	24	25	26	27		
19	20	21	22	23	24	25	26	27	28	29	30	31		22	23	24	25	26	27	28	29	30	31				
26	27	28	29	30	31		23	24	25	26	27	28	29	29	30	31											
五 月							六 月							七 月							八 月						
S	M	T	W	T	F	S	S	M	T	W	T	F	S	S	M	T	W	T	F	S	S	M	T	W	T	F	S
				1	2	3	4	5	6	7	8	9	1	2	3	4	5	6	7	1	2	3	4	5	6	7	
3	4	5	6	7	8	9	10	11	12	13	14	15	16	17	18	19	20	21	22	23	24	25	26	27	28	29	
10	11	12	13	14	15	16	17	18	19	20	21	22	23	24	25	26	27	28	29	30	31						
17	18	19	20	21	22	23	24	25	26	27	28	29	30	31					19	20	21	22	23	24	25		
24	25	26	27	28	29	30	31						26	27	28	29	30	31	16	17	18	19	20	21	22		
31							28	29	30				23	24	25	26	27	28	29	30	31						
九 月							十 月							十一 月							十二 月						
S	M	T	W	T	F	S	S	M	T	W	T	F	S	S	M	T	W	T	F	S	S	M	T	W	T	F	S
				1	2	3	4	5	6	7	8	9	1	2	3	4	5	6	7	1	2	3	4	5	6	7	
6	7	8	9	10	11	12	13	14	15	16	17	18	19	20	21	22	23	24	25	26	27	28	29	30	31		
13	14	15	16	17	18	19	20	21	22	23	24	25	26	27	28	29	30	31	15	16	17	18	19	20	21		
20	21	22	23	24	25	26	27	28	29	30	31		22	23	24	25	26	27	28	29	30	31					
27	28	29	30				25	26	27	28	29	30	31	29	30					27	28	29	30	31			

滬大一覽 校曆

民國二十六年日曆

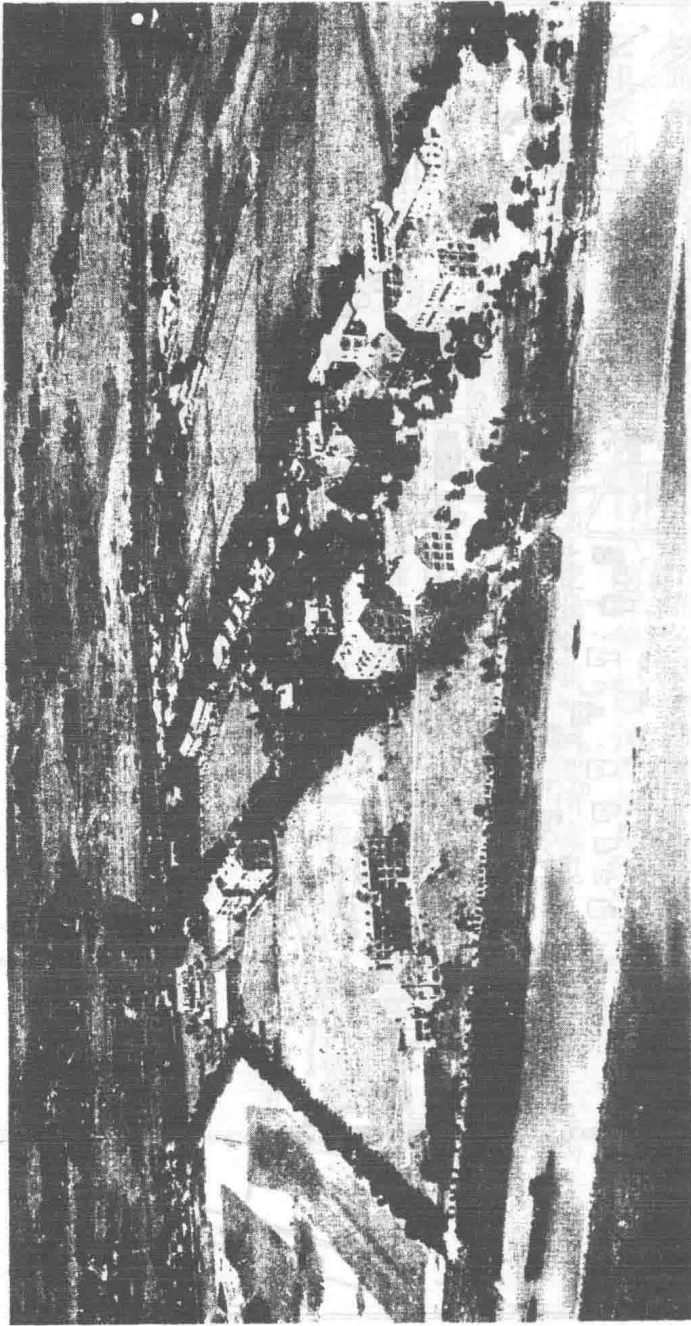
一 月							二 月							三 月							四 月						
S	M	T	W	T	F	S	S	M	T	W	T	F	S	S	M	T	W	T	F	S	S	M	T	W	T	F	S
				1	2	3	4	5	6	7	8	9	1	2	3	4	5	6	7	1	2	3	4	5	6	7	
3	4	5	6	7	8	9	10	11	12	13	14	15	16	17	18	19	20	21	22	23	24	25	26	27	28	29	
10	11	12	13	14	15	16	17	18	19	20	21	22	23	24	25	26	27	28	29	30	31						
17	18	19	20	21	22	23	24	25	26	27	28	29	30	31					18	19	20	21	22	23	24		
24	25	26	27	28	29	30	31						28	29	30	31			25	26	27	28	29	30	31		
31													25	26	27	28	29	30	31	29	30	31					
五 月							六 月							七 月							八 月						
S	M	T	W	T	F	S	S	M	T	W	T	F	S	S	M	T	W	T	F	S	S	M	T	W	T	F	S
				1	2	3	4	5	6	7	8	9	1	2	3	4	5	6	7	1	2	3	4	5	6	7	
2	3	4	5	6	7	8	9	10	11	12	13	14	15	16	17	18	19	20	21	22	23	24	25	26	27	28	
9	10	11	12	13	14	15	16	17	18	19	20	21	22	23	24	25	26	27	28	29	30	31					
16	17	18	19	20	21	22	23	24	25	26	27	28	29	30	31				15	16	17	18	19	20	21		
23	24	25	26	27	28	29	30	31					25	26	27	28	29	30	31	22	23	24	25	26	27	28	
30	31												29	30	31				29	30	31						
九 月							十 月							十一 月							十二 月						
S	M	T	W	T	F	S	S	M	T	W	T	F	S	S	M	T	W	T	F	S	S	M	T	W	T	F	S
				1	2	3	4	5	6	7	8	9	1	2	3	4	5	6	7	1	2	3	4	5	6	7	
5	6	7	8	9	10	11	12	13	14	15	16	17	18	19	20	21	22	23	24	25	26	27	28	29	30	31	
12	13	14	15	16	17	18	19	20	21	22	23	24	25	26	27	28	29	30	31	14	15	16	17	18	19	20	
19	20	21	22	23	24	25	26	27	28	29	30	31							21	22	23	24	25	26	27		
26	27	28	29	30			24	25	26	27	28	29	30	28	29	30				19	20	21	22	23	24	25	
							31						28	29	30				26	27	28	29	30	31			

四

校史

本校創始於民國紀元前六年（西歷一九〇六年）原名上海浸會大學先是在華美國南北浸禮會傳道士於光緒二十七年（一九〇〇年）協商於上海擬創大學詢謀僉同時值晚清拳匪俶擾影響所及進行未遑明年大勢既定計畫完成遂宣傳於美國邀同志之贊助慘淡經營不遺餘力越六稔募資得十二萬元於是購地一百六十畝於黃浦江濱鳩工庀材墊基經界興築既竣崇樓巍然即今本校第一所樓舍所謂思晏堂者是也役也勸捐募款度土監造以柏高德博士之功爲多而同時有萬應遠博士者實相與通力合作以佐其成光緒三十二年（一九〇六年）浸會道學院成立推萬博士爲院長三十四年（一九〇八年）浸會大學正式開辦推柏博士爲校長是年開始招生計取中學生四十五人大學生祇四人耳民國元年（一九一二年）大學與神學院合併柏校長辭職繼任者爲魏馥蘭博士而董景安先生爲之副自是校務發展氣象日新成績斐然進步極迅民國四（一九一五年）改浸會大學爲滬江大學滬大得名實

始於此民八（一九一九年）董副校長以事辭職民九（一九二〇年）本校主張兼收女生是年有女生四人考入本校是爲本校男女同學之嚆矢亦未始非中國男女同學之先河也民十一（一九二二年）推鄭章成博士爲副校長復佐魏公益求改善民十五（一九二六年）鄭副校長赴美次年以李錦綸先生繼是時大學生已不止百倍於前而女生佔全校學生總數四分之一校舍有大小三十座基地共達三百餘畝之多是皆魏校長十六年中擘畫經營之成績與夫歷任副校長匡襄贊助之表現也民十六（一九二七年）本校與神學院分立同年本校校董會依據政府公佈私立學校校董規程正式改組於十七年（一九二八年）一月推舉劉湛恩博士爲校長同年九月新圖書館落成民十八（一九二九年）三月奉教育部令准予立案民二十年（一九三一年）城中區商學院成立計自創始迄於今茲歷三十年長斯校者既後先輝映舉凡校務之改進設備之增置亦莫不與年而俱臻此後之直前邁進有非今日所能預測者爰述已往用證將來



私立滬江大學鳥瞰