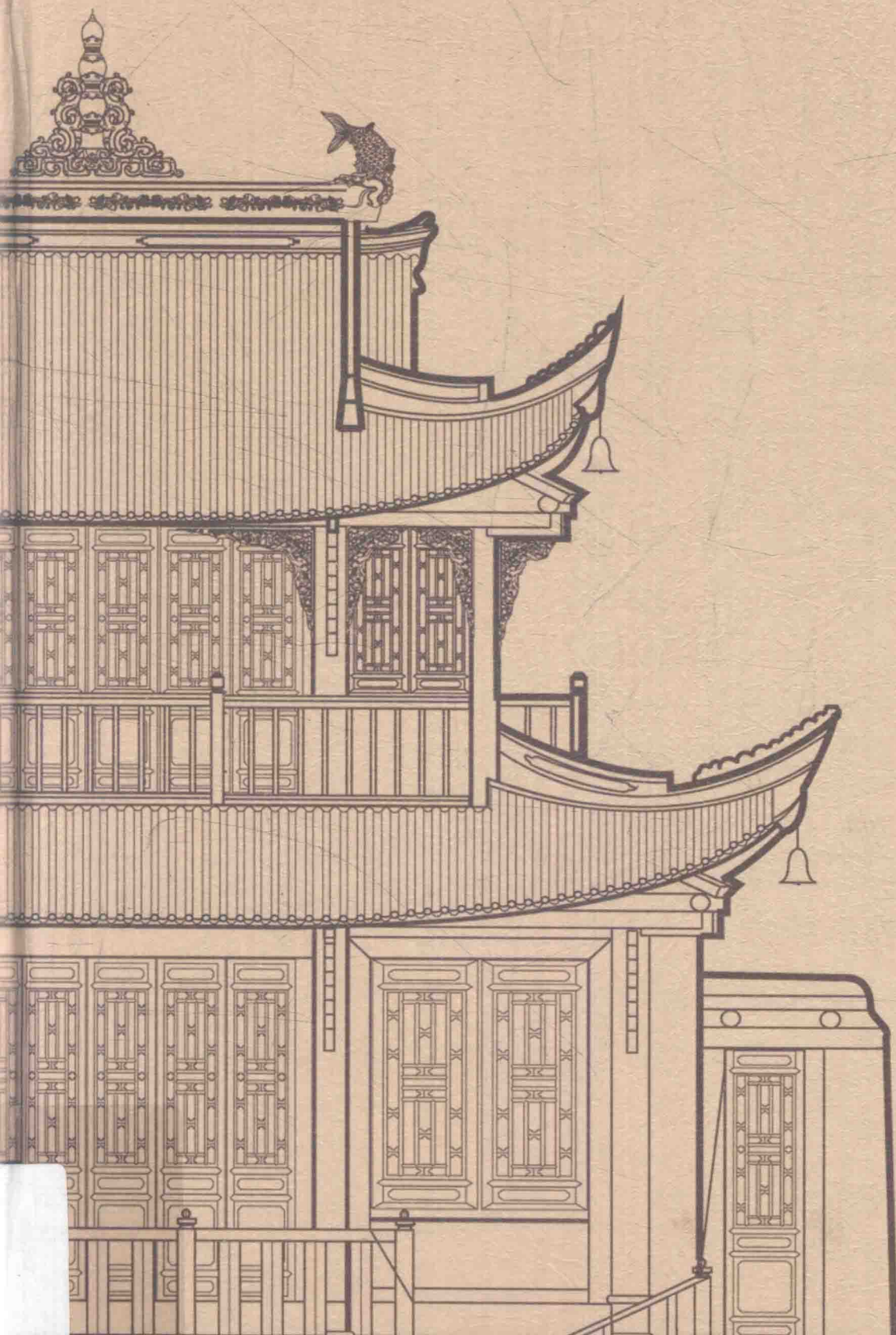


第4辑

四川古建筑测绘图集

四川省文物考古研究院 编



科学出版社



四川古建筑测绘图集

(第4辑)

四川省文物考古研究院 编

科学出版社

北京

内 容 简 介

本书收录了四川地区13处古代建筑,包括广元长阳寺、岳池县文庙等13处四川省内各级文物保护单位或文物点,涵盖寺庙、宫观及塔、祠堂、民居等多种建筑类型。通过实测这一古建筑调查的必需手段,表现古建筑的结构和特点,各类型单体建筑配有能代表其特点的照片作为补充,以全面、真实地表现四川古建筑在中国古代建筑中的共性和个性。图纸均为原始实测数据。

本书适合文物保护及管理、建筑历史、仿古建筑设计等领域的专业人员和大专院校相关专业的师生参考阅读。

图书在版编目(CIP)数据

四川古建筑测绘图集,第4辑/四川省文物考古研究院编. —北京:科学出版社,2017.5

ISBN 978-7-03-052824-7

I. ①四… II. ①四… III. ①古建筑—建筑测量—四川—图集
IV. ①TU198-64

中国版本图书馆CIP数据核字(2017)第107495号

责任编辑:雷 英 吴书雷

责任印制:肖 兴/封面设计:张 放

科学出版社 出版

北京东黄城根北街16号

邮政编码:100717

<http://www.sciencep.com>

中国科学院印刷厂 印刷

科学出版社发行 各地新华书店经销

2017年6月第一版 开本:889×1194 1/16

2017年6月第一次印刷 印张:22 3/4 插页:10

字数:650 000

定价:248.00元

(如有印装质量问题,我社负责调换)



元坝长阳寺观音殿正立面



观音殿梁架结构



观音殿前檐梁架

元坝长阳寺



元坝长阳寺大宝殿侧立面



南溪映南塔



细部

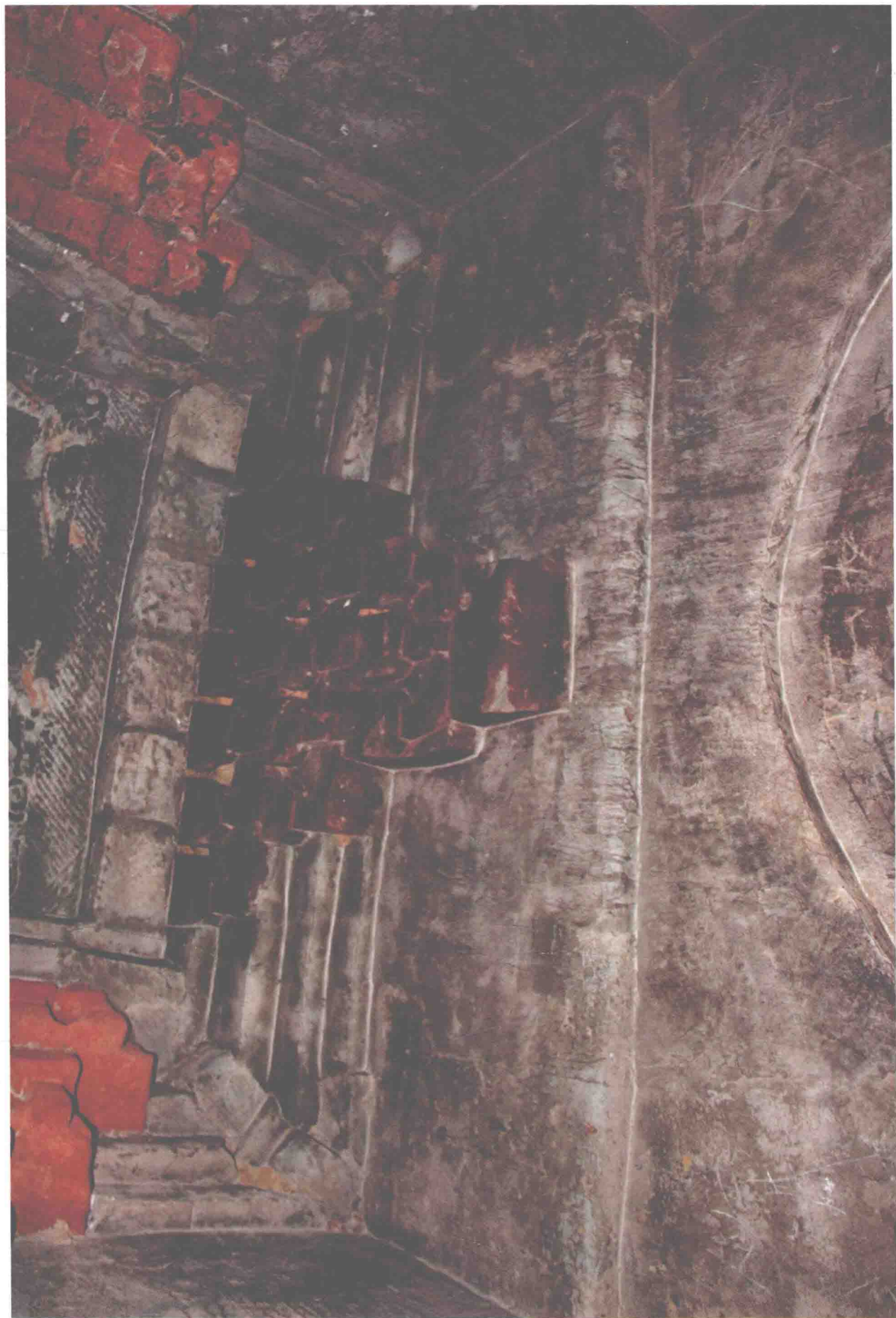


塔内彩绘

南溪映南塔



南溪镇南塔立面



南溪镇南塔塔内斗拱





松坡楼东侧立面

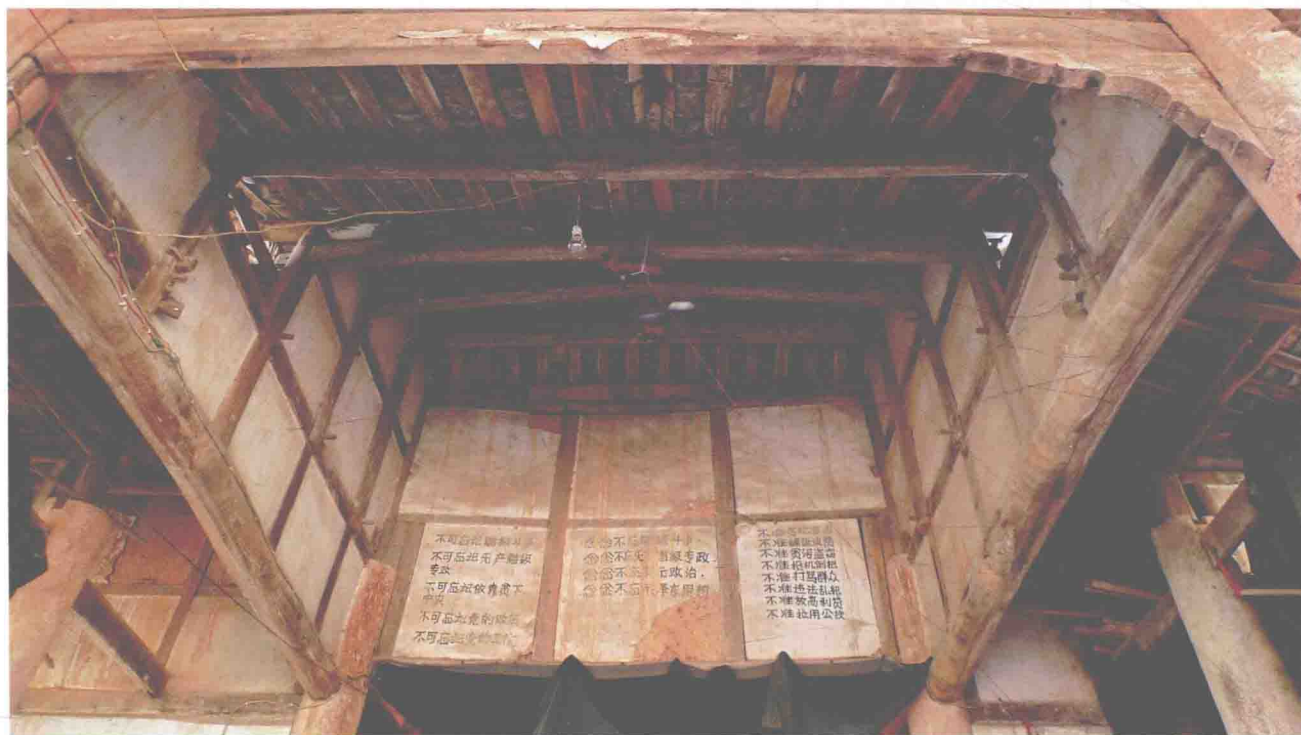


松坡亭

叙永松坡楼



正立面



梁架结构



乐山杨宗祠拥壁

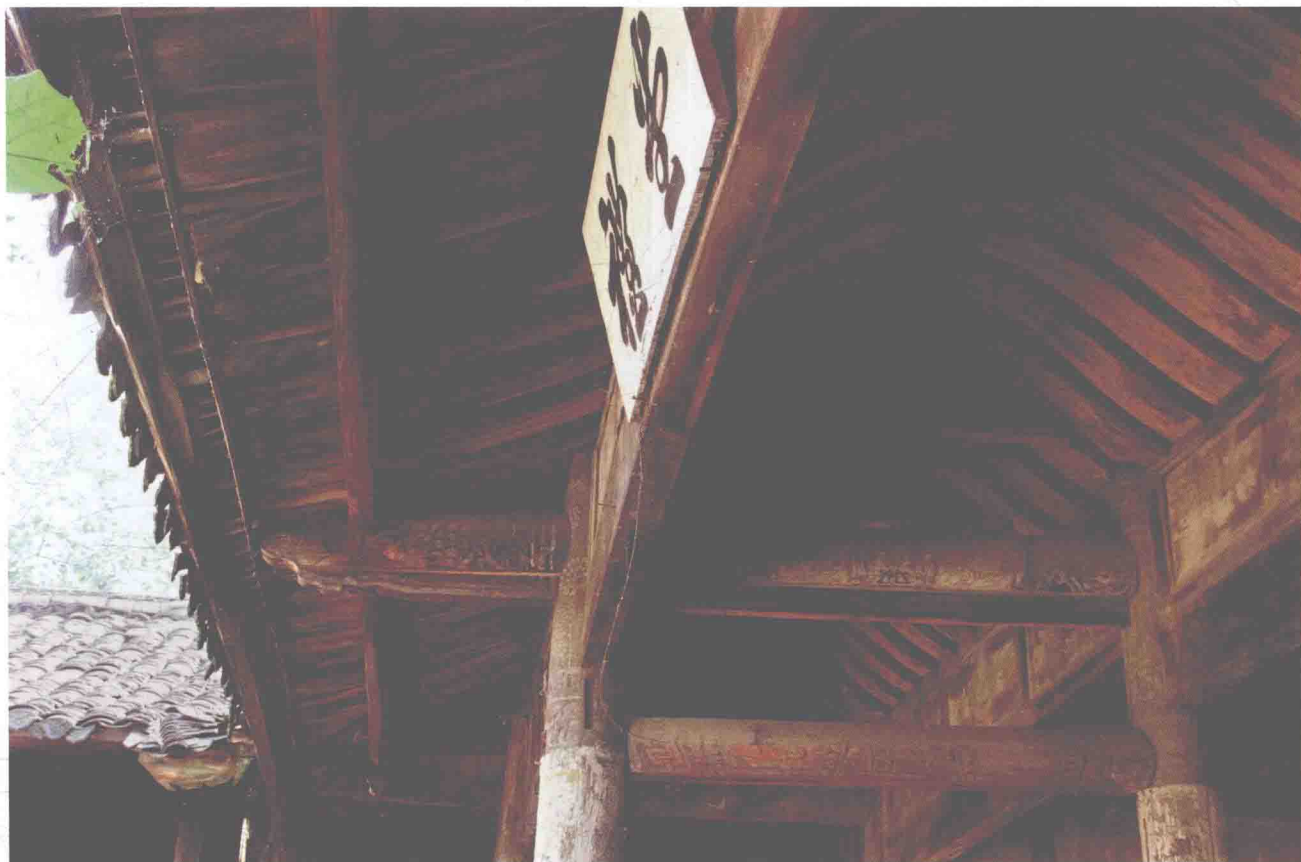


拥壁门楣雕刻



戏楼正脊脊饰

乐山杨宗祠



正堂前檐卷棚及彩画



正堂梁架结构

乐山杨宗祠



渠县赵氏宗祠戏楼