

浙江大學藝術與考古研究（特輯一）

Zhejiang University Journal of Art and Archaeology
Supplementum 1

宋畫國際學術會議論文集

Proceedings of the International Conference on Song Painting

浙江大學藝術與考古研究中心 編

The Center for the Study of Art and Archaeology, Zhejiang University

2017



ZHEJIANG UNIVERSITY PRESS
浙江大學出版社

浙江大學藝術與考古研究（特輯一）

Zhejiang University Journal of Art and Archaeology
Supplementum 1

宋畫國際學術會議論文集

Proceedings of the International Conference on Song Painting

浙江大學藝術與考古研究中心 編

The Center for the Study of Art and Archaeology, Zhejiang University

2017

圖書在版編目 (CIP) 數據

浙江大學藝術與考古研究. 特輯一 / 宋畫國際學術會議論文集 / 浙江大學藝術與考古研究中心編. — 杭州 : 浙江大學出版社, 2017. 9

ISBN 978-7-308-17033-8

I. ①浙… II. ①浙… III. ①藝術史—文集②中國畫—繪畫研究—中國—宋代—國際學術會議—文集 IV. ①J110.9-53②J212.092.44-53

中國版本圖書館CIP數據核字 (2017) 第147214號

浙江大學藝術與考古研究 (特輯一) : 宋畫國際學術會議論文集

浙江大學藝術與考古研究中心 編

責任編輯 殷 堯

特約編輯 陳雅飛

責任校對 呂倩嵐

出版發行 浙江大學出版社

(杭州市天目山路148號 郵政編碼 310007)

(網址: <http://www.zjupress.com>)

排 版 杭州中大圖文設計有限公司

印 刷 浙江海虹彩色印務有限公司

開 本 889mm×1194mm 1/16

印 張 36.5

彩 插 14

字 數 673千

版 次 2017年9月第1版 2017年9月第1次印刷

書 號 ISBN 978-7-308-17033-8

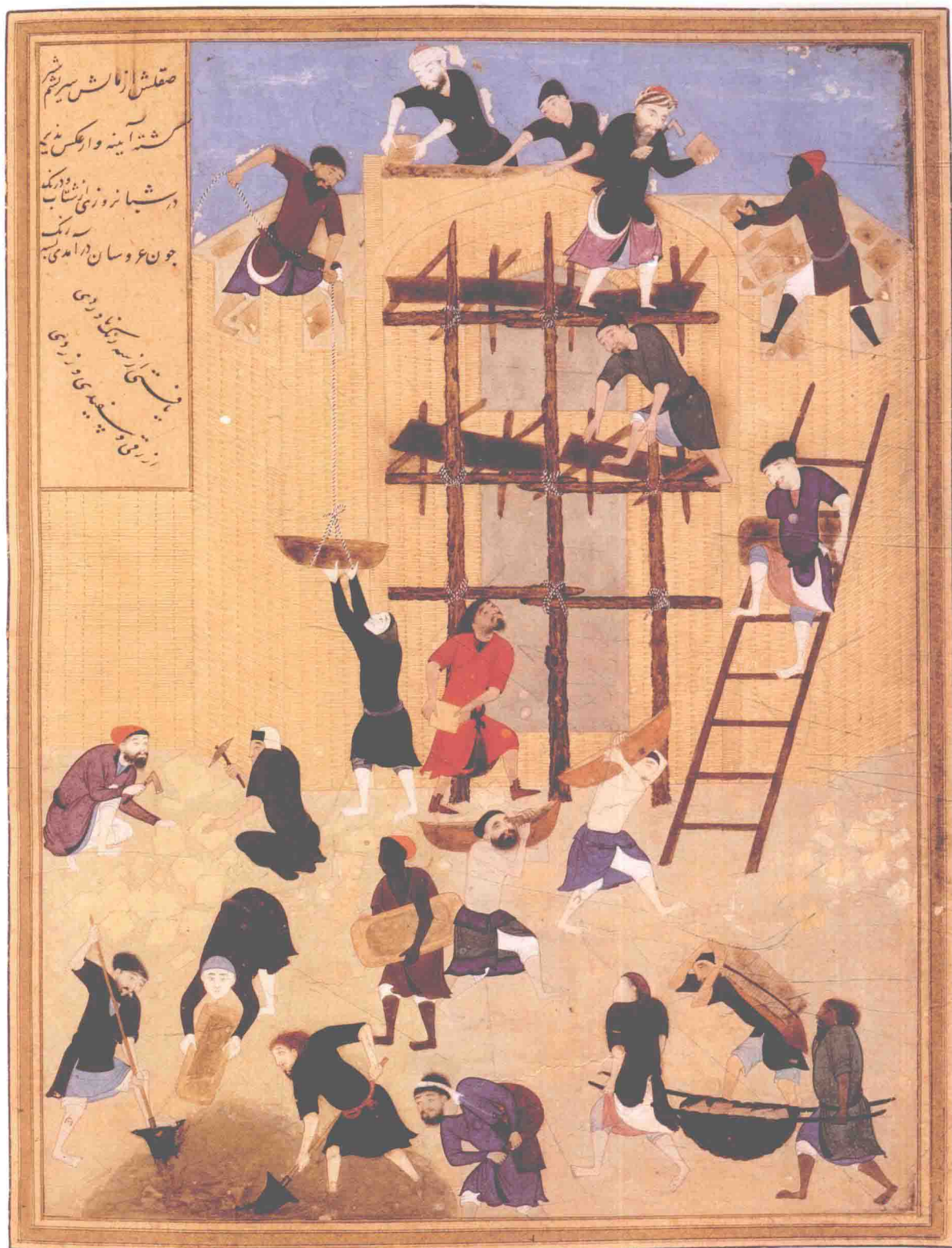
定 價 298.00元

版權所有 翻印必究 印裝差錯 負責調換

浙江大學出版社發行中心聯繫方式: 0571-88925591; <http://zjdxcb.tmall.com>



彩圖1 《大儼圖》(局部), 67.4 釐米×59.2 釐米, 絹本設色, 軸, 北京故宮博物院藏。



彩圖 2 《克瓦那宮殿》(Palace of Khvarnaq), 大英圖書館 (British Library) 藏。



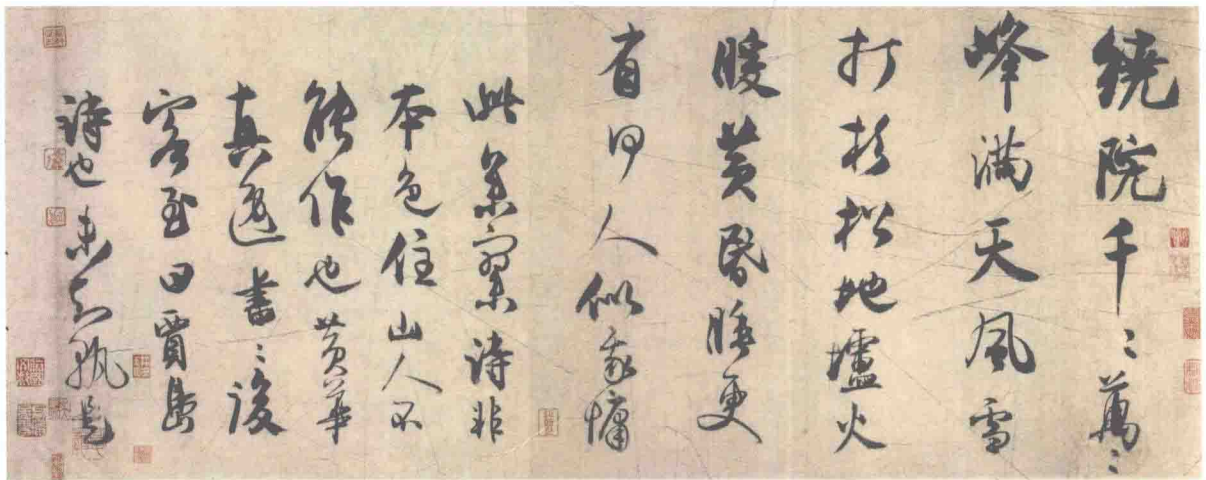
赤壁圖

武元直書

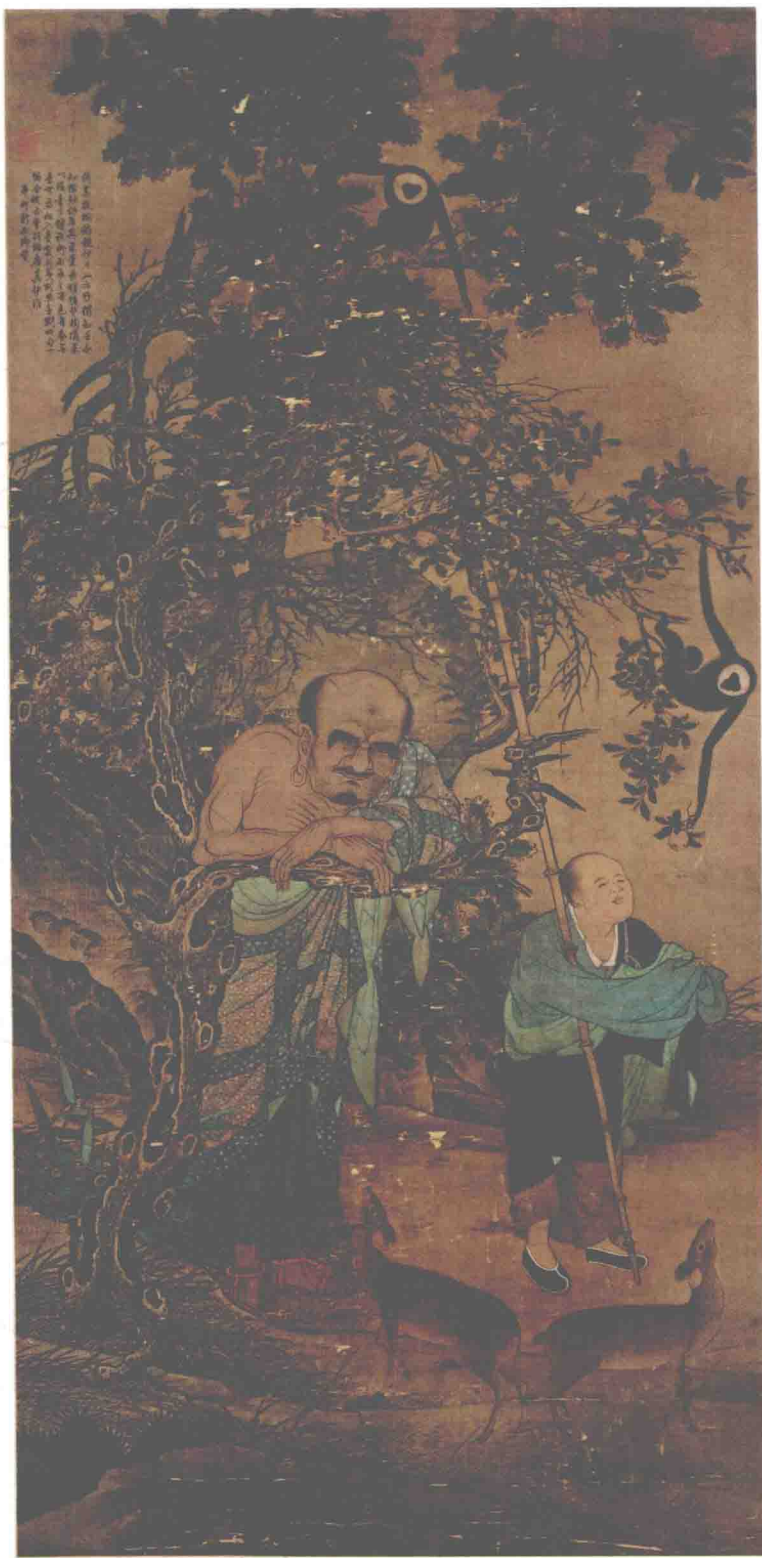
中何物一氣
 扁舟波萬頃
 四顧茫茫無
 聲叩世出
 孤煙嫩多
 下萬里揮
 冰雪宮塵
 子子可憐
 此人傑回首
 志歸勝處
 騎鯨今去矣
 度山花發
 淡長空
 古夢能之
 白鴻明滅
 歎乘雲從
 歸女此巖
 麟物三山
 安在玉蕭
 吹舒明
 日
 正大五年
 重九前
 書於玉堂
 之器
 矣

進如世仙志
 群詞韻
 清光一片開
 蒼桂影

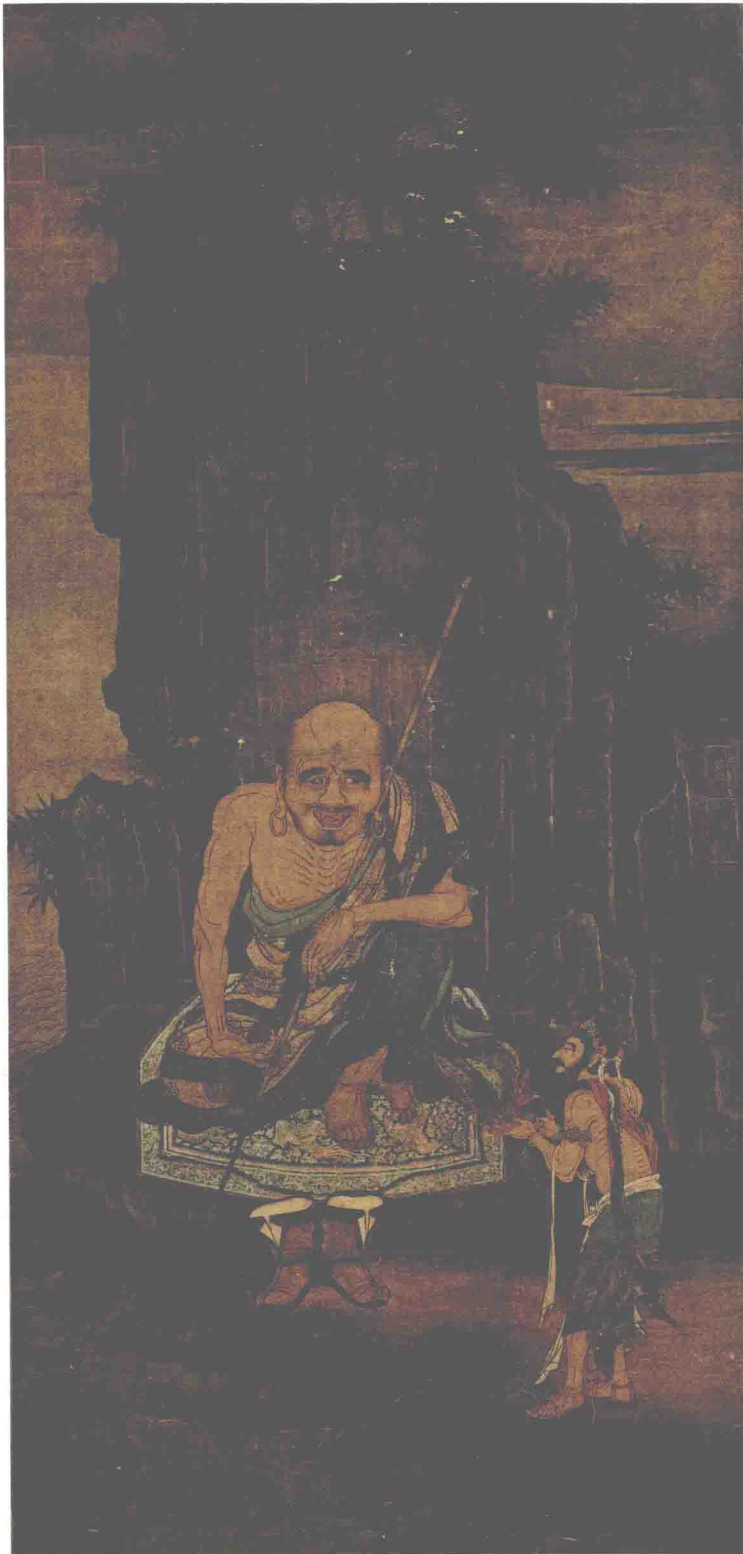
彩圖 3 武元直《赤壁圖》，金，臺北故宮博物院藏。



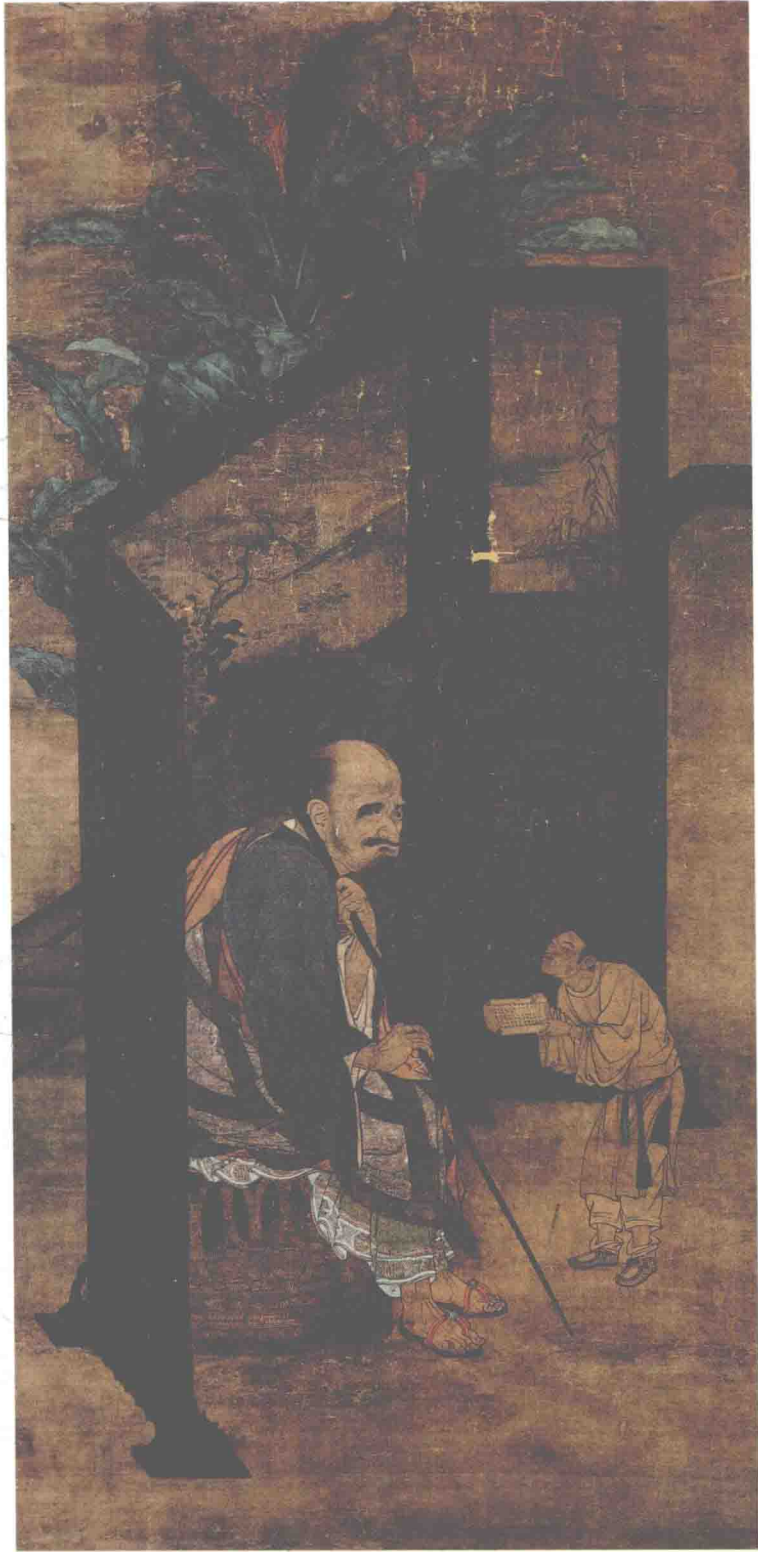
彩圖4 李山《風雪杉松圖》(局部)及王庭筠跋詩，金，美國弗利爾美術館藏。



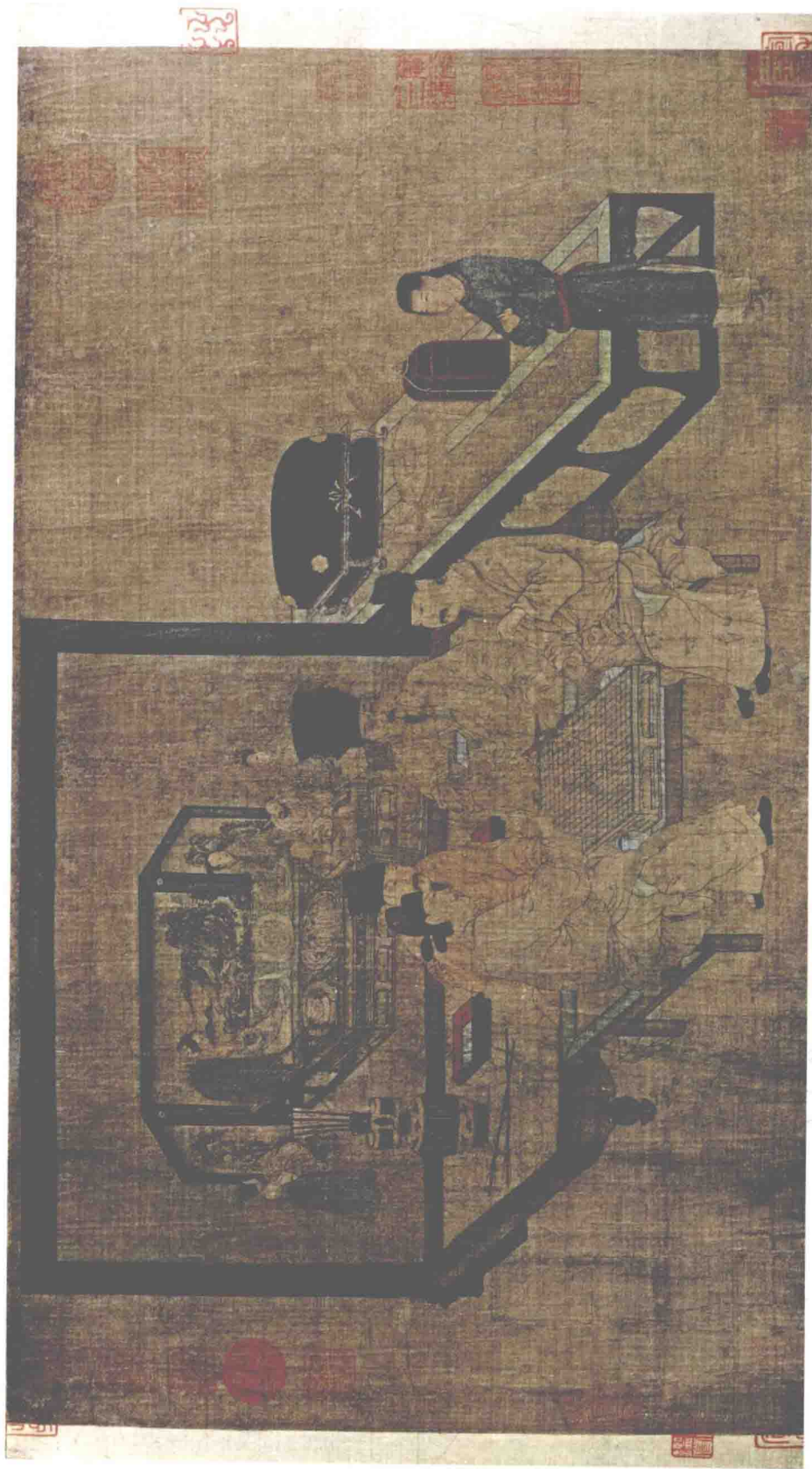
彩圖 5 劉松年《畫羅漢》(第一軸), 宋, 117 釐米×55.8 釐米, 臺北故宮博物院藏。



彩圖 6 劉松年《畫羅漢》(第二軸), 宋, 117.4 釐米×56.1 釐米, 臺北故宮博物院藏。



彩圖 7 劉松年《畫羅漢》(第三軸), 宋, 118.1 釐米×56 釐米, 臺北故宮博物院藏。



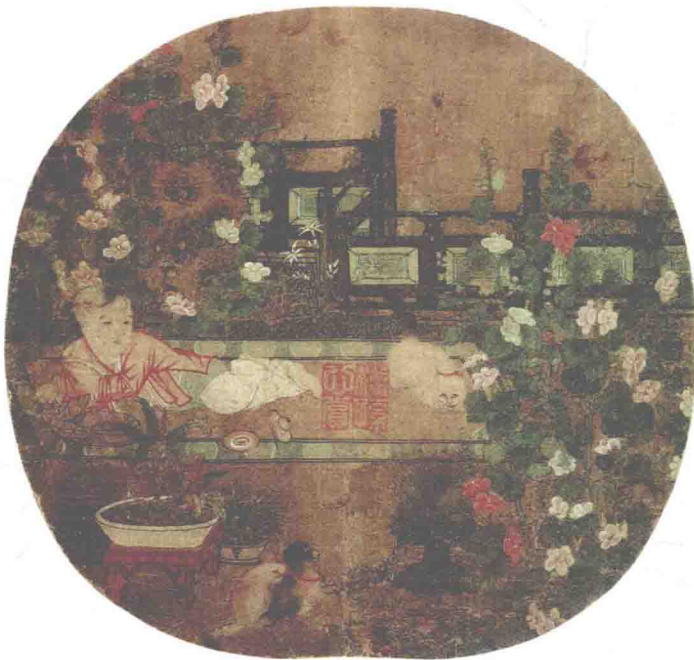
彩图 8 五代南唐周文矩《重屏會棋圖》卷，40.3 釐米×70.5 釐米，北京故宮博物院藏。



彩圖 9 周文矩《琉璃堂人物圖》卷（局部），舊作唐代韓滉《文苑圖》卷，31.3 釐米×126.2 釐米，北京故宮博物院藏。



彩圖 10 無款《夏卉駢芳圖》，絹本設色，23.7 釐米×25.2 釐米，北京故宮博物院藏。



彩圖 11 無款《端午戲嬰圖》，絹本設色，24.5 釐米×25.7 釐米，美國波士頓美術館藏。



彩圖 12 李嵩《貨郎圖》，絹本設色，24.1 釐米×26 釐米，美國克利夫蘭美術館藏。

宋 許道寧 携琴訪友 圖

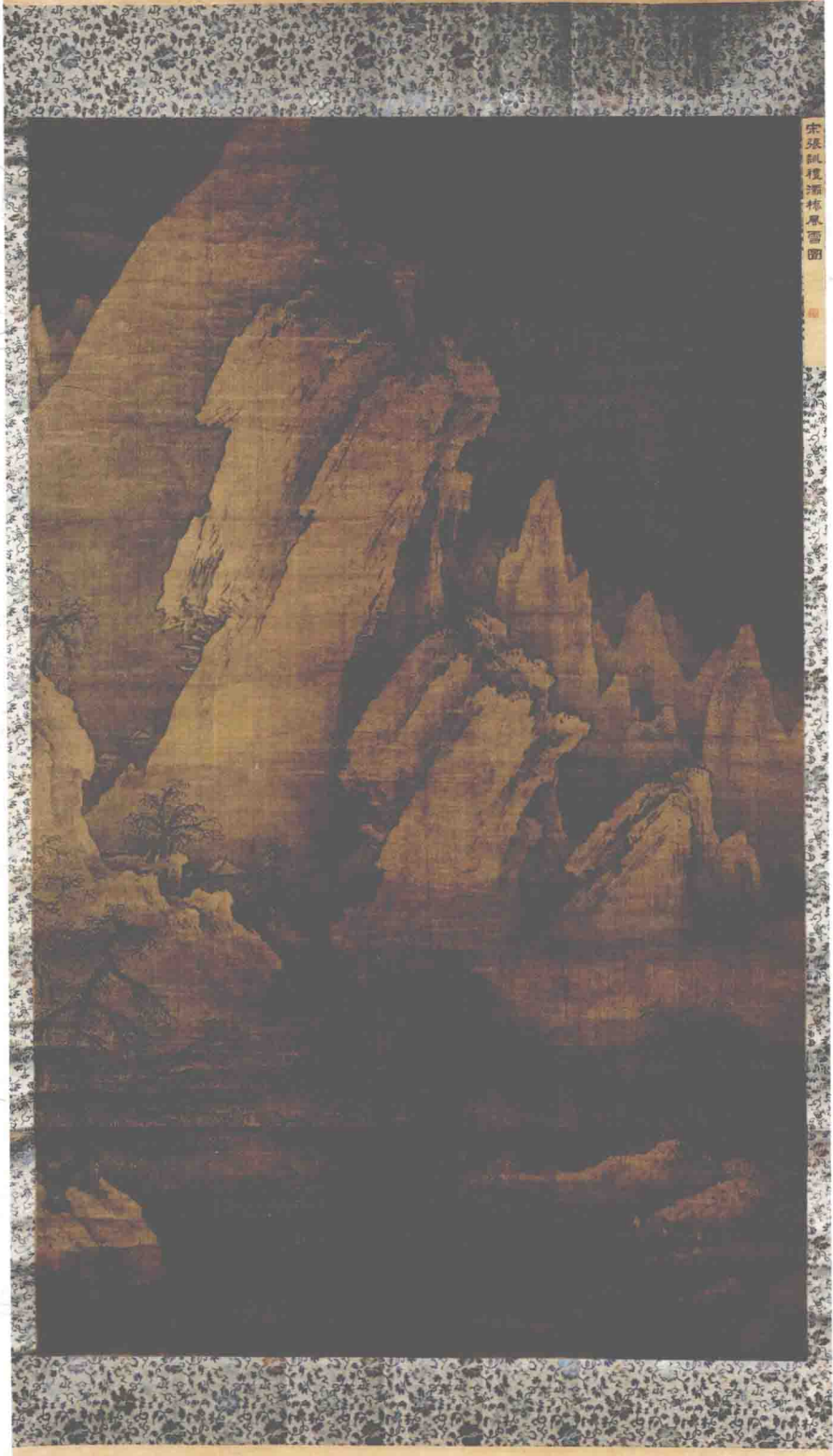


Color plate 13 Attributed to Xu Daoning, *Taking a Qin to Visit a Friend*. Ink/slight color on silk. 148 cm × 90 cm. (image only). The British Museum.

張
訓

宋張訓灞橋風雪圖

宋張訓灞橋風雪圖



Color plate 14 Attributed to Zhang Xunli, *Wind and Snow at Ba Bridge*. Ink/color on silk. 164.3 cm × 98 cm. (image only). The Art Museum, Princeton University. y1947-77.



Color plate 15 *Confucius, Laozi, and star deities*. Southern Song dynasty, 13th c. Detail of hanging scroll painting, ink and color on silk, 103.5 cm × 45.7 cm. Zuisen-ji temple 瑞泉寺, Aichi 爱知, Japan.