

民國文獻資料叢編

民國時期
經濟調查
資料三編

◆
鄭成林 選編
◆

國家圖書館出版社

鄭成林 選編

民國時期經濟調查資料三編

第十八冊



國家圖書館出版社



民國時期文獻
保護計劃

• 成果 •

第十八冊目錄

中支那農業水利調查報告書	興亞院華中連絡部編	興亞院華中連絡部，一九四一年出版	……	一
浙川甘之農村與水利	錢承緒編	中國經濟研究會，一九四〇年出版	……	四一一

興亞院華中連絡部
第一〇九號
昭和十六年八月

中支那農業水利調查報告書

祕

興亞院華中連絡部

クリークト耕地トノ關係

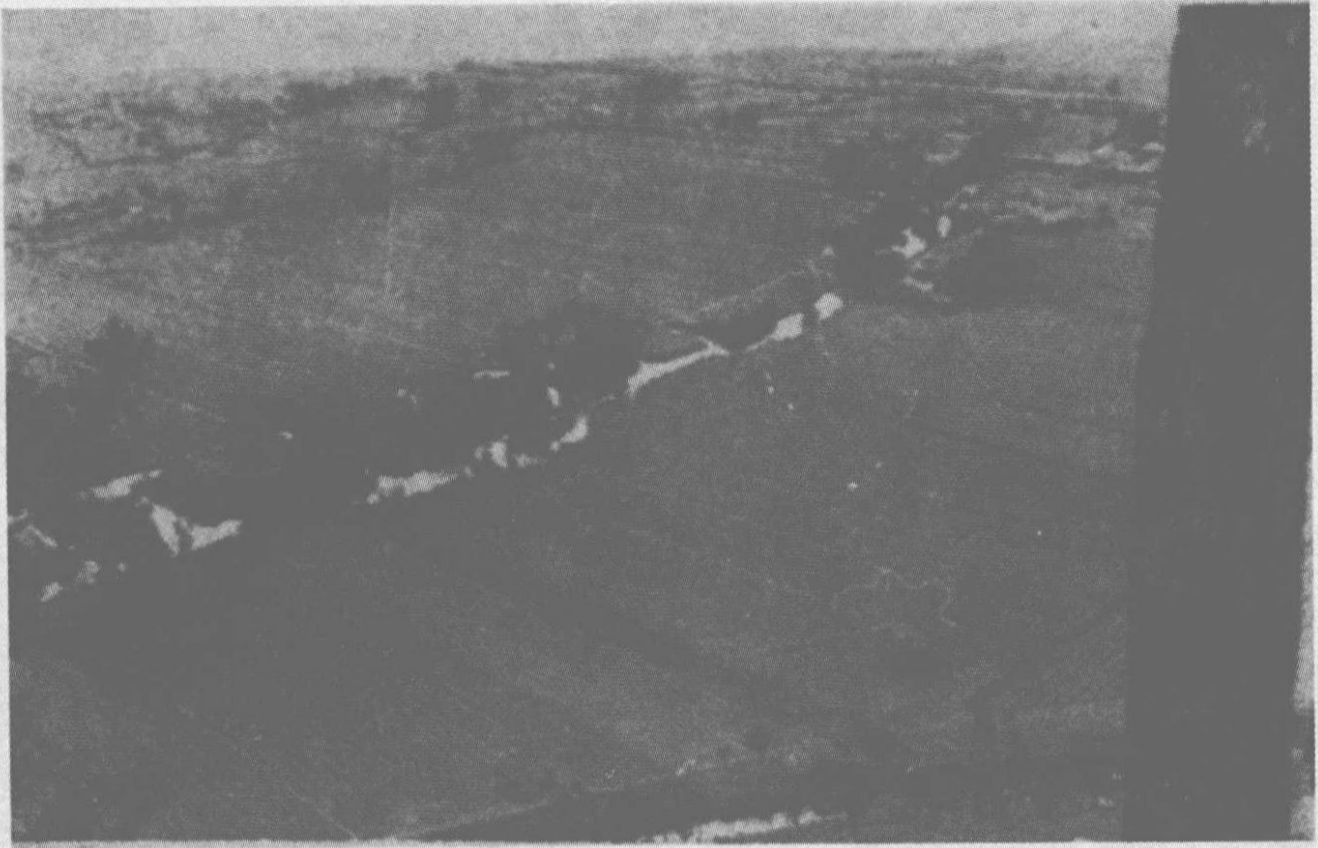


嘉興附近



平望附近

クリーリト耕地トノ關係



南 通

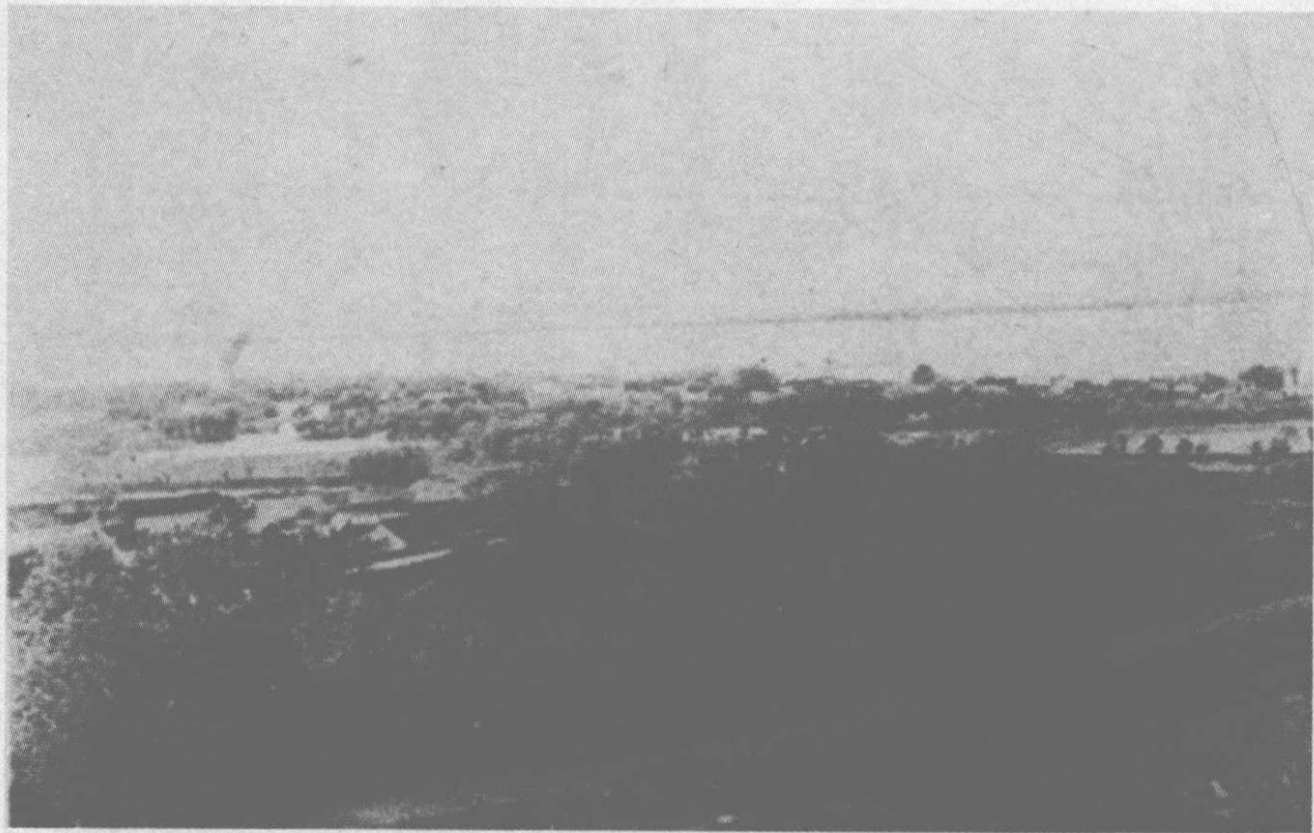


南 通

耕地浸水狀況

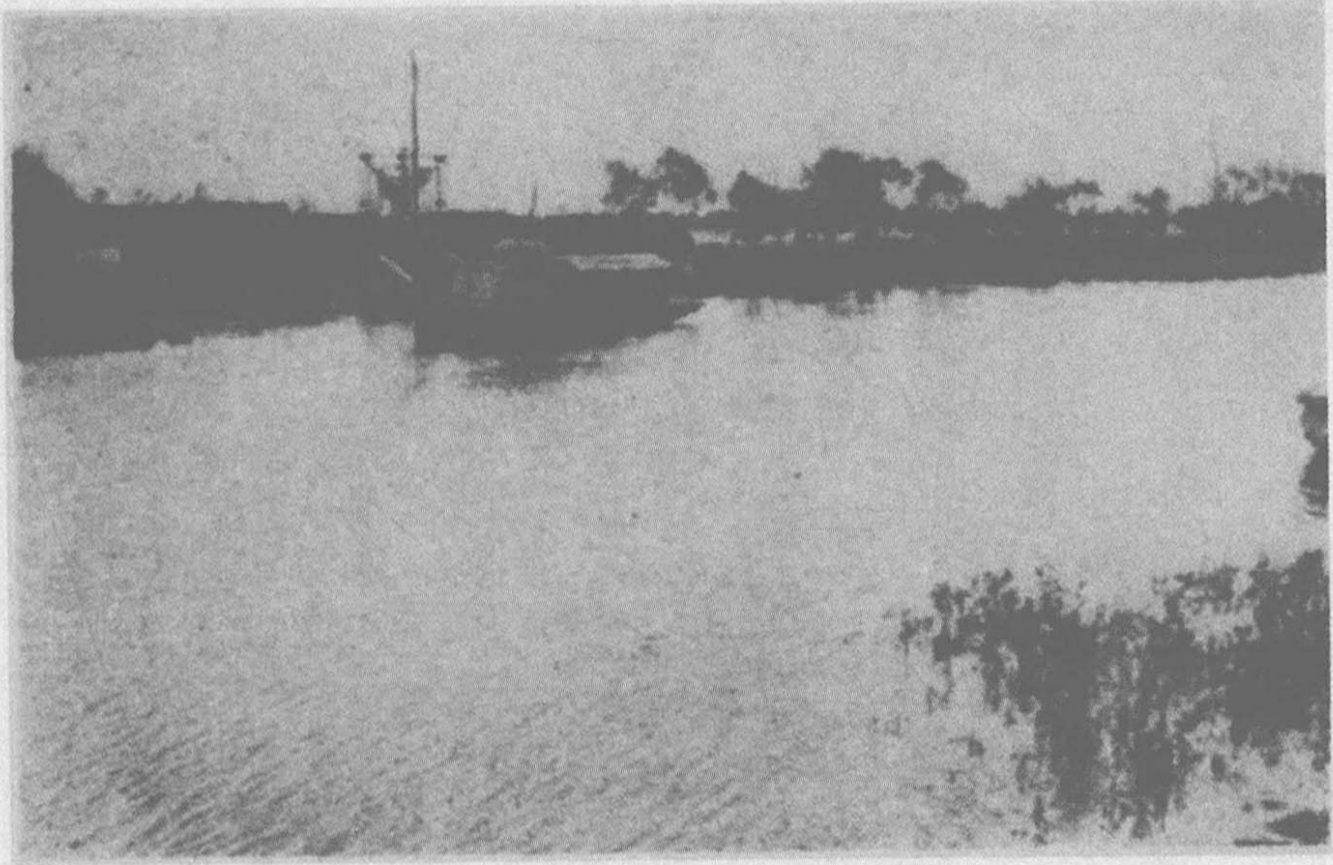


渠 縣

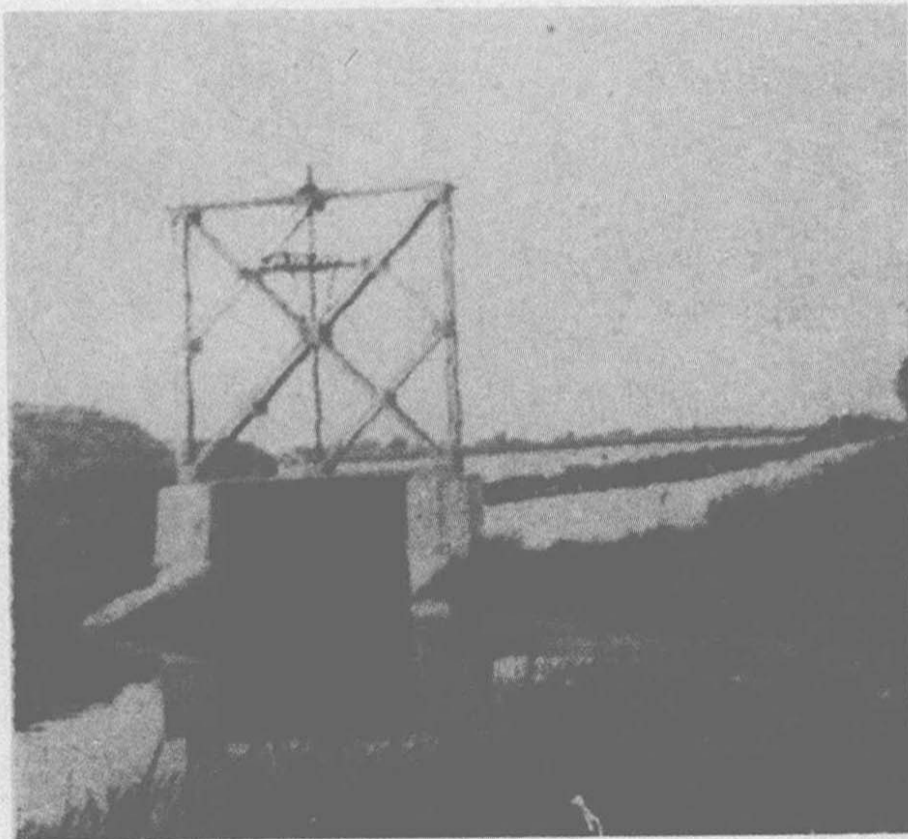


渠 縣

龐山實驗場

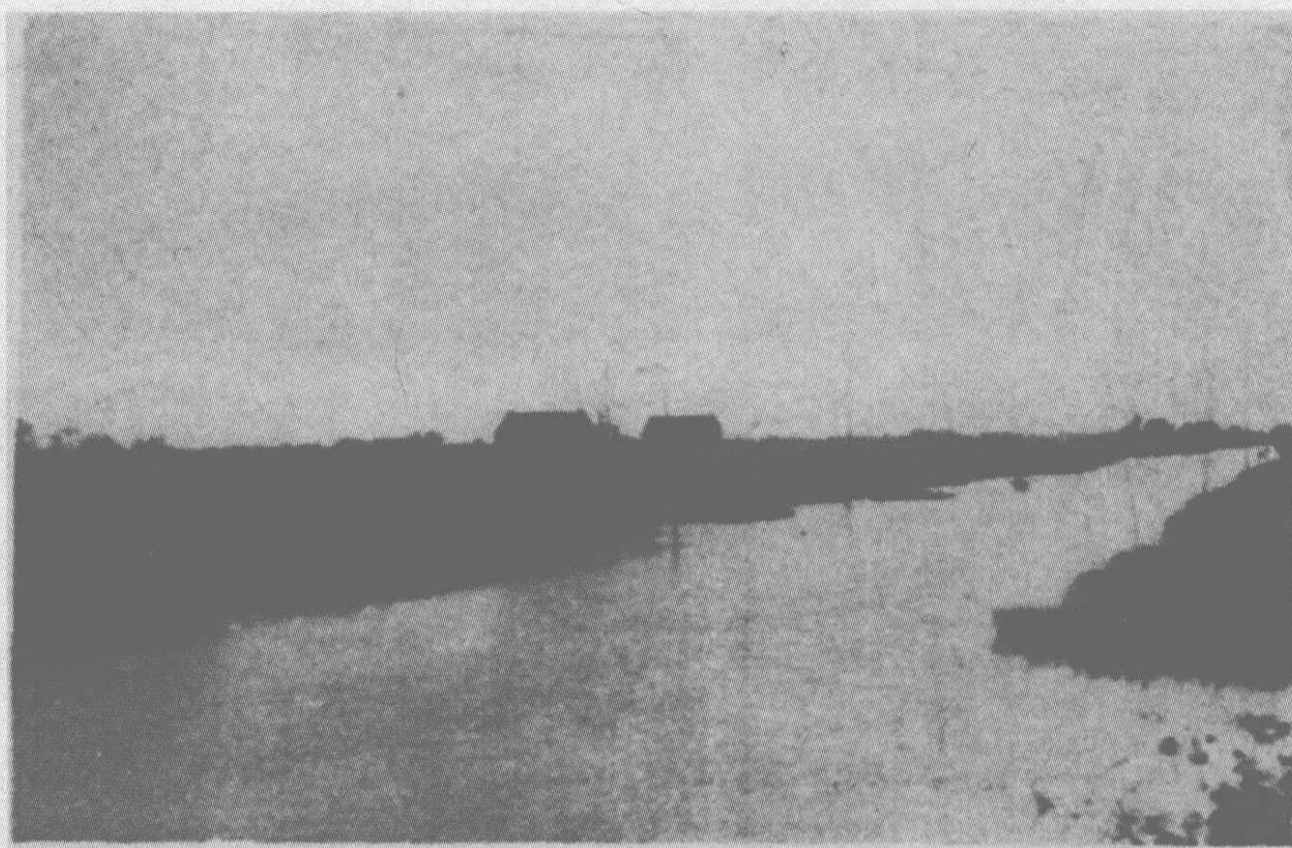


第一區取水門

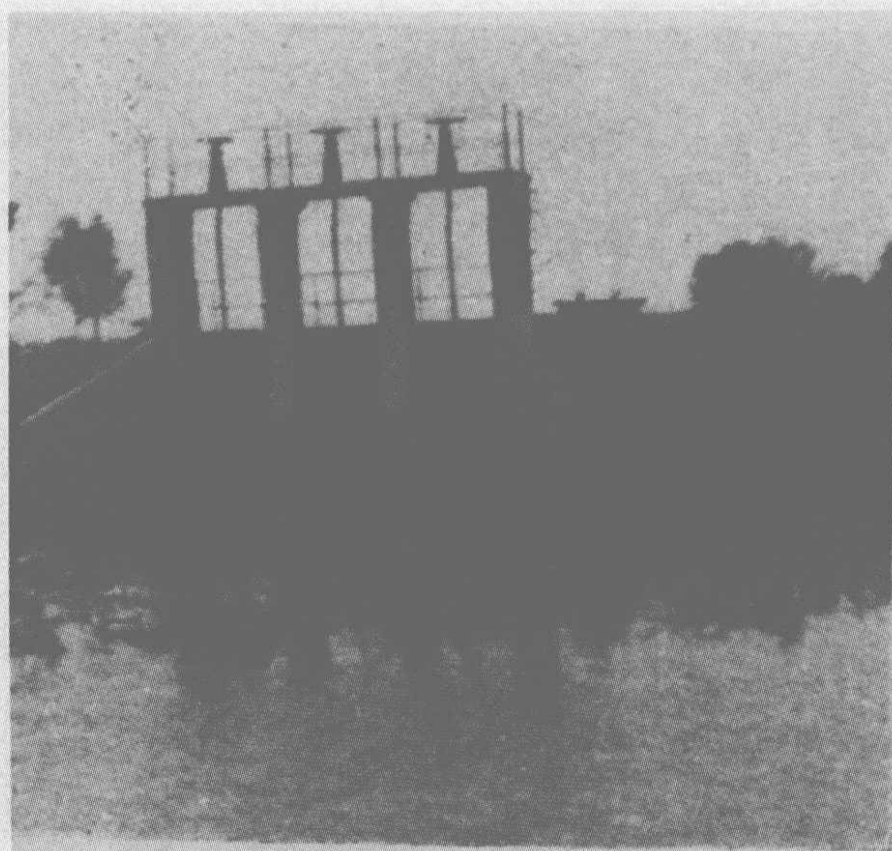


第一區排水門

龐山實驗場

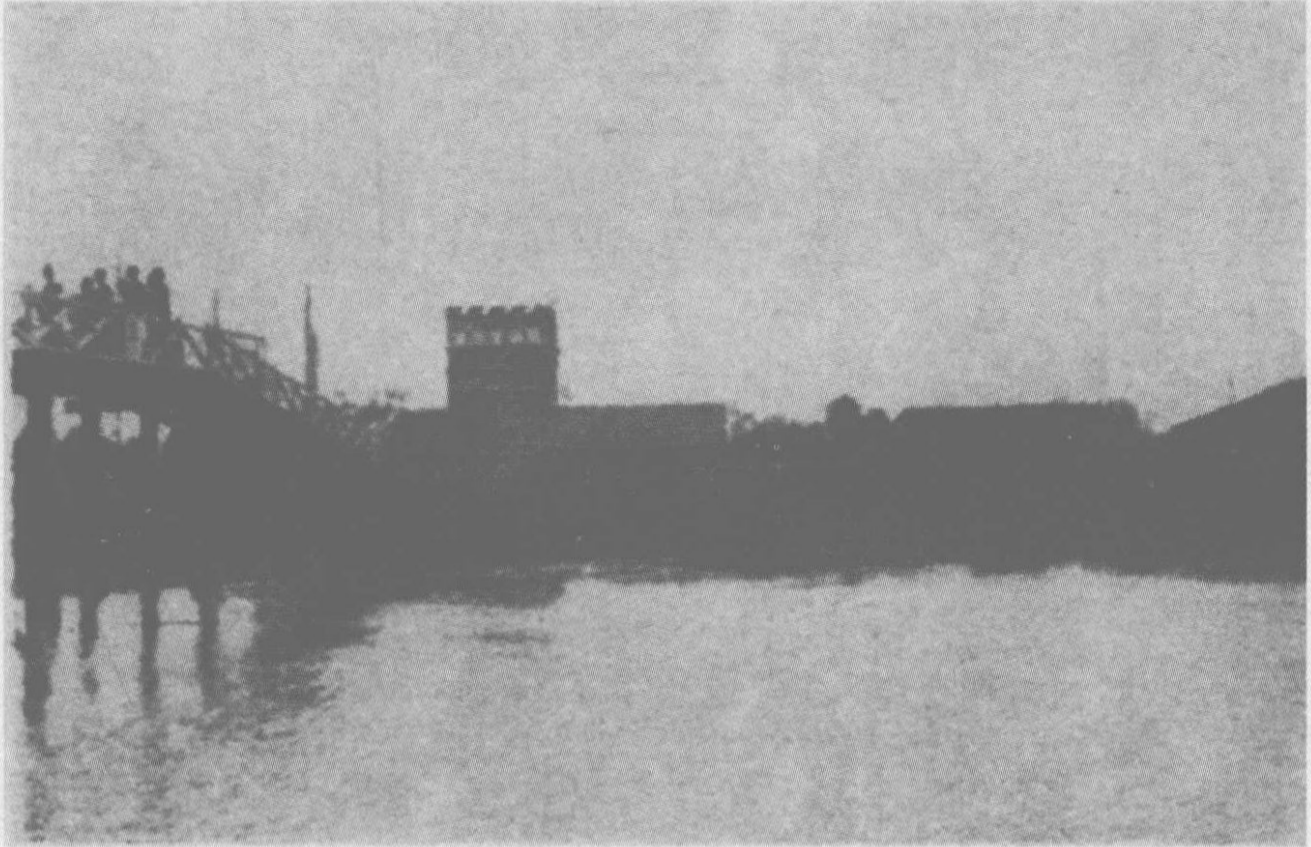


第二區揚水機場

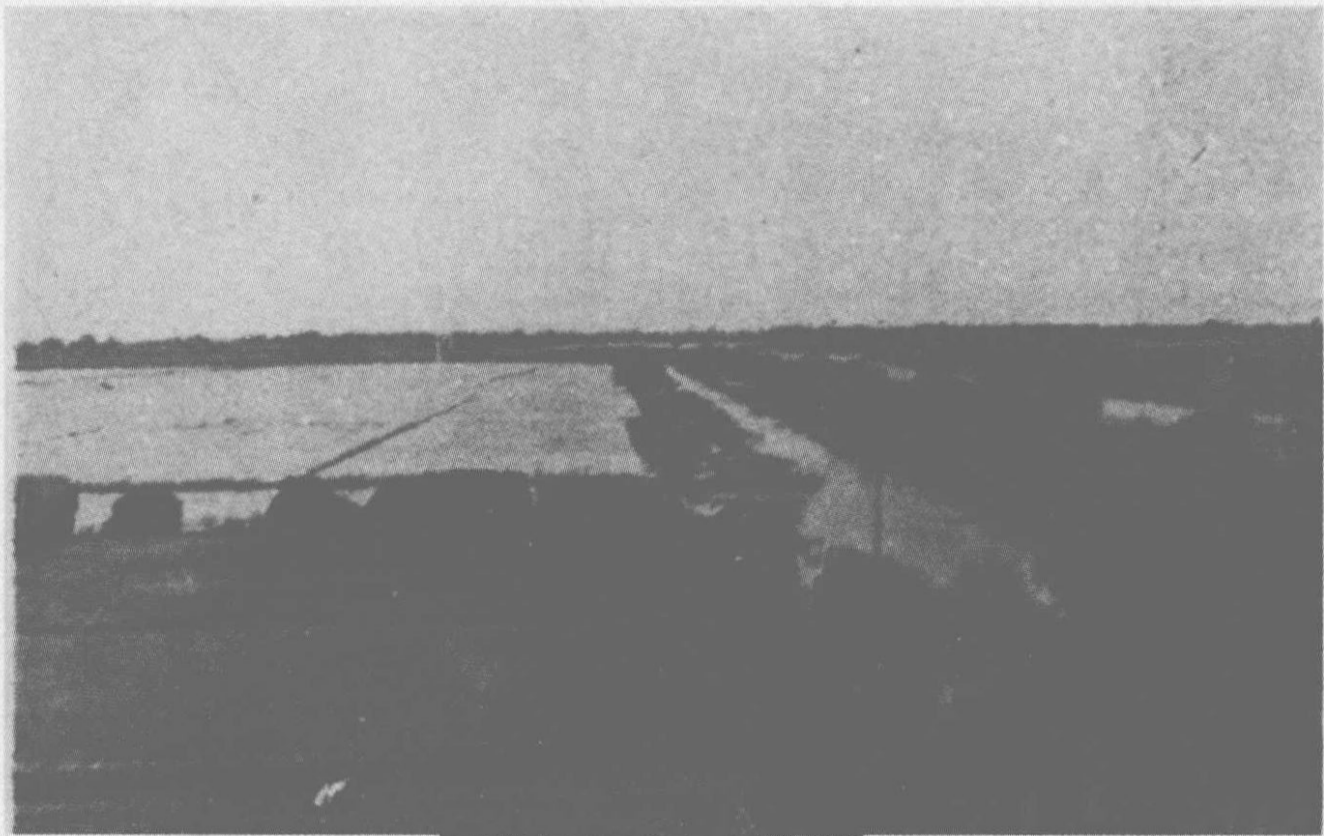


第二區取入水門

龐山實驗場



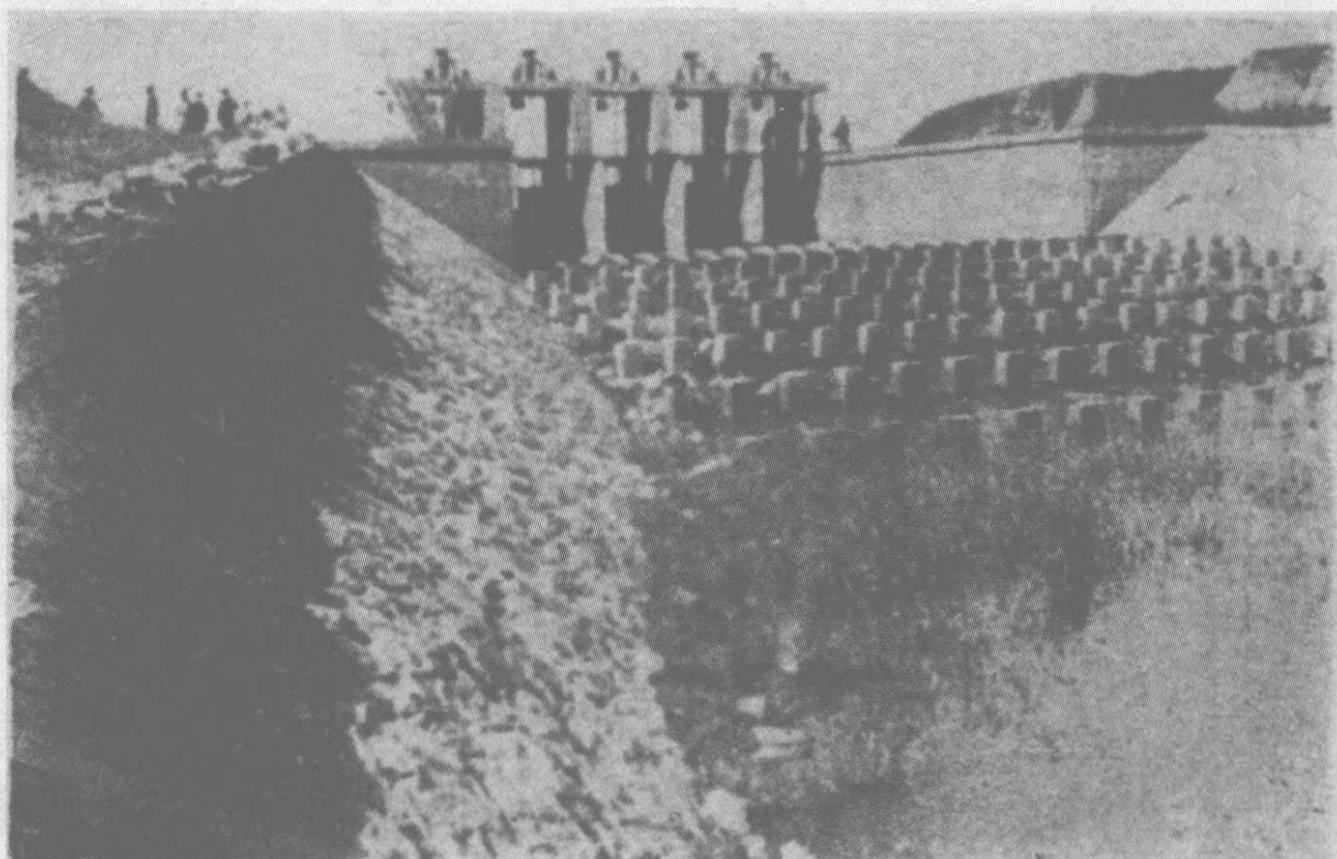
龐山實驗場務所



第一區耕地狀況

練湖閘(丹陽城外)

1.

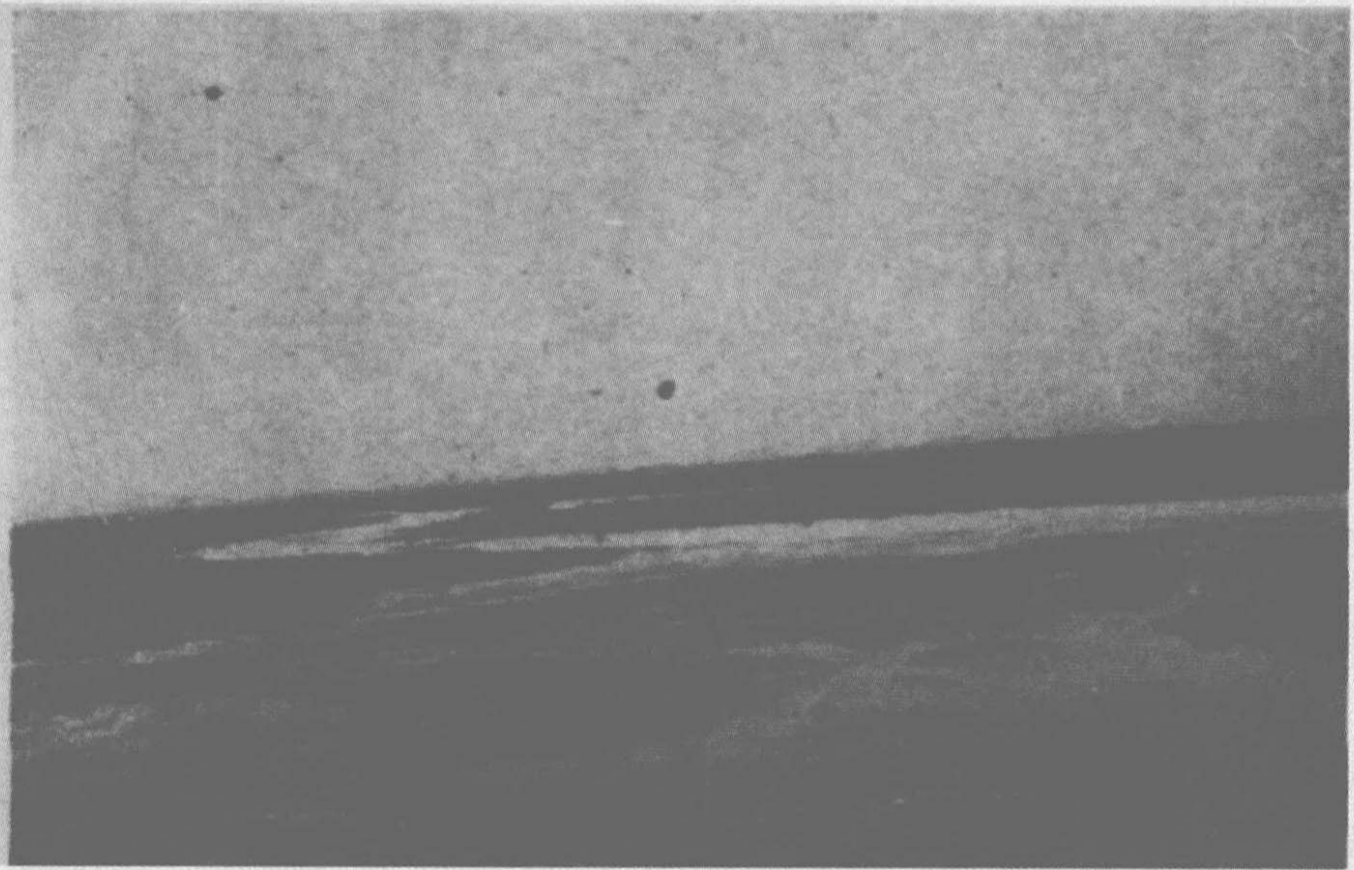


2.



練湖全景

1.



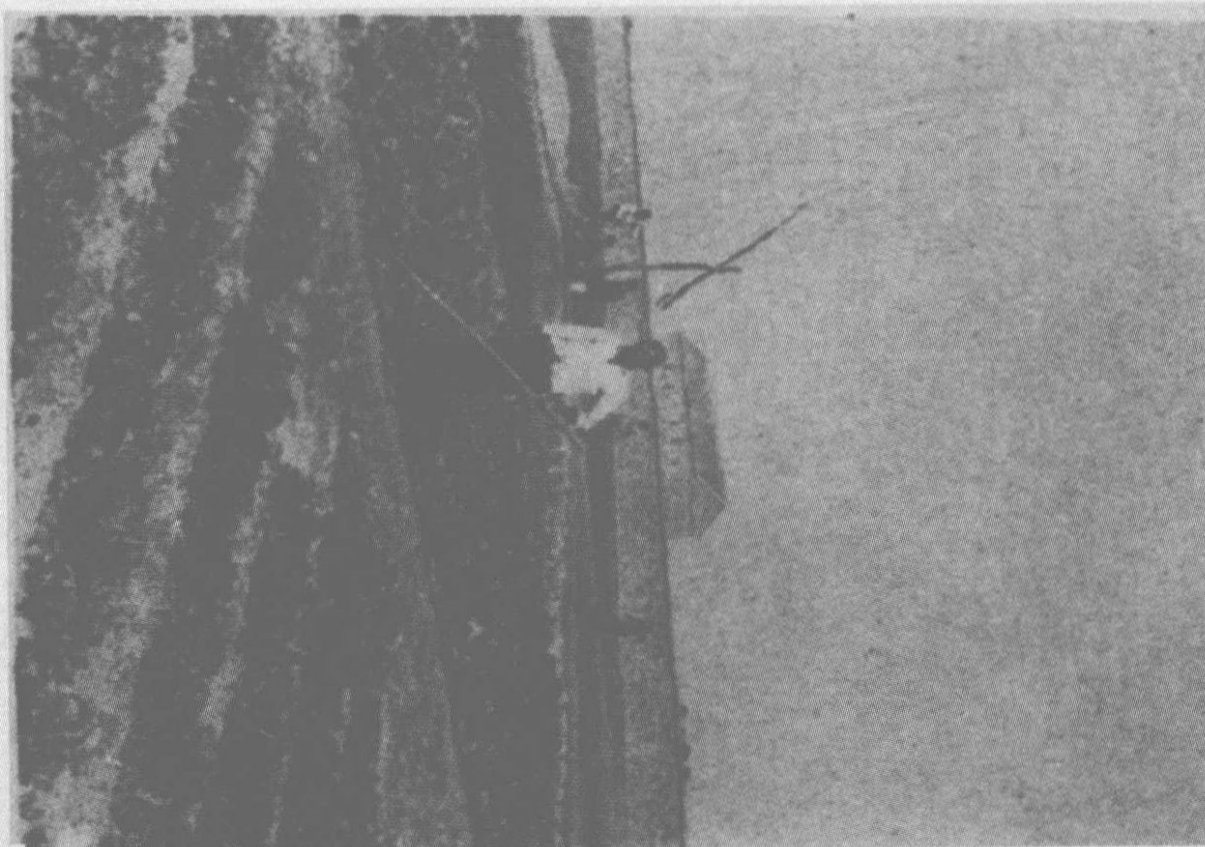
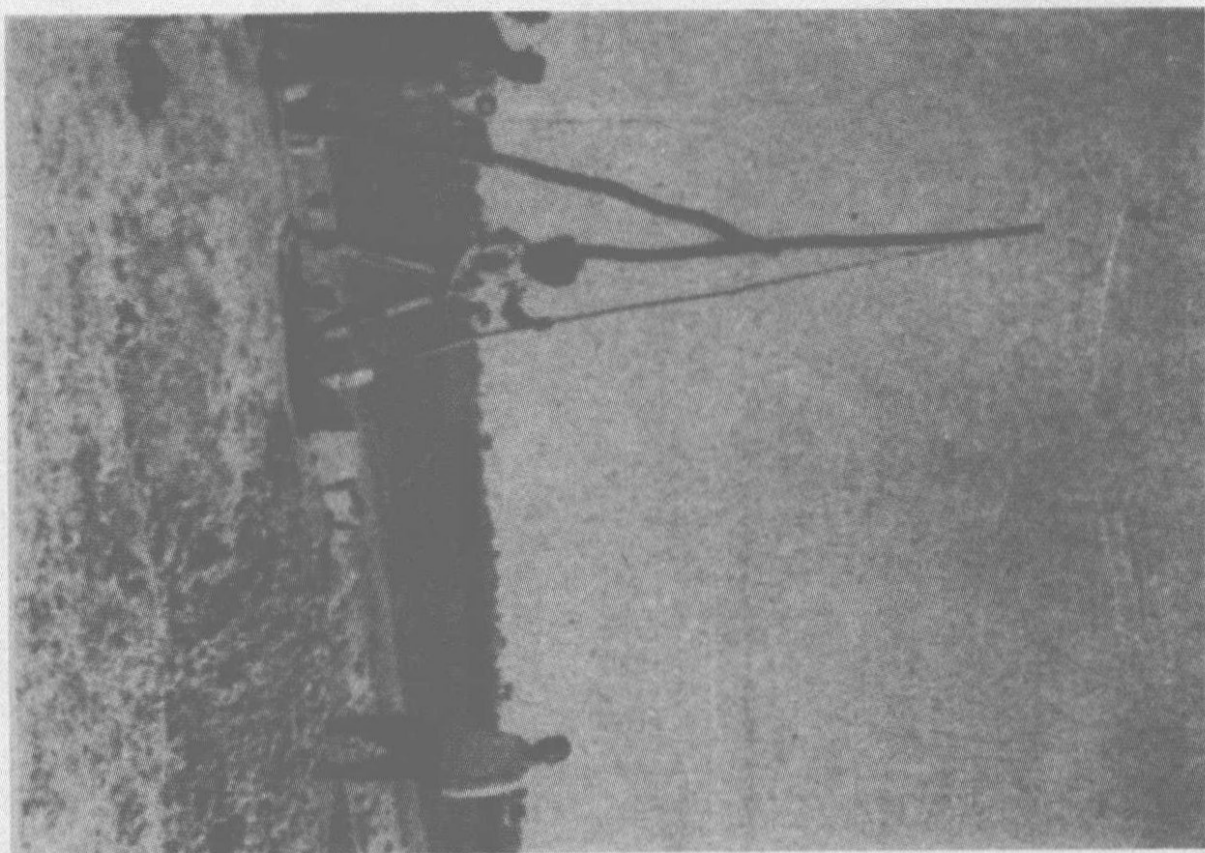
西堤ヨリ開門方面ヲ望ム

2.

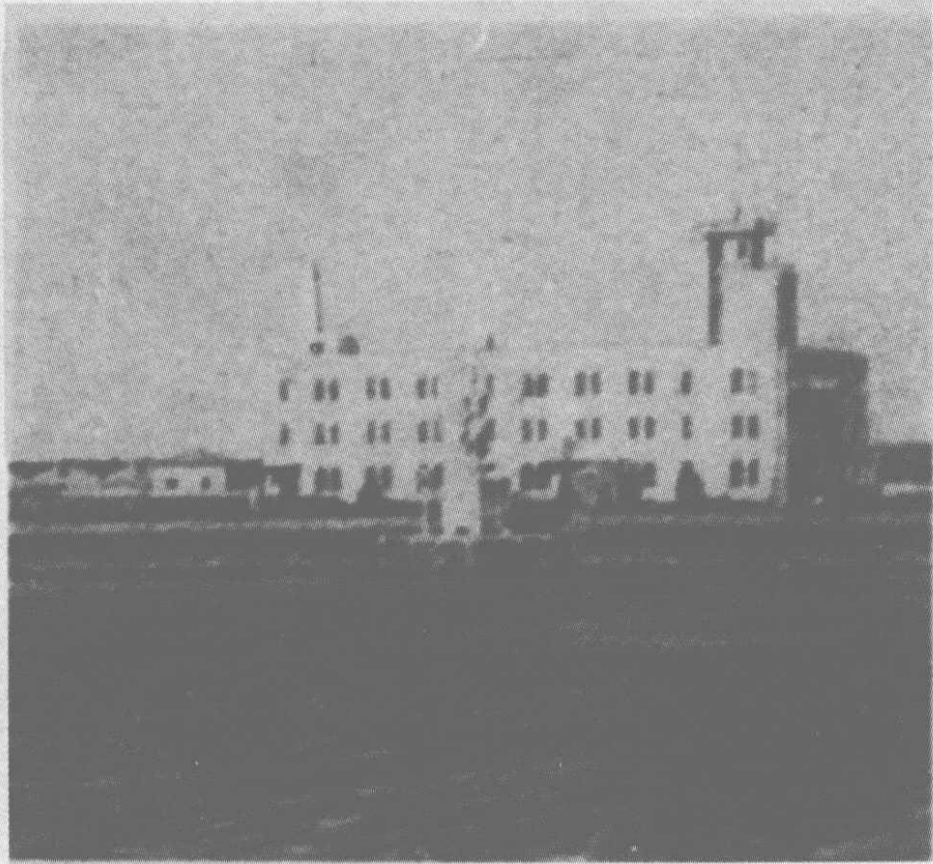


練湖開附近ヨリ練湖ヲ望ム

宿縣試驗場ニ於ケル井戸ニヨル畑地灌漑



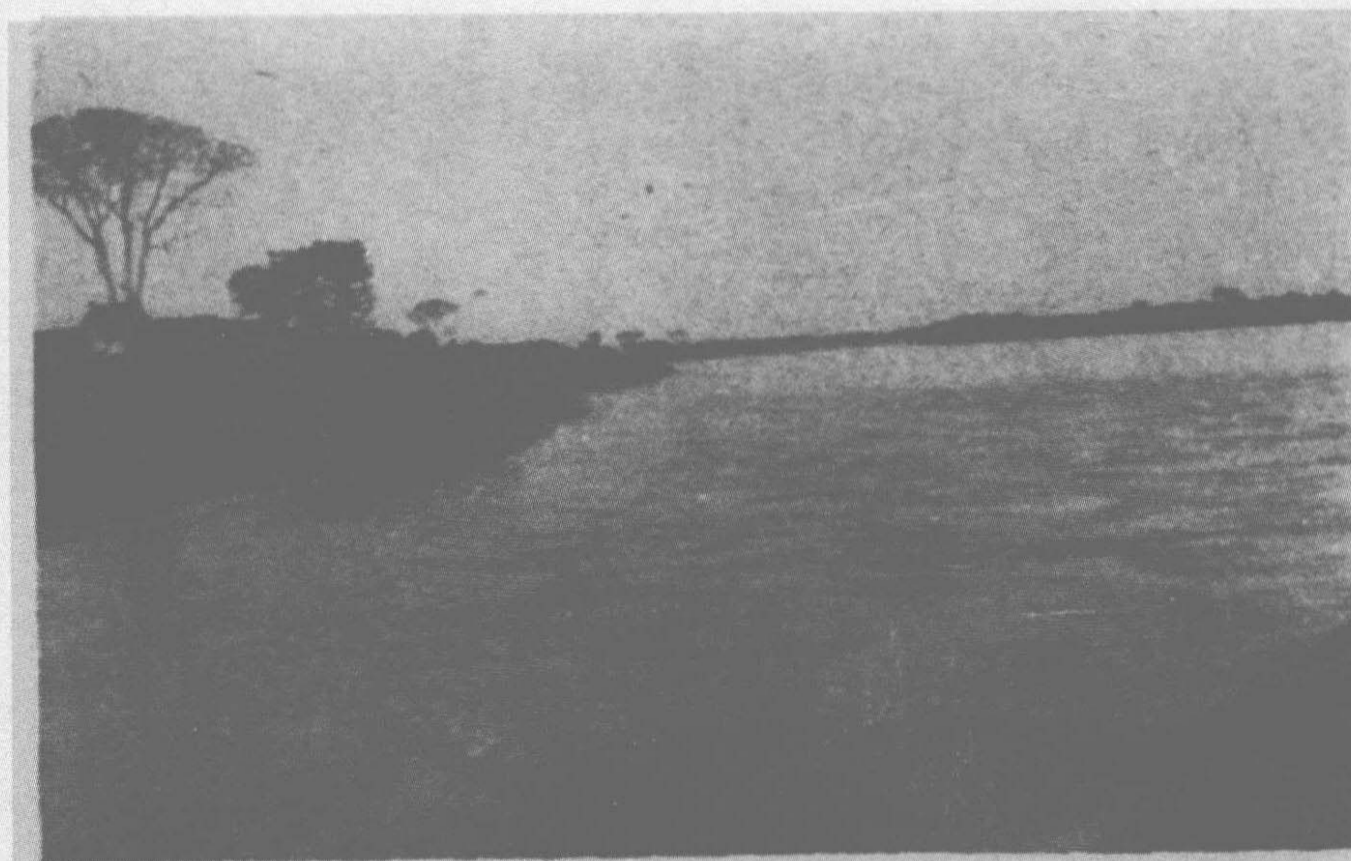
吳淞水位原準
(中央ニ輪ノ様ニ見ヘルノガ水位原標ナリ)



無錫ニ於ケル江南大運河ノ状況



江北運河ト槐子河トノ合流點附近
(槐子河ハ其ノ附近耕地ノ主要灌溉用水ニシテ重要ナル河ナリ)



江北運河ニ於ケル灣頭鎮附近ノ激流
(蒸氣船ニテモ容易ニ進メナイ程急流ナリ)