

ལྷོ་ལྗོངས་འབྲུག་རྒྱལ་ཁབ་ལྷོ་ལྗོངས་འབྲུག་རྒྱལ་ཁབ་

ལྷོ་ལྗོངས་འབྲུག་རྒྱལ་ཁབ་

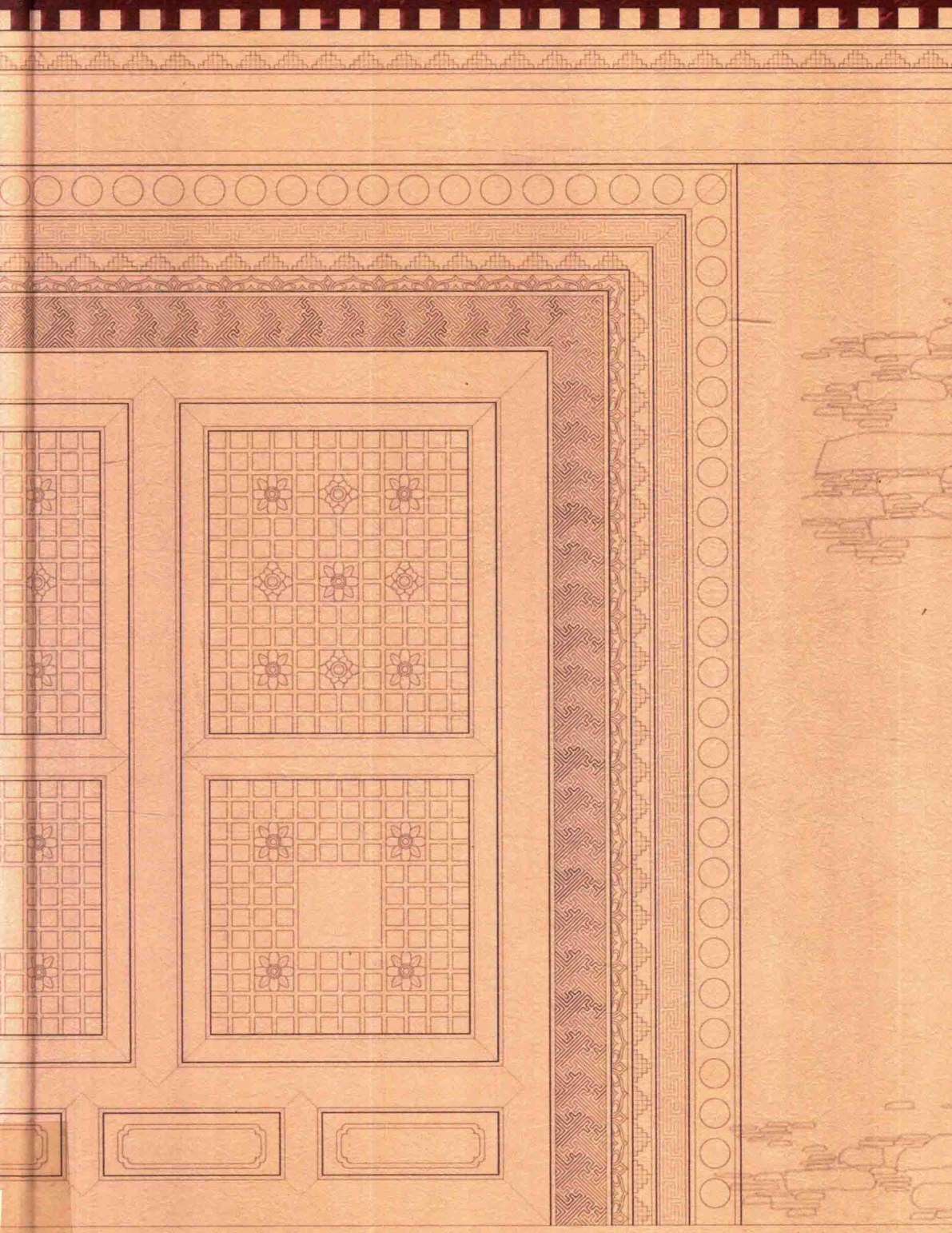
ལྷོ་ལྗོངས་འབྲུག་རྒྱལ་ཁབ་ལྷོ་ལྗོངས་འབྲུག་རྒྱལ་ཁབ་

西藏

古建筑测绘图集

西藏自治区文物保护研究所 编著

第二辑



བོད་རྒྱལ་གྱི་རྒྱུ་རྐྱེན་གྱི་ཕོ་བྲང་མེད་ཀྱི་རྒྱུ་རྐྱེན་

西藏古建筑测绘图集

ཐོག་མཇུག་པའི་ཕྱི་ལོ་

(第二辑)

བོད་རྒྱལ་གྱི་རྒྱུ་རྐྱེན་གྱི་ཕོ་བྲང་མེད་ཀྱི་རྒྱུ་རྐྱེན་

西藏自治区文物保护研究所 编著



科学出版社

北京

内 容 简 介

本书收录了西藏地区10处古代建筑,通过实测这一古建筑调查的必需手段,表现古建筑的结构和特点,各类型单体建筑配有能代表其特点的照片作为补充,以全面、真实地表现西藏古建筑在中国古代建筑中的共性和个性。图纸均为原始实测数据。

本书适合从事文物保护及管理的相关人员,也可作为古建筑研究人员、古建筑和仿古建筑设计人员及相关大专院校师生的参考资料。

图书在版编目(CIP)数据

西藏古建筑测绘图集.第二辑/西藏自治区文物保护研究所编著. —北京:科学出版社, 2017.5

ISBN 978-7-03-052622-9

I. ①西… II. ①西… III. ①古建筑—建筑测量—西藏—图集 IV. ①TU198-64

中国版本图书馆CIP数据核字(2017)第086887号

责任编辑:赵越/责任校对:张凤琴

责任印制:肖兴/封面设计:李亚忠

科学出版社 出版

北京东黄城根北街16号

邮政编码:100717

<http://www.sciencep.com>

中国科学院印刷厂 印刷

科学出版社发行 各地新华书店经销

*

2017年5月第一版 开本:889×1194 1/16

2017年5月第一次印刷 印张:17 1/2 插页:23

字数:490 000

定价:198.00元

(如有印装质量问题,我社负责调换)



拉萨市曲水县热堆寺远景



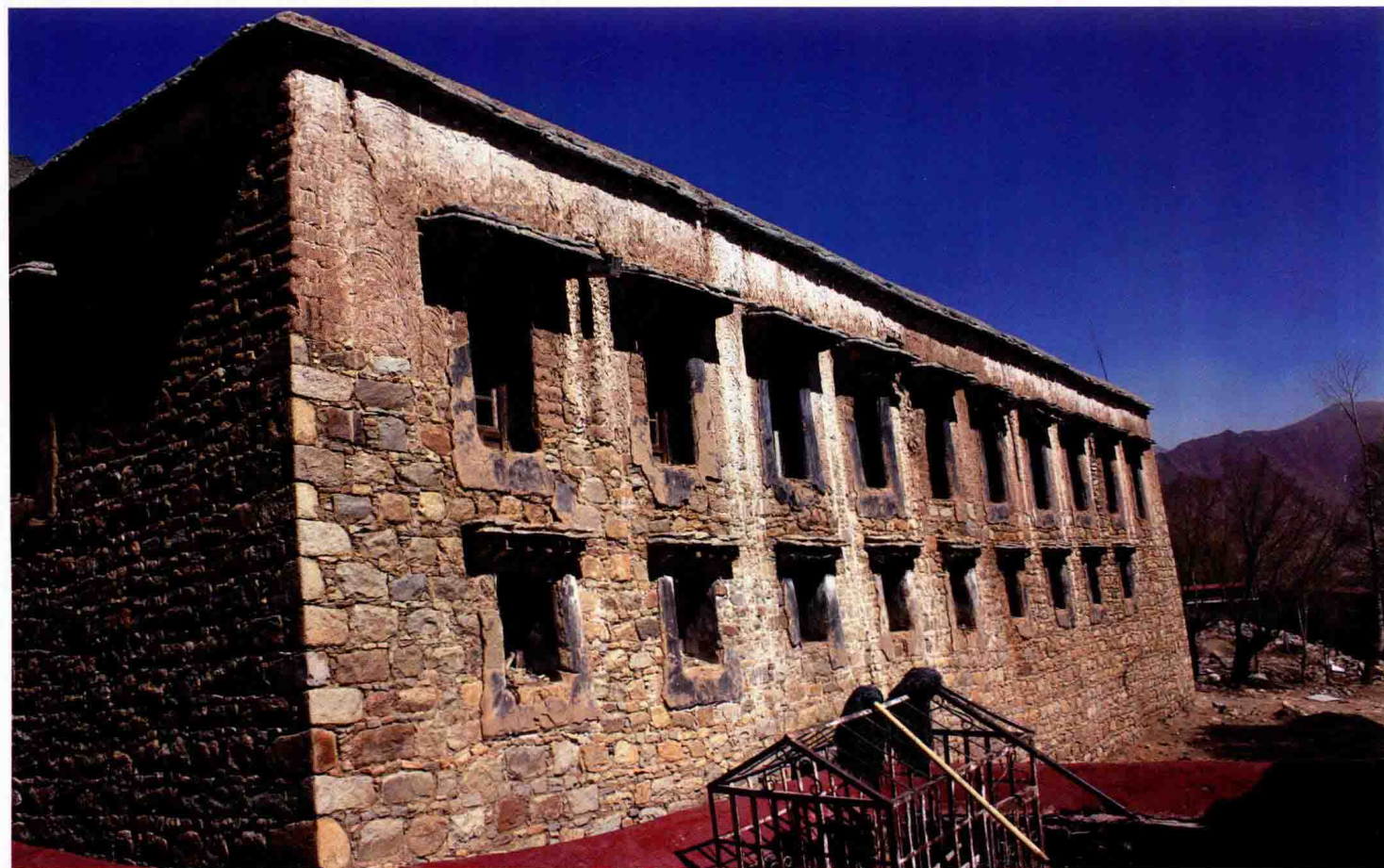
拉萨市曲水县热堆寺全景



拉萨市曲水县热堆寺建筑局部



拉萨市曲水县热堆寺措钦大殿



拉萨市曲水县热堆寺娘热康赞



拉萨市曲水县热堆寺觉旦康赞全景



拉萨市曲水县热堆寺觉旦康赞局部



拉萨市曲水县热堆寺木构件



拉萨市曲水县热堆寺木构件



山南市扎囊县葱堆措巴主体建筑



山南市扎囊县葱堆措巴外环廊建筑局部



山南市扎囊县葱堆措巴外环廊建筑局部



山南市扎囊县葱堆措巴外环廊建筑局部



山南市扎囊县葱堆措巴主体建筑正立面入口局部



葱堆措巴主体建筑入口回廊局部



葱堆措巴主体建筑入口回廊局部



山南市扎囊县葱堆措巴外环廊建筑内木构件



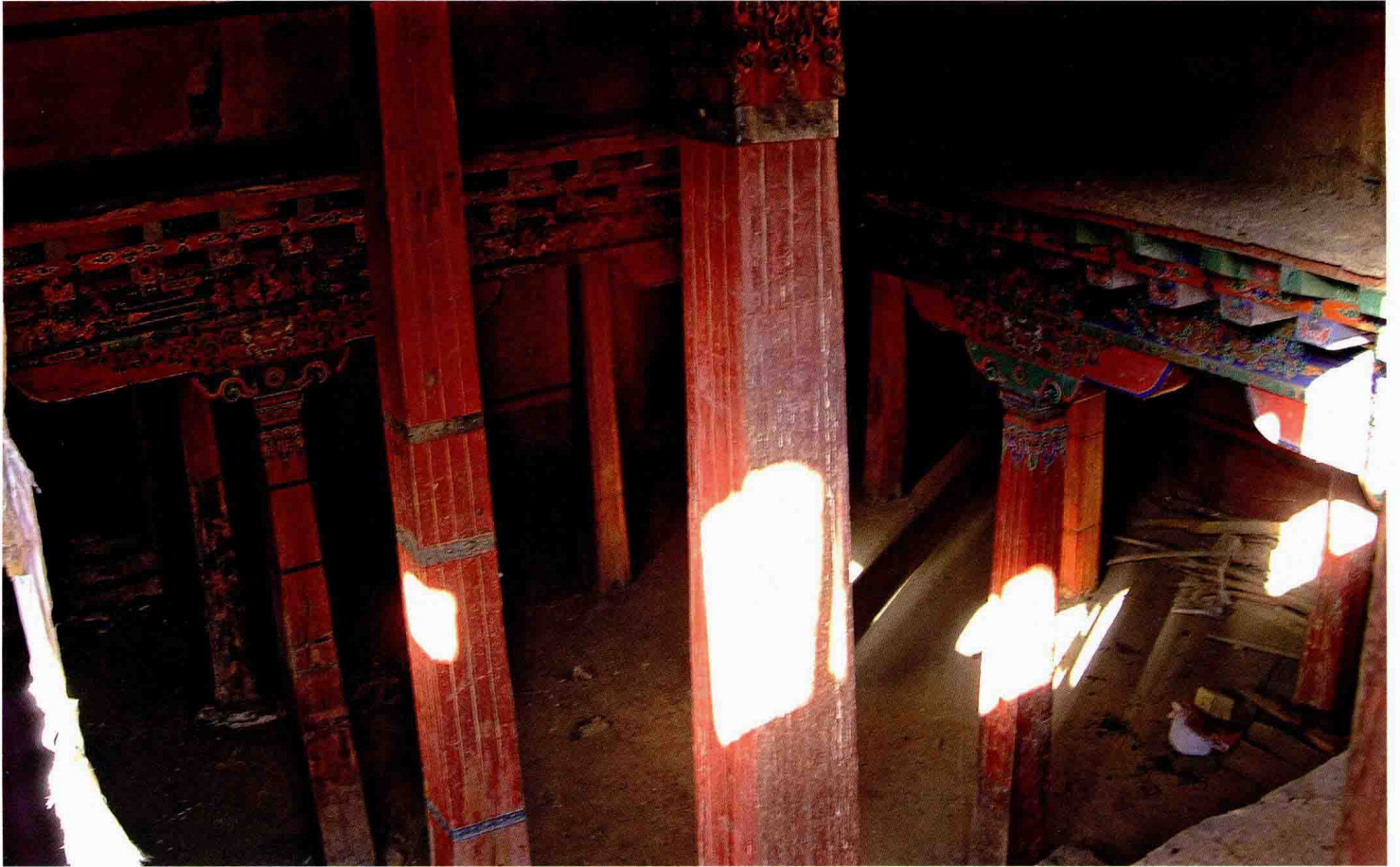
山南市扎囊县葱堆措巴外环廊建筑内壁画



山南市扎囊县结林措巴主体建筑



山南市扎囊县结林措巴建筑墙角雕刻木装饰



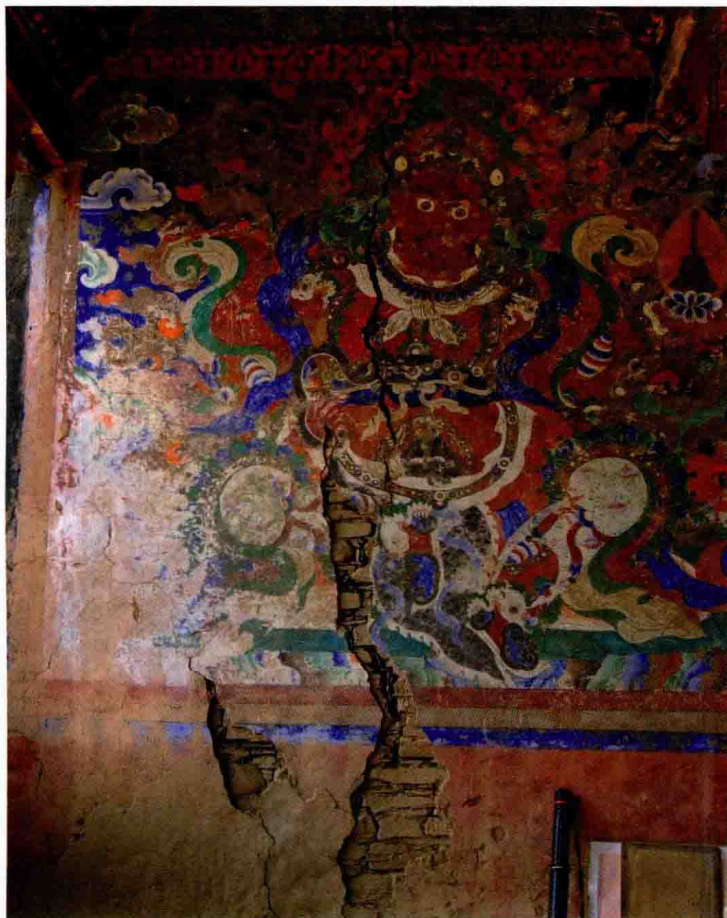
山南市扎囊县结林措巴主体建筑内部空间



山南市扎囊县结林措巴主体建筑木构件



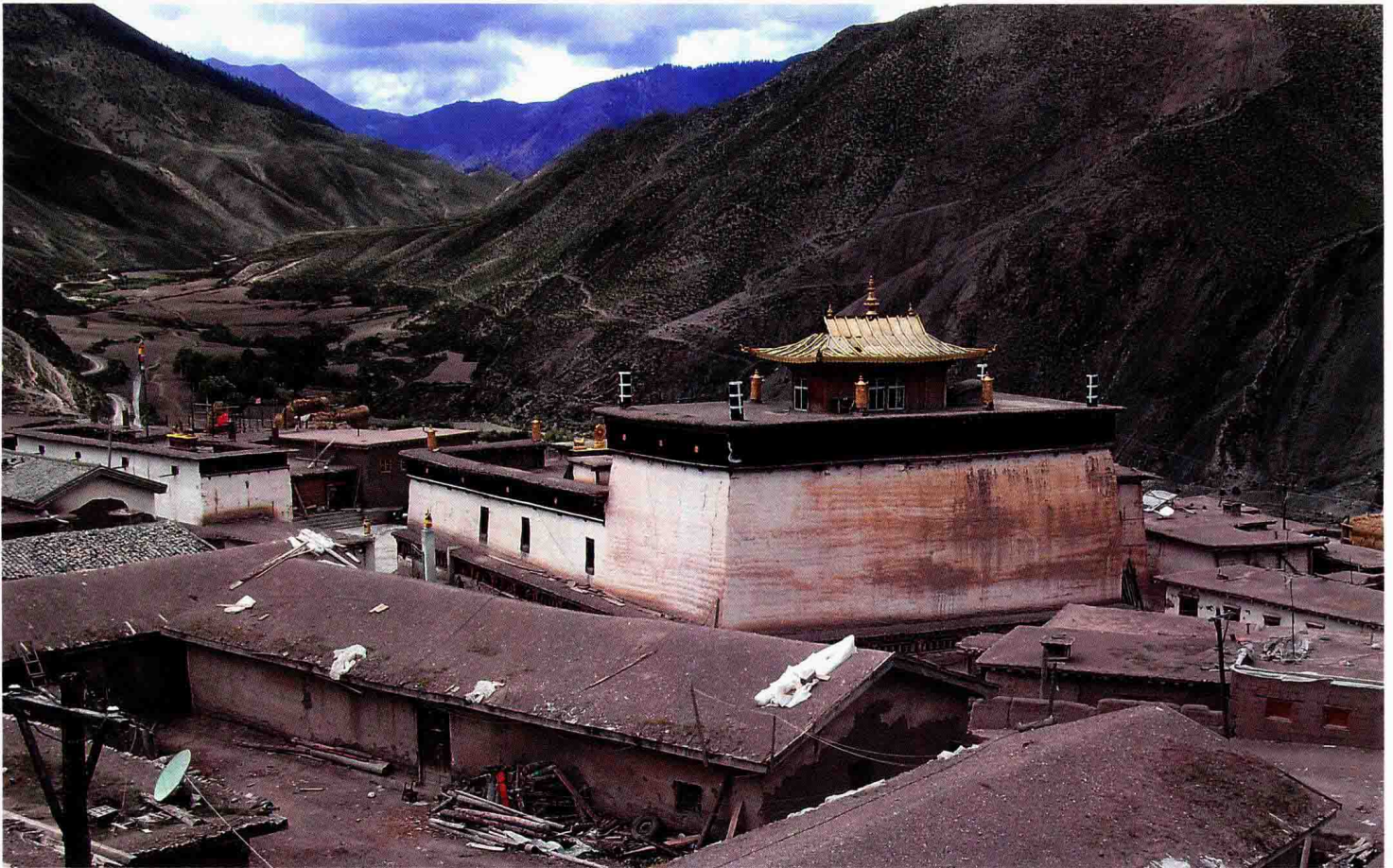
山南市扎囊县结林措巴主体建筑内回廊



结林措巴主体建筑内壁画



结林措巴主体建筑大门



昌都市洛隆县硕督寺全景



昌都市洛隆县硕督寺经幢房



昌都市洛隆县硕督寺木构件



昌都市洛隆县硕督寺木构件



昌都市洛隆县硕督寺壁画



昌都市洛隆县硕督寺壁画