



日本 浮世绘纹样

〔日〕楠濑日年 著

近一百八十幅浮世绘纹样，
从配色、布局到整体构想，
彰显日本江户时代绘画师的
想象力和艺术造诣

附色彩搭配方案



日本 浮世绘纹样

〔日〕楠濑日年——著

常州大学图书馆
藏书章

人民文学出版社
PEOPLE'S LITERATURE PUBLISHING HOUSE



图书在版编目 (CIP) 数据

日本浮世绘纹样 / (日) 楠濑日年著. — 北京: 人民文学出版社, 2017
ISBN 978-7-02-012428-2

I. ①日… II. ①楠… III. ①浮世绘—作品集—日本—近代 IV. ①J237

中国版本图书馆 CIP 数据核字 (2017) 第 030128 号

责任编辑 卜艳冰 尚 飞 张玉贞
装帧设计 高静芳

出版发行 人民文学出版社
社 址 北京市朝内大街 166 号
邮政编码 100705
网 址 <http://www.rw-cn.com>
印 制 上海利丰雅高印刷有限公司
经 销 全国新华书店等
字 数 1 千字
开 本 720 毫米 × 1000 毫米 1/16
印 张 23.5
版 次 2018 年 4 月北京第 1 版
印 次 2018 年 4 月第 1 次印刷
书 号 978-7-02-012428-2
定 价 198.00 元

如有印装质量问题, 请与本社图书销售中心调换。电话: 010-65233595

日本 浮世绘纹样

〔日〕楠濑日年——著

PEOPLE'S LITERATURE PUBLISHING HOUSE
人民文学出版社



图书在版编目 (CIP) 数据

日本浮世绘纹样 / (日) 楠濑日年著. — 北京: 人民文学出版社, 2017
ISBN 978-7-02-012428-2

I. ①日… II. ①楠… III. ①浮世绘—作品集—日本—近代 IV. ①J237

中国版本图书馆 CIP 数据核字 (2017) 第 030128 号

责任编辑 卜艳冰 尚 飞 张玉贞
装帧设计 高静芳

出版发行 人民文学出版社
社 址 北京市朝内大街 166 号
邮政编码 100705
网 址 <http://www.rw-cn.com>
印 制 上海利丰雅高印刷有限公司
经 销 全国新华书店等
字 数 1 千字
开 本 720 毫米 × 1000 毫米 1/16
印 张 23.5
版 次 2018 年 4 月北京第 1 版
印 次 2018 年 4 月第 1 次印刷
书 号 978-7-02-012428-2
定 价 198.00 元

如有印装质量问题, 请与本社图书销售中心调换。电话: 010-65233595

前言

研究德川时代浮世绘的成果数不胜数，专攻雕版印刷的作品也层出不穷，但关于赏玩浮世绘本身的优雅艳丽、衣服的图案、颜色的美妙组合等方面的（著作）却为数不多，不胜遗憾。作为一个鉴赏浮世绘绝不比普通人差的本人来说，不能仅仅停留在赏玩上，而且本人已经花费了好几年在图案——花纹上面，认识到了其价值，所以做成这本书。

当浮世绘画家在创造作品时，通过流传下来的作品可以很直观地看到：一方面，绘画者在其构想、表象背后投射的丰富的想象力以及相应投入的精力，如绘画衣服花纹时，如何做到神似、美丽、变化多样，其中必定费了极大的苦心。另一方面浮世绘的完成也预示着花纹的完成，其配色、布局、构想等所有方面都体现了“精妙”二字。本人也是在闲暇之时整理这些作品，希望能让浮世绘的花纹扬眉吐气一番。顺便也希望这本书能对这世上的智士、鉴赏家有所帮助。

楠濑日年



C63 M65 Y62 K12

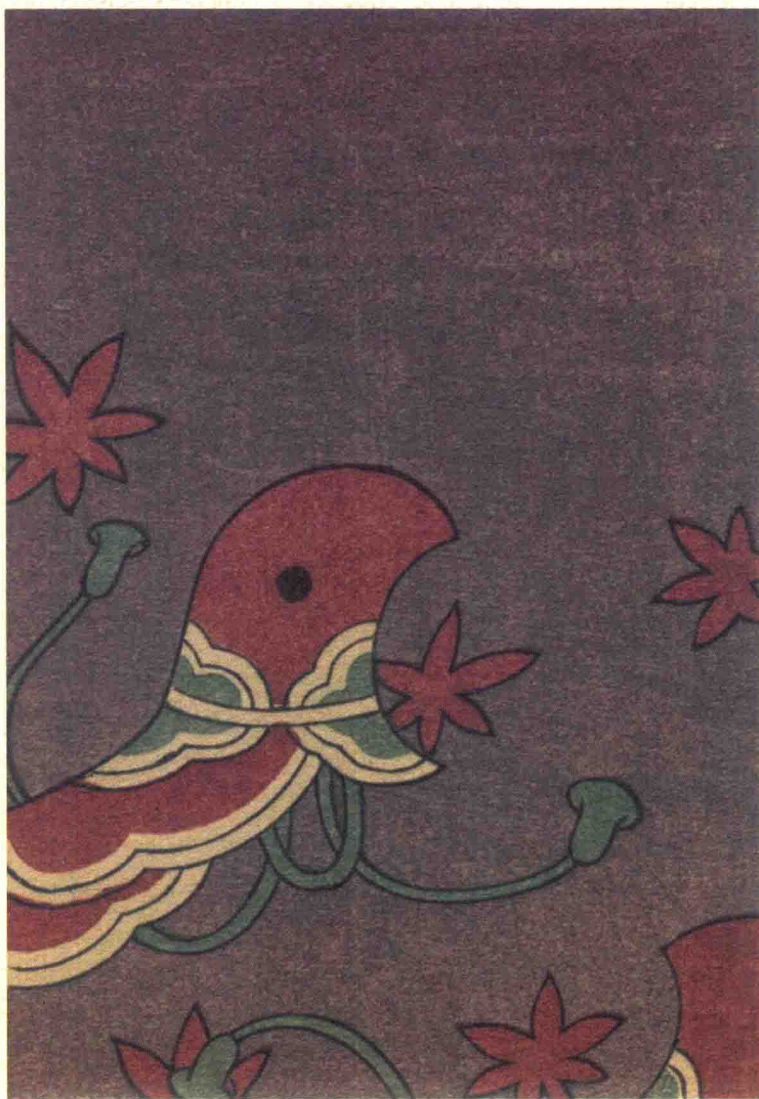


C63 M65 Y62 K12



C63 M65 Y62 K12

日本
浮世绘纹样





C64 M49 Y65 K2



C49 M76 Y76 K9



C41 M37 Y58 K0

日本
浮世绘纹样





C71 M67 Y63 K20



C71 M58 Y70 K15



C29 M29 Y41 K0

日本
浮世绘纹样





C31 M48 Y51 K0



C65 M49 Y67 K4



C45 M75 Y69 K4