

图解实用临床护理系列

图解实用

TUJIE SHIYONG
KOUQIANGKE LINCHUANG HULI

口腔科临床护理

邵芙玲 主编

- **化繁为简：** 条目清晰，便于查阅
- **化字为图：** 快速掌握，全面吸收



化学工业出版社

图解实用临床护理系列

图解实用 口腔科临床护理

邵美玲 主编

化学工业出版社

· 北京 ·

定价：39.80元

本书注重临床实际应用，以图解的方式重点讲述口腔科常见疾病的护理知识，使读者能够对疾病有一个系统和全面的了解和认识。共分为四章，内容主要包括口腔颌面部的应用解剖及生理功能、口腔科护理基础、口腔科常见症状护理、口腔科常见疾病护理。

本书突出技能性和实用性，文字内容精炼、简洁翔实、重点突出、条理清楚，可供口腔科相关护理人员及管理人员阅读参考，也可作为高等专科院校、高等职业院校师生参考用书。

用实解图

口腔科学-护理学-图解

图书在版编目 (CIP) 数据

图解实用口腔科临床护理/邵芙玲主编. —北京: 化学工业出版社, 2017. 9
(图解实用临床护理系列)
ISBN 978-7-122-30302-8

I. ①图… II. ①邵… III. ①口腔科学-护理学-图解 IV. ①R473.78-64

中国版本图书馆 CIP 数据核字 (2017) 第 174228 号

责任编辑: 张 蕾

装帧设计: 关 飞

责任校对: 王 静

出版发行: 化学工业出版社 (北京市东城区青年湖南街 13 号 邮政编码 100011)

印 装: 北京云浩印刷有限责任公司

787mm×1092mm 1/16 印张 9 $\frac{3}{4}$ 字数 239 千字 2018 年 1 月北京第 1 版第 1 次印刷

购书咨询: 010-64518888 (传真: 010-64519686) 售后服务: 010-64518899

网 址: <http://www.cip.com.cn>

凡购买本书, 如有缺损质量问题, 本社销售中心负责调换。

定 价: 39.80 元

版权所有 违者必究

编写人员名单

主 编 邵芙玲

编 者 (按姓氏笔画排列)

王春乐 孙 健 杜 岳 李 东

张 彤 张 舫 邵芙玲 赵雪如

姜 媛 郭 凯 郭欣菲 高建华

曹静韬 韩 雪 温晓杰 谢新彬

潘 鑫

前言

护理学是将自然科学与社会科学紧密联系起来的人类健康服务的综合性应用学科。口腔护理学是护理学领域中一门年轻的学科，随着我国口腔医学事业的飞速发展，口腔护理学也逐渐得到重视和发展，如何让口腔护理学紧跟口腔医学飞速发展的步伐，促进口腔医学事业的更好发展，为口腔科患者提供更好的医疗和护理，已成为对口腔科临床护理人员的基本要求。口腔科临床护理人员不仅需要有良好的职业道德，还需要具备过硬的专业知识和娴熟的专业技能。鉴于此，我们组织编写了本书，旨在为口腔科临床护理人员提供最新的专业理论和专业指导，帮助口腔科临床护理人员熟练掌握基本理论知识和临床护理技能，提高护理质量。

本书注重临床实际应用，以口腔科临床护理知识为主体，紧密结合近年来口腔科的临床实践现状，突出贴近岗位、贴近职业环境的主旨和编写导向，采用图解的方式重点讲述口腔科常见疾病的护理知识，将护理措施具体化、细节化，并且渗透“以人为本”的精神，使读者树立正确的职业价值观。本书内容主要包括口腔颌面部的应用解剖及生理功能、口腔科护理基础、口腔科常见症状护理、口腔科常见疾病护理。

本书突出技能性和实用性，文字内容精炼、简洁翔实、重点突出、条理清楚，可供口腔科相关护理人员及管理人员阅读参考，也可作为高等专科院校、高等职业院校师生参考用书。

由于编者的专业能力和学术水平有限，尽管尽心尽力编写，但内容难免有疏漏之处，敬请广大读者批评指正。

编者

2017年9月

目 录

第一章 口腔颌面部的应用解剖及生理功能 / 1

第一节 口腔的应用解剖及生理功能	1
一、口腔前庭	1
二、固有口腔	3
三、牙及牙周组织	4
第二节 颌面部的应用解剖及生理功能	7
一、上颌骨	7
二、下颌骨	9
三、颞下颌关节	11
四、颌面部肌肉	11
五、血管	12
六、淋巴结和淋巴管	13
七、神经	13
八、涎腺	14

第二章 口腔科护理基础 / 15

第一节 口腔科患者护理评估	15
一、健康史	15
二、身体状况	15
三、辅助检查	19
四、心理-社会状况	21
第二节 口腔科患者常见护理检查	22
一、检查前的准备	22
二、口腔一般检查方法	23
三、颌面部一般检查方法	24
第三节 口腔科患者常规护理	27
一、一般护理常规	27
二、术前护理常规	27
三、术后护理常规	29
第四节 口腔科常用护理操作技术	31
一、口腔护理四手操作技术	31
二、磷酸锌粘固粉调拌技术	34

三、玻璃离子粘固粉调拌技术	35
四、碘仿根管糊剂调拌技术	35
五、龋齿充填技术	36
六、窝沟封闭术	37
七、根管治疗术	39
八、口腔冲洗术	40
九、拔牙术	41
十、龈上洁治术和龈下刮治术	44
第五节 口腔科护理管理	45
一、口腔科护士的素质要求	45
二、口腔科门诊的管理	46
三、口腔科病房的管理	47
第六节 口腔医院感染护理管理	48
一、口腔医院感染的途径	48
二、诊室环境管理及个人防护	49
三、口腔设备器械消毒灭菌管理	51
第七节 口腔健康预防保健	55
一、龋病的三级预防	55
二、牙周疾病的三级预防	56
三、口腔保健	56

第三章 口腔科常见症状护理 / 58

第一节 牙痛	58
一、常见病因及表现	58
二、护理措施	59
第二节 牙龈出血	59
一、常见病因及表现	60
二、护理措施	60
第三节 呼吸困难	60
一、常见病因及表现	61
二、护理措施	61

第四章 口腔科常见疾病护理 / 63

第一节 牙体硬组织疾病患者的护理	63
一、龋病	63
二、楔状缺损	66
第二节 牙髓病和根尖周围组织患者的护理	67
一、牙髓病	67
二、根尖周炎	70
第三节 牙周组织患者的护理	73

一、牙龈炎	73
二、牙周炎	75
第四节 口腔黏膜病患者的护理	77
一、复发性阿弗他溃疡	77
二、口腔单纯疱疹	79
三、口腔白色念珠菌病	81
四、口腔白斑病	82
五、口腔扁平苔藓	84
第五节 儿童口腔疾病的护理	86
一、准备与检查	86
二、儿童口腔疾病的一般护理	88
三、儿童口腔科常用护理及操作技术	94
第六节 口腔修复科患者的护理	100
一、牙体缺损修复	100
二、牙列缺损修复	106
第七节 口腔种植患者的护理	109
一、口腔种植手术	109
二、种植义齿修复	111
第八节 口腔正畸患者的护理	114
一、检查及病案资料收集管理	114
二、口腔错颌畸形	115
第九节 口腔颌面部感染患者的护理	117
一、冠周炎	117
二、口腔颌面部间隙感染	119
三、面部疖痈	122
四、颌骨骨髓炎	124
第十节 口腔颌面部损伤患者的护理	126
一、口腔颌面部损伤的特点与急救	126
二、口腔颌面部软组织损伤	128
三、颌骨骨折	130
第十一节 口腔颌面部肿瘤患者的护理	131
一、舌癌	131
二、牙龈癌	135
第十二节 先天性唇裂与腭裂患者的护理	138
一、先天性唇裂	138
二、先天性腭裂	141

第一章

口腔颌面部的应用解剖及生理功能

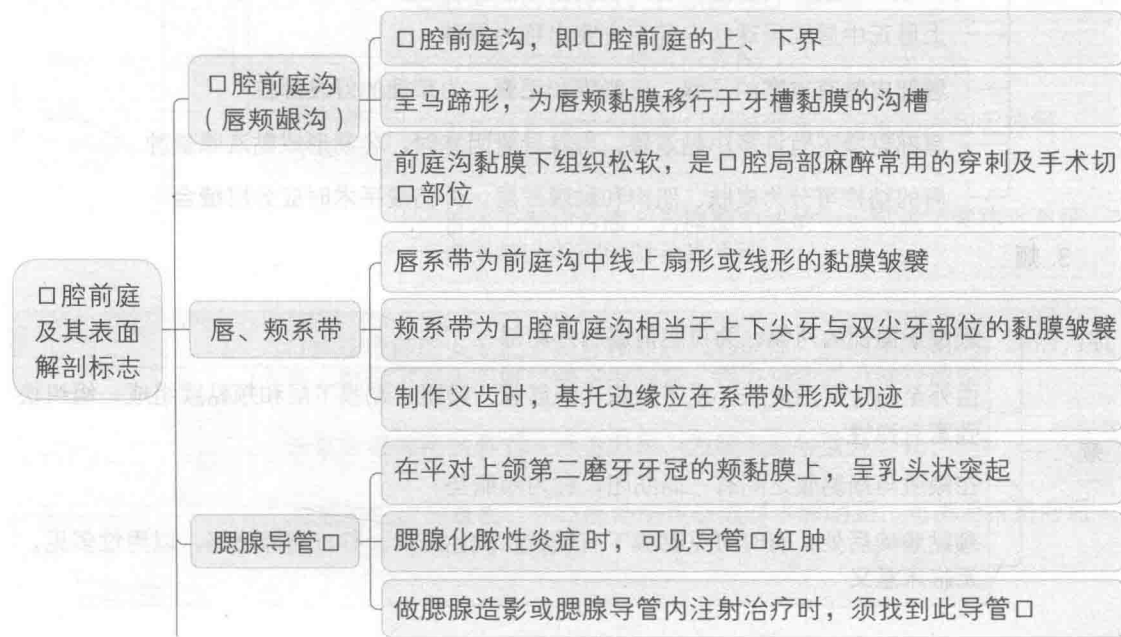
第一节 口腔的应用解剖及生理功能

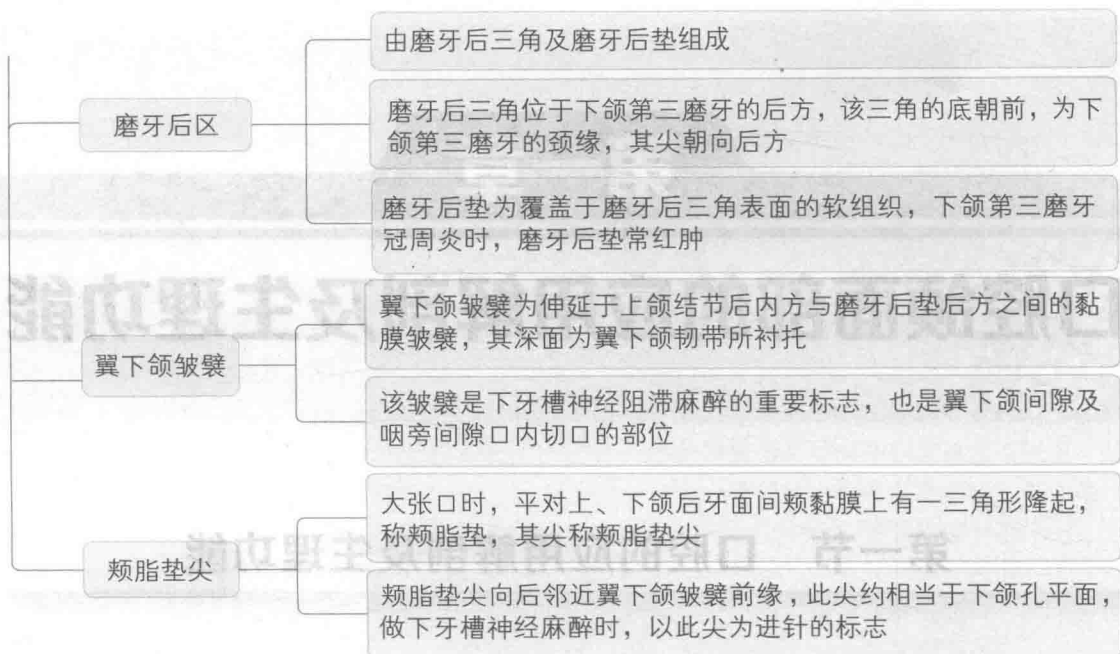
口腔为消化道的起始部分，是一个多功能器官，由牙齿、颌骨、唇、颊、腭、舌、口底和涎腺等组织器官所组成，具有摄食、吸吮、咀嚼、味觉、消化、吞咽、语言以及辅助呼吸等生理功能。闭口时牙槽突与牙弓将口腔分为两部分，前外侧部为口腔前庭，后内侧部为固有口腔。

一、口腔前庭

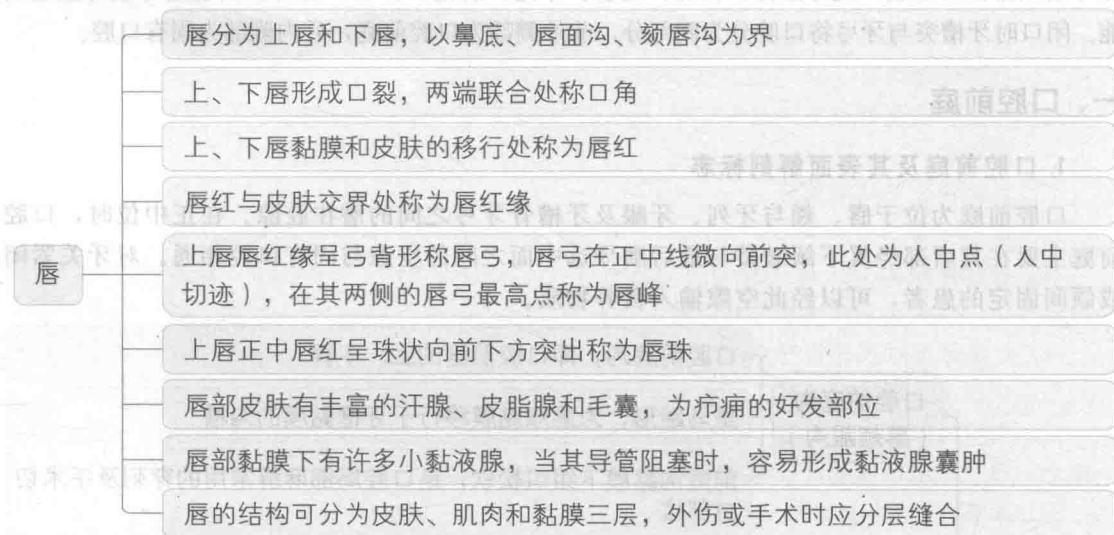
1. 口腔前庭及其表面解剖标志

口腔前庭为位于唇、颊与牙列、牙龈及牙槽骨牙弓之间的潜在腔隙。在正中位时，口腔前庭主要在其后部经翼下颌皱襞与最后磨牙远中面之间的空隙与固有口腔相通。对牙关紧闭或颌间固定的患者，可以经此空隙输入营养物质。

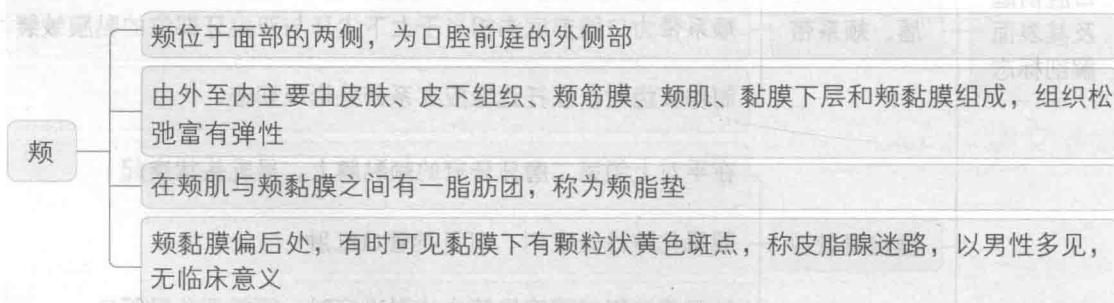




2. 唇

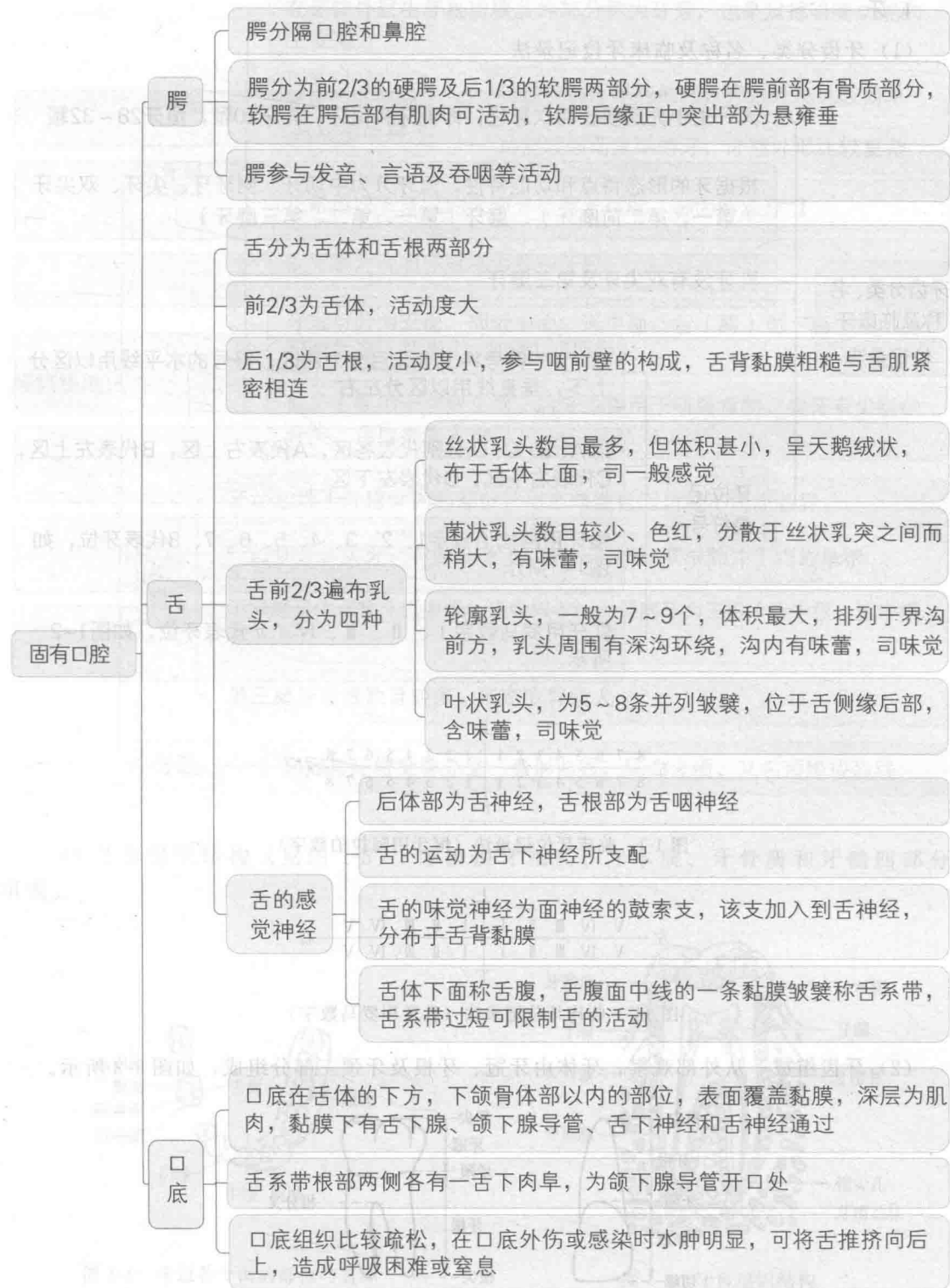


3. 颊



二、固有口腔

口腔颌面解剖学



三、牙及牙周组织

1. 牙

(1) 牙齿分类、名称及临床牙位记录法

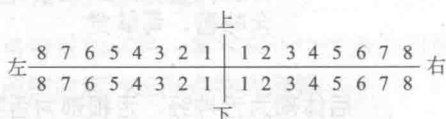
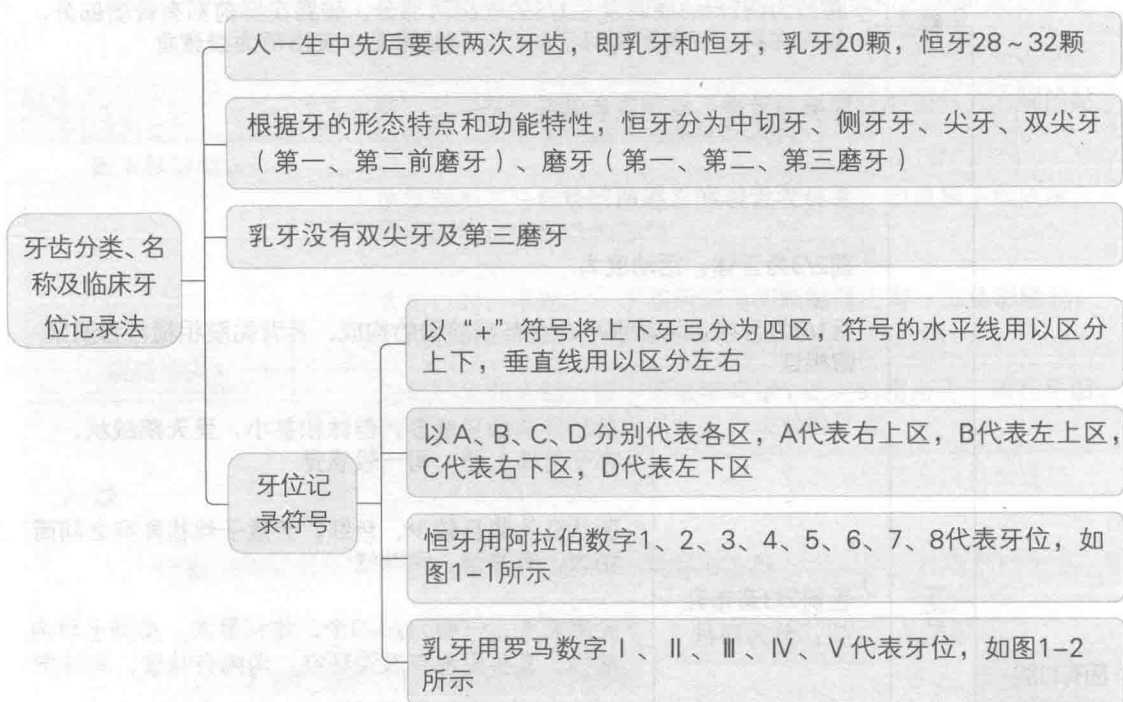


图 1-1 临床牙位记录法（恒牙用阿拉伯数字）

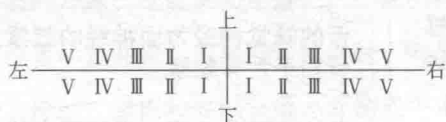


图 1-2 临床牙位记录法（乳牙用罗马数字）

(2) 牙齿组成 从外部观察，牙体由牙冠、牙根及牙颈三部分组成，如图 1-3 所示。

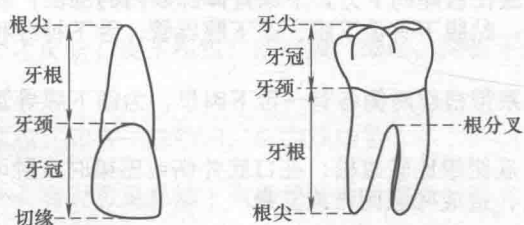
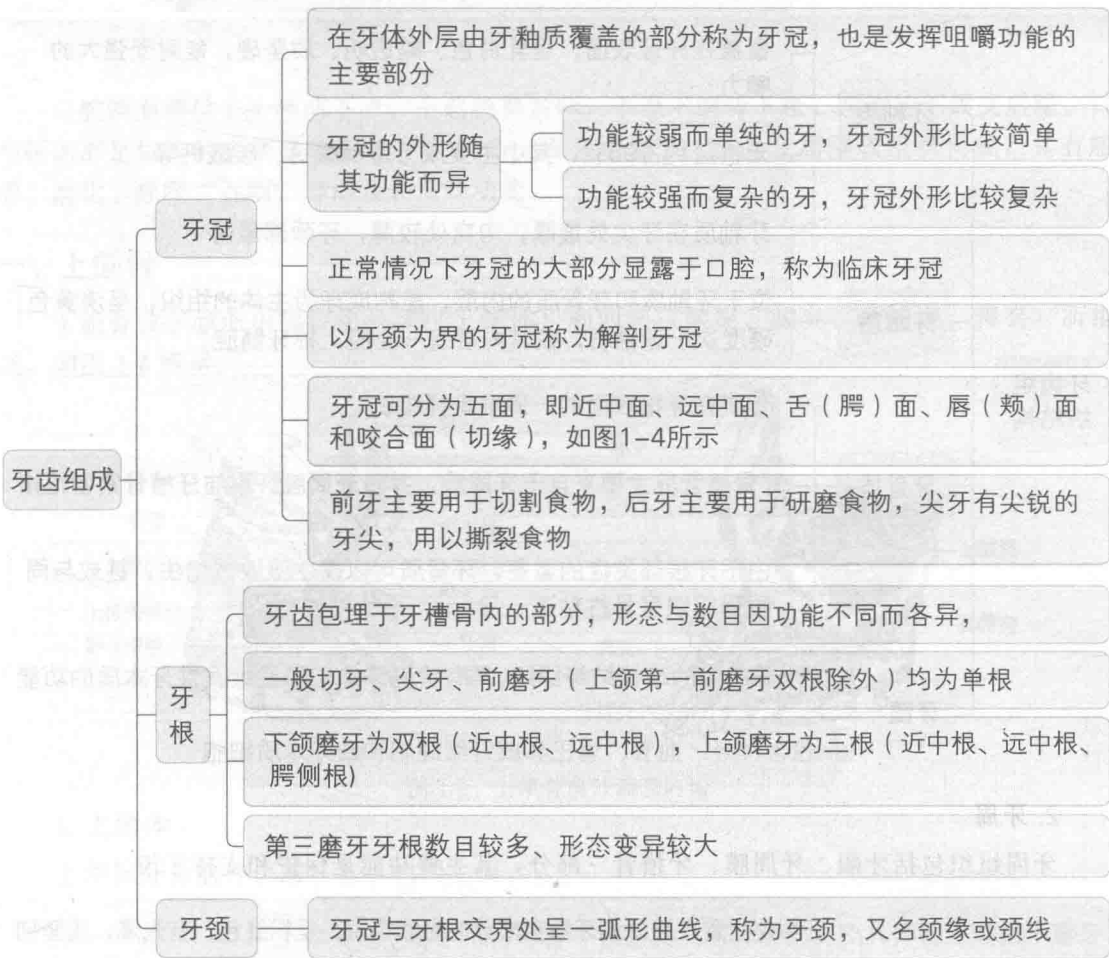


图 1-3 牙齿的表面解剖名称



(3) 牙齿组织结构 (见图 1-5) 牙齿由牙釉质、牙本质、牙骨质和牙髓四部分组成。

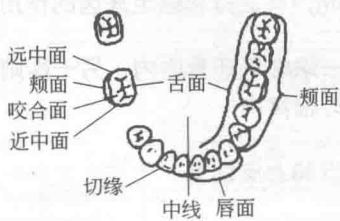


图 1-4 牙冠各个面的部位与名称

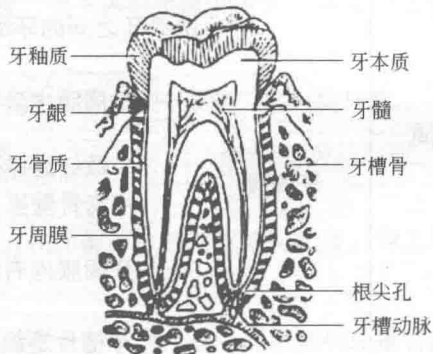
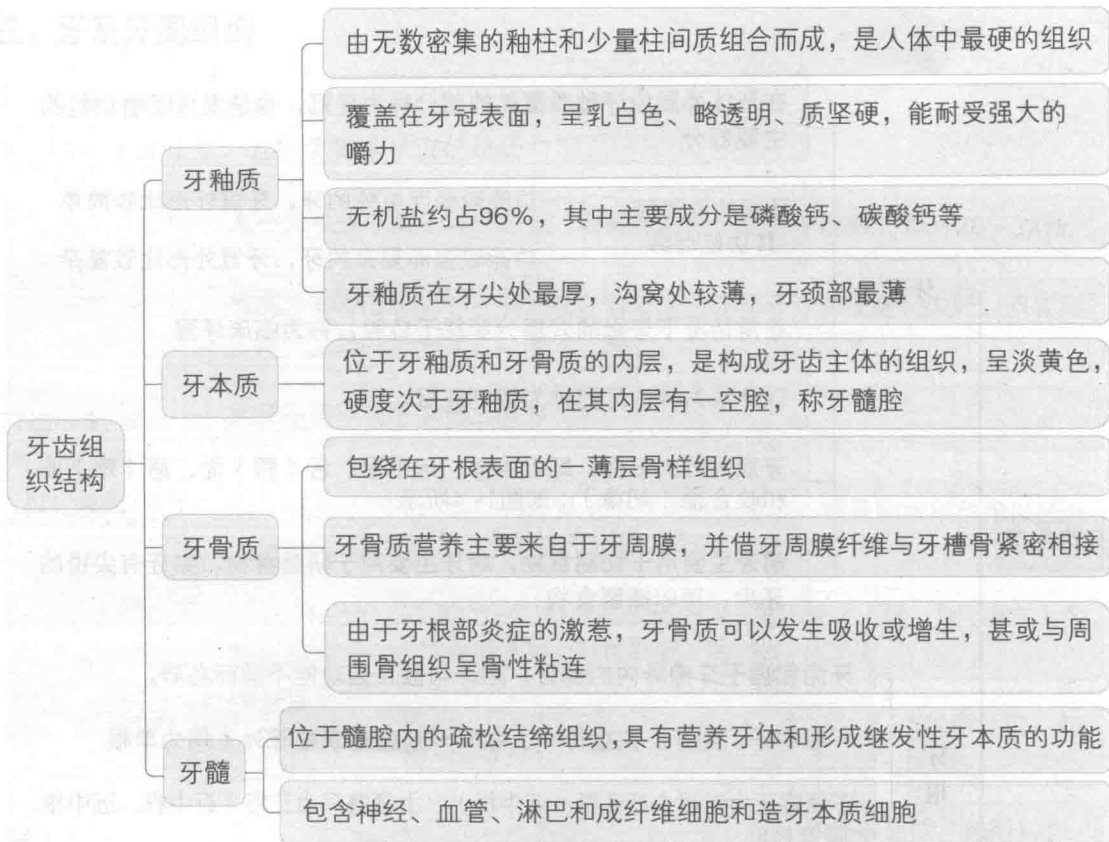
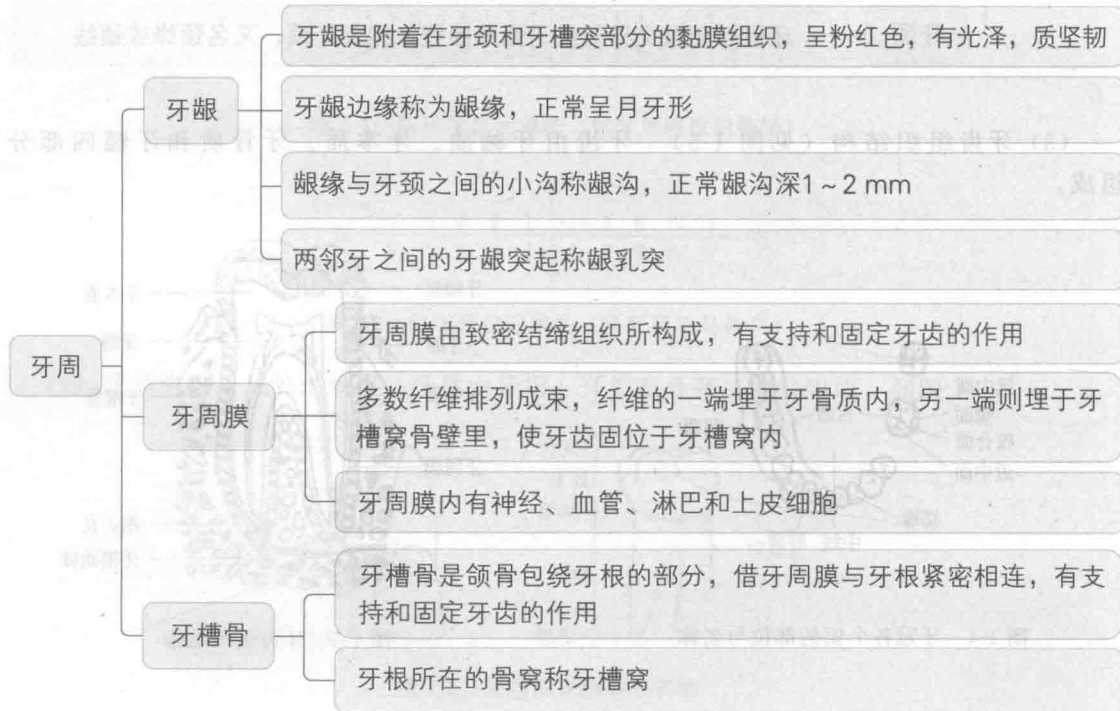


图 1-5 牙齿组织结构



2. 牙周

牙周组织包括牙龈、牙周膜、牙槽骨三部分，其主要功能是保护和支撑牙齿。



第二节 颌面部的应用解剖及生理功能

口腔颌面部位于头颅前下方，上起额部发际，下至下颌骨下缘，两侧达下颌支后缘。口腔颌面部是机体的主要显露部分，由颌骨、颞下颌关节、涎腺及周围软组织构成，具有咀嚼、消化、呼吸、吞咽、言语及表情等功能。

一、上颌骨

上颌骨位于颜面中部，由一体（上颌体）和四突（额突、颧突、牙槽突、腭突）所组成，如图 1-6 所示。

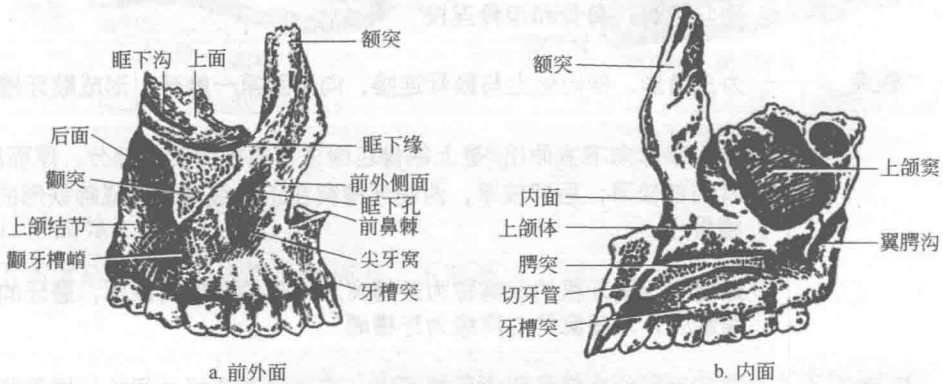
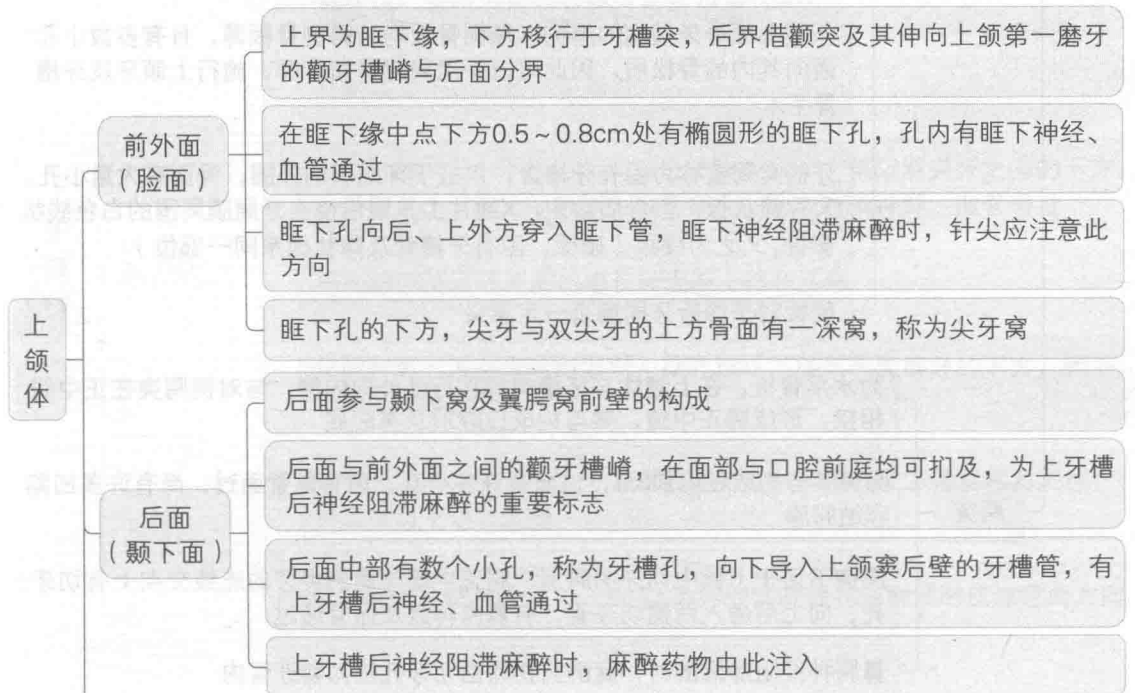
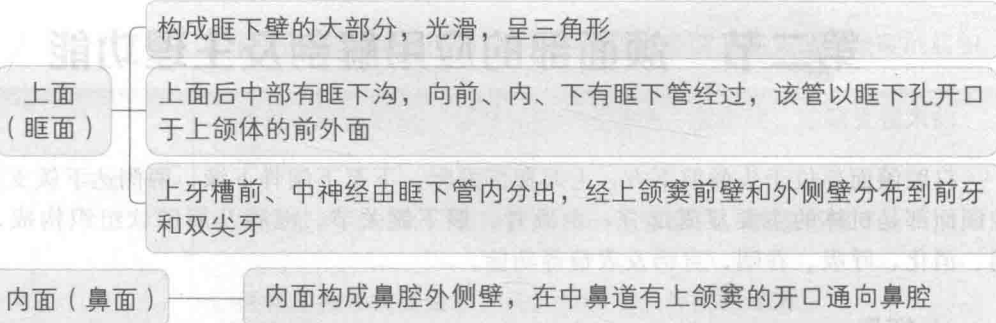


图 1-6 上颌骨前外面及内面

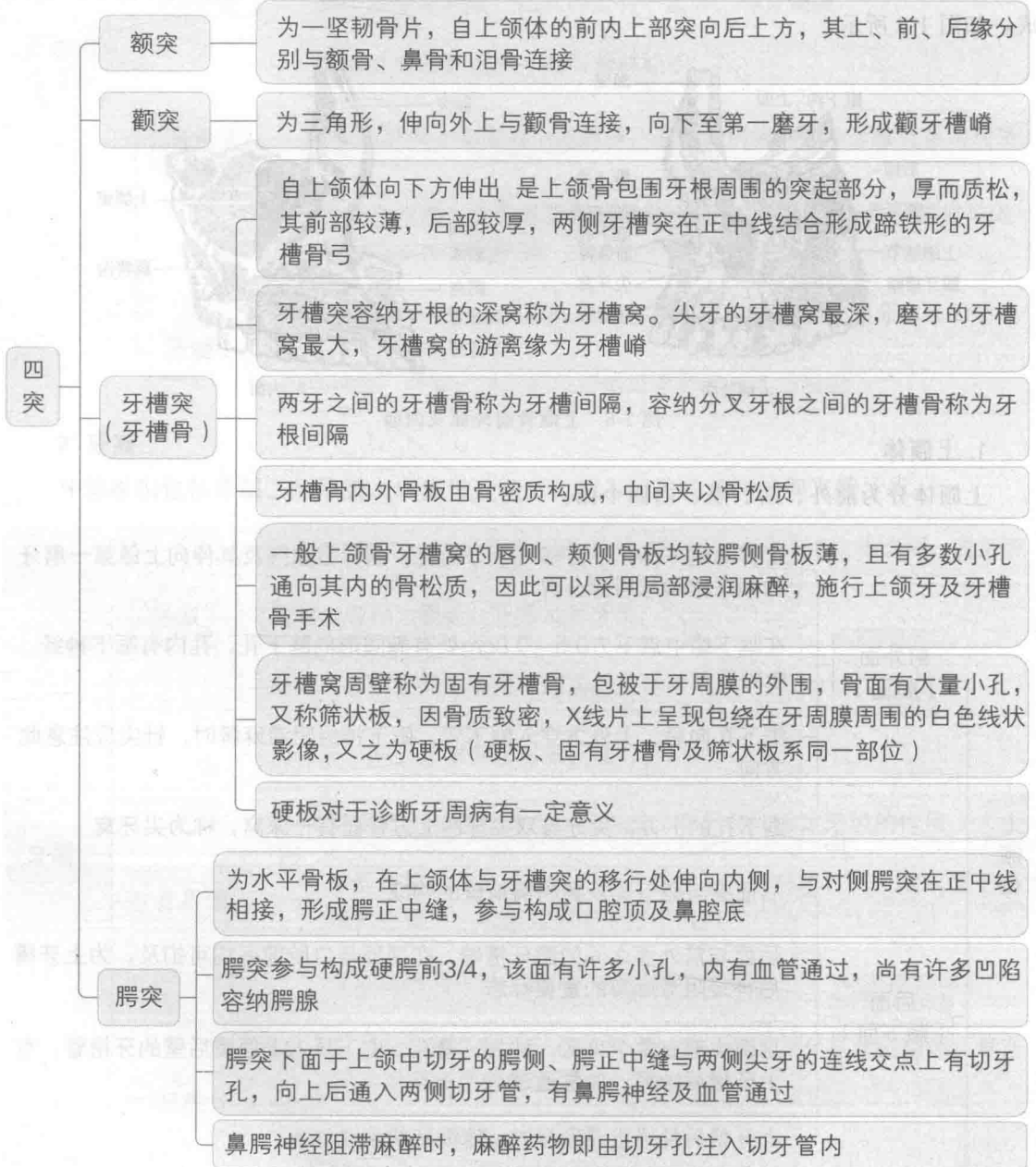
1. 上颌体

上颌体分为前外、后、上、内四个面。





2. 四突



二、下颌骨

下颌骨是颌面部骨中唯一可活动的骨骼，分为水平部和垂直部。水平部称为下颌体，垂直部为左右下颌支，如图 1-7 所示。

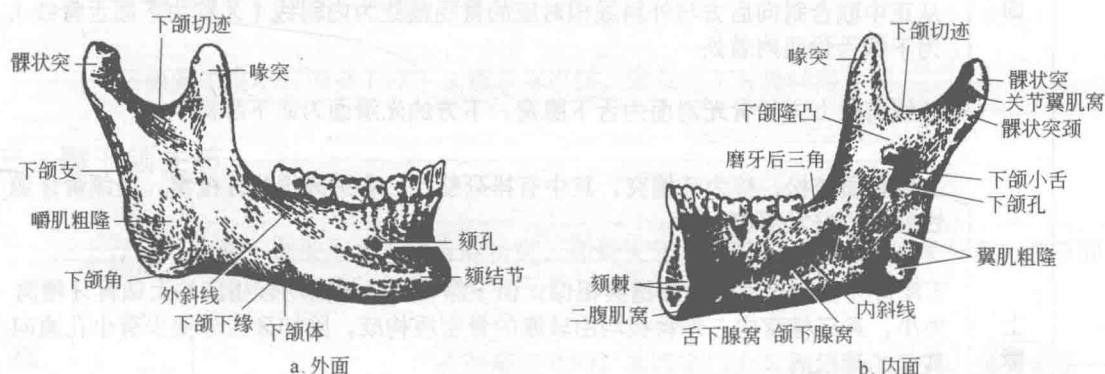


图 1-7 下颌骨的内外面

1. 下颌体

下颌体呈弓形，具有内外两面及上下两缘。

