



萬物生·花事

南方 绘著

Nanfang's Private Watercolour Course

南fang 的私房水彩

曾梦过数之不尽的枯叶繁花，这一天我把梦画下来，伴着煮茶、读诗、漫步、浣洗的时候，不言语，不喧嚣，只是拿起笔，铺好纸……

石油工业出版社

南
fang
的私房水彩课

常州大学图书馆
藏书章

图书在版编目 (CIP) 数据

南fang的私房水彩课之万物生,花事 / 南方 绘著. --
北京: 石油工业出版社, 2017.10
ISBN 978-7-5183-2006-6

I. ①南… II. ①南… III. ①水彩画 - 花卉画 - 绘画
技法 IV. ①J215

中国版本图书馆 CIP 数据核字 (2017) 第 166256 号

南fang的私房水彩课 万物生,花事
南方 绘著

出版发行: 石油工业出版社

(北京安定门外安华里 2 区 1 号 100011)

网址: www.petropub.com

编辑部: (010) 64253667

图书营销中心: (010) 64523633

经销: 全国新华书店

印刷: 北京中石油彩色印刷有限责任公司

版次: 2017 年 10 月第 1 版 2017 年 10 月第 1 次印刷

开本: 787mmx1092mm 1/16

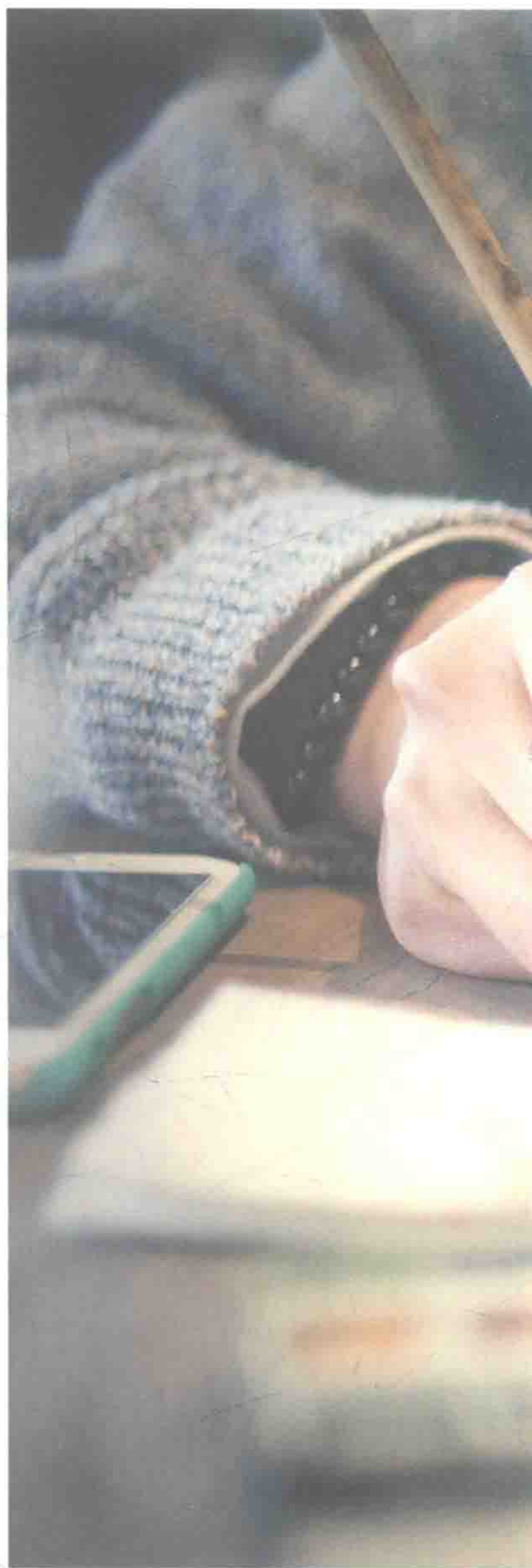
印张: 9.5 插页: 3

字数: 150 千字

定价: 56.00 元

(如发现印装质量问题, 我社图书营销中心负责调换)

版权所有, 翻印必究



目录

前言	001	晚樱	057
画具	003	花瓣	061
笔筒	005	蔷薇	063
墨碟	006	上朱	075
笔	007	香雪兰	077
笔洗	009	凌霄花	081
水彩颜料	010	水仙百合	085
水彩本	011	若叶	091

012	013	015	021	025	035	037	051
093	099	107	109	111	119	125	150
色彩	白	桐子花	梅	雏菊	胭脂	山茶	芙蓉葵
水仙	莲蓬	叶子	本蓝	八仙花	龙胆	赏析	后语

南
fang
的私房水彩课



之后，虽然不常练习书法，但我的画却有了曾经苦苦追寻的某种味道。强大，生活中出现的每一个人、每一件事都有着改变结局的能力，自那存在。我想说，我们可能身边有那么那么多的契机，足以让我们变得更条于绘画而言是多么遒劲的筋骨，得以让我们的作品成为一个更完美的风采，无论是运笔还是墨色浓淡，都使我水彩绘画上受益颇丰。笔触线在画画期间，结识了一位写书法的先生，偶然间竟触及点点书法的

鹜，又安抚了多少躁动的情绪。

时期宁可食无肉，不可居无花，鲜花的存在柔软了多少人无处安放的桀成一枚小小的标本；这之后买花的习惯又滋长了起来。德国人在；一战；心疼。书中很多花卉介绍中，便是；把它们夹进书中，等时间把她们变个木匣，解决了因它们凋谢而生的惆怅，也宽慰了我对它们无处藏身的她们因为我的照顾不周而凋谢。直到我可以把她们做成完整的标本和；也害怕种花，我不知道别人是怎么样，总之我害怕她们时日不长，害怕心疼它们凋谢的惆怅；；读过《红楼梦》后，曾很长一段时间害怕买鲜花，喜欢买花，喜欢它们沉默的含苞待放，也爱它们盛开的张扬，且

约之后，我仿佛也开始编织这一场绵长却不愿醒来的梦一。

凡

高先生曾说过，一我梦见了画，我画下了梦一。接到这本书的邀

前言

我

的梦还在编织着，希望大家把自己的梦也坚持做下去！

的花朵可以让你也拥有一场花事的邂逅。

享与翻开这本书的每一位画友，也希望书中每一种清淡、高雅或含蓄
在 绘画的这条路上，我和大家一样是赶路者，希望这些小经验分

验才能熟练运用的一种材料，两者的前提都是勤奋和不间断。

绘画方法是一遍遍的试验才能深刻拥有的一种能力，画材是一遍遍试
重要的，但我也坚信画一百张画和画五十张仍然是不同的。对我而言，
画一张画，那我就画十张，的决心。天分对于任何人任何事都是至关
用心。我没有太多诀窍，也不是很聪明的画手，我拥有的是：别人

绘画方法虽然重要，可是画材和绘画方法的掌握通通弥补不了勤奋和
时 常有人问我画材怎么使用、或者到底怎么画……画材虽然重要，

畫

日

毛笔的笔头。

下收纳进去，也不会因为潮湿而损坏笔筒，比较透气，偶尔不小心笔头朝高度上同样修长的笔筒，手工编织的均在20厘米左右，所以我更偏爱用我们一般使用的毛笔比较修长，长度手工编织笔筒

笔筒



画脏、画乱。

进而把握画面的整体色调，不容易很多的骨瓷调色盘，按色系来使用价格也十分平易近人。我喜欢准备密度大，不沾顽固颜料，清洗方便，市里顺手买。它的表面细腻，内在骨瓷调色碟并不是高档货，可在超

易清洗，不沾顽固颜色，价廉
骨瓷调色碟

沉且稳重。

合得很好，它的黑色微微泛紫，深块，混合水彩、颜彩使用，也能很突出的，墨运堂的玄宗墨不易结表现上，及重色叠压的表现上还是一层地覆盖，墨在一些特殊效果的颜色如果想要加重，那么就需一层彩中的黑色沉淀比较多，水彩的黑高，对比颜彩和水彩里的黑色，颜花卉插画中，墨的使用频率不是很

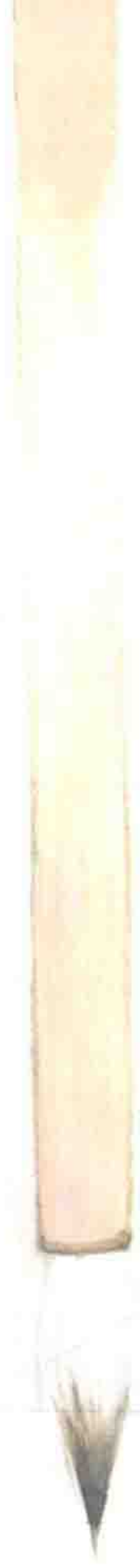
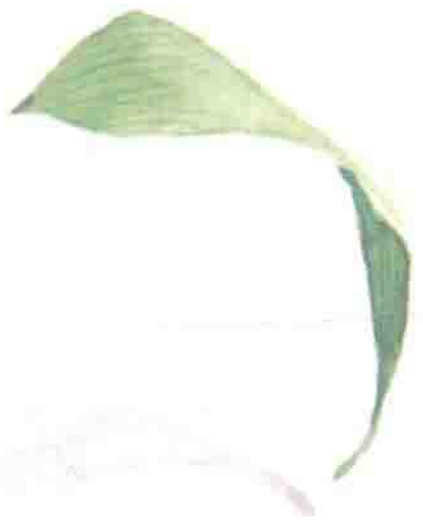
自然，深沉，不易结块
玄宗墨

墨碟



007 008

笔



蝇头小楷②、特级蝇头小楷③、特级蝇头小楷④、晨光自动铅笔②③、普通铅笔②③、
我的常用工具为精品水笔一号、聚峰兼毫小楷、狼毫一品小楷、精品小狼毫②③、一品紫毫。

羊狼兼毫毛笔。
性和韧性稍差。也可以选择
初学者使用。它蓄水性好，弹
的误区。羊毛笔也适合
入。价格越高性能越好。
毛笔和水彩笔不同，切勿陷

小建议

品小狼毫②③很接近，但是消耗较快。
来改变线条的轻重缓急，蓄水性和精
笔放松，画线条时把握力度的大小，
米，在控制上也有很大不同，需要运
狼毫②③略长一点，但是即使是02厘米
笔峰峰长2.5厘米，长度上比精品小
狼毫、聚峰、蓄水好

特级蝇头小楷 ②

不建议以它来铺大面积背景。

它蓄水性较精品小狼毫②③稍差，所以
节的地方，总是少不了这一支。当然
最值得一提的是它聚峰极好，刻画细
韧性，完成一些花卉小写意特别轻松。
常容易控制的长度，加上它的弹性和
笔峰峰长1.8厘米，对于初学者是非

狼毫、消耗慢、聚峰、蓄水好

特级蝇头小楷 ③

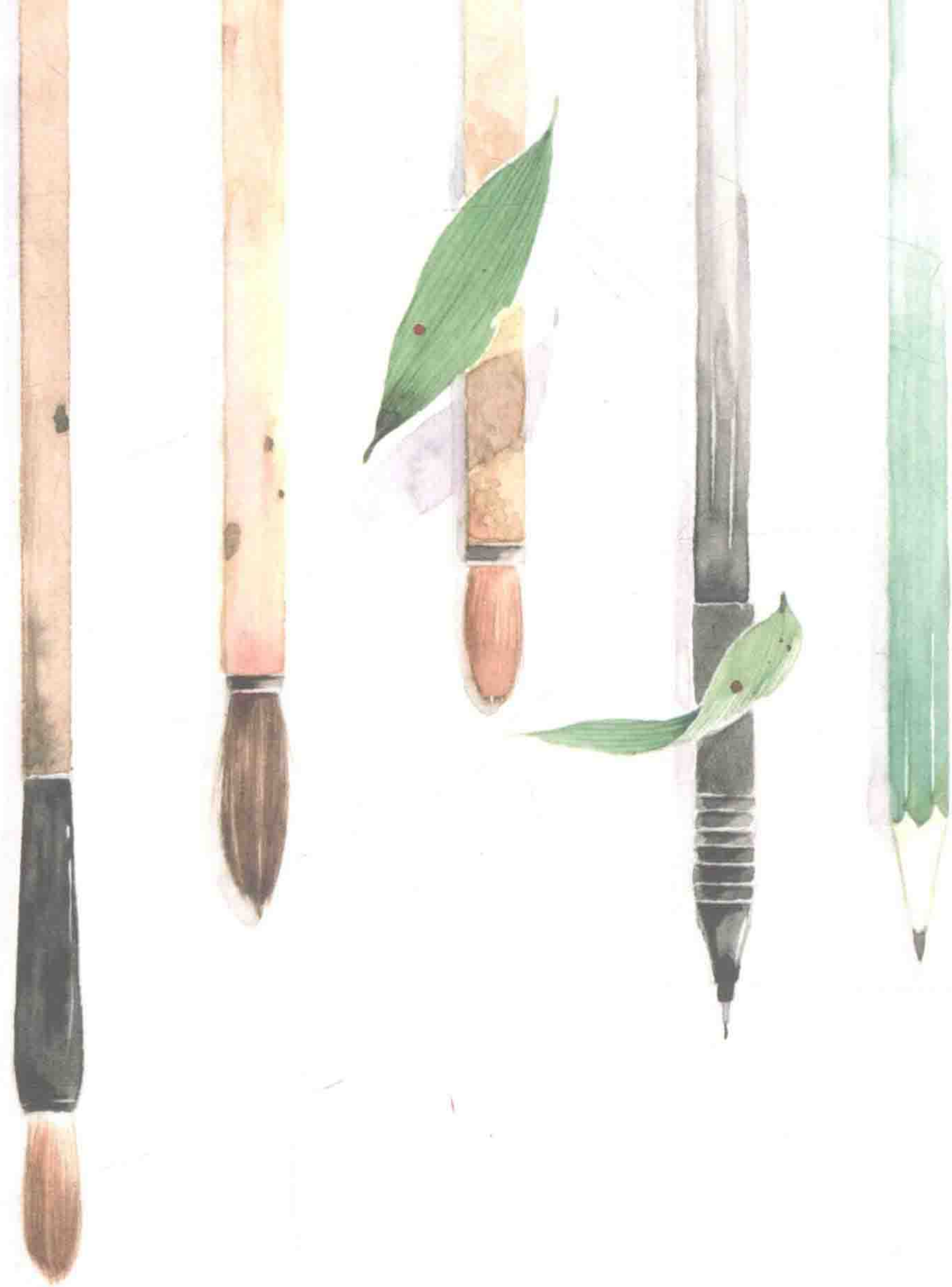
所以性价比仍然是很高的。

格上略微贵一点点，不过消耗很慢，
控制线条的粗细变化很是顺手。价
水能力铺小背景。它的弹性非常好，
可以把握细节，又能够以良好的蓄
笔峰峰长2.3厘米，这个长度刚刚好

狼毫、消耗慢、聚峰、蓄水好

精品小狼毫 ②③

笔



一些敞口大的器具。

所以建议在笔洗的选择上，可以使用总把笔放得很深，笔杆也容易受潮。口小，在瓶口位置洗笔不易清洗干净，以前常用矿泉水瓶涮笔，但是因为瓶观的看到水色的变化，以便及时换水。以更大，更快速地把笔涮洗干净。直敞口大更方便涮笔，振笔的幅度也可

敞口，直观笔清洗的程度

陶瓷笔洗

笔洗



铺叶子的颜色非常得当。

少有的艳色，它能把绿色调和的很柔和，用来
930 粉红色，这个颜色是史明克大师级颜料中
红色调暗要使用黑色的尴尬。

上点缀，都能够为我们的绘画添色不少，避免
常碰到，所以深红色在花卉暗部、花蕊、花丝
300 深红色、红色的花卉在日常花卉绘画中最
调灰色，也可以在局部晕色上发挥它的优势。

218 橘红色，其透明度非常高，适合搭配蓝色，
这里推荐我后续单配的颜色

调不统一，画面不成熟。

色时也不必担心颜料的艳丽使得色
颜料前列。全部的颜色沉稳大气，调
它各方面基础性能都处于大师级别
料，也是使用时间最久的一款颜料，
史明克是我使用频率最高的水彩颜

性能均衡，颜色沉稳大气

史明克大师级固体 36 色

水彩颜料



时间去融合或柔和各个色块。

色可以更好地扩散开来，也有更充裕的水后，画面相较木浆干得更慢一些，晕最后，阿诗溶于水能力很强，即大面积铺面更为细腻清晰。

纹的表面纹理，所以更具有亲水性，画不会出浓重的水痕。同样细纹少了粗色可以很好的衔接多个大色块，而且外它的扩散性很棒，水痕薄，背景晕基于阿诗可以反复叠色，且韧性大，另画家喜欢用阿诗来画长期作品，就是的花卉更显高雅清淡。国外许多水彩花卉也是可以用阿诗来表现的，画出来体会到它的可塑性，当然一些清淡的花卉，你在一遍遍的铺色叠色中会深刻明确。阿诗适合画一些颜色浓重的花的水痕清透淡泊，没有木浆那么清晰面，阿诗棉浆不同于木浆与混浆，它实和它名气一样可靠。水痕，叠色方在棉浆中阿诗牌子很响亮，质量也确棉浆，细腻，适合反复叠色，水痕清透

(简称阿诗)

Arches 细纹 300 克

水彩本

