

15分钟!

画出我的 CARTOON CHARACTERS

漫画角色

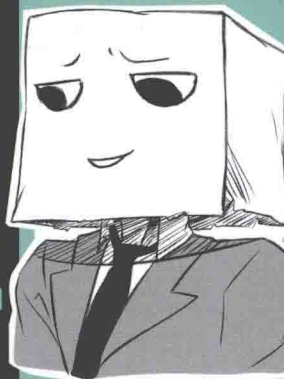
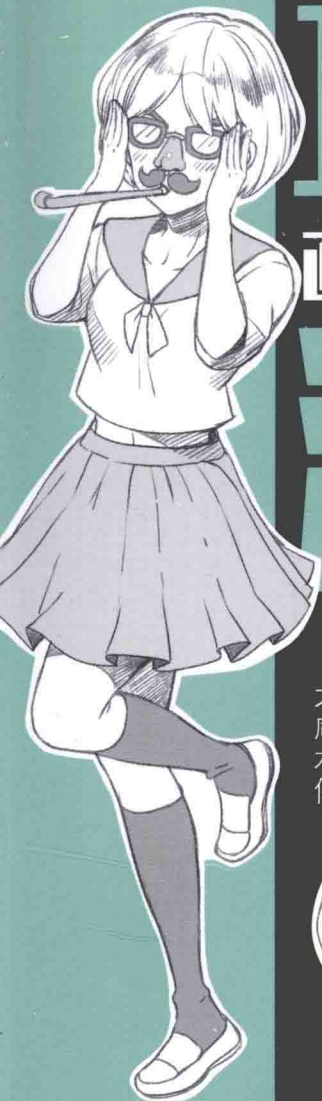
绘漫堂 编著

大笑帝、惊喜御姐、爱哭萝莉、胆小公主、傲娇少女、咸蛋超人、帅气忍者、怪蜀黍、机器女仆、花样正太、水母娘……有没有你心目中那个TA？把TA画下来吧，你可以的！

搞笑篇



创作专属于你的漫画角色!



15分钟!

画出我的 CARTOON
CHARACTERS

漫画角色

搞笑篇

绘漫堂 编著



人民邮电出版社

北京

图书在版编目(CIP)数据

15分钟!画出我的漫画角色.搞笑篇 / 绘漫堂编著

— 北京:人民邮电出版社,2014.11

ISBN 978-7-115-36875-1

I. ①1… II. ①绘… III. ①漫画—绘画技法 IV.
①J218.2

中国版本图书馆CIP数据核字(2014)第194023号

内 容 提 要

以搞笑元素为主题的角色是漫画趣味性的源泉。他们造型奇特,表情丰富,动作夸张,语言幽默,为读者带来了巨大的欢乐。本书就从表情、动作、服饰、道具等方面,贴心、细致地指导你创作出梦寐以求的搞笑型动漫角色。此外,书中还提供了大量不同来源、不同题材、不同类型的搞笑角色,帮助你将笔下的角色变得多变而丰满。即使从未动笔画过的你,只需15分钟,也可以绘制出令人捧腹大笑的角色!

本书从属于“15分钟!画出我的漫画角色”系列。该系列是一套献给漫画创作初学者和动漫爱好者的漫画角色绘制技法教程,包括古风、魔幻、美男、萝莉、校园、侦探、卖萌、搞笑、文艺、超值综合等篇。每本书都包含了数十个生动的案例,犹如宏伟的角色长廊。另附8页精美的彩插和16页彩页,供读者欣赏和学习,并用简单易学的方式教你给绘制好的作品上色。相信这本从书海中信手翻开的漫画书,会像一杯清茶滋润你那颗热爱漫画的心。

◆ 编 著 绘漫堂

责任编辑 王雅倩

责任印制 李 东

◆ 人民邮电出版社出版发行 北京市丰台区成寿寺路11号

邮编 100164 电子邮件 315@ptpress.com.cn

网址 <http://www.ptpress.com.cn>

北京隆昌伟业印刷有限公司印刷

◆ 开本: 787×1092 1/16

印张: 16

字数: 430千字

2014年11月第1版

印数: 1-4000册

2014年11月北京第1次印刷

定价: 39.80元

读者服务热线: (010) 81055296 印装质量热线: (010) 81055316

反盗版热线: (010) 81055315

广告经营许可证: 京崇工商广字第 0021 号





原始人

皮肤



75



19

头发



56



55



51

背景



21



60



61

服装



38



57



43



79



27



19



本书彩图用48色马可油性彩色铅笔绘制。

大笑






服饰

	51
	55
	57
	23
	19
	36

皮肤

	70
	75
	23

头发

	19
	45
	44



眼镜少女



皮肤

70

75

19

头发

57

36

19

服饰

51

55

57

10

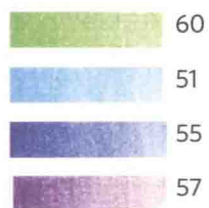
19

23

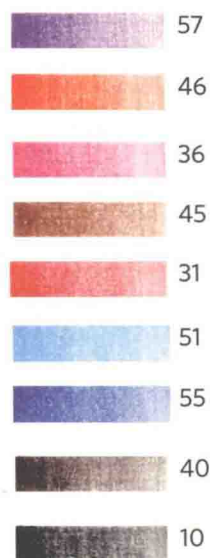
11

自我的电波姐妹

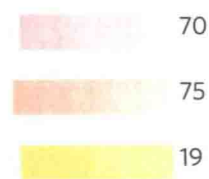
头发



服饰



皮肤



最强喵星人



皮肤

75

22

头发

22

45

44

服饰

19

22

45

44

57

36

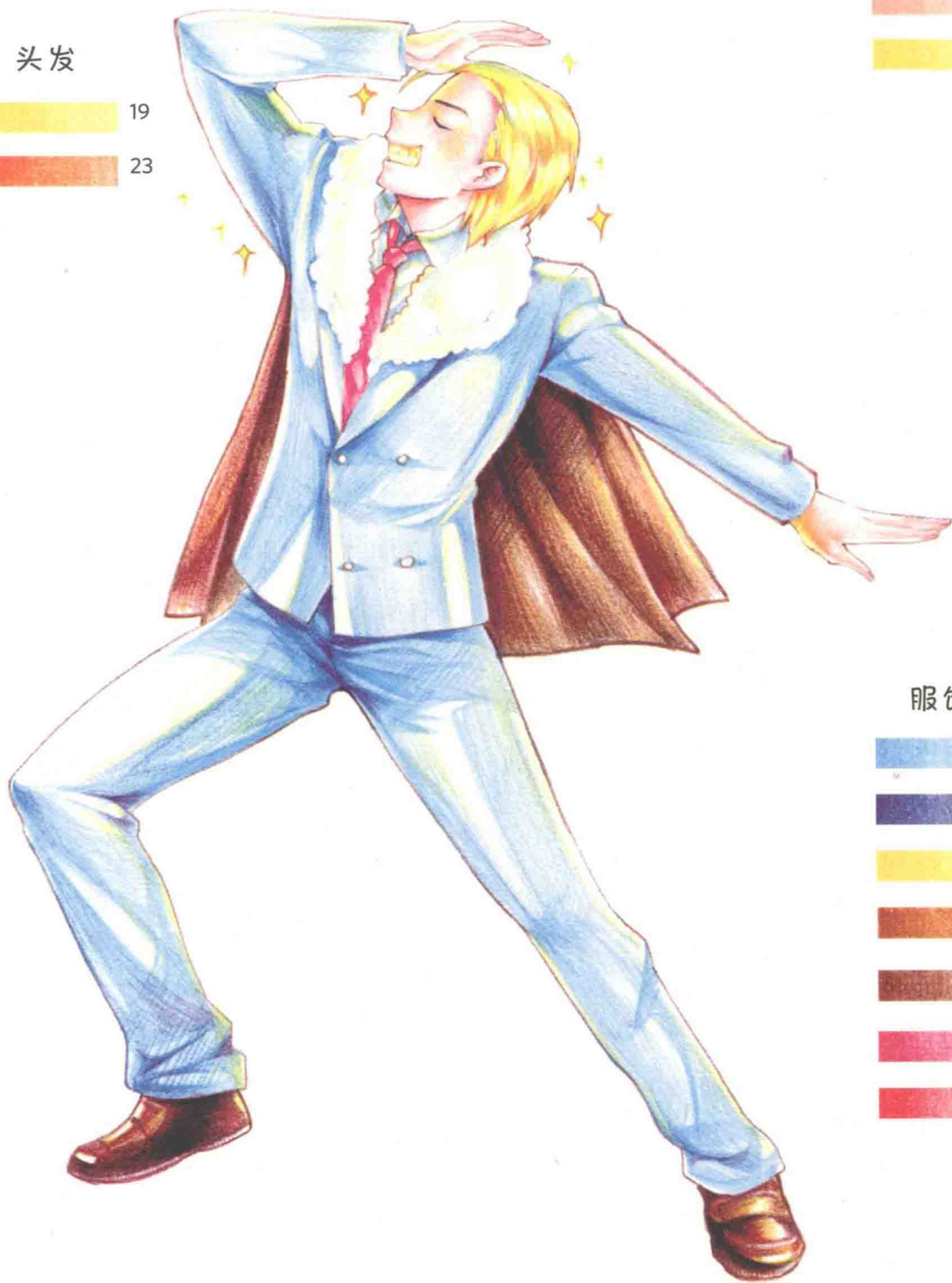
71

自恋的土豪

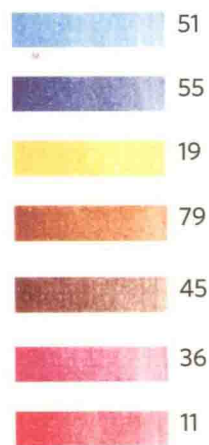
皮肤



头发



服饰



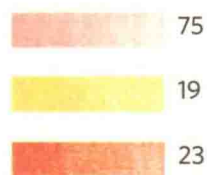
爆炸头大叔



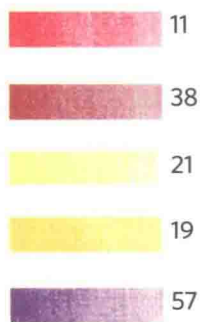
头发



皮肤



服饰



中二病患者

皮肤	
	75
	19
头发	
	22
	45
	44



服饰	
	19
	51
	55
	59
	71
	36
	11
	45
	44

15分钟!

画出我的 CARTOON
CHARACTERS

漫画角色

搞笑篇

绘漫堂 编著



人民邮电出版社

北京

图书在版编目(CIP)数据

15分钟!画出我的漫画角色. 搞笑篇 / 绘漫堂编著

— 北京: 人民邮电出版社, 2014. 11

ISBN 978-7-115-36875-1

I. ①1… II. ①绘… III. ①漫画—绘画技法 IV.
①J218.2

中国版本图书馆CIP数据核字(2014)第194023号

内 容 提 要

以搞笑元素为主题的角色是漫画趣味性的源泉。他们造型奇特,表情丰富,动作夸张,语言幽默,为读者带来了巨大的欢乐。本书就从表情、动作、服饰、道具等方面,贴心、细致地指导你创作出梦寐以求的搞笑型动漫角色。此外,书中还提供了大量不同来源、不同题材、不同类型的搞笑角色,帮助你笔下的角色变得多变而丰满。即使从未动笔画过的你,只需15分钟,也可以绘制出令人捧腹大笑的角色!

本书从属于“15分钟!画出我的漫画角色”系列。该系列是一套献给漫画创作初学者和动漫爱好者的漫画角色绘制技法教程,包括古风、魔幻、美男、萝莉、校园、侦探、卖萌、搞笑、文艺、超值综合等篇。每本书都包含了数十个生动的案例,犹如宏伟的角色长廊。另附8页精美的彩插和16页彩页,供读者欣赏和学习,并用简单易学的方式教你给绘制好的作品上色。相信这本从书海中信手翻开的漫画书,会像一杯清茶滋润你那颗热爱漫画的心。

◆ 编 著 绘漫堂

责任编辑 王雅倩

责任印制 李 东

◆ 人民邮电出版社出版发行 北京市丰台区成寿寺路11号

邮编 100164 电子邮件 315@ptpress.com.cn

网址 <http://www.ptpress.com.cn>

北京隆昌伟业印刷有限公司印刷

◆ 开本: 787×1092 1/16

印张: 16

字数: 430千字

2014年11月第1版

印数: 1-4000册

2014年11月北京第1次印刷

定价: 39.80元

读者服务热线: (010) 81055296 印装质量热线: (010) 81055316

反盗版热线: (010) 81055315

广告经营许可证: 京崇工商广字第 0021号

目录

contents



第1章 搞笑的表情和动作

『NO.01』开心 16

- 角色的绘制流程 16
- 角色的基本设定 18
- 角色的相貌特征 18
- 好好先生的表情 19
- 好好先生的动作 21

『NO.02』大笑 22

- 角色的绘制流程 22
- 角色的基本设定 24
- 角色的相貌特征 24
- 大笑帝的表情 25
- 大笑帝的动作 27

『NO.03』嘲笑 28

- 角色的绘制流程 28
- 角色的基本设定 30
- 角色的相貌特征 30
- 角色的服装道具 31
- 御姐的表情 32
- 御姐的动作 33

『NO.04』生气 34

- 角色的绘制流程 34
- 角色的基本设定 36
- 角色的相貌特征 36
- 角色的服装道具 37
- 伪娘的表情 38
- 伪娘的动作 40

『NO.05』害怕 41

- 角色的绘制流程 41

- 角色的基本设定 43
- 角色的相貌特征 43
- 角色的表情特征 44
- 角色的服装道具 45
- 胆小公主的动作 46

『NO.06』哭泣 47

- 角色的绘制流程 47
- 角色的基本设定 49
- 角色的相貌特征 49
- 爱哭萝莉的动作 50
- 角色的服装道具 50
- 角色的表情特征 51
- 角色的动作特征 52

『NO.07』悲伤 53

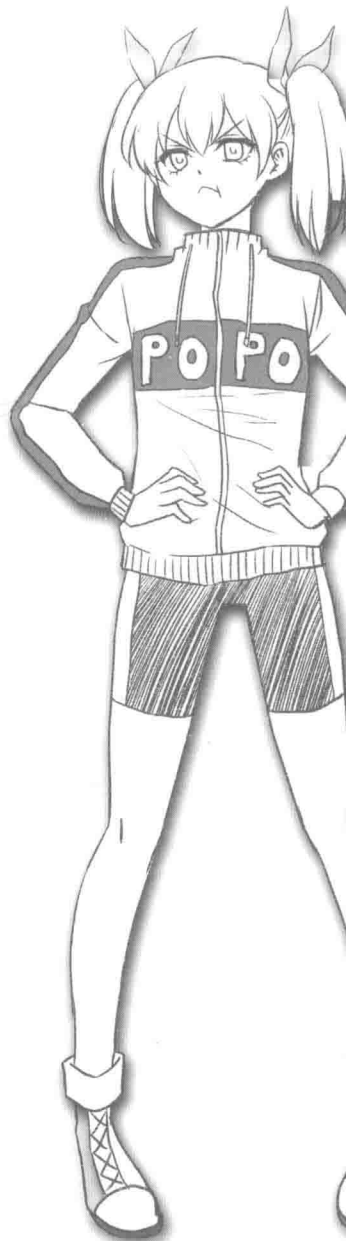
- 角色的绘制流程 53
- 角色的基本设定 55
- 角色的相貌特征 55
- 角色的服装道具 56
- 悲伤青年的动作 57
- 角色的动作特征 58

『NO.08』震惊 59

- 角色的绘制流程 59
- 角色的基本设定 61
- 角色的相貌特征 61
- 受惊少女的表情 62
- 受惊少女的动作 64

『NO.09』傲娇 65

- 角色的绘制流程 65
- 角色的基本设定 67
- 角色的相貌特征 67
- 角色的服装道具 68
- 运动妹的表情 69
- 运动妹的动作 70



『NO.10』惊喜 71

- 角色的绘制流程 71
- 角色的基本设定 73
- 角色的相貌特征 73
- 惊喜姐的表情 74
- 惊喜姐的动作 76



第2章 搞笑的服饰及道具

『NO.01』着装不搭调的人 78

- 角色的绘制流程 78
- 角色的基本设定 80
- 角色的相貌特征 80
- 角色的表情特征 81
- 角色的服装道具 82
- 穿着不协调的衣服耍宝 83

『NO.02』眼镜少女 84

- 角色的绘制流程 84
- 角色的基本设定 86
- 角色的相貌特征 86
- 角色的服装道具 87
- 百变眼镜大逗乐 88
- 角色的动作特征 90

『NO.03』有神奇手偶的少年 91

- 帅气少年戴着傻乎乎的手偶 91
- 角色的绘制流程 91
- 角色的基本设定 93
- 角色的相貌特征 93
- 角色的服装道具 94
- 和手偶生活的每一天 95
- 角色的动作特征 96

『NO.04』嫌弃主人的宠物 97

- 猫咪搭档 97
- 角色的绘制流程 97
- 角色的基本设定 99
- 角色的相貌特征 99
- 每天都在拆主人的台 101

『NO.05』自恋的土豪 102

- 闪烁的土豪金 102
- 角色的绘制流程 102
- 角色的基本设定 104
- 角色的相貌特征 104
- 角色的表情特征 105
- 角色的服装道具 106
- 自恋程度不一般 107

『NO.06』发型多变的胖魔女 108

- 不合适的发型招人笑 108
- 角色的绘制流程 108
- 角色的基本设定 110
- 角色的相貌特征 110
- 角色的表情特征 111
- 头发千变万化 112

『NO.07』手忙脚乱的特工 113

- 超级雨伞 113
- 角色的绘制流程 113
- 角色的基本设定 115
- 角色的相貌特征 115
- 角色的表情特征 116
- 角色的服装道具 117
- 执行任务总是出错 118

『NO.08』咸蛋超人的搞笑扮相 119

- 油彩紧身服 119
- 角色的绘制流程 119
- 角色的基本设定 121
- 角色的相貌特征 121
- 角色的表情特征 122
- 角色的服装道具 123
- 战斗中的可爱一面 124

『NO.09』背着超大背包的小女孩 125

- 花哨背包其实就是道具箱 125
- 角色的绘制流程 125
- 角色的基本设定 127
- 角色的相貌特征 127
- 角色的表情特征 128
- 角色的服装道具 129
- 搞笑道具的神奇效果 130



第3章 冷笑话中出现的角色

『NO.01』男扮女装 132

- 自恋大叔穿女装 132
- 角色的绘制流程 132
- 角色的基本设定 134
- 角色的相貌特征 134
- 角色的表情特征 135
- 角色的服装道具 136
- 扮相反差大 137

『NO.02』帅气的忍者 138

- 忍者是龅牙 138
- 角色的绘制流程 138
- 角色的基本设定 140
- 角色的相貌特征 140
- 角色的表情特征 141
- 角色的服装道具 142
- 忍者阿龅的吃住行 143

『NO.03』爆炸头大叔 144

- 裸奔爆炸头大叔 144
- 角色的绘制流程 144
- 角色的基本设定 146
- 角色的相貌特征 146
- 角色的表情特征 147
- 角色的形体特征 148
- 围巾小伙伴 149

『NO.04』小丑的嘴巴 150

- 着装诡异 150
- 角色的绘制流程 150
- 角色的基本设定 152
- 角色的相貌特征 152
- 角色的表情特征 153
- 角色的服装道具 154
- 各式各样的表演 155

『NO.05』字母体操少女 156

- 身体摆成S形 156
- 角色的绘制流程 156
- 角色的基本设定 158
- 角色的相貌特征 158
- 角色的表情特征 159
- 角色的服装道具 160
- 字母体操 161

『NO.06』游泳池怪蜀黍 162

- 奇怪的鸭子游泳圈 162
- 角色的绘制流程 162
- 角色的基本设定 164
- 角色的相貌特征 164
- 无可救药的早鸭子 165

『NO.07』头发养鸟的少女 166

- 鸟巢少女的日常 166
- 角色的绘制流程 166
- 角色的基本设定 168
- 角色的相貌特征 168
- 角色的表情特征 169
- 角色的服装道具 170
- 头发能养鸟 171

『NO.08』原始人 172

- 原始人的传统 172
- 角色的绘制流程 172
- 角色的基本设定 174
- 角色的相貌特征 174
- 角色的表情特征 175
- 被怪兽追赶的日子 176

『NO.09』幼齿的魔王大人 177

- 魔王大人今年9岁? 177
- 角色的绘制流程 177
- 角色的基本设定 179
- 角色的相貌特征 179
- 角色的表情特征 180
- 角色的服装道具 181
- 活了4000年的成熟内心? 182

『NO.10』戴头袋的老师 183

- 你好我是纸袋老师 183
- 角色的绘制流程 183
- 角色的基本设定 185
- 角色的相貌特征 185
- 角色的表情特征 186
- 角色的服装道具 187
- 随时随地戴着头套 188

『NO.11』穿越来的机器女仆 189

- 机器女仆没有人类的常识 189
- 角色的绘制流程 189
- 角色的基本设定 191
- 角色的相貌特征 191
- 角色的表情特征 192
- 角色的服装道具 193
- 为了机油必须工作 194

第4章 异世界的角色

『NO.01』皇帝的新衣 196

- 皇帝很自豪 196
- 角色的绘制流程 196
- 角色的基本设定 198
- 角色的相貌特征 198
- 角色的表情特征 199
- 角色的服装道具 200
- 裸奔巡游 201

『NO.02』爱幻想的鲤鱼人 202

- 天天花痴的鲤鱼人 202
- 角色的绘制流程 202
- 角色的基本设定 204
- 角色的相貌特征 204
- 角色的表情特征 205
- 会跳舞的鲤鱼人 206

『NO.03』长得很像大叔的女孩子 207

- 壮壮的女孩子有胡子 207
- 角色的绘制流程 207
- 角色的基本设定 209
- 角色的相貌特征 209
- 角色的表情特征 210
- 粗犷外貌少女心 211

『NO.04』花样正太 212

- 最喜欢戴花头套的小正太 212
- 角色的绘制流程 212
- 角色的基本设定 214
- 角色的相貌特征 214
- 角色的表情特征 215
- 角色的服装道具 216
- 吃了蘑菇会暴走 217

『NO.05』中二病患者 218

- 沉浸在幻想中的中二病患者 218
- 角色的绘制流程 218
- 角色的基本设定 220
- 角色的相貌特征 220
- 角色的表情特征 221
- 角色的服装道具 222
- 我是拯救世界的英雄! 223

『NO.06』水母娘 224

- 水做的水母娘 224
- 角色的绘制流程 224
- 角色的基本设定 226
- 角色的相貌特征 226
- 角色的服装道具 227
- 水母娘的日常生活 228

『NO.07』青蛙王子 229

- 自命不凡 229
- 角色的绘制流程 229
- 角色的基本设定 231
- 角色的相貌特征 231
- 角色的服装道具 232
- 角色的表情特征 233
- 解除诅咒后的青蛙王子 234

『NO.08』同桌的妈妈是喵星人 235

- 可爱的阿姨 235
- 角色的绘制流程 235
- 角色的基本设定 237
- 角色的相貌特征 237
- 角色的服装道具 238
- 角色的表情特征 239
- 变回猫咪 240

第5章 多彩的搞笑世界

『NO.01』彩色铅笔上色入门 242

- 彩色铅笔介绍 242
- 其他工具介绍 242
- 彩色铅笔上色技巧 243

『NO.02』自恋的土豪 244

- 肤色与发色的表现方式 245
- 服装的上色 246
- 自恋的土豪完成图 249

『NO.03』眼镜女孩 250

- 可爱肤色的表现方式 251
- 头发和配饰的上色 253
- 服饰的画法 254
- 眼镜女孩完成图 256