

# 初中 世界史

# 必背年代

无敌® 升学应考系列

- 
- 
- 约420万~100万年前... 南方古猿  
公元前3100年..... 埃及统一  
公元前1762年..... 《汉谟拉比法典》颁布  
约公元前1500年..... 印度进入“吠陀时代”  
约公元前750年..... 希腊城邦出现  
公元前594年..... 雅典梭伦改革  
公元前477年..... 罗马帝国建立  
公元前476年..... 法兰克王国建立  
公元646年..... 日本大化改新  
公元1192年..... 日本镰仓幕府建立  
公元1258年..... 阿拉伯帝国灭亡  
公元1453年..... 拜占廷帝国灭亡  
公元1519年..... 麦哲伦环球航行出发  
公元1640年..... 英国资产阶级革命开始  
公元1775年..... 北美独立战争爆发  
公元1784年..... 瓦特改良蒸汽机  
公元1789年..... 法国大革命爆发  
公元1804年..... 拿破仑称帝  
公元1861年..... 美国南北战争爆发  
公元1861年..... 俄国农奴制改革  
公元1868年..... 日本明治维新  
公元1871年..... 德国统一  
公元1914年..... 第一次世界大战爆发  
公元1917年..... 俄国十月革命  
公元1920年..... 国际联盟成立  
公元1929年..... 经济大危机爆发  
公元1939年..... 第二次世界大战爆发  
公元1945年..... 联合国成立  
公元1946年..... “冷战”开始  
公元1991年..... 苏联解体  
公元1993年..... 欧盟成立

初中

无

敌

®

世界史

必背年代



外文出版社

FOREIGN LANGUAGES PRESS

SUPER 无敌®

初中

# 世界史必背年代



## 图书在版编目(CIP)数据

无敌初中世界史必背年代 / 卢茵, 李静编著.  
—北京: 外文出版社, 2013 (无敌升学应考系列)  
ISBN 978-7-119-08653-8

I. ①无… II. ①卢… ②李… III. ①世界史课—初中—教学参考资料  
IV. ①G634.523

中国版本图书馆CIP数据核字(2013)第319756号

2014年1月第1版

2014年1月第1版第1次印刷

- 出 版 外文出版社有限责任公司  
北京市西城区百万庄大街24号  
邮编: 100037
- 责任编辑 吴运鸿
- 经 销 新华书店
- 印 刷 北京九天志诚印刷有限公司
- 印 次 2014年1月第1版第1次印刷
- 开 本 1/48, 880×1230mm, 3.75印张
- 书 号 ISBN 978-7-119-08653-8
- 定 价 14.80元
- 总 监 制 张志坚
- 创意制作 无敌编辑工作室
- 作 者 卢茵 李静
- 总 编 辑 吴锴鋈
- 主 编 陈茜
- 执行责编 张文静
- 文字编辑 李琳 欧世秀 庞思慧 王焕青
- 美术编辑 李可欣 王晓京
- 封面设计 Kaiyun 李可欣
- 行销企划 北京光海文化用品有限公司  
北京市海淀区车公庄西路乙19号  
华通大厦B座北塔六层  
邮编: 100048
- 集团电话 (010)88018838(总机)
- 发 行 部 (010)88018956(专线)
- 订购传真 (010)88018952
- 读者服务 (010)88018838转10(分机)
- 选题征集 (010)88018958(专线)
- 网 址 <http://www.super-wudi.com>
- E - mail [service@super-wudi.com](mailto:service@super-wudi.com)



## 第一章 早期文明的兴衰.....8

- 人类的起源
- 古埃及
- 古巴比伦
- 古印度
- 古希腊
- 古罗马

## 第二章 中世纪封建社会的发展.....32

- 中世纪
- 日本、印度、阿拉伯
- 西欧、朝鲜半岛

## 第三章 近代资本主义的兴起和发展.....60

- 英国资产阶级革命、美国独立战争、法国大革命、俄国农奴制改革、日本明治维新
- 工业革命、第二次工业革命、殖民扩张
- 启蒙运动

## 第四章 第一次世界大战和战后的国际关系..... 108

- 第一次世界大战
- 俄国十月革命、苏联的社会主义建设
- 凡尔赛—华盛顿体系
- 德、意、日法西斯上台

## 第五章 第二次世界大战和战后的世界..... 144

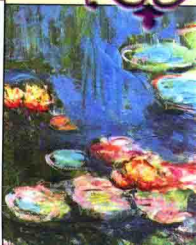
- 第二次世界大战、世界反法西斯同盟
- “冷战”、两极格局
- 东欧剧变、苏联解体

# 初中 世界史

# 必背年代

无敌® 升学应考系列

- 约420万~100万年前... 南方古猿
- 公元前3100年..... 埃及统一
- 公元前1762年..... 《汉谟拉比法典》颁布
- 约公元前1500年..... 印度进入“吠陀时代”
- 约公元前750年..... 希腊城邦出现
- 公元前594年..... 雅典梭伦改革
- 公元前27年..... 罗马帝国建立
- 公元476年..... 法兰克王国建立
- 公元646年..... 日本大化改新
- 公元1192年..... 日本镰仓幕府建立
- 公元1258年..... 阿拉伯帝国灭亡
- 公元1453年..... 拜占廷帝国灭亡
- 公元1519年..... 麦哲伦环球航行出发
- 公元1640年..... 英国资产阶级革命开始
- 公元1775年..... 北美独立战争爆发
- 公元1784年..... 瓦特改良蒸汽机
- 公元1789年..... 法国大革命爆发
- 公元1804年..... 拿破仑称帝
- 公元1861年..... 美国南北战争爆发
- 公元1861年..... 俄国农奴制改革
- 公元1868年..... 日本明治维新
- 公元1871年..... 德国统一
- 公元1914年..... 第一次世界大战爆发
- 公元1917年..... 俄国十月革命
- 公元1920年..... 国际联盟成立
- 公元1929年..... 经济大危机爆发
- 公元1939年..... 第二次世界大战爆发
- 公元1945年..... 联合国成立
- 公元1946年..... “冷战”开始
- 公元1991年..... 苏联解体
- 公元1993年..... 欧盟成立





# 初中世界史 必背年代



本书的特长



每考必出

- ① 以现行教材为依托，精选高频年代事件。
- ② 根据年代顺序编排内容，精要解说历史关键，并附前后传承的小年表。
- ③ 特别突出重点考点学习，精心设计重要知识总结整理栏目。
- ④ 全书版式活泼，容易记忆，适合中学生的轻松背诵，全力备考。

<http://www.super-wudi.com>

ISBN 978-7-119-08653-8



9 787119 086538 >

定价：14.80元

初中

无

敌

®

世界史



必背年代



外文出版社

FOREIGN LANGUAGES PRESS

SUPER 无敌®

初中

# 世界史必背年代



## 图书在版编目(CIP)数据

无敌初中世界史必背年代 / 卢茵, 李静编著.  
—北京: 外文出版社, 2013 (无敌升学应考系列)  
ISBN 978-7-119-08653-8

I. ①无… II. ①卢… ②李… III. ①世界史课—初中—教学参考资料  
IV. ①G634.523

中国版本图书馆CIP数据核字(2013)第319756号

2014年1月第1版

2014年1月第1版第1次印刷

- 出 版 外文出版社有限责任公司  
北京市西城区百万庄大街24号  
邮编: 100037
- 责任编辑 吴运鸿
- 经 销 新华书店
- 印 刷 北京九天志诚印刷有限公司
- 印 次 2014年1月第1版第1次印刷
- 开 本 1/48, 880×1230mm, 3.75印张
- 书 号 ISBN 978-7-119-08653-8
- 定 价 14.80元
- 总 监 制 张志坚
- 创意制作 无敌编辑工作室
- 作 者 卢 茵 李 静
- 总 编 辑 吴锴鋈
- 主 编 陈 茜
- 执行责编 张文静
- 文字编辑 李 琳 欧世秀 庞思慧 王焕青
- 美术编辑 李可欣 王晓京
- 封面设计 Kaiyun 李可欣
- 行销企划 北京光海文化用品有限公司  
北京市海淀区车公庄西路乙19号  
华通大厦B座北塔六层  
邮编: 100048
- 集团电话 (010)88018838(总机)
- 发 行 部 (010)88018956(专线)
- 订购传真 (010)88018952
- 读者服务 (010)88018838转10(分机)
- 选题征集 (010)88018958(专线)
- 网 址 <http://www.super-wudi.com>
- E - mail [service@super-wudi.com](mailto:service@super-wudi.com)





## 序

“历史不外是各个世代的依次交替。”法国历史学家马克·布洛赫在《为历史学辩护》一书中说：“脱离特定时间，就难以理解任何历史现象。这一点在我们人类和其他事物进化的每一个阶段都不例外。”因此，中学生在系统地学习中外历史时，除了要具体地知道一些历史事件和人物，同时也要清楚历史事件发生和历史人物存在的时间，才能对其有一个深入的理解。然而，现在的中学生共同面临着一种困扰，即他们希望能够系统地了解通史的内容，但是又苦于时间有限，无法对历史进行全面地了解；他们希望能够了解历史的阶段特征，但是因为看到的史实如断线的珠子般呈现，因此很难梳理出历史的发展脉络。

其实，年表的编制在中国出现的时间很早，早在周代就有记载古代帝王年代的牒记。到了汉代，司马迁创造出比较完整的历史年表的体制，以后历代的史学家，都进行了年表的编著。这类编年体的著作以时间为顺序，按照年月日来记述历史事件，其代表性著作作为《资治通鉴》。这一体例的优点是比较清楚地交待了事件发展的前后顺序，由读者来理清事物发展的内在逻辑；其缺点是由于同一年代中各种事件交错出现，不易于读者对于某一件大事的整体把握。于是在编年体的基础上又出现了纪事本末体的编撰体例，其代表性著作作为《通鉴纪事本末》。这两类体例对于中学生学习历史都有独特的价值，如何将这二者结合起来，让学生在有限的阅读时间内，既能明了历史事件发生的前后顺序，又能扼要地掌握每一事件的发生始末，这便是本套书的编写宗旨。

本套书包括《无敌初中中国史必背年代》《无敌初中世界史必背年代》《无敌高中中国史必背年代》《无敌高中世界史必背年代》四本。以年代顺序与事件始末为经纬，以时间为线索，但又极力避免“大事记”的体例，对每个大事件都



以百字的篇幅介绍其始末。这样使读者既有一个历史依时间演进的概念，又不至过于琐碎。同时，我们又通过一些小栏目的设置，尽量从多个角度对历史事件的影响、价值、意义等方面的内容加以呈现，把各种大事的相关细节更加具体地呈现给读者。在每件大事的后面再开列其发展的具体年表，以加深读者对其发展走向的理解。另外，在每一章的起始，再通过“提要”和“年表”等栏目，对一个大的时代中所发生的重要事件加以简明的提示。我们力图将编年体和纪事本末体的记史体例相结合，帮助学生更快、更好地掌握一些必须要掌握的历史年代和历史事件。

为了贴近中学生的实际，本套书所选入的历史年代和历史事件以中学现行教材为依托，初中版侧重于主要历史事件的呈现，高中版在教材的基础上还有所拓展和延伸，以利于学生应对高考。我们力图深入浅出地介绍历史事件和史实，杜绝出现晦涩难懂的表述，以降低学生们学习的难度。在对教材知识进行梳理的过程中，每个历史时期既有总述，又有词条的分述，帮助读者对某个阶段的历史具有整体认识后再进行详细了解，以防止出现“一叶障目，不见森林”的窘况。

我们希望通过新颖的体例、简明的线索、扼要的概述，使得中学生能够贴近历史，为他们的历史学习提供一本较好的参考资料。本套书在编写过程中参考了很多前人研究成果，在此不能一一列出表达谢意。另外，需要说明的是，古代史中许多历史事件有的已无法考证具体的发生年代，对于这样的历史事件我们或者模糊处理，或者舍弃不录；有的发生年代在不同的史书中有不同的记载，对此编者都竭力进行了必要的考证，选择了较为权威的说法。由于编者才力有限，书中错误在所难免，敬请读者给予批评指正，以利于我们的改进。

卢茵

2013年12月



## 第一章 早期文明的兴衰.....8

- 人类的起源
- 古埃及
- 古巴比伦
- 古印度
- 古希腊
- 古罗马

## 第二章 中世纪封建社会的发展.....32

- 中世纪
- 日本、印度、阿拉伯
- 西欧、朝鲜半岛

## 第三章 近代资本主义的兴起和发展.....60

- 英国资产阶级革命、美国独立战争、法国大革命、俄国农奴制改革、日本明治维新
- 工业革命、第二次工业革命、殖民扩张
- 启蒙运动

## 第四章 第一次世界大战和战后的国际关系..... 108

- 第一次世界大战
- 俄国十月革命、苏联的社会主义建设
- 凡尔赛—华盛顿体系
- 德、意、日法西斯上台

## 第五章 第二次世界大战和战后的世界..... 144

- 第二次世界大战、世界反法西斯同盟
- “冷战”、两极格局
- 东欧剧变、苏联解体

## ■ 概述 ■

原始社会是人类社会发展的第一个阶段，为人类的史前时代。它开始于人类的出现，终结于国家的产生。在原始社会，生产工具简陋，生产力十分低下，劳动产品只能满足人类最迫切的生活需求。由于不能创造出剩余产品，因此不可能有人剥削人的现象，这就决定了生产资料的公有制。到原始社会末期，生产力提高了，产品有了剩余，私有财产也就随之而来，以公有制生产关系为基础的原始社会也就逐步解体。国家的诞生，标志着原始社会的终结。

古代文明的出现，是人类社会的一个进步。最早的文明中心是在埃及的尼罗河流域和西亚的两河流域，其形成时间大约在公元前四千年代后半期至公元前三千年代初。随后，在南亚的印度河流域、中国的黄河流域和爱琴海的克里特岛，又出现了三个文明中心，其形成时间大约在公元前三千年代中期至后期。这就是一般所说的世界五大文明发祥地，在这里出现了第一批国家。古代文化，肇始于埃及和两河流域，但其发展高峰却是在后世的中国、希腊和印度。这三个文明中心不仅在思想领域里出现了百家争鸣的景象，而且在文学、艺术、史学以及自然科学等领域里也是百花齐放，欣欣向荣，对后世的西方文明都给予了不同程度的影响，在人类文明史上划出了一个具有伟大转折意义的时代。

## ● 提要

- 人类的起源
- 古埃及
- 古巴比伦
- 古印度
- 古希腊
- 古罗马

约420~  
100万年前 南方古猿  
人类的始祖

约25万~  
4万年前 早期智人  
古人

4万~  
1万年前 晚期智人  
新人

约公元前  
3100年 美尼斯统一埃及  
埃及形成统一的国家

公 元 前  
2371年 阿卡德王国建立  
阿卡德王国是古代西亚的文明发源地

约公元前  
1762年 《汉谟拉比法典》颁布  
这是古代第一部完整的法典

约公元前  
1500年 雅利安人进入印度  
印度进入“吠陀时代”

约公元前  
10~6世纪 婆罗门教创立  
种姓制度形成

公 元 前  
6世纪 释迦牟尼创立佛教  
佛教是世界三大宗教中创立最早的

约公元前  
750年 希腊出现众多的城邦  
希腊文明熠熠生辉

公 元 前  
594年 梭伦改革  
改革把雅典导向了民主政治的道路

公 元 前  
509年 罗马共和国建立  
贵族政治

公 元 前  
443年 伯利克里改革开始  
这是希腊内部的极盛时期

公 元 前  
264年 第一次布匿战争  
罗马战胜并占领西西里岛

公 元 前  
27年 罗马帝国建立  
罗马从共和时代进入帝国时代

约420万~100万年前

人类的始祖

## ★ 南方古猿

这是已经可以确定的从猿到人的过渡期间的生物。

**化石分布** 南非、东非、亚洲

170万或150万~30万或20万年前

又称猿人

## ★ 直立人

直立人已具备了人的特征，是人而不是猿。北京猿人即属直立人。

**化石分布** 欧洲、亚洲、非洲

约25万~4万年前

也称古人

## ★ 早期智人

早期智人的体质形态已和现代人接近，但仍带有一些原始特点。

**化石分布** 欧洲、亚洲、非洲

4万~1万年前

也称现代智人、  
新人

## ★ 晚期智人

晚期智人的体质与现代人类已大体相同，过去遗留的原始特征，至此已经消失。

**化石分布** 欧、亚、非、大洋洲

约5万~8 000年前

氏族公社制度的  
第一个阶段

## ★ 母系氏族

这是关于古代社会形态的一种假说，以母亲的血缘关系结成社会的基本单位。

**所处时代** 旧石器时代晚期至新石器时代

**特征** 南方古猿和人类接近，拇指能和其他四指对握，可以使用天然工具；骨盆比猿类宽，表明能直立行走；头骨比大多数黑猩猩长而且高，平均脑容量接近500毫升，虽然比人类小得多，但其结构比较复杂，可能已有语言能力。

**特征** 直立人的头骨扁平，脑容量大约有800毫升~1 200毫升左右，脑容量的增大是直立人体质进步的最大特点。一些人类学家认为直立人已经有人类的有声语言，其下肢结构与人类十分相似。

**特征** 早期智人的主要特征是脑容量较大，达1 300~1 750毫升，但其脑部结构却比较原始，如眉脊发达，前额低斜，鼻部扁宽，颌部前突，颞部不明显等等。虽然较猿人进步，但仍有不少原始性质。

**特征** 眉脊减弱，颅高增大，颌部退缩，下颞明显。

**形成** 在不同地区发现的化石所显示的体型特征也有不同，这说明晚期智人出现的时候，现代人种也形成了。

**制度** 母系氏族社会。

**分工** 女子从事采集并管理家务，男子狩猎。由于采集比狩猎更有保障，因此妇女在氏族中占有重要地位。

**婚姻** 实行族外群婚。世系按女方计，人们只知有母，不知有父。后来族外群婚渐为对偶婚所代替，丈夫居于妻方氏族，世系仍按女方计。

1 400万~700万年前，  
腊玛古猿

↓  
420万~100万年前，  
南方古猿

↓  
170万或150万~30万  
或20万年前，直立人

420万~100万年前，  
南方古猿

↓  
约170万或150万~30  
万或20万年前，直立人

↓  
25万~1万年前，智人

170万或150万~30万  
或20万年前，直立人

↓  
约25万~4万年前，早  
期智人

↓  
4万~1万年前，晚期智人

25万~4万年前，早期  
智人

↓  
4万~1万年前，晚期智人

↓  
1万年前至今，现代人类

约300万~5万年前，  
血缘家族

↓  
约5万~8 000年前，母  
系氏族

↓  
约8 000年前~公元前  
1500年，父系氏族

约公元前8000~前3500年

## 新石器革命

## ★ 农业革命

新石器时代早期栽培植物、驯养动物的农业技术出现和形成。

**所处时代** 新石器时代

约8000年前~公元前1500年

## 氏族公社制度的第二个阶段

## ★ 父系氏族

父系氏族是以父亲的血缘关系为纽带，结成原始社会的基本单位。

**所处时代** 新石器时代晚期至青铜时代

### 总结

## 史前人类物质文化发展阶段

距今约300万~二三十万年

旧石器时代早期

距今约二三十万~5万年

旧石器时代中期

距今约5万~1.5万年

旧石器时代晚期

距今约1.5万年

进入中石器时代

距今约8 000年

进入新石器时代

公元前6000年

进入铜石并用时代

公元前4000年

进入青铜时代

约公元前2000年

进入铁器时代

### 铁器

在过去的一切金属原料中，只有铁器可以代替石器，但是它和石器、青铜器也共存了很长一段时间。



**意义** 人类历史上一次重大的技术革命。它使更多的人能够吃饱，促使人类人口第一次大量增加，并使人类由迁徙不定的狩猎、采集生活变为定居的农业生活。引发人类社会发展的第一次大转折，促使人类社会从小型原始部落向文明国家发展。

**分工** 男子主要从事农业和畜牧业，女子从事家务劳动，男子在经济生活和氏族中逐渐取代了妇女的支配地位。

**婚姻** 从对偶婚转变为一夫一妻制。

**转变** 母系氏族向父系氏族的转变是社会生产力发展到一定水平的必然结果。

约142万年前，人类最早使用火

↓  
约公元前8500年，人类最早使用弓箭

↓  
约公元前8000~前3500年，农业革命

约5万~8 000年前，母系氏族

↓  
约8 000年前~公元前1500年，父系氏族

↓  
约公元前4 000年，氏族公社向阶级社会转变

### 石器时代的生产工具

最初的石器只是由砾石打制的砍砸器，以手斧为代表。旧石器时代早期的人类还使用木器、骨器和角器，学会了用天然火。旧石器时代中期的人类发明了利用石砧打制石器的方法，出现了小型尖状利器和刮削器。中石器时代的生产工具以打制石器为主，也有磨制的骨角器和蚌器。弓箭的发明和细石器的出现是这一时代的主要标志。新石器时代最主要的特征是磨光石器的广泛流行和陶器的制造。不过由于磨光石器的制作需要耗费很大的劳动力，因此当时的人们仍继续使用一部分打制石器。

### 青铜时代的生产工具

在铜石并用时代，主要工具和武器仍然是石器，同时出现了以红铜(天然铜)器为主体的金属器，但主要是小型工具和饰物。青铜是红铜和锡的合金，较红铜的熔点低、硬度高，便于铸造。人类发明青铜冶炼术之后，青铜便成为制造各种工具和装饰品的主要原料，人类进入了青铜时代。但石制工具仍在继续使用，铜斧和石斧似乎一直是并存的。青铜器的出现对社会生产力的发展起到了划时代的作用。

### 铁器时代的生产工具

此时，铁成为制造工具和武器的主要原料。随着冶铸和制造技术的进步，铁器因质地坚硬、原料丰富、价格低廉，逐步应用于社会生产和生活的各个领域，在人类历史的发展中产生重大的革命性作用。铁器的出现最终排除了石器，促进了生产力的飞跃。