



NEW LANDSCAPE ARCHITECTURE

NEW LANDSCAPE ARCHITECTURE (2011-2013)



成都绿茵景园工程有限公司 编
Chengdu CELEC Co., Ltd.

成就始于执著 品质源于专业
Achievements Starting From Perseverance
Quality Originating From Profession

四川美术出版社



成都绿茵景园工程有限公司
Chengdu CELEC Co., Ltd.

成就始于执著 品质源于专业
Achievements Starting From Perseverance
Quality Originating From Profession

四川美术出版社

www.chinacelec.com

图书在版编目 (CIP) 数据

新景观 / 成都绿茵景园工程有限公司编. -- 成都 : 四川美术出版社, 2014. 7
ISBN 978-7-5410-5984-1

I. ①新… II. ①成… III. ①景观设计—作品集—中国—现代 IV. ①TU986. 2

中国版本图书馆CIP数据核字(2014)第089058号

新 景 观 (2011-2013)
XIN JING GUAN 成都绿茵景园工程有限公司 编

出 品 人 马晓峰
责任编辑 侯荣
装帧设计 成都绿茵景园工程有限公司
责任校对 曾品艳
出版发行 四川美术出版社
成都市三洞桥路12号 邮政编码:610031
成品尺寸 250mm×250mm
印 张 31.5
图 片 647幅
字 数 450千字
制 版 成都绿茵景园工程有限公司
印 刷 四川盛图彩色印刷有限公司
版 次 2014年7月第1版
印 次 2014年7月第1次印刷
书 号 978-7-5410-5984-1
定 价 350元

■ 版权所有,翻版必究
■ 本书如有缺页、破损、装订错误,请寄回印刷厂调换
■ 如需购本书,请与本社邮购组联系
地址:成都市三洞桥路12号
电话:(028) 87734382 邮政编码:610031

总 策 划 : 成都绿茵景园工程有限公司 绿茵新景观文化传播机构 绿茵新景观设计机构	General Planner: Chengdu CELEC Co., Ltd. CELEC New Landscape Culture Transmission Organization CELEC New Landscape Culture Design Organization
撰 稿 : 成都绿茵景园 重庆绿茵景园 上海绿茵景园	Written by: Chengdu CELEC Chongqing CELEC Shanghai CELEC
特约顾问: 曾跃栋 张 坪 主 编: 杜晓蕾 副 主 编: 敖 翔 白 昀 特约编辑: 唐丽兰 平面视觉: 陈驰宇 英文译审: 周 琳	Special Adviser: Zeng Yuedong, Zhang Ping Chief Editor: Du Xiaolei Deputy Editor: Ao Xiang, Bai Yun Special Editor: Tang Lilan Plane Visual: Chen Chiyu English Editor: Zhou Lin

- 12 首开·龙洞堡国际社区
Shoukai, Longdongbao International Community
- 28 宝宇·天邑澜湾
Baoyu, Tian Yi Lan Gulf
- 34 城投·观城
CDCI, View City
- 44 保利·美茵庄园
Poly, Main Manor
- 56 雄飞·国际新城
Xiongfei, International New City
- 68 香港置地·约克郡
Hongkong Land, Yorkville
- 74 兴龙·龙廷山水
Xinglong, Longting Landscape
- 84 溧水·康利华府
Lishui, Kangli Grand Mansion
- 96 康辉·苏州壹号
Kanghui, Suzhou No.1

- 112 龙湖·悠山郡
Longfor, Quite Tale
- 136 美好庄园
Beautiful Manor
- 148 建工·金牛西苑
Wefor, Jinniu West Villa
- 160 龙湖·紫云台
Longfor, Hill Top Garden
- 166 复地·东山国际
Forte, Dongshan International

- 176 重庆龙湖·时代天街
Chongqing Longfor, Times Paradise Walk
- 188 重庆东原·东原1891示范区
Chongqing Dowell, Dowell Since 1891

综合性景观设计

SYNTHESIZED LANDSCAPE DESIGN

别墅景观设计

VILLA LANDSCAPE DESIGN

商业景观设计

COMMERCIAL LANDSCAPE DESIGN

HIGH-RISE LANDSCAPE DESIGN

高层景观设计

- 200 俊发·时光俊园
Junfa, Best Time Garden
- 212 上实·海上海
Shangshii, Haishanghai
- 220 合能·十里锦绣
Heneng, Lasting Splendor
- 234 保利·溪湖
Poly, Xihu
- 240 景茂·名都
Jingmao, Glorious City
- 248 中铁·骑士公馆
Crreg, Mansion Of Knight
- 260 福康·瑞琪曼国际社区
Fukang, Richmond International Community

TOURISM AREA LANDSCAPE DESIGN

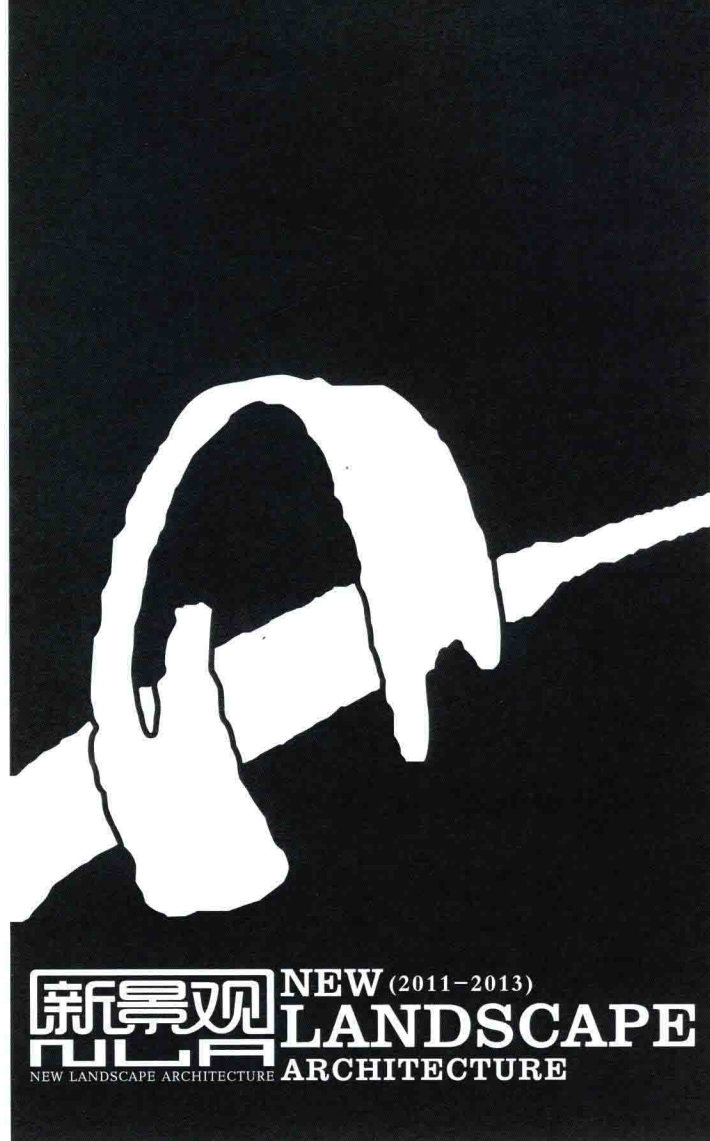
旅游区景观设计

- 274 万达·西双版纳国际旅游度假区
Wanda, Xishuangbanna International Tourist Resort
- 284 云溪·温泉旅游度假区酒店
Yunxi, Spring Hotel In Resort District
- 308 西昌·灵山彝栖
Xichang, Lingshanyixi
- 322 慧远·美林谷
Huiyuan, Dreamlike Valley
- 330 恒诺赛鑫·鉴山国际高尔夫生态旅游度假区
Hengnuosaixin, Mountains International Golf Ecological Tourism Resort
- 338 大足·海棠香国
Dazu, Begonia Fragrant Country

URBAN PARK GREENLAND LANDSCAPE DESIGN

城市公园绿地景观设计

- 348 辽宁海城·滨河公园
Liaoning Haicheng, Riverfront Park
- 358 同景置业·重庆同景公园
Verakin, Chongqing Verakin Park



成都绿茵景园工程有限公司
Chengdu CELEC Co., Ltd.

成就始于执著 品质源于专业
Achievements Starting From Perseverance
Quality Originating From Profession

四川美术出版社

www.chinacelec.com

图书在版编目 (CIP) 数据

新景观 / 成都绿茵景园工程有限公司编. -- 成都 : 四川美术出版社, 2014. 7
ISBN 978-7-5410-5984-1

I. ①新… II. ①成… III. ①景观设计—作品集—中国—现代 IV. ①TU986. 2

中国版本图书馆CIP数据核字(2014)第089058号

.....

新 景 观

XIN JING GUAN (2011-2013) 成都绿茵景园工程有限公司 编

出 品 人 马晓峰
责任编辑 侯荣
装帧设计 成都绿茵景园工程有限公司
责任校对 曾品艳
出版发行 四川美术出版社
成都市三洞桥路12号 邮政编码:610031
成品尺寸 250mm×250mm
印 张 31. 5
图 片 647幅
字 数 450千字
制 版 成都绿茵景园工程有限公司
印 刷 四川盛图彩色印刷有限公司
版 次 2014年7月第1版
印 次 2014年7月第1次印刷
书 号 978-7-5410-5984-1
定 价 350元

■ 版权所有, 翻版必究
■ 本书如有缺页、破损、装订错误, 请寄回印刷厂调换
■ 如需购本书, 请与本社邮购组联系
地址: 成都市三洞桥路12号
电话: (028) 87734382 邮政编码: 610031

总 策 划 : 成都绿茵景园工程有限公司 绿茵新景观文化传播机构 绿茵新景观设计机构	General Planner: Chengdu CELEC Co., Ltd. CELEC New Landscape Culture Transmission Organization CELEC New Landscape Culture Design Organization
撰 稿 : 成都绿茵景园 重庆绿茵景园 上海绿茵景园	Written by: Chengdu CELEC Chongqing CELEC Shanghai CELEC
特约顾问: 曾跃栋 张 坪 主 编: 杜晓蕾 副 主 编: 敖 翔 白 昀 特约编辑: 唐丽兰 平面视觉: 陈驰宇 英文译审: 周 琳	Special Adviser: Zeng Yuedong, Zhang Ping Chief Editor: Du Xiaolei Deputy Editor: Ao Xiang, Bai Yun Special Editor: Tang Lilan Plane Visual: Chen Chiyu English Editor: Zhou Lin

Preface

卷首语

景观是人所向往的自然，景观设计是制造更美好的自然环境。景观设计师把景观作为表现与再现的对象；建筑设计师把景观作为建筑物的配景或背景；生态学家把景观定义为生态系统的还原；旅游学家把景观当作资源。而一个更文学和广泛的定义则是“能用一个画面来展示，能在某一观点上可以全览的景象。尤其是自然景象。”

对于景观从业人员来说，设计的

最高境界就是“景观设计就像是在自然中行走一样”。一个成功的作品来之不易，需要很多方面的共同合作，如建设方、设计方、施工方以及与之相关的各个方面的共同努力。好的景观设计更是应该考虑现场环境和场地所处的自然环境完美结合，与场地的特质相融合，回归到土地的本质，形成“原来就有”的自然环境。再赋予功能就可以称得上为“人性的场所，自然的回归”。

本期新景观为前三期的进阶，共收录三十多个项目，着重讲述的是2011—2013年间公司优秀的景观规划设计作品。所介绍的项目涵盖了多个区域多种类型的景观设计项目，从住宅，到旅游规划，到公园绿地，再到综合性景观设计等。以期引发同行业者的思考、并对同行业者有所启迪。

编者

2014年初

Landscape is the nature that people long for. Landscape is to create a better natural environment. Landscape designers take landscape as a target of expressing and representation; Architects use landscape as the entourage or background; Ecologists define landscape as the restoration of ecosystem; Tourism researchers consider landscape as resources, but a more literary and broad definition is "It can be shown with a frame. It is an overview at a certain viewpoint, especially the overview of natural scene."

For landscapers, the highest end is "Landscape design is like walking in the nature." The completing of a successful work

calls for cooperation of design, construction, and all the other related sides. A delightful landscape design takes on-site surroundings and the natural environment into consideration and combines itself with site characteristics. It forms a landscape which is so natural that it looks it was there in the first place. This can be seen as the "a home of human nature and a return of self-recognition".

This volume of New Landscape is an upgrade version of the preview three. It contains more than 30 projects and focuses on the excellent works from 2011-2013 in the company. The introduced projects include landscape design of various areas and

different kinds, say, residential projects, tourism planning, park landscape, comprehensive landscape design etc. It is hoped that it can inspire more landscape designers.

Editor

At the beginning of 2014

NEW (2013) LANDSCAPE ARCHITECTURE

CELEC/公司简介

ABOUT CELEC

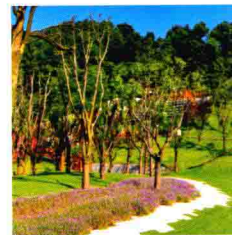
成都绿茵景园工程有限公司作为国内专业从事环境景观工程设计与施工的民营企业，以卓越的专业品质取得了风景园林设计乙级和国家城市园林绿化一级施工资质，为四川省园林绿化协会会员单位，《中国园林》、《景观设计》的理事单位，多年蝉联最佳园林景观企业，2008年更跻身于中国景观建筑100强之列，目前已发展成为中国一流的景观设计、施工营造商。

1998年，绿茵景园开始创业历程，这个充满无限生机和活力的团队经过十多年的蓬勃发展，先后在成都、北京、重庆、上海成立四家公司，业绩遍布四川、重庆、云南、辽宁、哈尔滨、陕西、山东、山西、安徽、福建、新疆、北京、贵州、上海、天津等省市，现已在国内完成各类大中型设计及施工项目3000余项，设计年产值超过8000万元，施工年产值超过30000万元。

绿茵景园以“诚信为本，励精图治”为企业理念，全方位打造高效的企业运营机制和规范的企业管理制度，率先通过国家ISO9001:2000质量认证。与此同时，绿茵景园秉承“海纳百川”的包容精神，不断学习国内外先进的设计理念和工程技术，吸纳优秀的管理和专业人才，依靠精尖的专业设计团队、施工队伍与设备，为社会和大众创造美好的生活环境，为客户提供精益求精的产品和至诚至微的服务。

作为一个有理想、负责任的环境景观营造商，绿茵景园在行业内率先发起了为人瞩目的“新景观文化”建设并出版了一系列《新景观》书刊，引领行业新风尚，不断创新与突破，为环境景观的可持续发展出谋划策。

绿茵景园愿一如既往地为客户提供专业优质的服务，为环境景观建设贡献我们的专长。



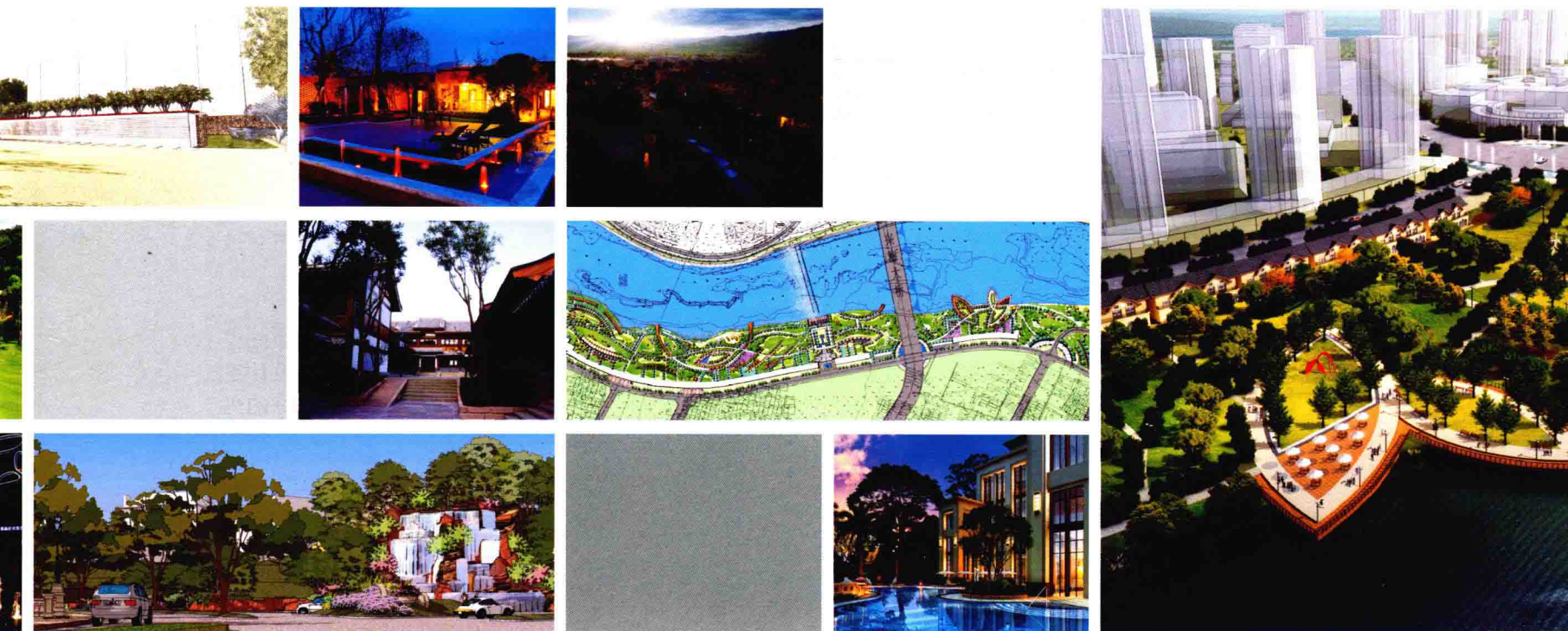
As a professional enterprise engaging in environmental landscape planning and project implementation in China, Chengdu CELEC has gained itself qualifications of second-class landscape designing and national second-rate urban landscaping. Enjoying its membership of landscaping society, CELEC is also a director unit of Journal of Chinese Landscaping and Journal of Landscaping. For years, it won continuously the Best Landscaping Enterprise. In 2008, CELEC upgraded itself as one of the Landscaping 100 in China. It has been the first class company of landscape planning and project implementation.

In 1998, CELEC Engineering Co., Ltd embarked on its journey of career. Having coming through rapid development, companies were in turn set up in Chengdu, Beijing, Chongqing, and Shanghai. Projects in the charge of CELEC were in massive regions like Sichuan, Guizhou, Yunnan, Liaoning, Harbin, Shanxi, Shandong, Shaanxi, Anhui, Fujian, Xinjiang, Beijing, Chongqing, Shanghai, Tianjin etc. By now, over 1000 large-scale projects have been designed and implemented domestically, and CELEC's annual designing output has been over RMB 60 million and annual implementation output has been over RMB 250 million. It receives high praise and enjoys tremendous fame for its design and project implementation.

"Based on creditability, making great efforts for prosperity" is our corporate spirit. Focusing on culture formation and taking human-oriented spirit as our direction of serving public, CELEC led the way of getting the national ISO9001: 2000 quality authentication. Trying to form a more efficient and flexible corporate operation mechanism, which will fully upgrade its operation ability, and provide customers with better design, construction, and service, CELEC has also conducted further researches and promoted innovation in respects of corporate culture, strategy, diversity strategy, administration process, construction quality and design spirit.

As an ambitious and responsible landscape constructor, CELEC initiated the new landscape culture construction, which drew widely attention of the industry, and sponsored the New Landscape as well as relevant periodicals, which have successfully advocated a new trend of the industry. On the way of innovation and contributing the sustainable development of landscaping, CELEC never stop its endeavors.

As always, CELEC is delighted to provide all the clients with professional and quality service, and contribute our expertise to the landscaping.



- 12 首开·龙洞堡国际社区
Shoukai, Longdongbao International Community
- 28 宝宇·天邑澜湾
Baoyu, Tian Yi Lan Gulf
- 34 城投·观城
CDCI, View City
- 44 保利·美茵庄园
Poly, Main Manor
- 56 雄飞·国际新城
Xiongfei, International New City
- 68 香港置地·约克郡
Hongkong Land, Yorkville
- 74 兴龙·龙廷山水
Xinglong, Longting Landscape
- 84 溧水·康利华府
Lishui, Kangli Grand Mansion
- 96 康辉·苏州壹号
Kanghui, Suzhou No.1

- 112 龙湖·悠山郡
Longfor, Quite Tale
- 136 美好庄园
Beautiful Manor
- 148 建工·金牛西苑
Wefor, Jinniu West Villa
- 160 龙湖·紫云台
Longfor, Hill Top Garden
- 166 复地·东山国际
Forte, Dongshan International

- 176 重庆龙湖·时代天街
Chongqing Longfor, Times Paradise Walk
- 188 重庆东原·东原1891示范区
Chongqing Dowell, Dowell Since 1891

综合性景观设计

SYNTHESIZED LANDSCAPE DESIGN

别墅景观设计

VILLA LANDSCAPE DESIGN

商业景观设计

COMMERCIAL LANDSCAPE DESIGN

HIGH-RISE LANDSCAPE DESIGN

高层景观设计

- 200 俊发·时光俊园
Junfa, Best Time Garden
- 212 上实·海上海
Shangshii, Haishanghai
- 220 合能·十里锦绣
Heneng, Lasting Splendor
- 234 保利·溪湖
Poly, Xihu
- 240 景茂·名都
Jingmao, Glorious City
- 248 中铁·骑士公馆
Crrag, Mansion Of Knight
- 260 福康·瑞琪曼国际社区
Fukang, Richmond International Community

TOURISM AREA LANDSCAPE DESIGN

旅游区景观设计

- 274 万达·西双版纳国际旅游度假区
Wanda, Xishuangbanna International Tourist Resort
- 284 云溪·温泉旅游度假区酒店
Yunxi, Spring Hotel In Resort District
- 308 西昌·灵山彝栖
Xichang, Lingshanyixi
- 322 慧远·美林谷
Huiyuan, Dreamlike Valley
- 330 恒诺赛鑫·鉴山国际高尔夫生态旅游度假区
Hengnuosaixin, Mountains International Golf Ecological Tourism Resort
- 338 大足·海棠香国
Dazu, Begonia Fragrant Country

URBAN PARK GREENLAND LANDSCAPE DESIGN

城市公园绿地景观设计

- 348 辽宁海城·滨河公园
Liaoning Haicheng, Riverfront Park
- 358 同景置业·重庆同景公园
Verakin, Chongqing Verakin Park

综合性景观设计

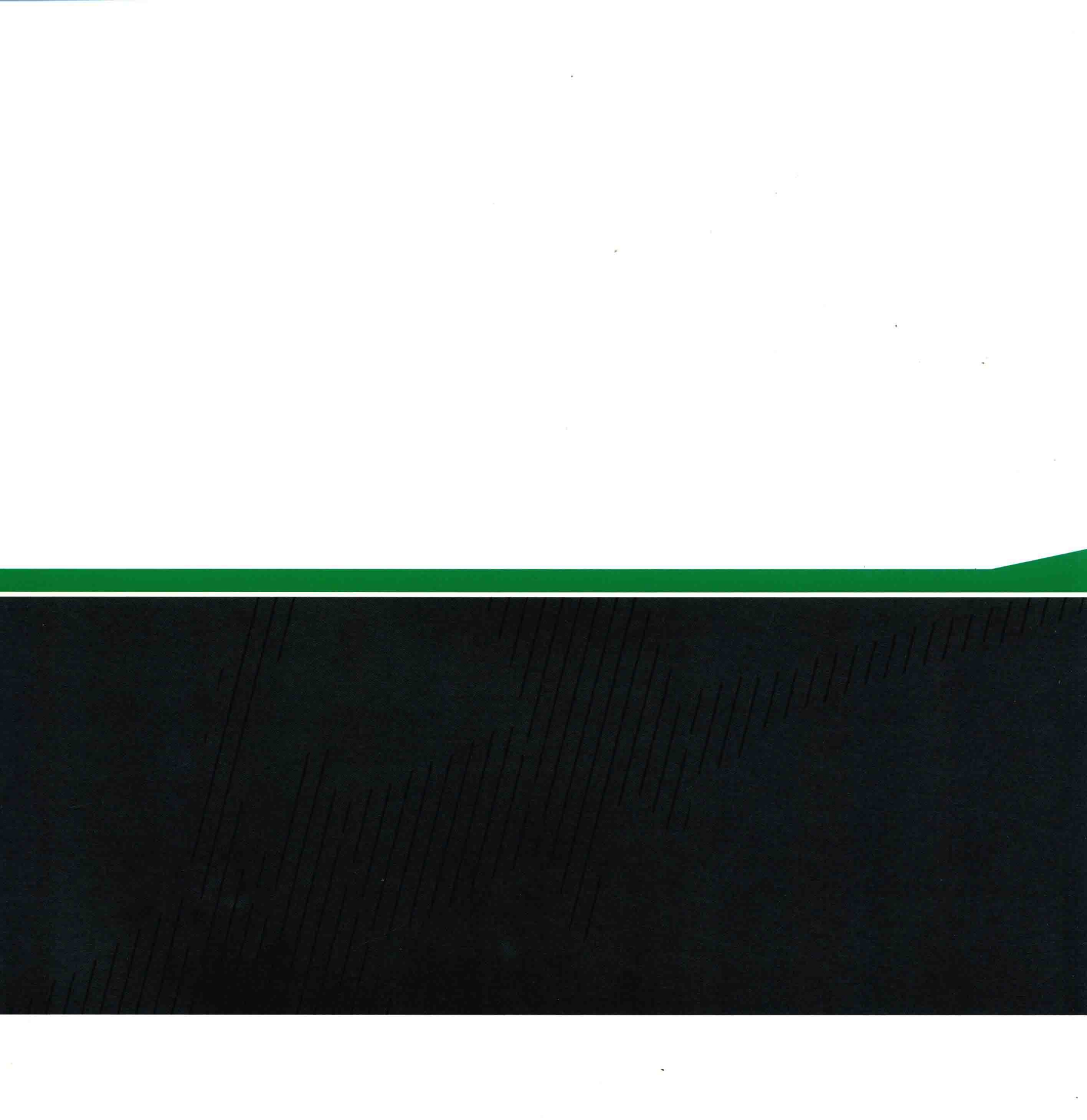
Synthesized
Landscape Design

多样性整合的景观典范

综合性景观由于自身功能的多样性，对园林设计的要求显得更为苛刻：既要满足多种功能，兼顾优劣势，又要营造出赏心悦目的景观氛围。大型综合性景观还要求契合城市整体规划，立足长远发展战略，协调该项目各种规范要求。综合性的景观设计还特别强调设计风格的整体性和完整性，对于景观相关的各个领域都要有所涉猎，无论对公司还是团队都有着更高的要求。综合性景观将成为设计师们攀登的新高峰。







综合性景观设计

SYNTHESIZED LANDSCAPE DESIGN

12	28	34	44	56	68	74	84	96
首开·龙洞堡国际社区 Shoukai, Longdongbao International Community	宝宇·天邑澜湾 Baoyu, Tian Yi Lan Gulf	城投·观城 CDCL, View City	保利·美茵庄园 Poly, Main Manor	雄飞·国际新城 Xiongfai, International New City	香港置地·约克郡 Hongkong Land, Yorkville	兴龙·龙廷山水 Xinglong, Longting Landscape	溧水·康利华府 Lishui, Kangli Grand Mansion	康辉·苏州壹号 Kanghui, Suzhou No.1

生活在城市里

首开·龙洞堡国际社区

Shoukai, Longdongbao International Community

项目	贵阳龙洞堡国际社区一期【花园洋房区及高层峰郡区】
区位	贵阳市中心城区东部
开发商	贵阳首开龙泰房地产开发有限公司
设计时间	2011
项目规模	总占地面积约108.3公顷（一期花园洋房区景观面积2.28万平米； 一期高层峰郡区景观2.05万平米）
项目类型	新古典主义具有法式优雅风格

PROJECT	First-phase Project of Guiyang Longdongbao International Community [Garden Houses and High-Rise Flats]
LOCATIONS	eastern urban area of Guiyan
CLIENT	Project Developer: Guiyang Shoukai Longtai Real Estate Co., Ltd.
TIME	2011
SIZE	The total area is around 1.083 million square meters (the landscape area of first-phase garden houses is 22,800 square meters and that of first-phase high-rise flats is 20,500 square meters)
PATTERN OF PROJECT	Neoclassicism with French style elegance

