

广西美术出版社



漫画人物教学



描摹本

3

萌系人物篇

骏一动漫 主编



想学萌系
人物的画法吗，
翻开书哟！

漫画人物教学描摹本

本书可以多次重复使用哦!



使用本书绘画说明

本书配有用以描摹的透明纸，左右两页的图均可直接在透明纸上进行描摹。

透明纸多次使用的方法

透明纸在描摹了一次后，还是可以继续使用的哦！请按下面方法：

- ① 在描摹了人物的透明纸的另一面用较软的铅笔（如2B）均匀涂黑，请小心不要让铅笔头划破透明纸。
- ② 将涂黑了的透明纸与一张白纸重叠，用夹子固定好，然后沿着原来描摹过的人物线条再次进行描摹。
- ③ 描摹完后，揭开透明纸，就会发现下面的白纸上也有了淡淡的铅笔印迹。最后沿着白纸上的印迹进行加工，就会又得到一张完整的漫画人物了。

图书在版编目(CIP)数据

漫画人物教学描摹本3. 萌系人物篇 / 骏一动漫主编. — 南宁：广西美术出版社，2010.6
ISBN 978-7-80746-475-4

I. ①漫… II. ①骏… III. ①漫画：人物画—技法（美术） IV. ①J218.2

中国版本图书馆CIP数据核字(2010)第108721号

漫画人物教学描摹本3——萌系人物篇

MANHUA RENWU JIAOXUE MIAOMOBEN 3—MENGXI RENWU PIAN

主 编：骏一动漫
本册编著：NERO

图书策划：陈先卓 责任编辑：陈先卓
责任校对：肖丽新 尚永红 审 读：陈宇虹
出 版 人：蓝小星 终 审：黄宗湖
出版发行：广西美术出版社 地 址：南宁市望园路9号
邮 编：530022 投稿热线：0771-5701327 联系人：陈先卓

印 刷：广西大一迪美印刷有限公司
次：2010年8月第1版
次：2010年8月第1次印刷
本：889mm × 1194mm 1/16
张：3.5
号：ISBN 978-7-80746-475-4/J · 1237
价：19.00元

版权所有 翻

ISBN 978-7-80746-475-4



9 787807 464754 >

目录

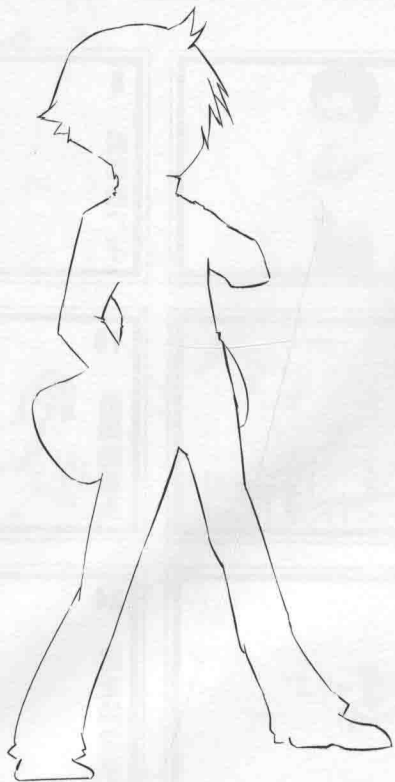


目录

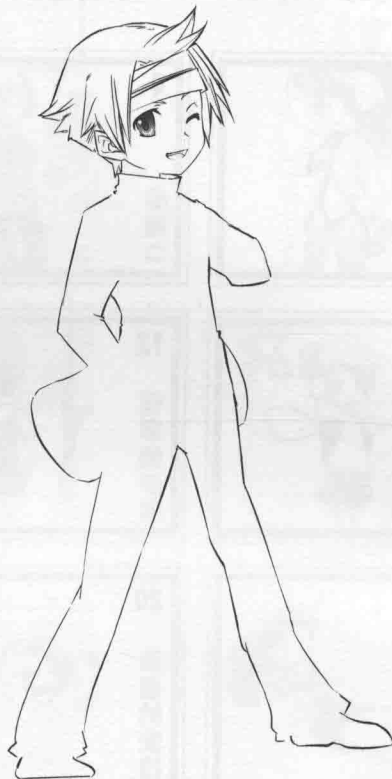


步骤一

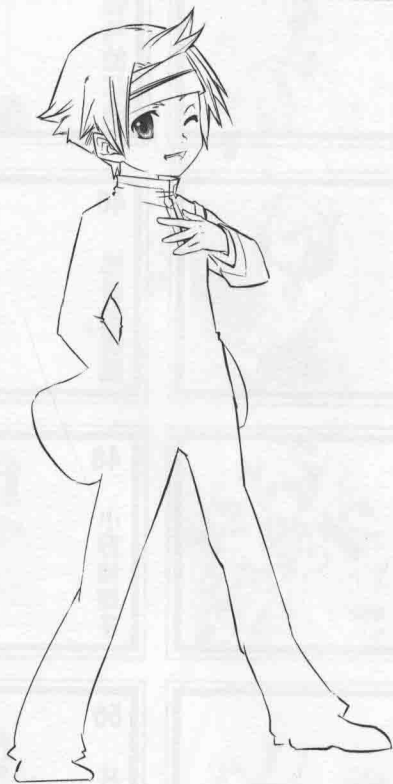
这是一种注重整体感的描摹方法，它的特点就在于按从外到里的顺序来描摹。这个方法着重于刻画人物的整体感，可以随时把握整幅作品的进度，对刚刚接触描摹作品的人来说这个方法会让你更容易上手，进而更快的学会动漫技法。



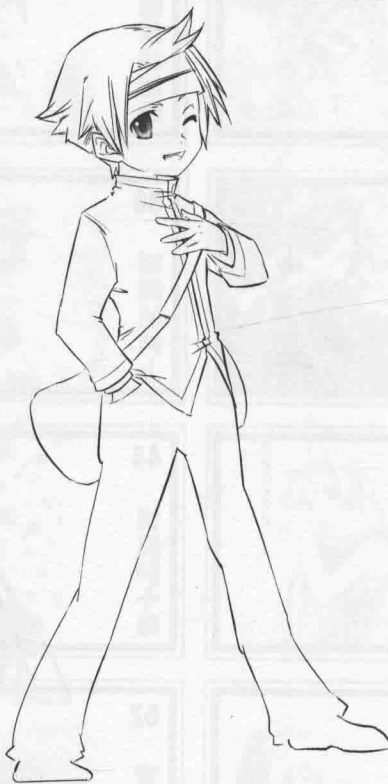
一 先描摹整个人的大致轮廓，注意关节部位的连贯性。



二 然后由头部开始描摹，注意头发的层次感。



三 其次描摹上衣，注意衣服褶皱的自然感。



四 再次描摹人物细节，添加小细节，可使画面更完整。

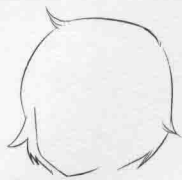


五 最后描摹下身与场景，注意最后的把握，使整个画面更和谐统一。

自信的笑容加上中山装样式的学生服，显出少年的英俊挺拔，发带是亮点。

步骤二

这是区别于步骤一的另一种描摹方法，它的特点就在于按从上到下的顺序来描摹，这个方法注重于刻画人物细节，对描摹得比较熟练的人来说这个方法会让你的描摹作品有更多的闪光点。



一 先从头部轮廓开始描摹，注意头部在整个画面的位置。



二 然后由脸部开始描摹，注意五官和头部的装饰。



三 其次描摹上衣和手，注意衣服的褶皱要符合动感。



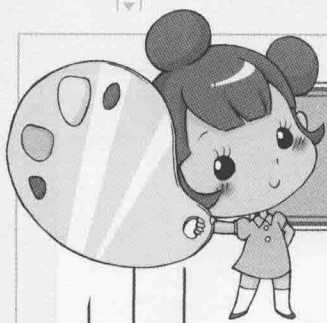
四 再次描摹人物下身，注意下身与上身的结合要自然。



五

最后描摹细节与场景，这是完成整个画面的关键，注意添加细节。

黝黑的皮肤和闪亮的金发显出少年的异国风情。轻轻倚在冰柜上的姿态非常轻松自然。



好学的安亦

一个三好学生的形象，推眼镜和看手表的动作都显出他的认真。背心搭配白衬衫很适合眼镜少年的形象。







柔弱的广子

在雪地中伫立的少女。厚实的长筒绒线袜显得温暖又不失可爱。可改为顶端有大毛球的帽子。







娇小的芳子

毛茸茸的耳暖大大提升少女的可爱度。迷你裙和长筒袜的搭配是可爱少女常用的装扮。

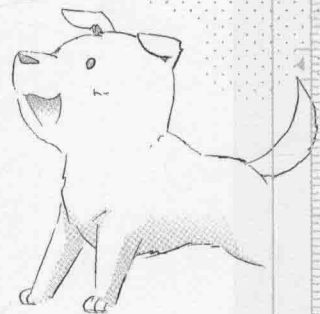




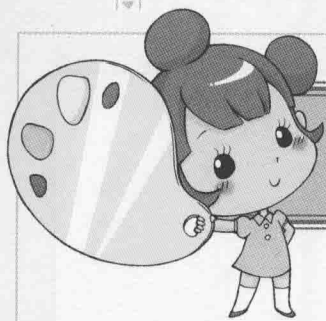


懂事的伊琳

可爱的眼镜妹，短发搭配呢子短大衣有些许成熟。可将短裙改为七分裤。







忧伤的黛琳

雨中略带忧伤的少女，并拢的双脚显出她内心的不安。透明外衣和雨鞋的搭配很特别。

