

花影

主编 陈正

吕江·新水墨



台海出版社

吕江·新水墨

花影

主编

陈卫

图书在版编目(CIP)数据

花影：吕江·新水墨 / 陈卫主编.--北京：
台海出版社,2014.11

ISBN 978-7-5168-0456-8

I. ①花… II. ①陈… III. ①水墨画-作品集-中国-现代 IV. ①J222.7

中国版本图书馆 CIP 数据核字(2014)第 260666号

花影：吕江·新水墨

主 编:陈 卫

责任编辑:王 萍

装帧设计:李 钥

版式设计:陈 康 金陵广艺斋

责任校对:罗 金

责任印制:蔡 旭

出版发行:台海出版社

地 址:北京市朝阳区劲松南路1号, 邮政编码:100021

电 话:010-64041652(发行,邮购)

传 真:010-84045799(总编室)

网 址:www.taimeng.org.cn/thcbs/default.htm

E-mail:thcbs@126.com

经 销:全国各地新华书店

印 刷:南京海兴印务有限公司

本书如有破损、缺页、装订错误,请与本社联系调换

开 本:889mm×1194 mm 1/16

字 数:20千字 印 张:10.5

版 次:2015年1月第1版 印 次:2015年1月第1次印刷

书 号:ISBN 978-7-5168-0456-8

定 价:160.00元

版权所有 翻印必究





吕 江

祖籍广西 1975年生于江苏南京

南京艺术学院 学士学位

苏州大学艺术学院 硕士学位

南京艺术学院 博士研究生

现任职南京艺术学院 教授 硕士生导师

中国美术家协会会员

江苏省作家协会会员

江苏省动漫艺术家协会顾问

江苏省漫画家协会副会长

江苏省文艺评论家协会理事

法国巴黎美爵艺术基金会驻访艺术家

东京艺术大学平川基金会驻访艺术家

自幼习画，多年从业，涉及绘画、设计、手工艺、动漫、影像、数字艺术等。

迄今发表绘画、设计等作品6000余页，出版学术专著及个人作品集50余本200余万字。

作品多次参加包括全国美展在内的国内外大型艺术展赛。

多次举办个人画展，获各类艺术奖项百余次。

先后多次应邀赴海外从事学术交流和艺术创作，画作广为刊载和收藏。

目 录

空 巢	5	缺 席	31	窗风乱影	57
出水莲	6	偶 人	32	瓶 花	58
扶花观沧海	7	石头记——洞悉	33	心驻繁花	59
踏 莲	8	同学会	34	杨柳扶风	60
拈花笑	9	屏	35	慈悲思	61
走 秀	10	暖 阳	36	定 心	62
平 衡	11	巴塞罗那鸟瞰	37	红 星	63
红 布	12	西班牙马德里皇宫印象	38	花 枕	64
懒	13	葡萄牙里斯本印象	39	空城记	65
花肚兜	14	水月静心	40	和风乱嶂/远瀑飞石	66
红灯笼	15	软 香	41	翠古灵犀/峡江弄雾	67
青 花	16	红 布	42	红鱼/对歌	68
花伶之一	17	行 板	43	屏	69
花伶之二	18	长 音	44	入 戏	70
梦 游	19	蓝围巾	45	后 台	71
木马记	20	慧 眼	46	鸟先生	72
初 夏	21	懒梳妆	47	残 局	73
偶人儿	22	醉春风	48	争 艳	74
后 台	23	拂叶弄禅机	49	绿灯笼	75
试 镜	24	灵 眸	50	轻妆冷花	76
弄 琴	25	远 游	51	乱花红	77
青红山水	26	野 花	52	流 苏	78
青绿山水	27	踏云来	53	花羽/神鸟凡鸟	79
金丝鸟	28	灵犀指	54	花开两袖	80
登 台	29	星 斗	55	花背心	81
记·西厢	30	水天堂	56	霜 花	82

红花林	83	肚兜	109	人偶	135
臆想山水之一	84	伴游	110	红凳	136
臆想山水之二	85	石座观音	111	熄灯	137
束腰	86	莲台乱入	112	棒棒糖	138
沂车	87	一花一世界	113	聚会	139
宿醉	88	踏花行	114	花房	140
聚会	89	马上青春	115	春树隔江图	141
合奏	90	同窗	116	春花杏雨	142
室内游戏	91	红气球	117	清风淡茶	143
迷香	92	春风	118	花影乱/粉色纱裙	144
草叶大观	93	花田奏鸣曲	119	眯眼	145
莲台颂	94	咖啡	120	花色纱裙	146
卧石观音	95	欢聚	121	醉壶春暖	147
回首顾红尘	96	花满楼	122	十二钗/试车	148
净瓶	97	拜月	123	红绿灯	150
花围巾	98	乱石禅机	124	闺密	151
暖山坡	99	祥云	125	暖帐	152
灵古幽途	100	瓶花	126	绿翅膀	153
春木晨曦	101	晌午	127	花船	154
草花航路	102	眼角	128	蓝花布	155
乱入花海	103	依	129	向日葵	156
盛花期	104	无风	130	静物	157
流云	105	妆	131	一块红布	158
踏风	106	紫雾	132	戏剧人物	159
妒	107	红鞋	133	大丽花	160
待春风	108	大丽花	134		

吕江的青色、红色、墨色和彩色

文/陈述

雨过天青云破处

吕江每年都会去江西景德镇的工作室制瓷、作画，烧造陶瓷正是历经水火的艺术，泥水淬炼之后凤凰涅槃，变为如玉石般光华无限的陶瓷，这种浴火而生的变化半靠人为掌控半靠天意机缘，瓷器出窑的瞬间，慑人心魄又即令人忐忑，时而惊喜，时而沮丧，真是“乱我心，动我情”。吕江喜欢伴着陶坊窑炉的那种手艺人的清苦感觉，他尤爱青花那纯粹清澈的美，自然而然地，形成了以花青代墨作画的习惯，天长地久，养心融笔，厚积薄发，渐成气候。每次观看他的花青水墨，我都忍不住联想到他的那些惊动眼帘的青花瓷绘，虚看山水人物尽在蓝白之间，青花曼妙闪着润滑的慈光，水迹嶙峋，才下眉头，又上心头。

桃花乱落如红雨

将在日本获得的一种美艳亮丽的红色颜料推荐吕江试用，后来一发而不可收，有了现在红色水墨主题的标志性的系列画作。这种日本朋友随口称做“汉红”的颜料，类似中国画中曙红、桃红、胭脂、玫瑰等色的混合体，色泽明媚，粉末细致，料性稳定，他特别爱用来作画，用“汉红”来画水墨画，“很中国”，说不出来那种夹杂着肾上腺素微动的复杂感觉，纯粹、朴素、端正、热烈、妩媚、刺激、香艳……吕江如此地喜爱笔墨晕染下水韵阑珊的那些红色，确如桃花点点、霞光片片，也正适合他画中那些红伶佳妙和幽谷云潭，也算没有辜负了这大好的“很中国”的颜色。而这些画中的红色，在我眼中是“落红”的“红”，是“红颜”的“红”，是“红尘”的“红”，欢喜时自然“姹紫嫣红全开遍”，怅然时不妨“半江瑟瑟半江红”。

黑云翻墨未遮山

欣赏古今来的笔墨佳作令人如飨大餐，墨色中具有无限、纯粹而伟大的神韵。吕江一直对墨色怀有极大的敬意，据他所讲叫“不敢擅动”，可能是出于他自认为从艺“以杂学出身，以跨界入手，以杂糅变通”所产生的谨慎和腴腆。数年来，吕江也在“墨色”中匍匐挣扎，他因自己是水墨画半路出家而流浪辗转，“自惭形秽”。吕江用墨张扬又诡谲，充满独特的气息和张力，他对墨色的印象就如同其笔下的形象一样，若即若离，无法无天，自由自在，亦正亦邪。对画者而言“墨”是灵魂里的东西，水墨间的万千变化不止，执笔一生不能穷尽，这是好、大的诱惑，好、大的享受，好、大的遗憾！对吕江来说，爽快又过瘾，纠结又忐忑！正如他的一方铭章——“用笔千古不易”。

姹紫嫣红全开遍

早年看到很多吕江“红、蓝、黑”这些单色调的水墨画作，我就在想，此君的彩墨会画成什么模样？以他的性格，加上多年的西画经验，怎么可能不“好色”？答案很快看到，真是美艳得让人舍不得侧目。这些彩墨画里深有油画、水彩、粉画的影子，甚至还有窑变、蔚绘、斗彩的韵意，使我想到那些年他在欧洲日本的写生和他从事过的那些乱七八糟的工艺设计的经历，没有“正统”学过国画的他多么幸运地拥有对色彩的天真欲望和表现本能，没有“工、写”束缚，不受“形、意”拘泥，饱含原生态的对光色的热情，适时而发，尤有情趣。经过一番天道酬勤，以吕江“西学东渐”以来的才情和“跨界变通”学到的手艺，杂揉出一个落英缤纷的斑斓世界。



目 录

空 巢	5	缺 席	31	窗风乱影	57
出水莲	6	偶 人	32	瓶 花	58
扶花观沧海	7	石头记——洞悉	33	心驻繁花	59
踏 莲	8	同学会	34	杨柳扶风	60
拈花笑	9	屏	35	慈悲思	61
走 秀	10	暖 阳	36	定 心	62
平 衡	11	巴塞罗那鸟瞰	37	红 星	63
红 布	12	西班牙马德里皇宫印象	38	花 枕	64
懒	13	葡萄牙里斯本印象	39	空城记	65
花肚兜	14	水月静心	40	和风乱嶂/远瀑飞石	66
红灯笼	15	软 香	41	翠古灵犀/峡江弄雾	67
青 花	16	红 布	42	红鱼/对歌	68
花伶之一	17	行 板	43	屏	69
花伶之二	18	长 音	44	入 戏	70
梦 游	19	蓝围巾	45	后 台	71
木马记	20	慧 眼	46	鸟先生	72
初 夏	21	懒梳妆	47	残 局	73
偶人儿	22	醉春风	48	争 艳	74
后 台	23	拂叶弄禅机	49	绿灯笼	75
试 镜	24	灵 眸	50	轻妆冷花	76
弄 琴	25	远 游	51	乱花红	77
青红山水	26	野 花	52	流 苏	78
青绿山水	27	踏云来	53	花羽/神鸟凡鸟	79
金丝鸟	28	灵犀指	54	花开两袖	80
登 台	29	星 斗	55	花背心	81
记·西厢	30	水天堂	56	霜 花	82

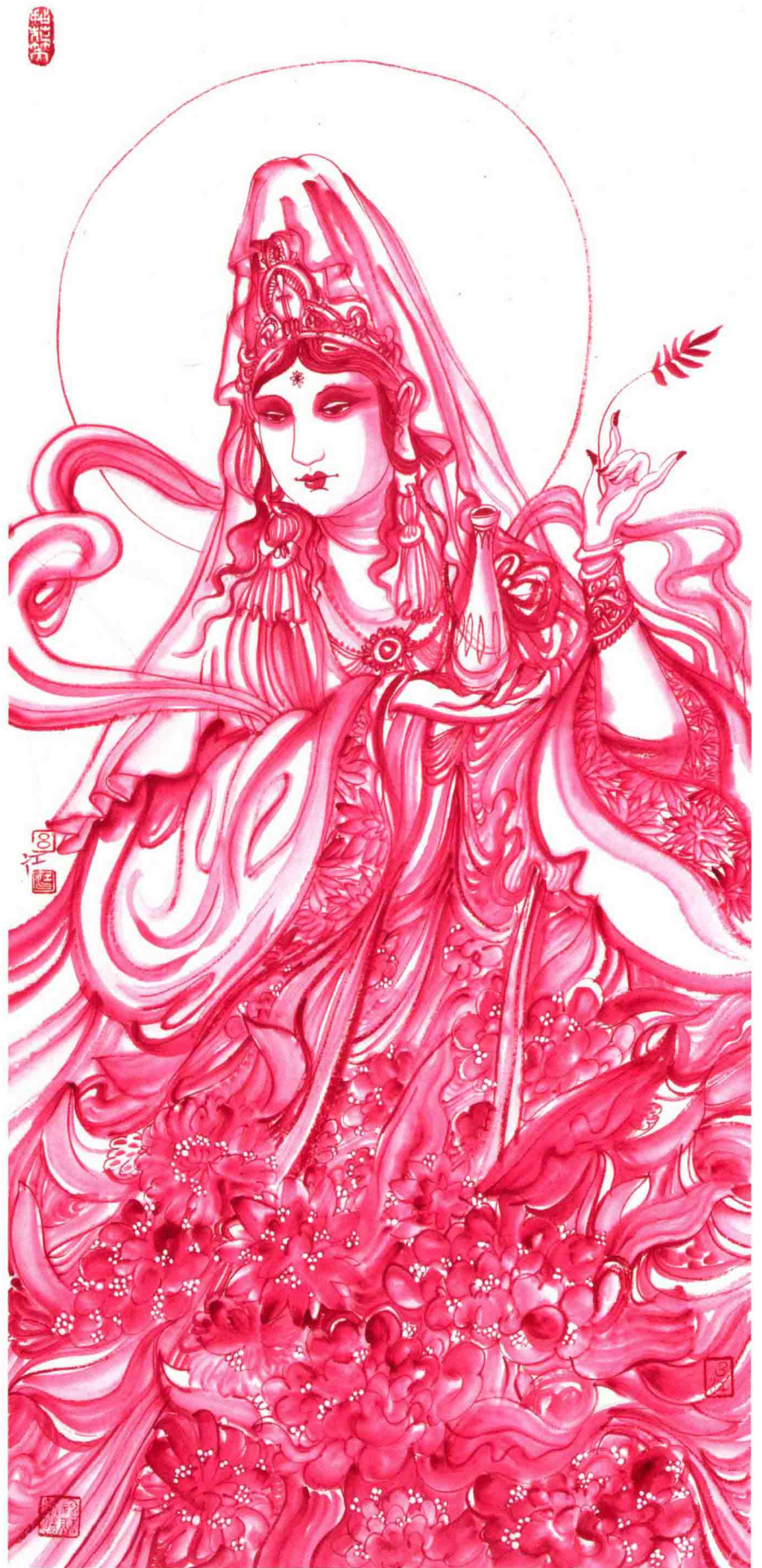
红花林	83	肚兜	109	人偶	135
臆想山水之一	84	伴游	110	红凳	136
臆想山水之二	85	石座观音	111	熄灯	137
束腰	86	莲台乱入	112	棒棒糖	138
沂车	87	一花一世界	113	聚会	139
宿醉	88	踏花行	114	花房	140
聚会	89	马上青春	115	春树隔江图	141
合奏	90	同窗	116	春花杏雨	142
室内游戏	91	红气球	117	清风淡茶	143
迷香	92	春风	118	花影乱/粉色纱裙	144
草叶大观	93	花田奏鸣曲	119	眯眼	145
莲台颂	94	咖啡	120	花色纱裙	146
卧石观音	95	欢聚	121	醉壶春暖	147
回首顾红尘	96	花满楼	122	十二钗/试车	148
净瓶	97	拜月	123	红绿灯	150
花围巾	98	乱石禅机	124	闺密	151
暖山坡	99	祥云	125	暖帐	152
灵古幽途	100	瓶花	126	绿翅膀	153
春木晨曦	101	晌午	127	花船	154
草花航路	102	眼角	128	蓝花布	155
乱入花海	103	依	129	向日葵	156
盛花期	104	无风	130	静物	157
流云	105	妆	131	一块红布	158
踏风	106	紫雾	132	戏剧人物	159
妒	107	红鞋	133	大丽花	160
待春风	108	大丽花	134		



空巢
96.5cm × 44.5cm
2014



出水莲
96.5cm × 45cm
2014



扶花观沧海
96.5cm × 45cm
2014



踏 蓮
69.5cm × 34cm
2013



拈花笑
96.5cm × 45cm
2014



走秀
70cm × 46cm
2014



平衡
70cm × 46cm
2014