

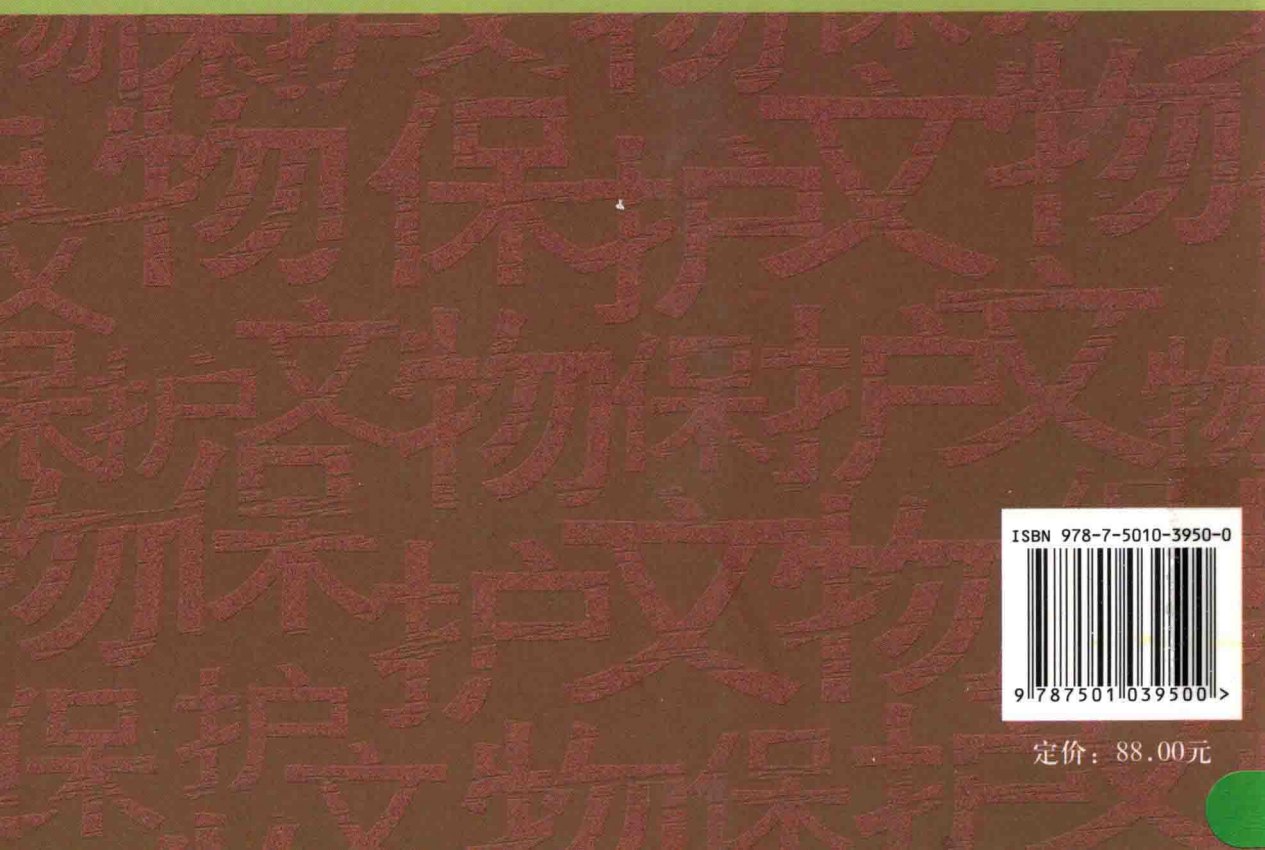
【博物馆藏品保护丛书】



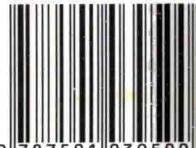
博物馆青铜文物 保护技术手册

国家文物局博物馆与社会文物司 主编

文物出版社



ISBN 978-7-5010-3950-0



9 787501 103950 0 >

定价：88.00元

博物馆藏品保护丛书

博物馆青铜文物保护技术手册

国家文物局博物馆与社会文物司 主编

文物出版社

北京·2014

本册主编 潘 路
副主编 成小林 马立治

封面设计 冯 荟 柴雪晖
责任印制 张道奇
责任编辑 陈 峰

图书在版编目 (CIP) 数据

博物馆青铜文物保护技术手册 / 国家文物局博物馆与社会文物司主编. —北京: 文物出版社, 2014. 4

ISBN 978-7-5010-3950-0

I. ①博… II. ①国… III. ①青铜器 (考古) — 文物保护—技术手册 IV. ①K876.41-62

中国版本图书馆 CIP 数据核字 (2013) 第 319510 号

博物馆青铜文物保护技术手册

国家文物局博物馆与社会文物司 主编

文物出版社 出版发行

(北京市东直门内北小街 2 号楼 100007)

http: //www. wenwu. com

E-mail: web@wenwu. com

北京京都六环印刷厂印刷

新华书店经销

787×1092 1/16 印张: 14.5

2014 年 4 月第 1 版 2014 年 4 月第 1 次印刷

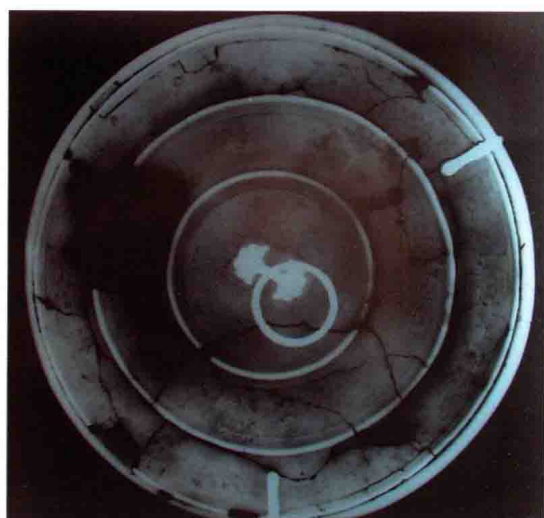
ISBN 978-7-5010-3950-0 定价: 88.00 元



一 中西融合保护理念

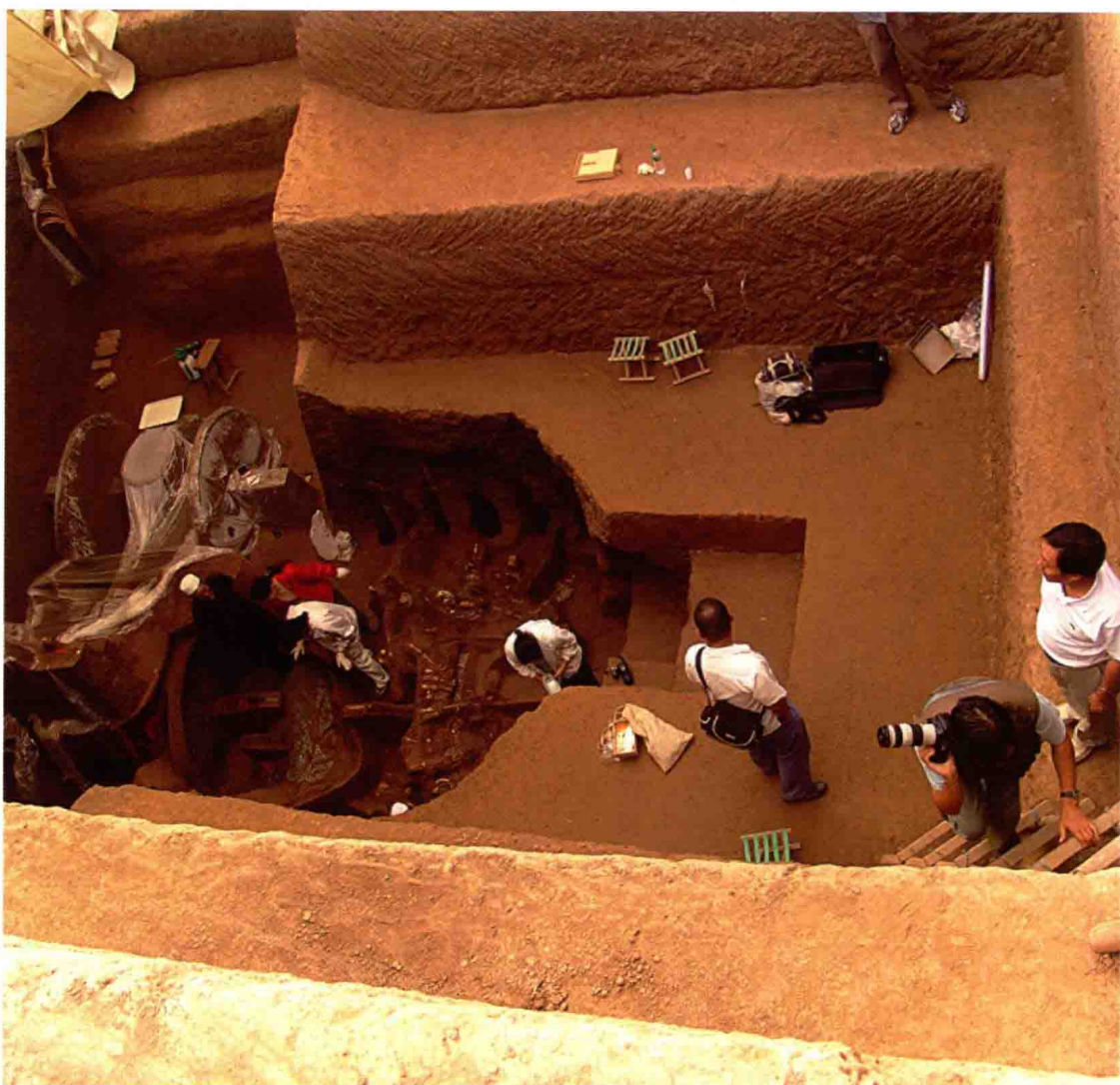


二 意大利修复理念



三 完美修复后鼎盖

四 修复后鼎盖在 X 光下



五 考古现场



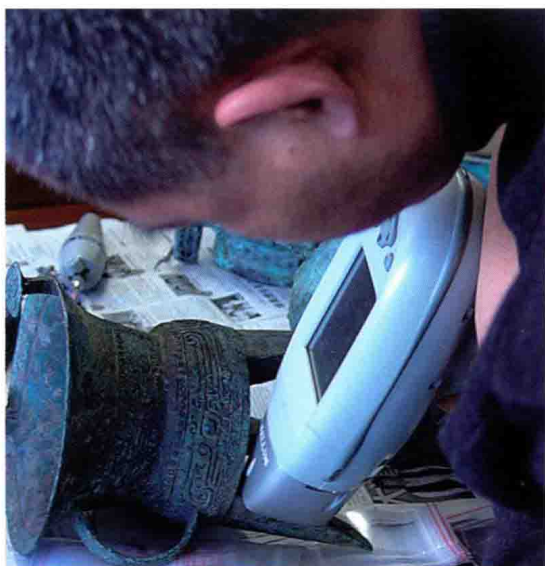
六 考古现场检测



七 考古现场提取前加固



八 直接渗透加固



九 便携式能谱仪现场检测



一一 青铜器金相分析



一〇 激光“清洗”青铜器



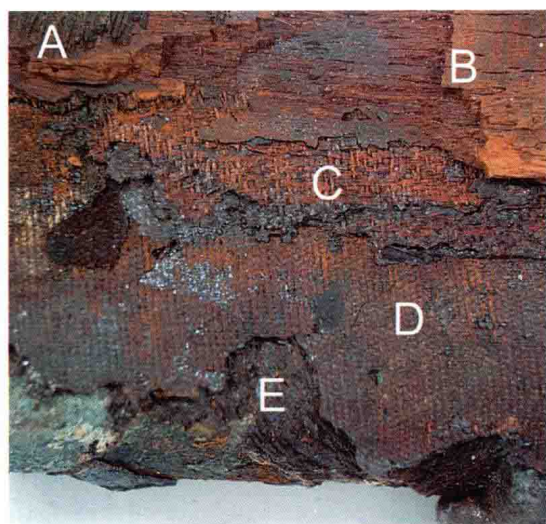
一二 X射线衍射分析



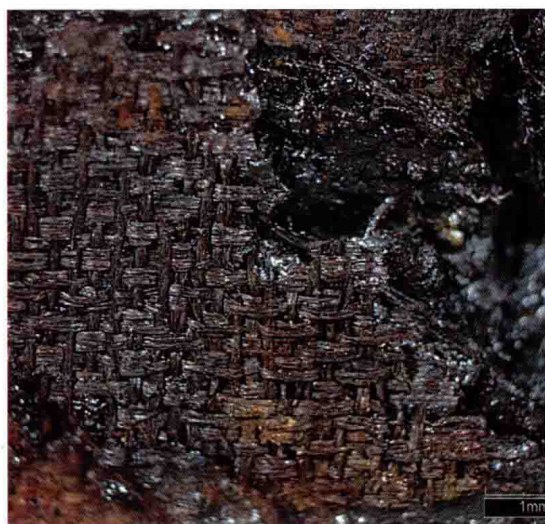
一三 扫描电子显微镜分析



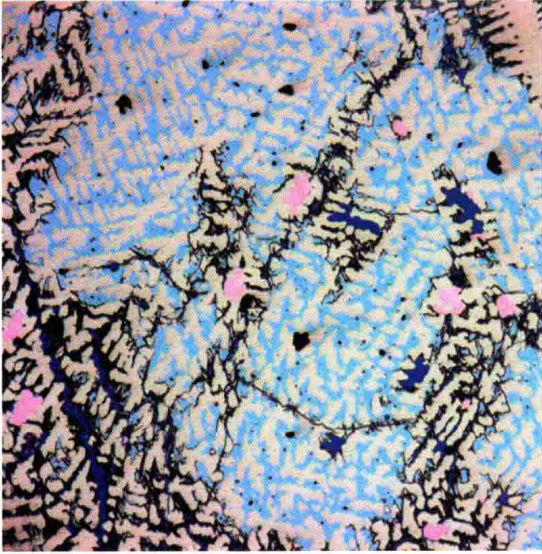
一四 “卜”字形铜柶帽铁戟表面附着织物痕迹



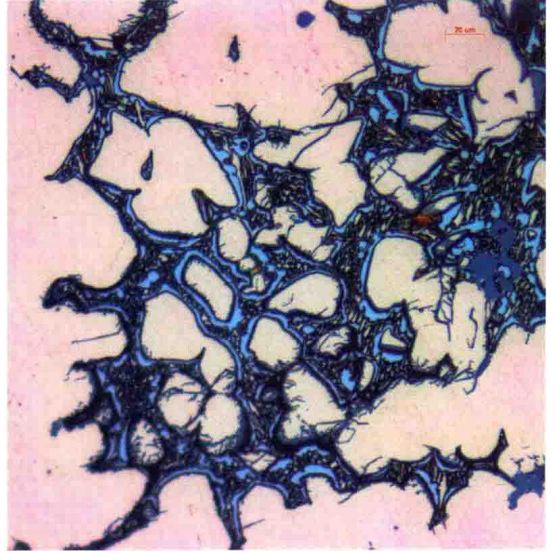
一五 显微镜下铜柶帽铁戟表面两层不同织法的织物



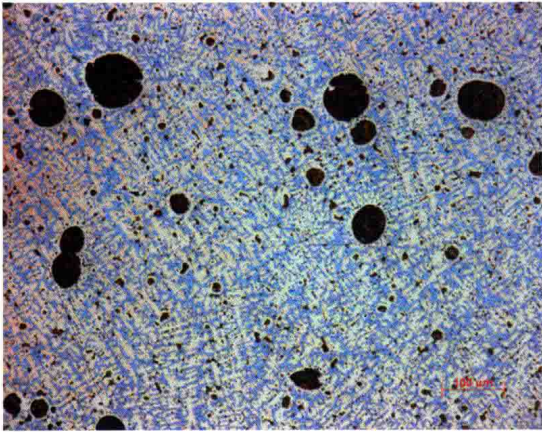
一六 显微镜下铜柶帽铁戟上提花组织织物



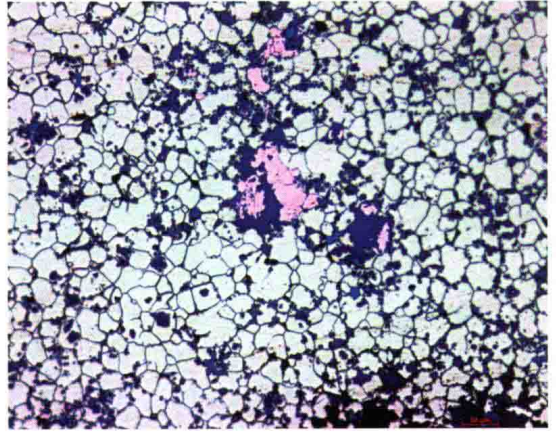
一七 纯铜晶粒产生于树枝晶界面处



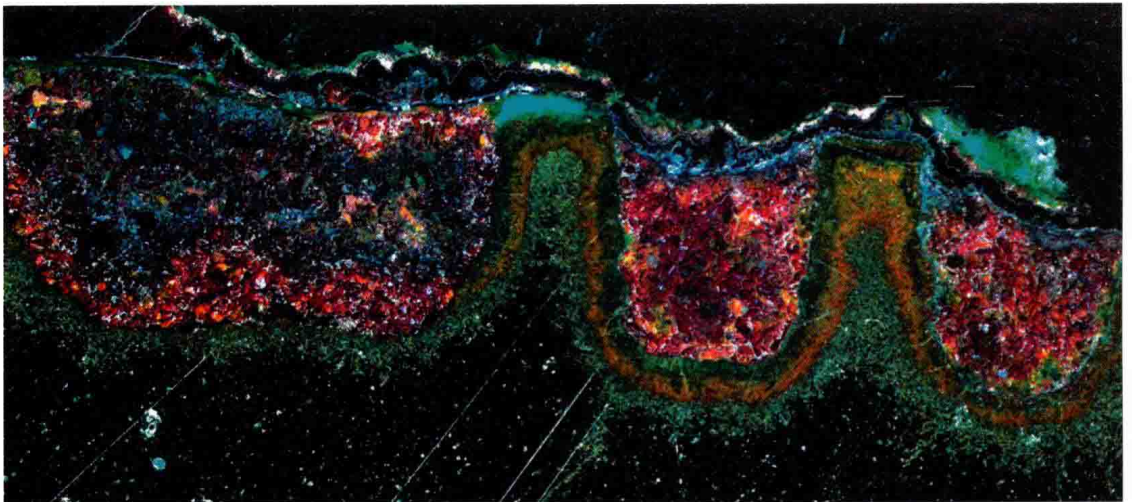
一八 腐蚀沿树枝晶晶界、 $\alpha + \delta$ 两相区相界面发展



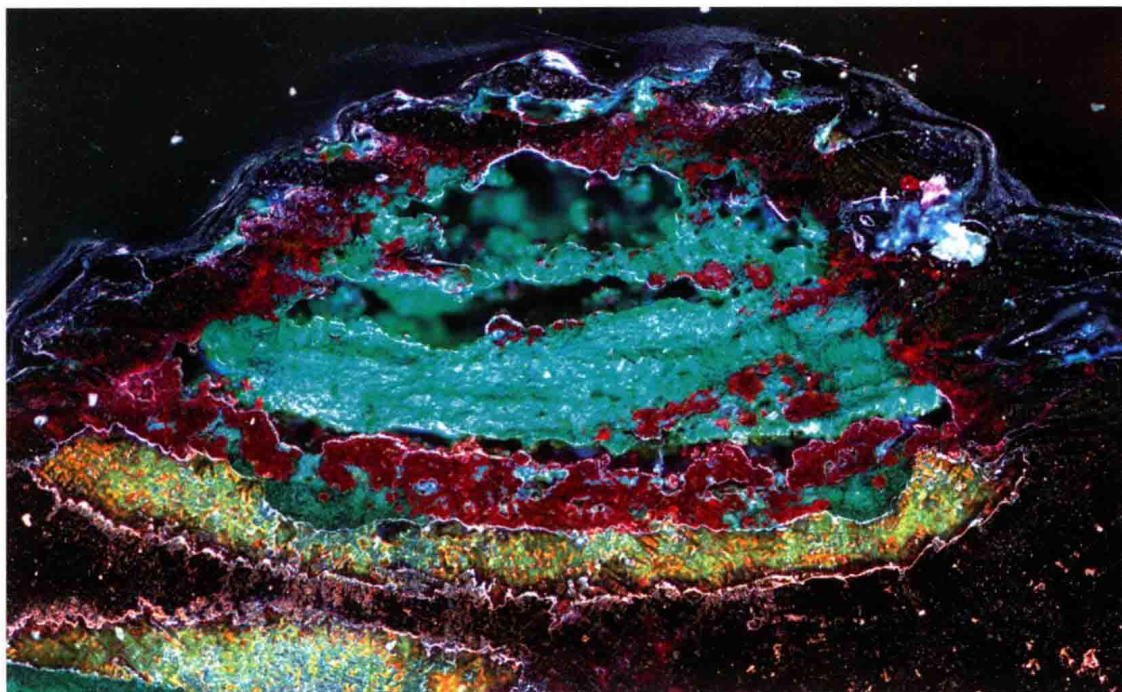
一九 青铜器中铅颗粒



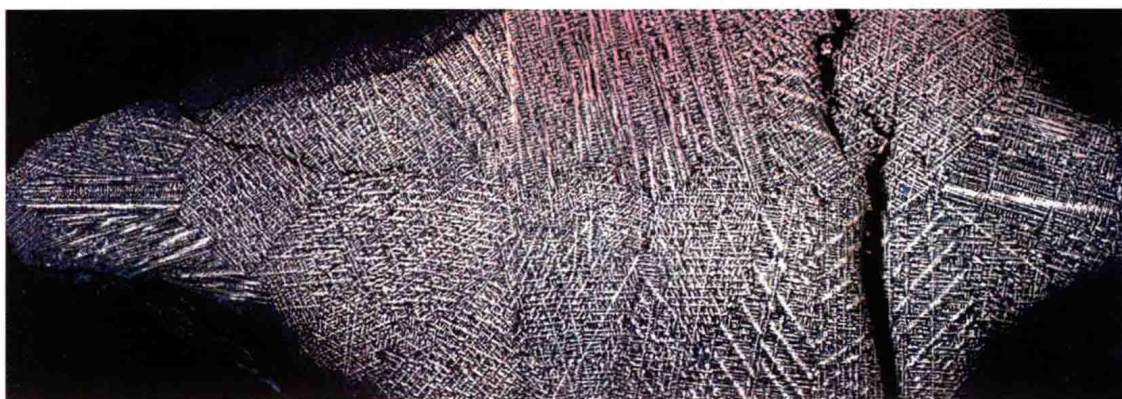
二〇 经过退火处理形成的青铜等轴晶组



二一 青铜觚剖面。点蚀——多个腐蚀层



二二 氧化亚铜与绿铜矿层多层夹杂



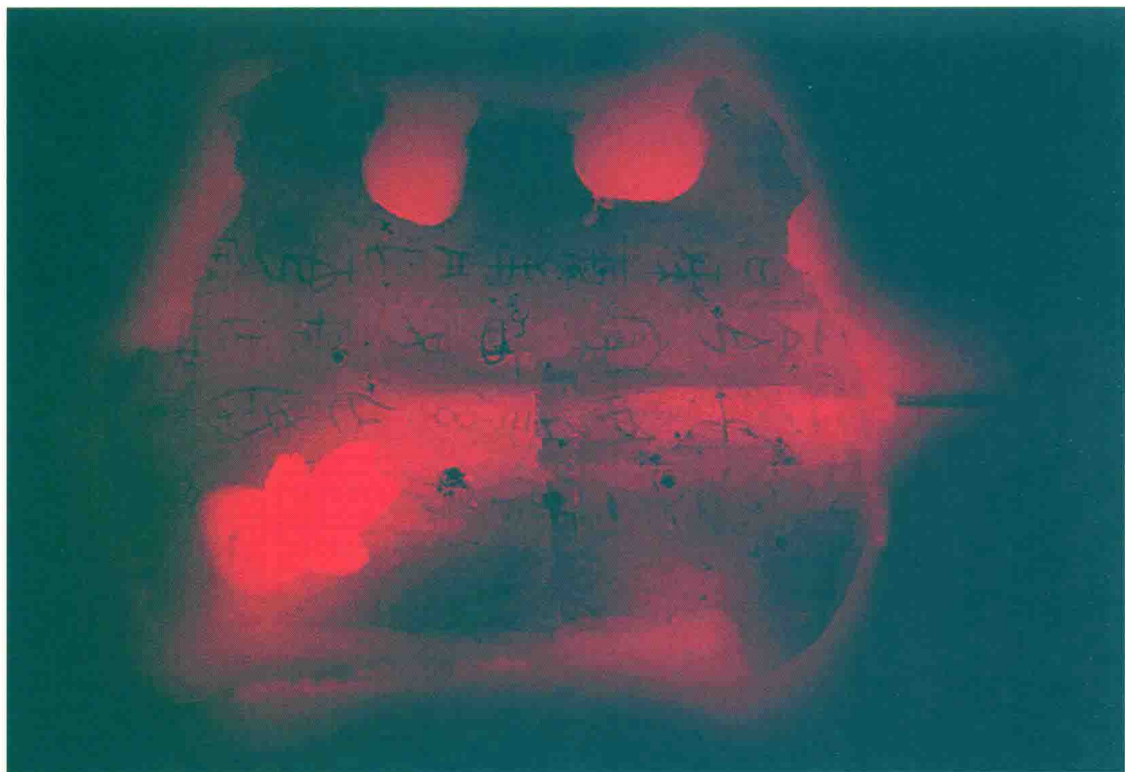
二三 典型铸造树枝晶组织



二四 四矢電处理前



二五 四矢電处理后



二六 处理前 X 光照片可清晰看到铭文



二七 错银铜器处理前



二八 错银铜器处理后



二九 错银铜器处理前



三〇 鎏金铜器处理前



三一 鎏金错银铜器处理后



三二 三足甗修复前



三三 三足甗修复后



三四 青铜尊修复前



三五 青铜尊修复后



三六 青铜鼎盖修复前



三七 青铜鼎及盖修复后