


布林线一看就会

以布林线为中心，辅以多种分析方法，投资者总能找到适合自己的操作模式。

史册 编著

看**布林线** 辨别多空对比 学**布林线** 识别买卖要点
布林线 构造交易系统 会**布林线** 实现稳定盈利

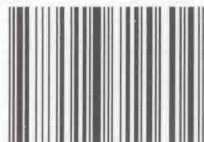
 中国劳动社会保障出版社

以理论为基础 介绍布林线的走势要点 以实战为目标 建立有特色的操作系统

- 本书以布林线为中心，讲解了多种股票分析方法和操作技巧。
- 本书在写作时由浅入深，从布林线的基本原理到交易系统。
- 本书利用大量实战图例辅助说明。
- 本书既是新股民学习布林线分析的入门指导，也是老股民进一步提高股市实战水平、完善炒股技术的实用参考书。

策划编辑：徐 娜
责任编辑：赵建北
责任校对：洪 娟
责任设计：小 邱

ISBN 978-7-5167-1560-4



9 787516 715604 >


定价：30.00元

布林线一看就会

以布林线为中心，辅以多种分析方法，投资者总能找到适合自己的操作模式。

史册 编著

看**布林线** 辨别多空对比 学**布林线** 识别买卖要点
用**布林线** 构造交易系统 会**布林线** 实现稳定盈利

 中国劳动社会保障出版社

图书在版编目(CIP)数据

布林线一看就会/史册著. —北京:中国劳动社会保障出版社, 2014
(富家益新股民新基民入门必读系列)

ISBN 978-7-5167-1560-4

I. ①布… II. ①史… III. ①股票投资-基本知识 IV. ①F830.91

中国版本图书馆 CIP 数据核字(2014)第 301466 号

中国劳动社会保障出版社出版发行

(北京市惠新东街1号 邮政编码:100029)

*

北京北苑印刷有限责任公司印刷装订 新华书店经销

787毫米×1092毫米 16开本 13.25印张 300千字

2014年12月第1版 2014年12月第1次印刷

定价:30.00元

读者服务部电话:(010) 64929211/64921644/84643933

发行部电话:(010) 64961894

出版社网址: <http://www.class.com.cn>

版权专有 侵权必究

如有印装差错,请与本社联系调换:(010) 80497374

我社将与版权执法机关配合,大力打击盗印、销售和使用盗版
图书活动,敬请广大读者协助举报,经查实将给予举报者奖励。

举报电话:(010) 64954652

适合的，就是最好的

很多投资者，特别是一些初学者，在学习了一些技术分析的知识之后，在实战中的疑惑反而更多，常见的有以下几种。

疑惑 1：茫然的感觉

虽然学习了众多的股票分析技术，但一面对实际走势，各种分析工具在头脑中乱成一锅粥，甚至互相“打架”，投资者往往会有茫然的感觉，继而手忙脚乱、顾此失彼。这是因为，投资者在学习过程中，涉猎虽多，但多是“蜻蜓点水”，只触及皮毛，对技术分析工具的本质了解不多，还不能融会贯通、综合运用。

疑惑 2：反应迟钝、鲁莽

面对走势，投资者不能适当地做出反应。一部分投资者对自己的分析技术没有信心，狐疑不定，反应迟钝，继而错失良机。另一部分投资者对自己的分析技术了解不深，对技术分析工具所发出的每一个信号都奉若神明，鲁莽大胆，继而大亏大赚，情绪随之大起大落。这两种反应实际上都是不成熟的表现。

疑惑 3：没有系统的交易策略

在实战中，许多人也会根据某种技术分析工具所发出的信号买进或卖出，但这种买进或卖出非常混乱，显得毫无系统性。例如，有的投资者根据 MACD 指标买入后，却根据 KDJ 指标或 K 线形态所发出的卖出信号来卖出，往往踏空走势。

以上几个疑惑都指向一个问题，那就是对技术分析工具虽有泛泛了解，但却没有“专精”。正是由于缺乏“专精”，投资者才会产生茫然无措、没有信心等心理状态。投资者需要警惕的是，哪个都了解，往往就意味着哪个都不深入、都不太好使。

因此，对这些投资者来说，最迫切的事情，就是选择 1~3 种适合自己的技术分析工具，深入地学透、学精。在此基础上，将其他自己了解的技术分析知识都纳入到这个体系中，进而融会贯通、综合运用。

“富家益一看就会系列”图书，正是选择股市中比较好用、普及性较高的几种技术分析工具，针对它们进行从点到面、从入门到精通、从理论到实战的全方位解读，使得投资者能够彻底学透，最终达到融会贯通、臻于化境的交易境界。



《布林线一看就会》是“富家益一看就会系列”图书中的一本。

布林线指标是一种通道类技术指标，它内涵丰富，3条指标线的运动方向变化、相互间的距离变化等，均与股价走势密切相关。本书以该指标为核心，融合K线形态理论、其他技术指标的买卖要点等，旨在为投资者构建有特色的交易系统。

本书具有以下三个主要特点：

第一，内容详尽

全书用了大量篇幅来介绍布林线的原理及应用法则，以及在不同情况下的使用技巧。具体内容包括布林线的构成、布林线的逻辑、布林线的使用方法等。

除此之外，本书还介绍了布林线与其他技术分析工具的结合，以及以布林线为主干构造交易系统的技巧。

第二，实战性强

本书在讲解每个技巧时，都配有相应的案例来加以具体说明，而且案例描述力求简洁、买卖点突出。这是富家益图书一贯的特色。

第三，层次分明

本书在介绍布林线使用技巧、讲解案例时，有意识地做到层次分明、难易适中。由布林线的基本构成到构建交易系统，全书由浅入深，结合清晰的配图，使新入市的股民朋友在短时间内即可以对全书融会贯通。

本书既是新股民学习布林线指标的入门指导，也是老股民进一步提高股市实战水平、完善炒股技术的实用参考书。

在本书编写过程中，程富建、刘伟、刘井学负责股票K线图的查找和选取，廖应涵、王建霞、李苏洋、王玉凤、任玉珍、董芳芳负责K线图的截取和制作，孙立宏、孙宗坤、董连香、董晓辉、李海江、董建华负责文字、图表的制作和编排，在此对大家的辛勤工作表示感谢。

目 录

第 1 章 布林线指标入门	(1)
1.1 初识布林线指标	(3)
1.1.1 布林线的历史	(3)
1.1.2 布林线的组成	(4)
1.2 布林线的基础构成	(6)
1.2.1 布林线的中轨	(6)
1.2.2 上轨和下轨	(8)
第 2 章 布林线的逻辑	(11)
2.1 布林线的作用	(13)
2.1.1 反映短期走势强弱	(13)
2.1.2 反映中期走势方向	(15)
2.1.3 反映股价波动强度	(18)
2.2 布林线的特点	(20)
2.2.1 波动幅度非正态分布	(20)
2.2.2 最高价和最低价的相对性	(23)
2.2.3 股价对中轨的回归	(24)
第 3 章 布林线的基本用法	(27)
3.1 布林线开口放大	(29)
3.1.1 开口放大时股价上涨	(29)
3.1.2 开口放大时股价下跌	(31)
3.1.3 开口放大的陷阱	(32)
3.2 股价触碰下轨企稳	(36)



3.2.1	下轨对股价的支撑	(36)
3.2.2	股价跌破下轨	(37)
3.3	股价突破中轨	(40)
3.3.1	中轨对股价的支撑	(40)
3.3.2	中轨对股价的阻力	(42)
3.3.3	股价突破中轨	(43)
3.3.4	股价跌破中轨	(44)
3.4	股价突破上轨	(47)
3.4.1	上轨对股价的阻力	(47)
3.4.2	股价突破上轨	(48)
3.5	布林线的使用误区	(51)
3.5.1	布林线预测了未来的股价走势	(51)
3.5.2	布林线的魅惑	(52)
第4章	布林线与股价形态	(57)
4.1	中轨以上的顶部形态	(59)
4.1.1	头肩顶	(59)
4.1.2	M形顶	(61)
4.1.3	三重顶	(62)
4.1.4	倒V形顶	(64)
4.1.5	圆弧顶	(66)
4.2	中轨以下的底部形态	(68)
4.2.1	头肩底	(68)
4.2.2	W形底	(69)
4.2.3	三重底	(70)
4.2.4	V形底	(73)
4.2.5	圆弧底	(74)
4.3	中轨附近的整理形态	(77)
4.3.1	三角形整理	(77)
4.3.2	矩形整理	(80)
4.3.3	旗形整理	(82)
4.3.4	钻石整理	(85)



第 5 章 布林线与成交量	(89)
5.1 四种基本的量价关系	(91)
5.1.1 放量上涨	(91)
5.1.2 缩量上涨	(93)
5.1.3 放量下跌	(94)
5.1.4 缩量下跌	(96)
5.2 布林线与成交量配合找买点	(99)
5.2.1 底部温和放量上涨	(99)
5.2.2 中轨处的缩量回调	(100)
5.2.3 低位缩量涨停	(102)
5.2.4 放量突破中轨	(103)
5.3 布林线与成交量配合找卖点	(106)
5.3.1 顶部放量滞涨	(106)
5.3.2 放量跌破中轨	(107)
5.3.3 连续放量下跌	(108)
5.3.4 跌势中的放量反弹	(110)
第 6 章 布林线与其他技术指标	(113)
6.1 KDJ 指标	(115)
6.1.1 KDJ 指标的黄金交叉和死亡交叉	(115)
6.1.2 KDJ 指标的超买超卖	(118)
6.1.3 KDJ 指标的失效	(120)
6.2 MACD 指标	(124)
6.2.1 MACD 指标的黄金交叉和死亡交叉	(124)
6.2.2 MACD 指标的底背离和顶背离	(127)
6.2.3 MACD 指标的缺陷	(129)
6.3 RSI 指标	(131)
6.3.1 RSI 指标的黄金交叉和死亡交叉	(131)
6.3.2 RSI 指标的超买和超卖	(134)
6.3.3 RSI 指标的底背离和顶背离	(137)
6.4 BIAS 指标	(140)

6.4.1	BIAS 指标的超买和超卖	(140)
6.4.2	BIAS 指标的底部形态和顶部形态	(142)
6.4.3	BIAS 指标的底背离和顶背离	(145)
6.5	CCI 指标	(148)
6.5.1	CCI 指标突破 100	(148)
6.5.2	CCI 指标跌破-100	(150)
6.6	W%R 指标	(152)
6.6.1	W%R 指标高位死叉和低位金叉	(152)
6.6.2	W%R 指标的顶部形态和底部形态	(154)
第 7 章	布林线的两种交易系统	(159)
7.1	左侧交易系统	(161)
7.1.1	理论基础	(161)
7.1.2	左侧交易的买点	(161)
7.1.3	左侧交易的卖点	(165)
7.1.4	左侧交易的缺陷及弥补办法	(169)
7.2	右侧交易系统	(173)
7.2.1	理论基础	(173)
7.2.2	右侧交易的买点	(173)
7.2.3	右侧交易的卖点	(177)
7.2.4	右侧交易的缺陷及弥补办法	(180)
第 8 章	布林线实战案例	(185)
8.1	一汽轿车 (000800) ——BOLL 指标开口放大时买入	(187)
8.2	国海证券 (000750) ——在 BOLL 指标下轨分笔买入	(191)
8.3	东方银星 (600753) ——在 KDJ 指标超卖时买入	(194)
8.4	同达创业 (600647) ——中轨方向向上时买入	(196)
8.5	康美药业 (600518) ——MACD 指标金叉出现时买入	(199)



第 1 章

布林线指标入门

1.1 初识布林线指标

1.1.1 布林线的历史

布林线指标，又称布林带、BOLL 指标，由美国人约翰·布林格（John Bollinger）在 1983 年正式公布。此前，这位布林格先生在美国金融新闻网任职市场分析师。然而多年来，他本人及他的家人在股票和基金买卖中并未获利，反而亏损了本金，这让布林格先生感到恼火。

布林格先生认为投资失败的原因在于指标——当时市场上流行的技术指标均不理想，他需要一种理性分析工具，来帮助买卖股票。

如图 1—1 所示，布林格先生所说的理性分析，即是要将技术与基本面分析相结合。技术分析，是指投资者研究股价运动的相关数据，帮助研究未来可能的走势；基本面分析，是指投资者研究上市公司的经营情况、未来可能的发展方向，来判断公司是否值得投资。两者相结合的理性分析，在当时是相当先进的想法。

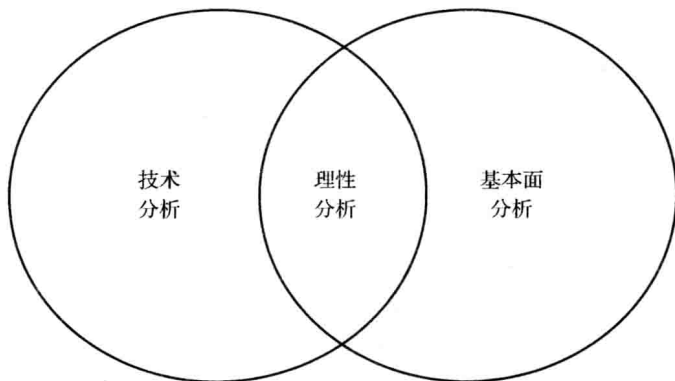


图 1—1 理性分析

布林格先生根据这样的设计理念，以均线为基础，设计出了布林线指标。他本人对布林线的定义为：布林线就是股价运行附近的通道。如图 1—2 所示，图中包裹着 K 线的三条曲线即为布林线指标。

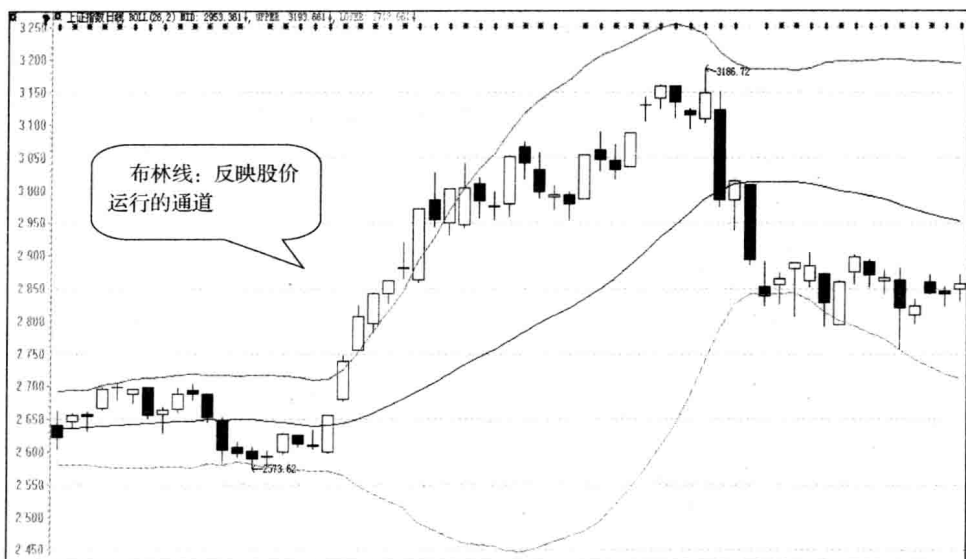


图 1—2 布林线指标

1.1.2 布林线的组成

如图 1—3 所示，布林线由上轨线、中轨线、下轨线组成。它通过股价与这三条曲线之间的运动关系来分析股价的走势变化。

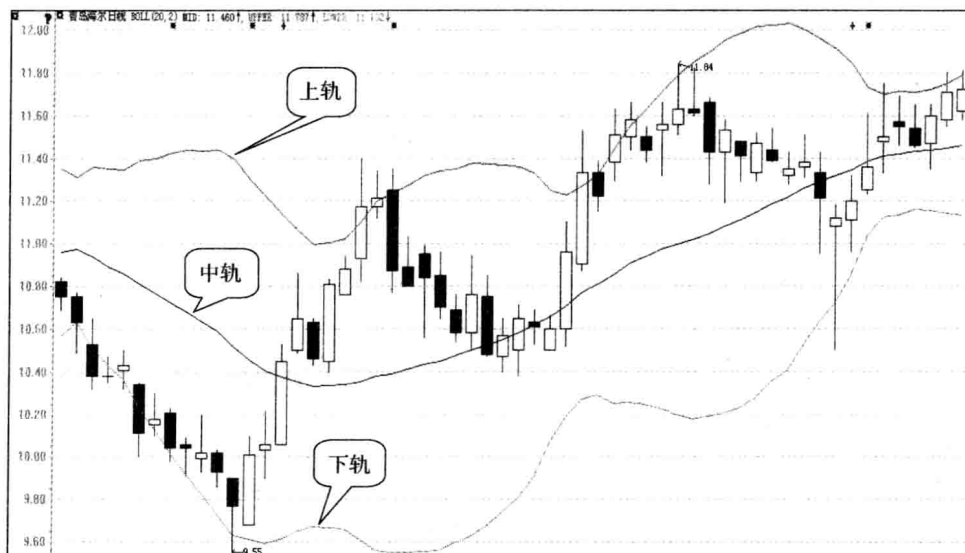


图 1—3 布林线指标

布林线指标的中轨是股价的一条均线。均线表现了股价运行的平均水平，同时反映出股价的整体运行方向。

布林线指标的上轨和下轨构成了股价运行的通道。从图中可以看到，K线大部分时间在通道内运行。每一次股价触及下轨线时，都有较大概率受到下轨线支撑，股价将可能再次向上。同样，每一次股价触及上轨线时，都有较大概率遇到上轨线的阻力，股价将可能向下。

1.2 布林线的基础构成

1.2.1 布林线的中轨

布林线的中轨实际上是股价的均线。均线表现了股价运行的平均水平，在布林线指标中，均线也处于三条曲线的中心位置。确定中轨的一个问题是，均线的周期选择多少，即用多少日均线作为布林线的中轨？实践表明，均线参数太小，则股价与均线的交叉过于频繁；均线参数太大，则均线太过迟钝，体现的买卖时机过于滞后。布林格先生选择了 20 日均线作为标准的布林线的中轨。

如图 1—4 所示，一段股价走势配合了该股的 10 日均线。可以看到，作为中轨，10 日均线过于灵敏，被股价多次穿透。

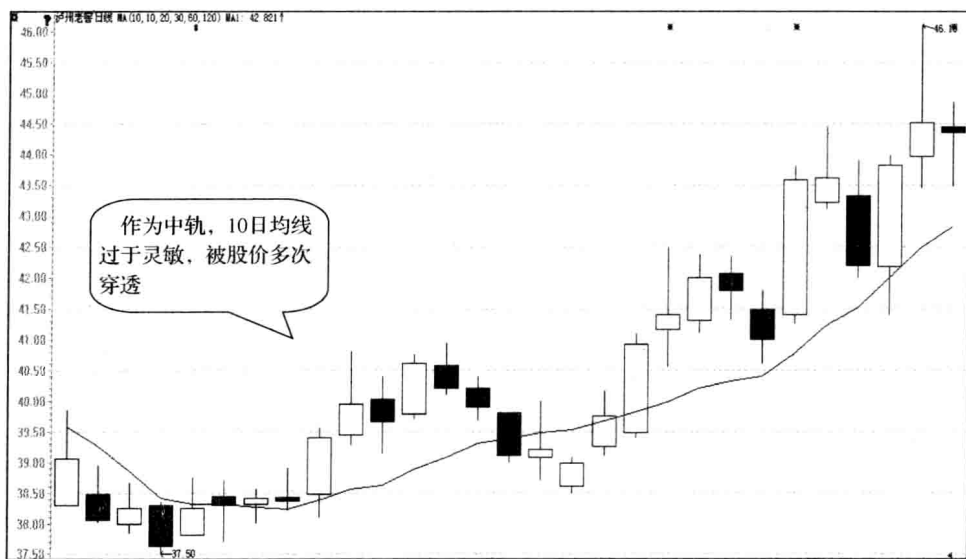


图 1—4 10 日均线作为中轨

如图 1—5 所示，将这一段股价走势配合该股的 60 日均线。可以看到，作为中轨，60 日均线过于迟钝，不能及时体现股价波动。

如图 1—6 所示，将股价走势配合该股的 20 日均线。每一个自然月约有 20 个股

票交易日，因此，20日均线反映了股价的月度均价走势，也被称为月线。可以看到，20日均线更合适地体现了股价中期的突破与支撑。

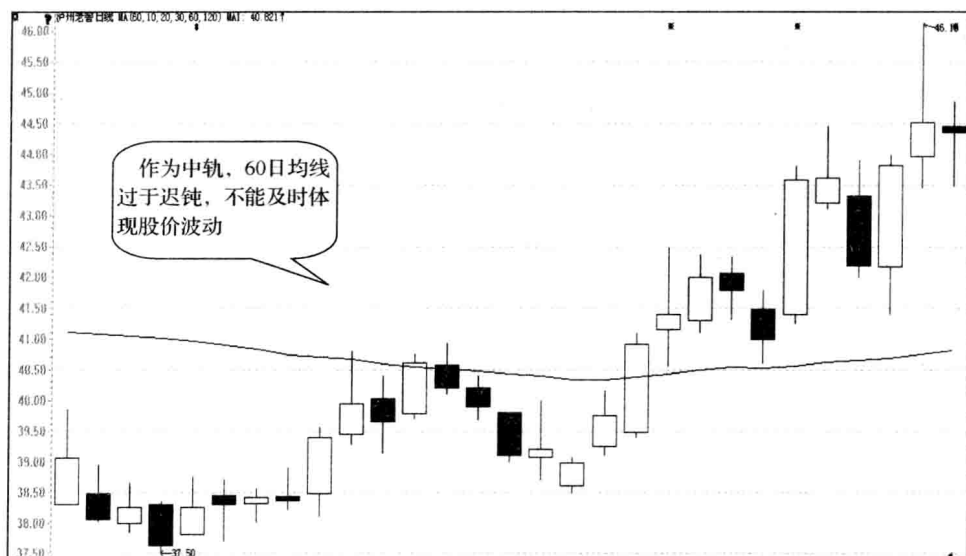


图 1—5 60 日均线作为中轨

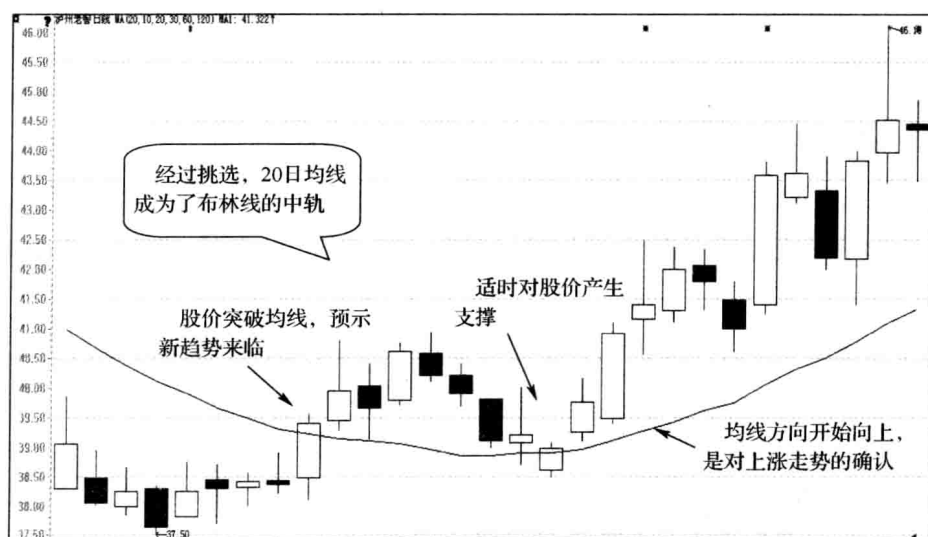


图 1—6 20 日均线作为中轨