



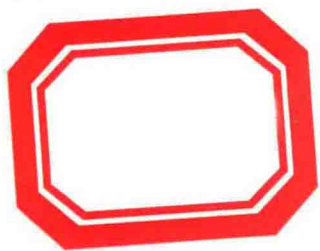
一名一家一设计一速一递一系一列一

酒店空间 设计速递

HOTEL SPACE DESIGN

本书编委会编

中国林业出版社



D E S I G N | 家 | 设 | C L A S S I C S | 速 | 递 |

酒店空间设计速递

HOTEL SPACE

● 本书编委会 编

图书在版编目 (C I P) 数据

酒店设计速递 / 《酒店设计速递》编委会编. -- 北京: 中国林业出版社, 2014.6
(名家设计速递系列)
ISBN 978-7-5038-7556-4

I. ①酒… II. ①酒… III. ①饭店-建筑设计-世界-图集 IV. ①TU247.4-64

中国版本图书馆CIP数据核字(2014)第133080号

本书编委会

◎ 编委会成员名单

选题策划: 金堂奖出版中心

编写成员: 张寒隽 郭海娇 高囡囡 王超 刘杰 孙宇 李一茹
姜琳 赵天一 李成伟 王琳琳 王为伟 李金斤 王明明
石芳 王博 徐健 齐碧 阮秋艳 王野 刘洋

中国林业出版社 · 建筑与家居出版中心

策 划: 纪 亮

责任编辑: 李丝丝

出版: 中国林业出版社

(100009 北京西城区德内大街刘海胡同7号)

<http://lycb.forestry.gov.cn/>

E-mail: cfphz@public.bta.net.cn

电话: (010) 8322 5283

发行: 中国林业出版社

印刷: 北京利丰雅高长城印刷有限公司

版次: 2014年8月第1版

印次: 2014年8月第1次

开本: 230mm×300mm, 1/16

印张: 8.5

字数: 100千字

定价: 169.00元

建筑读库

涵盖建筑、室内设计与装修、景观、园林、植物等类型电子读物的移动阅读平台。

功能特色：

1. 标记批注——随看随记，用颜色标重点，写心得体会。
2. 智能播放——书签、分享、自动记录上次观看位置；贴心阅读，同步周到。
3. 随时下载——海量内容，安装后即可下载；随身携带，方便快捷。
4. 音视频多媒体——有声有色，让读书立体起来，丰富起来！



在这里，建筑、景观、园林设计师们可以找到国内外最新、最热、最顶尖设计师的设计作品，上万个设计项目任您过目；业主们可以找到各式各样符合自己需求的设计风格，家装、庭院、花园，中式、欧式、混搭、田园……应有尽有；花草植物爱好者能了解到最具权威性的知识，欣赏、研究、栽培，全面剖析……海量阅读内容，丰富阅读体验，建筑读库——满足您。





CONTENTS

目录

Hotel

厦门源昌凯宾斯基大酒店	Yuanchang Kempinski Xiamen	• 002
上海浦东文华东方酒店	Mandarin Oriental Pudong Shanghai	• 010
北京趣舍酒店	Qushe Art Hotel	• 020
北京寿州大饭店	Beijing Shouzhou Hotel	• 026
H-Luxury 酒店	H-LUXURY RESORT HOTEL	• 038
上虞宾馆	Shangyu Hotel	• 044
木马酒店	Trojans Hotel	• 052
湖滨四季春酒店	HuBin Spring Season Hotel	• 058
瑞豪水心精品酒店	RuiHao ShuiXin Hotel	• 070
珠海嘉远世纪酒店	Fortune Century Hotel	• 076
STARRY 星栈设计酒店	STARRY Design Hotel	• 084
重庆中海可丽酒店	China Overseas KeLi Hotel	• 092
长白山万达假日度假酒店	Wanda Holiday Inn Resort-Changbai Mountain	• 098
重庆俊悻酒店	Chongqing JunYi Hotel	• 102
安徽银桥金陵大饭店	Yinqiao Jinling Grand Hotel Anhui	• 110
广东阳江戴斯国际度假酒店	YangJiang HaiYun Days Hotel	• 114
南通东恒盛国际大酒店	Nantong Haimen East Hengsheng Kokusai Hotel	• 120
天津津卫大酒店	JinWei Hotel	• 128
铂晶：雕琢晶致	Platinum Crystal-Carved Crystal Induced	• 132
雅安汉源金鑫大酒店	YaAn HanYuan JinXin Hotel	• 138



Hotel

酒店空间



厦 门源昌凯宾斯基大酒店
Yancheng Kempinski Xiamen



上 海浦东文华东方酒店
Mandarin Oriental Pudong Shanghai



北 京趣舍酒店
Qushe Art Hotel



北 京寿州大饭店
Beijing Shouzhou Hotel



H-Luxury 酒店
H-LUXURY RESORT HOTEL



上 虞 宾 馆
Shangyu Hotel



木 马 酒 店
Trojaus Hotel



湖 滨四季春酒店
Hu Bin Spring Season Hotel



瑞 豪水心精品酒店
Ruihao ShuiXin Hotel



珠 海嘉远世纪酒店
Fortune Century Hotel



STARRY 星栈设计酒店
STARRY Design Hotel



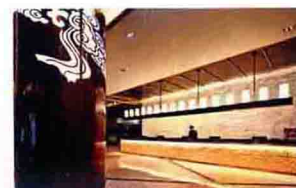
重 庆中海可丽酒店
China Overseas KeLi Hotel



长 白山万达假日度假酒店
Wanda Holiday Inn Resort Chongbin Mountain



重 庆俊逸酒店
Chongqing Junyi Hotel



安 徽银桥金陵大饭店
Yinqiao-Jinding Grand Hotel Anhui



广 东阳江戴斯国际度假酒店
Yangjiang HaiYun Days Hotel



南 通东恒盛国际大酒店
Nantong Hengsheng International Hotel



天 津津卫大酒店
Tianjin JinWei Hotel



广 州纺织城逸景酒店
YDSU Hotel (Guangzhou Textile City)



雅 安汉源金鑫大酒店
Ya'an HanYuan JinXin Hotel

参评机构名/设计师名:

YAC 杨邦胜酒店设计顾问公司/

YAC YANGBANGSHENG (INTERNATIONAL)
HOTEL DESIGN CONSULTANTS LTD

简介:

所获奖项: 亚太空间设计师协会—“中国最具影响力的五大设计事务所”、“亚太室内

设计双年大奖”、中国室内设计20年(1989-2009) 20强设计团队、中国饭店业中国酒店设计至尊荣誉大奖—“中国酒店设计最具竞争力品牌”、金堂奖中国室内设计年度评选“海外设计市场拓展奖”。

成功案例: 成都岷山饭店、三亚国光豪生度假酒店、越南头顿铂尔曼酒店、厦门源昌凯宾斯基大酒店、三亚海棠湾9号等。

厦门源昌凯宾斯基大酒店

Yuanchang Kempinski Xiamen

A 项目定位 Design Proposition

酒店设计秉承了“凯宾斯基”这一欧洲最古老酒店品牌的奢华与经典,以米黄、深棕为色彩主调,设计用材注重高贵质感,彰显其厚重、沉稳、不事浮夸的品牌风范。同时,将代表地域特色的文化元素和谐地融入其中,带来更深层次的文化共鸣和尊贵体验。

B 环境风格 Creativity & Aesthetics

该项目坐落于风景旖旎的海滨城市厦门,帆船形态的建筑外观和玻璃幕墙极具视觉效果,是当地标志性建筑。设计中运用中式花格作为背景和屏风,展现中式特色的同时也衬托出庄重高贵感。中餐厅中,灯笼、茶具、中式木椅、珠帘水晶灯以及背景墙上妖娆的花朵在这种沉静的色调中共同演绎了一场茶文化的内敛奢华。客房色调柔和,雍容典雅,为疲惫一天的商旅人士提供了一个温馨的休憩所在。

C 空间布局 Space Planning

酒店大堂挑高17米,为避免大面积深色的压抑感,采用大量弧线及圆形作为空间的区隔和装饰。从天花垂直而下的圆柱形酒塔与圆形楼梯接口及大堂吧台对应,增添丰富感,构成这个高尺度空间的视觉主线。

D 设计选材 Materials & Cost Effectiveness

主要材料: 贝砂金、金世纪、木纹玉石、意大利木纹石、美国酸枝、黑檀木。

E 使用效果 Fidelity to Client

满意度高。



项目名称_厦门源昌凯宾斯基大酒店

主案设计_杨邦胜

参与设计师_陈岸云等

项目地点_福建厦门市

项目面积_71000平方米

投资金额_20000万元

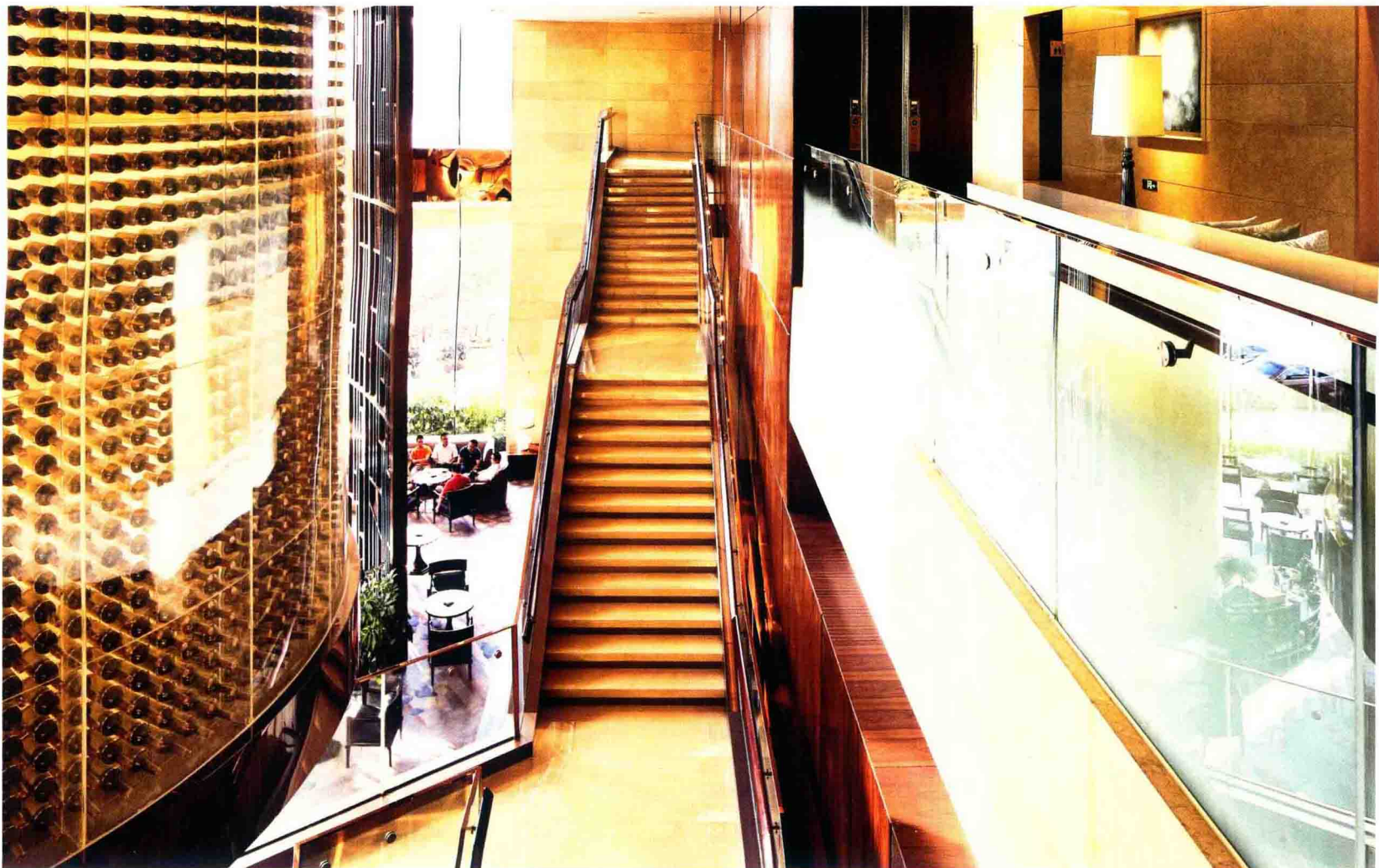


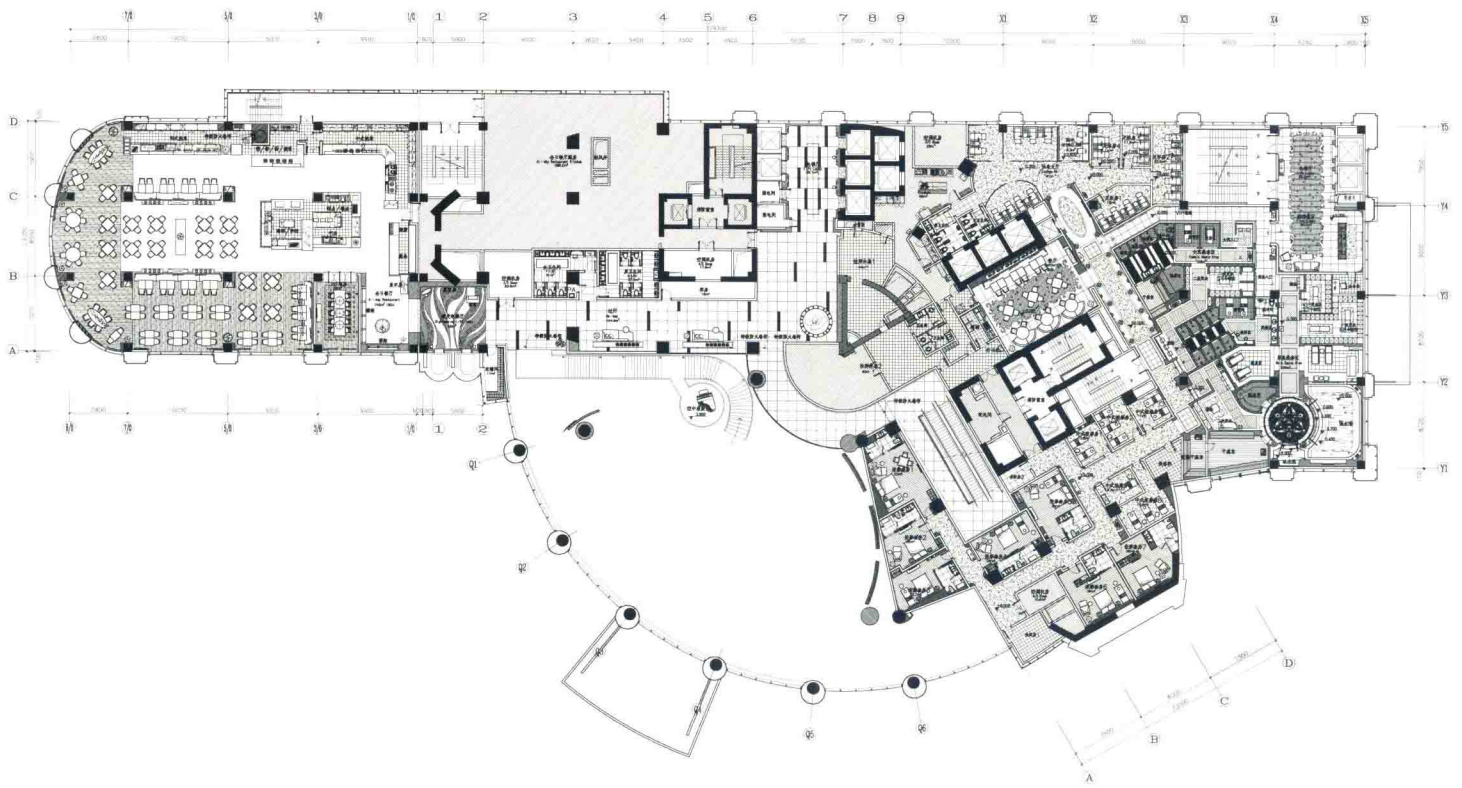






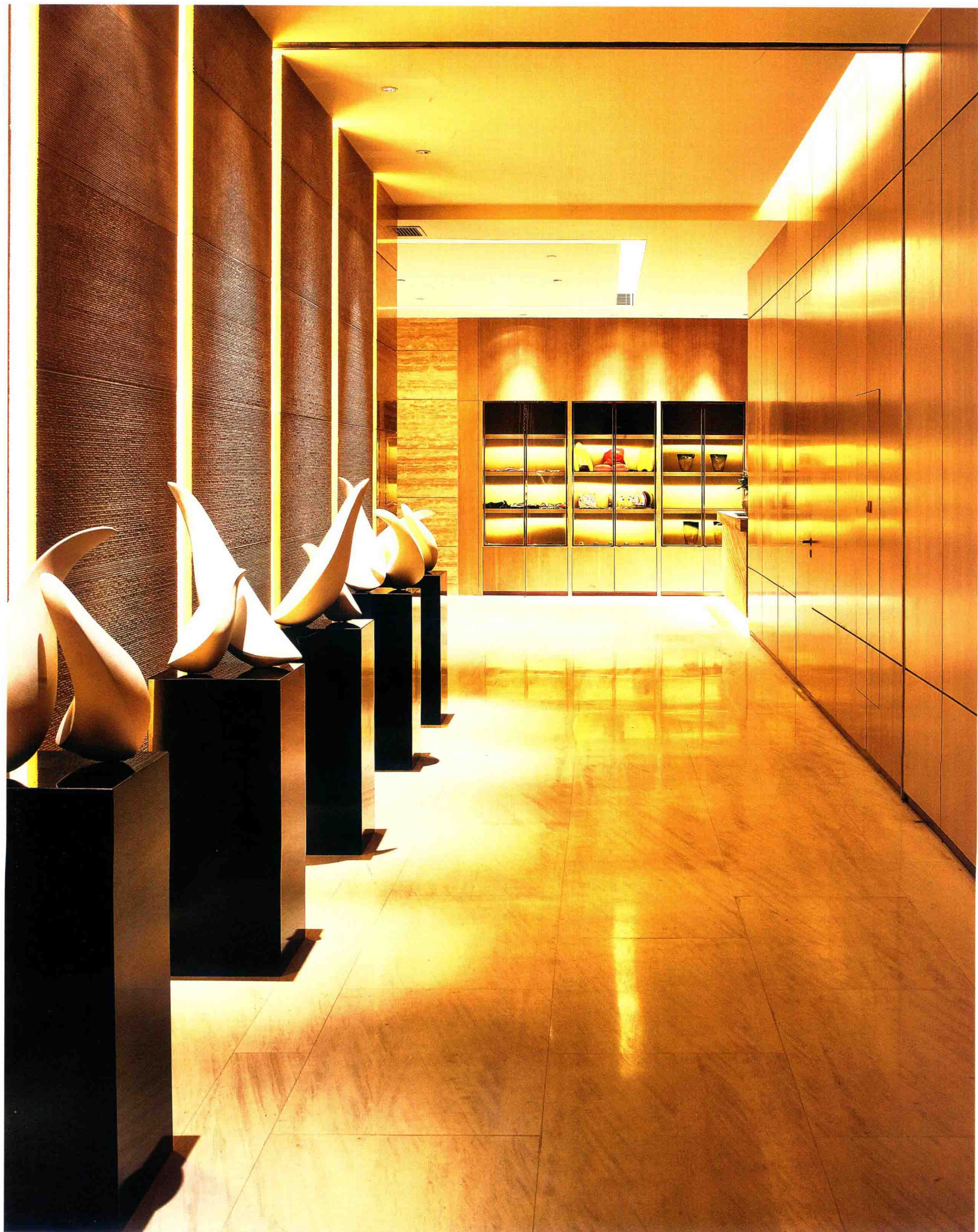
一层平面图

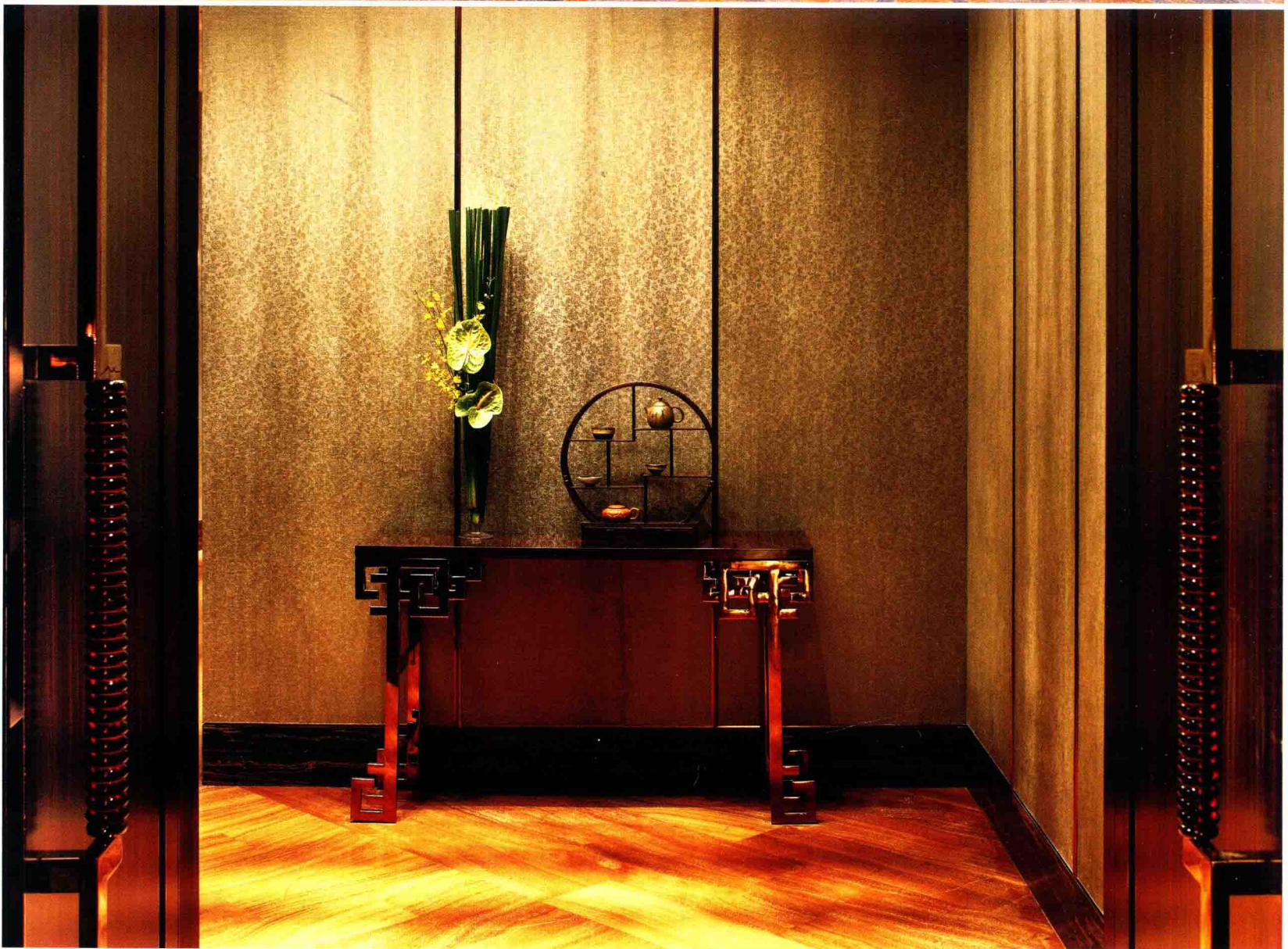




二层平面图









上海浦东文华东方酒店

Mandarin Oriental Pudong Shanghai

A 项目定位 Design Proposition

上海文华东方是文华东方酒店集团入驻国内市场的第一家商务酒店。这也是文华东方集团第一次与国内室内设计团队合作。精巧的设计体现了完美的东方传承。

B 环境风格 Creativity & Aesthetics

设计师将项目的室内表现从色彩，风格以及设计手法上与其他酒店区别开来，经过前期分析和定位，将灵感来源做了仔细的筛选和提炼：黄浦江粼粼的波光、上海前卫的城市建筑、古旧里弄的玻璃窗格和梧桐树下的墨韵书香等等，以此转化成具体的设计元素贯穿于整个酒店的设计中。

C 空间布局 Space Planning

首先，在空间中大量使用现代简洁的线条和造型流畅的家具，使整个空间充满现代气息；其次，结合地域特色，用隐喻的手法将具有上海特色元素的黄浦江、屏风、窗格等融入整个设计中，让人不经意间就能发现隐匿在浓烈现代气息中的东方情怀。

D 设计选材 Materials & Cost Effectiveness

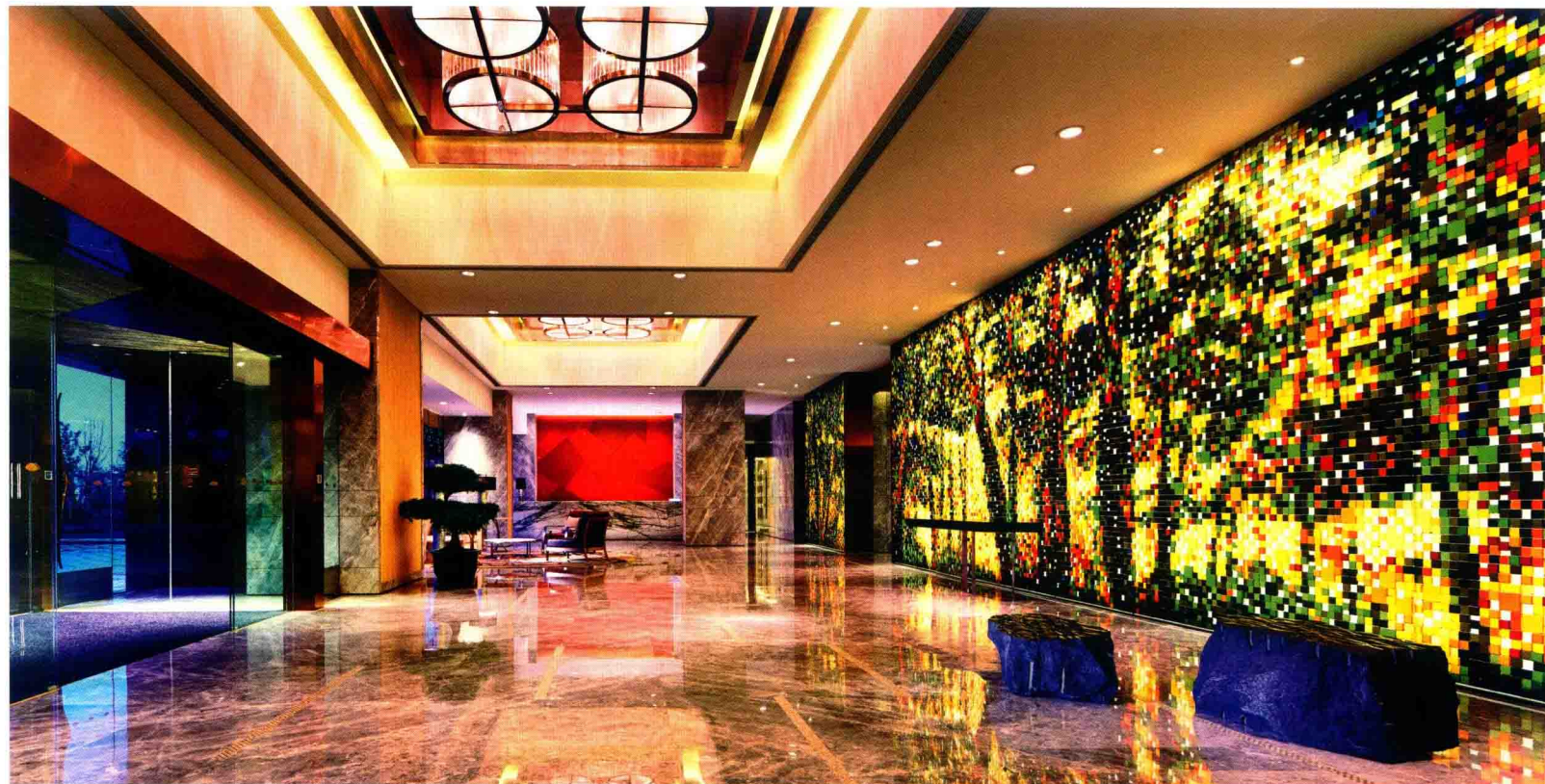
再次，运用尺度夸张的造型和精美的艺术品，营造出高雅的艺术氛围；最后，设计师跳出浓重的色彩和统一的色调，大量采用缤纷柔和的半透明材质，使原本长而窄的公共空间变得通透而开阔。

E 使用效果 Fidelity to Client

上海浦东文华东方酒店设计风格充满着东方文化灵韵，与上海规模最大的中国当代艺术品典藏相结合，尽情演绎着奢华、优雅的江畔格调与气息。



项目名称_上海浦东文华东方酒店
主案设计_姜峰
参与设计师_袁晓云、黄日金、张超明
项目地点_上海 浦东新区
项目面积_66000平方米
投资金额_52000万元







行政酒廊平面布置图

