

铁手◎编著

精/准/捕/捉/交/易/信/号 / 高/手/进/阶/必/读/教/程

看盘 细节

DETAILS OF
STOCK MARKET

铁手
最新力作

技术方法就是那么一点东西，人尽皆知，
但为何有人能成为市场的赢家，而有人却永远是待宰羔羊？
凡人与高手不过一线之隔，成败奥妙尽在“细节”两字。

SPM

南方出版传媒

广东经济出版社

铁手◎编著

精/准/捕/捉/交/易/信/号 / 高/手/进/阶/必/读/教/程

看盘 细节

DETAILS OF
STOCK MARKET

铁手
最新力作

SPM

南方出版传媒

广东经济出版社

·广州·

图书在版编目 (CIP) 数据

看盘细节/ 铁手编著. —广州: 广东经济出版社, 2014. 12
ISBN 978 - 7 - 5454 - 3634 - 1

I. ①看… II. ①铁… III. ①股票投资 - 基本知识 IV. ①
F830.91

中国版本图书馆 CIP 数据核字 (2014) 第 241998 号

出版 发行	广东经济出版社 (广州市环市东路水荫路 11 号 11 ~ 12 楼)
经销	全国新华书店
印刷	广东新华印刷有限公司 (广东省佛山市南海区盐步河东中心路)
开本	730 毫米 × 1020 毫米 1/16
印张	18.5
字数	246 000 字
版次	2014 年 12 月第 1 版
印次	2014 年 12 月第 1 次
印数	1 ~ 5 000 册
书号	ISBN 978 - 7 - 5454 - 3634 - 1
定价	45.00 元

如发现印装质量问题, 影响阅读, 请与承印厂联系调换。

发行部地址: 广州市环市东路水荫路 11 号 11 楼

电话: (020) 38306055 38306107 邮政编码: 510075

邮购地址: 广州市环市东路水荫路 11 号 11 楼

电话: (020) 37601950 营销网址: <http://www.gebook.com>

广东经济出版社新浪官方微博: <http://e.weibo.com/gebook>

广东经济出版社常年法律顾问: 何剑桥律师

· 版权所有 翻印必究 ·

合格交易者的成长之路

(代序)

初入股市的投资者，最关注的莫过于盘面的细节，尤其是分时图中的细节，常常会为细节所困扰，也常常作出错误的决定。例如，在慢慢跌势中突然出现一个涨停（慢慢跌势是看不到的，看到的只是涨停这一细节），新手投资者经不住诱惑，追涨介入。不料，次日该股却大幅低开（又是细节），迅速抹除了账面利润。由于投资者入场时抱有美好的愿望，当实际走势与之形成冲突时，便会变得手足无措，不知道该如何面对。结果，随着股价不断走低（还是细节），投资者逐渐陷入被套牢的泥潭中，无法自拔。

出师不利，有些投资者就会痛定思痛，开始努力学习，积极提高自己的技术分析水平。在这一阶段，盘面细节开始被忽略，技术分析的常用手法成为投资者看盘的主要武器，如早晨之星、黄昏之星之类的K线组合，如W底、M头之类的K线形态，还有种类数不胜数的各种技术指标。可惜，对于大多数投资者而言，这些技术分析手法就像段誉的六脉神剑，时灵时不灵，也不值得依靠。

既然如此，投资者只能再次反思，由此就可能会发现技术分析在涨势中成功率较高、在跌势中成功率较低。也就是说，投资者开始发现“势”的重要性。到达这个境界，投资者只要能够控制自己的情绪，严格地进行“顺势交易”，获利就已经不是困难的事情了。

这通常是投资者成长的第一阶段：由小而大，由细节而整体。至此，可以说投资者真正入门了。

接下来，投资者最经常面对的问题是：交易的成功率（即获利交易占总交易的比例）确实明显提升了，不过赢利的能力依然不高。尤其是在牛市之中，很多初入市的投资者赚的钱都比这些已经入门的投资者多。

这必然会再次引起投资者的反思，由此开始了技术分析优化之路。首先，投资者会更加深刻地理解技术的本质：所谓见底信号、看涨信号，只是股价后市上涨的概率较高；相反，见顶信号、看跌信号，表示股价后市下跌的概率较高。在此基础上，投资者就会有选择性地使用技术分析的方法，不再追求把握盘面上的所有技术信号。由此，一套完整的交易系统可能就会初步成形了。

随着这些被挑选出来的技术分析方法的频繁使用，投资者越来越熟悉这些方法，开始感知到其内在多空力量的变化及其对行情走势的影响。为了进一步了解其中的细微变化，投资者对盘面细节重新产生兴趣。通过分析研究这些盘面细节，努力挖掘其中内含或者隐藏的股价波动根源，从而避免被技术分析的表面现象所迷惑。

这通常是投资者成长的第二阶段：由大而小，由整体重归细节。到达这一阶段，才可以说投资者接近合格交易者的要求了。

通过此次盘面细节的研究（与初入市研究盘面细节不同），投资者如果能够形成分辨股价正常波动与异常波动的能力，就能提升大周期（相比盘面细节而言，1分钟走势都可能是大周期）技术分析的精准度，当然也就提高了实战交易的赢利能力。至此，投资者将整体和细节融合为一体，不会因整体而忽视细节，也不会因细节而看不清整体，如此才算是真正成长为合格的交易者了。

当然，上述成长过程只是为了方便描述而进行的归纳总结。实际上，有些投资者可以跨越性成长，很快就能进行有效的交易；有些投资者则无力突破，始终在情绪化交易中轮回。尽管如此，进行这样的理论性描述还是很有必要，这不仅可以为新入场的投资者提供一种成长的方式，还可以为迷茫中的投资者整理一下思路，从而协助他们早日成长为一名合格的交易者。

铁手

2011年11月28日

目 录

CONTENTS

细节一：跳空高开 1

1. 跳空高开的原因 // 1
2. 逆势跳空高开 // 4
3. 逆大盘跳空高开 // 6
4. 巨量跳空高开 // 9
5. 大幅跳空高开 // 12

细节二：跳空低开 14

1. 跳空低开的原因 // 14
 2. 逆势跳空低开 // 17
 3. 逆大盘跳空低开 // 19
 4. 放量跳空低开 // 23
 5. 大幅跳空低开 // 25
- 拓展阅读 缺口 // 29

细节三：开盘拉升

32

1. 高开拉升 // 33
2. 低开拉升 // 35
3. 平开拉升 // 39
4. 逆势高走 // 43
5. 逆大盘高走 // 46

拓展阅读 开盘三线与开盘两线 // 48

细节四：开盘打压

50

1. 低开打压 // 50
2. 高开打压 // 53
3. 平开打压 // 56
4. 逆势低走 // 59
5. 逆大盘低走 // 62

拓展阅读 开盘定性法 // 64

细节五：分时支撑线

67

1. 均价线支撑 // 67
2. 高低点支撑 // 71

细节六：分时压力线

75

1. 均价线压力 // 75
2. 高低点压力 // 78

3. 支撑线与压力线的相互转化 // 80
拓展阅读 分时图分析的维度 // 82

细节七：量比线

92

1. 双线向上 // 92
2. 双线相对 //97
3. 双线分离 //100
4. 双线向下 //103

细节八：异常挂单

108

1. 上压单 // 108
2. 下托单 //112
3. 差价单 // 116
4. 封闭单 // 119
5. 挂单量异常 // 122

细节九：异常交易

127

1. 放量扫单 // 128
 2. 间歇放量 // 134
 3. 日内天量 // 138
 4. 单笔破位 // 143
- 拓展阅读 解读大手笔买卖单 // 148

细节十：集合竞价

151

1. 集合竞价阶段价量齐升 // 153
2. 集合竞价阶段量升价跌 // 155
3. 集合竞价阶段价升量平 // 159
4. 集合竞价阶段地量 // 162
5. 集合竞价阶段价平 // 165
6. 集合竞价两阶段对比异常 // 170

细节十一：内外盘

175

1. 内盘大，股价不跌 // 177
 2. 外盘大，股价不涨 // 180
 3. 内外盘均衡，股价上涨 // 183
 4. 内外盘均衡，股价下跌 // 185
- 拓展阅读 内外盘的含义 // 188

细节十二：分价表

191

1. 密集成交区 // 191
 2. 支撑与压力 // 195
- 拓展阅读 常见的阻力位与支撑位 // 201

细节十三：尾盘拉升

204

1. 跌势中的尾盘拉升 // 204
2. 涨势中的尾盘拉升 // 208

细节十四：尾盘打压

213

1. 涨势中的尾盘打压 // 214
2. 跌势中的尾盘打压 // 217

细节十五：涨停板

222

1. 涨停的时间 // 222
 2. 涨停的量能 // 227
 3. 涨停开板 // 235
 4. 涨停出现的位置 // 239
- 拓展阅读 如何在涨停板上买股票 // 245

细节十六：股价波动时间

249

1. 上涨时间 // 249
2. 回调时间 // 252
3. 下跌时间 // 256
4. 反弹时间 // 258

细节十七：股价波动幅度

262

1. 上涨幅度 // 262
2. 回调幅度 // 263
3. 下跌幅度 // 267
4. 反弹幅度 // 267

细节十八：股价波动角度

272

1. 上涨角度 // 272
2. 下跌角度 // 277
3. 上涨角度与下跌角度的对比 // 281

细节一：跳空高开

一根 K 线包括四个重要的价位：开盘价、收盘价、最高价和最低价。其中，收盘价是技术分析的主要依据，其重要性自然不言而喻。至于开盘价，通常为投资者所忽略，认为其没有多少参考价值。其实，开盘价能够有效影响当日的行情走势，投资者应该进行关注。

开盘价，是指某种证券在证券交易所每个营业日的第一笔交易的成交价。根据开盘价格的高低，可以将开盘价分为跳空高开、跳空低开以及平开三种情况。

跳空高开，是指当日的开盘价高于前一交易日的收盘价，意味着开盘时多空力量失衡，多方占优。那么，跳空高开的缺口越大，多方占据的优势自然就越大。在执行涨停板制度的背景下，跳空高开的最大限度就是直接开盘涨停。

1. 跳空高开的原因

通常而言，正常跳空高开属于看涨信号，其参考价值相对有限，投资者不必过多关注。所谓正常的跳空高开，是指跳空高开的幅度、成交量等没有明显异常，其主要基于以下三个原因而出现：

(1) 延续此前一个交易日的涨势。

(2) 跟随大盘的高开而适度高开（何为适度，没有明确的定义，以感觉不突兀为准）。

(3) 当日开盘前出现明显的利好。所谓明显的利好，是指众所周知的利好消息。比如2008年4月24日突发的印花税行情，个股大盘集体出现大幅度跳空高开。

由此可以反推出，只要出现涨幅、成交量等异动或者不是因为上述三个原因而出现的跳空高开都属于盘口异常。此类异常的跳空高开，多是由于主力活动而引起的（所谓主力，是指影响股价波动的主要力量，并非特制庄家），值得投资者重点关注。如果我们可以有效利用这些极个别的细微的盘面异动，就能够预判出市场的发展趋势与结果，从而掌握更多的主动权，为成长为炒股高手奠定扎实的基础。

【案例】

下面让我们看一个正常跳空高开的例子。图1是明星电力2011年10月27日的分时走势图，图2是上证指数当日的分时图，图3是明星电力当日的K线走势图。通过对照这三张图以及翻看当日该股的相关新闻可以发现：

(1) 在当日跳空高开之前，该股连续两个交易日出现阳线上涨。也就是说，此次跳空高开延续了此前一个交易日的涨势。

(2) 当日上证指数也是跳空高开。换言之，此次跳空高开跟随大盘的高开而出现。

(3) 当日该股跳空高开的幅度为0.74%，略微强于大盘的0.21%，属于适度高开的范围。

(4) 该股并无利好消息出现。

通过这些分析，可以看出该股此次的跳空高开只是顺大盘之势而出现，并没有明显的异动迹象，其参考价值较低。投资者如果对该股感兴趣，应该从其他的角度进行分析，看看是否有值得介入的依据。

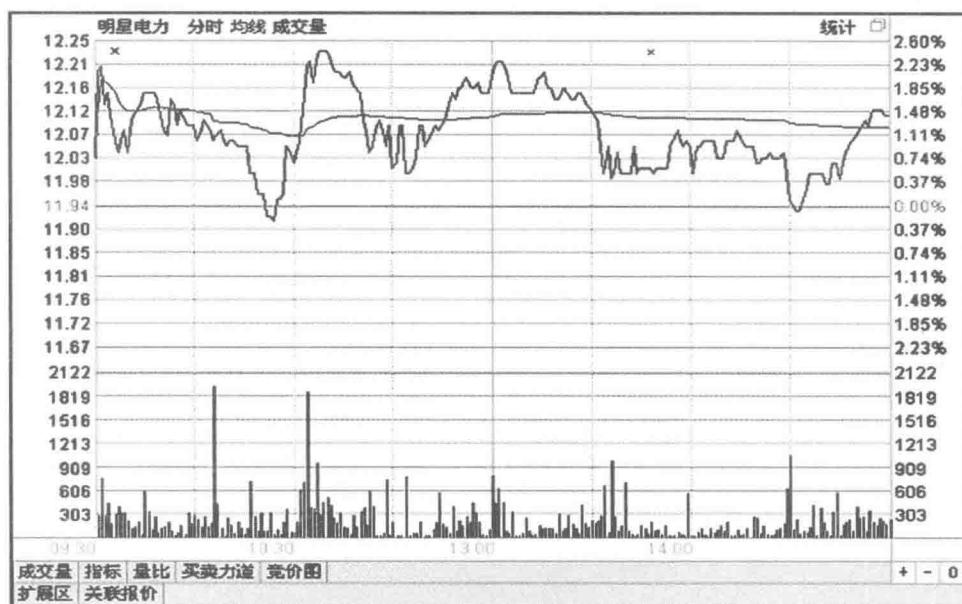


图1 明星电力 (600101)

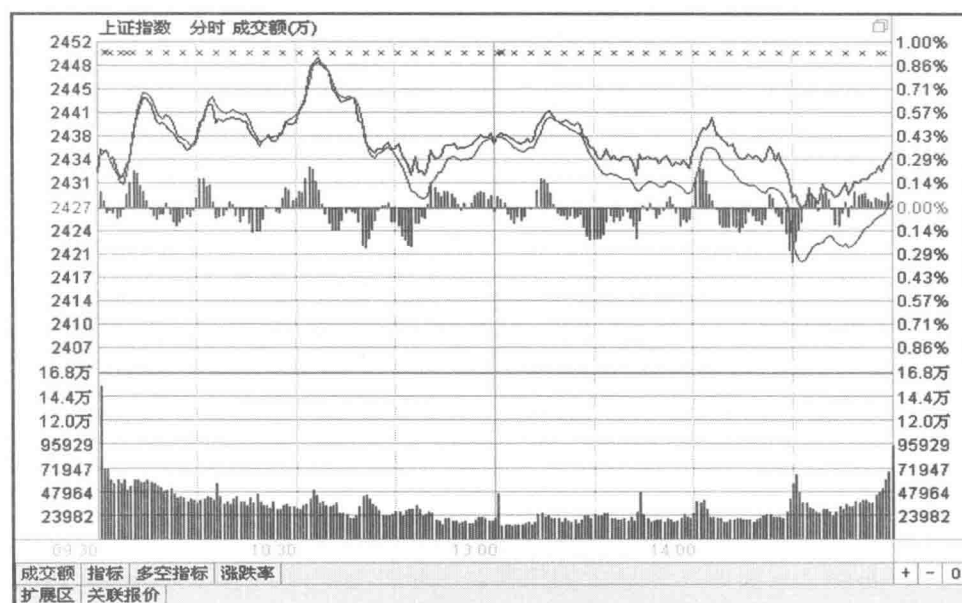


图2 上证指数 (999999)

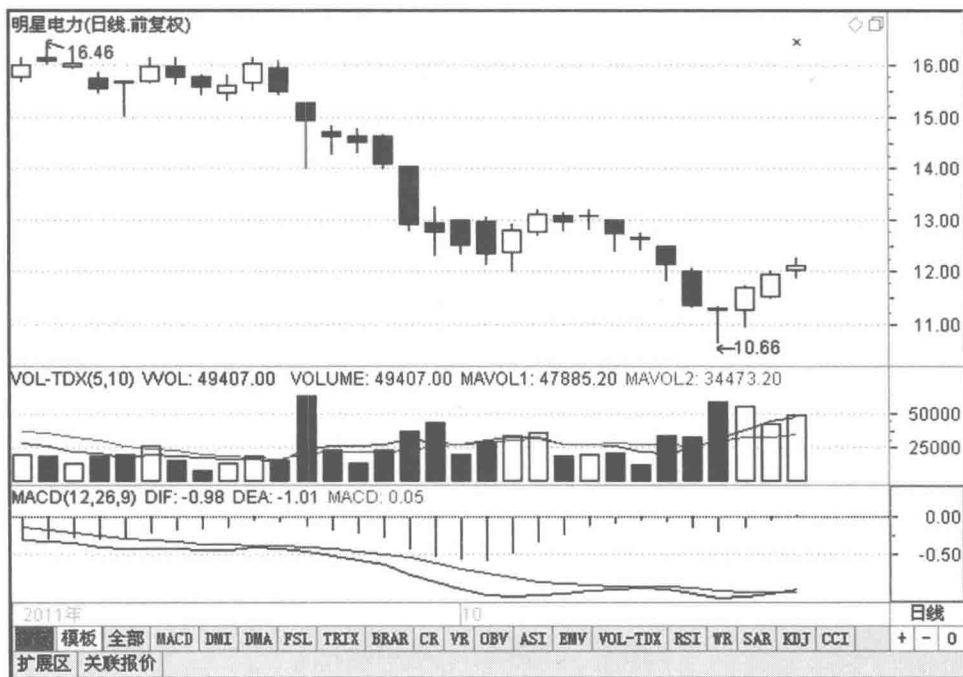


图3 明星电力(600101)

2. 逆势跳空高开

延续此前一个交易日的涨势跳空高开，属于正常的盘口走势。那么，如果跳空高开出现在一个下跌交易日（不论是以阴线报收还是以阳线报收）之后，就属于盘口异动。出现这样的盘口异动，意味着此前跌势的停顿。至于是否能就此进入涨势，还需要结合实际走势进行具体分析。

一般而言，根据个股所处的位置，逆势跳空高开具有如下指向作用：

(1) 如果逆势跳空高开出现在一波涨势的回调行情中，意味着回调行情结束，后市上涨的可能性较高。

(2) 如果逆势跳空高开出现在一波整理行情的压力位附近，意味着整理行情接近尾声，后市向上突破的可能性较高。

(3) 如果逆势跳空高开出现在一波整理行情的支撑位附近，意味着该支撑位有效，后市继续整理行情的可能性较高。

(4) 如果逆势跳空高开出现在一波跌势之中，意味着这波跌势告一段落，后市进入反弹行情的可能性较高。

【案例】

限于篇幅，下面让我们只看一个逆势跳空高开的实例。2011年10月26日，兴源过滤以3.21%的跌幅报收。次日，该股以超过5%的涨幅跳空高开，呈现出明显的盘面异动。观察此次异动出现的位置，恰好

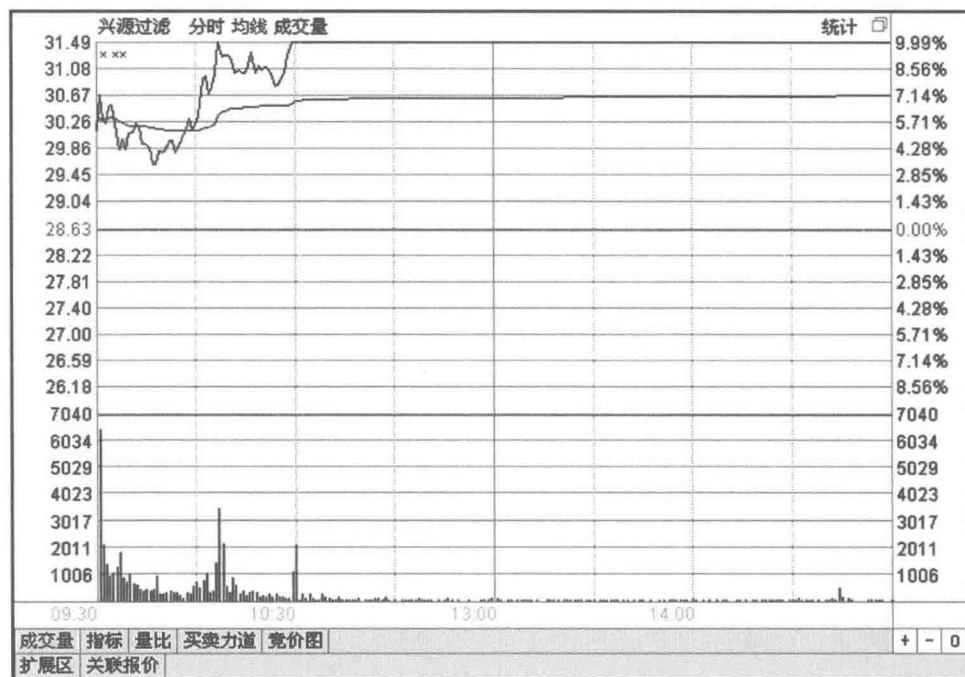


图4 兴源过滤 (300266)

出现在上市首日最高点形成的压力线附近，而且开盘价已经创出该股上市以来的新高。由此可以推断，该股后市向上突破的可能性很大。

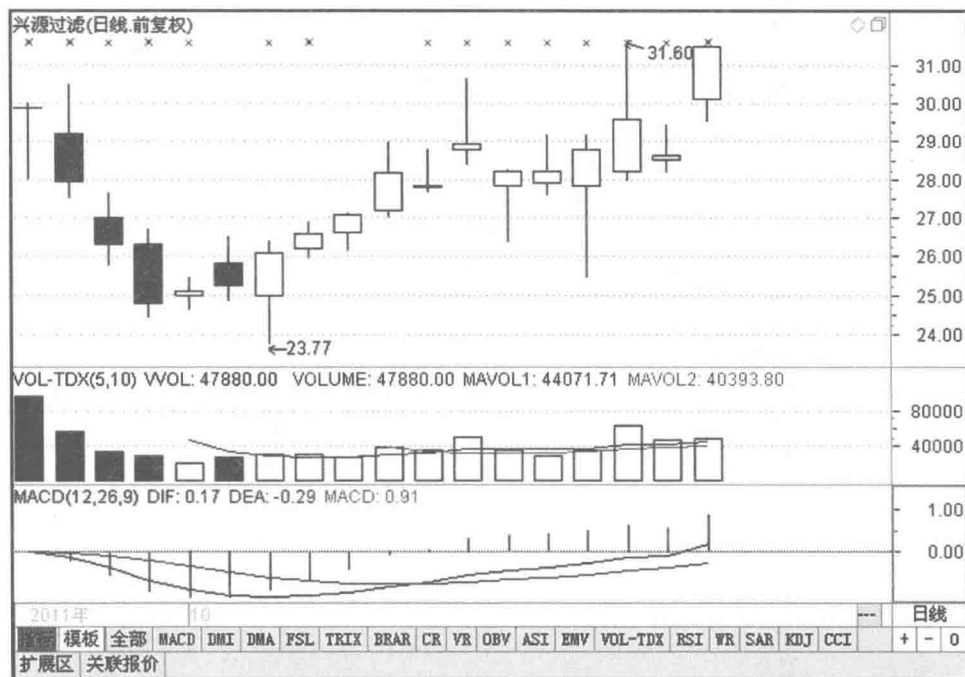


图5 兴源过滤 (300266)

3. 逆大盘跳空高开

跟随大盘的高开而适度高开，属于正常的盘口走势。那么，如果跟随大盘的高开而明显高开，即属于盘口异动（具体见下文大幅跳空高开）；另外，如果在大盘低开或者平开的时候，个股却跳空高开，同样属于盘口异动。逆大盘的跳空高开，意味着个股的走势开始具有独立性。至于这种独立性是祸是福，还需要投资者结合实际情况进行分析。