

珍本

中國古建築圖典

梁思成等攝

林洙編

北京出版社

中国营造学社梁思成等摄

中國古建築圖典

林洙 编

北京出版社

图书在版编目(CIP)数据

中国古建筑图典/林洙编.-北京:北京出版社,1999.1
ISBN 7-200-03695-1

I.中… II.林… III.古建筑-建筑艺术-中国-图集 IV.TU-881.2

中国版本图书馆CIP数据核字(1999)第01812号

中国古建筑图典(全四卷)

林 洙 编

北京出版社 出版
(北京市北三环中路6号 100011)

北京出版社 总发行
新华书店 经销

高迪印务(北京)有限公司 制印

787×1092毫米 8开 300千字 129印张
1999年4月第1版 1999年4月第1次印刷

印 数: 1—3000

ISBN 7-200-03695-1/TU·11

国内定价: 3280.00元人民币

海外定价: 400.00美元

Picture Dictionary of Chinese Ancient Architecture

Compiled by Lin Zhu

Published by Beijing Publishing House

(6, Beisanhuan Zhonglu, Beijing)

Distributed by Xinhua Bookstores

Printing: Goody printing (Beijing) Co., LTD.

© All rights reserved. No part of this book may be reproduced, in any form or by any means, without permission in writing from the publisher.

中華建策、全球之寶、先驅者。

經學、學社、披荆斬棘、出沒為業、調查

研究、爬梳典籍、剝垢磨光、始震世界。

復經戰亂、圖圯遺存、水浸經年、數經遺

散、廣泛收集、為屬不易、世紀之交、特為介紹。

展覽、其、悅、其、意、義、唯、望、我、廣、大、社、會

之人士、與、我、華、學、子、愛、我、中、華、保、我、魂

寶、也、先、師、德、為、辰、刻、新、使、德、中、華、花

好、美、日、益、光、輝、于、下

黃長編
五九年十一月
子劍橋



总目录 / 総目次 / CONTENTS

序 / PREFACE / 序文	(1-3)
河北 / HEBEI / 河北	(1-76)
山西 / SHANXI / 山西	(77-134)
北京 / BEIJING / 北京	(135-178)
河南 / HENAN / 河南	(179-228)
山东 / SHANDONG / 山東	(229-240)
陕西 / SHANXI / 陝西	(241-246)
江浙 / JIANGSU ZHEJIANG / 江浙	(247-254)
泉州 / QUANZHOU / 泉州	(255-268)
云南 / YUNNAN / 雲南	(269-312)
四川 / SICHUAN / 四川	(313-354)
民居 / DOMESTIC ARCHITECTURE / 民家	(355-420)
祠堂、会馆 / HALLS OF ANCESTRAL AND GUILD / 祠堂と会館	(421-446)
园林 / GARDENS / 庭園	(447-498)
城门、市中心建筑 / CITY GATE AND BUILDINGS IN THE CITY CENTER / 城門、市中心の建築	(499-530)
塔 / PAGODAS / 塔	(531-600)
桥 / BRIDGES / 橋	(601-618)
牌坊、影壁 / PAIFANG AND SPIRIT CREENS / 牌坊と影壁	(619-644)
陵墓 (阙、崖墓、明清陵、民间墓) / TOMBS / 陵墓 (闕、崖墓、明清代の陵、民間の墓)	(645-716)
石窟 / GROTTOS / 石窟	(717-740)
店面 / SHOP FRONT / 店構え	(741-770)
柱础、基座 / BASES / 柱礎、基座	(771-812)
栏杆 / RAILINGS / 欄干	(813-842)
外檐装修 / EXTERIOR CASEMENT / 外檐の造作	(843-882)
园门、漏窗 (江南园林) / GATE AND WINDOW IN GARDENS OF SOUTH JIANGSU / 園門、漏窗 (江南の庭園)	(883-916)
中国营造学社史略 / A BRIEF HISTORY OF CHINESE YINGZAO SOCIETY / 中国营造学社の歴史	(917-957)
后记 / POSTSCRIPT / 後記	(958)

中国古建筑图典

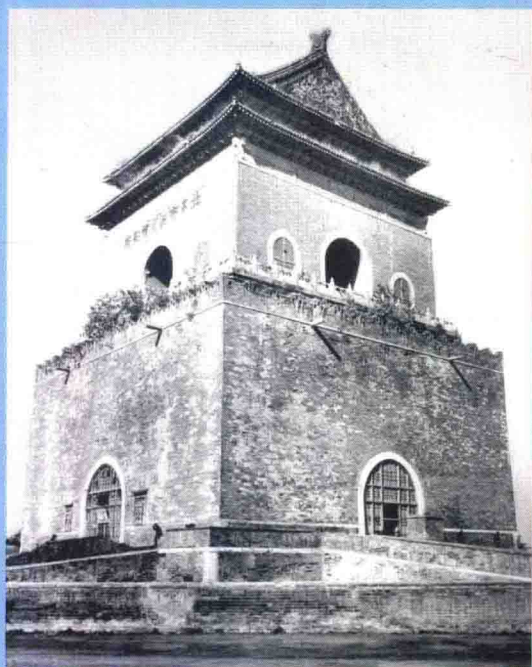
第三卷 目录

城门、市中心建筑

北平正阳门与箭楼瓮城	501
北平正阳门城楼南面	502
北平正阳门城楼山面	502
北平永定门炮楼城外面	503
北平永定门城楼	503
北平永定门一线带有马面的城墙及西南角楼	504
北平永定门炮楼城内一面	505
北平永定门西城墙	505
北平永定门城楼内部梁架	506
北平安定门箭楼	507
北平西直门城楼	507-508
北平西直门城楼闸楼	508
北平西直门城楼山面	509
北平西直门城楼内部	509
北平西直门箭楼	510
北平东南角楼	511
北平东南角楼大门	511
北平朝阳门箭楼山面	512
北平朝阳门箭楼内部	512
北平天安门前西三座门	513
北平市钟楼	514
北平紫禁城角楼	515
山西大同鼓楼(明建)	516
山西大同南门城楼山面	516
山东泰安岱庙庙门上部	517
河北磁县城楼西门(清)	517
山东益都北门城楼(清)	518
山西霍县城楼(清)	518
河北保定大悲阁全景(清)	519
河北定县慈云阁	519
四川广汉城门	520
山西新绛城门	520
山东潍县城墙马道	521
河北邢台西门城楼	521
河北正定城墙	522
河北正定城门楼	522
江苏南京明故宫午门	523
山东聊城余木楼	524
云南昆明龙泉镇入口	524
云南鹤庆城门	525
山西汾城城楼	525
陕西西安城楼	526-528
湖北武汉市黄鹤楼	529
山西万荣县飞云阁	530

塔

历代佛塔类型演变图	532
-----------	-----



山东历城神通寺四门塔	533	河南开封佑国寺铁塔	564
山东历城神通寺四门塔塔门	534	河南开封佑国寺铁塔细部	564-565
山东历城神通寺四门塔塔内佛像	534	河北邢台开元寺塔院墓塔群	566
河南登封会善寺净藏禅师塔	535	河北邢台开元寺塔	566
河北涿水北村唐先天石塔(712年)	536	江苏苏州虎丘石幢(宋代)	566
河北涿水北村唐先天石塔内部浮雕	536	河南密县法海寺塔	567
河北房山县(今北京市房山区)云居寺唐塔	537	河北正定开元寺塔	567
河北房山县凤凰亭	537	河南沁阳大云寺塔	568
陕西西安大雁塔门楣石刻	538	河北武安灵泉寺双石塔之一	568
陕西西安大雁塔平面图	538	河南沁阳大云寺塔	569
陕西西安大雁塔全景	539	河北定县开元寺料敌塔	570
陕西西安玄奘塔	540	河北定县开元寺料敌塔东北面	570
河南登封法王寺塔(唐)	540	河北定县开元寺料敌塔第七层斗拱及天花	570
河南开封繁塔	541	江苏苏州罗汉院双塔	571
河南开封繁塔墙面	541	江苏苏州罗汉院双塔平面图	571
河南开封繁塔	541	浙江杭州灵隐寺双石塔	572
河南济源延庆寺舍利塔远景	542	浙江杭州灵隐寺双石塔细部	572
河南济源延庆寺舍利塔	542	浙江杭州闸口白塔(与灵隐寺双塔同)	573
河南济源延庆寺舍利塔内部	543	浙江杭州闸口白塔细部	573
山西应县佛宫寺木塔渲染图	544	江苏苏州报恩寺塔	574
山西应县佛宫寺木塔第三层佛像	544	河北涿县云居寺北塔	575
山西应县佛宫寺木塔	546	河北涿县云居寺北塔细部	575
山西应县佛宫寺木塔内部	547	河北景县开福寺望夷塔	576
山西应县佛宫寺木塔外檐斗拱	547	山西太原永祚寺双塔	576
山西应县佛宫寺木塔第一层藻井	548	山西临汾大云寺塔	576
山西应县佛宫寺木塔第五层藻井	548	山东长清灵岩寺辟支塔	577
山西应县佛宫寺木塔断面图	549	河南安阳天宁寺塔	577
河南嵩山嵩岳寺塔	550-551	山西赵城广胜上寺飞虹塔	578
河南嵩山嵩岳寺塔细部	551	山西赵城广胜上寺飞虹塔佛像	579
河南嵩山嵩岳寺塔平面图	551	山西赵城广胜上寺飞虹塔一层藻井	579
陕西西安小雁塔	552-553	山西新绛隆兴寺塔	580
陕西西安小雁塔平面	553	北平玉泉山静明园塔	580
云南大理县浮图寺塔	554	福建福清瑞云塔	581
云南大理县浮图寺塔平面	554	福建福清水南塔	581
云南大理崇圣寺千寻塔(主塔)	555	福建福清瑞云塔细部	582
云南大理县崇圣寺三塔平面	555	河北正定广惠寺华塔	584
河北房山县山顶唐塔	556	河北正定广惠寺华塔塔顶	585
江苏南京栖霞寺舍利塔	557	河北正定广惠寺华塔平面	585
北平天宁寺塔(辽建)	558	云南昆明妙湛寺石塔	586
北平天宁寺塔细部	558	云南昆明妙湛寺金刚宝座塔	586
河北正定临济寺澄灵塔(俗称青塔)	559	云南昆明妙湛寺金刚宝座塔中央宝塔	586
河北邢台开元寺塔(辽建)	559	北平西黄寺清净化城塔	587
北平八里庄慈寿寺塔	560	北平西黄寺塔局部	587
浙江杭州开化寺六和塔	561	北平大正觉寺金刚宝座塔	588
江苏苏州云岩寺塔	561	北平大正觉寺金刚宝座塔正面	589
河北涿水西冈塔	562	北平大正觉寺金刚宝座塔上部	590
河北涿水西冈塔细部	562	北平大正觉寺金刚宝座塔须弥座细部	590
河北新城文昌阁塔	563	北平护国寺护法殿前舍利塔	591
河北新城文昌阁塔细部	563	北平香山法海寺塔	591

北平西山碧云寺金刚宝座塔平面图	592
山西五台山台怀镇塔院寺白塔	593
北平妙应寺塔	594
北平妙应寺白塔	595
北平北海白塔	595
云南昆明大理国经幢	596
云南昆明大理国经幢顶部	597
云南昆明大理国经幢中部	597
河北赵县陀罗尼经幢	598
河南郑县开元寺经幢	599
河南郑县开元寺经幢顶部	599
河北邢台开元寺幢	600
河北定县隆兴寺幢	600

桥

河北赵县安济桥全景	602
河北赵县安济桥图	602
河北赵县安济桥两端小石券	603
河北赵县安济桥	603
陕西西安丰桥	604
陕西西安丰桥细部	604
陕西西安铲桥	605
陕西西安铲桥细部	605
四川剑阁石桥	606
四川剑阁石桥细部	606
山西霍县北门外石桥	607
山西霍县北门外石桥细部	607
湖南新宁县江口桥	608
湖南新宁江口桥石墩细部	608
湖南新宁江口桥桥面	609
云南富民县永定桥	610
四川南充县西桥	610
四川南充西桥细部	611
西康(今四川)芦山县东关外铁索桥	612
四川灌县竹浦桥	613
四川灌县竹浦桥桥头	613
四川灌县竹浦桥	614
河北宛平县(今北京)卢沟桥	615
四川某桥	615
云南丽江廊桥	616
云南安宁永安桥	616
江苏苏州市横塘桥	617
北平颐和园桥(建于清末)	618
北京碧云寺石牌楼	621
兰州五泉山牌楼	621
山西临汾文庙牌楼	622
江苏南京夫子庙棂星门	622
江苏吴县三元坊	623
云南丽江土司家祠	623
北平正阳门大街五牌楼	624
北平西四牌楼	624
北平育贤坊	625
河北新城开善寺牌坊	625
四川李庄牌坊头牌坊门	626
四川眉山蟆颐观大殿左前院牌坊门	626
四川潼南五桂场牌坊	627
云南丽江祇氏家祠牌坊石座	627
云南丽江某坊	628
四川眉山蟆颐观大门正面	628
山东省滋阳县牌坊(清)	629
河南沁阳城隍庙牌楼上部侧面	630
山东济源济渎庙牌楼门	630
福建泉州某牌楼门	631
山东潍县文庙石坊	632
河北(今天津市)宝坻文庙牌楼	632
山东济宁石牌坊	633
山东济宁石牌坊上部	633
山东肥城石牌坊	634
山东肥城石牌坊上部	634
河北高阳石坊	635
山东肥城石牌楼	635
江苏吴县县政府牌楼全景	636
江苏吴县城隍庙牌楼全景	636
四川广汉文庙棂星门	637
四川广汉文庙棂星门细部	637
四川广汉石牌坊	638
福建泉州地区石牌坊	639
四川广汉五牌坊	639
福建泉州地区石牌坊	639-640
河北安平圣姑庙牌楼	641
河北安平圣姑庙牌楼夹杆石前石雕	641
陕西长安东大寺石牌坊	642
河北定县文庙影壁详部	642
北京历代帝王庙门前影壁	643
北平大同中学影壁	643
北平北海天王门两侧影壁	644
北平北海天王门两侧影壁细部	644

牌坊、影壁

江苏南京明故宫社稷坛石牌坊正面	620
四川乐山文庙牌坊	620

陵墓(阙、崖墓、明清陵、民间墓)

江苏江宁县(今南京)萧秀墓表	646
江苏江宁萧愔墓石兽	647-648

江苏江宁梁陵墓表	648	辽宁沈阳清昭陵隆恩门门券上石刻	688
河北定兴义慈惠石柱	649	辽宁沈阳清昭陵正殿须弥座一端	689
河北定兴北齐义慈惠石柱细部	650	辽宁沈阳清昭陵正殿台阶石刻	689
河北定兴北齐义慈惠石柱	650	辽宁沈阳清昭陵明楼后影壁	690
汉阙图数种	651	河北兴隆县孝陵碑亭	691
西康(现四川)雅安高颐阙	652	河北兴隆县孝陵神道	691
西康雅安高颐阙	653	河北兴隆县孝陵龙凤门	692
西康高颐阙细部	654-655	河北兴隆县裕陵琉璃门	692
西康高颐阙附近某无名阙	655	河北兴隆县景陵全景	693
四川渠县赵氏祠东阙	656-657	河北易县慕陵全景	693
四川渠县赵氏祠西阙	657	河北易县泰陵石碑楼	694
四川渠县赵氏祠西无名阙	658	河北易县泰陵二柱门后之抱鼓石	694
四川渠县拦水桥无名阙	659	河北易县泰陵龙凤门	695
四川渠县拦水桥沈公阙	660-662	河北易县泰陵琉璃门	695
四川渠县拦水桥无名阙	662	河北易县泰陵方城明楼五供桌	696
四川渠县王家坪无名阙	662	河北易县昌陵碑亭	697
四川渠县拦水桥无名阙	663-665	河北易县昌陵龙凤门	698
四川渠县冯焕阙	666-668	河北易县昌陵龙凤门细部	698
河南嵩山少室庙石阙	669	河北易县昌陵神道	698
四川彭山江口汉崖墓图	670	河北易县昌陵全景	699
四川乐山白崖崖墓之一	671	清昌陵地宫断面图	700
四川乐山白崖崖墓之二	671	河北易县昌陵二柱门及方城明楼	701
四川乐山白崖崖墓之三	672	河北易县慕陵龙凤门	702
四川乐山白崖崖墓之四	672	河北易县慕陵全景	702
四川乐山白崖崖墓之三内部	673	河北易县慕陵棱恩门	703
四川乐山白崖崖墓之五	674	河北易县慕陵棱恩殿	703-704
四川乐山白崖崖墓之六	674	河北易县慕陵石碑楼	705
陕西咸阳顺陵石兽(唐)	675	河北易县陵墓石碑楼及宝顶	705
陕西偃师唐太子陵全景	676	河北兴隆定陵神道	706
四川宜宾无名墓图	676	河北兴隆定东陵全景	706
河北昌平明长陵石碑楼	677	河北易县崇陵五孔石桥	707
河北昌平明长陵石碑楼细部	677	河北易县崇陵全景	707
河北昌平明十三陵全图	678	河北易县崇陵琉璃门	708
河北昌平明长陵陵门大红门	678	河北易县崇陵琉璃门背面	708
河北昌平明长陵总平面图	679	河北易县崇妃陵	709
河北昌平明长陵龙凤门	680	河北易县崇陵五供桌	709
河北昌平明长陵棱恩殿	681	河北易县崇陵方城明楼	710
河北昌平明长陵棱恩殿上檐斗拱	681	河北易县崇陵琉璃影壁	710
河北昌平明长陵棱恩殿平断面图	682	河北易县崇妃陵全景	711
河北昌平明长陵棱恩殿台阶	683	北平东便门外公主坟龙凤门	711
河北昌平明长陵方城明楼	683	北平东便门外驸马坟龙凤门	712
辽宁沈阳清昭陵正殿	685	北平东便门外驸马坟	712
辽宁沈阳清昭陵正殿台阶	686	四川梓潼坟墓	713
辽宁沈阳清昭陵正殿明间斗拱及装修	686	四川渠县坟墓	714
辽宁沈阳清昭陵石碑楼	687	四川某地坟墓	715
辽宁沈阳清昭陵碑亭	687	四川梓潼坟墓	716
辽宁沈阳清昭陵三座门东间斗拱及券上石刻	688		

ZHONGGUO

GUJIANZHU

TUDJIAN

VOL.3

CONTENTS



CITY GATE AND BUILDINGS IN THE CITY CENTER

Zhengyang Gate, and Jianlou(An Embrasured Watchtower Over a City Gate), and Wengcheng(the Wall Envelop a City Gate), Beiping(Beijing)501

General View, Zhengyang Gate, Beiping502

Gable-end View, Zhengyang Gate, Beiping502

General View, Block Tower, Yongding Gate, Beiping503

Yongding Gate, Beiping503

Yongding Gate, and City Wall, Southwest Corner Tower, Beiping504

Blockhouse, Yongding Gate, Beiping505

City Wall, Yongding Gate, Beiping505

Framing, Interior of Yongding Gate Tower, Beiping506

JianLou(Arrow Tower at Anding Gate), Beiping507

Xizhi Gate Tower, Beiping507-509

Framing, Interior of Xizhi Gate, Beiping509

Jianlou(Arrow Tower at Xizhi Gate), Beiping510

Southeast Corner Tower, On City Wall, Beiping511

Door, Southeast Corner Tower, On City Wall, Beiping511

Jianlou (Arrow Tower at Chaoyang Gate), Beiping512

Interior View of Jianlou, Chaoyang Gate, Beiping512

Sanzuo Gate, Tianan Gate Square, Beiping513

Bell Tower, Beiping514

Corner Tower, Forbidden City, Beiping515

Drum Tower, Datong, Shanxi516

Front Gate of Daimiao, Taian, Shandong517

West Gate Tower of Cixian, Hebei517

North Gate Tower of Yidu, Shandong518

Gate Tower of Huoxian, Shanxi518

General View, Dabei Ge, Baoding, Hebei519

Ciyun Ge, Dingxian, Hebei519

City Gate, Guanghan, Sichuan520

City Gate, Xinjiang, Shanxi520

City Wall, Weixian, Shandong521

City Wall, West Gate Tower of Xingtai, Hebei521

City Wall, Zhengding, Hebei522

Gate Tower, Zhengding, Hebei522

Wumen(Ming Dynasty), Nanjing, Jiangsu523

Yumu Lou, Liaocheng, Shandong524

Gate of Longquan Zhen, Kunming, Yunnan524

City Gate, Heqing, Yunnan525

City Gate, Fencheng Shanxi525

Gate Tower, Xian, Shanxi526-528

Huanghe Lou, Wuhan, Hubei529

Feiyun Ge, Wanrong, Shanxi530

PAGODAS

Evolution of Pagoda Types532

Simen Ta, Shentong Si, Licheng, Shandong	533	Iron Pagoda, Youguo Si, Kaifeng, Henan	564
Door of Simen Ta, Shentong Si, Licheng, Shandong	534	Tomb Pagodas, Tayuan, Kaiyuan Si, Xingtai, Hebei	566
Statue of Buddha, Simen Ta, Shentong Si, Licheng, Shandong	534	Kaiyuan Si Ta, Xingtai, Hebei	566
Jingzangchanshi Ta, Huishan Si, Dengfeng, Henan	535	Dhanari Column, Huqiu, Suzhou, Jiangsu	566
Tangxiantian Stone Pagoda, Laishui, Hebei	536	Fahai Si Ta, Mixian, Henan	567
Relief, Interior of Tangxiantian Pagoda, Beicun, Laishui, Hebei	536	Kaiyuan Si Ta, Zhengding, Hebei	567
Yunju Si Ta, Fangshan(Now Belongs to Beijing), Hebei	537	Dayun Si Ta, Qinyang, Henan	568
Fenghuang Pavilion, Fangshan, Hebei	537	One of the Twin Stone Pagodas, Lingqian Si, Wuan, Hebei	568
Carring on the Stone Lintel of the Door of Dayan Ta, Xian, Shanxi	538	Dayun Si Ta, Qinyang, Henan	569
Plan, Dayan Ta, Xian, Shanxi	538	Liaodi Ta, Kaiyuan Si, Dingxian, Hebei	570
General View, Dayan Ta, Xian, Shanxi	539	Ceiling and Dougong of the Gallery, Liaodi Ta, Kaiyuan Si, Dingxian, Hebei	570
Xuanzang Ta, Xian, Shanxi	540	Broken Part, Liaodi Ta, Kaiyuan Si, Dingxian, Hebei	570
Fawang Si Ta, Dengfeng, Henan	540	Twin Pagodas, Luohan Yuan, Suzhou, Jiangsu	571
Fan Ta, Kaifeng, Henan	541	Plan, Twin Pagodas, Luohan Yuan, Suzhou, Jiangsu	571
Distant View, Sheli Ta, Yanqing Si, Jiyuan, Henan	542	Twin Stone Pagodas, Lingyin Si, Hangzhou, Zhejiang	572
Sheli Ta, Yanqing Si, Jiyuan, Henan	542	Bai Ta of Zhakou, Hangzhou, Zhejiang	573
Interior View, Sheli Ta, Yanqin Si, Jiyuan, Henan	543	Baoen Si Ta, Suzhou, Jiangsu	574
Rendering, Fogong Si Wooden Pagoda, Yingxian, Shanxi	544	North Pagoda of Yunju Si, Zhuoxian, Hebei	575
Statue on the Second Floor, Fogong Si Wooden Pagoda, Yingxian, Shanxi	544	Wangyi Ta, Kaifu Si, Jingxian, Hebei	576
Wooden Pagoda of Fogong Si, Yingxian, Shanxi	546	Twin Pagodas, Yongzuo Si, Taiyuan, Shanxi	576
Interior View, Fogong Si Pagoda, Yingxian, Shanxi	547	Dayun Si Ta, Linfen, Shanxi	576
Exterior Dougong, Fogong Si Pagoda, Yingxian, Shanxi	547	Pizhi Ta, Lingyan Si, Changqing, Shandong	577
Ceiling of the Ground Floor, Fogong Si Ta, Yingxian, Shanxi	548	Tianning Si Ta, Anyang, Henan	577
Ceiling of the Fifth Floor, Fogong Si Ta, Yingxian, Shanxi	548	Feihong Ta, Upper Temple, Guangsheng Si, Zhaocheng, Shanxi	578
Cross Section, Wooden Pagoda of Fogong Si	549	Ceiling and Statue, Ground Floor, Feihong Ta, Upper Temple, Guangsheng Si, Zhaocheng, Shanxi	579
Songyue Si Ta, Songshan, Henan	550-551	Ceiling, Ground Floor, Feihong Ta, Upper Temple, Guangsheng Si, Zhaocheng, Shanxi	579
Detail of Songyue Si Ta, Songshan, Henan	551	Pagoda, Longxing Si, Xinjiang, Shanxi	580
Plan, Songyue Si Ta, Songshan, Henan	551	Jingmingyuan Ta, Yuquan hill, Beijing	580
Xiaoyan Ta, Xian, Shanxi	552-553	Ruiyun Ta, Fuqing, Fujian	581
Plan, Xiaoyan Ta, Xian, Shanxi	553	Shuinan Ta, Fuqing, Fujian	581
Futu Si Ta, Dali, Yunnan	554	Detail of Ruiyun Ta, Fuqing, Fujian	582
Plan, Futu Si Ta, Dali, Yunnan	554	Hua Ta, Guanghui Si, Zhengding, Hebei	584
Qianxun Ta, Chongsheng Si, Dali, Yunnan	555	Pinnacle, Hua Ta, Guanghui Si, Zhengding, Hebei	585
Plan, Pagoda Group, Chongsheng Si, Dali, Yunnan	555	Plan, Hua Ta, Guanghui Si, Zhengding, Hebei	585
Pagoda on Hill-top, Fangshan, Beijing	556	Stone pagoda, Miaozhan Si, Kunming, Yunnan	586
Details Unavailale	556	Diamond Throne Pagoda, Miaozhan Si, Kunming, Yunnan	586
Sheli Ta, Xixia Si, Nanjing, Jiangsu	557	Senter Pagoda of the Diamond Throne Pagoda, Miaozhan Si, Kunming, Yunnan	586
Tianning Si Ta, Beijing	558	Qingjinghuacheng Ta, Xihuang Si, Beijing	587
Qing Ta, Zhengding, Hebei	559	Detail of Xihuang Si Ta, Beijing	587
Kaiyuan Si Ta, Xingtai, Hebei	559	Diamond Throne Pagoda, Dazhengjue Si, Beijing	588
Cishou Si Ta, Balizhuang, Beijing	560	Front View, Diamond Throne Pagoda, Dazhengjue Si, Beijing	589
Liuhe Ta, Hangzhou, Zhejiang	561	Upper Part of Diamond Throne Pagoda, Dazhengjue Si, Beijing	590
Yunyan Si Ta, Suzhou, Jiangsu	561	Detail of Xumizuo Diamond Throne Pagoda, Dazhengjue Si, Beijing	590
Xigang Ta, Laishui, Hebei	562		
Wenchang Ge Ta, Xincheng, Hebei	563		

Sheli Ta, Huguo Si, Beijing	591
Fahai Si Ta, Xiangshan, Beijing	591
Plan, Diamond Throne Pagoda, Biyun Si, Xishan, Beijing	592
Bai Ta, Taihuai Zhen, Wutai Mountain, Shanxi	593
Miaoying Si Ta, Beijing	594-595
Bai Ta, Beihai, Beijing	595
Dhanari Column, Daliguo, Kunming, Yunnan	596
Dinnacle of Dhanari Column, Daliguo, Kunming Yunnan	597
Dhanari Column, Zhaoxian, Hebei	598
Dhanari Column, Kaiyuan Si, Zhengxian, Henan	599
Dinnacle of Dhanari Column, Kaiyuan Si, Zhengxian, Henan	599
Dhanari Column, Kaiyuan Si Xingtai, Hebei	600
Dhanari Column, Longxing Si Zhending, Hebei	600

BRIDGES

General View, Anji Bridge, Zhaoxian, Hebei	602
Plan, Elevation, Cross Section, Anji Bridge, Zhaoxian, Hebei	602
Anji Bridge, Zhaoxian; East Side of North End	603
Feng Bridge, Xian, Shanxi	604
Chan Bridge, Xian, Shanxi	605
Stone Bridge, Jiange, Sichuan	606
Stone Bridge, North Gate, Huoxian, Shanxi	607
Jiangkou Bridge, Xinning, Hunan	608
Detail, Jiangkou Bridge, Xinning, Hunan	608-609
Yongding Bridge, Fumin, Yunnan	610
Xi Bridge, Nanchong, Sichuan	610-611
Iron Suspension Bridge, Lushan, Sichuan	612
Bamboo Suspension Bridge, Guanxian, Sichuan	613-614
Lugou Bridge, Wanping, Beijing	615
Roofed Bridge, Lijiang, Yunnan	616
Yongan Bridge, Anning, Yunnan	616
Hengtang Bridge, Suzhou, Jiangsu	617
Bridge in Summer Palaces	618

PAFANG AND SPIRIT SCREENS

Facade, Paifang, Imperial Palace, Nanjing, Jiangsu	620
Paifang, Temple of Confucius, Leshan, Sichuan	620
Pailou, Biyuan Si, Beijing	621
Pailou, Wuquan Mountain, Lanzhou, Gansu	621
Pailou, Temple of Confucius, Linfen, Shanxi	622
Lingxing Gate, Temple of Confucius, Nanjing, Jiangsu	622
Sanyuan Fang, Wuxian, Jiangsu	623
Gate, Tusijia Ci, Lijiang, yunnan	623
Five Pailou, Zhengyang Gate, Beijing	624
Four Pailou, Xisi, Beijing	624
Yuxian Fang, Beijing	625
Kaishan Si Fang, Xincheng, Hebei	625
Paifang to Gate, Sichuan	626
Front Gate, Mayi Guan, Meishan, Sichuan	626

Column of Paifang, Wugui Chang, Tongnan, Sichuan	627
Zhishijia Ci Gateway, Lijiang, Yunnan	627
Paifang, Lijiang, Yunnan	628
Main Gate, Mayi Guan, Meishan, Sichuan	628
Paifang, Ziyang, Shandong	629
Upper Part of Pailou, Town God's Temple, Qinyang, Henan	630
Pailou Gate, Jidu Miao, Jiyuan, Shandong	630
Pailou Gate, Quanzhou, Fujian	631
Paifang, Temple of Confucius, Weixian, Shandong	632
Pailou, Temple of Confucius, Baodi, Hebei	632
Stone Pailou, Jining, Shandong	633
Upper Part of Paifang, Jining, Shandong	633
Stone Paifang, Feicheng, Shandong	634
Upper Part of Paifang, Feicheng, Shandong	634
Paifang, Gaoyang, Hebei	635
Pailou, Feicheng, Shandong	635
Pailou, Wuxian, Jiangsu	636
General View of the Pailou, Town God' s Temple, Wuxian, Jiangsu	636
Lingxing Gate, Temple of Confucius, Guanghan, Sichuan	637
Detail, Lingxing Gate, Temple of Confucius, Guanghan, Sichuan	637
Paifang, Guanghan, Sichuan	638
Stone Paifang, Quanzhou, Fujian	639
Five Paifang, Guanghan, Sichuan	639
Stone Paifang, Quanzhou, Fujian	639-640
Pailou, Shenggu Miao, Anping, Hebei	641
Detail, Pailou, Shenggu Miao, Anping, Hebei	641
Detail, Paifang, Mosque Huajue Xiang, Xian, Shanxi	642
Spirit Screen, Temple of Confucius, Dingxian, Hebei	642
Spirit Screen, Temple of the Emperor from Ancestral Dynasties, Beiping	643
Spirit Screen of Datong Middle School, Beiping	643
Screen, Both Sides of Tianwang Gate(Gate of the Heavenly King), Baihai, Beijing	644
Detail, Spirit Screen, Tianwang Gate, Baihai, Beijing	644

TOMBS

Monument to Xiao Xiu, Front Xiao's Tomb, Jiangning, Jiangsu	646
Details Unavailable	647
Stone Creature, Front Xiao's Tomb, Jiangning, Jiangsu	647-648
Monument of Liang Tomb, Jiangning, Jiangsu	648
Yicahui Stone Column, Dingxing, Hebei	649
Detail of Yicahui Column, Dingxing, Hebei	650
Que(Watch Tower), Monumental Piers in Front of Temples and Tombs of the Han Dynasty	651
Gaoyi Que, Yaan, Sichuan	652-655
Unidentified Que, Near the Gaoyi Que, Yaan, Sichuan	655
Que in the East of Zhaoshi Ci, QuXian, Sichuan	656-657

Que in the West of Zhaoshi Ci, Quxian, Sichuan	657	General View, Jing Tomb, Xinglong, Hebei	693
Unidentified Que, West of Zhaoshi Ci, Quxian, Sichuan	658	General View, Mu Tomb, Yixian, Hebei	693
Unidentified Que, Lanshui Bridge, Quxian, Sichuan	659	Pailou, Tai Tomb, Yixian, Hebei	694
Shengong Que, Lanshui Bridge, Quxian, Sichuan	660-662	Erzhu Gate(Gate of Two Columns), Tai Tomb, Yixian, Hebei	694
Unidentified Que, Lanshui Bridge, Quxian, Sichuan	662	Longfeng Gate, Tai Tomb, Yixian, Hebei	695
Unidentified Que, Wangjiaping, Quxian, Sichuan	662	Glazed-tile Gate, Tai Tomb, Yixian, Hebei	695
Unidentified Que, Lanshui Bridge, Quxian, Sichuan	663-665	Altar and Square Bastion with Radiant Tower, Yixian, Hebei	696
Fenghuan Que, Quxian, Sichuan	666-668	Stele Pavilion, Chang Tomb, Yixian, Hebei	697
Que, Shaoshi Miao, Songshan, Henan	669	Longfeng Gate, Chang Tomb, Yixian, Hebei	698
Rock-cut Tombs, Near Jiangkou, Pengshan, Sichuan	670	Details of Longfeng Gate, Chang Tomb, Yixian, Hebei	698
Rock-cut Tombs, NO.1, Baiya, Leshan, Sichuan	671	Spirit Avenue, Chang Tomb, Yixian, Hebei	698
Rock-cut Tombs, NO.2, Baiya, Leshan, Sichuan	671	General View, Chang Tomb, Yixian, Hebei	699
Rock-cut Tombs, NO.3, Baiya, Leshan, Sichuan	672	Chang Tomb of Emperor Jiaqing (1796-1820), Qing Dynasty, Yixian, Hebei	700
Interior Ceiling, Rock-cut Tombs, NO.4, Baiya, Leshan, Sichuan	672	Erzhu Gate and Square Bastion with Radiant Tower, Chang Tomb, Yixian, Hebei	701
Interior View, Rock-cut Tombs, NO.3, Baiya, Leshan, Sichuan	673	Longfeng Gate, Mu Tomb, Yixian, Hebei	702
Rock-cut Tombs, NO.5, Baiya, Leshan, Sichuan	674	General View, Mu Tomb, Yixian, Hebei	702
Rock-cut Tombs, NO.6, Baiya, Leshan, Sichuan	674	Lingen Gate, Mu Tomb, Yixian, Hebei	703
Stone Animal, Shun Tomb, Xianyang, Shanxi	675	Lingen Hall, Mu Tomb, Yixian, Hebei	703-704
General View, Tomb of Tang Prince, Yanshi, Shanxi	676	Pailou, Mu Tomb, Yixian, Hebei	705
Unidentified Tomb, Yibing, Sichuan, the Song Dynasty	676	Stone Pailou and Mound Over the Tomb, Yixian, Hebei	705
Pailou, Chang Tomb, Changping, Beijing	677	Spirit Avenue, Ding Tomb, Xinglong, Hebei	706
Picture of Ming Tombs, Thirteen Tombs All	678	General View, Dingdong Tomb, Xinglong, Hebei	706
Dahong Gate, Chang Tomb, Changping, Beijing	678	Wukong Bridge(Bridge of Five Arches) Chong Tomb, Yixian, Hebei	707
Plan, Chang Tomb, Changping, Beijing	679	General View, Chong Tomb, Yixian, Hebei	707
Longfeng Gate(Gate of Dragon and Phenix Decoration), Chang Tomb, Changping, Beijing	680	Glazed-tile Gate, Chong Tomb, Yixian, Hebei	708
Dougong of the Lingen Hall, Chang Tomb, Changping, Beijing	681	Back Side of the Glazed-tile Gate, Yixian, Hebei	708
Plan and Cross Section, Lingen Hall, Chang Tomb, Changping, Beijing	682	Chongfei Tomb, Yixian, Hebei	709
Marble Terraces, Lingen Hall, Chang Tomb, Changping, Beijing	683	The Altar, Chong Tomb, Yixian, Hebei	709
Square Bastion with Radiant Tower, Chang Tomb, Changping, Beijing	683	Square Bastion with Radiant Tower, Chong Tomb, Yixian, Hebei	710
Main Hall, Zhao Tomb, Shenyang, Liaoning	685	Glazed Spirit Screen, Chong Tomb, Yixian, Hebei	710
Marble Terraces, Main Hall, Zhao Tomb, Shenyang, Liaoning	686	General View, Chongfei Tomb, Yixian, Hebei	711
Dougong and Casement, Main Hall, Zhao Tomb, Shenyang, Liaoning	686	Longfeng Gate, Princess Tomb, Dongbian Gate, Beijing	711
Pailou, Zhao Tomb, Shenyang, Liaoning	687	Longfeng Gate, Tomb of Emperor's Son-in-law, Dongbian Gate, Beijing	712
Stele Pavilion, Zhao Tomb, Shenyang, Liaoning	687	Tomb of Emperor's Son-in-law, Dongbian Gate, Beijing	712
Details of Sanzuo Gate, Zhao Tomb, Shenyang, Liaoning	688	Tomb, Zitong, Sichuan	713
Detail of Longen Gate, Zhao Tomb, Shenyang, Liaoning	688	Tomb, Quxian, Sichuan	714
Xumizuo, Main Hall, Zhao Tomb, Shenyang, Liaoning	689	Tomb, Zitong, Sichuan	715
Carrings on the Marble Terraces, Main Hall, Zhao Tomb, Shenyang, Liaoning	689	Tomb, Sichuan	715
Spirit Screen, Zhao Tomb, Shenyang, Liaoning	690	Tomb, Zitong, Sichuan	716
Stele Pavilion, Xiao Tomb, Xinglong, Hebei	691		
Spirit Avenue, Xiao Tomb, Xinglong, Hebei	691		
Longfeng Gate, Xiao Tomb, Xinglong, Hebei	692		
Glazed-tile Gate, Yu Tomb, Xinglong, Hebei	692		

中国古建築図典

第三卷 目次

城門、市中心の建築

北平	正陽門と箭楼瓮城	501
北平	正陽門 城楼 南面	502
北平	正陽門 城楼の山面	502
北平	永定門 炮楼城の外面	503
北平	永定門 城楼	503
北平	永定門 馬面のある城壁一帯及び西南角楼	504
北平	永定門 炮楼城内の一面	505
北平	永定門 西城壁	505
北平	永定門 城楼内部の梁架	506
北平	安定門 箭楼	507
北平	西直門 城楼	507-508
北平	西直門 城楼 閘楼	508
北平	西直門 城楼の山面	509
北平	西直門 城楼の内部	509
北平	西直門 箭楼	510
北平	東南の角楼	511
北平	東南角楼の大門	511
北平	朝陽門 箭楼の山面	512
北平	朝陽門 箭楼の内部	512
北平	天安門前の西三座門	513
北平	鐘楼	514
北平	紫禁城の角楼	515
山西省	大同市 鼓楼	516
山西省	大同市 南門城楼の山面	516
山東省	泰安 岱廟 廟面の上部	517
河北省	磁県 城楼の西門(清代)	517
山東省	益都 北門の城楼(清代)	518
山西省	霍県 城楼(清代)	518
河北省	保定 大悲閣の全景	519
河北省	定県 慈雲閣	519
四川省	広漢 城門	520
山西省	新絳 城門	520
山東省	濰県 城壁の上の路	521
河北省	邢台 西門の城楼	521
河北省	正定 城壁	522
河北省	正定 城門楼	522
江蘇省	南京 明代の故宫 午門	523
山東省	聊城 余木楼	524
雲南省	昆明 龍泉鎮の入り口	524
雲南省	鶴慶 城門	525
山西省	汾城 城楼	525
陝西省	西安 城楼	526-528
湖北省	武漢市 黄鶴楼	529
山西省	万榮県 飛雲閣	530

塔

歴代仏塔類型の変化図	532
山東省 歴城 神通寺 四門塔	533
山東省 歴城 神通寺 四門塔の塔門	534
山東省 歴城 神通寺 四門塔 塔内の仏像	534
河南省 登封 会善寺 浄蔵禅師塔	535
河北省 涑水 北村唐先天 石塔(712年)	536
河北省 涑水 北村唐先天 石塔内部のレリーフ	536
河北省 房山県(現在の北京市房山区) 雲居寺 唐塔	537
河北省 房山県 鳳凰亭	537
陝西省 西安 大雁塔 門楣の石刻	538
陝西省 西安 大雁塔の平面図	538



陝西省	西安	大雁塔の全景	539
陝西省	西安	玄奘塔	540
河南省	登封	法王寺塔	540
河南省	開封	繁塔	541
河南省	開封	繁塔の壁面	541
河南省	開封	繁塔	541
河南省	濟源	延慶寺 舍利塔の遠景	542
河南省	濟源	延慶寺 舍利塔	542
河南省	濟源	延慶寺 舍利塔の内部	543
山西省	応県	佛宮寺 木塔の渲染図	544
山西省	応県	佛宮寺 木塔 三階の仏像	544
山西省	応県	佛宮寺 木塔	546
山西省	応県	佛宮寺 木塔の内部	547
山西省	応県	佛宮寺 木塔 檐口の斗拱	547
山西省	応県	佛宮寺 木塔 一階の藻井	548
山西省	応県	佛宮寺 木塔 五階の藻井	548
山西省	応県	佛宮寺 木塔の断面図	549
河南省	嵩山	嵩岳寺塔	550-551
河南省	嵩山	嵩岳寺塔の細部	551
河南省	嵩山	嵩岳寺塔の平面図	551
陝西省	西安	小雁塔	552-553
陝西省	西安	小雁塔の平面	553
雲南省	大理県	浮図寺塔	554
雲南省	大理県	浮図寺塔の平面	554
雲南省	大理県	崇聖寺 千尋塔(主塔)	555
雲南省	大理県	崇聖寺 三塔の平面	555
河北省	房山県	山頂の唐塔	556
江蘇省	南京	栖霞寺 舍利塔	557
北平	天寧寺塔	(遼代建立)	558
北平	天寧寺塔	の細部	558
河北省	正定	臨濟寺 澄霊塔(俗称は青塔)	559
河北省	邢台	開元寺塔 (遼代建立)	559
北平	八里庄	慈寿寺塔	560
浙江省	杭州	開化寺 六和塔	561
江蘇省	蘇州	雲岩寺塔	561
河北省	涿水	西岡塔	562
河北省	涿水	西岡塔の細部	562
河北省	新城	文昌閣塔	563
河北省	新城	文昌閣塔の細部	563
河南省	開封	佑国寺 鉄塔	564
河南省	開封	佑国寺 鉄塔の細部	564-565
河北省	邢台	開元寺塔院墓塔群	566
河北省	邢台	開元寺塔	566
江蘇省	蘇州	虎丘石幢 (宋代)	566
河南省	密県	法海寺塔	567
河北省	正定	開元寺塔	567
河南省	沁陽	大雲寺塔	568
河北省	武安	霊泉寺 双石塔の一つ	568
河南省	沁陽	大雲寺塔	569
河北省	定県	開元寺 料敵塔	570
河北省	定県	開元寺 料敵塔の東北面	570
河北省	定県	開元寺 料敵塔 七階の斗拱及び天井	570
江蘇省	蘇州	羅漢院 双塔	571
江蘇省	蘇州	羅漢院 双塔の平面図	571
浙江省	杭州	霊隠寺 双石塔	572
浙江省	杭州	霊隠寺 双石塔の細部	572
浙江省	杭州	閘口白塔(霊隠寺石塔と同じ)	573
浙江省	杭州	閘口白塔の細部	573
江蘇省	蘇州	報恩寺塔	574
河北省	涿県	雲居寺 北塔	575
河北省	涿県	雲居寺 北塔の細部	575
河北省	景県	開福寺 望夷塔	576
山西省	太原	永祚寺 双塔	576
山西省	臨汾	大雲寺塔	576
山東省	長清	霊岩寺 辟支塔	577
河南省	安陽	天寧寺塔	577
山西省	趙城	広勝上寺 飛虹塔	578
山西省	趙城	広勝上寺 飛虹塔 仏像	579
山西省	趙城	広勝上寺 飛虹塔 一階藻井	579
山西省	新絳	隆興寺塔	580
北平	玉泉山	静明園塔	580
福建省	福清	瑞雲塔	581
福建省	福清水	南塔	581
福建省	福清	瑞雲塔の細部	582
河北省	正定	広恵寺 華塔	584
河北省	正定	広恵寺 華塔の塔頂	585
河北省	正定	広恵寺 華塔の平面	585
雲南省	昆明	妙湛寺 石塔	586
雲南省	昆明	妙湛寺 金剛宝座塔	586
雲南省	昆明	妙湛寺 金剛宝座塔 中央宝塔	586
北平	西黄寺	清浄化城塔	587
北平	西黄寺	塔の局部	587
北平	大正覚寺	金剛宝座塔	588
北平	大正覚寺	金剛宝座塔の正面	589
北平	大正覚寺	金剛宝座塔の上部	590
北平	大正覚寺	金剛宝座塔 須弥座の細部	590
北平	護国寺	護法殿前の舍利塔(清代?)	591
北平	香山	法海寺塔	591
北平	西山	碧雲寺 金剛宝座塔平面図	592
山西省	五台山	台懷鎮 塔院寺 白塔	593
北平	妙応寺塔		594
北平	妙応寺	白塔	595
北平	北海	白塔	595
雲南省	昆明	大理国経幢	596
雲南省	昆明	大理国経幢の頂部	597
雲南省	昆明	大理国経幢の中部	597
河北省	趙県	陀羅尼経幢	598
河南省	鄭県	開元寺 経幢	599
河南省	鄭県	開元寺 経幢の頂部	599
河北省	邢台	開元寺幢	600
河北省	正定県	隆興寺幢	600

橋

河北省	趙県	安濟橋の全景	602
河北省	趙県	安濟橋の図	602
河北省	趙県	安濟橋 両端の小石券	603
河北省	趙県	安濟橋	603
陝西省	西安	豊橋	604
陝西省	西安	豊橋の細部	604
陝西省	西安	鎗橋	605
陝西省	西安	鎗橋 細部	605
四川省	劍閣	石橋	606
四川省	劍閣	石橋の細部	606
山西省	霍県	北門外の石橋	607
山西省	霍県	北門外石橋の細部	607
湖南省	新寧県	江口橋	608
湖南省	新寧県	江口橋 石墩の細部	608
湖南省	新寧	江口橋 橋面	609
雲南省	富民県	永定橋	610

四川省	南充県	西橋	610
四川省	南充県	西橋の細部	611
西康(現在の四川省)	蘆山県東関外	鉄索橋	612
四川省	灌県	竹浦橋	613
四川省	灌県	竹浦橋の橋頭	613
四川省	灌県	竹浦橋	614
河北省	宛平県(現在の北京)	蘆溝橋	615
四川省	某橋		615
雲南省	麗江	廊橋	616
雲南省	安寧	永安橋	616
江蘇省	蘇州市	横塘橋	617
北平	頤和園	の橋	618

牌坊と影壁

江蘇省	南京	明の故宮 社稷壇	石牌坊の正面	620
四川省	楽山	文廟牌坊		620
北平	碧雲寺	石牌楼		621
蘭州	五泉山	牌楼		621
山西省	臨汾	文廟牌楼		622
江蘇省	南京	夫子廟 櫺星門		622
江蘇省	呉県	三元坊		623
雲南省	麗江	土司家祠		623
北平	正陽門大街	五牌楼		624
北平	西四牌楼			624
北平	育賢坊			625
河北省	新城	開善牌坊		625
四川省	李庄	牌坊の頭部 牌坊門		626
四川省	眉山	墓頤観 大殿 左前院 牌坊門		626
四川省	潼南	五桂場 牌坊亭角の彫刻及び花紋		627
雲南省	麗江	祇氏家祠牌坊の石座		627
雲南省	麗江	某坊		628
四川省	眉山	墓頤観 大門 正面		628
山東省	滋陽県	牌坊(清代)		629
河南省	沁陽	城隍廟 牌楼 上部側面		630
山東省	済源	済流廟 牌楼門		630
福建省	泉州	牌楼門		631
山東省	濰県	文廟 石坊		632
河北省(現在の天津)	宝坻	文廟 牌楼		632
山東省	済寧	石牌坊		633
山東省	済寧	石牌坊の上部		633
山東省	肥城	石牌坊		634
山東省	肥城	石牌坊の上部		634
河北省	高陽	石坊		635
山東省	肥城	石牌楼		635
江蘇省	呉県	県政府 牌楼の全景		636
江蘇省	呉県	城隍廟 牌楼の全景		636
四川省	広漢	文廟 櫺星門		637
四川省	広漢	文廟 櫺星門の細部		637
四川省	広漢	石牌坊		638
福建省	泉州	石牌坊		639
四川省	広漢	五牌坊		639
福建省	泉州	石牌坊		639-640
河北省	安平	聖姑廟 牌楼		641
河北省	安平	聖姑廟 牌楼 夾杆石前レリーフの細部		641
陝西省	長安	東大寺 石牌坊の細部		642
河北省	定県	文廟 影壁の詳細		642
北平	歴代帝王廟前	の影壁		643
北平	大同中学	の影壁		643
北平	北海	天王門 両側影壁		644

北平	北海	天王門 両側影壁の細部	644
----	----	-------------	-----

陵墓(關、崖墓、明清代の陵、民間の墓)

江蘇省	江寧県(今南京)	蕭秀墓表	646
江蘇省	江寧	蕭愴墓の石獸	647-648
江蘇省	江寧	梁陵 墓表	648
河北省	定興	義慈恵の石柱	649
河北省	定興	北齊 義慈恵の石柱の細部	650
河北省	定興	北齊 義慈恵の石柱	650
数種	の漢關図		651
西康(現在の四川)	雅安	高頤關	652
西康	雅安	高頤關	653
西康	高頤關	の細部	654-655
西康	高頤關	付近の某無名關	655
四川省	渠県	趙氏祠 東關	656-657
四川省	渠県	趙氏祠 西關	657
四川省	渠県	趙氏祠 西無名關	658
四川省	渠県	攔水橋 無名關	659
四川省	渠県	攔水橋 沈公關	660-662
四川省	渠県	攔水橋 無名關	662
四川省	渠県	王家坪 無名關	662
四川省	渠県	攔水橋 無名關	663-665
四川省	渠県	馮煥關	666-668
河南省	嵩山	少室廟 石關	669
四川省	彭山江口	漢崖墓の図	670
四川省	楽山	白崖 崖墓の一	671
四川省	楽山	白崖 崖墓の二	671
四川省	楽山	白崖 崖墓の三	672
四川省	楽山	白崖 崖墓の四	672
四川省	楽山	白崖 崖墓の三 内部	673
四川省	楽山	白崖 崖墓の五	674
四川省	楽山	白崖 崖墓の六	674
陝西省	咸陽	順陵の石獸	675
陝西省	偃師	唐太子陵の全景	676
四川省	宜賓	無名墓の図	676
河北省(現在の北京)	昌平	明の長陵 石牌楼	677
河北省	昌平	明 長陵 石牌楼の細部	677
河北省	昌平	明 十三陵の全図	678
河北省	昌平	明 長陵 陵門 大紅門	678
河北省	昌平	明 長陵 総平面図	679
河北省	昌平	明 長陵 龍鳳門	680
河北省	昌平	明 長陵 棧恩殿	681
河北省	昌平	明 長陵 棧恩殿 上檐斗拱	681
河北省	昌平	明 長陵 棧恩殿の平断面図	682
河北省	昌平	明 長陵 棧恩殿の階段	683
河北省	昌平	明 長陵 方城明楼	683
遼寧省	沈陽	清昭陵 正殿	685
遼寧省	沈陽	清昭陵 正殿の階段	686
遼寧省	沈陽	清昭陵 正殿 明間の斗拱及び修復	686
遼寧省	沈陽	清昭陵 石牌楼	687
遼寧省	沈陽	清昭陵 碑亭	687
遼寧省	沈陽	清昭陵 三座門	
		東間の斗拱、及び券上の石刻	688
遼寧省	沈陽	清昭陵 隆恩門 門券上の石刻	688
遼寧省	沈陽	清昭陵 正殿 須弥座の一端	689
遼寧省	沈陽	清昭陵 正殿 階段の石刻	689
遼寧省	沈陽	清昭陵 明楼後ろの影壁	690
河北省	興隆県	孝陵 碑亭	691
河北省	興隆県	孝陵 神道	691

河北省	興隆縣	孝陵	龍鳳門	692	河北省	興隆	定陵	神道	706
河北省	興隆縣	裕陵	瑠璃門	692	河北省	興隆	定東陵	の全景	706
河北省	興隆縣	景陵	の全景	693	河北省	易縣	崇陵	五孔石橋	707
河北省	易縣	慕陵	の全景	693	河北省	易縣	崇陵	の全景	707
河北省	易縣	泰陵	の石碑樓	694	河北省	易縣	崇陵	の瑠璃門	708
河北省	易縣	泰陵	二柱後ろの抱鼓石	694	河北省	易縣	崇陵	瑠璃門の背面	708
河北省	易縣	泰陵	の龍鳳門	695	河北省	易縣	崇妃陵		709
河北省	易縣	泰陵	の瑠璃門	695	河北省	易縣	崇陵	五供卓	709
河北省	易縣	泰陵	方城明樓の五供卓	696	河北省	易縣	崇陵	方城明樓	710
河北省	易縣	昌陵	碑亭	697	河北省	易縣	崇陵	瑠璃影壁	710
河北省	易縣	昌陵	の龍鳳門	698	河北省	易縣	崇妃陵	の全景	711
河北省	易縣	昌陵	龍鳳門の細部	698	北平	東便門外	公主墳	龍鳳門	711
河北省	易縣	昌陵	神道	698	北平	東便門外	駙馬墳	龍鳳門	712
河北省	易縣	昌陵	の全景	699	北平	東便門外	駙馬墳		712
清代	昌陵	地宮	の断面図	700	四川省	梓潼墳墓			713
河北省	易縣	昌陵	二柱門及び方城明樓	701	四川省	某地墳墓			713
河北省	易縣	慕陵	の龍鳳門	702	四川省	渠縣墳墓			714
河北省	易縣	慕陵	の全景	702	四川省	某地石墳墓			714
河北省	易縣	慕陵	棧恩門	703	四川省	梓潼墳墓			715
河北省	易縣	慕陵	棧恩殿	703-704	四川省	某地墳墓			715
河北省	易縣	慕陵	石碑樓	705	四川省	梓潼墳墓			716
河北省	易縣	陵墓	石碑樓及び宝頂	705						

