

Nordic Design Trip

Entered the Nordic fairy tale world
found the unbounded designs and
wonderful designers.

· 环球设计之旅系列 ·

北欧设计之旅

椅子|灯饰|地毯|餐具|饰物
寻觅北欧经典作品
走进大师们的原创世界
有关家居设计的一切……

李宝煌 编著

中国林业出版社

北欧设计之旅

李宝煌 编著



李宝煌
2015.1.9.

中国林业出版社

图书在版编目 (CIP) 数据

北欧设计之旅 / 李宝煌编著. —北京: 中国林业出版社, 2015.3

(环球设计之旅)

ISBN 978-7-5038-7902-9

I. ①北… II. ①李… III. ①室内装饰设计—北欧
IV. ①TU238

中国版本图书馆CIP数据核字(2015)第043239号



特约顾问: 冷元宝 姜坤

封面设计: 乔颖

策划: 北京巨星广告有限公司

责任编辑: 李丝丝 文字编辑: 樊菲

出版: 中国林业出版社 (100009 北京西城区德内大街刘海胡同7号)

网站: <http://lycb.forestry.gov.cn>

印刷: 北京利丰雅高长城印刷有限公司

发行: 中国林业出版社

电话: (010) 83143572

版次: 2015年4月第1版

印次: 2015年4月第1次

开本: 1/16

印张: 8.5

字数: 150千字

定价: 39.8元

北欧设计之旅

李宝煌 编著



李宝煌
2015.1.9.

中国林业出版社

图书在版编目（CIP）数据

北欧设计之旅 / 李宝煌编著. —北京：中国林业出版社，2015.3

（环球设计之旅）

ISBN 978-7-5038-7902-9

I. ①北… II. ①李… III. ①室内装饰设计—北欧
IV. ①TU238

中国版本图书馆CIP数据核字(2015)第043239号



特约顾问：冷元宝 姜坤

封面设计：乔颖

策划：北京巨星广告有限公司

责任编辑：李丝丝 文字编辑：樊菲

出版：中国林业出版社（100009 北京西城区德内大街刘海胡同7号）

网站：<http://lycb.forestry.gov.cn>

印刷：北京利丰雅高长城印刷有限公司

发行：中国林业出版社

电话：（010）83143572

版次：2015年4月第1版

印次：2015年4月第1次

开本：1/16

印张：8.5

字数：150千字

定价：39.8 元



序言

北欧设计闻名于世。在众多风格中，北欧设计更能代表一种人本生活方式，无论是传统还是现代，设计都是用来配合人类及其环境进入自然状态的。北欧设计高度反映了其价值观，即物品必须严格纯粹地与人的舒适（人体工学）、需求（功能性）、精神（审美）诸方面相关联。北欧设计以造型简约、材料天然、人情味浓、家庭气氛、不随风潮、独创性强、生态性好的风格而著称，真正体现了设计为人民服务，设计使生活更高尚。

让我们翻开由设计师李宝煌精心选编的这本精美作品集，开始赏心悦目的北欧设计之旅吧。

中国人民大学艺术学院教授 祝东平



BLASIEHOLMEN

SKENESHOLMEN

KASTELHOLMEN

BECKHOLMEN

DJURGÅRDSSTADEN

Djurgårdsbrunn viken

S T A L T S J Ö N

Gustav Adolfs kyrka

Svea livgardes Göta kaserner

Nobelparken

Skansen

Djurgårdsskolan

Köpmanshuset

Åsö berg

Danviks lunden

Humlegården

Högre lärarinna seminariet

Manege

Nationalmuseum

Stotsbacken

Borgmästaretrappan

Stadsgården

Elekt. v.

Stations

Artillerigården

Musikakad.

Karl Johans kyrka

Yngre krigssk.

Kastell

Stadsgården

Harde Isin st.

Folkst.

Postkontor

Ridaregatan

Strandvägen

Strandvägen

Strandvägen

Strandvägen

Strandvägen

Strandvägen

Strandvägen

Strandvägen

Strandvägen

Strandvägen

Strandvägen

Strandvägen

Strandvägen

Strandvägen

Strandvägen

Strandvägen

Strandvägen

Strandvägen

Strandvägen

Strandvägen

Strandvägen

Strandvägen

Strandvägen

Strandvägen

Strandvägen

Strandvägen

Strandvägen

Strandvägen

Strandvägen

Strandvägen

Strandvägen

Strandvägen

Strandvägen

Strandvägen

Strandvägen

Strandvägen

Strandvägen

Strandvägen

Strandvägen

Strandvägen

Strandvägen

Strandvägen

Strandvägen

Strandvägen

Strandvägen

Strandvägen

Strandvägen

Strandvägen

Strandvägen

Strandvägen

Strandvägen

Strandvägen

Strandvägen

Strandvägen

目录 CONTENTS



008

走进自然的北欧世界

012

北欧风格概述

020

生活在北欧

028

北欧风格经典设计

032 BOLON 旧物新用，妙织生花

040 BROKIS MUFFINS 温柔的玻璃

044 DelightFULL “管弦乐”灯饰设计

050 EGA CARPETS 把自然带入室内的地毯

054 FORM US WITH LOVE 北欧环保新秀

058 HAY 北欧小清新

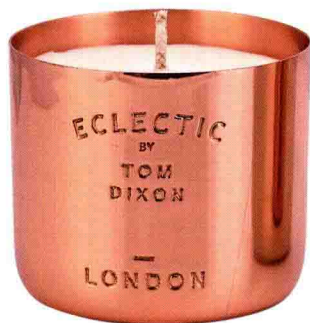
066 Newworks 永不妥协的设计

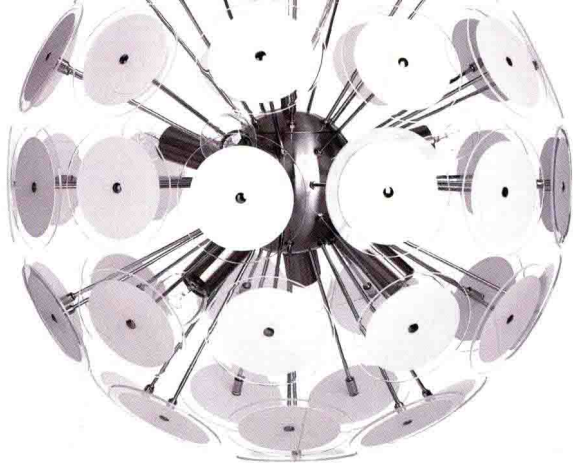
068 MAGIS 时尚前卫先锋

070 Normann Copenhagen 少即是多

078 Plycollection 办公椅的美好

084 BoConcept 原汁原味北欧风格





092

设计大师们的原创艺术

096 Hans Wegner 椅子代表人生

100 CKR 设计应该很精致

102 Jin Kuramoto 木质家具的革命

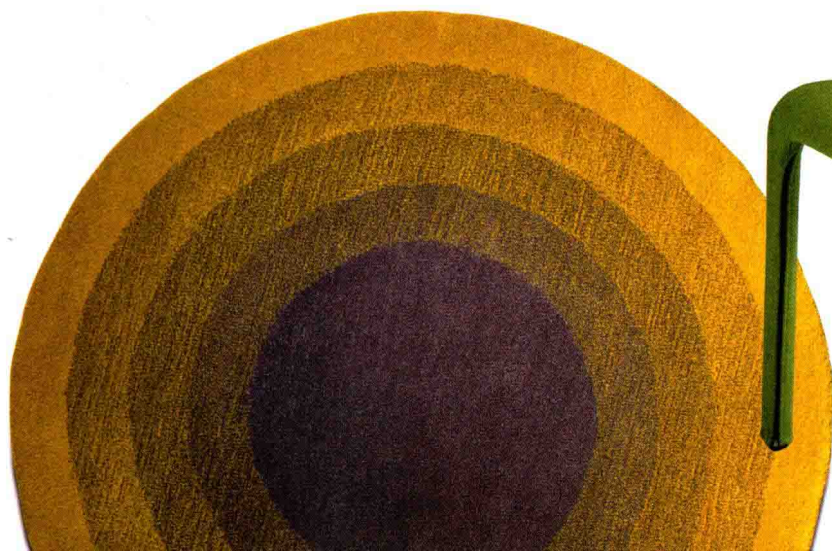
106 Kosmos Project 有趣，有设计

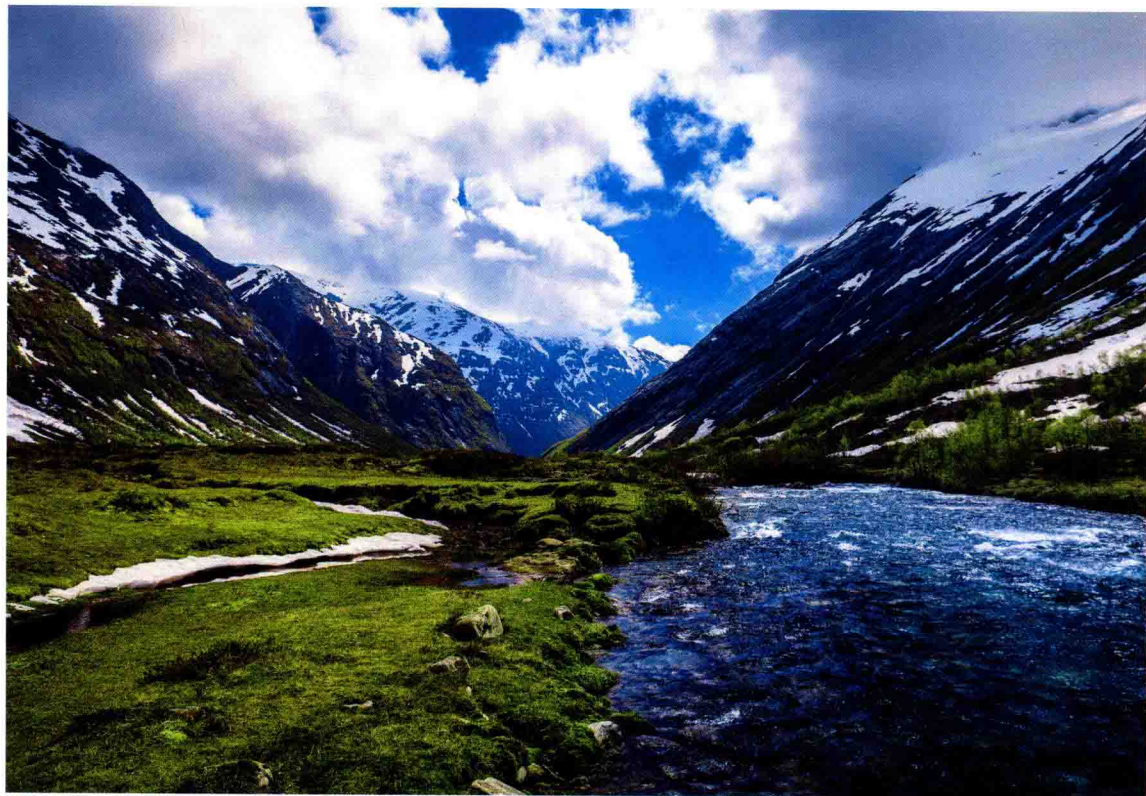
110 Monica Forster 处处见温情

114 Note 跨界灵感创作

122 Peter Opsvik 坚持人体工学设计

130 Tom Dixon 玩转任何材料





走进自然的北欧世界

北欧西临大西洋，东连东欧，北抵北冰洋，南望中欧，总面积130多万平方千米。北欧的冬季漫长，气温较低，夏季短促凉爽。

北欧地区地势总体而言，初斯堪的纳维亚山海拔较高外，其他地势比较低平。地形为台地和蚀余山地，鼓丘交错是主要地貌。斯堪的纳维亚半岛是北欧地势最高的地区，斯堪的纳维亚山脉纵贯半岛中部，居挪威与瑞典之间，山脉南，北段高，中段低，北段位于瑞典境内，南端伸入挪威领土，高峰超过2000米；山脉西坡陡，直逼挪威海沿岸，东坡缓，逐渐向波的尼亚湾降低。

所以，挪威是北欧地势最高的国家，地形以上地为主，西部沿海并多峡湾地形。丹麦全国是一个和缓起伏的低地。丹麦低地向东延伸到瑞典南部平原，再向北与瑞典中部低地相连，然后跨越波的尼亚湾与芬兰低平原相接。平原呈一弧形分布在斯堪的纳维亚山脉东南。斯堪的纳维亚山脉曾是欧洲第四纪冰川的主要中心，大陆冰川覆盖了整个北欧地区，所以北欧到处可见冰川侵蚀与堆积地貌。因为湖泊众多，河流短小，芬兰有“千湖之国”的称号。

北欧温湿的气候利于针叶林与牧草的生长。北纬 61° ~ 68° 之间，是针叶林的集中分布区；北欧 61° 以南为针阔叶混交林区。





北欧国家

丹麦 北约成员国，非欧元国家。面积43080平方千米，人口530万，使用丹麦语。

瑞典 非北约成员国，非欧元国家。面积449964平方千米，人口890万，使用瑞典语。

芬兰 非北约成员国，欧元国家。面积337032平方千米，人口510万，使用芬兰语和瑞典语。

挪威 北约成员国，非欧元国家。面积386974平方千米，人口442万，使用挪威语。

冰岛 北约成员国，非欧元国家。面积103106平方千米，人口27万，冰岛语（通用英语）。



北欧主要城市

斯德哥尔摩 人口150万，瑞典首都，北欧最大的城市。

哥本哈根 人口140万，丹麦首都，北欧商业和交通中心。

哥德堡 人口70万，瑞典西部首城，北欧地理中心。

赫尔辛基 人口53万，芬兰首都，波罗的海区商业中心。

奥斯陆 人口50万，挪威首都，重要港口。

马尔默 人口35万，瑞典南部首城，瑞典第三大城市。

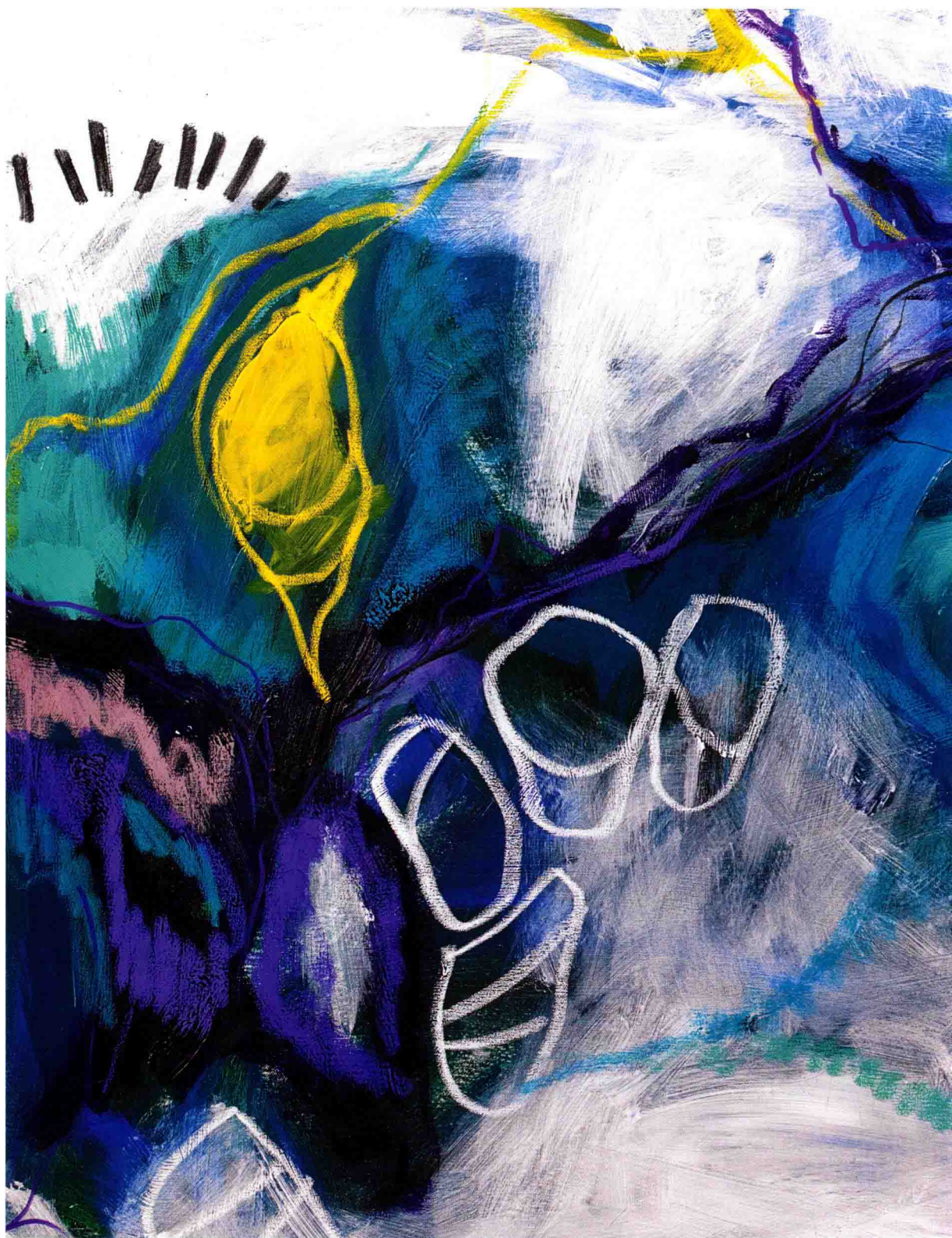
奥胡斯 人口26.5万，丹麦西兰府（大陆区）首城。

卑尔根 人口22.4万，挪威西部首城，重要港口。

图尔库 人口16.7万，芬兰瑞典语区首城，芬兰旧部。

雷克雅未克 人口10万，冰岛首都，冰岛语“冒烟的城市”，富有地热资源，世界最靠北的首都。

托尔斯港 人口1.4万，法罗首府，北大西洋重要海港。





★ 北欧风格概述

北欧风格，是指欧洲北部国家挪威、丹麦、瑞典、芬兰及冰岛等国的艺术设计风格（主要指室内设计以及工业产品设计）。北欧风格以简洁著称于世，并影响到后来的“极简主义”“简约主义”“后现代”等风格。在20世纪风起云涌的“工业设计”浪潮中，北欧风格的简洁被推到极致。

在20世纪20年代，大众服务的设计主旨决定了北欧风格设计风靡世界。功能主义在1930年的斯德哥尔摩博览会上大放异彩，标志着其突破了斯堪的纳维亚地区并与世界接轨。北欧风格将德国崇尚的实用功能理念和其本土的传统工艺相结合，富有人情味的设计使得它享誉国际。于40年代它逐步形成系统独特的风格。北欧设计的典型特征是崇尚自然、尊重传统工艺技术。

20世纪中期，北欧经济的迅速发展使得北欧人拥有高福利的制度。但北欧人依然重视产品的实用性，简单自然的审美观依旧被传承。北欧的住宅文化和设计理念深受其影响。故，即使是在工业时代的北欧，产品设计都依然保留着关注用户身心健康的人文关怀要素。传统和时尚创新被北欧设计师运用得淋漓尽致。

在使大众利益得到关注的同时，北欧设计没有缺失对小众的关怀。例如消除残障人士在生活上的不便，为其设计便捷的人性设计，实现社会公平。它们都体现了北欧风格设计对人的周全关心。

