

庭院设计

Garden Design



日本美丽出版社 编 秦思 王燕 译

本书集合了日本美丽出版社最新出版的庭院设计案例精华，分为绿意盎然的前庭、木连廊上的优雅、营造日式自然风、实用庭院的打造、风格庭院的改造五部分。海量的图片信息，翔实的文字介绍，368套实例为您提供丰富的创意参考。



庭院设计

Garden Design



日本美丽出版社 编 秦思 王燕 译



江苏人民出版社

Exterior & Garden (2010 Autumn issue)

Copyright © BOUTIQUE-SHA 2010 Printed in Japan

Exterior & Garden (2011 Spring issue)

Copyright © BOUTIQUE-SHA 2011 Printed in Japan

Exterior & Garden (2011 Summer issue)

Copyright © BOUTIQUE-SHA 2011 Printed in Japan

Exterior & Garden (2011 Autumn issue)

Copyright © BOUTIQUE-SHA 2011 Printed in Japan

Exterior & Garden (2011 Winter issue)

Copyright © BOUTIQUE-SHA 2011 Printed in Japan

All rights reserved

Original Japanese edition published in Japan by BOUTIQUE-SHA

Chinese translation rights arranged with BOUTIQUE-SHA through The Copyright Agency of China

版权合同：江苏省版权局著作权合同登记图字：10—2011—477号 10—2011—479号

图书在版编目 (CIP) 数据

庭院设计：合订本. 2 / 日本美丽出版社编；秦思，王燕译. — 南京：江苏人民出版社，2012.7
ISBN 978-7-214-08069-1

I. ①庭… II. ①日… ②秦… ③王… III. ①庭院—园林设计—日本—图集 IV. ①TU986.2-64

中国版本图书馆CIP数据核字(2012)第059757号

庭院设计·合订本 II

日本美丽出版社 主编 秦思 王燕 译

责任编辑：蒋卫国

特约编辑：杜玉华

版式设计：张璐 由晓丽 张玥

封面设计：张萌

责任监印：安子宁

出版发行：凤凰出版传媒集团

凤凰出版传媒股份有限公司

江苏人民出版社

天津凤凰空间文化传媒有限公司

销售电话：022-87893668

网 址：<http://www.ifengspace.cn>

集团地址：凤凰出版传媒集团（南京湖南路1号A楼 邮编：210009）

经 销：全国新华书店

印 刷：北京市雅迪彩色印刷有限公司

开 本：889毫米×1194毫米 1/16

印 张：34.75

字 数：441千字

版 次：2012年7月第1版

印 次：2012年7月第1次印刷

书 号：ISBN 978-7-214-08069-1

定 价：498.00元

（本书若有印装质量问题，请向发行公司调换）



庭院设计

Garden Design

目录

contents

- ① 绿意盎然的前庭
- ② 木连廊上的优雅
- ③ 营造日式自然风
- ④ 实用庭院的打造
- ⑤ 风格庭院的改造

卷首特辑

绿荫环抱的天然庭院 4

Style1 寂静、治愈系的庭院 4

Style2 绿荫环抱的开放式外观设计和花园 6

Style3 开放式、明亮的天然庭院 8

Style4 自然环绕的杂木林风格庭院 10

Style5 随时间自然长成的庭院 11

Style6 石像鬼聚会的庭院 12

Style7 枕木和绿色环绕的庭院 13

Style8 绿色环绕的理想英式庭院 14

Style9 如咖啡店入口一样的自然庭院 15

女性设计师建造的漂亮庭院 16

Style10 在庭院里慢慢品味大人的世界 16

Style11 树林包围中的小小庭院 18

Style12 改造后宽敞的停车场 20

Style13 把杂草庭院变成家庭菜园庭院 21

Style14 采用曲线来呈现柔和感的外观设计 22

Style15 与建筑物相融合的外观设计 23

Style16 舒适又保护隐私的围墙庭院 24

Style17 统一采用白色的清秀庭院 25

Style18 把里院改造成适合聚会的庭院 26

Style19 墙壁环绕的隐秘艺术 27

Style20 木栅栏当围墙的充满生活气息的庭院 28

Style21 治愈系的庭院 29

Style22 从山中小屋风转变成旅馆庭院风 30

Style23 与建筑物融为一体的现代庭院 31



遮阳棚下的舒适生活 32

Style24 在舒适的遮阳板下享受生活 32

Style25 让阳光变柔和的露台设计 34

Style26 春天可以赏樱花，夏天可以看烟花，
充满乐趣的连廊 37

Style27 连廊和庭院一体化 38

Style28 可推拉式遮阳棚让你轻松调节露台的阳光 39

在露台上享受舒适的庭院生活吧！ 40

Style29 可尽情享受烧烤乐趣的露台庭院 40

Style30 瓷砖铺设的露台、浪漫的庭院 41

Style31 自然又雅致的瓷砖露台 42

Style32 连廊和庭院水槽让你过上惬意的生活 43

Style33 白色系和木头的庭院 44

Style34 响起哗哗水声的隐秘庭院 45

明亮欢快的西式庭院 46

Style35 与建筑物融为一体的美式乡村庭院 46

Style36 充满美国气息的庭院 48

Style37 山丘上的西班牙式庭院 49

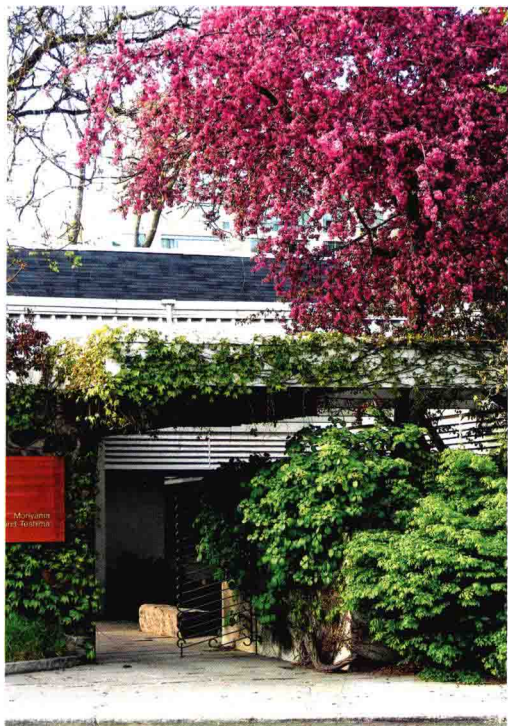
Style38 使用柔和和曲线做出可爱风格的外观设计 50

多伦多和多伦多人的庭院生活 51

时间流逝缓慢的多伦多 51

多伦多的庭院仿佛森林中的秘密花园 53





大门周围至玄关前的庭院.....83

- Style56 与厚重感的建筑物相协调的大门设计.....83
- Style57 宽敞、优美的通道构成舒适的正面庭院.....84
- Style58 简约又让人注目的外观设计.....86
- Style59 整体灰白色的清秀外观.....87
- Style60 可爱、自然的前庭.....88
- Style61 充满月光、日光、颜色和植物的住所.....89

灯光下充满魅力和乐趣的夜色庭院.....90

- Style62 浮现在夜色中的石头与绿树组成的庭院.....90
- Style63 装饰墙让孩子安心地在庭院玩耍.....91

时尚遮蔽视线物.....92

漂亮的外观设计实例.....93

- Style64 让人感觉温和的斜坡通道.....93
- Style65 确保隐私的让人舒心的庭院.....94
- Style66 盆栽植物营造绿意盎然的通道.....96
- Style67 和爱犬一起在瓷砖露台上享受悠闲的世界.....98
- Style68 傍晚时分美丽的开放式设计的大门景色.....99
- Style69 流行的简约又时尚的大门周围设计.....100
- Style70 给大门装上铁门.....102
- Style71 利用倾斜地建成的外观.....103
- Style72 自然素材构成的多彩、时尚的咖啡屋.....104
- Style73 狭窄的空间也乐趣无穷的隐蔽庭院.....105
- Style74 打理方便的庭院改造.....106
- Style75 四季变化的日式庭院.....107
- Style76 活用有限的空间建造现代的庭院.....108
- Style77 迎接客人的独特门墙呈现优雅的玄关周围景观.....109

开始精彩的生活方式.....110

庭院改造特辑.....54

- Style39 改造后美观和功能性并存的庭院.....54
- Style40 天使和动物装饰的治愈系庭院改造.....56
- Style41 复古时尚的外观改造.....59
- Style42 独特的铁质门扉外观.....60
- Style43 活用宽敞的空间建造简约、自然的庭院.....61
- Style44 清凉感的外观设计.....62
- Style45 流畅的曲线形状、给人柔和感的大门周围的景色.....63
- Style46 快乐气氛的庭院.....64
- Style47 扩大庭院的空间.....65

专业人士教你建造庭院的窍门——日式庭院.....66

- Style48 石头围墙环绕的纯日式庭院.....66
- 日式庭院的作业顺序和重点.....68

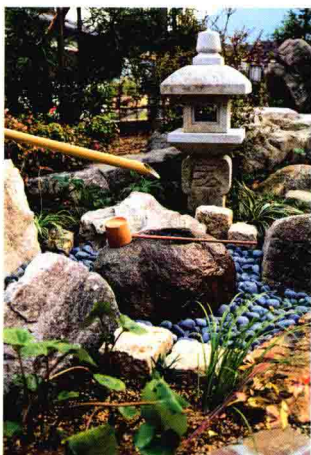
庭院设计的新视点——从室内看到的庭院.....72

- Style49 在绿色的植栽旁边设置蓝色的拱门和玻璃照明灯.....72
- Style50 从浴室看到的日式庭院.....74
- Style51 活用高低差的岩石庭院.....75

聚集一家人的温馨烧烤炉.....76

外观和庭院的成功实例.....79

- Style52 舒适的生活从大门的改造开始.....79
- Style53 藤架和花坛让庭院焕然一新.....80
- Style54 自然素材构成的绿色满溢的舒适庭院.....81
- Style55 用迎客墙巧妙地隔开两代人的住房.....82



绿意盎然的前庭

日本美丽出版社 编 秦思 译



卷首特辑

| | |
|------------------------|----|
| 绿荫环抱的天然庭院 | 4 |
| Style1 寂静、治愈系的庭院 | 4 |
| Style2 绿荫环抱的开放式外观设计和花园 | 6 |
| Style3 开放式、明亮的天然庭院 | 8 |
| Style4 自然环绕的杂木林风格庭院 | 10 |
| Style5 随时间自然长成的庭院 | 11 |
| Style6 石像鬼聚会的庭院 | 12 |
| Style7 枕木和绿色环绕的庭院 | 13 |
| Style8 绿色环绕的理想英式庭院 | 14 |
| Style9 如咖啡店入口一样的自然庭院 | 15 |

| | |
|--------------------------|----|
| 女性设计师建造的漂亮庭院 | 16 |
| Style10 在庭院里慢慢品味大人的世界 | 16 |
| Style11 树林包围中的小小庭院 | 18 |
| Style12 改造后宽敞的停车场 | 20 |
| Style13 把杂草庭院变成家庭菜园庭院 | 21 |
| Style14 采用曲线来呈现柔和感的外观设计 | 22 |
| Style15 与建筑物相融合的外观设计 | 23 |
| Style16 舒适又保护隐私的围墙庭院 | 24 |
| Style17 统一采用白色的清秀庭院 | 25 |
| Style18 把里院改造成适合聚会的庭院 | 26 |
| Style19 墙壁环绕的隐秘艺术 | 27 |
| Style20 木栅栏当围墙的充满生活气息的庭院 | 28 |
| Style21 治愈系的庭院 | 29 |
| Style22 从山中小屋风转变成旅馆庭院风 | 30 |
| Style23 与建筑物融为一体的现代庭院 | 31 |

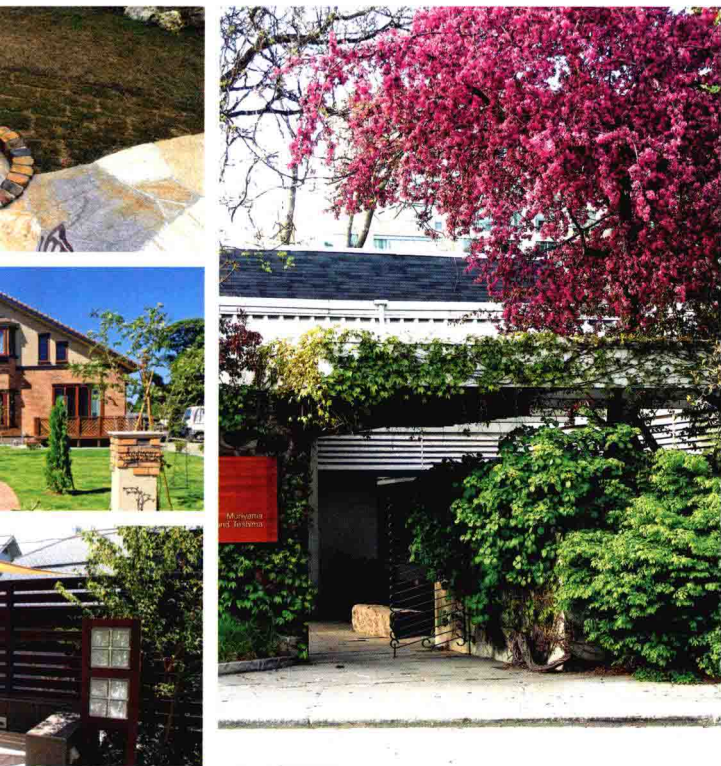


| | |
|-------------------------------------|----|
| 遮阳棚下的舒适生活 | 32 |
| Style24 在舒适的遮阳板下享受生活 | 32 |
| Style25 让阳光变柔和的露台设计 | 34 |
| Style26 春天可以赏樱花，夏天可以看烟花， 充满乐趣的连廊 | 37 |
| Style27 连廊和庭院一体化 | 38 |
| Style28 可推拉式遮阳棚让你轻松调节露台的阳光 | 39 |

| | |
|--------------------------|----|
| 在露台上享受舒适的庭院生活吧! | 40 |
| Style29 可尽情享受烧烤乐趣的露台庭院 | 40 |
| Style30 瓷砖铺设的露台、浪漫的庭院 | 41 |
| Style31 自然又雅致的瓷砖露台 | 42 |
| Style32 连廊和庭院水槽让你过上惬意的生活 | 43 |
| Style33 白色系和木头的庭院 | 44 |
| Style34 响起哗哗水声的隐秘庭院 | 45 |

| | |
|---------------------------|----|
| 明亮欢快的西式庭院 | 46 |
| Style35 与建筑物融为一体的美式乡村庭院 | 46 |
| Style36 充满美国气息的庭院 | 48 |
| Style37 山丘上的西班牙式庭院 | 49 |
| Style38 使用柔和曲线做出可爱风格的外观设计 | 50 |
| 多伦多和多伦多人的庭院生活 | 51 |
| 时间流逝缓慢的多伦多 | 51 |
| 多伦多的庭院仿佛森林中的秘密花园 | 53 |





庭院改造特辑.....54

- Style39 改造后美观和功能性并存的庭院.....54
- Style40 天使和动物装饰的治愈系庭院改造.....56
- Style41 复古时尚的外观改造.....59
- Style42 独特的铁质门扉外观.....60
- Style43 活用宽敞的空间建造简约、自然的庭院.....61
- Style44 清凉感的外观设计.....62
- Style45 流畅的曲线形状、给人柔和感的大门周围的景色.....63
- Style46 快乐气氛的庭院.....64
- Style47 扩大庭院的空间.....65

专业人士教你建造庭院的窍门——日式庭院.....66

- Style48 石头围墙环绕的纯日式庭院.....66
- 日式庭院的作业顺序和重点.....68

庭院设计的新视点——从室内看到的庭院.....72

- Style49 在绿色的植栽旁边设置蓝色的拱门和玻璃照明灯.....72
- Style50 从浴室看到的日式庭院.....74
- Style51 活用高低差的岩石庭院.....75

聚集一家人的温馨烧烤炉.....76

外观和庭院的成功实例.....79

- Style52 舒适的生活从大门的改造开始.....79
- Style53 藤架和花坛让庭院焕然一新.....80
- Style54 自然素材构成的绿色满溢的舒适庭院.....81
- Style55 用迎客墙巧妙地隔开两代人的住房.....82

大门周围至玄关前的庭院.....83

- Style56 与厚重感的建筑物相协调的大门设计.....83
- Style57 宽敞、优美的通道构成舒适的正面庭院.....84
- Style58 简约又让人注目的外观设计.....86
- Style59 整体灰白色的清秀外观.....87
- Style60 可爱、自然的前庭.....88
- Style61 充满月光、日光、颜色和植物的住所.....89

灯光下充满魅力和乐趣的夜色庭院.....90

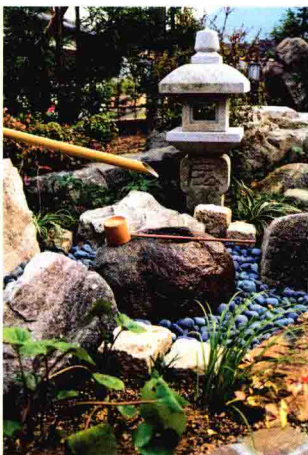
- Style62 浮现在夜色中的石头与绿树组成的庭院.....90
- Style63 装饰墙让孩子安心地在庭院玩耍.....91

时尚遮蔽视线物.....92

漂亮的外观设计实例.....93

- Style64 让人感觉温和的斜坡通道.....93
- Style65 确保隐私的让人舒心的庭院.....94
- Style66 盆栽植物营造绿意盎然的通道.....96
- Style67 和爱犬一起在瓷砖露台上享受悠闲的世界.....98
- Style68 傍晚时分美丽的开放式设计的大门景色.....99
- Style69 流行的简约又时尚的大门周围设计.....100
- Style70 给大门装上铁门.....102
- Style71 利用倾斜地建成的外观.....103
- Style72 自然素材构成的多彩、时尚的咖啡屋.....104
- Style73 狭窄的空间也乐趣无穷的隐蔽庭院.....105
- Style74 打理方便的庭院改造.....106
- Style75 四季变化的日式庭院.....107
- Style76 活用有限的空间建造现代的庭院.....108
- Style77 迎接客人的独特门墙呈现优雅的玄关周围景观.....109

开始精彩的生活方式.....110



卷首特辑

绿荫环抱的天然庭院

绿荫环抱的庭院让我们的生活变得更滋润。置身其中，心情也变得很安静，仿佛心灵都被净化了一样。轻抚植物刚冒出的嫩芽，让肌肤感受阳光和风，从树木和花草的颜色变化中感受到季节的变迁。这就是耐人寻味的深深庭院，它的主角是各种各样的花草树木。

西式庭院



① 西式庭院全景。



② 面向建筑物的主庭院全景。



③ 以双面墙为背景，放置了一个作为焦点的立水栓。



④ 从车库到庭院的通道。在车库的地上铺上复古的地砖并和通道相连。还有为藤蔓玫瑰专门设置的拱门。

Style

1

寂静、治愈系的庭院

M宅的占地面积很大。M先生的要求是：

1. 母亲的房间前是纯日式的庭院；
2. 起居室前的庭院要有能欣赏到玫瑰的露台；
3. 客厅前是现代的日式庭院；
4. 两个备用停车位。

因此，从建筑物侧面看主庭院，左边是纯日式带蹲踞的庭院，右边是能欣赏到玫瑰的带露台的西式庭院。这两个庭院，由内部的岩石花园连接为一体。纯日式和西式的庭院被双面墙（两面都经过设计的墙）隔开，日式那边是盐化乙烯做成的人工竹林，西式的那边是人工木材做的横条纹的木栅栏。这个双面墙的高度设计，正好挡住了里面的景色，因此不能一眼把庭院看到底。这样一来，就能勾起人对内部庭院的好奇心。

以木栅栏作为背景，同时也让立水栓的设计更为突出。西式庭院的入口部分，洗手池成为了亮点。石柱的栅栏可适当地挡住庭院的视线。从车库到庭院的入口，按M先生的愿望，架了一座可攀缘蔷薇的拱门，可以在这儿欣赏蔷薇的美丽。

通道上铺着复古地砖，将车库和露台的地面连接起来。西式庭院和以蹲踞为主景的纯日式庭院，用花岗岩铺设的通道连接。这个花岗岩的通道，连接着玄关和3个不同风格的庭院（西式庭院、纯日式庭院、现代日式庭院）。

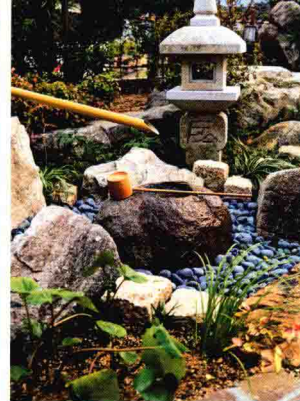
玄关旁边的现代日式庭院里竖立的玻璃棱柱，夜晚可让庭院绽放出梦幻般的光芒。

大多数栽种的植物是M先生喜欢的台杉，还有桂树、枫树、黄树、常绿四照花、百日红等。

纯日式的庭院



↑ 纯日式的庭院。从母亲的房间向外看到的景观。



↑ 蹲踞。灯笼是织部式石灯笼。



↑ 连接西式庭院和纯日式庭院的岩石花园。



↑ 主庭院全景。从起居室欣赏到的景观。左边是带蹲踞的纯日式庭院，右边是带玫瑰拱门的西式庭院。



↑ 夜晚亮灯后蹲踞周围的景色。



↑ 从车库看到的主庭院景色。车库和庭院由花岗岩石柱分隔开。车库的地面铺着复古的小碎石。



↑ 西式庭院的里面是纯日式庭院。右边伫立着的是双面墙。

平面图·立面图



兵库县M宅

施工面积=约330平方米

施工期限=约30日

设计师=河边佐织

现代日式庭院



↑ 玄关旁边的现代日式庭院。

↓ 现代日式庭院。从客厅看到的景观。



↑ 玻璃棱柱，晚上闪闪发光。

↓ 放置一个信乐烧的大型水钵。

Planner's Comment



河边佐织

和M先生是认识7年多的老朋友了，从第一次的庭院工程开始，这已经是第三次的庭院改造工程了。这次，特意做了跟以往不同的特别设计：将两种风格的庭院结合在一起；将景色遮住，一眼看不到全景，只看到局部；将全景尽收眼底等各种观赏方法都设计到了。（二级建筑师、室内设计师、一级外观设计师）





④ 庭院的全景。盆栽植物的点缀增添了自然的气息。植物采用的是四照花、白蜡树。

Style 2

绿荫环抱的开放式外观设计和花园

刚建成的M宅。M先生的要求是：2个开放式的停车位（1个客用），靠近后门的地方设一个自行车停车间。庭院设计方面，即在起居室前的连廊和遮挡视线的植栽。特别是正面对着西侧道路的窗户，由于人流特别多，不想被人从窗户那直接看到。但是希望能提出除了直接在窗前种树，让树枝挡住视线的方法之外的提案。

提案的大体是根据建筑物的风格使用自然的材料来设计，于是在西侧窗前要做一个砖块砌成的花坛，里面放置错落有致的铝制棱柱。在自然景物的环绕中，棱柱选择了金属色，为曲线造型，营造出柔和静逸的庭院空间。

Planner's Comment



周防清

以M先生对庭院和外观的要求为主，做出了这个提案。“跟客户一起设计方案”是常挂在我心中的准则。

兵库县M宅

施工面积=约83平方米

施工期限=约35日

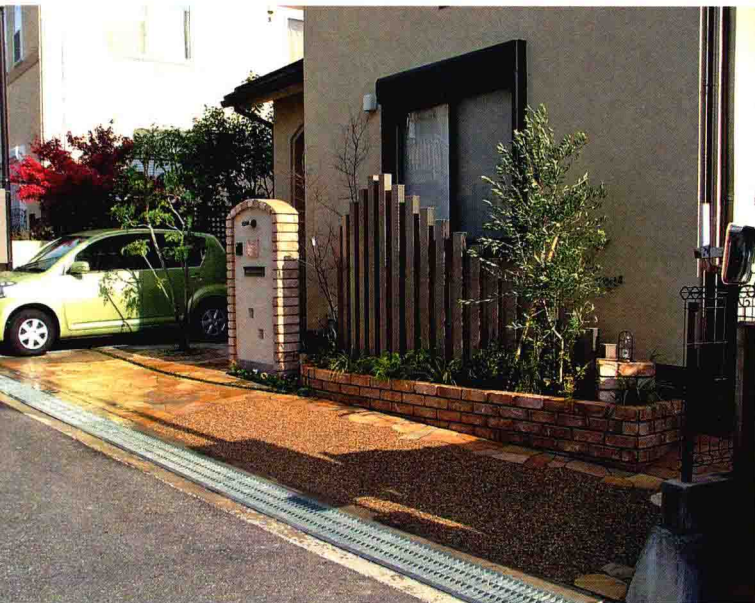
设计师=周防清



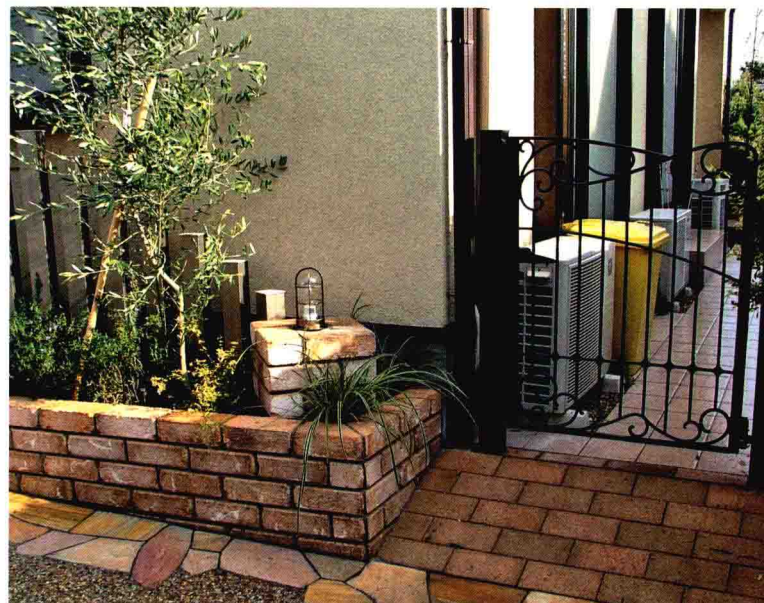
庭院的连廊，无论是从起居室还是从后门都能欣赏到美丽的景色。户外也会变得很有趣。



独特的立水栓也能成为有趣的景致。



道路和建筑物的间隔比较窄，因此设计了纵向停车位（客用）和种植植物的空间。



后门采用古典的门扉设计。门扉前设计了方便自行车出入的斜坡，地面铺设了地砖。在门扉旁的花坛里配置船舶照明灯可以给后门和花坛照明。



独特的多功能门柱充满了自由幻想的空间。内侧的墙壁上安置了水龙头，安装的软管卷轴从外面完全看不见。

独特的多功能门柱和花坛，考虑到背阴的问题，同时还要与房子的颜色相匹配，故采用了明亮、柔和色调的地砖和淡米色的涂壁。门牌是女主人喜欢的淡粉色，玻璃材质的门牌，门牌灯是古典色调的，组合在一起散发出浓浓的女性温柔气息。



After



① 施工后的全景。唱响“4G”之家。停车场和草坪都十分宽敞。

Before



① 施工前的样子。目标是把它变成美丽的庭院！



② 晚上的全景。灯火辉煌的气氛很美好。

P lanner's Comment



小林昌二

为了达到O夫妇两个人的愿望，采用了开放式的、明朗的、自然的风格。天然素材、多功能的金属物件和将整体融合成一体绿色植物的组合相得益彰。十分感谢O先生能指名让我为他设计。我十分的高兴，真是太荣幸了。

Style
3

开放式、明亮的天然庭院

新建成的O宅委托我们进行外观和庭院工程的设计。女主人希望能有很大的绿色草坪，而连廊是男主人希望有的项目。他们即将要进入崭新的生活，所以希望新家也十分漂亮，具有不一样的味道。外观按照O夫妇两个人的喜好，设计成便于使用的形状。

首先，车库（带屋顶的停车场）内侧的两根柱子采用的是“4G（可折叠）”风格。车库前面不设柱子，这样车辆的出入也更方便，可以从前面进出车库，也可以从旁边进出。

通向大门的小道也独具特色。还有门柱里面的盆栽和花草选择了让人神清气爽的品种。

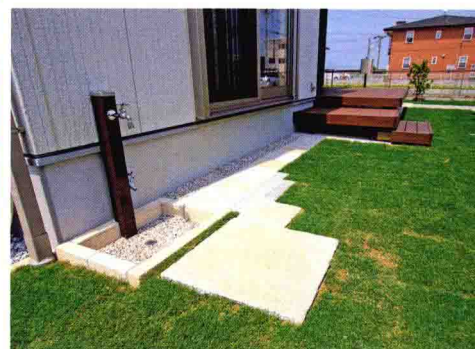
连廊采用使用方便的三段式造型。宽大的铁质木材（跟铁一样硬的木材）构成了独特的连廊（下面是增加强度的铝）。连廊把大量的阳光反射到起居室内，增加了明亮度。一家人可以在这里充分享受庭院里的快乐时光。



① 施工后的庭院全景。让人想一直待在庭院欣赏美景。草坪用的是TM-9品种，树木栽种的是杜鹃。



② 铁质木材连廊采用三段式造型。



③ 立水栓的四周也用石块镶嵌，给人很舒服的感觉。



④ 庭院的小路由水洗石和平板石块组合构成。



⑤ 门牌也独具匠心，是直接雕刻出来的。



⑥ 照明和绿色植物也是必需品。



⑦ 邮筒放在出入方便的玄关边上。



⑧ 夜景。通往车库的小道也很有韵味。

⑨ 从玄关往停车场看到的景色也十分漂亮。树木种植的是青栲和东亚唐棣。



⑩ 前后的门柱要兼顾到远近感和便利性。



⑪ 十分方便的车库照明灯。



⑫ 通到玄关前的便道。



爱知县O宅

施工面积=约251平方米

施工期限=约60日

设计师=小林昌二



① 玄关周围的全景。自然树形的树木构成一道树林的风景区。



② 随着树木的生长，会与周边环境更加融合。



③ 代表树木是三角枫。



④ 交错设置的墙，能让人产生纵深感。



⑤ 笔直铺设的板石通道。使用了砂苔营造出苔藓斑驳的感觉。



⑥ 从玄关出来正面对的庭院。出门的时候也会感到很惬意。



⑦ 墙壁和拉门。这个组合是根据主人的要求特别定做的。选择了与建筑物使用的材料相配的巴洛克色调。



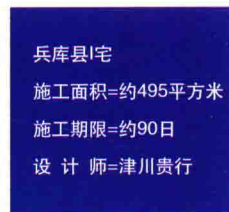
⑧ 南边庭院的连廊边上是用铁丝做成的独特栏杆。凭栏眺望，放眼望去都是美轮美奂的景色。



⑨ 分开的花岗岩石块作为重点，配上自然树形的落霜红。



⑩ 从树木的变化中感受四季变化的乐趣。



兵库县I宅
施工面积=约495平方米
施工期限=约90日
设计师=津川贵行

Style 4

自然环绕的杂木林风格庭院

新建成的I宅被自然林木包围，在庭院的对面是山谷和沼泽，拥有非常漂亮的景色。所以，设计中以和周围环境相融合的庭院为目标开始设计。

从停车场到玄关的通道上笔直地铺设上板石地砖。顺着板石的延伸方向，在板石的间隙中种上砂苔，增添苔藓斑驳的意境。在板石地砖的边上竖立三块矮墙，能增添通道的纵深感。

通道边的墙壁，由多块的岩石板和植物缠绕形成，没有被包围的压迫感，而且树木和门边的景观自

然地连成一体。

墙面几乎没有进行任何的装饰，白天与周围的绿色形成鲜明对比，晚上能享受灯光照射下树木阴影的乐趣。

大门边种上树形很漂亮的代表树木三角枫，居住者可以欣赏它从新绿到红叶的四季颜色变化。此外，还种了一些其他的植物，如以树形好看的树木和杂木为中心构成的杂木林。随四季变化开花、结果和变成红叶的常绿树和落叶树搭配组合出错综杂种植带来的乐趣。

Planner's Comment



津川贵行

地砖和苔藓、砌石和树木。材料再加上匠人的技术，再花些时间经营，就能做出十分自然的风格……是在这些想法的前提下提出的方案。连廊有借景的功能，仿佛将六甲山的景色都收入自家庭院中一样，随时都能欣赏到四季时令的景色。



立水柱下面由碎石、短木、苔藓和草木堆积而成。



玄关右侧是砖砌的立水柱。



玄关周围。代表树木是野茉莉。



台阶采用自然石的平板。



不同材料之间配上苔藓来过渡。



玄关门口的台阶。采用最原始的形状。



花坛。



玄关左侧设有斜坡。



斜坡和通道间的种植带。看起来像盆栽的庭院，又有点西式庭院的感觉。植物栽种的是珊瑚莓、砾草等。

Planner's Comment



永岛彻男

这个庭院是站在使用者的立场上开始着手设计的。尽可能地留下自然的部分。在有限的空间里，把日本的四季用各种不同的风格表现。

神奈川県 T宅

施工面积=约33平方米

施工期限=约15日

设计师=永岛彻男

Style 5

随时间自然长成的庭院

庭院改造的例子。T宅就在马路边上，地面有一点倾斜。T先生的要求是：

1. 台阶和斜坡的改进；
2. 增设洗手池、花坛和停车场；
3. 希望能留下花花草草的空间。

改进了原有台阶和斜坡的有危险和不方便使用的部分，使之变得更美观、实用。

多处设置了苔藓带，精心挑选种植的花草种类，看起来既有盆栽庭院的感觉，又有西式庭院的感觉，在各个小空间里设计不同的小庭院。