



人民交通出版社“十二五”
高职高专土建类专业规划教材

建筑工程施工图 实例图集

主 编 蒋晓燕
主 审 赵 乔



人民交通出版社
China Communications Press



人民交通出版社“十二五”
高职高专土建类专业规划教材

建筑工程施工图 实例图集

主 编 蒋晓燕
副主编 王艳红 吴 垚
主 审 赵 乔



人民交通出版社
China Communications Press

内 容 提 要

本图集是浙江省“十一五”重点教材建设项目成果之一,可作为“建筑工程计量与计价”、“建筑识图与构造”、“建筑力学与结构”、“建筑施工技术”、“建筑施工组织”、“建设法规与工程招投标”等课程的辅助教材,也可供建筑施工技术人员学习参考。本图集包括三个建筑工程施工图实例工程:一是某私人别墅实例工程,二是某厂房实例工程,三是某公司职工宿舍楼实例工程。三套图纸作为三个项目,在“建筑工程计量与计价”等课程教学中,以三个实际项目为导向,引入任务,由浅入深,循序渐进,编制实训方案,围绕共同的建筑工程项目开展实训,以达到技能培养的目的。

本书可供高职高专院校土建类专业作为教材使用,也可供相关工程技术人员参考。

图书在版编目(CIP)数据

建筑工程施工图实例图集/蒋晓燕主编. —北京:
人民交通出版社,2010. 8

ISBN 978 - 7 - 114 - 08462 - 1

I. ①建… II. ①蒋… III. ①建筑工程—工程施工—
图集 IV. ①TU74 - 64

中国版本图书馆 CIP 数据核字(2010)第 164248 号

书 名: 建筑工程施工图实例图集

著 者: 蒋晓燕

责任编辑: 邵 江 刘彩云

出版发行: 人民交通出版社

地 址: (100011) 北京市朝阳区安定门外外馆斜街3号

网 址: <http://www.ccpres.com.cn>

销售电话: (010) 59757969, 59757973

总 经 销: 人民交通出版社发行部

经 销: 各地新华书店

印 刷: 北京交通印务实业公司

开 本: 787×1092 1/8

印 张: 21

版 次: 2010年 8 月第 1 版

印 次: 2010年 8 月第 1 次印刷

书 号: ISBN 978-7-114-08462-1

定 价: 38.00元

(如有印刷、装订质量问题的图书由本社负责调换)



高职高专土建类专业规划教材编审委员会

主任委员

吴 泽(四川建筑职业技术学院)

副主任委员

危道军(湖北城建职业技术学院) 范文昭(山西建筑职业技术学院) 赵 研(黑龙江建筑职业技术学院)
袁建新(四川建筑职业技术学院) 李 进(济南工程职业技术学院) 许 元(浙江广厦建设职业技术学院)
韩 敏(人民交通出版社)

土建施工类分专业委员会主任委员

赵 研(黑龙江建筑职业技术学院)

工程管理类分专业委员会主任委员

袁建新(四川建筑职业技术学院)

委员 (以姓氏笔画为序)

马守才(兰州工业高等专科学校) 毛燕红(九州职业技术学院) 王 安(山东水利职业学院)
王 强(北京工业职业技术学院) 王延该(湖北城建职业技术学院) 王社欣(江西工业职业技术学院)
王俊松(武汉职业技术学院) 田恒久(山西建筑职业技术学院) 边亚东(中原工学院)
刘志宏(江西建设职业技术学院) 刘晓敏(黄冈职业技术学院) 朱玉春(河北建材职业技术学院)
张修身(陕西铁路工程职业技术学院) 李中秋(河北交通职业技术学院) 李春亭(北京农业职业技术学院)
杨大生(山西建筑职业技术学院) 杨家其(四川交通职业技术学院) 肖伦斌(绵阳职业技术学院)
邹德奎(哈尔滨铁道职业技术学院) 闵 涛(湖南交通职业技术学院) 陈志敏(人民交通出版社)
罗 斌(湖南工程职业技术学院) 侯洪涛(济南工程职业技术学院) 战启芳(石家庄铁道职业技术学院)
钟汉华(湖北水利水电职业技术学院) 曹明东(徐州建筑职业技术学院) 黄国斌(徐州建筑职业技术学院)
蒋晓燕(浙江广厦建设职业技术学院) 韩家宝(哈尔滨职业技术学院) 詹亚民(湖北城建职业技术学院)
蔡 东(广东建设职业技术学院) 谭 平(北京京北职业技术学院)

顾问

杨嗣信(北京双圆工程咨询监理有限公司) 谢建民(中国广厦控股集团)
侯君伟(北京建工集团) 陈德海(北京广联达软件技术有限公司)

秘书处

邵 江(人民交通出版社)



高职高专土建类专业规划教材出版说明

近年来我国职业教育蓬勃发展,教育教学改革不断深化,国家对职业教育的重视达到前所未有的高度。为了贯彻落实《国务院关于大力发展职业教育的决定》的精神,提高我国土建领域的职业教育水平,培养出适应新时期职业需要的高素质人才,人民交通出版社深入调研,周密组织,在全国高职高专教育土建类专业教学指导委员会的热情鼓励和悉心指导下,发起并组织了全国四十余所院校一大批骨干教师,编写出版本系列教材。

本套教材以《高等职业教育土建类专业教育标准和培养方案》为纲,结合专业建设、课程建设和教育教学改革成果,在广泛调查和研讨的基础上进行规划和展开编写工作,重点突出企业参与和实践能力、职业技能的培养,推进教材立体化开发,鼓励教材创新,教材组委会、编审委员会、编写与审稿人员全力以赴,为打造特色鲜明的优质教材做出了不懈努力,希望以此能够推动高职土建类专业的教材建设。

本系列教材先期推出建筑工程技术、工程监理和工程造价三个土建类专业共计四十余种主辅教材,随后在2~3年内全面推出土建大类中7类方向的全部专业教材,最终出版一套体系完整、特色鲜明的优秀高职高专土建类专业教材。

本系列教材适用于高职高专院校、成人高校及二级职业技术学院、继续教育学院和民办高校的土建类各专业使用,也可作为相关从业人员的培训教材。

人民交通出版社

2010年7月

前 言

本图集是浙江省“十一五”重点教材建设项目成果之一,可作为“建筑工程计量与计价”、“建筑识图与构造”、“建筑力学与结构”、“建筑施工技术”、“建筑施工组织”、“建设法规与工程招投标”等课程的辅助教材,也可供建筑施工技术人员学习参考。建筑工程技术、建筑工程管理、工程监理、工程造价等专业都是为建筑工程建设行业培养从事建筑施工、造价咨询、工程监理等相关领域工作的高素质技能型人才。本专业岗位四大核心能力为:施工图识图能力、建筑施工技术应用能力、建筑工程管理能力、建筑工程计价能力。四大核心能力在各个专业中各有侧重点。

我们发现,在专业教学实践中采取项目导向、任务引领、基于工作过程等教学模式来开发、建设核心课程,能够更好地促进四大核心能力的培养。因此,我们收集了三套实际典型结构的建筑施工图汇编成集,作为以上各个专业的辅助教材,希望起到专业核心课程间的纽带作用。

本图集选用的施工图,其设计深度和表达符合《建筑工程设计文件编制深度的规定》,施工图在结构类型上选取了民用建筑中常见的砌体结构和钢筋混凝土结构,设计中采用了建筑结构施工图平面整体表示方法(简称“平法”)。学生可以借助03G101—1图集系统地对本图集集中的施工图进行细致识读,以便更好地领会设计意图,提高识图能力。

三套图纸作为三个项目,在教学中要求“建筑工程计量与计价”、“建筑识图与构造”、“建筑力学与结构”、“建筑施工技术”、“建筑施工组织”、“建设法规与工程招投标”等课程以这三个实际项目为导向,引入任务,由浅入深,循序渐进,编制实训方案,围绕共同的建筑工程项目开展实训,以达到技能培养的目的。

本图集包括三个建筑工程施工图实例工程:一是某私人别墅实例工程,二是某厂房实例工程,三是某公司职工宿舍楼实例工程。

本书由浙江广厦建设职业技术学院蒋晓燕主编,王艳红、吴 副主编,并由高级工程师赵乔主审,参与编写修订的有金梅珍、王春福、陈建兰、任玲华。由于水平有限,书中不足之处在所难免,望广大读者批评指正。

编 者
2010年7月

一、某私人别墅建筑施工图	(1)
二、某厂房土建施工图	(22)
(一)某厂房建筑施工图	(23)
(二)某厂房结构施工图	(37)
三、某公司职工宿舍楼土建施工图	(53)
(一)某公司职工宿舍楼建筑施工图	(54)
(二)某公司职工宿舍楼结构施工图	(67)

● 某私人别墅建筑施工图

××市规划建筑设计院

设计资质证号:

乙级*****

设计阶段:

建筑施工图

20**年06月

专业	姓名	日期	专业	姓名	日期
建筑			电气		
结构			暖通		
给排水			动力		

××市规划建筑设计院		图 纸 目 录		工 程 编 号					
		工程名称	某私人别墅						
		子项名称							
序号	图纸编号	图纸名称	张数	0	1	2	3	4	备注
1	建筑A-01	建筑总说明	1			1			
2	建筑A-02	门窗表	1			1			
3	建筑A-03	一层平面图	1			1			
4	建筑A-04	二层平面图	1			1			
5	建筑A-05	三层平面图	1			1			
6	建筑A-06	8.7标高平面图	1			1			
7	建筑A-07	屋顶平面图	1			1			
8	建筑A-08	①~③轴立面图	1			1			
9	建筑A-09	③~①轴立面图	1			1			
10	建筑A-10	④~⑥轴立面图	1			1			
11	建筑A-11	⑥~④轴立面图	1			1			
12	建筑A-12	局部立面放大图(一)	1			1			
13	建筑A-13	局部立面放大图(二)	1			1			
14	建筑A-14	1-1剖面图	1			1			
15	建筑A-15	2-2剖面图	1			1			
16	建筑A-16	楼梯及详图	1			1			
17	设计修改通知便函(一)	施工图审查意见修改	1			1			
18	设计修改通知便函(二)	建设单位要求修改	1			1			
19	设计修改通知便函(三)	建设单位要求修改	1			1			

年 月 日

共 1 页 第 1 页

单位出图专用章	执业资格专用章	××市规划建筑设计院			工程名称	某私人别墅	工程号	
		审 定		设 计	项 目		日 期	
		审 核		计 算	图 名	图纸目录	图 别	建施
		项目负责		校 对			图 号	

姓名	日期	姓名	日期	姓名	日期
姓名	日期	姓名	日期	姓名	日期
姓名	日期	姓名	日期	姓名	日期
姓名	日期	姓名	日期	姓名	日期
姓名	日期	姓名	日期	姓名	日期
姓名	日期	姓名	日期	姓名	日期
姓名	日期	姓名	日期	姓名	日期
姓名	日期	姓名	日期	姓名	日期
姓名	日期	姓名	日期	姓名	日期
姓名	日期	姓名	日期	姓名	日期

建筑总说明

一、工程概况

本工程为某私人别墅；

本工程结构安全等级为二级，结构的设计使用年限为 50 年；

建筑类别：三类建筑；

耐火等级：二级；

屋面防水等级：3级。

二、工程主要技术经济指标

建筑面积：287.47m²

三、施工说明

1. 总体说明：

本工程室内±0.000相当于黄海标高14.000,除注明外,尺寸以毫米为单位,标高以米为单位;常规节点构造参考国家有关建筑构造通用图集。

本工程施工及验收均按国家现行的建筑安装工程施工及验收规范执行。

2. 墙体工程：

本工程采用新型节能砖,墙体厚度:外墙及分户墙为200,户内隔墙均为90。

3. 室内防水：

凡卫生间、厨房等有排水要求的房间,在其四周墙体的楼板处均应上翻150(门槛除外),并与楼板同时浇捣,楼板上涂防水涂料两度,管道预留处均应采用防水套管,楼地面均低同楼层面30mm,面层均向地漏找坡0.5%。

4. 露台做法(从上到下)：

40厚 C20 钢筋细石混凝土(内配φ4@200 网片),油毡一层隔离;40 厚现喷发泡硬质聚苯乙烯保温板;JS 聚氨酯防水涂料 1.5 厚,沿墙壁上翻;C15 水泥砂浆找坡层,最薄处 30;钢筋混凝土屋面板。

5. 楼地面(从上到下)：

地面做法：撒干拌 1：1 水泥砂,表面压光;80厚C15混凝土垫层;100厚碎石垫层;素土夯实。

卫生间楼面为防滑缸砖楼面做法：缸砖平铺面层,水泥砂浆填缝,5厚1：1水泥砂浆结合层;

15厚1：3水泥砂浆找平;现浇楼板。

其余楼面做法：20厚1：2水泥砂浆面层, 楼板结构层。

6. 踢脚板：

踢脚板120高, 面层同楼地面。

7. 墙裙、内墙面、顶棚板外墙面：

墙裙做法：卫生间无踢脚板做2100高白瓷砖墙裙。

内墙面做法：白色仿瓷内墙涂料二度;6厚1：2水泥砂浆光面;17厚1：3。

水泥砂浆分层抹平;结构层。

顶棚涂料饰面：白色仿瓷内墙涂料二度;3厚1：2纸筋灰底;5厚1：2纸筋灰底;结构层。

涂料饰面：面喷高级外墙弹性涂料二度;8厚 1：2 水泥砂浆面;12厚 1：2 水泥砂浆底;结构层。

石材饰面：石材面层(材质另定);25厚1：2水泥砂浆黏结层(内铜丝固定);结构层。

勒脚：石材面层(材质另定);25厚1：2水泥砂浆黏结层(内铜固定);结构层。

8. 门窗工程：

所有内外门框立框位置,除注明外,一般平开门立框与开启方向侧墙面平窗框立框位置,除注明外一般立在墙中,所有门窗加工单位应在加工前实地测量核对。

主要部位的门样式及门套装饰由加工单位提供样品,经建设、设计、施工方确认后方可施工,所有铝合金窗框颜色为深灰绿色,内窗及门玻璃均为净白玻璃。

9. 油漆工程：

凡工程中明露面漆(精装修部分另定)均由加工单位提供色调样板,由建设、设计、施工方确认后施工,所有金属制品均用防锈漆二度打底,树脂面漆(颜色另定)二度。

凡木料与砌体接触部分均满涂沥青。

10. 安装配合：

施工过程中如因材料供应困难或建设单位提出改变原设计的布置或用料时,均应在事前征得设计单位同意后方可施工;如发现本工程所发各工种图纸存在矛盾和碰头处,应及时与设计人员联系、解决;凡涂料色彩、外墙石材、铝塑板、室内外色彩粉刷等,均应事先做出样板及样品,待会同建设单位、设计单位研究商定后可施工,所有门窗、檐口等产生滴水部位必须严格做出滴水线。

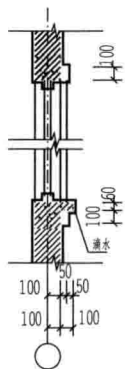
单位出图专用章	执业资格专用章	××市规划建筑设计院			工程名称	某私人别墅	工程号	
		审 定		设 计	项 目		日 期	
		审 核		计 算	图 名	建筑总说明	图 别	建施
		项 目 负 责		校 对		图 号	A-01	

门窗表

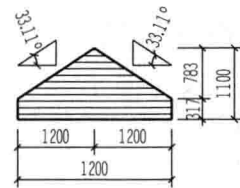
类别	设计编号	洞口尺寸(mm)		外门窗面积(m ²)			樘数				备注
		宽×高	面积	可开启面积	开启方式	一层	二层	三层	总数		
铝合金普通玻璃固定窗	GC0722	700×2200	1.54	0	固定			1	1	详本页,室内一侧加设900高护栏。 详03J930-1 (B/264)	
铝合金普通玻璃异型窗	LC1	6200×3500	21.7	3.42	推拉	1		1	2	详本页	
	LC2	2400×3500	8.4	1.16	推拉	1			1	详本页	
	LC3	1800×2400	9.5	1.608	平开		1		1	详本页,室内一侧加设900高护栏。 详03J930-1 (B/264)	
	LC4	(700+550)×2200	7.7	0.99	平开			1	1	详本页,室内一侧加设900高护栏。 详03J930-1 (B/264)	
铝合金普通玻璃推拉窗	TC0906	900×600	0.54	0.27	推拉	1	1	1	3		
	TC1205	1200×500	0.6	0.30	推拉	1			1		
	TC1512	1500×1200	1.8	0.90	推拉	2	1		3		
	TC1515	1500×1500	2.25	1.125	推拉		2	2	4		
	TC1222	1200×2200	2.64	0.60	推拉	1		1	2	详本页,室内一侧加设900高护栏。 详03J930-1 (B/264)	
木百叶窗	BYC2411	2400×1100						1	1	详本页	
胶合板门	JMa0821	800×2100			平开	3	1	2	6		
	JM0921	900×2100			平开		2	3	5		
铝合金平开门	PM0821	800×2100	1.68	1.68	平开			1	1		
	PM0921	900×2100	1.89	1.89	平开	1			1		
	PM1221	1200×2100	2.52	2.52	平开	1			1		
铝合金普通玻璃推拉门成品实木门	TM1821	1800×2100	3.78	1.89	推拉			1	1		
	TM3321	3300×2100	6.93	3.456	推拉			1	1		
	M1	1200×2400			平开	1			1	甲方自理	

注:由厂家制作的门窗,门窗立面及玻璃可承受风压标准应大于该门窗所遇到的最大风压标准值。

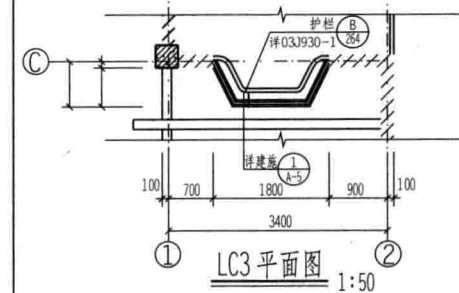
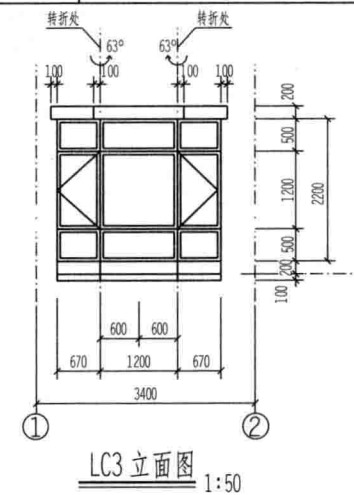
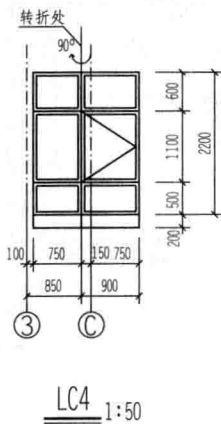
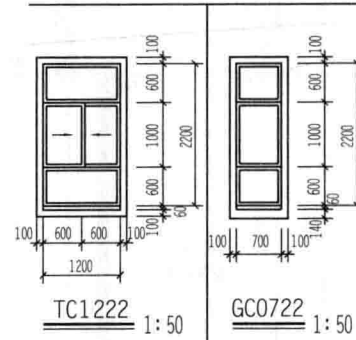
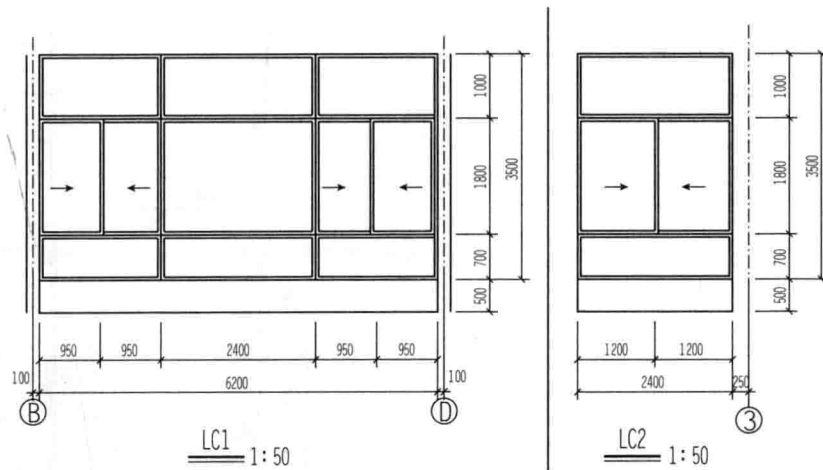
其中,外立面门窗加设成品门窗套,做法详建施。



① 窗套做法 1:25

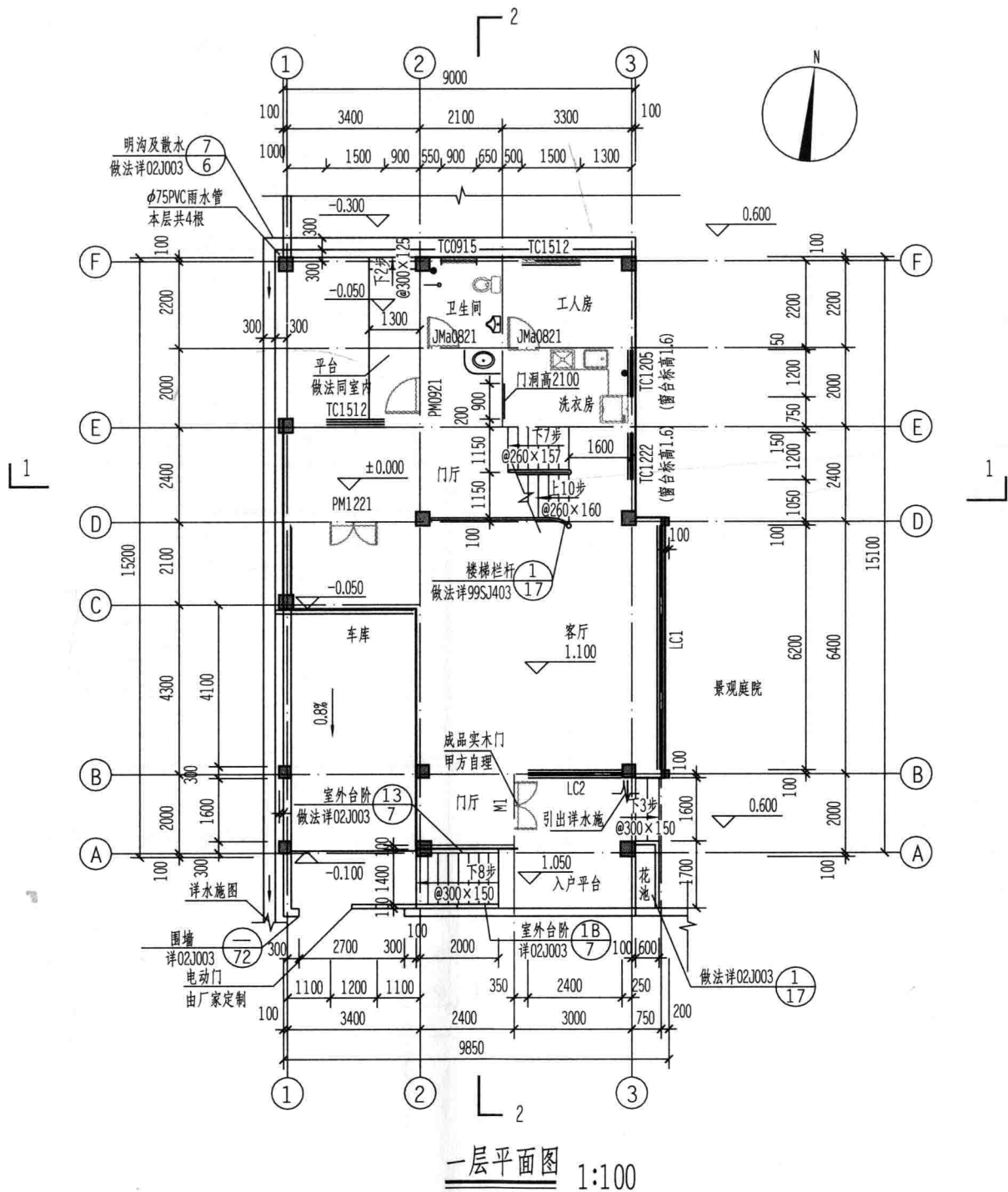


BYC2411 1:25



单位出图专用章	执业资格专用章	××市规划建筑设计院	工程名称	某私人别墅	工程号
		审定	项目		日期
		审核	图名	门窗表	图别
		项目负责			图号 A-02

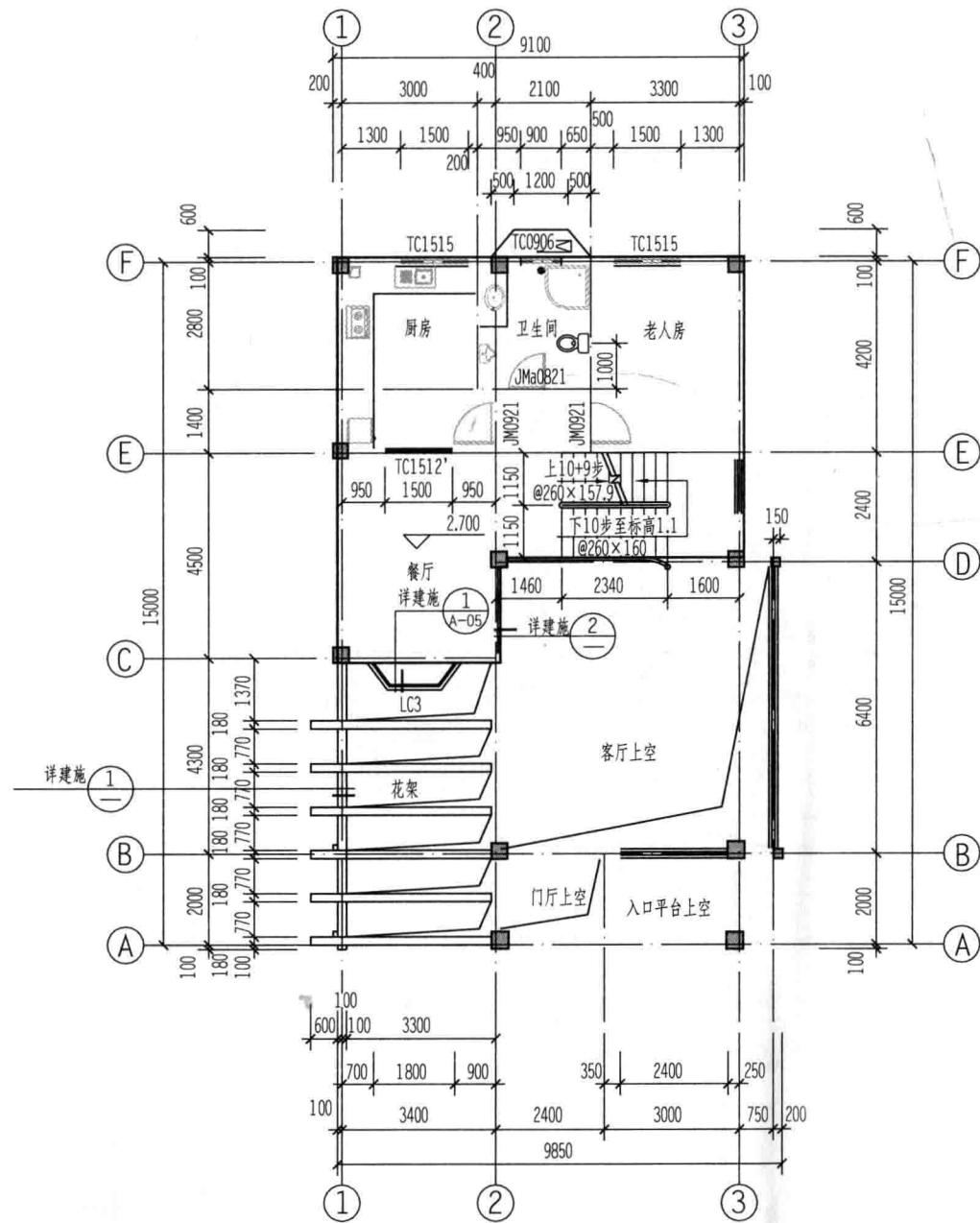
专业	姓名	日期
建筑		
结构		
给排水		
暖通		
电气		
暖通		
动力		



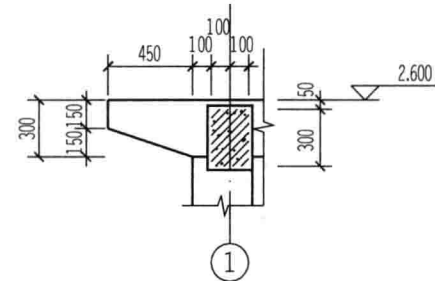
一层平面图 1:100

单位出图专用章	执业资格专用章	××市规划建筑设计院			工程名称	某私人别墅	工程号
		审定	设计		项目		日期
		审核	计算		图名	一层平面图	图别
		项目负责人	校对				图号
							A-03

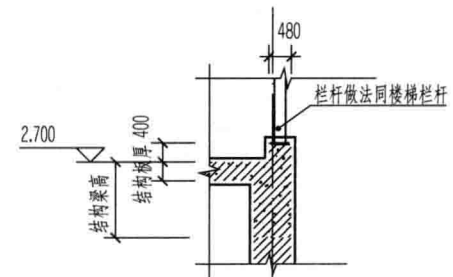
专业	姓名	日期
建筑		
结构		
给排水		
暖通		
电气		
暖通		
动力		



二层平面图 1:100



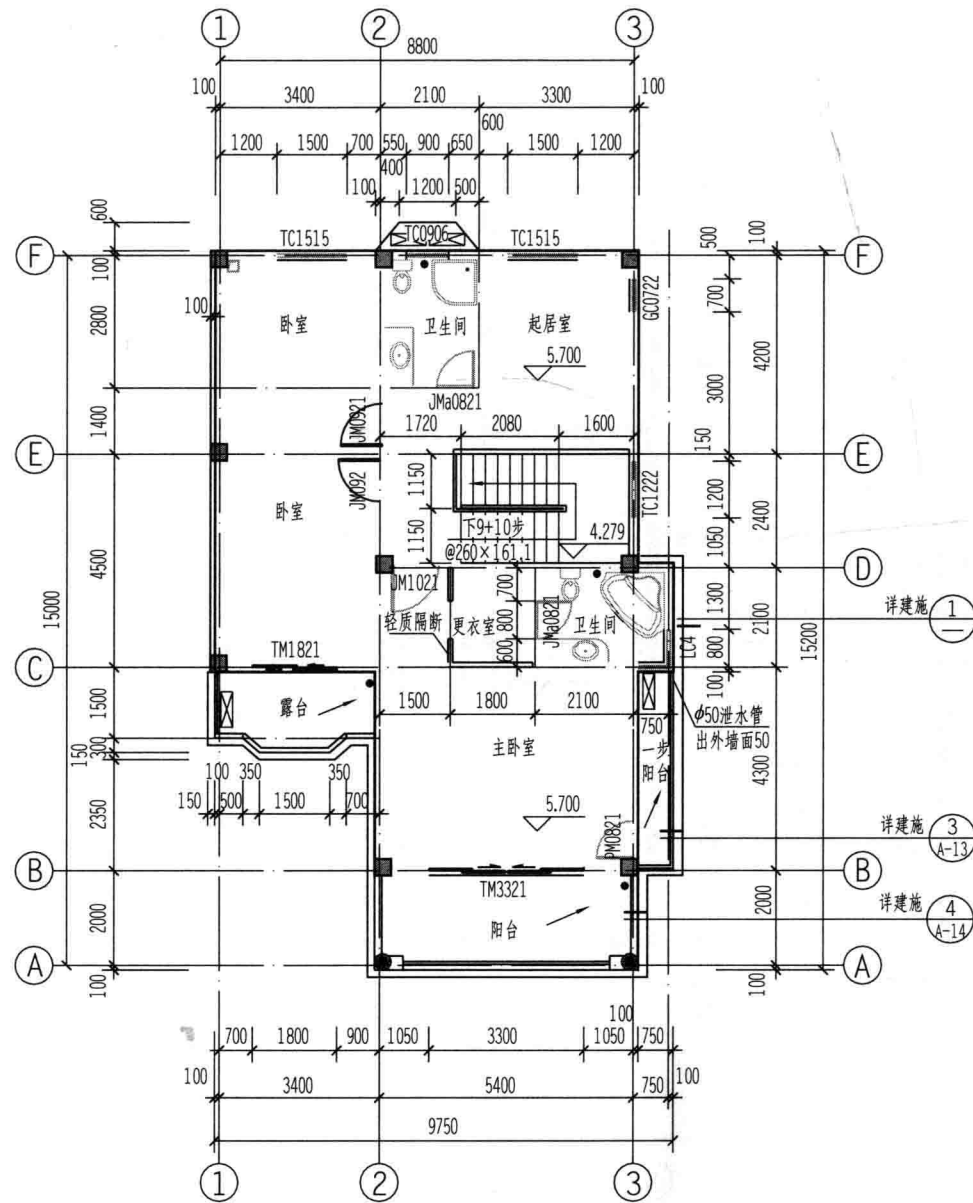
1 1:25



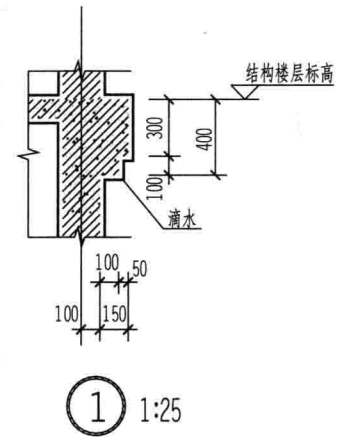
2 1:25

单位出图专用章	执业资格专用章	××市规划建筑设计院			工程名称	某私人别墅	工程号	
		审定	设计	项目	日期	图别	建施	
		审核	计算	图名	二层平面图	图号	A-04	
		项目负责	校对					

专业	姓名	日期	姓名	日期	姓名	日期
建筑						
结构						
电气						
暖通						
给排水						
其他						

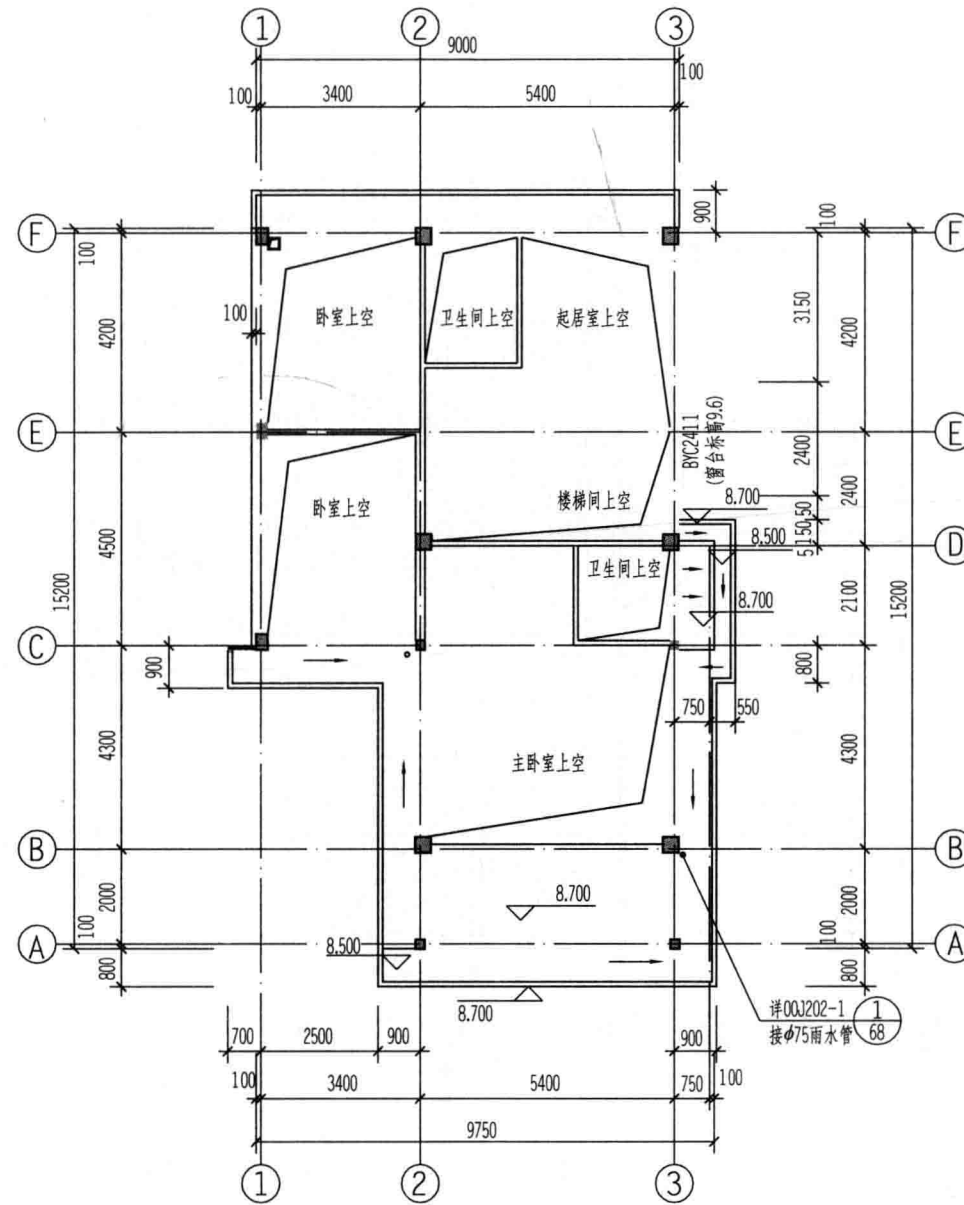


三层平面图 1:100



单位出图专用章	执业资格专用章	××市规划建筑设计院			工程名称	某私人别墅	工程号	
		审定	设计		项目		日期	
		审核	计算		图名	三层平面图	图别	建施
		项目负责人	校对			图号	A-05	

专业	姓名	日期	姓名	日期
审核	姓名	日期	审核	日期
设计	姓名	日期	设计	日期
制图	姓名	日期	制图	日期

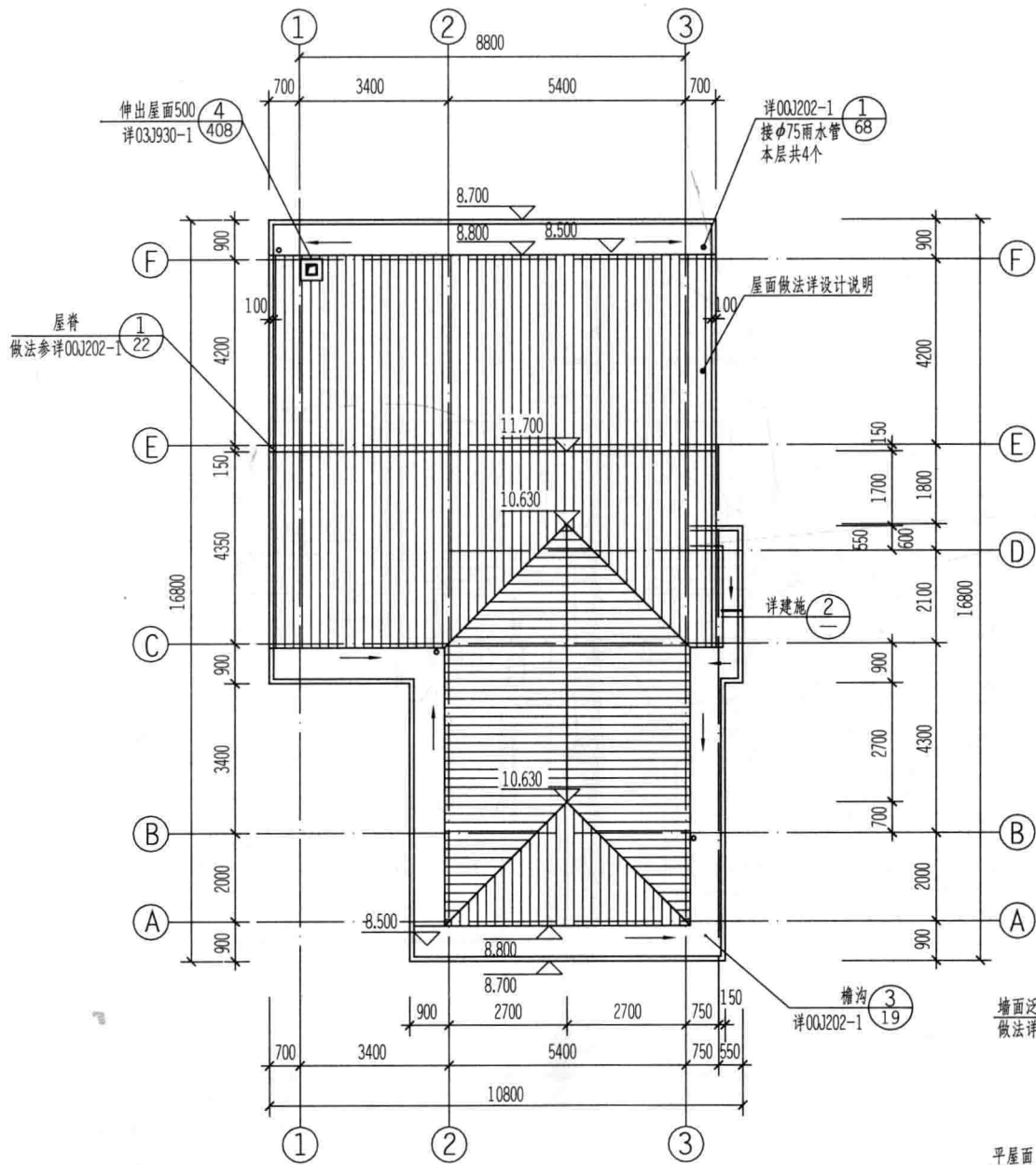
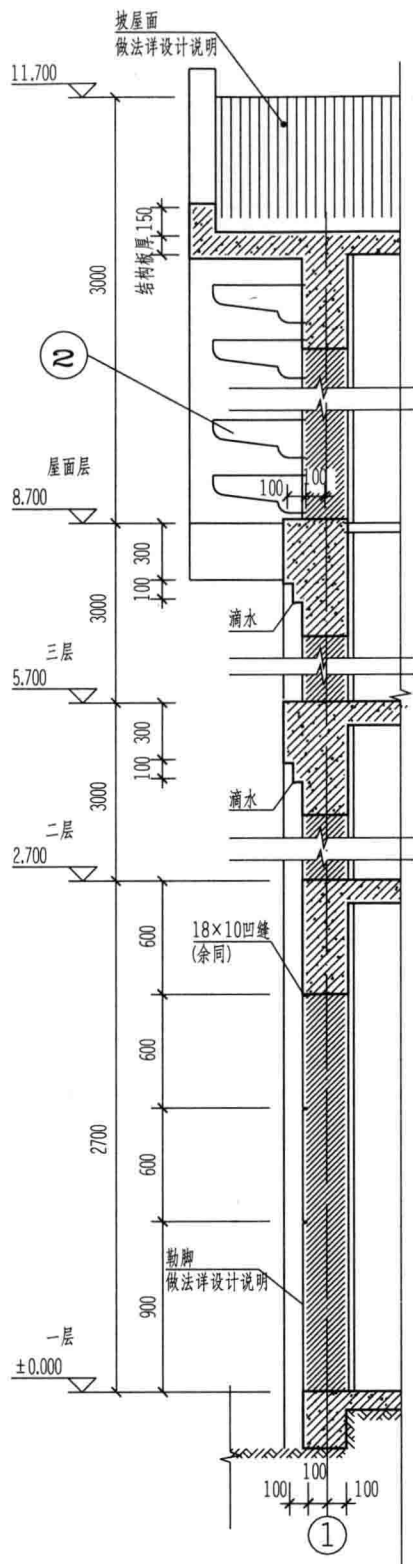


8.7标高平面图 1:100

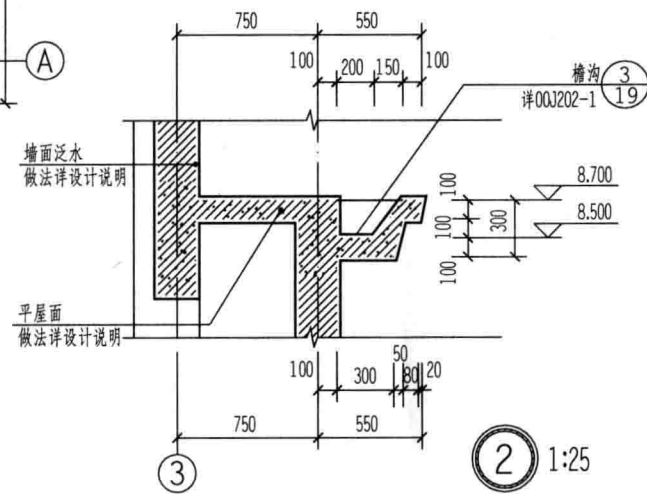
说明：
1.未注明尺寸及说明同下层。

单位出图专用章	执业资格专用章	××市规划建筑设计院			工程名称	某私人别墅	工程号	
		审定	设计		项目		日期	
		审核	计算		图名	8.7标高平面图	图别	建筑
		项目负责人	校对			图号	A-06	

姓名	日期
专业	姓名
日期	专业
姓名	日期
专业	姓名
日期	专业
姓名	日期
专业	姓名
日期	专业



屋顶平面图 1:100

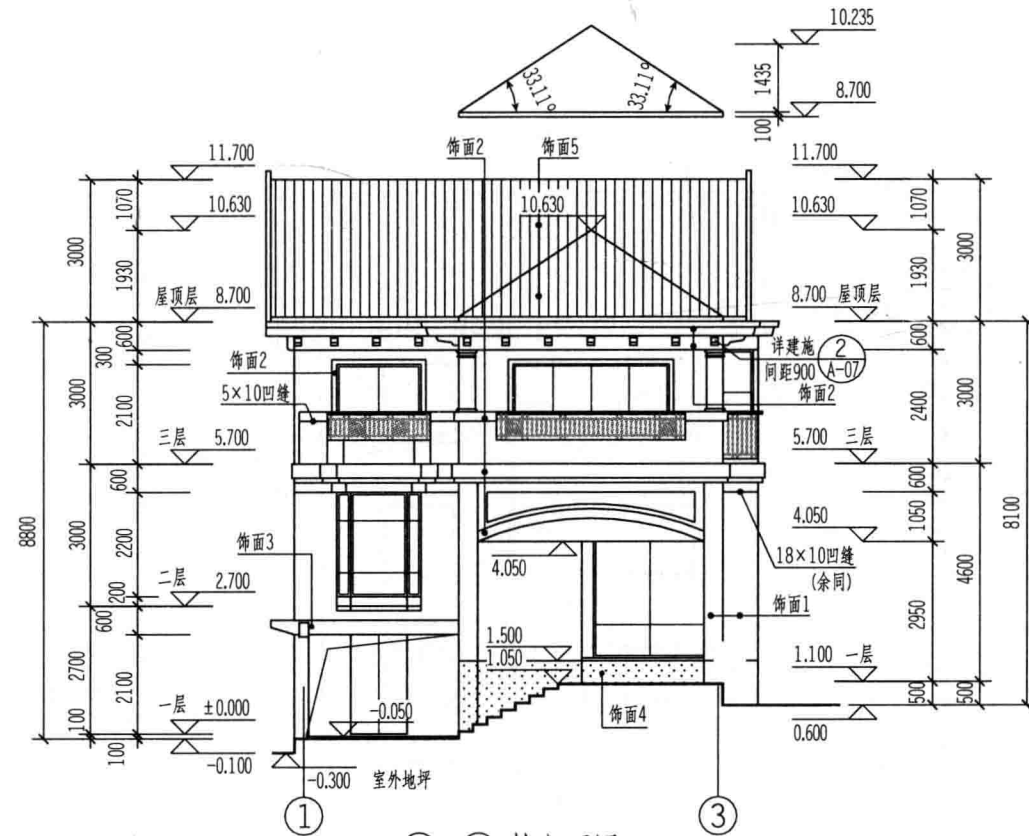


2 1:25

1 1:25

单位出图专用章	执业资格专用章	××市规划建筑设计院			工程名称	某私人别墅	工程号	
		审定	设计	项目		日期		
		审核	计算	图名	屋顶平面图	图别	建施	
		项目负责人	校对	图号	A-07	图号		

专业	建筑
工种	建筑
姓名	
日期	
审核	
日期	
审批	
日期	

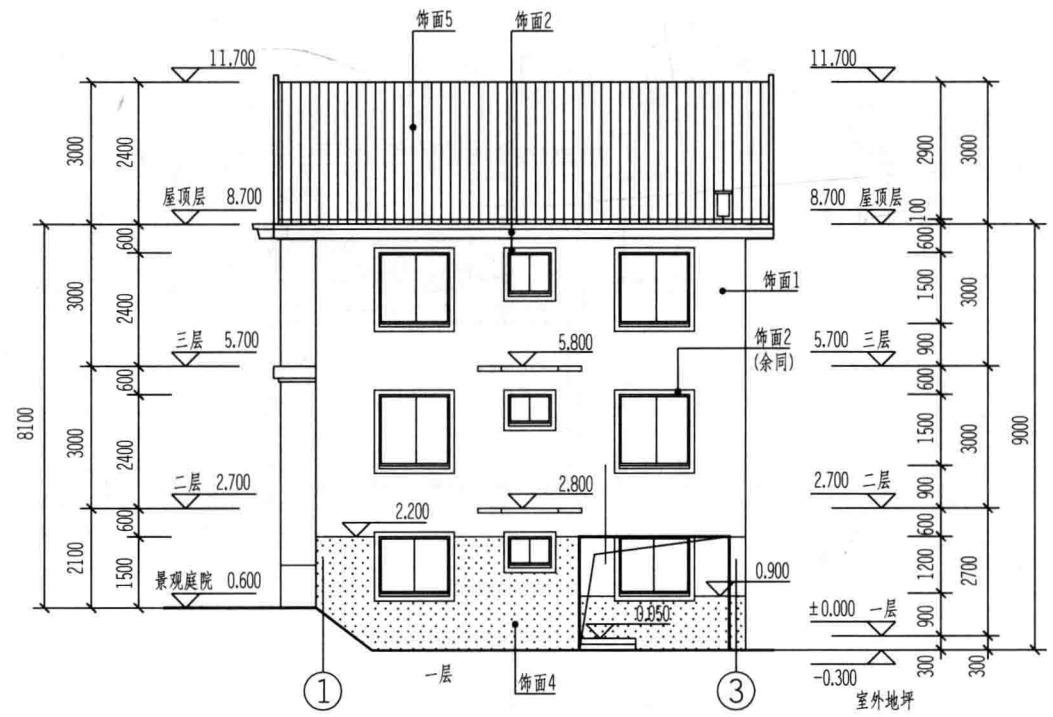


- 饰面1:浅米黄色厚浆型弹性涂料
- 饰面2:深米黄色厚浆型弹性涂料
- 饰面3:木色外墙涂料(木纹质感)
- 饰面4:褐色仿石面砖
- 饰面5:橡树棕块瓦

①~③ 轴立面图 1:100

单位出图专用章	执业资格专用章	××市规划建筑设计院			工程名称	某私人别墅	工程号
		审核	设计	项目		日期	
		项目负责	计算	图名	①~③轴立面图	图别	建施
			校对			图号	A-08

姓名	
学号	
院系	
专业	
课程	
日期	
教师	



③~①轴立面图 1:100

- 饰面1:浅米黄色厚浆型弹性涂料
- 饰面2:深米黄色厚浆型弹性涂料
- 饰面3:木色外墙涂料(木纹质感)
- 饰面4:褐色仿石面砖
- 饰面5:橡树棕块瓦

单位出图专用章	执业资格专用章	××市规划建筑设计院			工程名称	某私人别墅	工程号	
		审定		设计		日期		
		审核		计算		图别	建施	
		项目负责人		校对		图号	③~①轴立面图	A-09