

中国田野考古报告集

隋唐洛阳城

1959~2001年考古发掘报告

第四册

中国社会科学院考古研究所 编著

文物出版社

中国田野考古报告集

考古学专刊

丁种第八十八号

隋唐洛阳城

1959 ~ 2001 年考古发掘报告

第四册

中国社会科学院考古研究所 编著



文物出版社

北京·2014

ARCHAEOLOGICAL MONOGRAPH SERIES

TYPE D NO. 88

SUI-TANG LUOYANG CITY

Archaeological Excavations in 1959 – 2001

IV

(With an English Abstract)

By

The Institute of Archaeology
Chinese Academy of Social Sciences

Cultural Relics Publishing House

Beijing • 2014

彩版目录

- 彩版 1 洛阳盆地五大都城遗址位置影像 (20 世纪 60 年代航拍)
- 彩版 2 隋唐洛阳城地理环境影像
- 彩版 3 隋唐洛阳城文献复原影像
- 彩版 4 隋唐洛阳城宫城、皇城和东城位置影像
- 彩版 5 郭城南墙和西墙
- 彩版 6 郭城定鼎门遗址
- 彩版 7 郭城定鼎门、长夏门遗址出土唐代、宋代石器和建筑构件
- 彩版 8 郭城永通门遗址 (西—东)
- 彩版 9 郭城白居易宅院遗址出土唐代三彩器
- 彩版 10 郭城白居易宅院遗址出土唐代三彩器
- 彩版 11 郭城白居易宅院遗址出土唐代三彩器
- 彩版 12 郭城白居易宅院遗址出土唐代三彩器
- 彩版 13 郭城白居易宅院遗址出土唐代瓷器
- 彩版 14 郭城白居易宅院遗址出土唐代瓷器
- 彩版 15 郭城白居易宅院遗址出土唐代瓷执壶
- 彩版 16 郭城白居易宅院遗址出土唐代瓷器
- 彩版 17 郭城白居易宅院遗址出土唐代瓷器
- 彩版 18 郭城白居易宅院遗址出土唐代瓷器和石器
- 彩版 19 郭城白居易宅院遗址出土宋代三彩器和瓷器
- 彩版 20 郭城白居易宅院遗址出土宋代瓷器
- 彩版 21 皇城东区出土唐代瓷执壶
- 彩版 22 皇城东区出土唐代瓷器
- 彩版 23 皇城东区出土唐代、宋代瓷器和陶器
- 彩版 24 皇城西区出土唐代建筑构件和陶器
- 彩版 25 皇城西区出土唐代陶器
- 彩版 26 皇城西区出土唐代三彩器

- 彩版 27 皇城西区出土唐代瓷器
- 彩版 28 皇城西区出土唐代瓷器
- 彩版 29 东城宣仁门遗址全景 (DT139、DT140, 东—西)
- 彩版 30 东城北区出土唐代瓷器
- 彩版 31 东城北区出土唐代瓷器和石器
- 彩版 32 东城北区出土宋代三彩器
- 彩版 33 东城北区出土宋金时期瓷器
- 彩版 34 东城砖瓦窑址出土唐代建筑构件
- 彩版 35 东城宋代衙署庭院遗址 (DT45~DT49, 北—南)
- 彩版 36 东城宋代衙署庭院遗址出土宋代垂兽
- 彩版 37 东城宋代衙署庭院遗址出土宋代三彩器和瓷器
- 彩版 38 东城宋代衙署庭院遗址出土宋代瓷器
- 彩版 39 东城宋代衙署庭院遗址出土宋代瓷器和石器
- 彩版 40 宫城北墙和西墙
- 彩版 41 宫城南墙和西墙出土唐代建筑构件
- 彩版 42 宫城南墙出土唐代瓷器和三彩器
- 彩版 43 宫城东墙和西墙出土唐代瓷器
- 彩版 44 宫城应天门遗址 (东—西)
- 彩版 45 宫城应天门遗址散水
- 彩版 46 宫城应天门遗址东侧朵楼、南北飞廊与阙东侧散水 (北—南)
- 彩版 47 宫城应天门遗址东侧南北飞廊与阙西侧散水 (北—南)
- 彩版 48 宫城应天门遗址出土唐代、宋代石器、瓷器和三彩器
- 彩版 49 宫城应天门遗址出土宋代瓷器
- 彩版 50 宫城宣政门遗址 (东—西)
- 彩版 51 宫城大内街道及中区出土唐代、宋代建筑构件和瓷器
- 彩版 52 宫城大内中区、西区出土唐代、宋代建筑构件、瓷器和玉器
- 彩版 53 宫城大内西区东部三号发掘区出土唐代、宋代建筑构件、石器和瓷器等
- 彩版 54 宫城大内西区中部一号发掘区出土唐代、宋代建筑构件、瓷器和铜器
- 彩版 55 宫城大内西区中部二号、三号发掘区出土唐代、宋代瓷器、建筑构件和三彩器
- 彩版 56 宫城大内西区中部三号发掘区出土唐代铜器和骨器
- 彩版 57 宫城大内西区西部和大内东区出土唐代、宋代瓷器和三彩器
- 彩版 58 宫城大内东区出土唐代、宋代铜器和瓷器

- 彩版 59 宫城大内其他建筑遗迹出土唐代、宋代瓷器、铜器和玛瑙珠
- 彩版 60 宫城东隔城出土唐代、宋代瓷器和三彩器
- 彩版 61 宫城东隔城出土唐代、宋代瓷器和三彩器
- 彩版 62 宫城东夹城出土宋代瓷器
- 彩版 63 宫城西隔城九洲池宋代遗迹 (GT463~GT503, 西—东)
- 彩版 64 宫城西隔城九洲池遗址出土唐代三彩器、瓷器和铜器
- 彩版 65 宫城西夹城出土唐代瓷器和三彩器
- 彩版 66 宫城西夹城出土唐代瓷器
- 彩版 67 宫城玄武城、曜仪城、圆壁城出土唐代瓷器
- 彩版 68 上阳宫遗址 (QT17、QT31~QT38, 东—西)
- 彩版 69 上阳宫遗址一号石子路
- 彩版 70 上阳宫遗址出土唐代建筑构件

图版目录

- 图版 1 郭城西墙外夯筑护堤和东墙东侧水渠
- 图版 2 郭城西墙 (LT70)
- 图版 3 郭城西墙
- 图版 4 郭城定鼎门遗址全景 (俯视)
- 图版 5 郭城定鼎门遗址门道全景 (俯视)
- 图版 6 郭城定鼎门遗址唐代早期门址墩台
- 图版 7 郭城定鼎门遗址唐代早期门址西墩台 (南—北)
- 图版 8 郭城定鼎门遗址唐代早期门址门道
- 图版 9 郭城定鼎门遗址唐代早期门址西门道
- 图版 10 郭城定鼎门遗址唐代早期门址西门道
- 图版 11 郭城定鼎门遗址唐代早期门址隔墙与马道
- 图版 12 郭城定鼎门遗址唐代早期门址西侧水道
- 图版 13 郭城定鼎门遗址唐代中期门址西门道
- 图版 14 郭城定鼎门遗址出土唐代建筑构件
- 图版 15 郭城定鼎门遗址出土唐代建筑构件、瓷器和铜器
- 图版 16 郭城定鼎门遗址出土唐代砖造像
- 图版 17 郭城定鼎门遗址出土唐代石造像
- 图版 18 郭城长夏门遗址
- 图版 19 郭城长夏门北宋时期遗址
- 图版 20 郭城长夏门遗址出土宋代建筑构件
- 图版 21 郭城长夏门遗址出土宋代建筑构件和瓷器
- 图版 22 郭城永通门遗址全景 (西—东)
- 图版 23 郭城永通门遗址南门道
- 图版 24 郭城永通门遗址中门道
- 图版 25 郭城永通门遗址北门道
- 图版 26 郭城宁人坊东墙及永通门遗址出土唐代瓦当

- 图版 27 郭城定鼎门街唐代早期车辙 (LT62、LT63, 东—西)
- 图版 28 郭城白居易宅院遗址唐代遗迹
- 图版 29 郭城白居易宅院遗址唐代遗迹
- 图版 30 郭城白居易宅院遗址唐代遗迹
- 图版 31 郭城白居易宅院遗址宋代遗迹
- 图版 32 郭城白居易宅院遗址出土唐代建筑构件
- 图版 33 郭城白居易宅院遗址出土唐代陶器和三彩器
- 图版 34 郭城白居易宅院遗址出土唐代三彩器
- 图版 35 郭城白居易宅院遗址出土唐代三彩盘
- 图版 36 郭城白居易宅院遗址出土唐代三彩器
- 图版 37 郭城白居易宅院遗址出土唐代三彩器
- 图版 38 郭城白居易宅院遗址出土唐代三彩器
- 图版 39 郭城白居易宅院遗址出土唐代瓷器
- 图版 40 郭城白居易宅院遗址出土唐代瓷器
- 图版 41 郭城白居易宅院遗址出土唐代瓷执壶
- 图版 42 郭城白居易宅院遗址出土唐代瓷器
- 图版 43 郭城白居易宅院遗址出土唐代瓷器
- 图版 44 郭城白居易宅院遗址出土唐代瓷器
- 图版 45 郭城白居易宅院遗址出土唐代瓷器
- 图版 46 郭城白居易宅院遗址出土唐代瓷器
- 图版 47 郭城白居易宅院遗址出土唐代瓷器
- 图版 48 郭城白居易宅院遗址出土唐代瓷器
- 图版 49 郭城白居易宅院遗址出土唐代铜器
- 图版 50 郭城白居易宅院遗址出土唐代石器和经幢
- 图版 51 郭城白居易宅院遗址出土唐代骨器
- 图版 52 郭城白居易宅院遗址出土宋代建筑构件
- 图版 53 郭城白居易宅院遗址出土宋代瓦当
- 图版 54 郭城白居易宅院遗址出土宋代建筑构件
- 图版 55 郭城白居易宅院遗址出土宋代陶器和建筑构件
- 图版 56 郭城白居易宅院遗址出土宋代三彩器和陶器
- 图版 57 郭城白居易宅院遗址出土宋代瓷器
- 图版 58 郭城白居易故居宅院遗址出土宋代瓷器

- 图版 59 郭城白居易宅院遗址出土宋代瓷器
- 图版 60 郭城白居易宅院遗址出土宋代瓷器
- 图版 61 郭城白居易宅院遗址出土宋代瓷器、铜器和石器
- 图版 62 郭城白居易宅院遗址出土宋代铁器
- 图版 63 皇城右掖门遗址全景（南—北）
- 图版 64 皇城右掖门遗址东门道（南—北）
- 图版 65 皇城右掖门遗址东门道（西北—东南）
- 图版 66 皇城右掖门遗址东门道
- 图版 67 皇城右掖门遗址中门道
- 图版 68 皇城右掖门遗址西门道
- 图版 69 皇城东区遗址出土唐代建筑构件和陶器
- 图版 70 皇城东区遗址出土唐代三彩器和瓷器
- 图版 71 皇城东区遗址出土唐代瓷执壶
- 图版 72 皇城东区遗址出土唐代瓷器
- 图版 73 皇城东区遗址出土唐代瓷器
- 图版 74 皇城东区遗址出土唐代瓷器
- 图版 75 皇城东区遗址出土唐代瓷器、铜器和骨器等
- 图版 76 皇城东区遗址出土唐代、宋代骨器和建筑构件
- 图版 77 皇城东区遗址出土宋代瓦当
- 图版 78 皇城东区遗址出土宋代陶器和铜器
- 图版 79 皇城西区唐代三号基址（HT143，东—西）
- 图版 80 皇城西区唐代水渠（HT43，东—西）
- 图版 81 皇城西区遗址出土唐代建筑构件
- 图版 82 皇城西区遗址出土唐代瓦当
- 图版 83 皇城西区遗址出土唐代陶器
- 图版 84 皇城西区遗址出土唐代陶器
- 图版 85 皇城西区遗址出土唐代三彩器和瓷器
- 图版 86 皇城西区遗址出土唐代瓷器
- 图版 87 皇城西区遗址出土唐代瓷器
- 图版 88 皇城西区遗址出土唐代瓷器、铜器和铁器
- 图版 89 皇城西区遗址出土宋代瓷器和建筑构件
- 图版 90 东城城墙与护城壕出土唐代、宋代建筑构件、瓷器和铜器

- 图版 91 东城宣仁门遗址南门道 (DT139、DT140)
- 图版 92 东城宣仁门遗址南门道
- 图版 93 东城宣仁门遗址南门道
- 图版 94 东城宣仁门遗址
- 图版 95 宋代衙署庭院遗址 (DT45~DT49, 西南—东北)
- 图版 96 东城南区和北区出土唐代、宋代陶器、建筑构件和瓷器
- 图版 97 东城区出土唐代建筑构件
- 图版 98 东城区出土唐代瓷器
- 图版 99 东城区出土唐代瓷器、石器和铜器
- 图版 100 东城区出土宋代建筑构件和陶器
- 图版 101 东城区出土宋代陶俑
- 图版 102 东城区出土宋代三彩器
- 图版 103 东城其他建筑遗迹出土宋代三彩器
- 图版 104 东城区出土宋金时期瓷器
- 图版 105 东城唐代砖瓦窑址出土唐代建筑构件
- 图版 106 东城唐代砖瓦窑址出土唐代瓷器和铜器
- 图版 107 东城唐代砖瓦窑址出土唐代铜器和铁器
- 图版 108 东城宋代衙署庭院遗址
- 图版 109 东城宋代衙署庭院遗址
- 图版 110 东城宋代衙署庭院遗址
- 图版 111 东城宋代衙署庭院遗址花砖路及隔墙 (南—北)
- 图版 112 东城宋代衙署庭院遗址
- 图版 113 东城宋代衙署庭院遗址花砖路 (东—西)
- 图版 114 东城宋代衙署庭院遗址
- 图版 115 东城宋代衙署庭院遗址出土唐代建筑构件
- 图版 116 东城宋代衙署庭院遗址出土宋金时期建筑构件
- 图版 117 东城宋代衙署庭院遗址出土宋代瓦当
- 图版 118 东城宋代衙署庭院遗址出土宋代瓦当
- 图版 119 东城宋代衙署庭院遗址出土宋代垂兽
- 图版 120 东城宋代衙署庭院遗址出土宋代陶器
- 图版 121 东城宋代衙署庭院遗址出土宋代三彩器和瓷器
- 图版 122 东城宋代衙署庭院遗址出土宋代瓷器

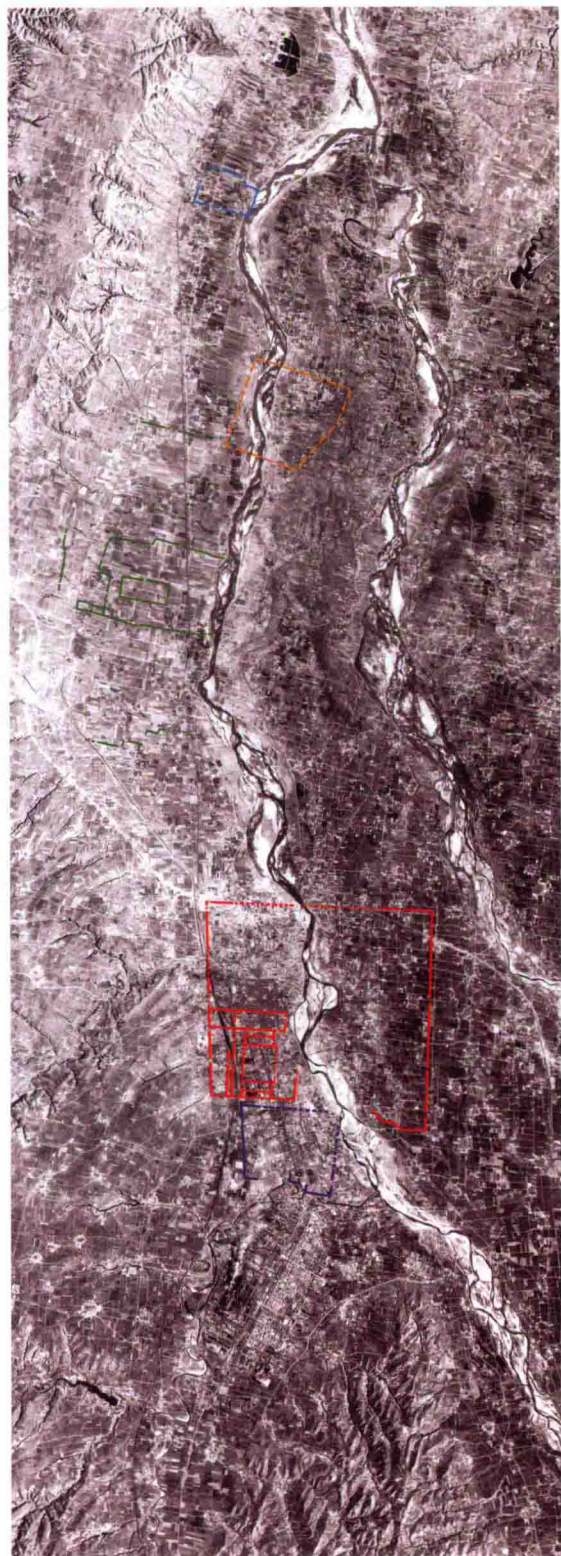
- 图版 123 东城宋代衙署庭院遗址出土宋代瓷器、铁器和骨器等
- 图版 124 宫城南墙 (GT108~GT110, 东—西)
- 图版 125 宫城南墙
- 图版 126 宫城南墙出土唐代建筑构件
- 图版 127 宫城南墙出土唐代瓦当
- 图版 128 宫城南墙出土唐代瓷器
- 图版 129 宫城南墙出土唐代瓷器和石器
- 图版 130 宫城南墙出土宋代建筑构件和瓷器
- 图版 131 宫城东墙东侧包墙砖 (DT50-17, 东南—西北)
- 图版 132 宫城东墙和西墙出土唐代、宋金时期瓷器和建筑构件
- 图版 133 宫城西墙出土唐代瓦当
- 图版 134 宫城西墙出土唐代瓷器
- 图版 135 宫城西墙出土唐代瓷器
- 图版 136 宫城西墙出土唐代、宋代瓷器、铜器和铁器
- 图版 137 宫城应天门遗址
- 图版 138 宫城应天门遗址东西飞廊
- 图版 139 宫城应天门遗址东侧朵楼、南北飞廊与阙 (东北—西南)
- 图版 140 宫城应天门遗址散水
- 图版 141 宫城应天门遗址
- 图版 142 宫城应天门遗址阙东侧散水 (西—东)
- 图版 143 宫城应天门遗址出土唐代建筑构件
- 图版 144 宫城应天门遗址出土唐代、宋代建筑构件和石器
- 图版 145 宫城应天门遗址出土宋代建筑构件
- 图版 146 宫城应天门遗址出土宋代瓦当
- 图版 147 宫城应天门遗址出土宋代饕兽
- 图版 148 宫城应天门遗址出土宋代陶器、瓷器和三彩器
- 图版 149 宫城应天门遗址出土宋代瓷器
- 图版 150 宫城应天门遗址出土宋代瓷器
- 图版 151 宫城崇庆门遗址全景 (东—西)
- 图版 152 宫城崇庆门遗址门道地袱石坑 (GT245)
- 图版 153 宫城崇庆门遗址出土唐代、宋代建筑构件
- 图版 154 宫城宣政门遗址出土唐代瓷器和石器

- 图版 155 宫城大内城墙出土唐代、宋代建筑构件
- 图版 156 宫城明德门内大街路土 (GT755 局部, 北—南)
- 图版 157 宫城大内街道出土唐代、宋代建筑构件
- 图版 158 宫城大内街道出土唐代、宋代瓷器、陶器和铁器
- 图版 159 宫城大内街道出土唐代铜器
- 图版 160 宫城大内西廊东侧唐代水渠
- 图版 161 宫城大内西廊遗址出土唐代、宋代建筑构件
- 图版 162 宫城西廊遗址出土唐代、宋代铁器、建筑构件和瓷器
- 图版 163 宫城乾元门遗址
- 图版 164 宫城明堂遗址中心柱础石坑 (GT264、GT265、GT269、GT270)
- 图版 165 宫城大内中区出土唐代、宋代铁器、建筑构件和铜器
- 图版 166 宫城大内西区东部一号发掘区出土唐代瓷器和玉器
- 图版 167 宫城大内西区东部二号发掘区唐代一号基址 (GT53, 东—西)
- 图版 168 宫城大内西区东部二号发掘区唐代遗迹
- 图版 169 宫城大内西区东部二号发掘区唐代二号基址 (GT154~GT157、GT159、GT160, 东—西)
- 图版 170 宫城大内西区东部二号发掘区唐代、宋代基址
- 图版 171 宫城大内西区东部二号发掘区唐代二号基址北侧水渠局部 (东南—西北)
- 图版 172 宫城大内西区东部三号发掘区唐代东西向墙垣 (GT837)
- 图版 173 宫城大内西区东部三号、四号发掘区宋代遗迹
- 图版 174 宫城大内西区东部一号、三号发掘区出土唐代、宋代建筑构件
- 图版 175 宫城大内西区东部三号发掘区出土唐代建筑构件
- 图版 176 宫城大内西区东部三号、四号发掘区出土唐代、宋代建筑构件
- 图版 177 宫城大内西区东部四号发掘区唐代、宋代遗迹
- 图版 178 宫城大内西区东部四号发掘区宋代三号基址 (GT320A, 西南—东北)
- 图版 179 宫城大内西区东部四号发掘区宋代一号水渠 (GT171~GT175, 北—南)
- 图版 180 宫城大内西区东部四号发掘区出土宋代建筑构件
- 图版 181 宫城大内西区中部一号发掘区宋代基址
- 图版 182 宫城大内西区中部一号发掘区出土唐代建筑构件
- 图版 183 宫城大内西区中部一号发掘区出土唐代瓷器
- 图版 184 宫城大内西区中部一号发掘区出土唐代、宋代建筑构件
- 图版 185 宫城大内西区中部一号发掘区出土宋代瓦当

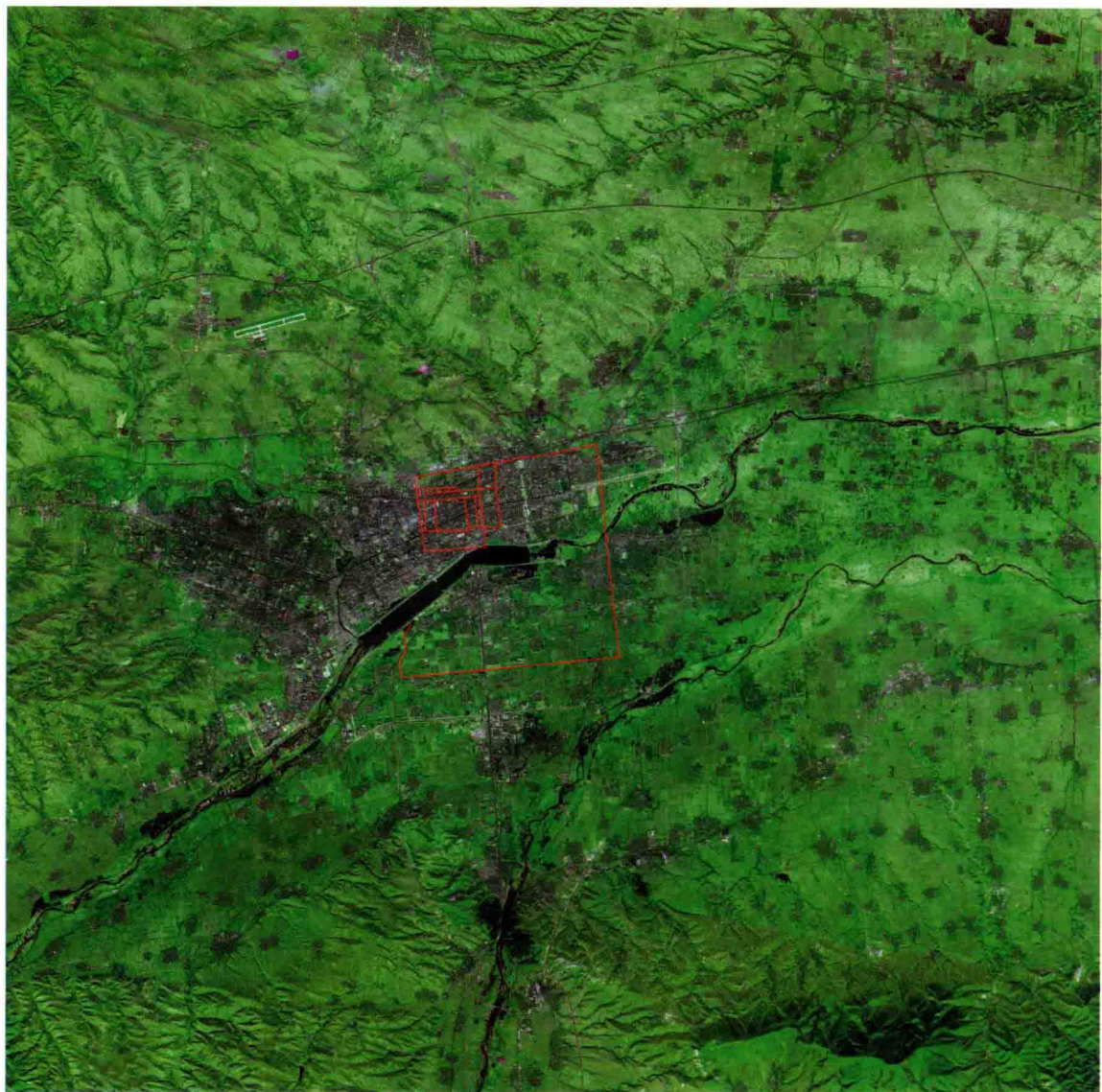
- 图版 186 宫城大内西区中部一号发掘区出土宋代建筑构件
- 图版 187 宫城大内西区中部二号发掘区唐代遗迹 (GT56~GT75, 西—东)
- 图版 188 宫城大内西区中部二号发掘区唐代墙垣与门址
- 图版 189 宫城大内西区中部二号发掘区唐代遗迹
- 图版 190 宫城大内西区中部二号发掘区出土唐代建筑构件
- 图版 191 宫城大内西区中部二号发掘区出土唐代、宋代铜器、陶器和瓷器
- 图版 192 宫城大内西区中部二号发掘区出土宋代建筑构件
- 图版 193 宫城大内西区中部三号发掘区唐代、宋代基址
- 图版 194 宫城大内西区中部三号发掘区宋代基址 (GT236, 南—北)
- 图版 195 宫城大内西区中部三号发掘区出土唐代、宋代建筑构件
- 图版 196 宫城大内西区西部一号发掘区宋代基址 (GT760, 俯视)
- 图版 197 宫城大内西区西部一号发掘区宋代基址 (GT760, 西南—东北)
- 图版 198 宫城大内西区西部一号发掘区出土唐代、宋代建筑构件和瓷器
- 图版 199 宫城大内西区西部一号发掘区出土宋代瓦当
- 图版 200 宫城大内西区西部二号发掘区唐代、宋代基址 (GT111, 西—东)
- 图版 201 宫城大内西区西部二号发掘区唐代基址和排水渠 (GT111, 西北—东南)
- 图版 202 宫城大内西区西部三号发掘区宋代三号基址 (GT815)
- 图版 203 宫城大内西区西部三号发掘区出土唐代、宋代建筑构件
- 图版 204 宫城大内西区西部三号发掘区出土宋代建筑构件和瓷器
- 图版 205 宫城大内东区唐代遗迹
- 图版 206 宫城大内东区唐代二号隔墙 (GT124、GT126、GT127, 北—南)
- 图版 207 宫城大内东区唐代一号水渠 (GT330、GT331, 东—西)
- 图版 208 宫城大内东区出土唐代建筑构件、陶器和瓷器
- 图版 209 宫城大内东区出土唐代、宋代瓷器和铜器
- 图版 210 宫城大内东区出土唐代、宋代封泥和建筑构件
- 图版 211 宫城大内其他遗址出土唐代建筑构件
- 图版 212 宫城大内其他遗址出土唐代瓷器
- 图版 213 宫城大内其他遗址出土唐代铜器和骨器
- 图版 214 宫城大内其他遗址出土宋代瓦当
- 图版 215 宫城大内其他探方出土唐代、宋代建筑构件和石杵
- 图版 216 宫城大内其他探方出土唐代瓷器
- 图版 217 宫城东隔城东墙 (GT521, 西南—东北)

- 图版 218 宫城东隔城城墙出土唐代、宋代瓷器
- 图版 219 宫城东隔城城墙出土宋代陶模
- 图版 220 宫城安宁门遗址出土唐代、宋代建筑构件和瓷器
- 图版 221 宫城安宁门遗址出土唐代宝装莲花纹瓦当
- 图版 222 宫城东隔城出土唐代瓷器
- 图版 223 宫城东隔城出土唐代、宋代陶器和瓷器
- 图版 224 宫城东夹城出土唐代瓷器和三彩器
- 图版 225 宫城东夹城出土唐代、宋代瓷器
- 图版 226 宫城东夹城出土唐代、宋代铁器、建筑构件和陶器
- 图版 227 宫城西隔城出土唐代建筑构件、瓷器和铁器
- 图版 228 宫城西隔城九洲池二号基址 (GT237)
- 图版 229 宫城西隔城九洲池三号基址 (GT35)
- 图版 230 宫城西隔城九洲池四号基址 (GT504~GT506)
- 图版 231 宫城西隔城九洲池五号、七号基址
- 图版 232 宫城西隔城九洲池遗址出土唐代方砖
- 图版 233 宫城西隔城九洲池遗址出土唐代莲花纹方砖
- 图版 234 宫城西隔城九洲池遗址出土唐代宝装莲花纹瓦当
- 图版 235 宫城西隔城九洲池遗址出土唐代瓦当
- 图版 236 宫城西隔城九洲池遗址出土唐代建筑构件
- 图版 237 宫城西隔城九洲池遗址出土唐代建筑构件和铜器
- 图版 238 宫城西隔城九洲池遗址出土唐代石器和陶器
- 图版 239 宫城西隔城九洲池遗址出土唐代三彩器
- 图版 240 宫城西隔城九洲池遗址出土唐代瓷器
- 图版 241 宫城西隔城九洲池遗址出土唐代铜器
- 图版 242 宫城西隔城九洲池遗址出土唐代铜器和铁器
- 图版 243 宫城西隔城九洲池遗址出土唐代铁器和封泥
- 图版 244 宫城西隔城九洲池遗址出土宋代瓦当
- 图版 245 宫城西隔城九洲池遗址出土宋代瓦当
- 图版 246 宫城西隔城九洲池遗址出土宋代兽面纹瓦当
- 图版 247 宫城西隔城九洲池遗址出土宋代瓦当
- 图版 248 宫城西隔城九洲池遗址出土宋代建筑构件和瓷器
- 图版 249 宫城西隔城其他探方出土唐代建筑构件和瓷器

- 图版 250 宫城西隔城其他探方出土唐代铁器
- 图版 251 宫城西夹城出土唐代建筑构件和瓷器
- 图版 252 宫城西夹城唐代七号基址 (GT112, 北—南)
- 图版 253 宫城西夹城唐代二号水渠 (GT108, 北—南)
- 图版 254 宫城西夹城唐代遗迹
- 图版 255 宫城西夹城出土唐代瓷执壶
- 图版 256 宫城西夹城出土唐代、宋代瓷器、建筑构件和铁器
- 图版 257 宫城西夹城其他探方出土唐代建筑构件和三彩器
- 图版 258 宫城西夹城其他探方出土唐代瓷器
- 图版 259 宫城西夹城其他探方出土唐代瓷器和铜器
- 图版 260 宫城西夹城其他探方出土唐代、宋代铜器和建筑构件
- 图版 261 宫城西夹城其他探方出土宋代铜器和骨器
- 图版 262 宫城西夹城唐代一号水渠 (GT534, 北—南)
- 图版 263 宫城玄武城北墙 (GT792)
- 图版 264 宫城玄武城遗址出土唐代、宋代建筑构件和瓷器
- 图版 265 宫城玄武城其他探方出土唐代建筑构件和瓷器
- 图版 266 宫城玄武城其他探方出土唐代瓷器和铁器
- 图版 267 宫城玄武城其他探方出土宋代建筑构件、石器和陶器
- 图版 268 宫城曜仪城出土唐代、宋代瓷器和石器
- 图版 269 宫城曜仪城其他探方出土唐代铁器和铜器
- 图版 270 宫城圆璧城圆璧南门遗址 (GT738~GT741, 东—西)
- 图版 271 宫城圆璧城圆璧南门遗址
- 图版 272 宫城圆璧城其他探方出土唐代瓷器
- 图版 273 宫城圆璧城其他探方出土唐代、宋代铁器和建筑构件
- 图版 274 上阳宫遗址 (QT17、QT31~QT38, 东—西)
- 图版 275 上阳宫遗址出土唐代建筑构件
- 图版 276 上阳宫遗址出土唐代建筑构件
- 图版 277 上阳宫遗址出土唐代铜器和石器



洛阳盆地五都城遗址位置影像（20世纪60年代航拍）



隋唐洛阳城地理环境影像