



NIANDU JIAZHANG HAO SHEJI

明明白白做预算 轻轻松松选材料

年度家装 好设计

贴近生活的好家装 为生活服务的好设计

锐扬图书/编

餐厅 | 玄关走廊 | 隔断设计





餐厅 玄关走廊 隔断设计

图书在版编目 (CIP) 数据

年度家装好设计·餐厅 玄关走廊 隔断设计 / 锐
扬图书编. —福州: 福建科学技术出版社, 2015. 1

ISBN 978-7-5335-4651-9

I. ①年… II. ①锐… III. ①住宅-餐厅-室内装修-建筑设计②住宅-门厅-室内装修-建筑设计③住宅-隔墙-室内装修-建筑设计 IV. ①TU241

中国版本图书馆 CIP 数据核字 (2014) 第 235930 号

书 名 年度家装好设计·餐厅 玄关走廊 隔断设计
编 者 锐扬图书
出版发行 海峡出版发行集团
福建科学技术出版社
社 址 福州市东水路 76 号 (邮编 350001)
网 址 www.fjstp.com
经 销 福建新华发行 (集团) 有限责任公司
印 刷 福建彩色印刷有限公司
开 本 889 毫米 × 1194 毫米 1/16
印 张 6
图 文 96 码
版 次 2015 年 1 月第 1 版
印 次 2015 年 1 月第 1 次印刷
书 号 ISBN 978-7-5335-4651-9
定 价 29.80 元

书中如有印装质量问题, 可直接向本社调换



餐厅 01

仿古砖 / 02

仿古砖仿造以往的风格做旧……

亚光砖 / 09

亚光砖，在强光照射下对人的眼睛比较好点……

大理石踢脚线 / 14

光照强烈的位置建议用大理石做踢脚线……

装饰镜面 / 21

使用装饰镜面来美化居室……

木纹大理石 / 24

木纹大理石表面花纹看起来像木板，自然逼真……

Contents



彩绘玻璃 / 31

彩绘玻璃是目前家居装修中较多运用到的一种装饰玻璃……

镜面马赛克 / 34

外观有无色透明的，着色透明的，半透明的……

玄关走廊 37

木质装饰线 / 39

装饰线条在室内装饰装修工程中是必不可少的配件材料……

木质踢脚线 / 44

木质踢脚线的作用：其一是美观，能够与地板相呼应……

白色乳胶漆 / 49

室内可使用白色乳胶漆粉刷，白顶、白墙……

有色乳胶漆 / 54

乳胶漆与普通油漆不同，它是以水为介质进行稀释和分解……

米色墙砖 / 61

米色墙砖能很好地协调居室内的色彩设计……

车边银镜 / 66

车边银镜作为一种装饰用镜而存在，给人以坚毅……

压花烤漆玻璃 / 73

压花烤漆玻璃，是一种极富表现力的装饰玻璃品种……

隔断 75

艺术玻璃隔断 / 76

艺术玻璃的画面绚丽不失清雅，生动不失精致……

胡桃木装饰垭口 / 81

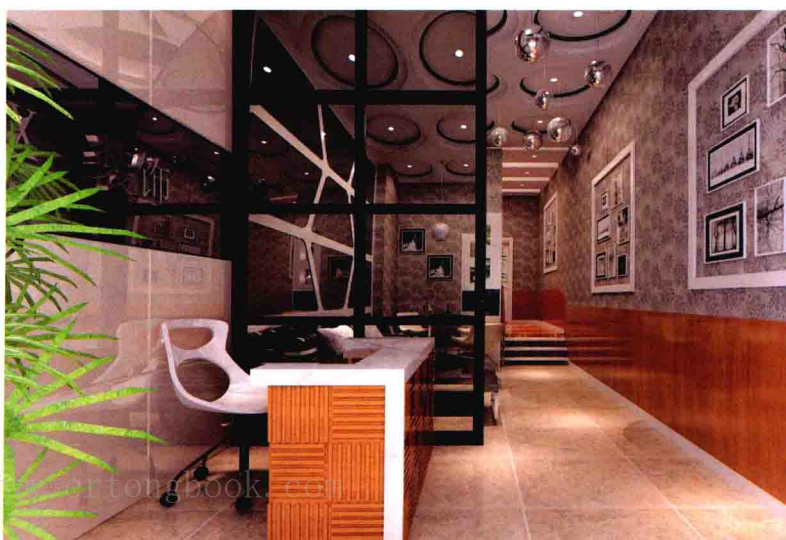
虽然垭口是家装中的小细节……

装饰珠帘 / 86

装饰珠帘可以作软隔断装饰；当然需要营造氛围的话……

实木装饰立柱 / 90

用实木立柱来装饰，其实木纹理适用面广……





印花壁纸



米色玻化砖



黑镜装饰线



木质踢脚线

肌理壁纸



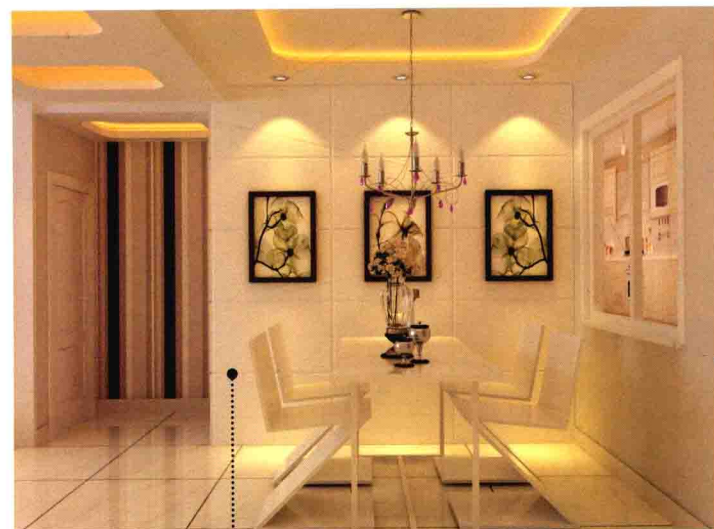
印花壁纸



仿古砖

仿古砖仿造以往的样式做旧，用带着古典的独特韵味吸引人们的眼光。为体现岁月的沧桑，历史的厚重，仿古砖通过样式、颜色、图案，营造出怀旧的氛围，色调则以黄色、咖啡色、暗红色、土色、灰色、灰黑色等为主。仿古砖蕴藏的文化、历史内涵和丰富的装饰手法，使其成为欧美市场的瓷砖主流产品，在国内也得到了迅速的发展。仿古砖的应用范围广并有墙地一体化的发展趋势，其创新设计和创新技术赋予仿古砖更高的市场价值和生命力。

参考价格：800mm×800mm 95~160元



石膏板拓缝



木质花格



仿古砖

马赛克



仿古砖



车边银镜



白色乳胶漆



木质装饰线



茶色镜面玻璃



米色大理石



有色乳胶漆



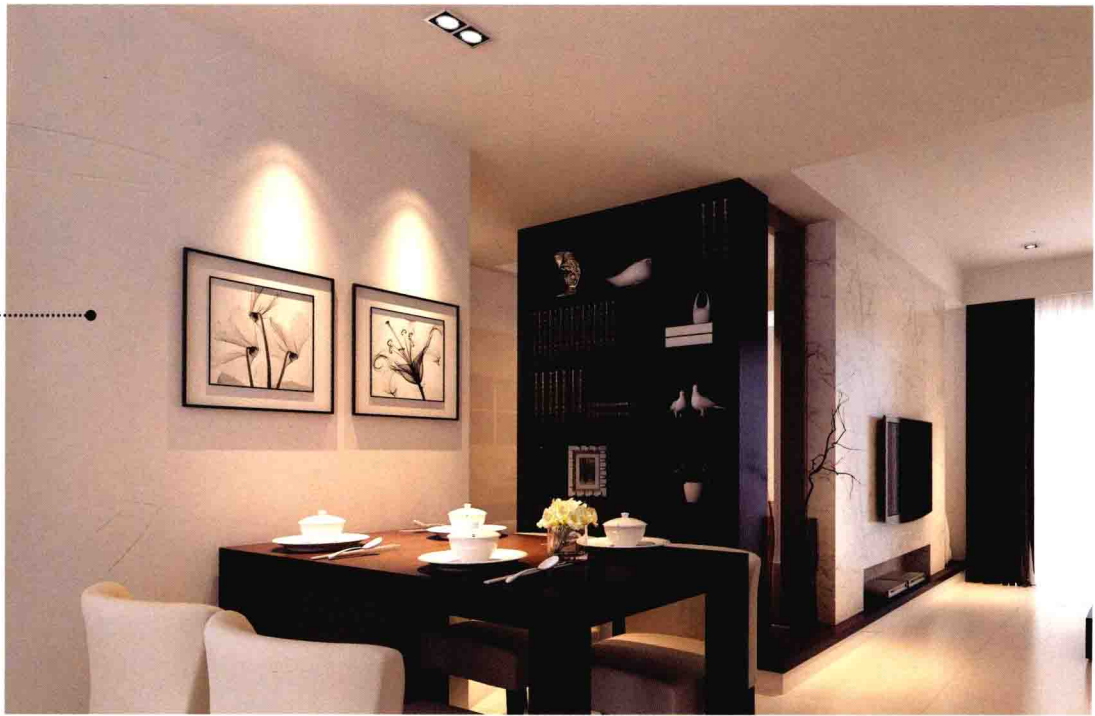
水曲柳饰面板



印花壁纸

马赛克

白色乳胶漆



黑色人造大理石踢脚线

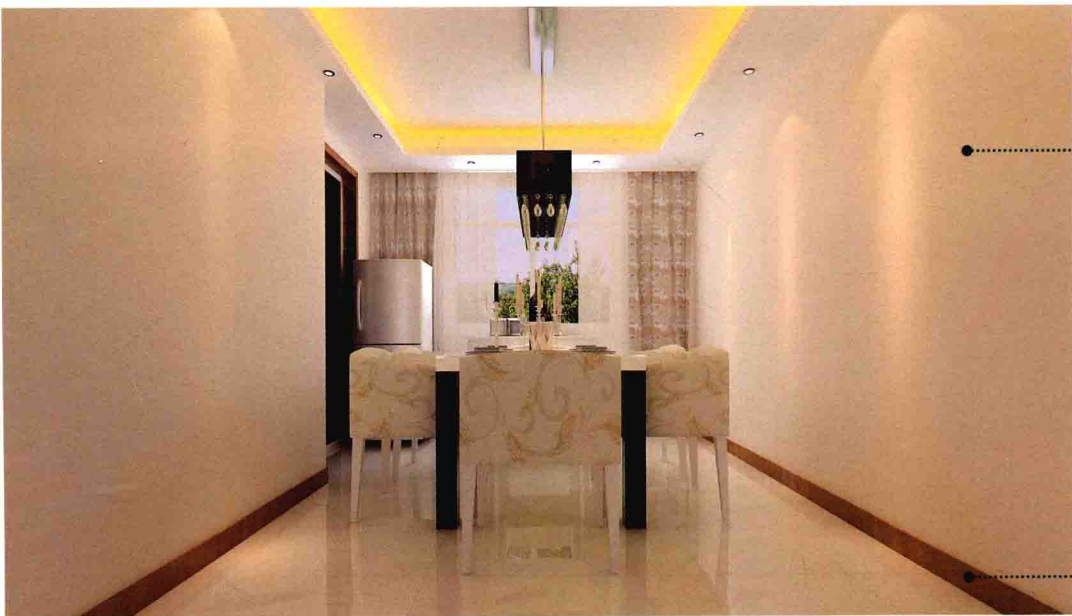
羊毛地毯



车边银镜



水晶装饰珠帘



有色乳胶漆

木质踢脚线



肌理壁纸

沙比利金刚板



有色乳胶漆



黑色烤漆玻璃



木质踢脚线

红樱桃木饰面板



木质搁板



雕花清玻璃



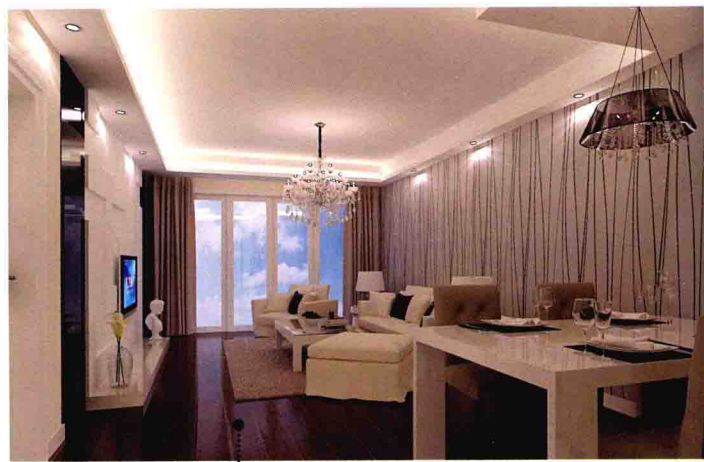
红樱桃木饰面板



直纹斑马木饰面板



有色乳胶漆



红樱桃木金刚板



条纹壁纸



有色乳胶漆



红樱桃木饰面垭口

仿古砖

米色釉面墙砖



马赛克



亚光砖

亚光砖，在强光照射下对人的眼睛比较好，而且那样的视觉效果也是很好的，因此有些人认为亚光砖优于抛光砖，也更有品位。由于放射性物质无色无味，日常生活中人们根本无法直接辨别哪些瓷砖辐射会超标，所以在装修时尽量不要将室内全部用瓷砖装饰。如果要选瓷砖，最好选择亚光砖。如果使用了抛光砖，平时家中尽量开小灯，要尽量避免灯光直射或通过反射影响到眼睛。

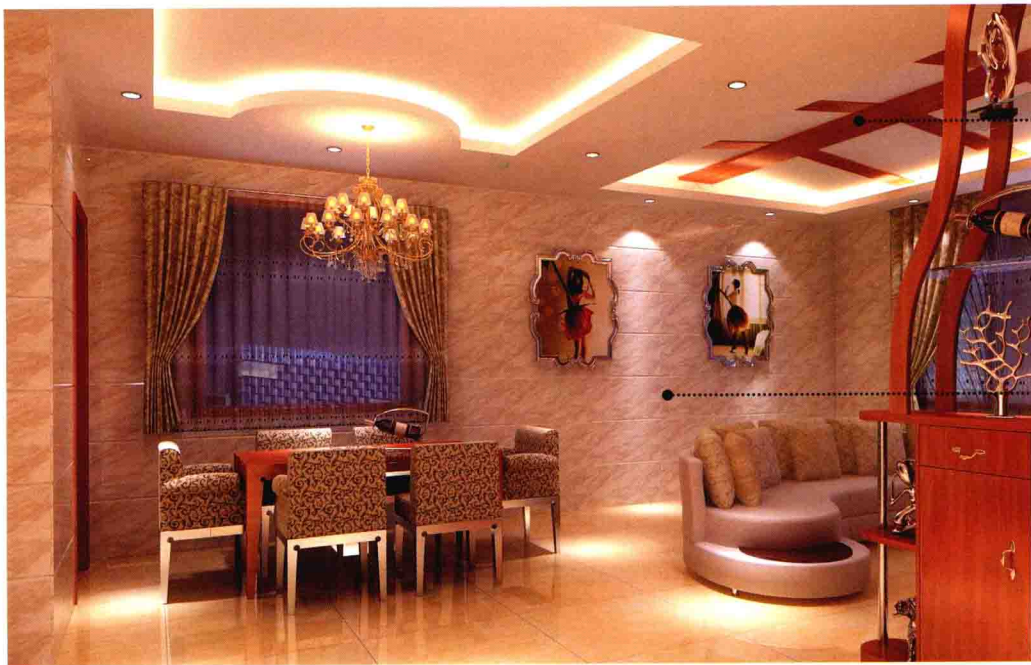
参考价格：800mm×800mm 120~200元



彩绘玻璃



米色玻化砖



木质装饰横梁

米色网纹大理石



米色亚光玻化砖



印花壁纸



木质踢脚线



有色乳胶漆

白枫木饰面板



深啡网纹大理石踢脚线



黑镜装饰线



印花壁纸



有色乳胶漆



木纹大理石



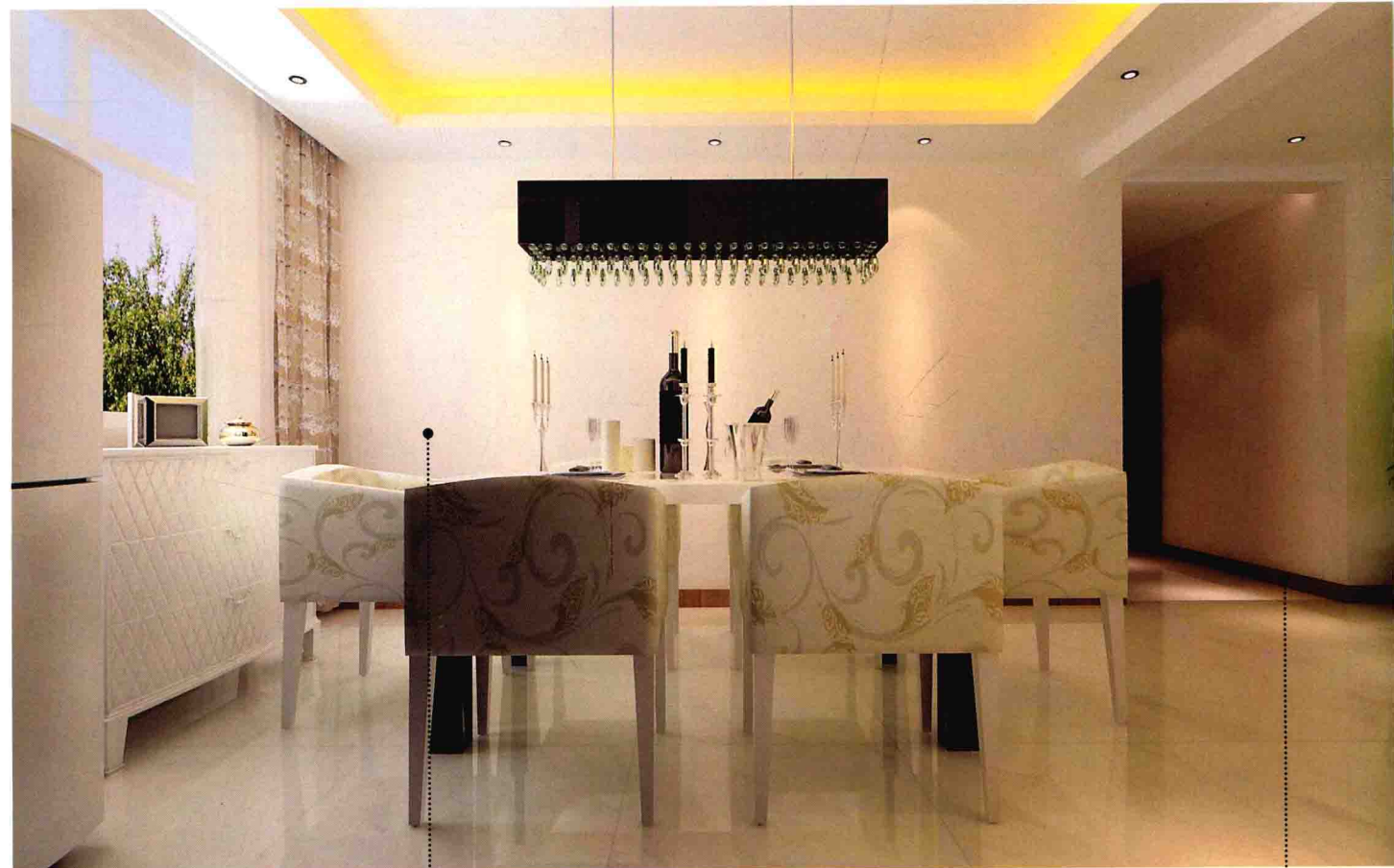
米色玻化砖



白色玻化砖



木质踢脚线



白色乳胶漆

木质踢脚线