

TOP

本书编委会编

顶级办公空间设计

TOP OFFICE SPACE DESIGN

中国林业出版社

顶级办公空间设计

OFFICE SPACE

● 本书编委会 编



中国林业出版社

图书在版编目 (C I P) 数据

顶级办公空间设计 / 《顶级办公空间设计》编委会编. -- 北京: 中国林业出版社, 2014.6
(亚太名家设计系列)

ISBN 978-7-5038-7557-1

I. ①顶… II. ①顶… III. ①办公建筑-建筑设计-亚太地区-图集 IV. ①TU243-64

中国版本图书馆CIP数据核字(2014)第133085号

本书编委会

◎ 编委会成员名单

选题策划: 金堂奖出版中心

编写成员: 贾刚 孔新民 梅剑平 王超 刘杰 孙宇 李一茹
姜琳 赵天一 李成伟 王琳琳 王为伟 李金斤 王明明
石芳 王博 徐健 齐碧 阮秋艳 王野 刘洋

中国林业出版社 · 建筑与家居出版中心

策 划: 纪 亮

责任编辑: 李丝丝

出版: 中国林业出版社

(100009 北京西城区德内大街刘海胡同7号)

<http://lycb.forestry.gov.cn/>

E-mail: cfphz@public.bta.net.cn

电话: (010) 8322 5283

发行: 中国林业出版社

印刷: 北京利丰雅高长城印刷有限公司

版次: 2014年8月第1版

印次: 2014年8月第1次

开本: 230mm×300mm, 1/16

印张: 9

字数: 100千字

定价: 188.00元

建筑读库

涵盖建筑、室内设计与装修、景观、园林、植物等类型电子读物的移动阅读平台。

功能特色：

1. 标记批注——随看随记，用颜色标重点，写心得体会。
2. 智能播放——书签、分享、自动记录上次观看位置；贴心阅读，同步周到。
3. 随时下载——海量内容，安装后即可下载；随身携带，方便快捷。
4. 音视频多媒体——有声有色，让读书立体起来，丰富起来！

在这里，建筑、景观、园林设计师们可以找到国内外最新、最热、最顶尖设计师的设计作品，上万个设计项目任您过目；业主们可以找到各式各样符合自己需求的设计风格，家装、庭院、花园，中式、欧式、混搭、田园……应有尽有；花草植物爱好者能了解到最具权威性的知识，欣赏、研究、栽培，全面剖析……海量阅读内容，丰富阅读体验，建筑读库——满足您。





CONTENTS

目录

Office

广州国际金融中心	Guangzhou International Financial Center	• 002
中国光大银行上海分行外滩 29 号办公楼	China EverBright Bank Shanghai Branch	• 006
办公空间的光影魔术	Light and Shadow Magic of Office Space	• 012
ANNND 共和办公室	ANNND's Office	• 020
万科广场二期办公室	VANKE Plaza Office Phasell	• 026
源代码	Source Code	• 032
深圳保发大厦劳伦斯珠宝写字楼	The Office of LJ International INC	• 038
中建东北局	North East China Regional HQ of CSCEC	• 046
善水堂 OFFICE	Sense Town Office	• 052
周子服饰办公大楼	CMG case - BabyMary Clothing Office Building	• 060
张奇峰室内设计工作室	Feng's Interior Design Office	• 066
211 矩阵设计	211 Matrix Design	• 072
西城原创音乐剧基地	Xicheng Original Musical Base	• 080
上海经纬 700	Shanghai Jingwei 700	• 086
王评设计公司办公楼	WANGPING DESIGN CO.LTD.OFFICE BUILDING	• 092
赫美拉 (香港) 国际美学集团办公室	HEMERA (HK) Intl. Aesthetics Group Office	• 098
浮尘设计工作室	Fuchen Design Studio	• 102
深圳中海投资管理有限公司	China Overseas Investment Company Office Building	• 110
堂术设计办公室	TUNGSHU Design Office	• 114
杭州白马湖农居变 SOHO	Hangzhou WhiteHorse Lake-Farmers House Into A Creative SOHO	• 118
甲骨文 (中国) 软件系统有限公司	Oracle (China) Software Systems Co.,Ltd. New Building	• 120
建祥装饰公司	JianXiang Decoration Company	• 122
广州仕其商贸有限公司	SamLee's Office	• 124
费尔的王子美好大舞台	Fiona's Prince HQ Office	• 126
丰田汽车 (中国) - 中海广场	Xicheng Original Musical Base	• 134
破土新生 - JZ NEW OFFICE	REBORN - JZ New Office	• 140



Office

办公空间



广州国际金融中心
Guangzhou
International Financial Center



中国光大银行上海分行
外滩29号办公楼
China EverBright Bank Shanghai
Branch (Bund No.29 Office Building)



办公空间的光影魔术
Light and Shadow
Magic of Office Space



ANND共和办公室
ANNND's Office



万科广场二期办公室
VANKE Plaza Office Phase II



源代码
Source Code



深圳保发大厦劳伦斯
珠宝写字楼
The Office of L1 International INC



中建东北局
North East China
Regional HQ of CSCEC



善水堂 OFFICE
Sense Town Office



周子服饰办公大楼
CMG ease - BabyMary
Clothing Office Building



张奇峰室内设计工作室
Feng's Interior Design Office



211矩阵设计
211 Matrix Design



破土新生 - JZ NEW OFFICE
REBORN - JZ New Office



上海经纬700
Shanghai Jingwei 700



王评设计公司办公楼
WANGPING DESIGN
CO.LTD.OFFICE BUILDING



赫美拉(香港)国际
美学集团办公室
HEMERA (HK) Intl.
Aesthetics Group Office



浮生设计工作室
Fuchen Design Studio



深圳中海投资管理有限公司
China Overseas Investment
Company Office Building



堂术设计办公室
TUNGSHU Design Office



红鸟(天津)通用航空有限公司
Red Bird (Tianjin)
General Aviation Co., Ltd.

城市组

参评机构名/设计师名:

广州市城市组设计有限公司/

CityGroup Design Co., LTD

简介:

CityGroup 城市组由一批具有国际理念的设计师精英于1999年在中国广州创立,是中国较早以系统管理的专业室内设计团队。现有员工超120人规模。业务涉及公共建筑类、总部办公

类、酒店设计类、商业娱乐类、住宅地产类、品牌连锁类等。为客户提供室内设计、建筑方案、景观设计、配饰设计、灯光设计。从概念、方案、施工图、现场跟进等全过程设计服务。

经过十余年的发展, CityGroup 城市组已具备较强的综合设计实力以及先进的系统管理,尤其在设计质量与创意方面得到了社会上大型企

业及设计团队的好评。承接了2010年上海世博会中国馆、广州亚运会开幕式场馆、广州国际金融中心等重大项目的室内设计工作,取得了显著的成绩。今后CityGroup 城市组将继续坚持自己的设计理想、与时俱进,为客户的发展及自身的品牌发展继续努力。

广州国际金融中心

Guangzhou International Financial Center

A 项目定位 Design Proposition

广州国际金融中心项目具备超前性,代表着城市的拓展。

B 环境风格 Creativity & Aesthetics

在此城市组以“越·迪化”的理念来诠释项目的内涵。

C 空间布局 Space Planning

在建筑空间的设计上,城市组通过科学的手段实现一个人与人、人与建筑互动的空间媒介。

D 设计选材 Materials & Cost Effectiveness

新颖。

E 使用效果 Fidelity to Client

很好。



项目名称_广州国际金融中心

主案设计_潘向东

项目地点_广东广州市

项目面积_120000平方米

投资金额_20000万元







平面图







参评机构名/设计师名:

上海现代建筑装饰环境设计研究院有限公司/
Shanghai Xiandai Architectural Design
Research Institute Co. Ltd

简介:

上海现代建筑装饰环境设计研究院有限公司是上海首家将环境设计冠于名前从事室内外环境设计的专业化企业,公司以室内装饰设计、

环境景观设计、建筑与建筑改建设计为三大主业,形成的“延伸服务”包括:图文渲染设计、环境艺术设计(含软装设计及雕塑设计)、标识设计、机电设计、装饰施工管理、技术经济概算以及艺术灯光设计等“一体化”专业服务。

公司坚持“以设计为先导,创意为竞争力,设计成就和谐”为经营战略,力求以社会与市场

需求为己任,不断增强经营和设计的创新意识、责任意识、服务意识,按照“诚信服务,团结进取,锐意创新,追求卓越”的16字方针统领企业运营全过程,并将进一步聚集人才、强化服务、树立品牌,不断开拓国内外两大设计市场,竭诚为广大客户提供原创、新颖、优质的高品位设计与人性化服务!创意成就梦想,设计成就和谐!

中国光大银行上海分行外滩29号办公楼

China EverBright Bank Shanghai Branch (Bund No.29 Office Building)

A 项目定位 Design Proposition

中山东一路29号楼,曾名“东方大楼”或“汇理大楼”,1911-1914年建成,通和洋行(Atkinson & Dallas)设计,华商协盛营造厂施工,原为法国东方汇理银行办公楼,现为中国光大银行办公楼。

B 环境风格 Creativity & Aesthetics

大楼1989年被列为上海市第一批优秀历史建筑,并作为外滩建筑群的一份子于1996年11月被公布为全国重点文物保护单位。建筑及室内在其装饰风格上都带有明显的法国巴洛克艺术表现手法。

C 空间布局 Space Planning

大楼立面正中有两根贯通2、3层的爱奥尼克柱式抛光青岛花岗石圆柱,窗户中间和两侧装饰了多根塔司干式方形和圆形壁柱,有强烈的装饰作用;主立面中的第二层窗户运用帕拉蒂奥组合,并按巴洛克风格,作凸出墙面的处理;2层窗楣、阳台和顶部檐口处理均带有法国情调的巴洛克风格;外墙用工整的石块贴面并勾勒水平线条,显得匀称、典雅。1层营业大厅入口内外两侧饰有精美的巴洛克断檐山花柚木门套,大厅内有爱奥尼克式大理石柱廊和玻璃拱顶。室内木装修十分精致,窗套和壁炉,线条花饰十分工整。

D 设计选材 Materials & Cost Effectiveness

主入口开间略大于其他4个开间,并在出入口处加强视觉处理,用两根抛光青岛花岗石塔司干式柱子支撑额坊、檐壁和半圆形的拱壁,拱壁做成壁龛式,以衬托坐落在额坊上的巴洛克风格特有的波浪卷涡状山花。

E 使用效果 Fidelity to Client

其曲线流畅,比例匀称,是上海近代建筑中巴洛克建筑装饰的精品。



项目名称_中国光大银行上海分行外滩29号办公楼

主案设计_卢铭

参与设计师_吉江峰、任意立

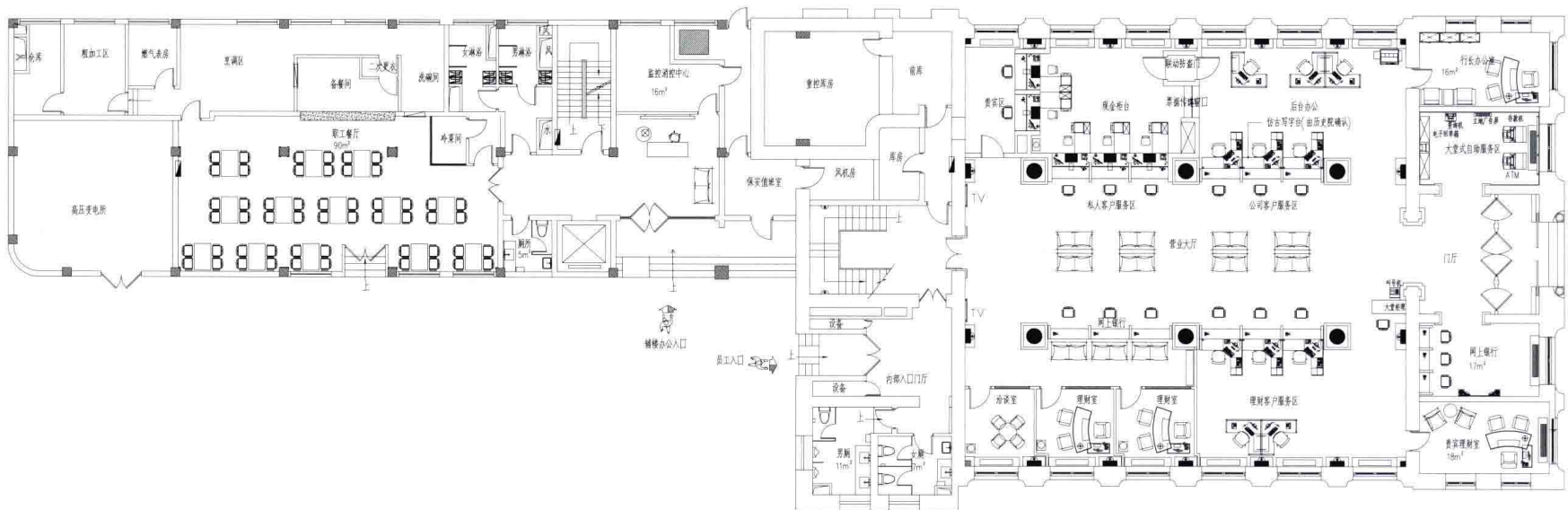
项目地点_上海

项目面积_4925平方米

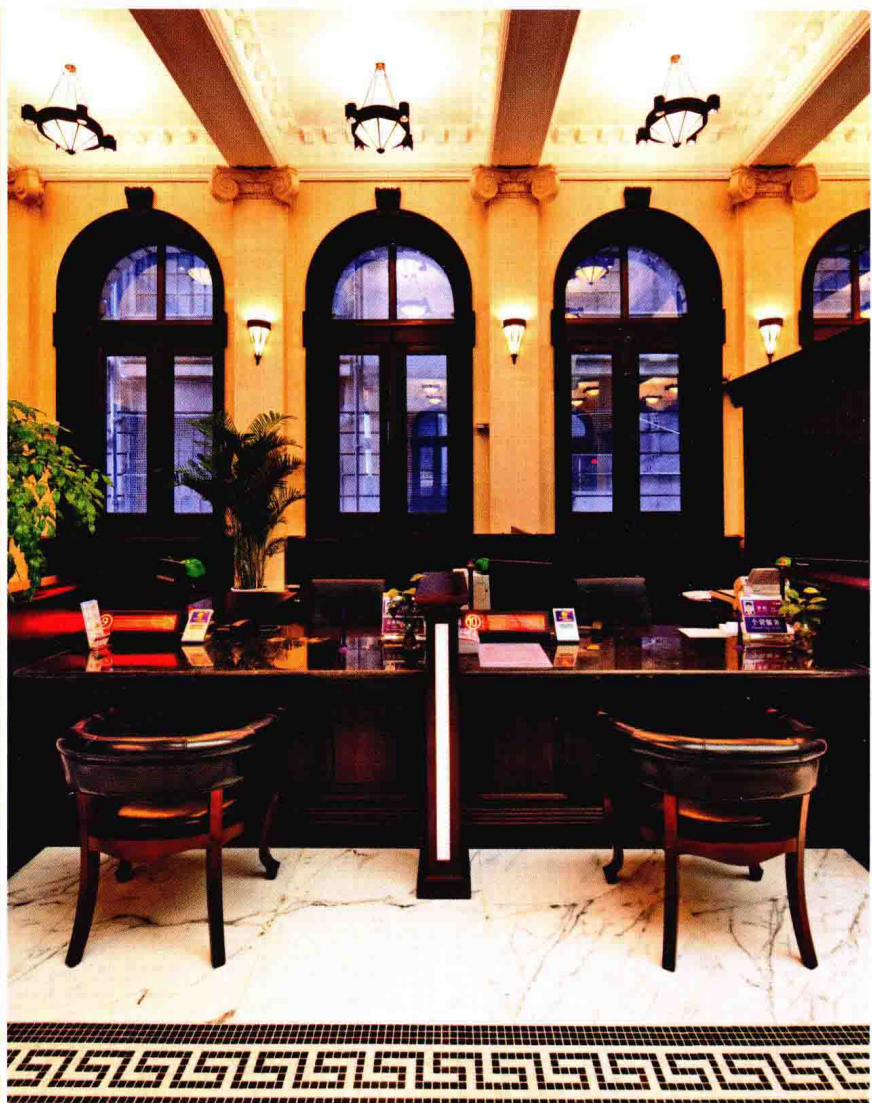
投资金额_3000万元

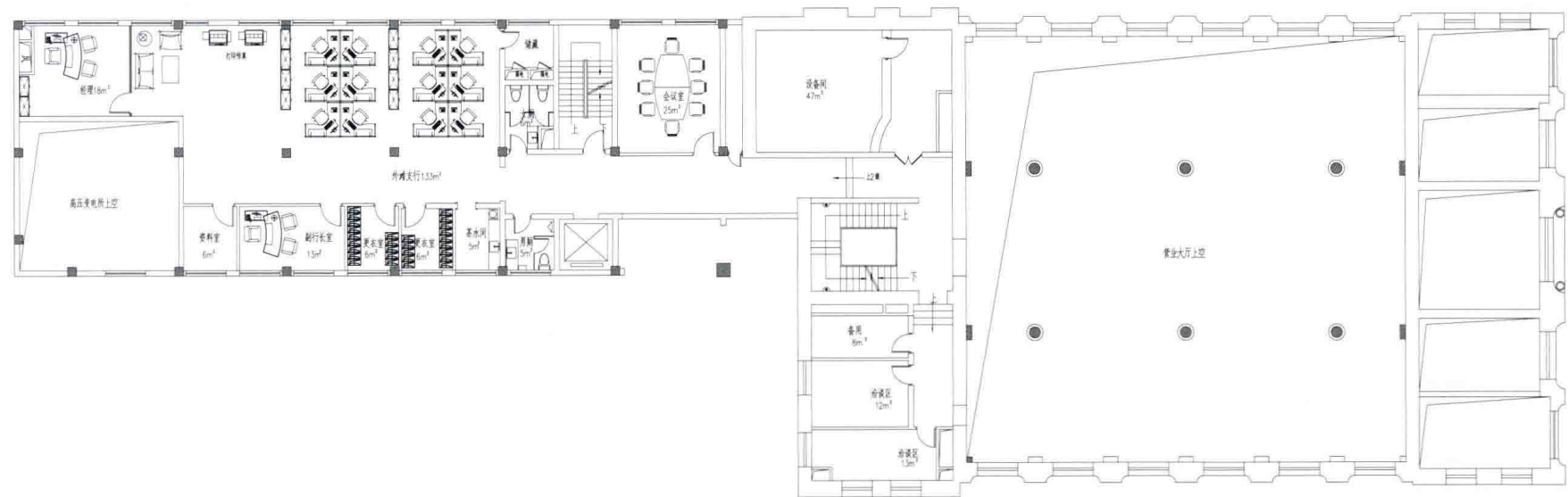






一层平面图





二层平面图





参评机构名/设计师名:

李川道 Donny

简介:

2011年度Idea-Tops国际空间设计大奖, 艾特奖2010金指环, ic@ward全球室内设计大奖赛获最高级别奖项金奖, 2010 IAI AWARDS亚太室内设计双年大奖赛杰出设计新人奖, 2010 IAI AWARDS亚太室内设计双年大奖赛

优秀餐饮空间设计大奖, 金堂奖2010 China-Designer中国室内设计大赛优秀空间设计大奖, 2010中国国际空间环境艺术设计大奖赛筑巢奖优秀工程类设计奖, 2010照明周刊杯中国照明应用设计大赛工程类二等奖, 作品入选《2010年亚太室内双年展》、《2011年金堂奖年度优秀作品集》、作品刊登在《玩味时尚》、《时代空间》、《现代装饰》、《瑞丽

家居》、《id+c室内设计与装修》、《中国顶级室内设计》。提倡“拒绝复制, 创意无限, 每件作品都应具有本身的设计独特性”名扬业内外; 提出“以发散思维审视设计, 以个性思维定位设计”的设计观赢得广大同行的认可与支持。

办公空间的光影魔术

Light and Shadow Magic of Office Space

A 项目定位 Design Proposition

在可以满足其功能的情况下超越功能本身, 充分发挥想象把视觉和感官完美结合, 让置身其中的人浑然忘我。

B 环境风格 Creativity & Aesthetics

以对其办公空间的改造为例, 坚持以人为本的价值核心, 光影呈现出教科书般的魔幻效果。

C 空间布局 Space Planning

充分运用镜面的映射效果, 将空间得以复制, 镜面的设置和材料的搭配使得空间的层次感更加丰富, 制造出新奇的视觉感受。

D 设计选材 Materials & Cost Effectiveness

多功能室里桌椅、立柜、墙面均采用天然材料。素材的原色木材线条简洁, 加上浅灰色的地毯, 这个制造创意的办公室带给人舒适柔软的感觉。

E 使用效果 Fidelity to Client

在现代化的装饰手法背后, 整个办公空间弥漫着浓厚的人文气息。



项目名称_办公空间的光影魔术

主案设计_李川道

参与设计师_陈立惠、郑新峰、梁锦华、张海萍、杨英

项目地点_福建福州市

项目面积_300平方米

投资金额_120万元

