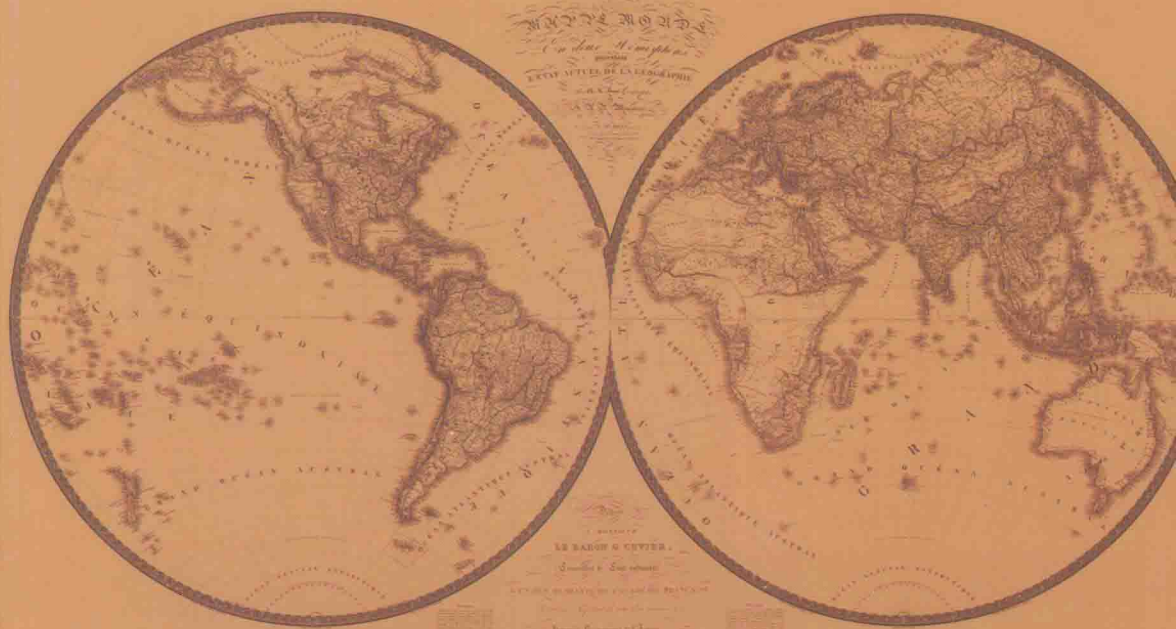


全球通史

彩插精装版

—— 世界历史扛鼎之作，影响全球的传世经典 ——



上

[美] 海斯 [美] 穆恩 [美] 韦兰 / 著 王颖 译

A GLOBAL HISTORY

全球通史

彩插精装版

上

[美] 海斯 [美] 穆恩 [美] 韦兰 / 著 王颖 译

A GLOBAL HISTORY



江西教育出版社
JIANGXI EDUCATION PUBLISHING HOUSE

图书在版编目(CIP)数据

全球通史 / (美) 海斯, (美) 穆恩, (美) 韦兰著 ;
王颖译. -- 南昌 : 江西教育出版社, 2015.3
ISBN 978-7-5392-7705-9

I. ①全… II. ①海… ②穆… ③韦… ④王… III.
①世界史 IV. ①K10

中国版本图书馆CIP数据核字(2015)第000379号

全球通史

QUANQIU TONGSHI

[美] 海斯 [美] 穆恩 [美] 韦兰 / 著 王颖 译

江西教育出版社出版

(南昌市抚河北路291号 邮编: 330008)

各地新华书店经销

北京盛兰兄弟印刷装订有限公司

720毫米×1000毫米 16开本 43.5印张 字数600千字
2015年3月第1版 2015年3月第1次印刷 印数8000册

ISBN 978-7-5392-7705-9

定价: 88.00元(全二册)

赣教版图书如有印制质量问题, 请向我社调换 电话: 0791-86710427

投稿邮箱: JXJYCBS@163.com 来稿电话: 0791-86705643

网址: <http://www.jxeph.com>

赣版权登字-02-2015-30

· 版权所有 侵权必究 ·

图注

拉斐尔·圣齐奥 意大利著名的画家、建筑师，与列奥那多·达芬奇和米开朗基罗合称“文艺复兴艺术三杰”。



图注

《椅中圣母》是意大利画家拉斐尔·桑西的作品。拉斐尔的圣母像是他的艺术生涯丰碑。他那些圣母所具有的完美品质，乃得益于他对人间女性的敏锐洞察力。





图注 ▲

《拿破仑一世及皇后加冕典礼》 雅克·路易·大卫(又译达维特)代表作之一。这幅画是奉拿破仑的命令而作,描绘的是1804年12月2日拿破仑在巴黎圣母院举行的加冕仪式。画面中心形象是拿破仑从教皇手中接过的王冠,赐给皇后约瑟芬。



图注

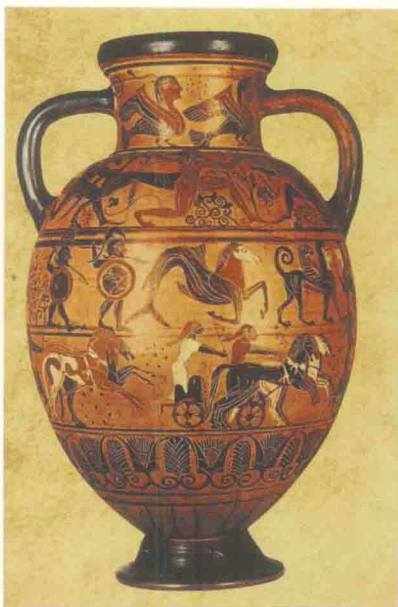
拿破仑 法兰西第一共和国执政、法兰西第一帝国皇帝，出生在法国科西嘉岛，是一位卓越的军事天才。1804年5月18日，法兰西第一帝国皇帝拿破仑·波拿巴称帝。他多次击败保王党的反扑和反法同盟的入侵，捍卫了法国大革命的成果。





图注

古埃及壁画是埃及陵墓装饰中不可缺少的组成部分。壁画注重画面的叙述性，内容详尽，描绘精微。



图注 ▲

陶器成为人类追求艺术的主要渠道之一，早期制陶者会把心中的一些想法和事物通过烧制黏土的方式留在陶器里。陶器上的花纹和雕饰都带着当地的地方风俗特征。古陶器上所发现的各种各样的图案和风格，经常是历史学家了解那个年代历史的关键，如各民族的迁徙和古代商贸的繁荣等。



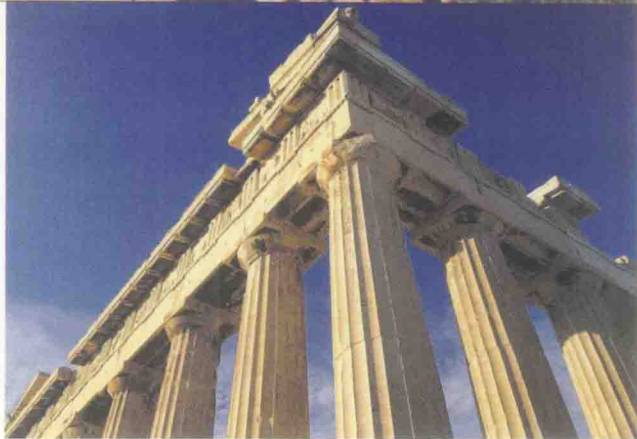
图注 ◀

孔雀王朝时代最具代表性的建筑雕刻是阿育王石柱柱头。其柱头上刻有四只背对背蹲踞的雄狮，威风四面，充溢着印度雕刻特有的生命感。



图注

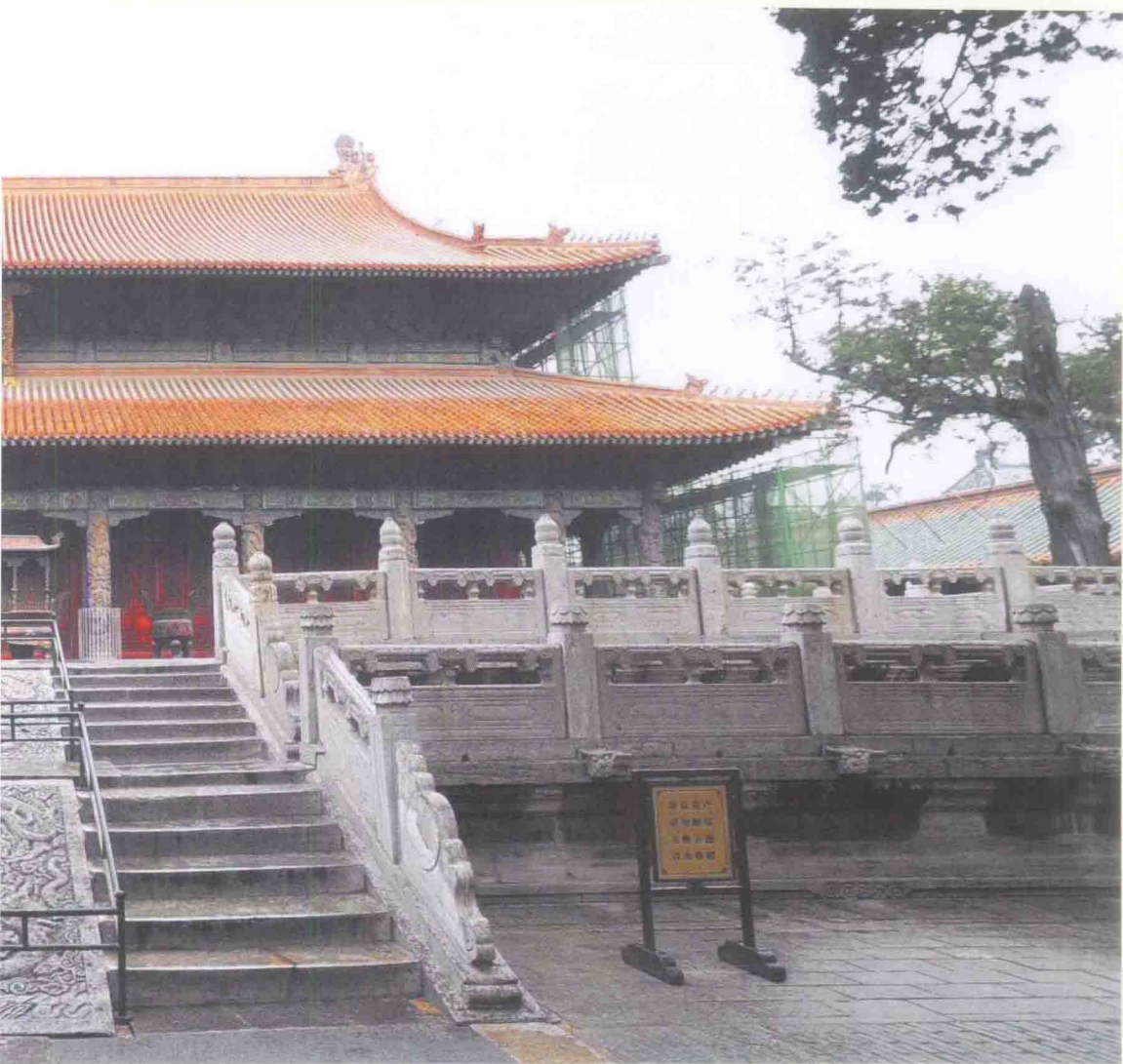
古希腊神庙 古希腊建筑风格的特点主要是和谐、完美、崇高。而古希腊的神庙建筑则是这些风格特点的集中体现者，也是古希腊，乃至整个欧洲最伟大、最辉煌、影响最深远的建筑。





图注 ▲

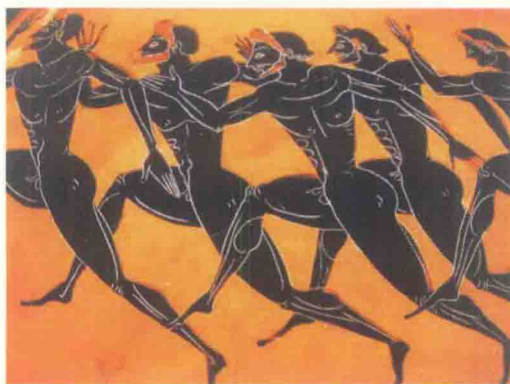
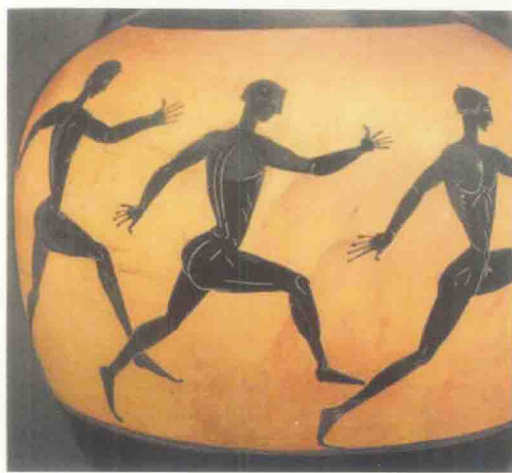
曲阜孔庙大成殿 大成殿是孔庙的核心建筑，是祭祀孔子的中心场所。原名为文宣王殿，始建于宋天禧二年（1018）。



图注

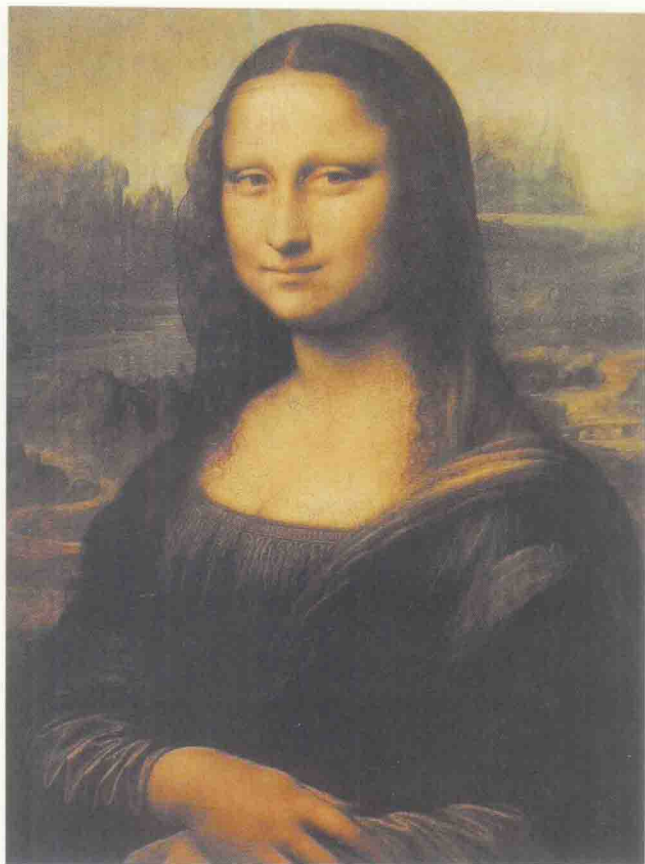
孔子，中国的伟大哲人。他的思想对中国的政治、伦理与教育，曾产生过相当大的影响。





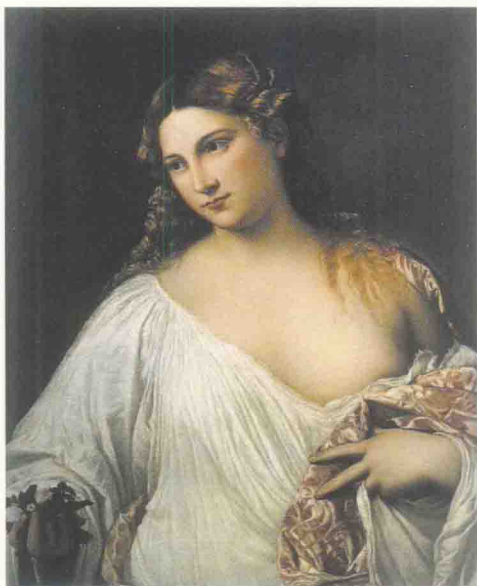
图注

古希腊瓶画内容丰富，多为神话故事和英雄传说，神话故事画，是神话学的形象资料，反映生活面很广，诸如战争、狩猎、生产、家庭、娱乐、体育等等，不一而足。它们戏剧性很强，生活气息很浓，富有人情味。



图注

《蒙娜丽莎》是达芬奇的经典名画之一。达芬奇不仅是文艺复兴时期人文主义的代表人物，也是文艺复兴时期典型的艺术家，是历史上最著名的画家之一。



图注

《梳妆的维纳斯》意大利文艺复兴后期威尼斯画派的代表画家提香的作品，提香的作品构思大胆，气势雄伟，色彩丰富、鲜艳。在油画技法和绘画风格上对后期欧洲油画的发展，有较大影响。



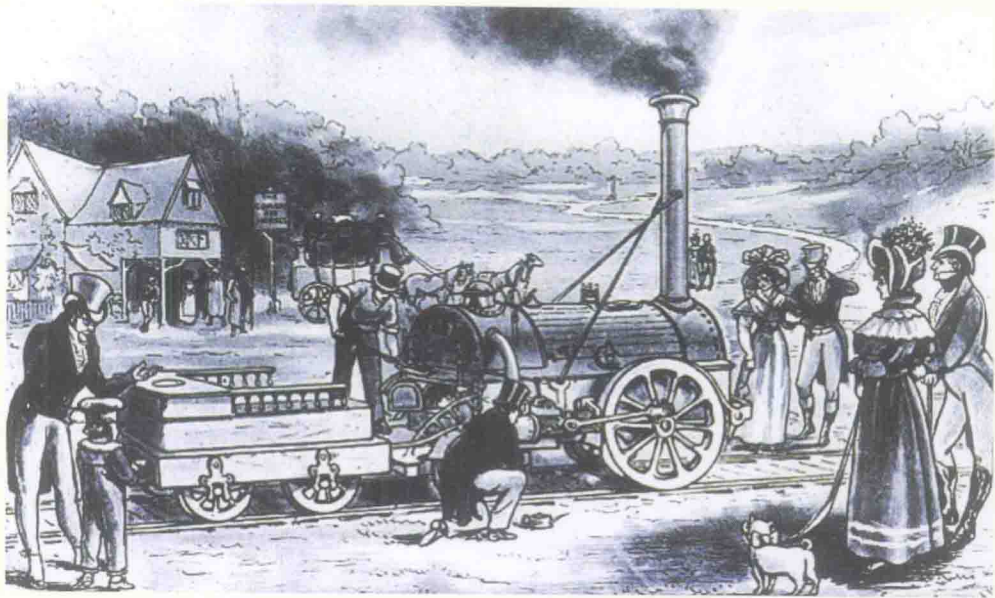
图注 ▲

明治维新时期，日本引进外国机器进行生产的纺织厂 明治维新，是日本历史上的一次政治革命，它推翻德川幕府，使大政归还天皇，在政治、经济和社会等方面实行大改革，促进日本的现代化和西方化。



图注 ◀

明治维新时期，日本男子服饰。



图注 ▲

第一次工业革命时期英国社会景象。



图注 ▲

1860年代，伊顿公学中贵族子弟踢球场景。



图注 ▲

罗马斗兽场，建于公元72至82年间，是古罗马文明的象征。斗兽场在建筑史上堪称典范的杰作和奇迹，以庞大、雄伟、壮观著称于世。虽然只剩下大半个骨架，但其雄伟之气魄、磅礴之气势犹存。



图注 ◀

彼得宫坐落在芬兰湾南岸的森林中，距离彼得堡市29公里。该宫昔日为沙皇夏宫，系彼得大帝1710年建造。它现占地800公顷，建筑豪华壮丽，被人誉为“俄罗斯的凡尔赛”。