

TOP

本书
编委会
编

顶级公共空间设计

TOP PUBLIC SPACE DESIGN

中国林业出版社

顶级公共空间设计

PUBLIC SPACE

● 本书编委会 编

中国林业出版社

图书在版编目 (C I P) 数据

顶级公共空间设计 / 《顶级公共空间设计》编委会编. -- 北京: 中国林业出版社, 2014.6
(亚太名家设计系列)

ISBN 978-7-5038-7558-8

I. ①顶… II. ①顶… III. ①公共建筑-室内装饰设计-亚太地区-图集 IV. ①TU242-64

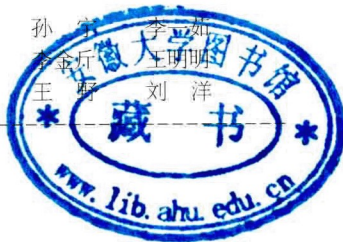
中国版本图书馆CIP数据核字(2014)第133082号

本书编委会

◎ 编委会成员名单

选题策划: 金堂奖出版中心

编写成员: 贾刚 孔新民 梅剑平 王超 刘杰 孙宇 李如
姜琳 赵天一 李成伟 王琳琳 王为伟 李金斤 王明明
石芳 王博 徐健 齐碧 阮秋艳 王蔚 刘洋



中国林业出版社 · 建筑与家居出版中心

策 划: 纪 亮

责任编辑: 李丝丝

出版: 中国林业出版社

(100009 北京西城区德内大街刘海胡同7号)

<http://lycb.forestry.gov.cn/>

E-mail: cfphz@public.bta.net.cn

电话: (010) 8322 5283

发行: 中国林业出版社

印刷: 北京利丰雅高长城印刷有限公司

版次: 2014年8月第1版

印次: 2014年8月第1次

开本: 230mm×300mm, 1/16

印张: 8

字数: 100千字

定价: 168.00元

建筑读库

涵盖建筑、室内设计与装修、景观、园林、植物等类型电子读物的移动阅读平台。

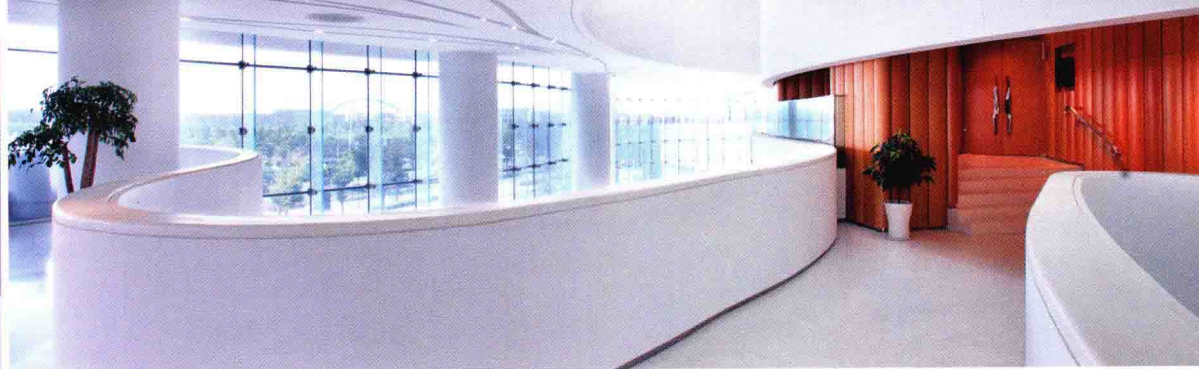
功能特色：

1. 标记批注——随看随记，用颜色标重点，写心得体会。
2. 智能播放——书签、分享、自动记录上次观看位置；贴心阅读，同步周到。
3. 随时下载——海量内容，安装后即可下载；随身携带，方便快捷。
4. 音视频多媒体——有声有色，让读书立体起来，丰富起来！



在这里，建筑、景观、园林设计师们可以找到国内外最新、最热、最顶尖设计师的设计作品，上万个设计项目任您过目；业主们可以找到各式各样符合自己需求的设计风格，家装、庭院、花园，中式、欧式、混搭、田园……应有尽有；花草植物爱好者能了解到最具权威性的知识，欣赏、研究、栽培，全面剖析……海量阅读内容，丰富阅读体验，建筑读库——满足您。





CONTENTS

目录

Public

故宫出版社文化展示中心

青岛华润悦府公寓公共区

昆山文化艺术中心

重庆黎香湖教堂

南大金陵微电影与媒体创意实验室:云端

成都东郊记忆演艺中心

闽南大戏院

智慧 1+1

多维门

苏州高新区规划展示馆

重庆国泰艺术中心

大连国际会议中心

11 号线北段二期车站

黑河市城市规划体验馆

小东园

苏州浪石陶艺美术馆

高瑀 - 银河 SOHO 展览:不现实

华侨城欢乐海岸海洋奇梦馆

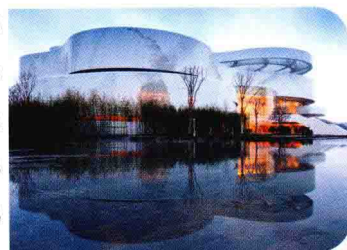
贝帝国际艺术整形旗舰机构

拉萨市规划建设展览馆

北京外国语大学图书馆改扩建

西安百思美齿科诊所

Forbidden City Press Exhibition Center	•	002
HuaRun YueFu Department(Public Area)	•	006
Kunshan Culture Art Center	•	012
Chongqing Lake Blossom Church	•	018
Over The Cloud	•	026
Chengdu Eastern Suburbs Memory Art Center	•	034
Banlam Grand Theater	•	038
ZhiHui 1+1	•	046
IDEA DOOR	•	050
Suzhou Hi-Tech Zone Planning Exhibition Hall	•	054
Chongqing Guotai Arts Center	•	060
Dalian International Conference Center	•	064
Line 11(North Section)Phasel Station	•	074
Heihe Urban Experience Museum	•	082
Xiao Dong Yuan	•	088
Suzhou Wave Rock Pottery Museum	•	096
Gao Yu-Galaxy SOHO Show-UNREALITY	•	100
OCT (Happy Coast) Dream Aquarium	•	104
BeiDi International Art Institutions	•	110
Lhasa City Planning Exhibition Hall	•	114
Beijing Foreign Studies University Library extension	•	120
Xi'An Best Smile Dental Clinic	•	126



Public

公共空间



昆山文化艺术中心
Kunshan Culture Art Center



重庆黎香湖教堂
Chongqing Lake Blossom Church



南大金陵微电影与媒体创意实验室 云端
Over The Cloud



成都东郊记忆演艺中心
Chengdu Eastern Suburbs Memory Art Center



闽南大戏院
Banlam Grand Theater



智慧1+1
Zhihui 1+1



多维门
IDEA DOOR



苏州高新区规划展示馆
Suzhou Hi-Tech Zone Planning Exhibition Hall



重庆国泰艺术中心
Chongqing Guotai Arts Center



大连国际会议中心
Dalian International Conference Center



11号线北段二期车站
Line 11(North Section)Phase II Station



黑河市城市规划体验馆
Heihe Urban Experience Museum



小东园
Xiao Dong Yuan



沙坪坝育英小学
Shapingba-Yuying Primary School



南大和园幼儿园
NanDa HeYuan Kindergarten



华侨城欢乐海岸海洋奇梦馆
OCT(Happy Coast) Dream Aquarium



故宫出版社文化展示中心
Forbidden City Press Exhibition Center



拉萨市规划建设展览馆
Lhasa City Planning Exhibition Hall



北京外国语大学图书馆改扩建
Beijing Foreign Studies University Library extension



西安百思美齿科诊所
XiAn Best Smile Dental Clinic

参评机构名/设计师名:

北京集美建筑设计有限公司/
Beijing Newsdays Architectural Design
Co.,Ltd

简介:

北京集美组涉及的项目包括: 高端酒店, 会所, 餐饮, 特色样板间, 以及文化类、商业类空间等。服务包括建筑顾问、室内设计与工

程, 陈设艺术顾问与订制。北京集美组拥有中华人民共和国住房和城乡建设部颁发的建筑装饰装修工程设计与施工壹级资质。

2013年获国际室内设计师协会 (IIDA) 举办的第40届IDC国际室内设计年度大奖, 2012年获国际室内设计师协会 (IIDA) 举办的第39届IDC国际室内设计年度大奖, 2012年度·ANDREW MARTIN国

际室内设计奖, 2012 BEST OF YEAR年度最佳设计提名奖, 2011年度·ANDREW MARTIN国际室内设计奖, 屡获获得“金堂奖”、“陈设中国-晶麒麟奖”, “室内设计双年展”。成功案例: 南京中航樾府会所, 郑州中原会馆, 北京故宫紫禁书香, 上海佘山高尔会所贵宾厅, 上海万科第五园余舍会所, 北京一泉德私人会所, 北京时尚大厦, 北京团结湖山海楼会所, 北京北湖九号。

故宫出版社文化展示中心

Forbidden City Press Exhibition Center

A 项目定位 Design Proposition

故宫出版社(原紫禁城出版社)创办于1983年, 是目前我国唯一一家由博物馆主办的出版社。“服务故宫, 开放交流”是出版社的宗旨。20年来, 出版社各类图书数百种, 并定期出版《故宫博物院院刊》、《紫禁城》两种刊物。紫禁城版图书以故宫为依托, 展示古代文明, 弘扬传统文化, 内容涵盖历史、建筑、文物、艺术、旅游、博物馆等诸多门类。其文化展示中心是其多年精华的集中展示。

B 环境风格 Creativity & Aesthetics

用现代手法演绎中国古典文化。

C 空间布局 Space Planning

展览与办公、会客融为一体, 无处不是展览。

D 设计选材 Materials & Cost Effectiveness

简单、自然。

E 使用效果 Fidelity to Client

受到一致好评。



项目名称_故宫出版社文化展示中心

方案设计_蔡文齐

参与设计师_梁建国、吴逸群、宋军晔、余文涛、罗振华、聂春凯、王二永

项目地点_北京

项目面积_400平方米

投资金额_200万元









青岛华润悦府公寓公共区

HuaRun YueFu Department(Public Area)

A 项目定位 Design Proposition

本项目所处地为青岛市市中心繁华地段，并定位为高端住宅项目，因此从室内设计角度要从功能布局、装饰材料、软装布置都能体现此项目的人性化、奢华感及舒适度的结合。

B 环境风格 Creativity & Aesthetics

大堂这里需要一个平静的空间氛围，温馨、包容让人们在这里相遇、停留。从布局上考虑尽量将空间分割规整、对称，以符合中国传统审美。以“悦”字演变出的装饰符号，运用在金属镂空装饰屏风中，以增加空间的文化内涵，使空间更具独特性。

C 空间布局 Space Planning

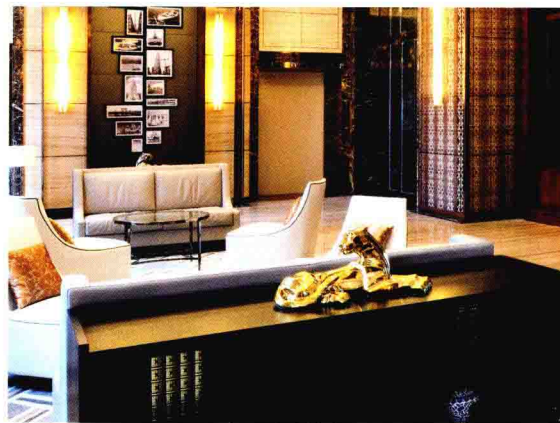
如果说空间设计是在书写文章，大堂入口将是整篇文章做铺垫的关键点，在这里，以灌木掩映下的地灯作为开篇，在温暖灯光下，拾级而上。从室外透过玻璃幕墙看到大堂的吊灯无形中感受到了家的归属感。

D 设计选材 Materials & Cost Effectiveness

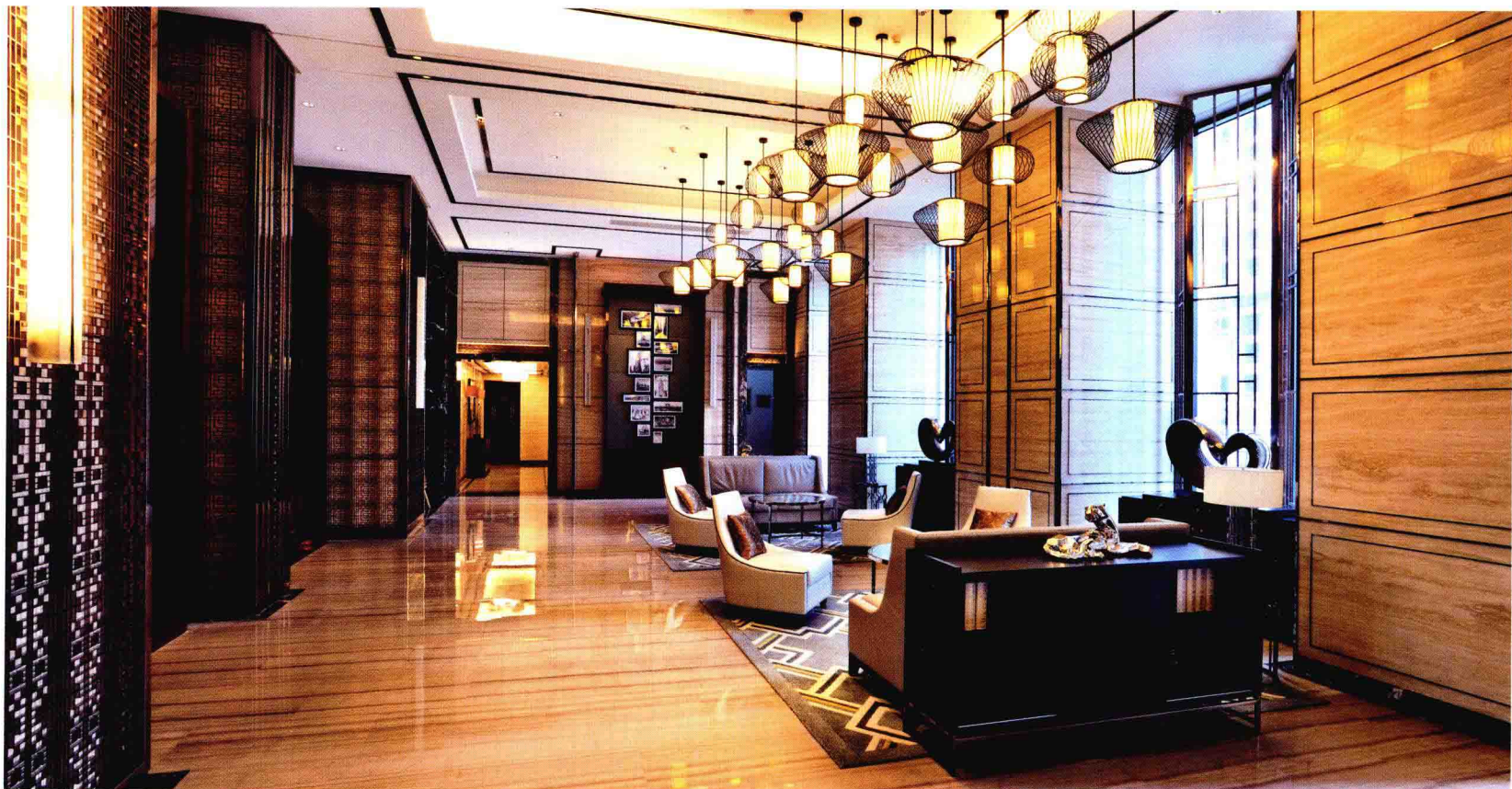
整个空间采用浅色木纹石与洞石为主要石材，局部搭配哑光浅色木饰面，给人以清新淡雅的感受，在天花及墙面采用深色金属收边的手法，勾勒出空间的变化，并给空间增添了精致与奢华感。

E 使用效果 Fidelity to Client

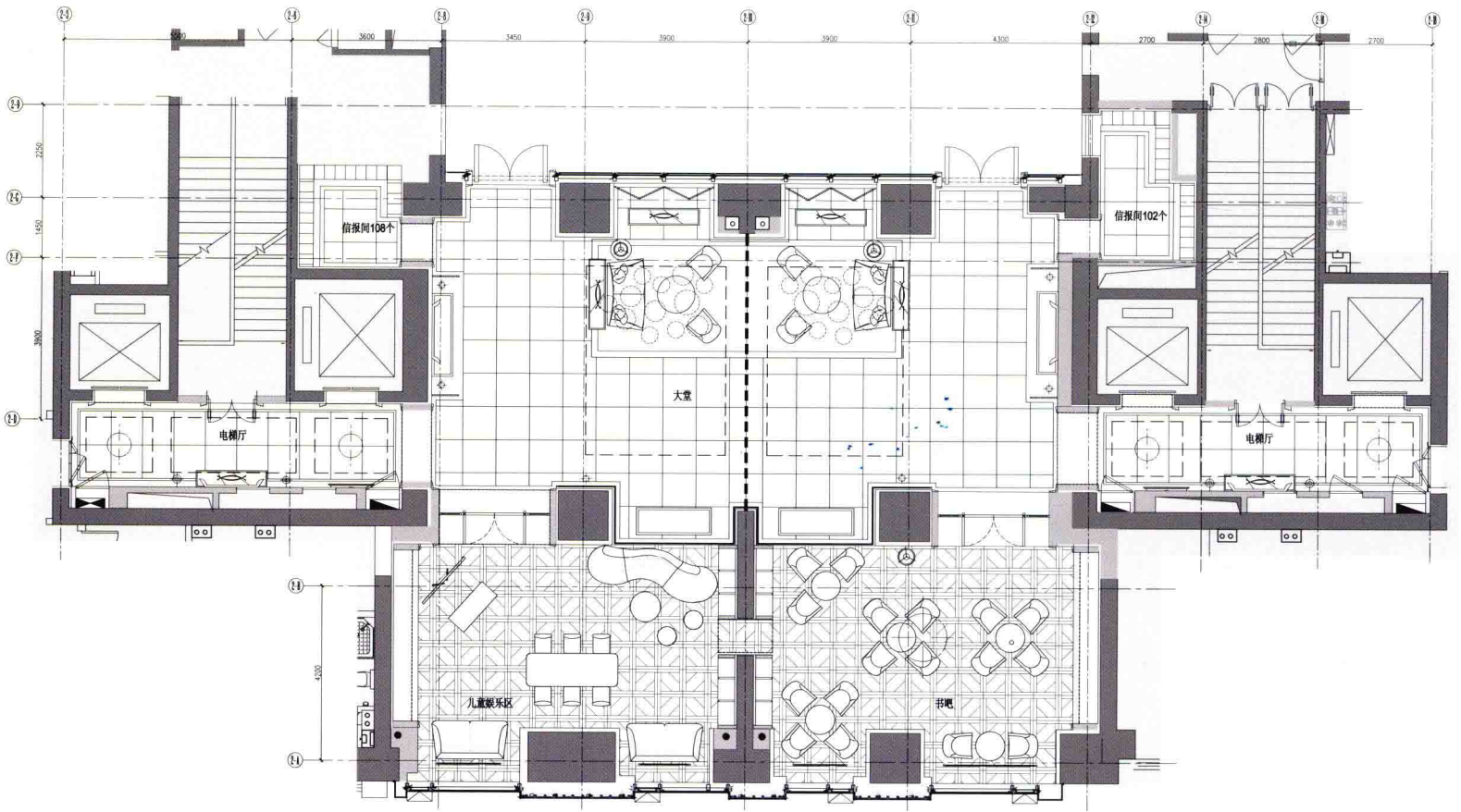
功能布置、装饰效果都得到业主及运营物业的认可。



项目名称_青岛华润悦府公寓公共区
主案设计_吴刚
参与设计师_刘青山、江汀、应铜
项目地点_山东青岛市
项目面积_1175平方米
投资金额_2000万元







平面图











参评机构名/设计师名:

中国建筑设计研究院环艺院室内所/
CHINA ARCHITECTURE DESIGN RESEARCH
GROUP

简介:

所获奖项: 中国室内设计学会奖、金堂奖、筑巢奖、威海“蓝星杯”、全国优秀工程勘察设计奖等。

成功案例: 拉萨火车站、首都博物馆、山东广电、福建大剧院、无锡科技交流中心等。是我国成立最早的建筑室内专业设计机构之一, 依托中国建筑设计研究院的雄厚实力, 始终致力于室内设计的研究与发展, 走过了一条不断探索和创新的道路。成立50多年来, 室内设计研究所完成室内设计项目400余项, 足迹遍布全国, 在文化教育

建筑、大型办公楼建筑、交通建筑设施、体育建筑、驻外使领馆、酒店等各种类型空间的设计领域都取得了丰硕成果, 尤其擅长以建筑到室内整体设计。

昆山文化艺术中心

Kunshan Culture Art Center

A 项目定位 Design Proposition

设计定位于综合性文化空间, 具有大剧院, 多功能昆曲小剧场, 多功能的会议空间和培训空间, 影剧院娱乐空间。最大限度地满足广大市民对各类观演剧目的精神需求, 同时兼具会议、文化培训等功能需求。

B 环境风格 Creativity & Aesthetics

选取昆曲和并蒂莲作为母体, 沿水体曲线布置具有水乡的“神韵”。在平面上呈现出不同层面的曲线幕墙交叠错落的形式, 使室内外空间紧密结合, 水乳交融。

C 空间布局 Space Planning

本案室内设计的主要空间界面也都是由曲线或曲面构成的。曲线设计在视觉上给人以轻松愉悦、委婉优雅的感觉, 为了强调曲线在空间中舞动的动势, 设计将主要空间的界面进行解构, 由不同趋势弧度的曲面在交叠穿插中组成空间的各个界面, 使空间形式丰富而有层次。

D 设计选材 Materials & Cost Effectiveness

为了体现水袖捧花的设计理念。空间中的色彩减少调性, 将视觉空间腾出, 随着观众的移动, 各个空间——或剧场或会议, 在清雅的场景中慢慢呈现, 达到曲调中一个又一个的精彩。舞动的飘带呈现了水乡悠远连绵的势态, 飘带上疏密有致的光晕又生动细腻了画面。

E 使用效果 Fidelity to Client

设计投入使用后, 赢得了广泛的赞誉。演出的频率和上座率非常高。社会影响良好。荣获苏州十大建筑第四名, 为苏州县级市唯一入选建筑, 前三名分别为苏州博物馆, 苏州科文中心及苏州火车站。



项目名称_昆山文化艺术中心
主案设计_张晔
参与设计师_纪岩、饶劭、盛燕、马盟雪、郭林、韩文文
项目地点_江苏苏州市
项目面积_30000平方米
投资金额_20000万元

