

故宮藏清末老影像與陵寢輿圖

盧山 編

綫裝書局

故宮藏清末老影像與陵寢輿圖

盧山 編

第六冊

綫裝書局

第六册 目录

佟佳氏光泰	1
宗室薩佑	2
宗室希敬	3
蘇完呢瓜爾佳氏鬆年	4
李晋祥	5
宗室銅錕	6
伊爾根覺羅氏忠旭	7
郭佳氏成蔭	8
宗室毓英	9
宗室文林	10
宗室溥經	11
朱爾車特氏福蔭	12
宗室志庚	13
劉祖蘭	14
薩克達氏賢麟	15

鐵嶺胡氏慶格	16
張璈	17
宗室玉崑	18
穆爾察氏魁瀛	19
宗室鬆生	20
宗室恒埽	21
宗室連通	22
陳繩	23
宗室毓遜	24
宗室寶文	25
宗室榮良	26
宗室毓翰	27
宗室麟淮	28
宗室長鎮	29
博爾濟吉特氏奉純	30
瓜爾佳氏良豫	31
宗室濟昌	32

完顏氏立賢	33
宗室善鐸	34
宗室頤慶	35
宗室豐申	36
宗室志清	37
郭博勒氏克興額	38
宗室存昌	39
葉赫那喇氏耆年	40
富蔡氏國源	41
徐傳元	42
宗室溥露	43
宗室繼質	44
宗室厚良	45
馬佳氏常麟	46
蘇完呢瓜爾佳氏鬆耆	47
宗室恒寅	48
錢承懋	49

胡同林	50
寧古塔氏德玉	51
鈕祜祿氏鐘麟	52
薩克達氏富克錦	53
宗室謙順	54
沙濟富蔡氏祥楸	55
宗室世綱	56
喜塔臘氏承啓	57
宗室熙昌	58
奕劻與畢業學員合影	59
學員列隊合影	60
學員射擊訓練	61
學員射擊訓練	62
學員操演訓練	63
學員做操	64
學員體能訓練	65
學員體能訓練	66

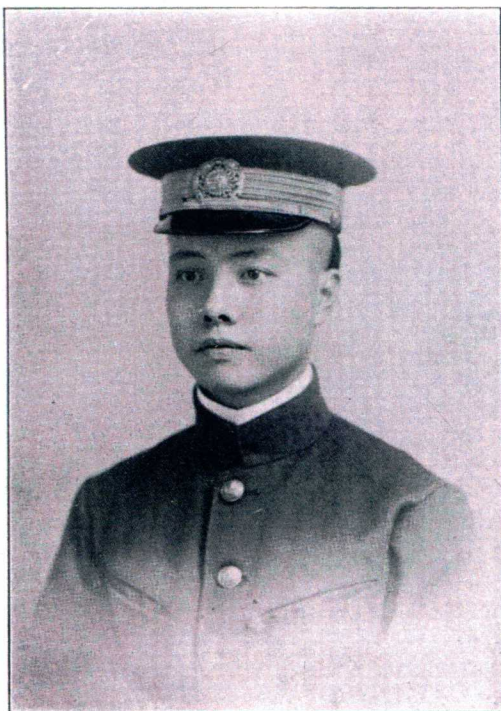
八、皇陵輿圖

清東陵全圖 (1322 × 650mm)	67
清東陵陵寢圖 (580 × 590mm)	68
清東陵東側部分圖 (580 × 540mm)	69
清西陵全圖 (1280 × 2030mm)	70
清西陵地形全圖 (650 × 750mm)	71
清慕陵平面圖 (1320 × 410mm)	72
清定陵地盤圖樣 (2140 × 660mm)	73
清定陵縱斷面立樣 (380 × 3060mm)	74
清定陵妃園寢斷面立樣 (380 × 1850mm)	75
清惠陵地勢圖 (1290 × 850mm)	76
清惠陵立樣圖 (1120 × 530mm)	77
清惠陵立樣圖 (1330 × 660mm)	78
清惠陵地盤圖 (1322 × 650mm)	79
清惠陵地盤圖 (1320 × 700mm)	80
清惠陵平面畫樣圖 (1450 × 780mm)	81

清惠陵平面畫樣圖 (3200 × 690mm)	82
清惠陵平面畫樣圖 (2630 × 670mm)	83
清崇陵神路橋座全圖 (680 × 710mm)	84
清崇陵地勢圖 (730 × 670mm)	85
清崇陵地勢圖 (1350 × 700mm)	86
清崇陵地勢圖 (1270 × 690mm)	87
清崇陵妃園寢圖 (1140 × 700mm)	88
清崇陵立樣圖 (1490 × 690mm)	89
清崇陵立樣圖 (1330 × 700mm)	90
清崇陵地盤圖 (1320 × 690mm)	91
清崇陵平面畫樣圖 (2860 × 700mm)	92
清崇陵平面畫樣圖 (3020 × 690mm)	93
清崇陵妃園寢寶頂圖 (470 × 550mm)	94
清昌陵八旗營房附近圖 (620 × 750mm)	95
清西陵永福寺附近圖 (600 × 690mm)	96
清陵金銀器皿庫住房圖 (1030 × 550mm)	97
清陵金銀器皿庫住房圖 (920 × 540mm)	98

清陵饔餼房住房圖 (580 × 640mm)	99
清陵柏唐阿住房圖 (560 × 440mm)	100
清惠安·惠閔公主園寢側內務府大小圈營房數地圖 (690 × 860mm)	101
大庭園圖 (2440 × 680mm)	102
京師城牆圖 (1326 × 1014mm)	103
西苑三海圍牆房圖 (1350 × 700mm)	104
萬壽山離宮之全圖 (1372 × 2030mm)	105
萬壽山後山景點值房圖 (680 × 1320mm)	106
萬壽山頤和園前堤泊岸等處添修碼頭圖 (340 × 1840mm)	107
繼園圖 (954 × 1632mm)	108
樂善園圖 (955 × 1638mm)	109
靜宜園內致齋等圖 (964 × 1326mm)	110
玉泉山靜明園內西太廟御座等圖 (1218 × 1380mm)	111
天禧昌運宮仙殿等座圖 (1350 × 530mm)	112
萬壽寺西拈所內行宮殿座等圖 (1400 × 548mm)	113
圓明園中路擬蓋值房立樣圖 (1010 × 657mm)	114
圓明園北路魚躍鳶飛殿地盤畫樣圖 (1210 × 680mm)	115

南苑內元靈宮圖 (1335 × 634mm)116



氏佳佟

光泰 光緒丙戌年十二月初一日生

正白旗滿洲長壽佐領下人花

翎三品銜 定陵禮部郎

中

曾祖豐陞阿

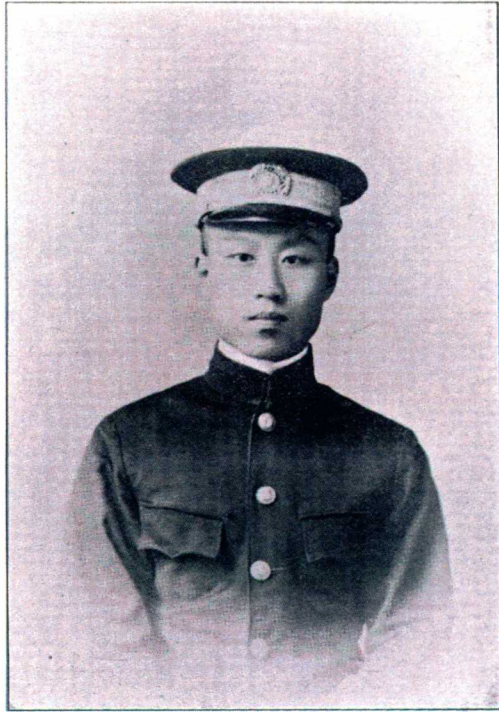
世襲男爵

祖德成

專用道原任直隸廣平府知府

父松壽

現任閩浙總督



宗薩佑光緒丙戌年十二月初七日生

鑲紅旗第六族宗室祥林佐領

下人四品宗室

曾祖法克星阿

祖棟蔭

父玉齡

三等侍衛副班領



曾祖愛仁

奉國將軍

追封鄭親王

祖廉至

奉國將軍原任察哈爾都統

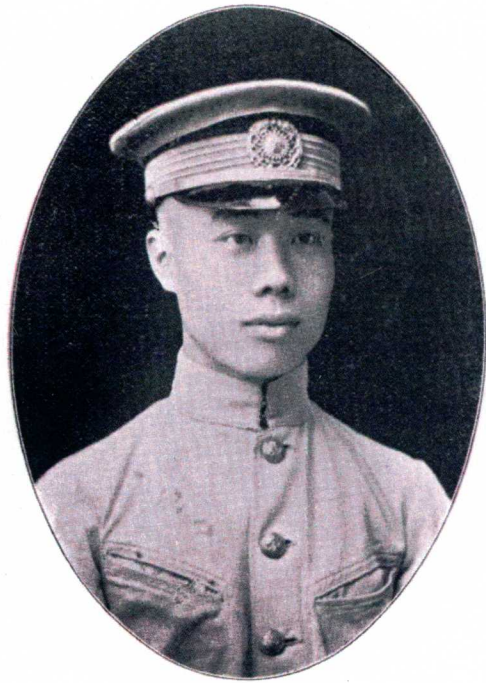
父耆徵

奉恩將軍前吉林副都統

宗室希敬 光緒丙戌年十二月三十日生

鑲藍旗第五族松海佐領下人

四品宗室



蘇院死節維

松年光緒丁亥年正月十三日生正

黃旗滿洲潤芳佐領下人三等

侍衛

曾祖祿賢

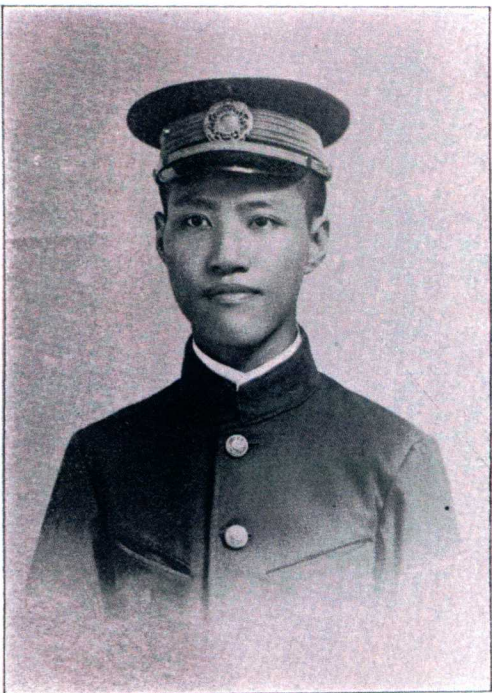
世襲一等昭勳雄勇公爵原任散秩大臣

祖復昌

世襲一等昭勳雄勇公爵原任散秩大臣

父符珍

世襲一等昭勳雄勇公爵固倫額駙內大臣現任正白旗滿洲都統



李晉祥光緒丁亥年閏四月初九日生

湖北漢陽府沔陽州人分省試

用知縣

曾祖道湘

道光甲辰

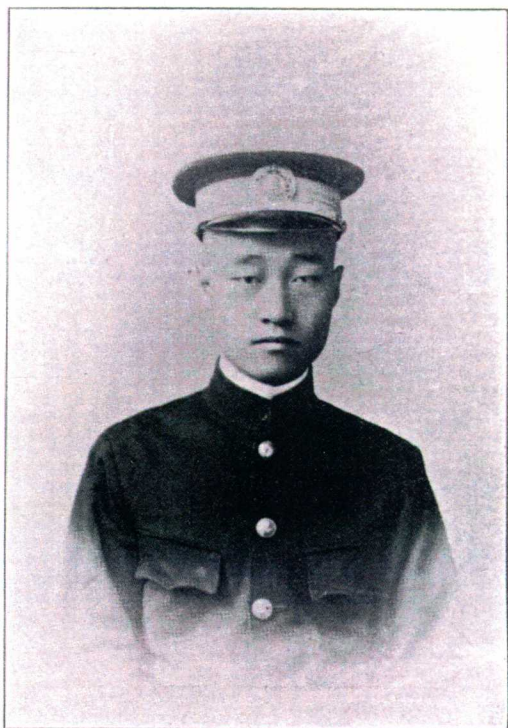
恩科舉人原任直隸柏鄉縣知縣

祖紱藻

同治丁卯經魁辛未進士翰林院檢討原任倉場侍郎

父烈欽

附貢生二品廕生候選知府



室宗
銅 錕 光緒丁亥年五月初七日生正

藍旗第三族靈照佐領下人四

品宗室

曾祖 文 亶

嘉慶戊寅舉人

祖 鳳 翰

父 延 麻



伊爾根覺羅氏

忠旭 光緒丁亥年五月二十四日生

正藍旗滿洲文泰佐領下人監

生

曾祖 伊克坦布

花翎提督銜
都尉世職

記名總兵原任貴州清江協副將

恩賞騎

祖 桂齡

花翎

記名副都統護軍參領兼襲騎都尉

父 祥祐

花翎現任山東沂州協副將兼襲騎都尉