

教育部人文社会科学研究规划基金项目 (12YJAZH218)

广东省高等学校人才引进专项资金资助项目

移民聚落空间形态适应性研究

——以西江流域高要地区“八卦”形态聚落为例

◎ 周彝馨 著

Research on Spatial Morphology Adaptabilities of Immigrant
Settlements:

A Case Study from Settlements in the form of Bagua in Gaoyao
Region of Xijiang River Basin

中国建筑工业出版社



教育部人文社会科学研究规划基金项目 (12YJAZH218)
广东省高等学校人才引进专项资金资助项目

移民聚落空间形态适应性研究

——以西江流域高要地区『八卦』形态聚落为例

◎ 周彝馨 著

Research on Spatial Morphology Adaptabilities of Immigrant
Settlements:

A Case Study from Settlements in the form of Bagua in Gaoyao
Region of Xijiang River Basin

中国建筑工业出版社



图书在版编目 (CIP) 数据

移民聚落空间形态适应性研究——以西江流域高要地区“八卦”形态聚落为例 / 周彝馨著. — 北京: 中国建筑工业出版社, 2014. 7

ISBN 978-7-112-17061-6

I. ①移… II. ①周… III. ①移民 — 聚落地理 — 空间形态 — 研究 IV. ①K928.5

中国版本图书馆CIP数据核字 (2014) 第150340号

责任编辑: 许顺法 陆新之

书籍设计: 张悟静

责任校对: 张颖 党蕾

移民聚落空间形态适应性研究

——以西江流域高要地区“八卦”形态聚落为例

周彝馨 著

*

中国建筑工业出版社出版、发行 (北京西郊百万庄)

各地新华书店、建筑书店经销

北京京点图文设计有限公司制版

北京云浩印刷有限责任公司印刷

*

开本: 787×1092 毫米 1/16 印张: 14 $\frac{1}{4}$ 插页: 8 字数: 265 千字

2014年11月第一版 2014年11月第一次印刷

定价: 50.00元

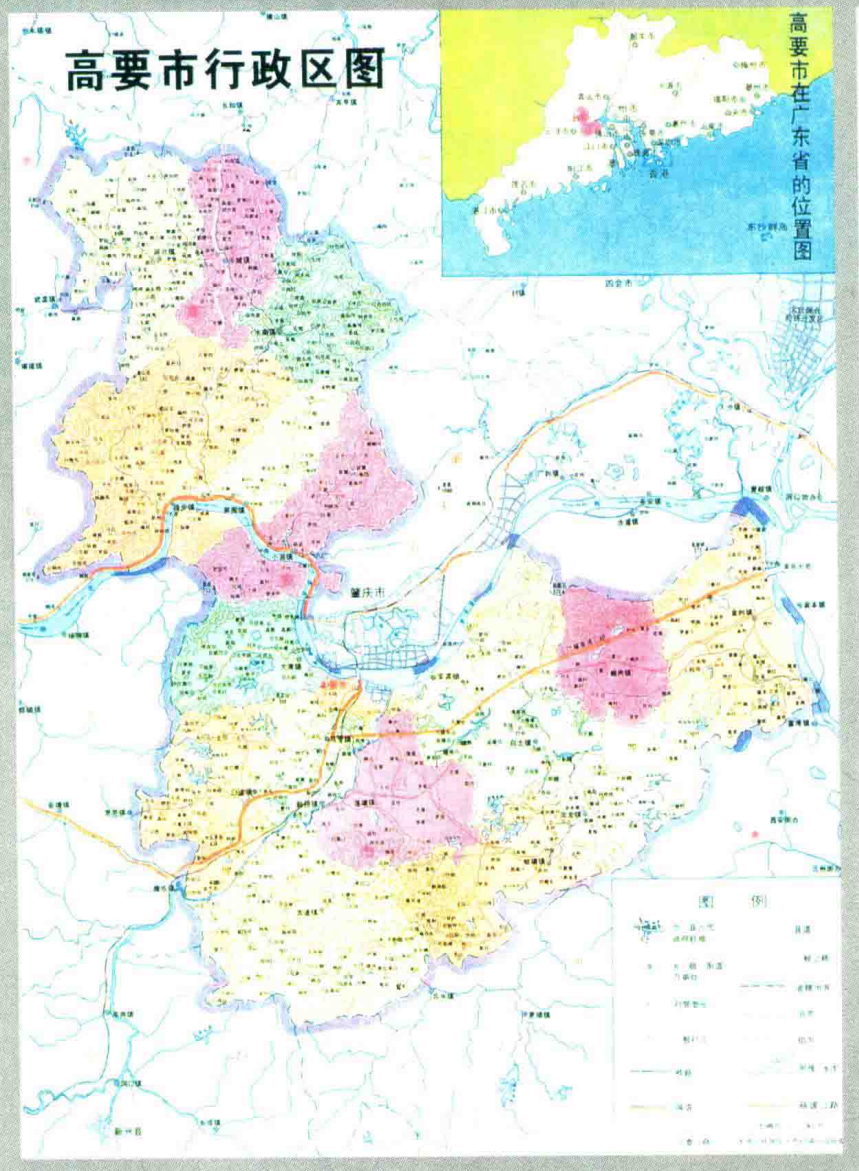
ISBN 978-7-112-17061-6

(25227)

版权所有 翻印必究

如有印装质量问题, 可寄本社退换

(邮政编码 100037)



1-1 | 1-2
2-3

图1-1 高要地区区位图（红点处为高要地区）

图1-2 高要地区与西江关系图（红点处为高要地区，上部为西江）

图2-3 2004年高要地区政区图

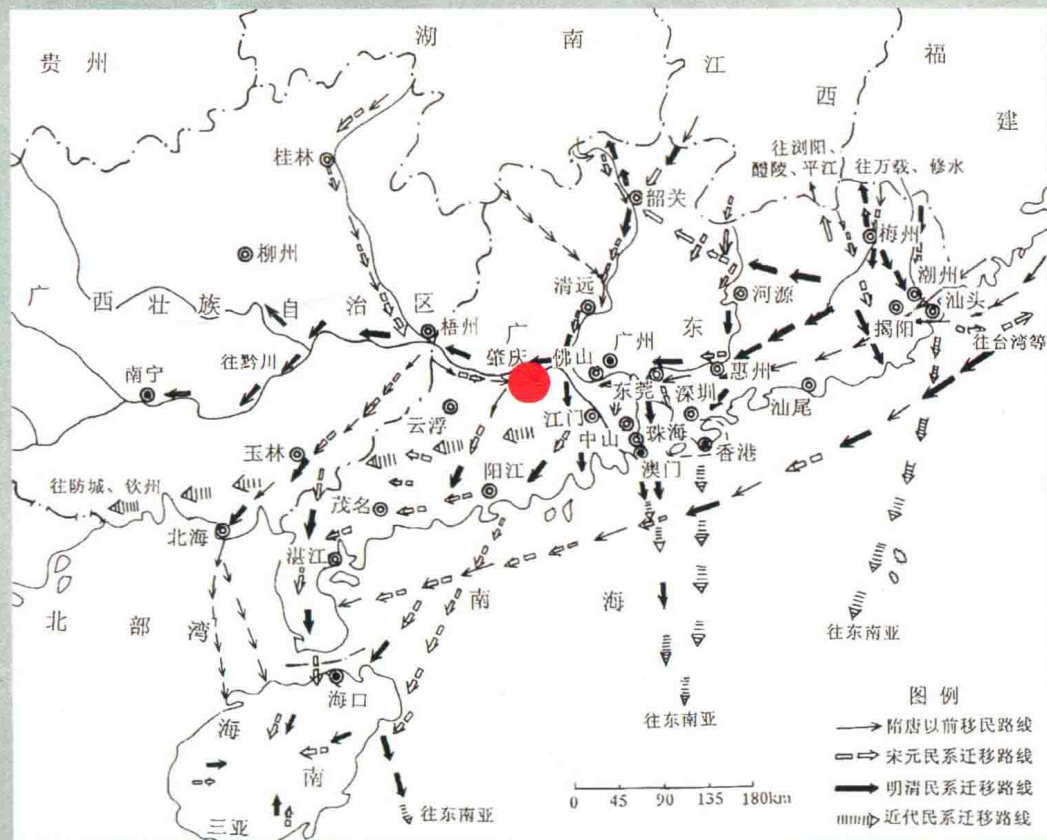
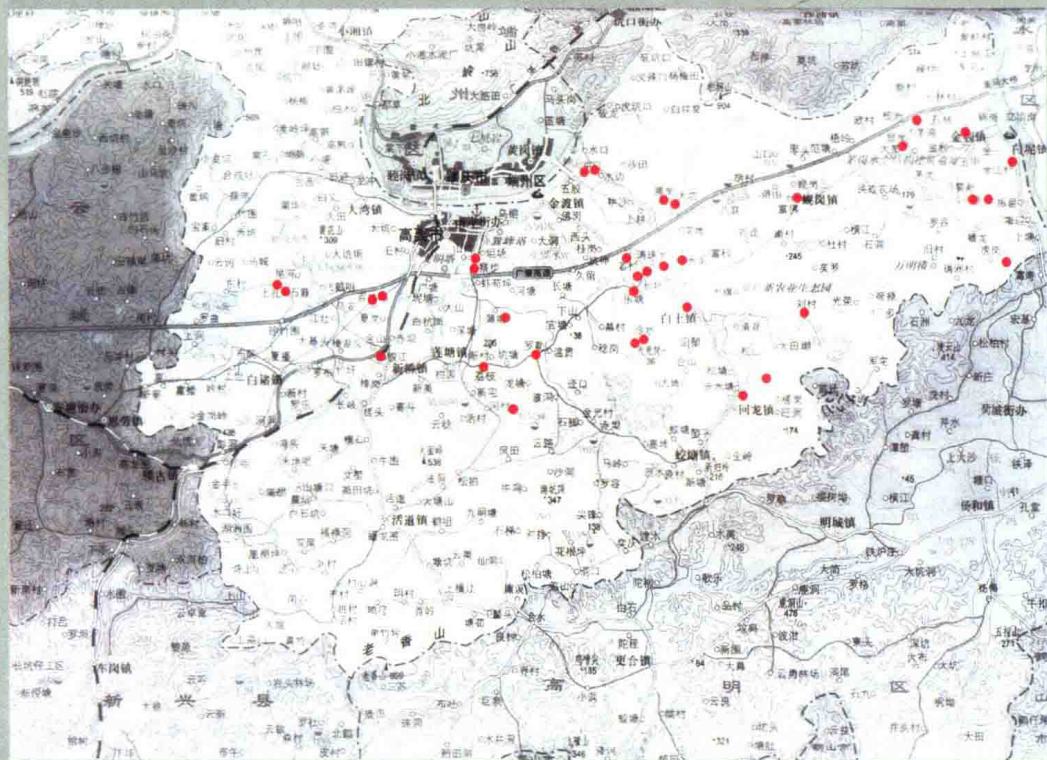
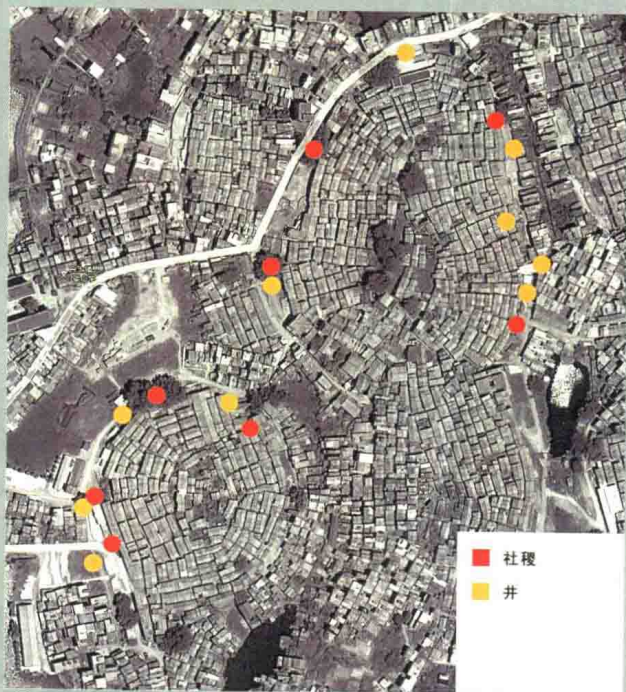
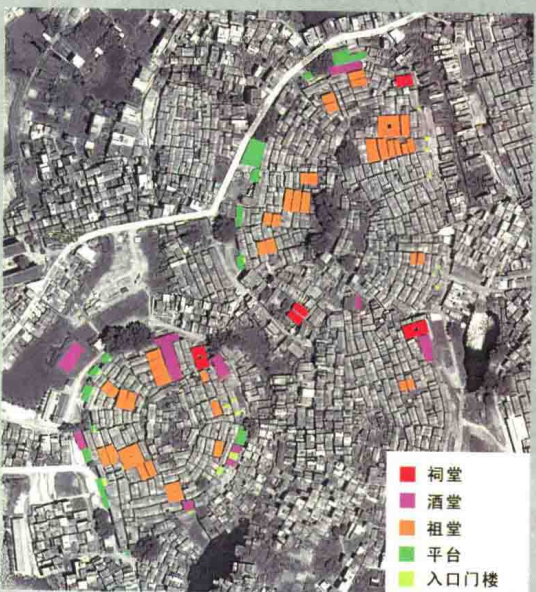


图2-6 岭南汉民系历史迁移路线分布图（红点处为高要地区）

图2-7 高要地区“八卦”形态聚落分布图





2-11	2-22
2-15	2-34
2-21	2-40

图2-11 黎槎村出入口与里坊门楼位置图

图2-15 黎槎村祖堂分布图

图2-21 思福宗族建筑分布图

图2-22 思福社稷与井分布图

图2-34 上孔村宗族建筑分布图

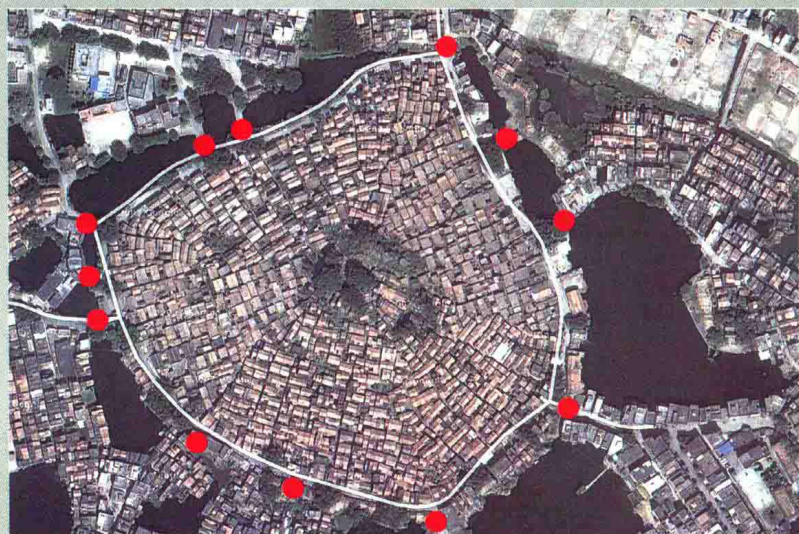
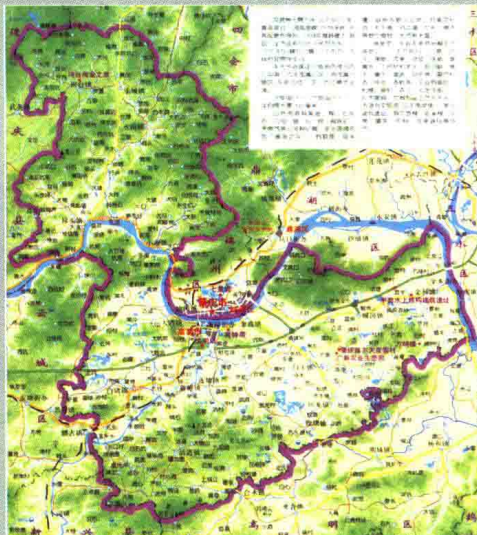
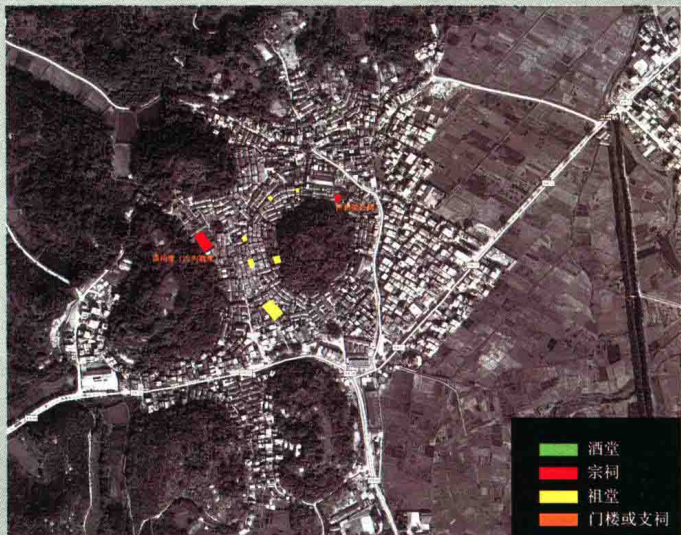
图2-40 牛渡头村宗族建筑分布图

2-45
2-50
2-55



图 2-45 罗新村宗族建筑分布图
 图 2-50 新江一村宗族建筑分布图
 图 2-55 新江二村宗族建筑分布图





2-60	3-1
2-66	
2-67	

图2-60 罗勒村宗族建筑分布图

图2-66 蚬冈镇出入口位置图

图2-67 蚬冈镇宗族建筑分布图

图3-1 高要地区地形图

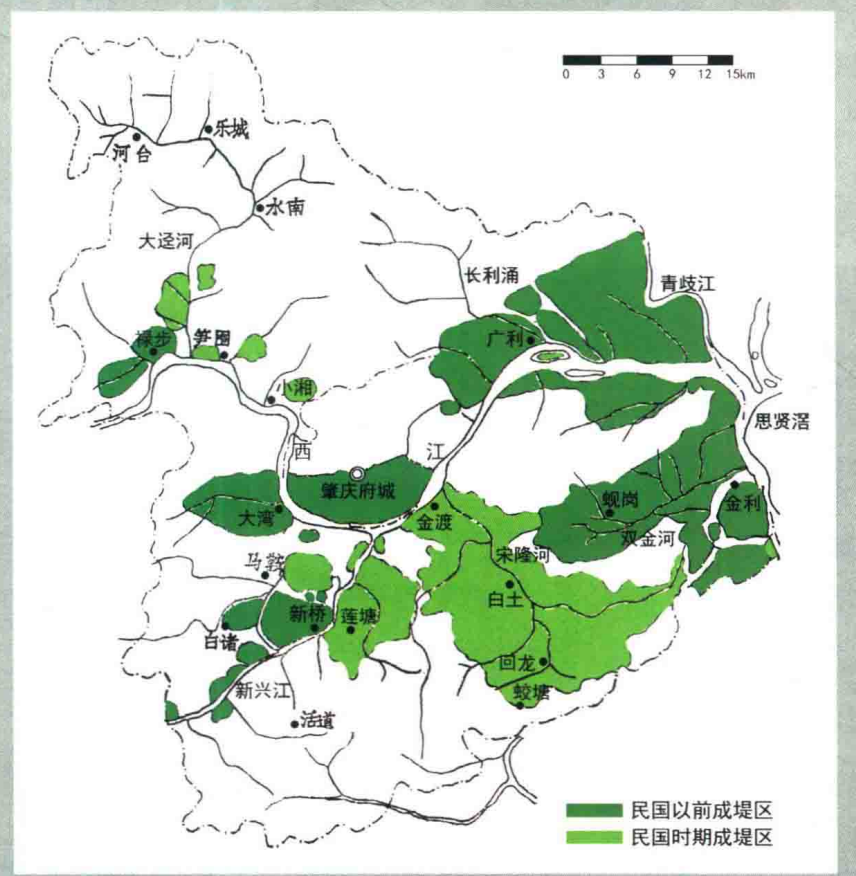
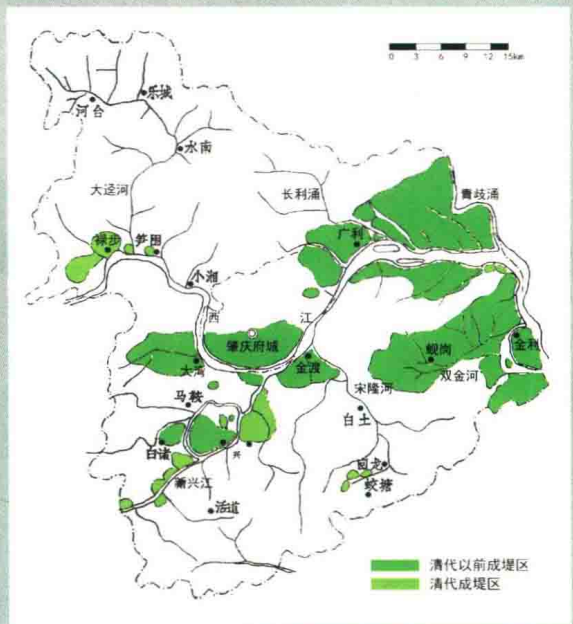
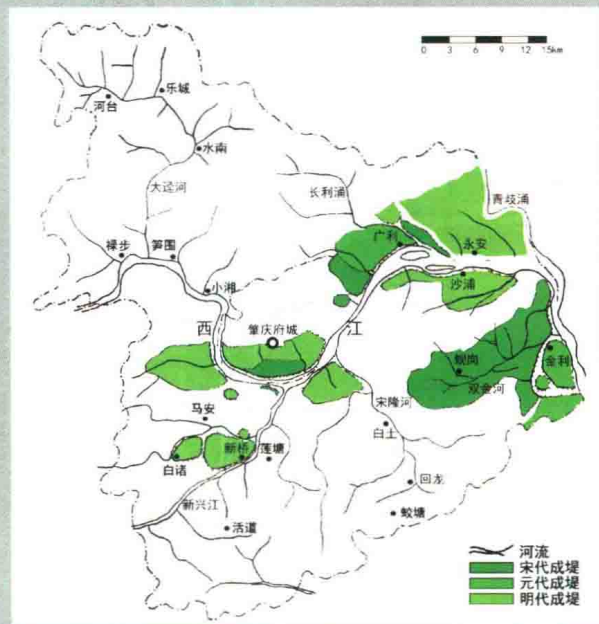


图3-4 高要地区明代堤防示意图

图3-5 高要地区清代堤防示意图

图3-6 高要地区民国时期堤防示意图

3-4	3-5
3-6	

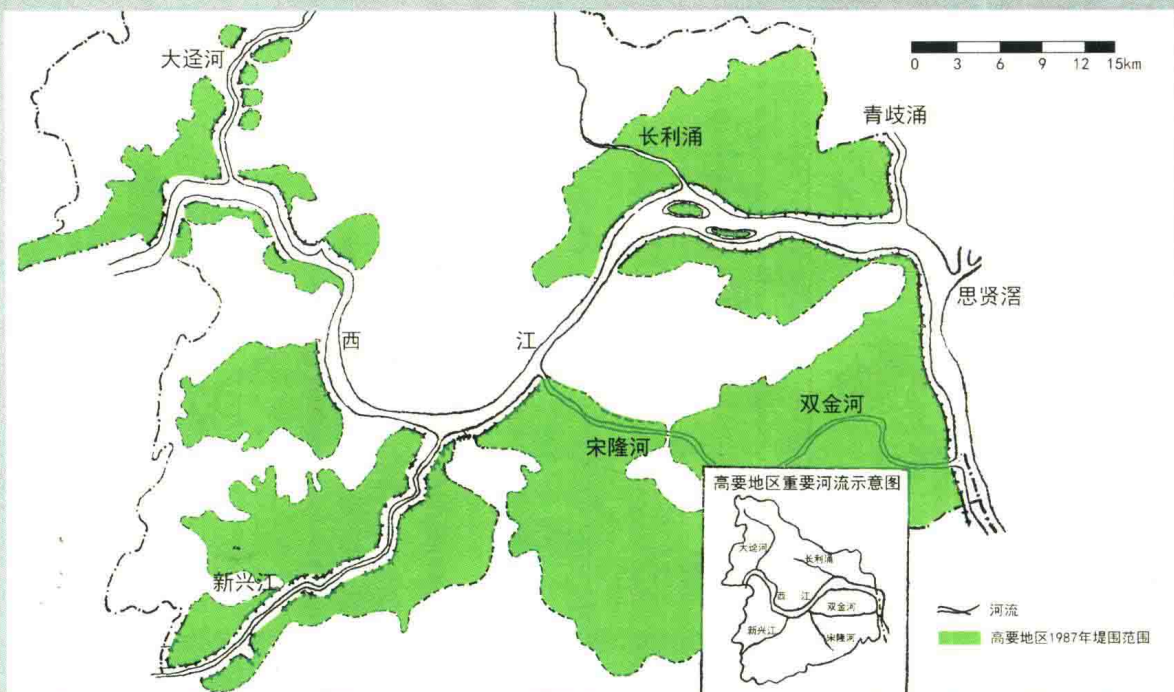
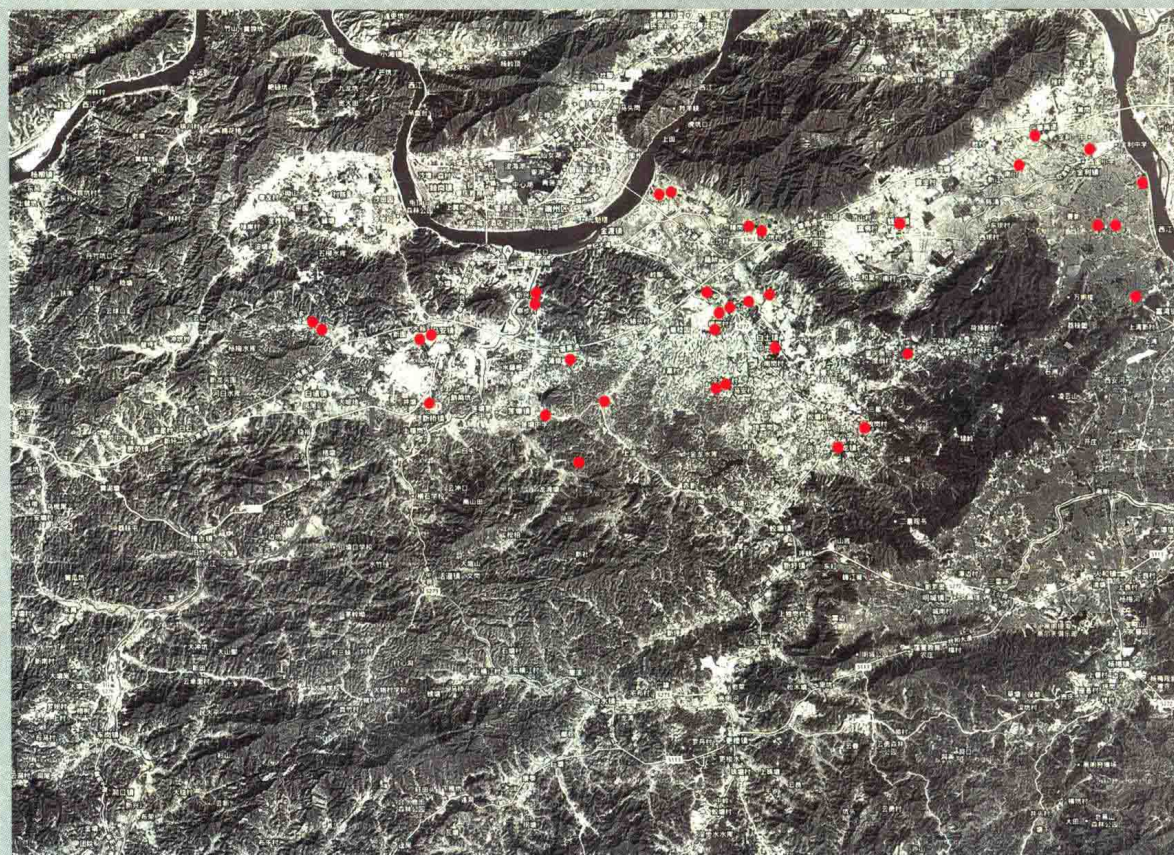


图3-7 高要地区当代堤防范围示意图

图3-8 高要地区“八卦”形态聚落分布与地形关系图（浅色部分是平原洼地地区，深色部分是山地地区）



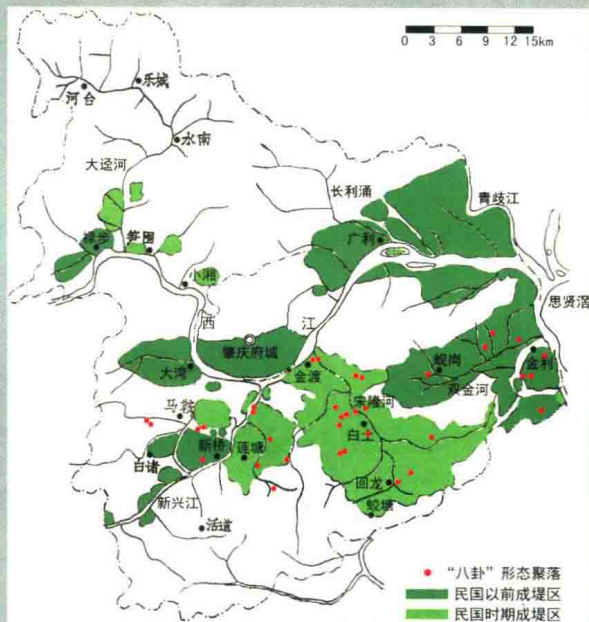
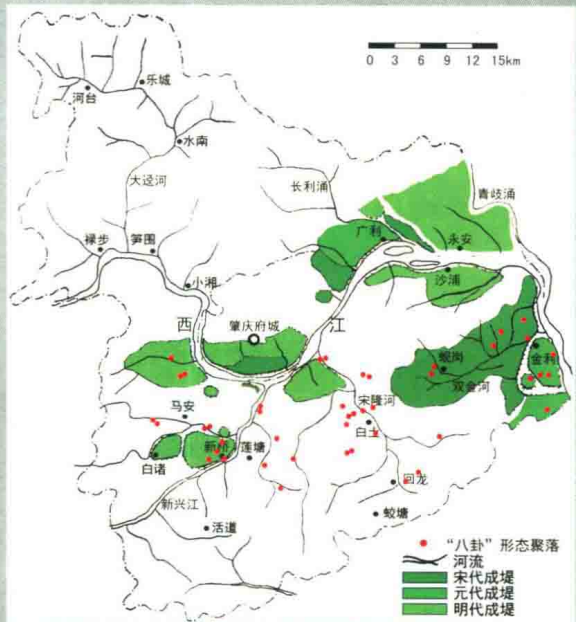
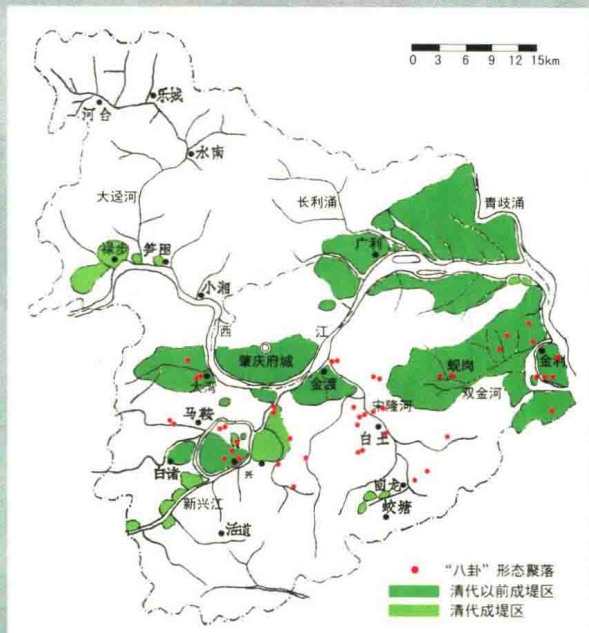
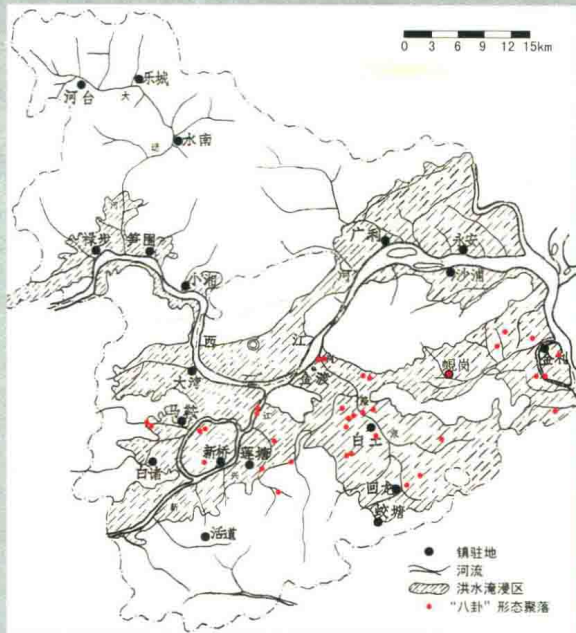


图3-10 高要地区1915年洪水淹没区与“八卦”形态聚落分布关系图

图3-11 高要“八卦”形态聚落分布与明代成堤地区关系图

图3-12 高要“八卦”形态聚落分布与清代成堤地区关系图

图3-13 高要“八卦”形态聚落分布与民国时期成堤地区关系图

3-10	3-12
3-11	3-13

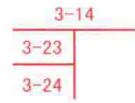
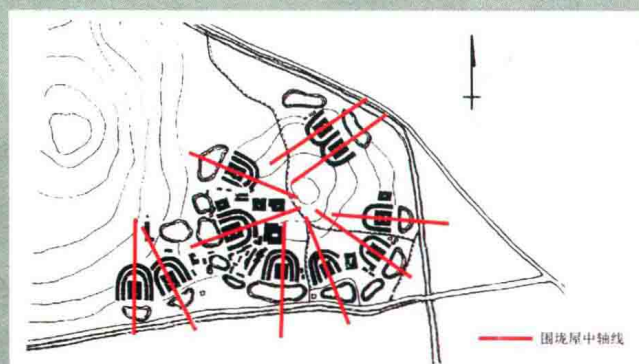
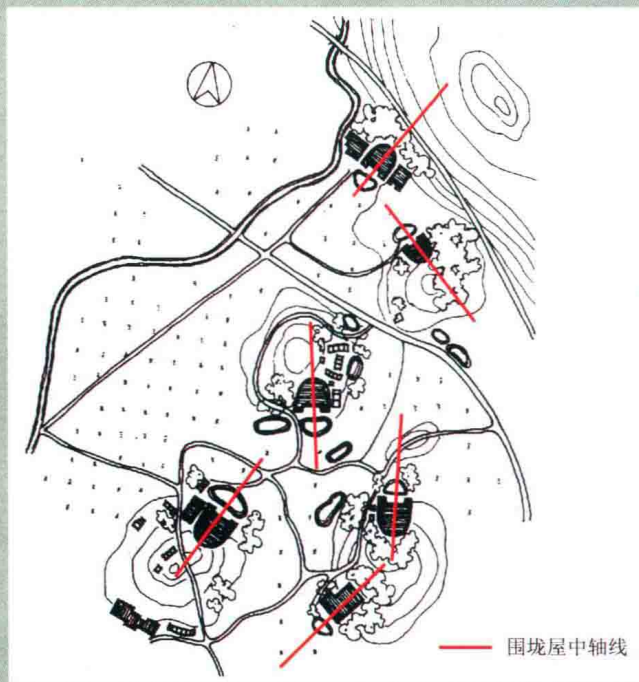
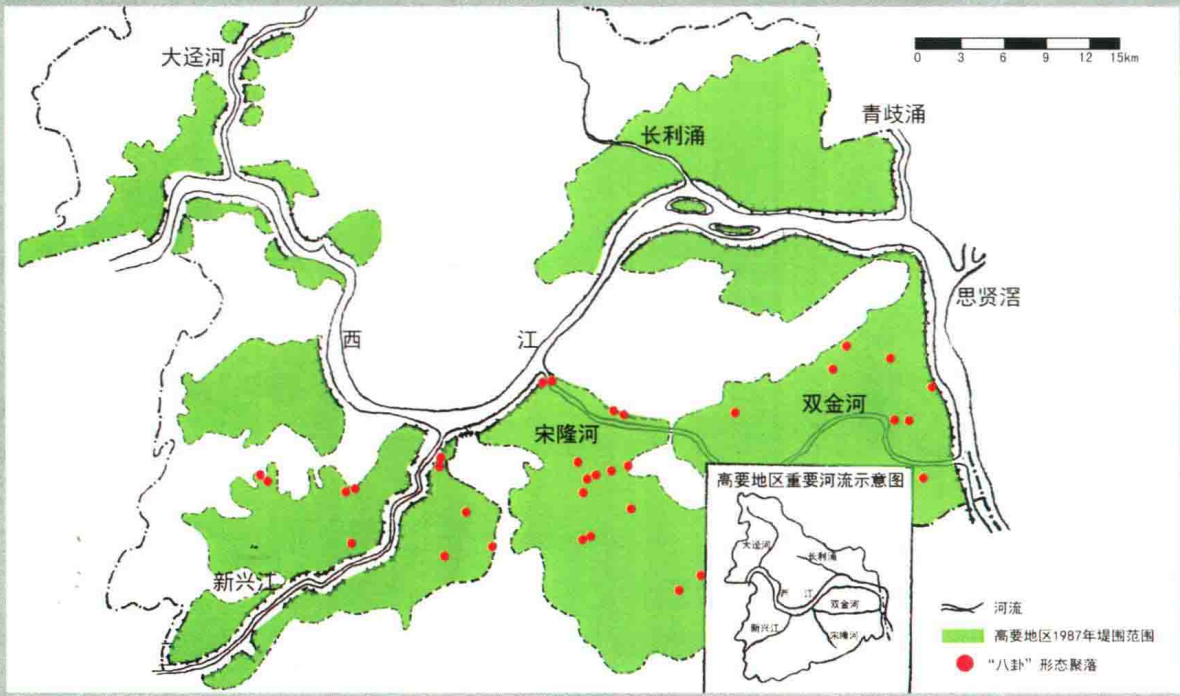
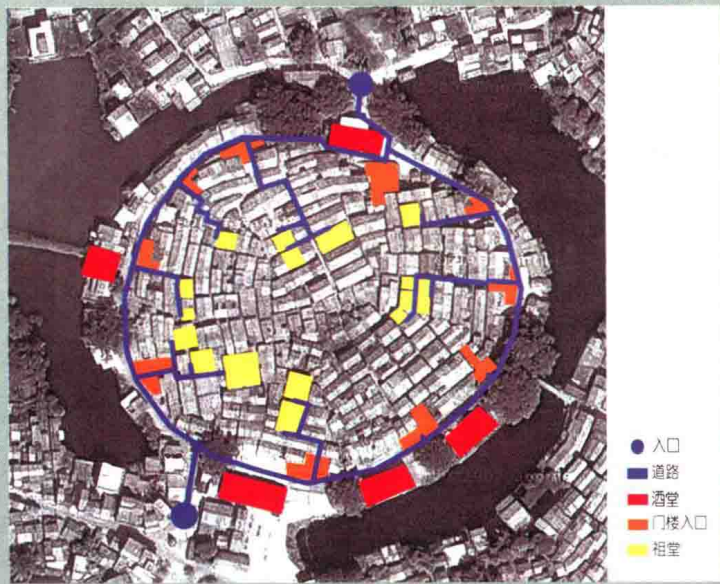
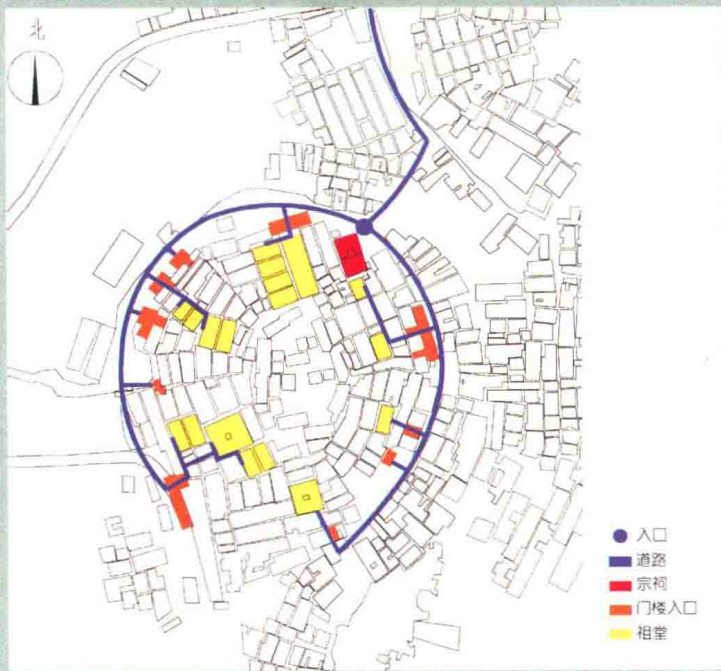


图3-14 高要“八卦”形态聚落分布与当代堤防工程范围关系图
 图3-23 客家地区围垌屋中轴线与等高线关系图1
 图3-24 客家地区围垌屋中轴线与等高线关系图2



4-6

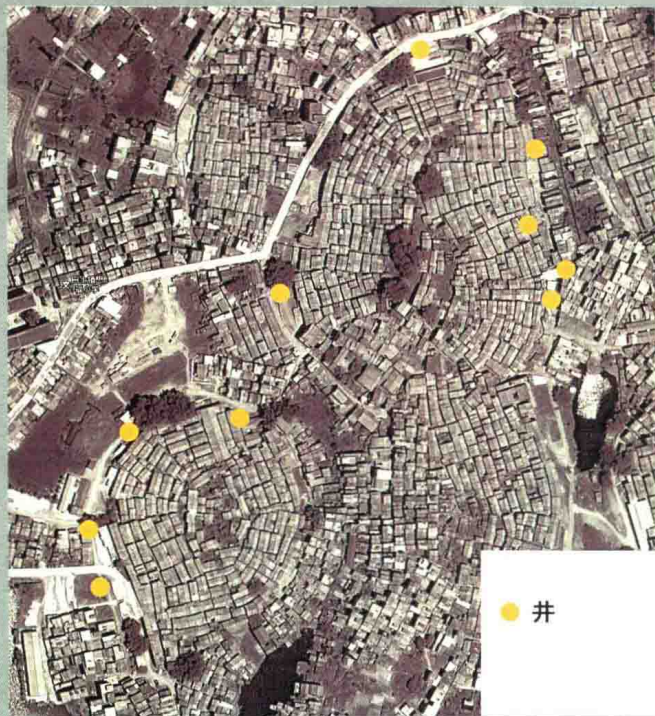
4-7

4-8

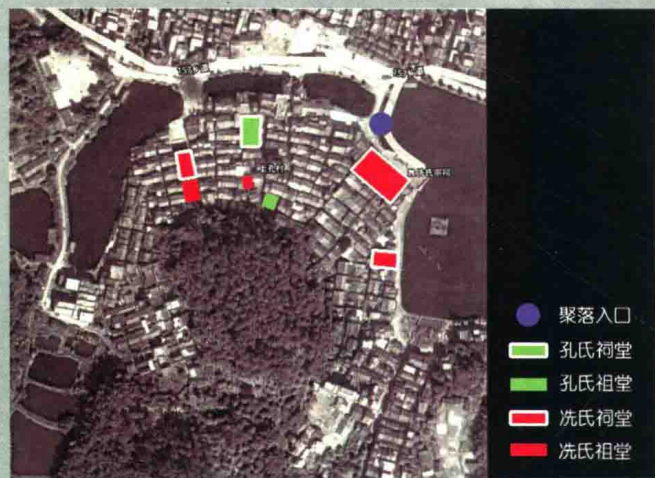
图4-6 思福横冈村宗族建筑分布图

图4-7 黎槎村宗族建筑分布图

图4-8 蚬冈镇宗祠与支祠分布图



● 井



● 聚落入口
 ■ 孔氏祠堂
 ■ 孔氏祖堂
 ■ 冼氏祠堂
 ■ 冼氏祖堂

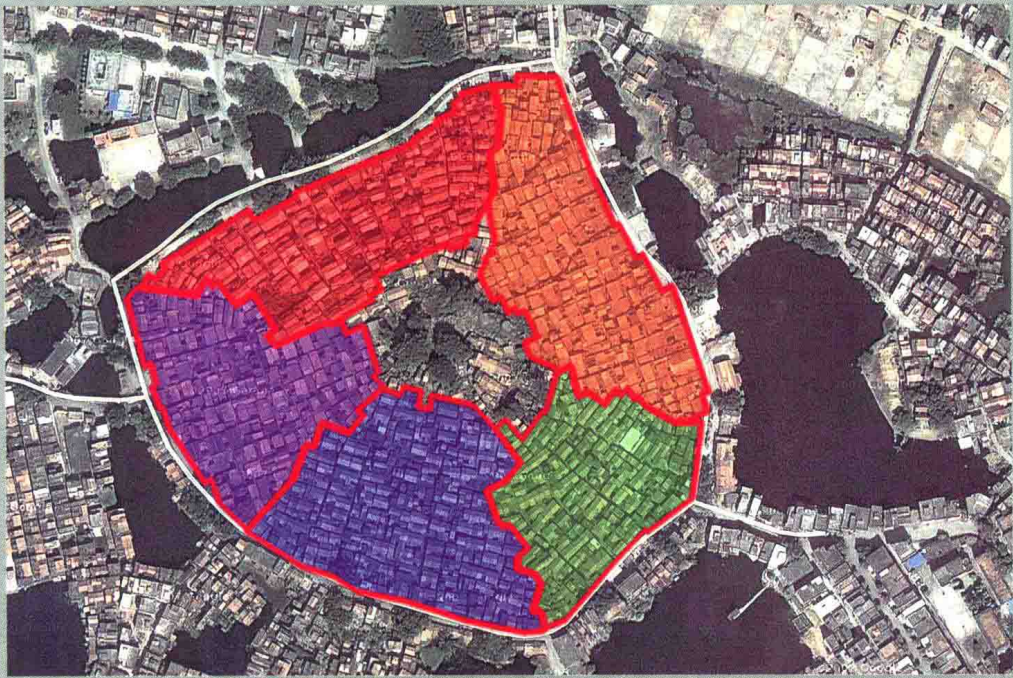
4-9
 4-10
 4-14

图4-9 白土镇思福井分布图

图4-10 上孔村孔氏宗族建筑与冼氏宗族建筑比较图

图4-14 梳式聚落空间形态与宗族建筑关系图



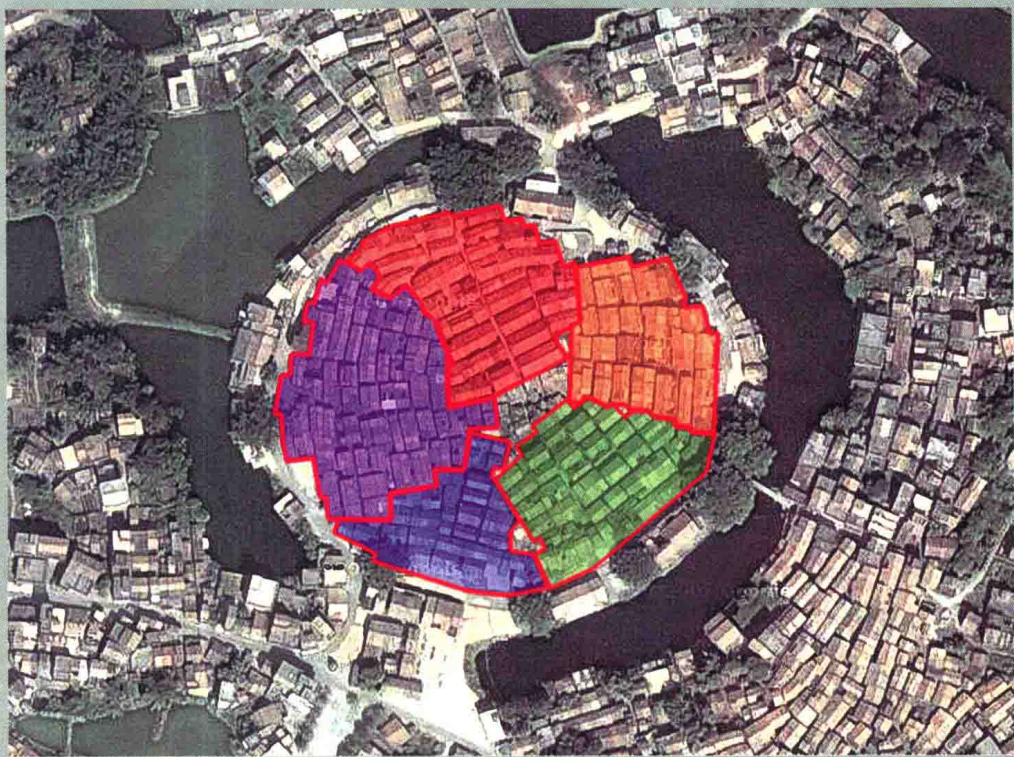


4-27

图4-27 蚬冈镇组团及朝向分析图

4-28

图4-28 黎槎村组团及朝向分析图



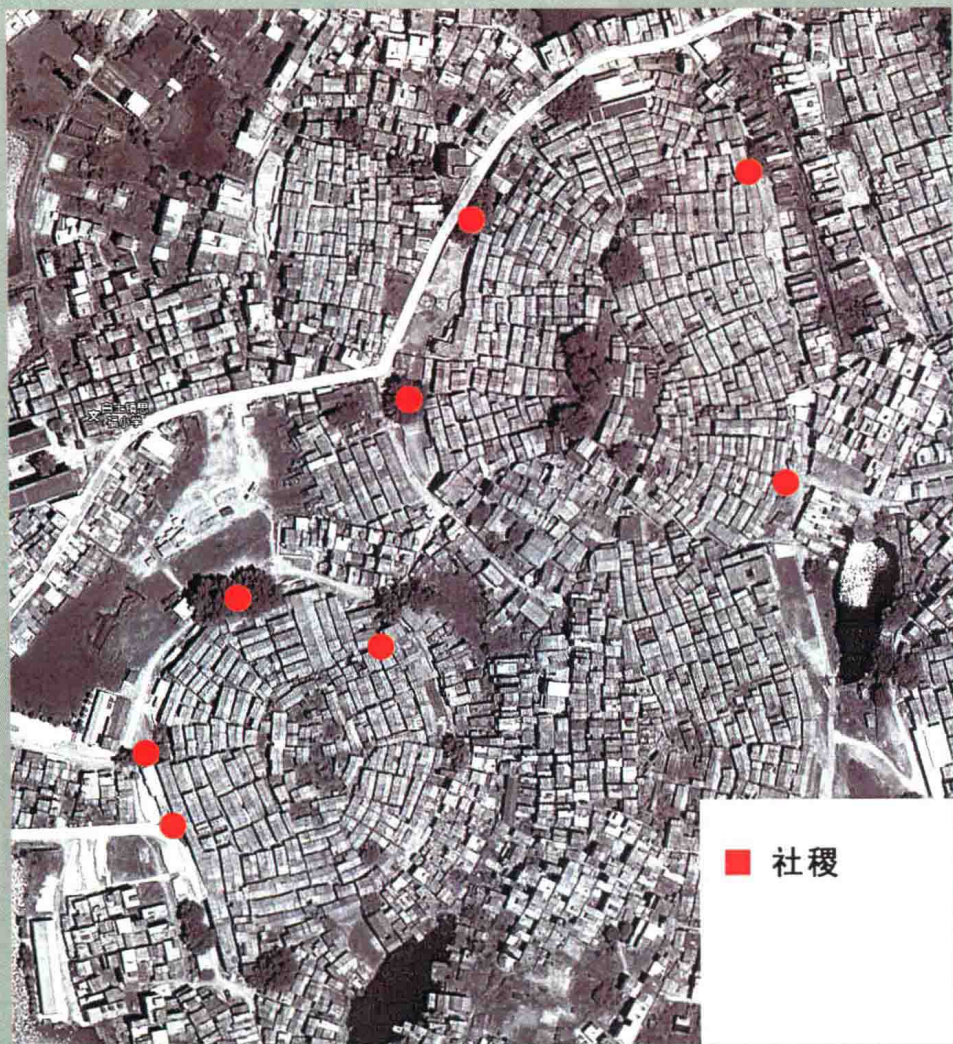
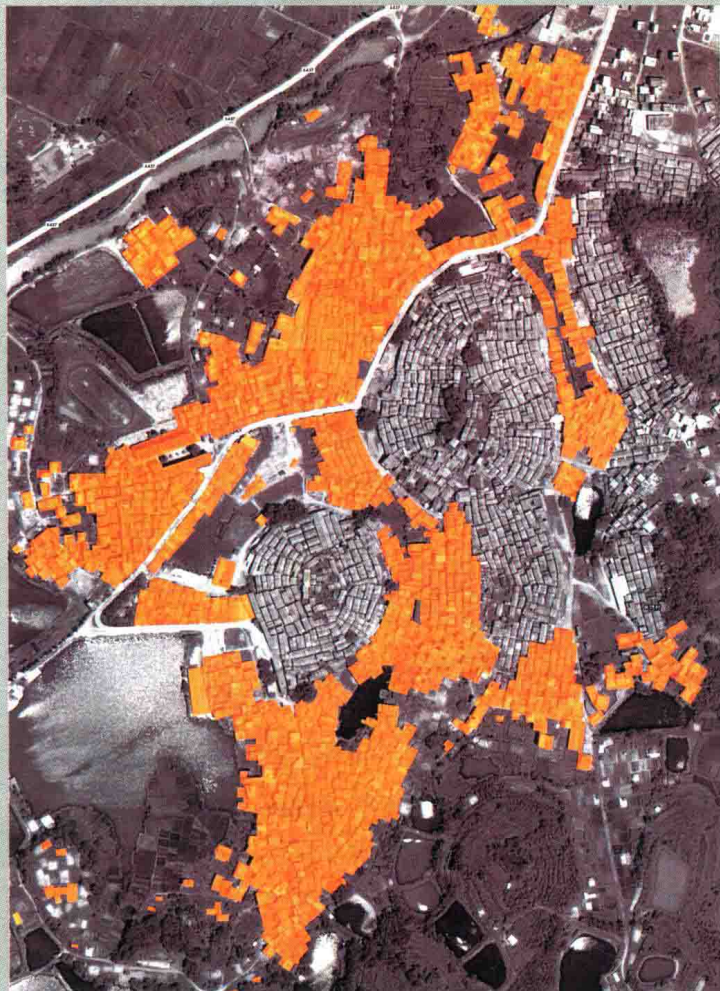


图5-8 白土镇思福社稷分布示意图

图6-16 广府地区主要航道及港口分布图





■ 扩张范围



■ 扩张范围

6-20
7-2

图6-20 思福聚落扩张示意图

图7-2 2009~2010年罗勒村扩张范围图