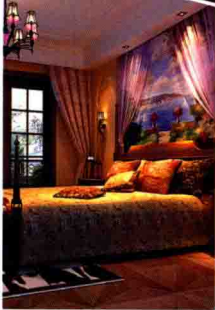
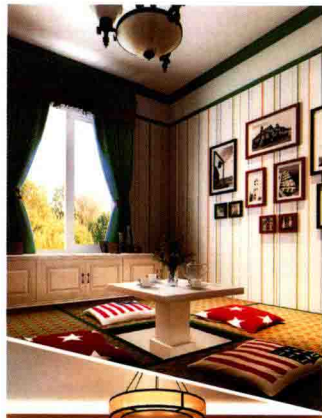


最出彩的家装细节

宜家文化 编



BEDROOM

LEISURE AREA

STUDY ROOM

DINING ROOM

AISLE

STAIRS

卧室 休闲区 书房 餐厅 过道 楼梯



中国电力出版社
CHINA ELECTRIC POWER PRESS

最出彩的 家装细节

卧室 休闲区 书房 餐厅 过道 楼梯

宜家文化 编

内容提要

本系列分成《客厅 电视墙 玄关 隔断 厨房 卫浴》和《卧室 休闲区 书房 餐厅 过道 楼梯》两册，每册精选国内设计名师的700个最新装修案例，全方位囊括最常见的十大家居功能区，让读者可以轻松找寻到自己心仪的新家样板，方便与设计师进一步沟通。



图书在版编目(CIP)数据

最出彩的家装细节. 卧室、休闲区、书房、餐厅、过道、楼梯 / 宜家文化编. —北京: 中国电力出版社, 2015.4

ISBN 978-7-5123-7473-7

I. ①最… II. ①宜… III. ①住宅—室内装饰设计—图集 IV. ①TU241-64

中国版本图书馆CIP数据核字(2015)第063404号

中国电力出版社出版发行

北京市东城区北京站西街19号 100005 <http://www.cepp.sgcc.com.cn>

责任编辑: 曹 巍

责任印制: 蔺义舟 责任校对: 朱丽芳

北京盛通印刷股份有限公司印刷·各地新华书店经售

2015年4月第1版·第1次印刷

889mm×1194mm 1/16·9印张·256千字

定价: 49.80元

敬告读者

本书封底贴有防伪标签, 刮开涂层可查询真伪

本书如有印装质量问题, 我社发行部负责退换

版权专有 翻印必究

目 录 CONTENTS



前 言
卧 室 5



休 闲 区 59



书 房 77



餐 厅 91



过 道 125



楼 梯 139

最出彩的 家装细节

卧室 休闲区 书房 餐厅 过道 楼梯

宜家文化 编

 中国电力出版社
CHINA ELECTRIC POWER PRESS

内容提要

本系列分成《客厅 电视墙 玄关 隔断 厨房 卫浴》和《卧室 休闲区 书房 餐厅 过道 楼梯》两册，每册精选国内设计名师的700个最新装修案例，全方位囊括最常见的十大家居功能区，让读者可以轻松找寻到自己心仪的新家样板，方便与设计师进一步沟通。



图书在版编目(CIP)数据

最出彩的家装细节. 卧室、休闲区、书房、餐厅、
过道、楼梯 / 宜家文化编. —北京: 中国电力出版社,
2015.4

ISBN 978-7-5123-7473-7

I. ①最… II. ①宜… III. ①住宅—室内装饰设计—
图集 IV. ①TU241-64

中国版本图书馆CIP数据核字(2015)第063404号

中国电力出版社出版发行

北京市东城区北京站西街19号 100005 <http://www.cepp.sgcc.com.cn>

责任编辑: 曹 巍

责任印制: 藺义舟 责任校对: 朱丽芳

北京盛通印刷股份有限公司印刷·各地新华书店经售

2015年4月第1版·第1次印刷

889mm×1194mm 1/16·9印张·256千字

定价: 49.80元

敬告读者

本书封底贴有防伪标签, 刮开涂层可查询真伪

本书如有印装质量问题, 我社发行部负责退换

版权专有 翻印必究

客厅中一些好看的背景造型在施工时应注意哪些技巧？如何摆设饰品才能达到简洁大气的效果？卧室设计应注意哪些重点，才能让睡眠环境更加温馨宜人？过道中的一些角落空间应该如何利用？厨卫设计应该特别注意哪些细节，才能避免在日后使用过程中出现问题？

很多新手虽然在装修前做足了功课，大动作上不会出现什么差错，但是在装修的时候都会忽略一些细节上的小问题。由于家装工程繁琐，很多细节都不容易引起重视，可往往这些细节对日后居住有很大影响。一个完美的家庭装修，一定要考虑室内空间的设计细节，比如空间利用、造型设计、色彩搭配、家具选择、装修施工、软饰布置等，每一个环节都会影响到整体装修效果。

本系列分成《客厅 电视墙 玄关 隔断 厨房 卫浴》和《卧室 休闲区 书房 餐厅 过道 楼梯》两册，每册精选国内设计名师的 700 个最新装修设计案例，全方位囊括最常见的十大家居功能区，让读者可以轻松找寻到自己心仪的新家样板，方便与设计师进一步沟通。此外，本书的编写邀请了多位专业设计师总结了设计与软饰两方面的实用技巧，图文并茂地介绍了装修过程中的设计与施工要点，给读者提供更多的专业建议。同时针对案例中的软装亮点进行深入讲解，不仅可以让读者掌握一些软饰搭配的基本技巧，也对一些饰品的购买价格有所了解。

参与本书编写的人员有俞莉惠、谢建强、吴细香、吴丽丹、李青莲、陈从奎、周雄伟、李惠莉、陈模照、罗小政、钟建栋、贾璋、沈跃萍、林家志、叶建明、王永乐、马银炉、刘小军、徐剑、郭强、杨思荣、胡山青、张仁元等。

目 录 CONTENTS



前 言
卧 室 5



休 闲 区 59



书 房 77



餐 厅 91



过 道 125

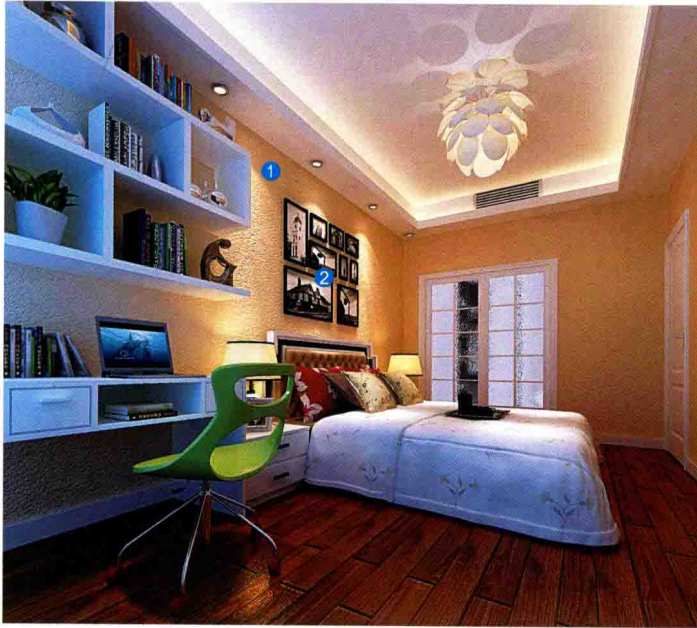


楼 梯 139



卧室

Bedroom



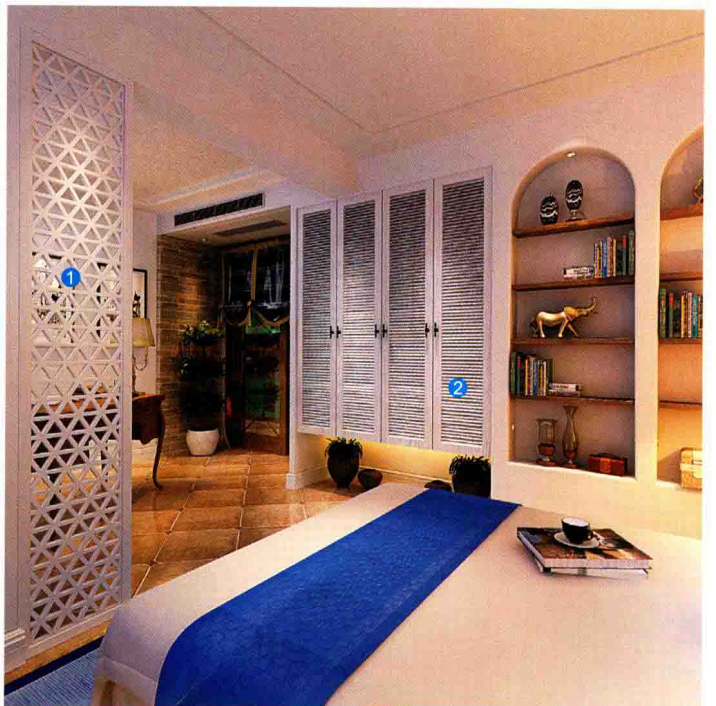
1 质感艺术漆 2 照片组合



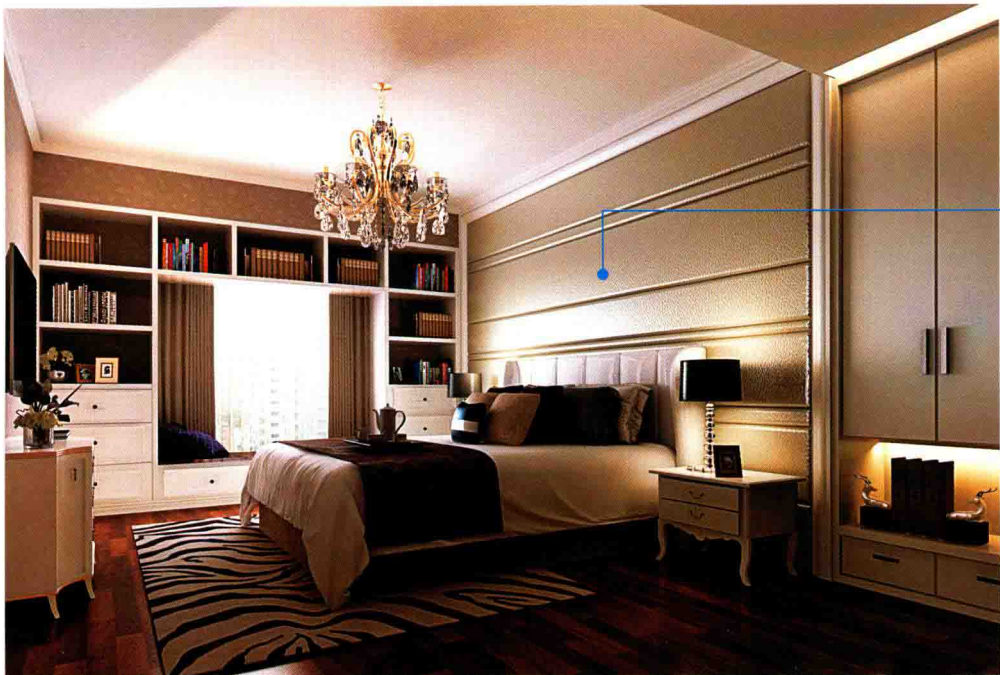
1 皮质软包 2 烤漆雕花玻璃



1 密度板雕花刷金漆 2 银镜雕花



1 木花格刷白 2 入墙式衣柜



设计细节之美

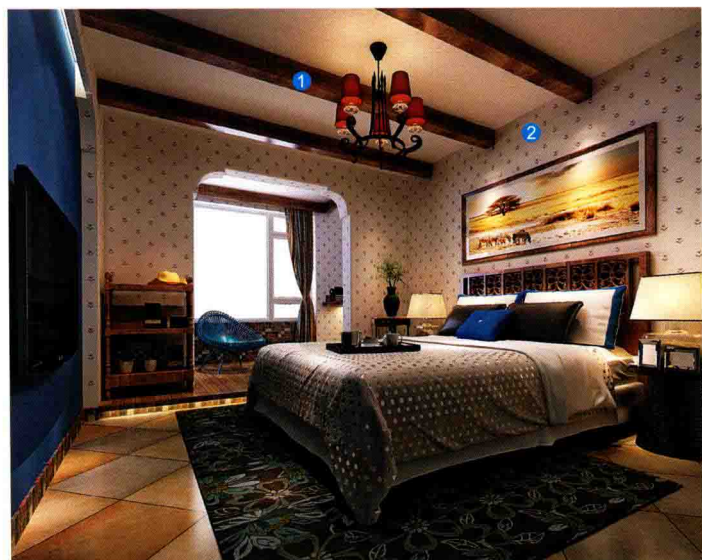
软包在卧室空间中经常出现。这种材质能够营造出大气又不失温馨的就寝氛围。在设计的时候除了要考虑好软包本身和墙面打底的厚度外，还应考虑相邻材质间的收口。



① 皮质软包 ② 银镜雕花



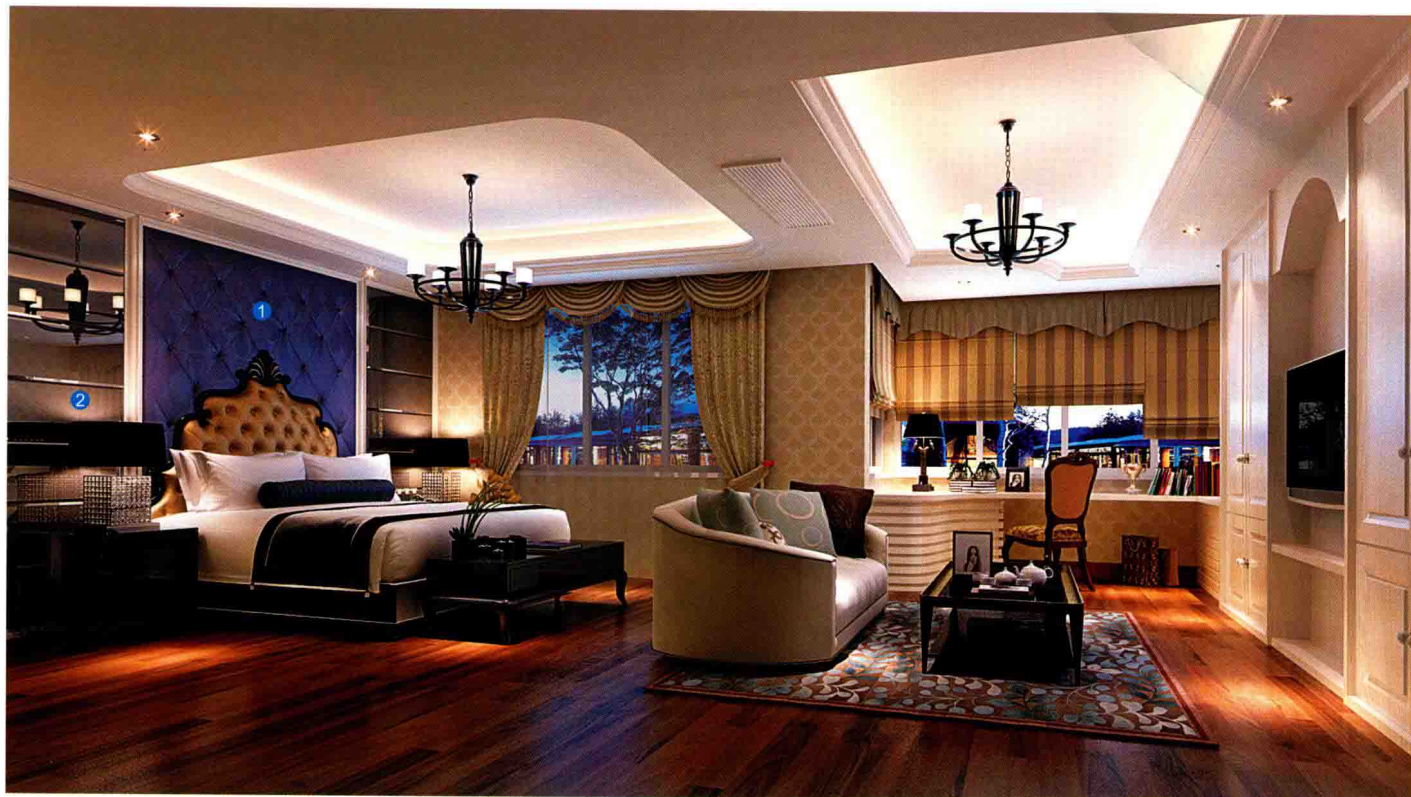
① 墙纸 ② 质感艺术漆



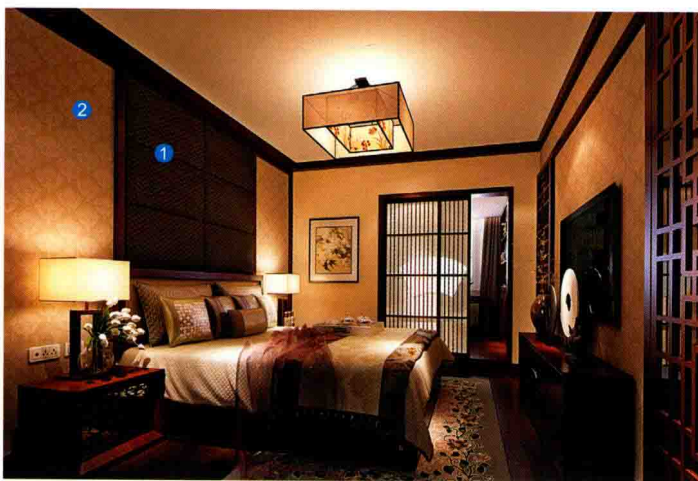
① 装饰木梁 ② 墙纸



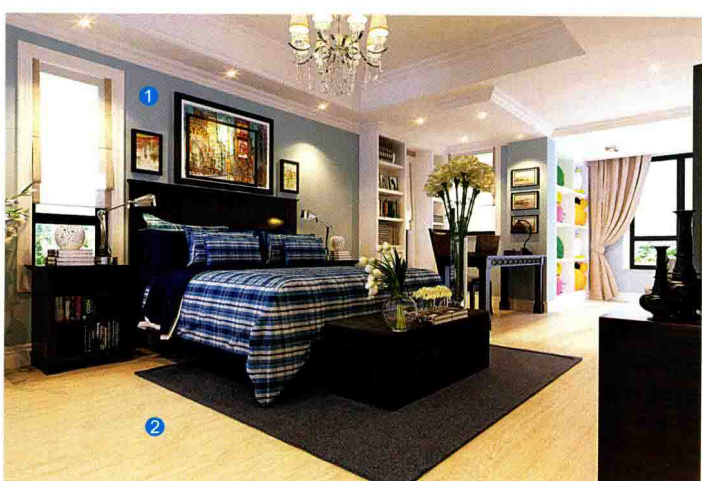
① 彩色乳胶漆 ② 定制收纳柜



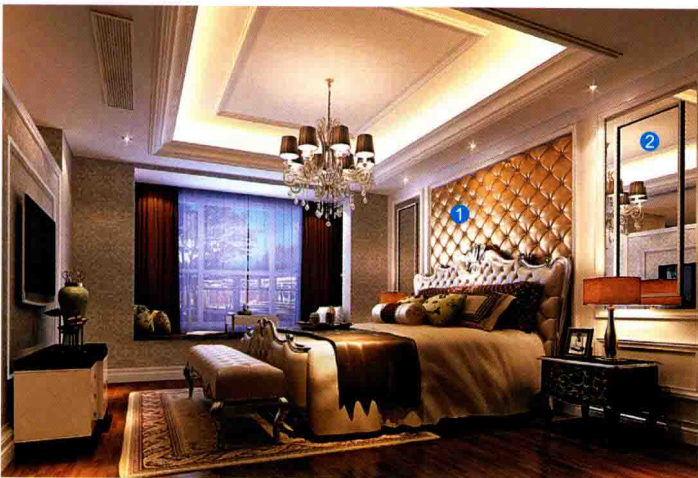
① 皮质软包 ② 灰色烤漆玻璃倒角



① 布艺软包 ② 墙纸



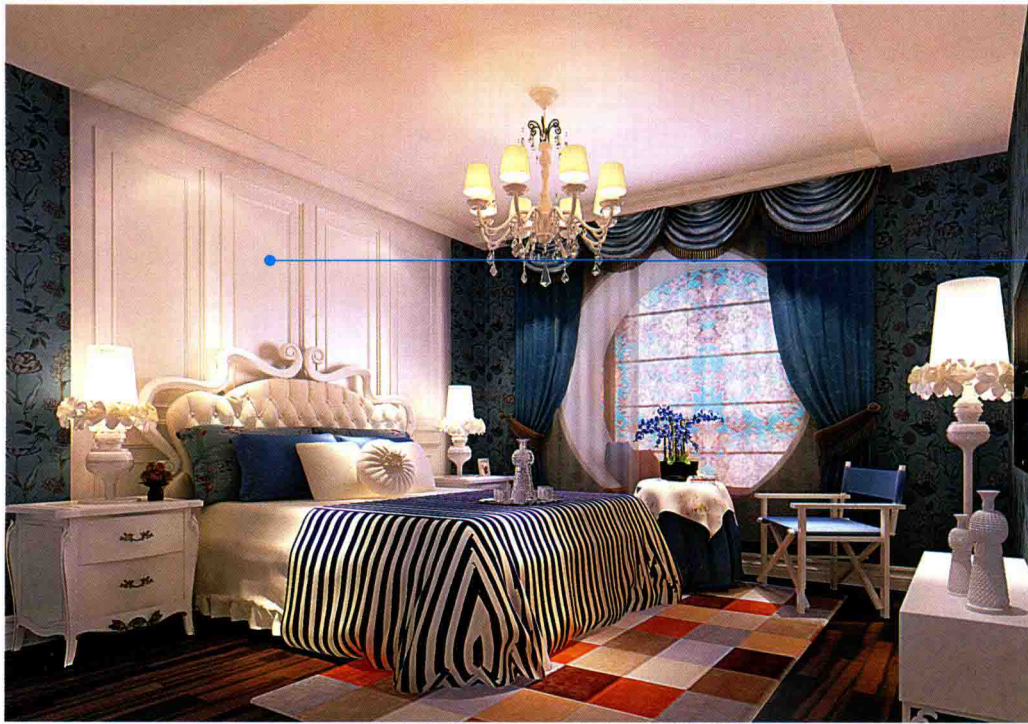
① 彩色乳胶漆 ② 橡木实木地板



① 皮质软包 ② 银镜

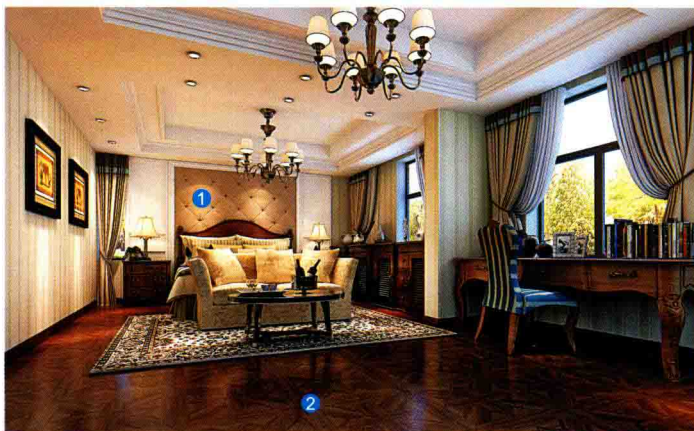


① 纱幔 ② 硅藻泥



设计细节之美

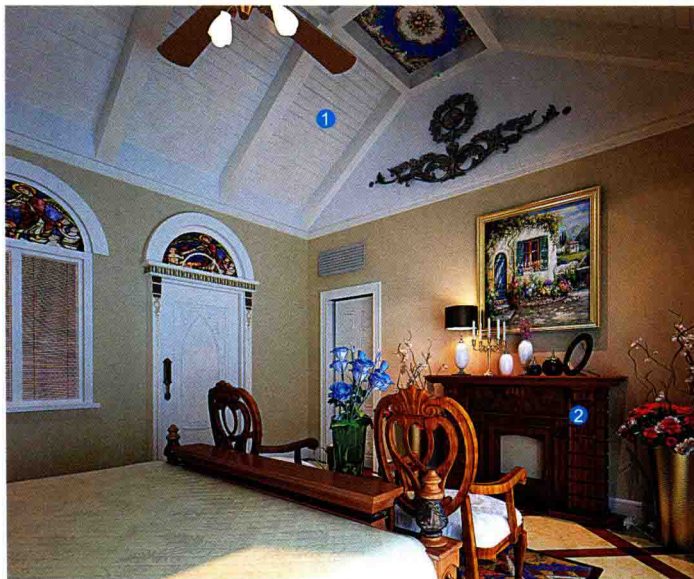
整墙都采用白色护墙的设计，让卧室充满清新自然的气息。设计时注意对护墙高度的把握，过高会让空间显得单调乏味。同时，这种设计也不适用于面积较小和层高较低的房间。



① 皮质软包 ② 实木拼花地板



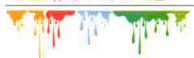
① 墙纸 ② 灰蓝色护墙板

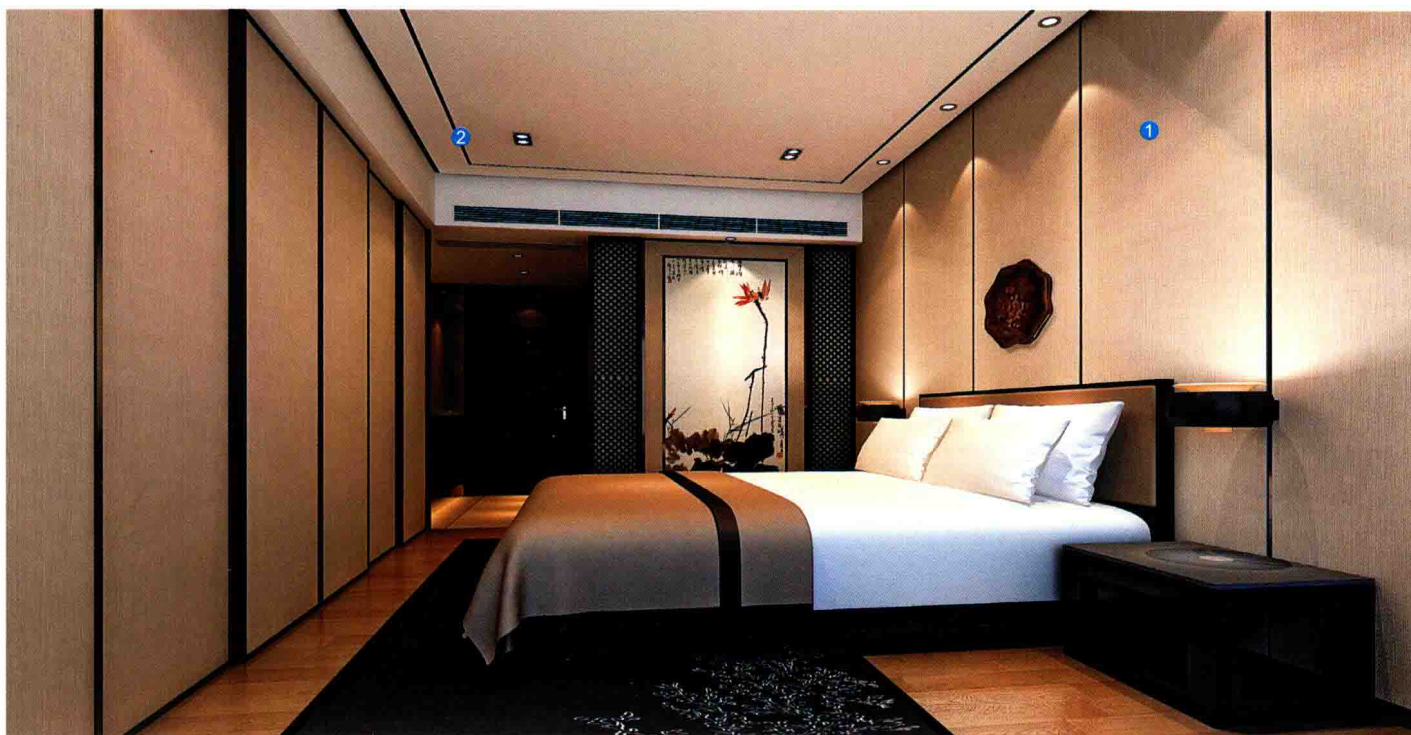


① 杉木板吊顶刷白 ② 实木壁炉造型



① 木线条装饰框 ② 仿古八角砖夹小花片铺贴





① 水曲柳木饰面板显纹刷白 ② 石膏板吊顶勾黑缝



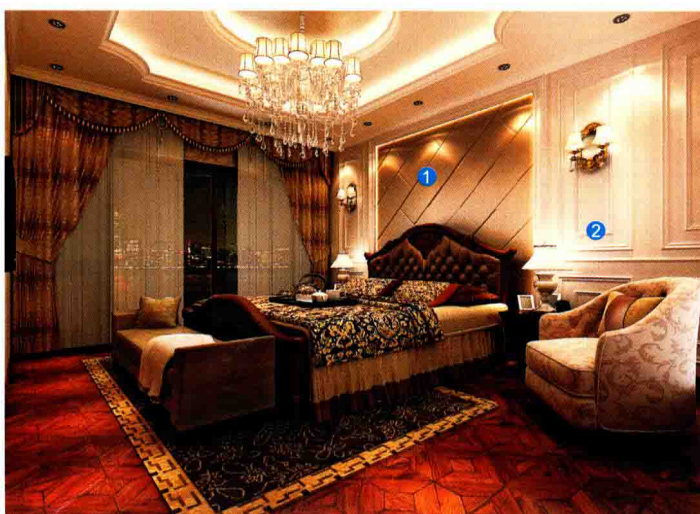
① 布艺软包 ② 木花格贴茶镜



① 照片组合 ② 玻璃移门



① 布艺软包 ② 木线条走边

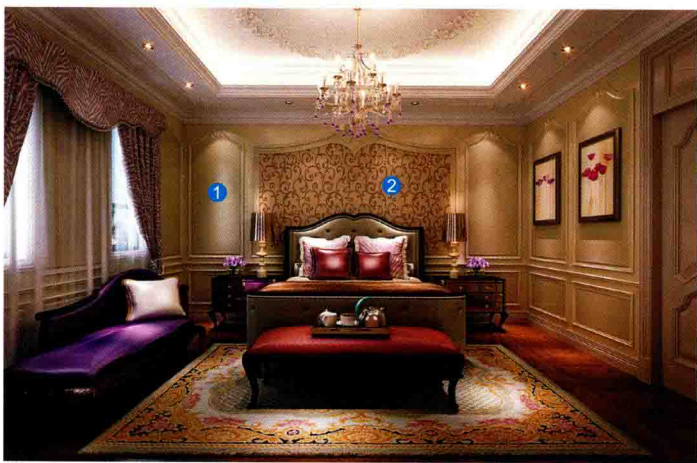


① 布艺软包 ② 白色护墙板

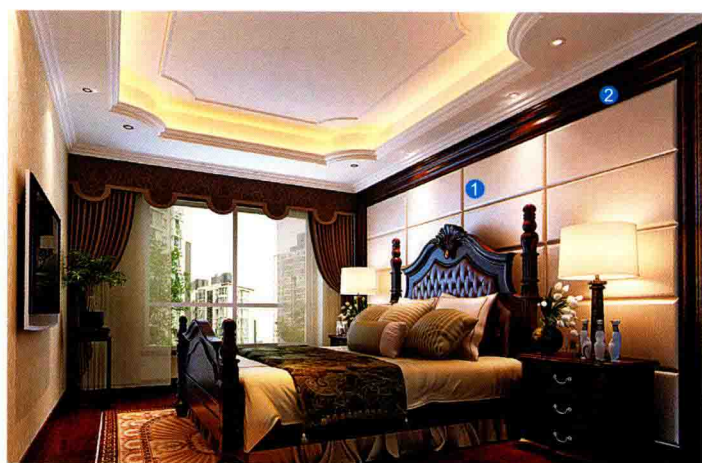


设计细节之美

卧室原来有一扇飘窗，设计师把它打掉，利用原来的区域制作出一个储藏柜。需注意的是，有的户型飘窗可以打掉，而有的户型则不能，需得到相关部门的同意，方可施工。



① 白色护墙板 ② 墙纸



① 皮质软包 ② 实木线装饰套



① 布艺软包 ② 彩色乳胶漆



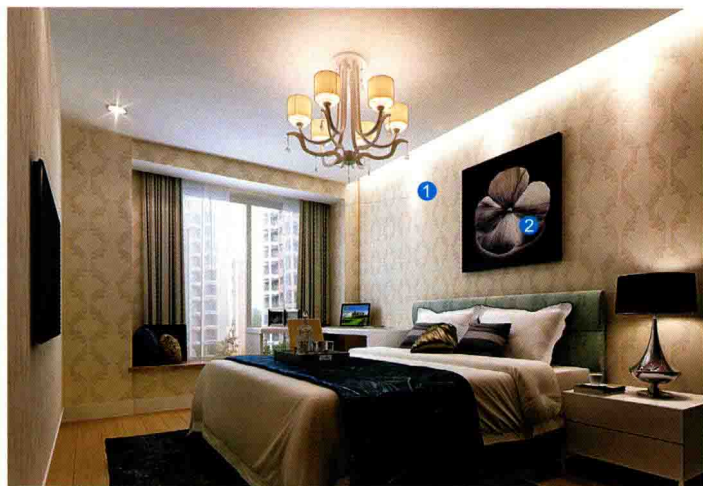
① 布艺硬包 ② 灰镜



① 布艺硬包 ② 不锈钢线条装饰框



① 皮质软包 ② 木线条收口



① 墙纸 ② 装饰挂画



① 布艺软包 ② 木线条打方框

设计细节之美

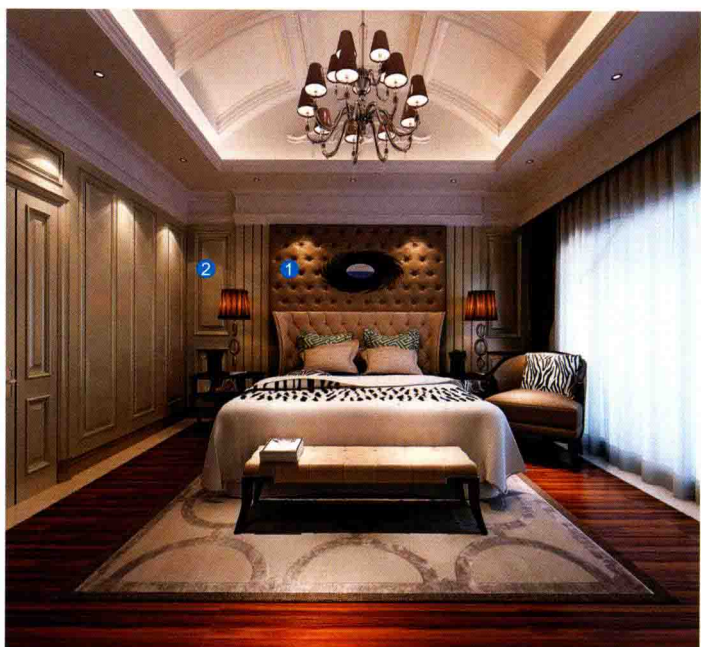
房间原结构为异形顶面，为了保持顶面高度，设计师按照原屋顶的形状做了木梁装饰。在工艺上，把木工板做成木梁的框架，外面贴饰面板或木塑型材，也可用松木指接板或者橡木指接板，再根据要求刷上想要的油漆颜色。



1 布艺软包 2 不锈钢线条走边



1 装饰木梁刷白 2 实木地板人字形铺贴



1 皮质软包 2 白色护墙板





① 皮质软包 ② 灰镜



① 布艺软包 ② 照片组合



① 墙纸 ② 银箔



① 金属线条装饰框 ② 密度板雕花刷白贴灰镜



① 石膏雕花线描金 ② 实木雕花