



餐厅 背景墙

CANTING BEIJINGQIANG

李江军◎主编

最新家装背景墙细解

最全面的家装背景墙设计图典
详细标注装修主材与施工方式
图文并茂解析背景墙设计细节



机械工业出版社
CHINA MACHINE PRESS

最新家装背景墙细解

餐厅背景墙

李江军 主编

 **机械工业出版社**
CHINA MACHINE PRESS

本书包含 500 多个当代资深室内设计师的最新案例，通过一目了然的标注方式，介绍了各种材料在餐厅背景墙中的应用以及表现效果，使读者在阅读的过程中，能够对墙面材料的设计方法、装饰细节有一个综合的认识，在装修前做到心中有数，从而合理、准确地选择装修材料，营造出满意的空间效果。

图书在版编目 (CIP) 数据

最新家装背景墙细解. 餐厅背景墙 / 李江军主编

. 一 北京: 机械工业出版社, 2014. 4

ISBN 978-7-111-46228-6

I. ①最… II. ①李… III. ①住宅餐厅-装饰墙-室内装饰设计-图集 IV. ①TU241-64

中国版本图书馆 CIP 数据核字 (2014) 第 055544 号

机械工业出版社 (北京市百万庄大街 22 号 邮政编码 100037)

责任编辑: 赵 荣

责任印制: 乔 宇

北京画中画印刷有限公司印刷

2014 年 5 月第 1 版第 1 次印刷

215mm × 285mm · 6 印张 · 150 千字

标准书号: ISBN 978-7-111-46228-6

定价: 29.80 元

凡购本书, 如有缺页、倒页、脱页, 由本社发行部调换

电话服务

网络服务

社服务中心: (010) 88361066

教材网: <http://www.cmpedu.com>

销售一部: (010) 68326294

机工官网: <http://www.cmpbook.com>

销售二部: (010) 88379649

机工官博: <http://weibo.com/cmp1952>

读者购书热线: (010) 88379203

封面无防伪标均为盗版

目录

CONTENTS



前言

典雅风格 / 5-27

- ※ NO.01* - 利用背景墙变化区分空间5
- ※ NO.02* - 餐厅墙面和顶面结合的设计7
- ※ NO.03* - 餐厅背景墙与隐形门融为一体11
- ※ NO.04* - 狭长且两边有墙的餐厅背景墙设计15
- ※ NO.05* - 两个背景用同一种手法装饰19
- ※ NO.06* - 餐厅背景墙利用木线条收口23
- ※ NO.07* - 餐厅背景墙打造嵌入式储物柜27

简约风格 / 28-45

- ※ NO.08* - 餐厅背景墙设计壁龛31
- ※ NO.09* - 餐厅背景墙满贴木饰面板35
- ※ NO.10* - 餐厅背景墙安装搁板避免尖锐的直角39
- ※ NO.11* - 餐厅背景墙装饰雕花密度板43

欧式风格 / 46-65

- ※ NO.12* - 餐厅背景墙装饰硅藻泥47
- ※ NO.13* - 餐厅背景墙装饰线条感较强的墙纸51
- ※ NO.14* - 餐厅背景墙装饰马赛克55
- ※ NO.15* - 餐厅酒柜装饰超长层板59
- ※ NO.16* - 餐厅背景墙装饰菱形镜面63

时尚风格 / 66-77

- ※ NO.17* - 餐厅背景墙的挂镜方式67
- ※ NO.18* - 餐厅背景墙安装镜子71
- ※ NO.19* - 餐厅背景墙挂画75

乡村风格 / 78-83

- ※ NO.20* - 餐厅背景墙设计卡座79
- ※ NO.21* - 餐厅背景墙安装搁板考虑装修风格83

中式风格 / 84-96

- ※ NO.22* - 餐厅背景墙装饰仿石材砖87
- ※ NO.23* - 餐厅背景墙挂电视机91
- ※ NO.24* - 餐厅背景墙装饰壁画93
- ※ NO.25* - 餐厅背景墙安装异形搁架96

最新家装背景墙细解

餐厅背景墙

李江军 主编

 **机械工业出版社**
CHINA MACHINE PRESS

本书包含 500 多个当代资深室内设计师的最新案例，通过一目了然的标注方式，介绍了各种材料在餐厅背景墙中的应用以及表现效果，使读者在阅读的过程中，能够对墙面材料的设计方法、装饰细节有一个综合的认识，在装修前做到心中有数，从而合理、准确地选择装修材料，营造出满意的空间效果。

图书在版编目 (CIP) 数据

最新家装背景墙细解. 餐厅背景墙 / 李江军主编

. 一 北京: 机械工业出版社, 2014. 4

ISBN 978-7-111-46228-6

I. ①最… II. ①李… III. ①住宅餐厅-装饰墙-室内设计-图集 IV. ①TU241-64

中国版本图书馆 CIP 数据核字 (2014) 第 055544 号

机械工业出版社 (北京市百万庄大街 22 号 邮政编码 100037)

责任编辑: 赵 荣

责任印制: 乔 宇

北京画中画印刷有限公司印刷

2014 年 5 月第 1 版第 1 次印刷

215mm × 285mm · 6 印张 · 150 千字

标准书号: ISBN 978-7-111-46228-6

定价: 29.80 元

凡购本书, 如有缺页、倒页、脱页, 由本社发行部调换

电话服务

网络服务

社服务中心: (010) 88361066

教材网: <http://www.cmpedu.com>

销售一部: (010) 68326294

机工官网: <http://www.cmpbook.com>

销售二部: (010) 88379649

机工官博: <http://weibo.com/cmp1952>

读者购书热线: (010) 88379203

封面无防伪标均为盗版

前言

背景墙是家居装修中的重点部位，由于它面积大、位置重要，是视线集中的地方，所以它的装修风格、式样及色彩，会对整个家居装饰起到决定性的作用。墙面设计效果直接影响室内的空间气氛。通过精心的设计可创造出不同的艺术情调和风格特色。

本套系列丛书由资深家居图书作者全程策划并编辑完成，出发点是为读者搭建一个可以借鉴参考装修知识的平台。根据内容分为四册，全方位展示客厅、卧室、餐厅、玄关、过道、书房、休闲区、卫生间等这些主要家居功能区的背景墙设计，并且包含典雅风格、简约风格、时尚风格、欧式风格、乡村风格、中式风格等多种常见家居风格。更为可贵的是每册书中都图文并茂地穿插设计贴士，以简洁易懂的形式，详细解析墙面设计的各种注意事项，避免读者在装修过程中走弯路。

参加本书编写的人员还有汪霞君、罗小岑、黄鹤龄、吴细香、吴丽丹、李青莲、陈从奎、周雄伟、李慧莉、陈模照、罗小政、钟建栋、林价志、李平忠、张仁元、刘凤春。

编者

目录

CONTENTS



前言

典雅风格 / 5-27

- ※ NO.01* - 利用背景墙变化区分空间5
- ※ NO.02* - 餐厅墙面和顶面结合的设计7
- ※ NO.03* - 餐厅背景墙与隐形门融为一体11
- ※ NO.04* - 狭长且两边有墙的餐厅背景墙设计15
- ※ NO.05* - 两个背景用同一种手法装饰19
- ※ NO.06* - 餐厅背景墙利用木线条收口23
- ※ NO.07* - 餐厅背景墙打造嵌入式储物柜27

简约风格 / 28-45

- ※ NO.08* - 餐厅背景墙设计壁龛31
- ※ NO.09* - 餐厅背景墙满贴木饰面板35
- ※ NO.10* - 餐厅背景墙安装搁板避免尖锐的直角39
- ※ NO.11* - 餐厅背景墙装饰雕花密度板43

欧式风格 / 46-65

- ※ NO.12* - 餐厅背景墙装饰硅藻泥47
- ※ NO.13* - 餐厅背景墙装饰线条感较强的墙纸51
- ※ NO.14* - 餐厅背景墙装饰马赛克55
- ※ NO.15* - 餐厅酒柜装饰超长层板59
- ※ NO.16* - 餐厅背景墙装饰菱形镜面63

时尚风格 / 66-77

- ※ NO.17* - 餐厅背景墙的挂镜方式67
- ※ NO.18* - 餐厅背景墙安装镜子71
- ※ NO.19* - 餐厅背景墙挂画75

乡村风格 / 78-83

- ※ NO.20* - 餐厅背景墙设计卡座79
- ※ NO.21* - 餐厅背景墙安装搁板考虑装修风格83

中式风格 / 84-96

- ※ NO.22* - 餐厅背景墙装饰仿石材砖87
- ※ NO.23* - 餐厅背景墙挂电视机91
- ※ NO.24* - 餐厅背景墙装饰壁画93
- ※ NO.25* - 餐厅背景墙安装异形搁架96

典雅风格

餐厅背景墙

01

> 餐厅背景墙



利用背景墙变化区分空间

利用墙面变化区分不同的功能空间，主要是颜色和材质有所不同。如餐厅墙面使用大面积的镜面，而客厅的墙面采用乳胶漆装饰，隐性地形成一个独立的会客空间。此类设计要注意两种不同材料之间的收口处理，不然会严重影响美观。



黑镜



真丝手绘墙纸 木线条装饰框刷白



玻璃搁板 彩色乳胶漆



木饰面板



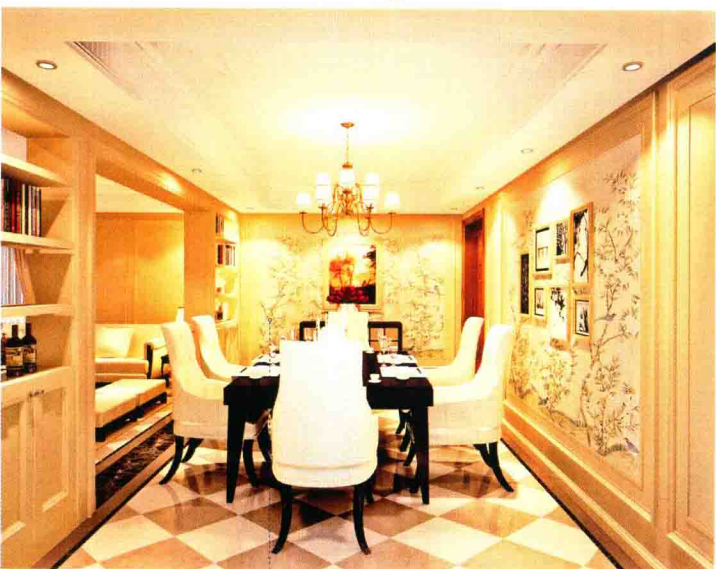
灰镜 大理石线条收口 仿古砖斜铺



啡网纹大理石 墙纸



茶镜 不锈钢装饰条包边



真丝手绘墙纸



彩色乳胶漆

实木半圆线装饰框



餐厅墙面和顶面结合的设计

如果餐厅面积较小，整体感的塑造就显得十分重要，可以采用顶面和墙面结合的设计方式，最常见的有两种，一种是形式上的延伸，即将墙面的设计整体搬到顶部；另一种是材质上的延伸，即顶面和墙面采用同种材质。



墙纸 马赛克拼花



墙纸 米黄大理石



银镜 大花白大理石



饰面装饰框刷白

彩色乳胶漆



墙砖

茶镜



灰镜

洞石



皮质软包

墙纸



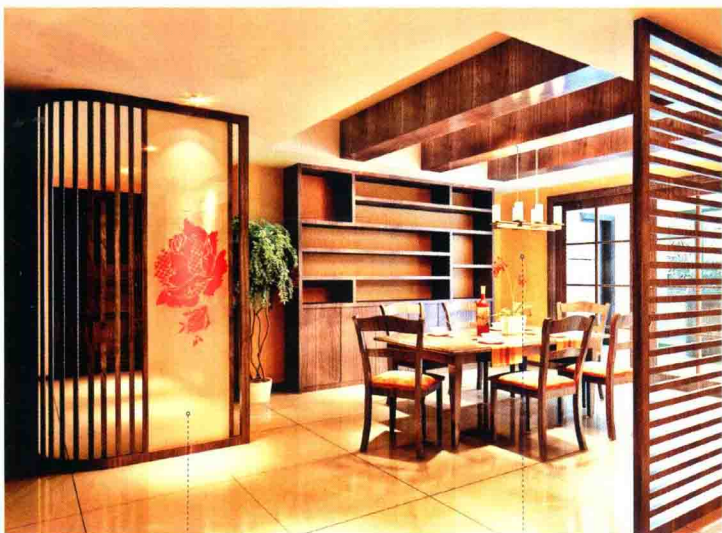
墙纸

木饰面板



铁艺屏风

银镜



烤漆雕花玻璃

墙纸



红色烤漆玻璃

墙纸



灰镜拼菱形

灰色乳胶漆



墙砖

茶镜



银镜

啡网纹大理石



艺术挂画



嵌入式餐边柜



玻璃移门 透光云石



仿古砖

木网格刷白



墙纸 茶镜倒45度角

密度板雕花刷白



木饰面板

墙布



饰面板凹凸装饰背景刷白

黑镜倒角



餐厅背景墙与隐形门融为一体

有时由于空间有限，餐厅所在的背景墙上必须留有通往次卧的门，怎样把这扇门跟整个背景墙面完全融合，形成一个整体呢？建议选择隐形门的设计。在制作时要注意用材，门的表面要采用易于清洁的材质，比如漆面、玻璃等。另外门的五金件一定要好，特别是合页的承重要好，否则现场制作的门极易变形。闭门器也要好，要不然从房间出来后门会关不严实。



墙纸

啡网纹大理石



陶瓷马赛克

金属马赛克



木饰面板

大花白大理石



艺术玻璃

彩色乳胶漆



彩色乳胶漆

墙纸



啡网纹大理石

雕花银镜



墙砖

马赛克拼花



仿洞石墙砖

壁龛造型餐边柜



墙纸

陶瓷马赛克



艺术造型餐边柜 墙纸



墙纸 木饰面板装饰框



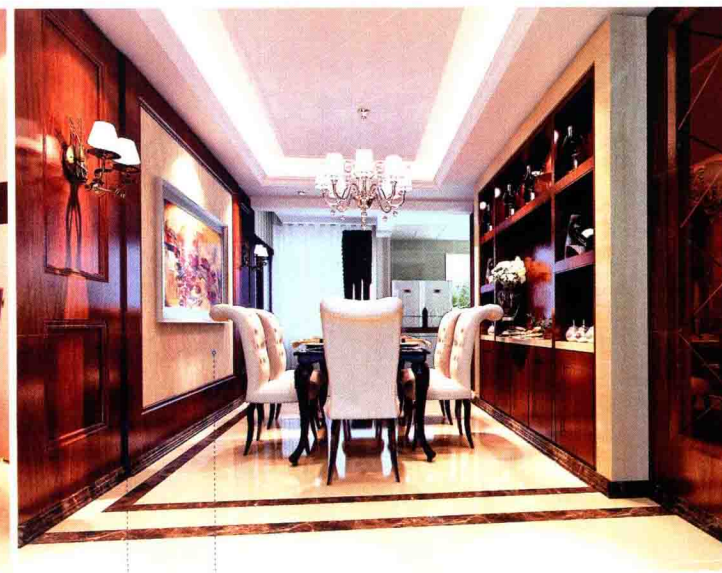
木格栅



银镜 皮纹砖



黑镜 石膏板造型拓缝



木饰面板 墙纸