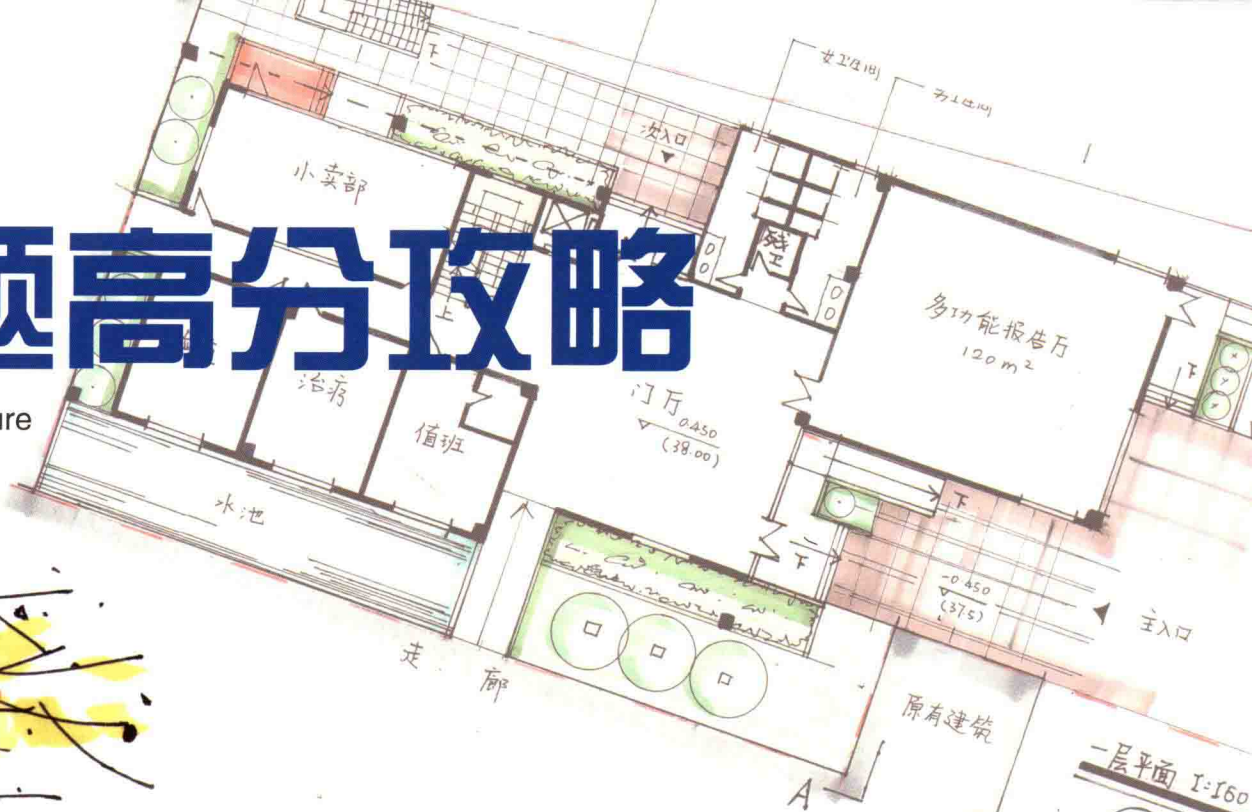


研究生入学考试辅导教材

建筑快题高分攻略

Strategy of High Scores Sketch Design for Architecture

三道手绘 编著



三道手绘 编著

研究生入学考试辅导教材

建筑快题高分攻略



辽宁科学技术出版社

《建筑快题高分攻略》

主 编：罗选文 袁 旦 谭平安 金 山

图书在版编目 (CIP) 数据

建筑快题高分攻略 / 三道手绘编著. —沈阳: 辽宁科学技术出版社, 2014. 7

(研究生入学考试辅导教材)

ISBN 978-7-5381-8719-9

I. ①建… II. ①三… III. ①建筑设计—研究生—入学考试—教学参考资料 IV. ①TU2

中国版本图书馆 CIP 数据核字 (2014) 第 137678 号

出版发行: 辽宁科学技术出版社

(地址: 沈阳市和平区十一纬路 29 号 邮编: 110003)

印 刷 者: 沈阳天择彩色广告印刷股份有限公司

经 销 者: 各地新华书店

幅面尺寸: 285mm × 210mm

印 张: 9.25

印 数: 1~3000

字 数: 200千字

出版时间: 2014 年 7 月第 1 版

印刷时间: 2014 年 7 月第 1 次印刷

责任编辑: 郭 健

封面设计: 于 浪

责任校对: 李淑敏

书 号: ISBN 978-7-5381-8719-9

定 价: 68.00元

联系电话: 024-23284536, 13898842023

邮购热线: 024-23284502

E-mail: 1013614022@qq.com

辽宁科学技术出版社官网: <http://www.lnkj.com.cn>

三道手绘官网: <http://www.sandaosh.com>

目录 CONTENTS

2012年

- 004 东南大学建筑学专业第二名考研攻略与快题作品
- 007 东南大学建筑学专业硕士研究生快题作品
- 009 东南大学建筑学专业硕士研究生快题作品
- 012 同济大学建筑学专业硕士研究生快题作品
- 020 重庆大学建筑学专业硕士研究生快题作品
- 030 上海交通大学建筑学专业第一名快题作品

2013年

- 036 清华大学建筑学专业硕士研究生快题作品
- 038 东南大学建筑学专业第一名考研攻略与快题作品
- 047 东南大学建筑学专业第二名考研攻略与快题作品
- 051 浙江大学建筑学专业硕士研究生快题作品
- 055 上海交通大学建筑学专业第一名考研攻略与快题作品
- 061 华中科技大学建筑学专业第二名考研攻略与快题作品
- 067 华侨大学建筑学专业第一名快题作品
- 069 内蒙古工业大学建筑学专业第一名考研攻略与快题作品

- 075 中国矿业大学建筑学专业硕士研究生考研攻略与快题作品
- 081 同济大学建筑学专业硕士研究生快题作品

2014年

- 089 东南大学建筑学专业第一名考研攻略与快题作品
- 096 东南大学建筑学专业第二名考研攻略与快题作品
- 102 华南理工大学建筑学专业第一名考研攻略与快题作品
- 115 华中科技大学建筑学专业第二名考研攻略与快题作品
- 121 华中科技大学建筑学专业第二名考研攻略与快题作品
- 128 武汉大学建筑学专业第一名考研攻略与快题作品
- 137 深圳大学建筑学专业第三名快题作品
- 139 中国矿业大学建筑学专业第一名考研攻略与快题作品

三道手绘 编著

研究生入学考试辅导教材

建筑快题高分攻略

辽宁科学技术出版社

《建筑快题高分攻略》

主 编：罗选文 袁 旦 谭平安 金 山

图书在版编目 (CIP) 数据

建筑快题高分攻略 / 三道手绘编著. —沈阳: 辽宁科学技术出版社, 2014. 7

(研究生入学考试辅导教材)

ISBN 978-7-5381-8719-9

I. ①建… II. ①三… III. ①建筑设计—研究生—入学考试—教学参考资料 IV. ①TU2

中国版本图书馆 CIP 数据核字 (2014) 第 137678 号

出版发行: 辽宁科学技术出版社

(地址: 沈阳市和平区十一纬路 29 号 邮编: 110003)

印 刷 者: 沈阳天择彩色广告印刷股份有限公司

经 销 者: 各地新华书店

幅面尺寸: 285mm × 210mm

印 张: 9.25

印 数: 1~3000

字 数: 200千字

出版时间: 2014 年 7 月第 1 版

印刷时间: 2014 年 7 月第 1 次印刷

责任编辑: 郭 健

封面设计: 于 浪

责任校对: 李淑敏

书 号: ISBN 978-7-5381-8719-9

定 价: 68.00元

联系电话: 024-23284536, 13898842023

邮购热线: 024-23284502

E-mail: 1013614022@qq.com

辽宁科学技术出版社官网: <http://www.lnkj.com.cn>

三道手绘官网: <http://www.sandaosh.com>

目录 CONTENTS

2012年

- 004 东南大学建筑学专业第二名考研攻略与快题作品
- 007 东南大学建筑学专业硕士研究生快题作品
- 009 东南大学建筑学专业硕士研究生快题作品
- 012 同济大学建筑学专业硕士研究生快题作品
- 020 重庆大学建筑学专业硕士研究生快题作品
- 030 上海交通大学建筑学专业第一名快题作品

2013年

- 036 清华大学建筑学专业硕士研究生快题作品
- 038 东南大学建筑学专业第一名考研攻略与快题作品
- 047 东南大学建筑学专业第二名考研攻略与快题作品
- 051 浙江大学建筑学专业硕士研究生快题作品
- 055 上海交通大学建筑学专业第一名考研攻略与快题作品
- 061 华中科技大学建筑学专业第二名考研攻略与快题作品
- 067 华侨大学建筑学专业第一名快题作品
- 069 内蒙古工业大学建筑学专业第一名考研攻略与快题作品

- 075 中国矿业大学建筑学专业硕士研究生考研攻略与快题作品
- 081 同济大学建筑学专业硕士研究生快题作品

2014年

- 089 东南大学建筑学专业第一名考研攻略与快题作品
- 096 东南大学建筑学专业第二名考研攻略与快题作品
- 102 华南理工大学建筑学专业第一名考研攻略与快题作品
- 115 华中科技大学建筑学专业第二名考研攻略与快题作品
- 121 华中科技大学建筑学专业第二名考研攻略与快题作品
- 128 武汉大学建筑学专业第一名考研攻略与快题作品
- 137 深圳大学建筑学专业第三名快题作品
- 139 中国矿业大学建筑学专业第一名考研攻略与快题作品



东南大学建筑学专业第二名

考研攻略与快题作品

Pubmed Exchanges & Sketch Design Shows

孙佳丽 Sun Jiali

2012年三道手绘娇子奖奖学金获得者/三道手绘2012年暑假建筑快题方案班

东南大学12级建筑学专业硕士研究生，本科：河南理工大学建筑学专业

东南大学2012年建筑学专业快题初试140分（第二名）

建筑史

最重要的是课本。最基本的课本包括：《中国建筑史》一本，《外国建筑史》两本，《外国建筑简史》一本，有精力的话要掌握《中外古代城建史》（以上均为东南大学考研指定书目，学校网页上会有公布，具体作者和版本不再标明）。

第二重要的是课本外延知识。这就要靠同学们平时的积累了。多看、多想、多与课本结合。能够举一反三，触类旁通，活学活用。至少让你发挥的时候你要有所储备，比如说2012年考的是你对现代纪念性建筑的特点和中国建筑师的作品的理解等。

第三重要的是答题思路，这就是考你看书的时候是死读书还是有条理地记忆。你所答的每句话都是有道理的，都是解释这个问题所必需的。看书的时候也要清楚这些，看看书上是怎样把一件事情介绍清楚的。答题思路就是看看书上和笔记上是怎么回答的。比如是从时间、地点、代表人物、前因后果、建筑特色等各个方面，看书时要善于发现和总结。

快题

线的快题大致可分为三个档次，第一档是刚好过线，第二档是跃居中等，第三档是高分行列。

第一档刚好过线的快题标准就是没有大的错误，图面各功能房间没有问题，但也不出彩，让人感觉与设计无关，只是在布置房间而已。图面表达有统一的色彩。这也是初练快

题的基本要求。

第二档跃居中等的快题就是在第一档的基础上，考虑一些趣味空间，在设计上让空间更加丰富，更加人性化。图面表达比第一档饱满有力。

第三档高分行列的快题就要求在前两者的基础上再加入一些自己的想法，如改扩建思路是按照原样复制还是以新衬旧，室外空间和室内空间哪个是主要矛盾，能否准确把握建筑立面性格，怎样创造性地将室内外环境以及城市环境有机结合等这一类问题。这是展现一个建筑学考生的基本素养和设计潜质的一个侧面，在学习的过程中一定要留心好的设计是如何做到吸引人的，不仅仅是流线合理就万事大吉了。在这个阶段，功能已经不再是主要问题，开阔的思路才是制胜法宝。这也是老师选拔人才的关键，老师可以从你的快题中看到你究竟阅读过多少书，理解过多少建筑，分析消化过多少案例。

手绘

手绘的目的并不是教你怎样画好看，而是怎样有利于表达你的设计方案，不是仅仅为了方便而掩盖了设计想法。

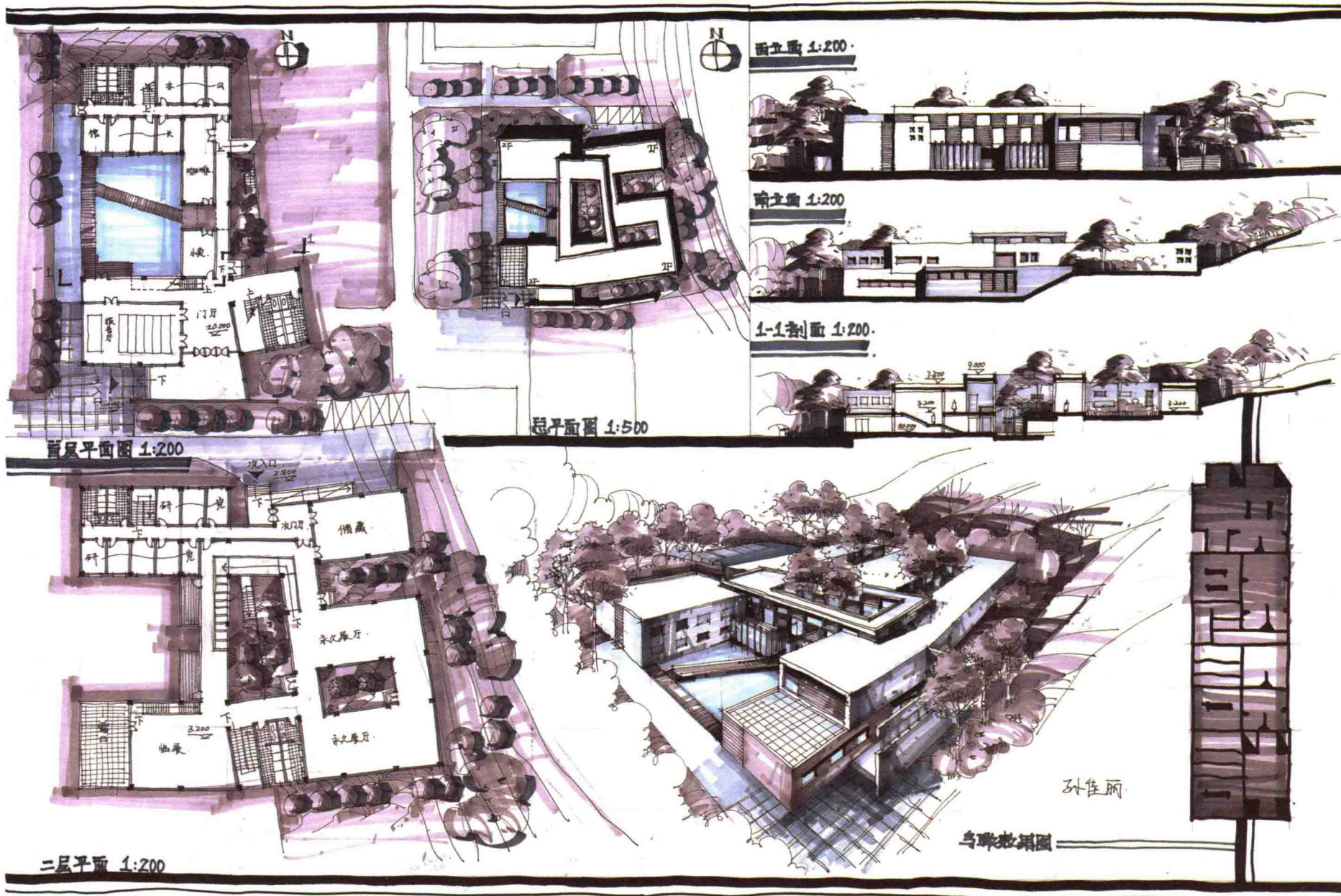
如果说鸟瞰更能体现你的设计，就画鸟瞰；如果说人视透视更能体现你的设计氛围，就画人视透视；如果说轴侧更能体现你的空间关系，就选择轴侧。不要偷懒，选择最能表达你设计想法的表达方式，这才是手绘的目的。

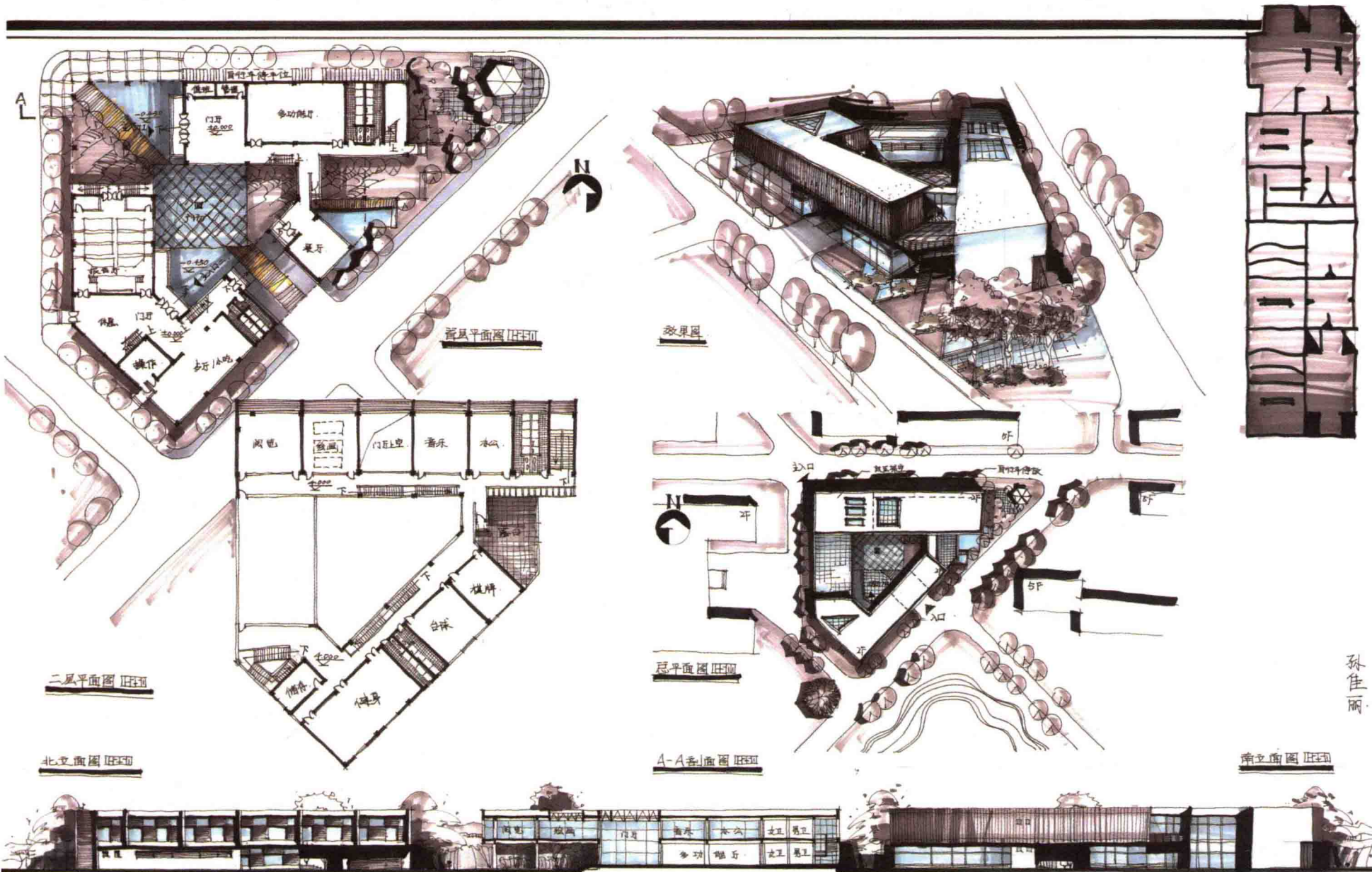
复试

机考对大家来说绝对不是问题，机考我不多说，基本操作就可以了。机考的目的就是让大家掌握另外一套做设计的方法。手绘会掩盖很多缺点，也会彰显一些优势。同样，机考你也要掌握哪些是电脑的优势，哪些是劣势，充分运用。但是无论是机考还是手绘，宗旨都是一样的，考察你的设计能力罢了。归根结底还是设计方案要好。复试会更加激烈，精神上一定要给予足够的重视。

分数线和心态

不要以为过了复试线就能考上建筑设计方向，要想上设计，初试必须考360分以上，这样有利于找导师，之后复试快题必须要考到120分以上，才会有上设计的可能。要想彻底在考试时放松，发挥出最好水平，只有彻底踏踏实实地提高你自己的设计水平，绝对不能投机取巧。一定要相信自己能考上，不要怀疑自己，同时要付出努力！



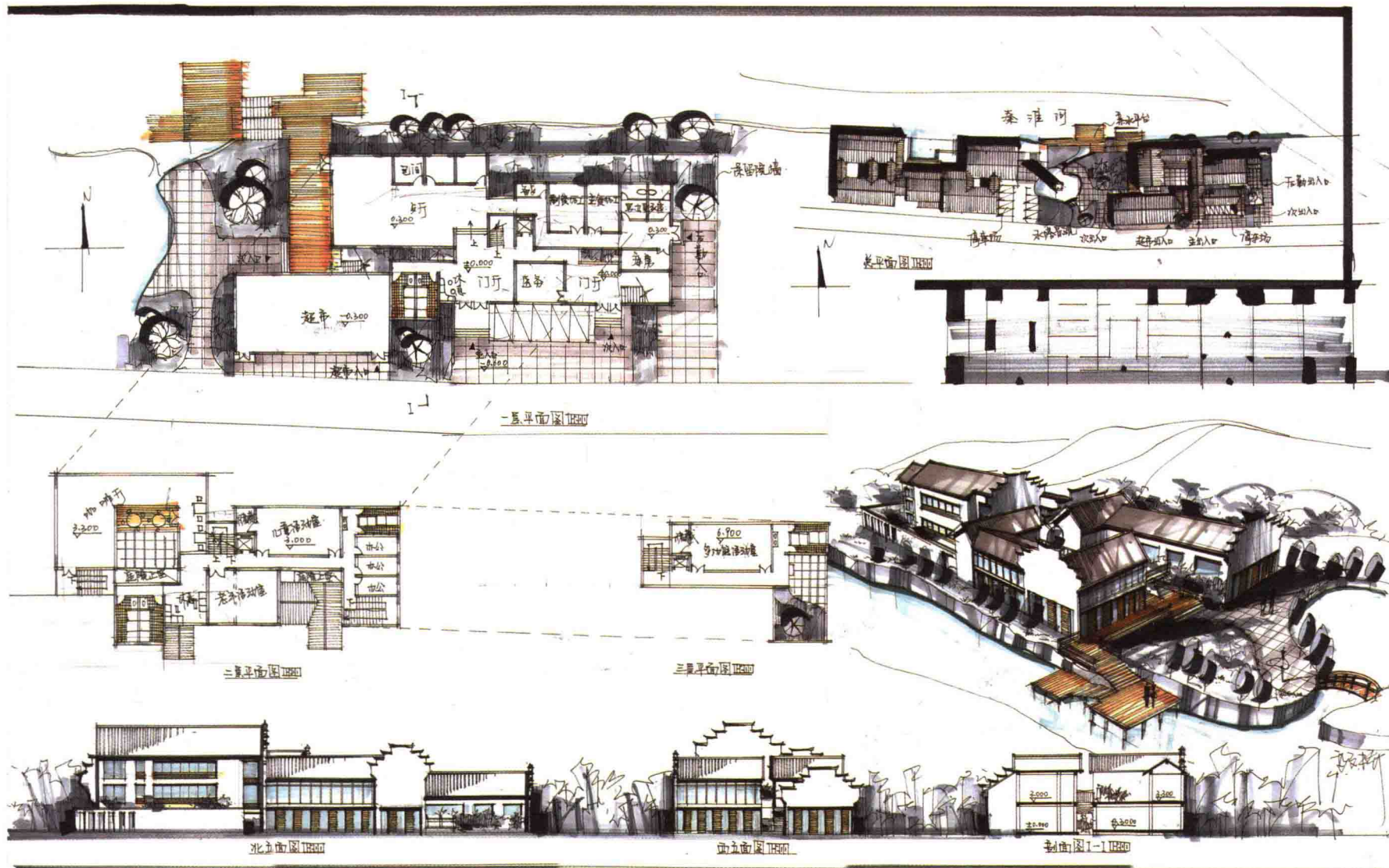


孙佳丽



东南大学建筑学专业硕士研究生 快题作品 Sketch Design Shows

高文桥 东南大学12级建筑学专业硕士研究生，本科：中南大学建筑学专业，三道手绘2011年10月快题方案班

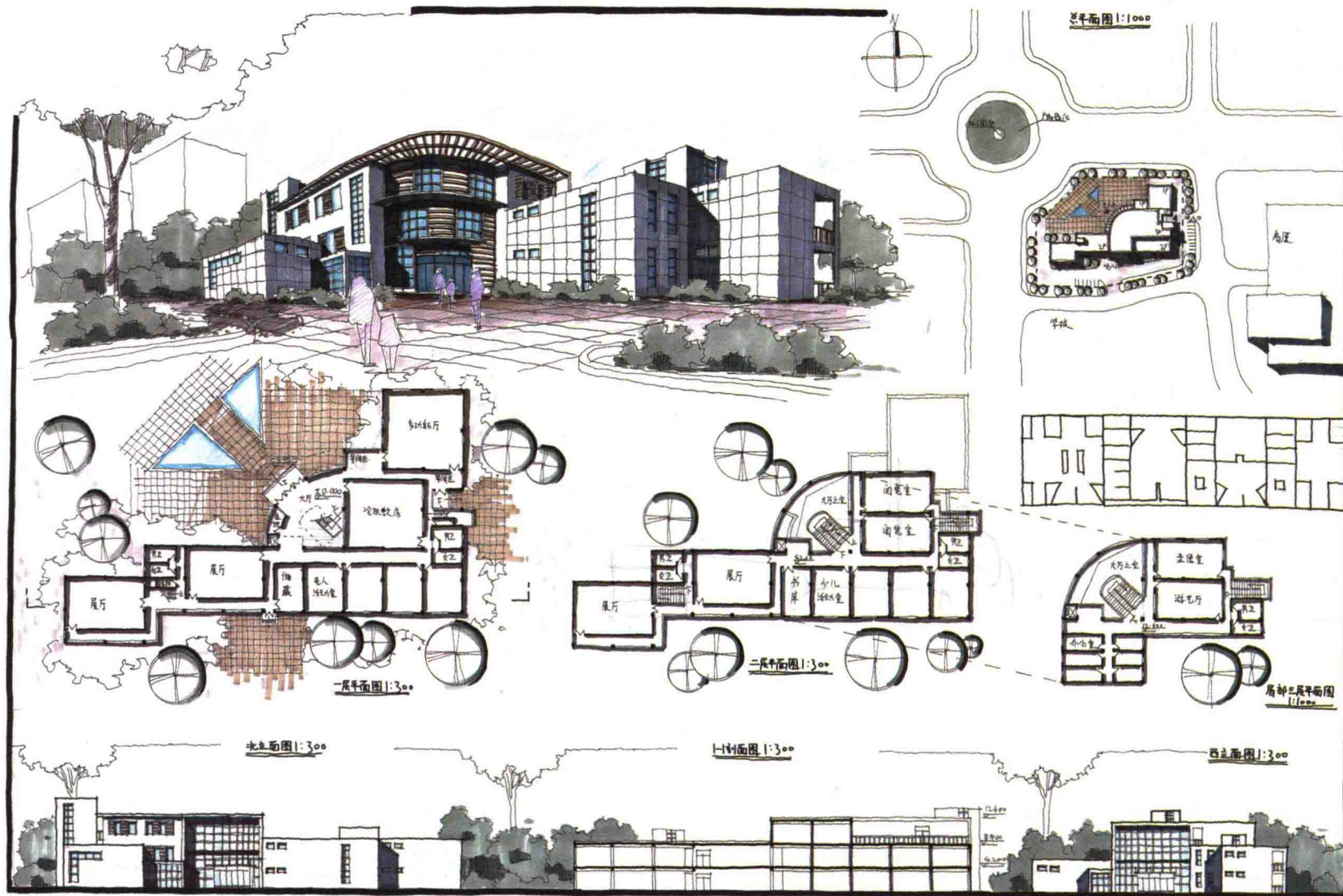


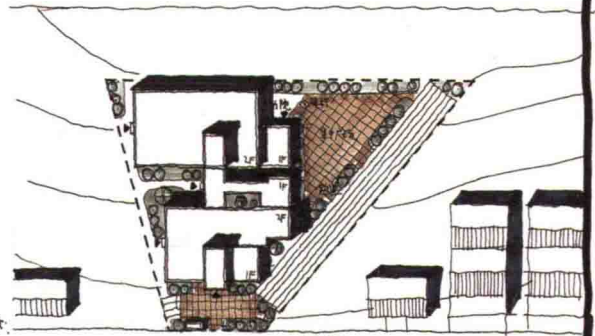
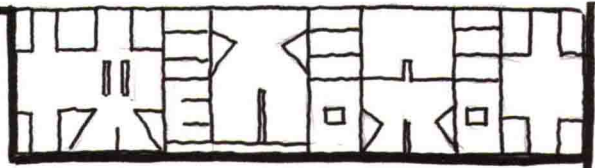




东南大学建筑学专业硕士研究生 快题作品 Sketch Design Shows

韩冬辰 东南大学12级建筑学专业硕士研究生，本科：重庆大学建筑学专业，三道手绘2011年10月快题方案班

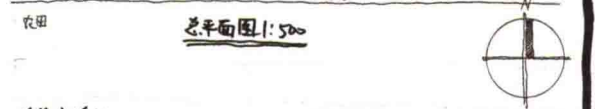
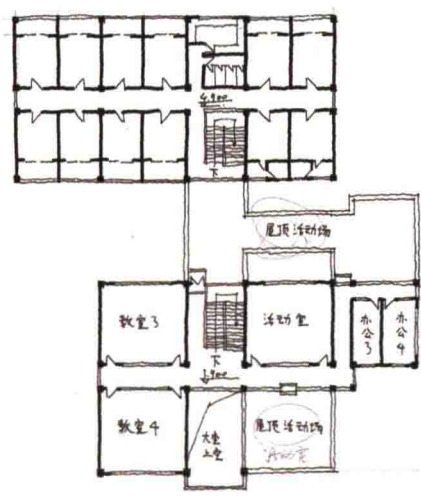
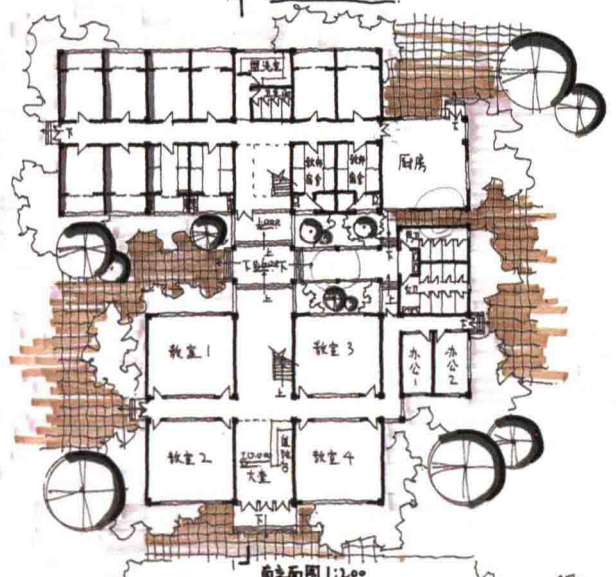




一层平面图 1:200

二层平面图 1:200

总平面图 1:500



构造分析1:

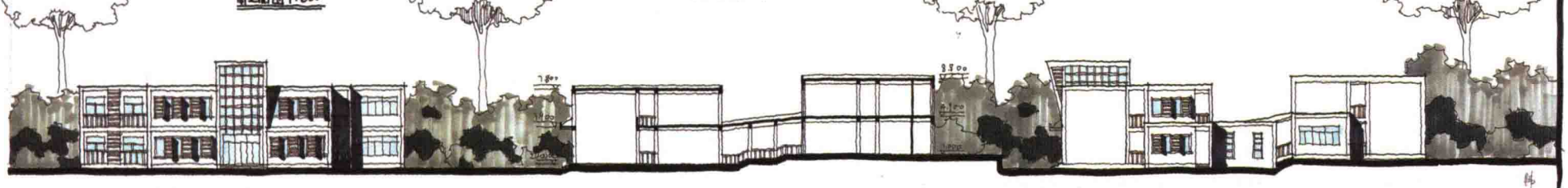
设计说明:

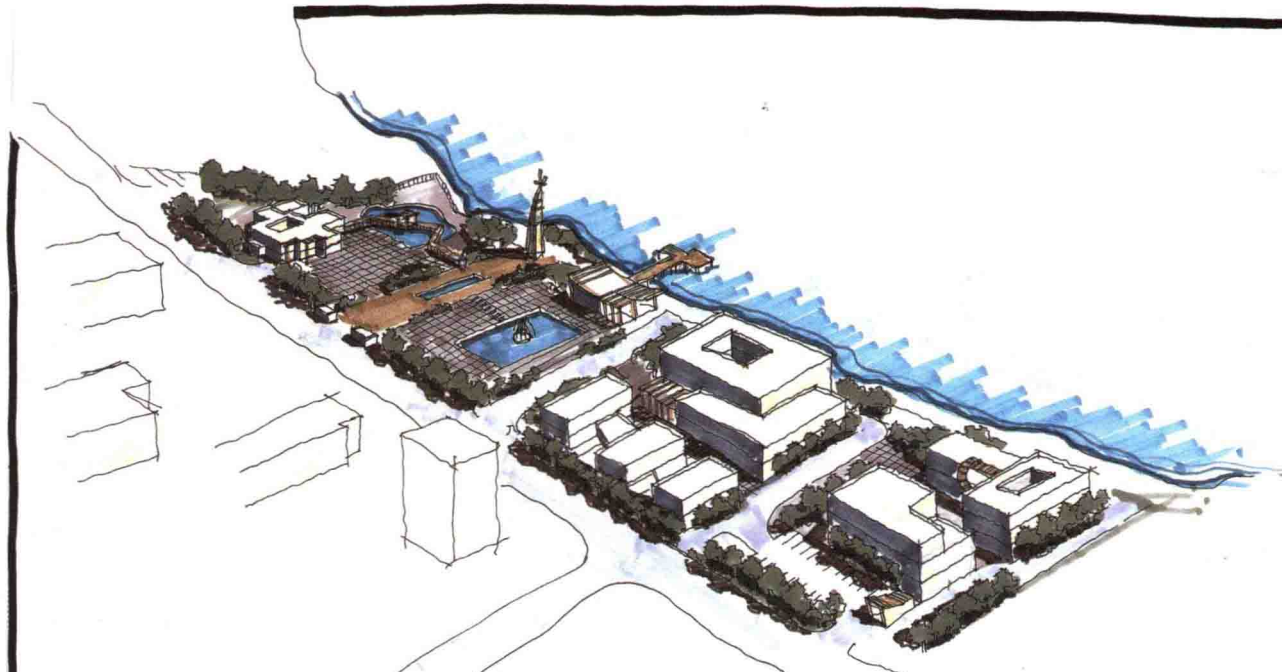
构造分析2:

南立面图 1:100

1-1剖面图 1:200

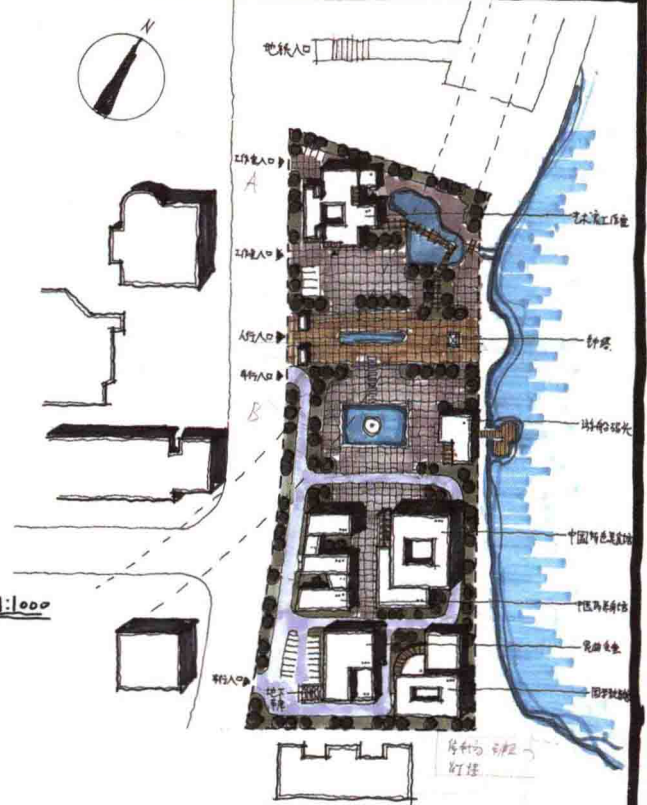
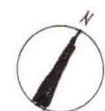
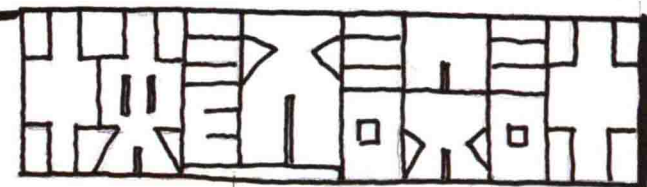
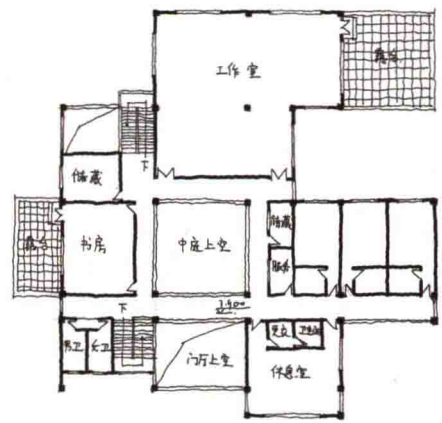
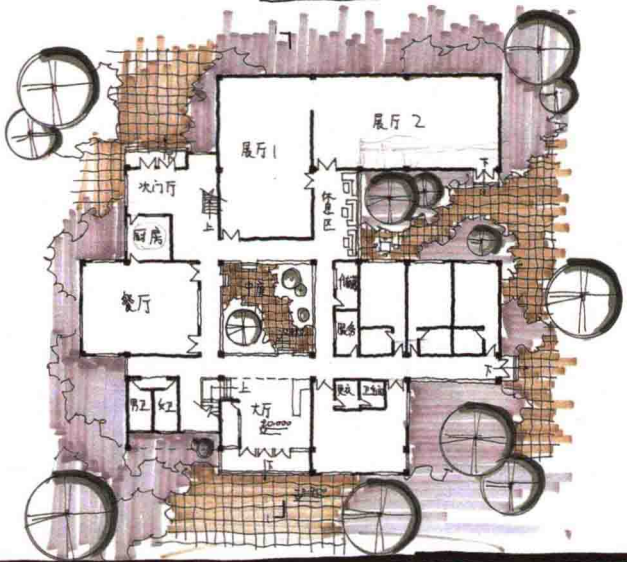
东立面图 1:200





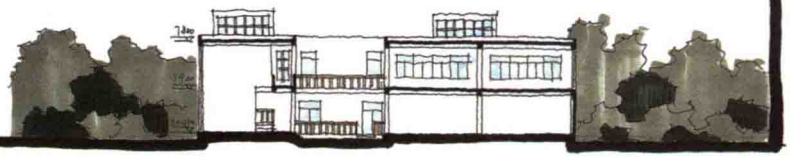
一层平面图 1:200

二层平面图 1:200



总平面图 1:1000

1-1剖面图 1:200





同济大学建筑学专业硕士研究生

快题作品 Sketch Design Shows

陈 兰

同济大学12级建筑学专业硕士研究生，本科：武汉科技大学建筑学专业
同济大学2012年建筑学专业快题初试120分

