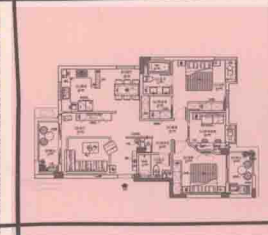
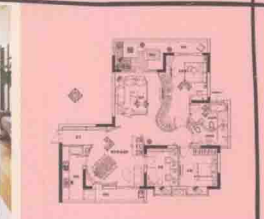
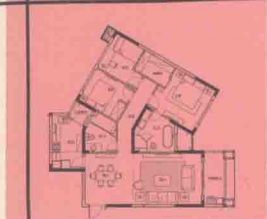


什么是  
中户型家居？



理想·宅编辑部 组编

# 家庭装修不求人 中户型装修

以家庭装修全流程解析为基础，  
涵盖户型定位、装修目的、  
市场调查、价格分析、  
方案预备、风格选取、预算了解、  
公司选择、整体装修控制、  
细节装饰美化、材料选择与搭配、  
真实案例分析等各个方面，  
实实在在地掌握中户型装修特点。



本书以中户型家居装修主要的装修流程为基础,包括户型定位、装修目的、市场调查、价格分析、方案预备、风格选取、预算了解、公司选择、整体装修控制、细部装饰美化、材料选择与搭配等方面,全面而系统地介绍了一般家庭装修所需要掌握的专业知识。同时,配有相应户型的案例赏析,让读者能够得到更加直观的感受。

## 图书在版编目(CIP)数据

中户型装修 / 理想·宅编辑部组编. — 北京: 机械工业出版社, 2014.1

(家庭装修不求人)

ISBN 978-7-111-45636-0

I. ①中… II. ①理… III. ①住宅—室内装修—基本知识 IV. ①TU767

中国版本图书馆 CIP 数据核字(2014)第 018095 号

机械工业出版社(北京市百万庄大街 22 号 邮政编码 100037)

责任编辑: 张大勇

封面设计: 邓丽娜

北京汇林印务有限公司印刷

2014 年 5 月第 1 版第 1 次印刷

169mm×239mm·8.5 印张·164 千字

标准书号: ISBN 978-7-111-45636-0

定价: 34.00 元

凡购本书,如有缺页、倒页、脱页,由本社发行部调换

电话服务

网络服务

社服务中心: (010) 88361066 教材网: <http://www.cmpedu.com>

销售一部: (010) 68326294 机工官网: <http://www.cmpbook.com>

销售二部: (010) 88379649 机工官博: <http://weibo.com/cmp1952>

读者购书热线: (010) 88379203 封面无防伪标均为盗版



# 前言 foreword

随着社会的发展，人民的生活水平不断提高，人们在买到房子后，不再是简单“打扫”一下就入住了。舒适的装修设计已经成为现代都市人在买到房子后做的第一件事情。同时，国内家庭装修经过近20年的发展，越来越多的人开始关注装修的“性价比”：即住宅的美观性、舒适性、合理性、环保性及多样性等性能与投入资金的比率。

本套丛书共分为三册：《小户型装修》、《中户型装修》和《大户型装修》。本书以中户型家居装修主要的装修流程为基础展开叙述，从户型定位、装修目的、市场调查、价格分析、方案预备、风格选取、预算了解、公司选择、整体装修控制、细部装饰美化、材料选择与搭配等方面，全面系统地介绍了一般家庭装修所需要掌握的专业知识。同时，为了适应不同年龄、不同实际需求以及不同家庭情况等各类业主的装修需求，本书配有精彩的案例赏析，让读者能够得到更加直观的感受。

在此感谢冯易进、孙永胜、孙淼、宋建文、巫小伟、张沁、朱国庆、蒋宏华、邦雷装饰、郭瑞、陈温斌、高人 Design、衡颂恒、李德、梁苏杭、刘传志、孟红光、尚邦设计、王五平、肖为民、杨克鹏、张淳、张浩、朱超、孙明星、张有东、祝滔、管伟、张禹、吴献文、李峰、萧峰、江惟、徐金玉、蒋健成、邓艳铭、陈教斌、许思远、项帅、欧慧、深圳冯建耀设计公司、王飞、包国俊、李东泽、支点、刘虹纬等提供图片。正是这些朋友们的支持、帮助，本书才得以顺利完成，在此一并向他们表示衷心的感谢。

参与本书编写的有：黄肖、邓毅丰、李金龙、胡鹏、王刚、林艳云、王永军、郝鹏、赵强、张建、许静、王茜、刘娟、王兵、徐慧、张娟、赵丹、于庆涛、赵迎春、孙盼、于久华。



# 目录 contents

前言

## 第一章 装修前必须要做的三件事 1

装前调研与分析 1

制订方案预估费用 3

确定中户型装修风格 15

## 第二章 装修设计必须要知道的三个重点 26

整体设计是基础 26

空间设计要突出 32

后期美化形式多 40

## 第三章 选准材料的三个要点 52

不同风格搭配不同材料 52

中户型装修常用材料的特点 58

中户型常用材料的选购窍门 87

## 第四章 精彩案例分析 96

温馨格调：106m<sup>2</sup> 96

在云端：105m<sup>2</sup> 101

家的味道：112m<sup>2</sup> 106

梦中海岸：135m<sup>2</sup> 112

黑·择·明：139m<sup>2</sup> 116

休闲小憩：140m<sup>2</sup> 120

倒带的艺术：140m<sup>2</sup> 123

吉檀迦利：140m<sup>2</sup> 128



# 第一章

## 装修前必须要做的三件事

### 装前调研与分析

#### 什么是中户型家居

什么样的户型才是最合理的户型呢？业内人士分析“70~120 m<sup>2</sup>之间的中户型”才是最适合中国国情的主流户型。所谓中户型，是顺应市场潮流，为当代中国新三口之家量身定造的户型。当代家庭朝三口之家甚至两口之家发展的趋势越发明显。这部分人群的消费能力还难以承受过高的房价，房屋自住的多，用来投资的少，观念比较务实（图1-1）。

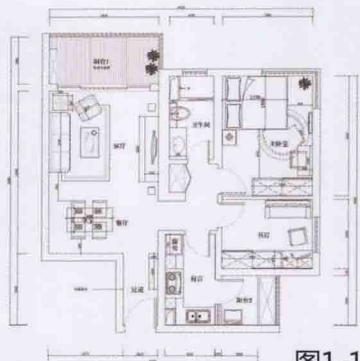


图1-1

#### 中户型家居的优势与特点

中户型最大的优势就是其户型设计。该户型设计是针对当代主流三口之家，满足他们正常的生活所需，并在此基础上提供高水平的居住条件。居室面积控制在90 m<sup>2</sup>上下，参照人体工程学标准，通过合理的空间布局，实现住宅面积的最大合理化；在满足了家庭基本生活功能的基础上，以有限尺度创造无限舒适，确保人在室内的活动不受到空间和心理的约束，打造完整而人性化的家居空间（图1-2）。



图1-2

## ■中户型装修

中户型住宅的地理位置最好选在成熟的商业中心内或周边，因为商业中心本身具有巨大的升值潜力、经济流通、浓厚的商业氛围以及强大的区域内购买力等，都为中户型投资价值的实现提供了良好的基础（图1-3）。



图1-3

## 适合购买中户型家居的人群

有一定实力的初次置业者：这类人群有着相对充足的资金供应，以提高生活质量为出发点，强调居住空间的舒适度。觉得买太小的户型不实用，买太大的户型资金又不够用，于是中户型就成了他们的首选（图1-4）。

“漂一族”：“漂一族”大多都有着较高的学历、成熟的世界观



图1-4

和价值观以及不错的收入等，在城市中他们创业、工作、生活，直到在这座城市中安家。而中户型正好符合此类人群的消费观念，使得这一部分人成为购买中户型住宅的“主力军”。

### 根据自身能力选择户型

业主需要根据自身家庭的积蓄、可以获得的各类贷款（如个人抵押贷款、住房公积金等）、其他各项资金以及向亲朋好友可借到的款项来估算出自己的实际购房能力。如果是按揭购房，一定要慎重考虑首期房款的筹集和交付的比例，通常情况下首期房款为总房款的30%，有些地区可能会获得20%的许可，但有能力的业主也可以多付。有一点需要注意的是，按揭月供的数额一般不要超过家庭月收入的1/3，以免影响家庭正常的生活开支，为以后的生活带来不便。

## 制订方案预估费用

### 选择装修档次的要点

先要确定装修的风格，是现代的，还是简约的；是日式的，还是古典的，确定装修风格时，千万不能凭想象，一定要在确定风格前去家具城看看。因为家居中给我们最直接感受的还是家具，新手们往往会在确定所谓的装修风格后发现与自己喜欢的家具配不拢。

等头脑里对自己今后的新房有了一个大概的轮廓之后，就要计算自己到底有多少经济实力，刨除家具、家用电器、其他摆设的费用，剩下的费用就是装修可以用的钱。除一下房子的实际面积，得出用在装修上的预算单价。600元/m<sup>2</sup>的是中低档装修（图1-5）。800元/m<sup>2</sup>的是中档装修（图1-6），1000元/m<sup>2</sup>的是中高档装修（图1-7）。

有了风格，定了档次，接下来找装修公司就会比较有方向了。仔细地考察装修公司，选择适合自己的。



图1-5





图1-6



图1-7



图1-8

### 选择装修档次的原则

**经济能力：**一般收入的应选择中档装修。经济收入较富裕的可选择较高档次的装修，应根据实际情况选择（图1-8）。

**住房面积：**住房面积较大的（超过100㎡）宜选择较高档次的装修，面积小的宜选择中低档装修。

**住房售价：**售价高的住房（如别墅、高级公寓）宜选择较高档次的装修，普通住房宜选用中低档的装修。

**居住者：**中老年人居住的住房宜选用中档装修，年轻人可根据自己喜好选择。

居住年限：长久居住不准备换房的，宜选用高档装修；面临乔迁或准备乔迁的可选择重装饰、轻装修。

家具档次：住宅装修与家具档次应当比较匹配（图1-9）。



装修材料供应：若当地装修材料齐全、品种质量好，可选择高档装修。

装修施工技术：如果请比较高级的装修公司（例如一级资质的装修公司），可选择高档装修。

居住环境：可参考当地平均居住及装修水平，选择适合自己的装修档次。

## 快速估计装修费用的方法

方法一：在对所选装修材料的市场价格及各种做法的市场价有所了解的情况下，可对实际工程量进行一些估算，据此算出装修的基本价。以此为基础，再计入一定的材料自然损耗费和装修公司应得利润即可算出装修的大致费用。通常材料的综合损耗率可以定在5%~7%，装修公司的利润可定在13%左右。

方法二：当对所需装修装饰材料的市场价格已有了解，并已计算出各分项的工程量时，可进一步求出总的材料购置费。然后，再以7%~9%的比例计入材料的损耗与用量误差，并按33%左右计入装修公司的毛利收益。最后所得，即为总的装修费用。

## 注意家装价格陷阱

装修公司利用业主对家装知识不了解，采取欺骗的手段，让业主在装修过程中付出比实际造价高得多的装修费用，这种行为就叫家装价格陷阱。主要有以下几种价格陷阱：

## ■中户型装修

一、“交钥匙”：报一个总装修价，全部装修项目都包括在里面，甚至包括电器、洁具、配套设施等，给予的承诺是“你不用操任何心，装修完我把钥匙交给你，你只管入住就行了。”

二、“打闷包”：将多个装修项目加在一起，报一个混合价格，即包含这又包含那。这种报价让业主既看不清也看不懂，便于将一些高出的价格隐藏在其中。

三、“虚报量”：预算中虚报工程量，这里多一点，那里少一点，汇总起来肯定是多报许多，而业主恰恰缺少工程量计算方面的知识，于是就会落入陷阱。

四、“漏项目”：报价中故意省去一些必做的装修项目，抓住业主图便宜的心理，先以低价吸引进来，施工中再逐项提出来，让业主不得不做，处于“骑虎难下”的境地。

五、“玩材料”：设计阶段抬高材料价格，或混淆材料品牌、等级，施工阶段则以次充好，偷梁换柱，吃拿回扣等。家装的整个过程都可能存在“玩材料”的陷阱。

六、“虚打折”：先报出很高的价格，然后再给予打折优惠，而实际上打折后的报价比实际造价还是高很多。

## 全包、半包、清包的区别

全包既包工包料。所有材料、施工都由施工方负责。优点是省时省力省心，责权清晰。缺点是费用较高，可能存在装修公司虚报价格或与材料商联手欺骗业主情况。

半包即施工队负责施工和辅料的采购，主料由业主采购。优点是自购主料可控制材料造价的主要部分，不易搞清的辅料，交由施工队采购比较省心。缺点是价格要比清包高20%左右。

清包即包清工。业主自行购买所有材料，装修公司负责施工。优点是自由度和控制力大，自己选材可充分体现个人意愿，费用较省。缺点是业主会很辛苦，再加上对市场不了解很容易上当。

## 学会节省装修资金

在方案阶段，尽量减少工程量。

订购材料的时候要多咨询几家商场，进行货比三家，最后落定。

订货时计算材料量要避免过多或过少，有些材料是不能退的，如切割了的地砖、踢脚板等。

注意小房子不要贴过大的地砖、墙砖，过大的地砖会加大材料损耗量。如橱柜面积较大，可用低价位的材料贴背面（图1-10）。

买打折的名牌材料，既省钱又能保证质量。

尽量不要增加项目，除了一定需要增加的项目外，严格控制项目的增加。

大件设备可参加团购或待厂家搞活动时集中采购。



图1-10

以下列举两个工程的预算单做参考（表1-1，表1-2）。

表1-1 预算表 1

序号	项目名称	单位	数量	单价/元	合计/元	材料备注
一	客厅					
1	铲除墙皮	46.40	m <sup>2</sup>	2.00	92.80	墙皮铲除
2	墙面漆（金牌立邦净味全效）	25.40	m <sup>2</sup>	26.00	660.40	墙皮铲除后，刷801界面剂。披刮腻子2~3遍，乳胶漆面漆2遍
3	墙面基层处理	21.00	m <sup>2</sup>	23.00	483.00	墙皮铲除后，刷801界面剂。披刮腻子2~3遍
4	顶面漆（金牌立邦净味全效）	27.50	m <sup>2</sup>	26.00	715.00	墙皮铲除后，刷801界面剂。披刮腻子2~3遍，乳胶漆面漆2遍
5	轻钢龙骨石膏板吊顶	16.90	m <sup>2</sup>	155.00	2619.50	轻钢龙骨框架、9mm厚石膏板贴面、按公司工艺施工（详见合同附件），不含批灰及乳胶漆、布线及灯具安装另计；按投影面积计算
6	鞋橱	1.00	项	1500.00	1500.00	大芯板基层，澳松板饰面喷白漆
7	电视墙造型	11.34	m <sup>2</sup>	190.00	2154.60	木质基层，刷白色亚光漆
8	黑镜	0.45	m <sup>2</sup>	180.00	81.00	定做成品
9	沙发后墙面造型	11.34	m <sup>2</sup>	190.00	2154.60	木质基层，刷白色亚光漆
10	隔断造型	2.30	m <sup>2</sup>	400.00	920.00	大芯板基层，澳松板饰面喷白漆
11	吧台框架	1.00	项	1200.00	1200.00	大芯板基层，澳松板饰面喷白漆
12	吧台色丽石台面	1.30	m	800.00	1040.00	定做成品
13	装饰柜柜体	5.53	m <sup>2</sup>	560.00	3096.80	大芯板基层，澳松板饰面喷白漆
14	装饰柜柜门	2.95	m <sup>2</sup>	360.00	1062.00	
15	入户门+套	1.00	套	1650.00	1650.00	复合实木门
二	两用房					
1	铲除墙皮	32.50	m <sup>2</sup>	2.00	65.00	墙皮铲除
2	墙面漆（金牌立邦净味全效）	32.50	m <sup>2</sup>	26.00	845.00	墙皮铲除后，刷801界面剂。披刮腻子2~3遍，乳胶漆面漆2遍
3	顶面漆（金牌立邦净味全效）	9.70	m <sup>2</sup>	26.00	252.20	墙皮铲除后，刷801界面剂。披刮腻子2~3遍，乳胶漆面漆2遍
4	轻钢龙骨石膏板吊顶	3.50	m <sup>2</sup>	155.00	542.50	轻钢龙骨框架、9mm厚石膏板贴面、按公司工艺施工（详见合同附件），不含批灰及乳胶漆、布线及灯具安装另计；按投影面积计算

序号	项目名称	单位	数量	单价/元	合计/元	材料备注
5	书柜	6.16	m <sup>2</sup>	560.00	3449.60	大芯板柜体, 9mm厚夹板做背板, 澳松板饰面喷白漆
6	书柜柜门	4.16	m <sup>2</sup>	360.00	1497.60	大芯板基层, 澳松板饰面喷白漆
7	书桌	1.00	项	1300.00	1300.00	大芯板基层, 澳松板饰面喷白漆
8	储物柜	2.20	m	580.00	1276.00	大芯板柜体, 9mm厚夹板做背板, 柜体内贴波音软片, 柜体白漆工艺
9	隐形门+套	1.00	套	1800.00	1800.00	现场加工
三	主卧室					
1	铲除墙皮	51.39	m <sup>2</sup>	2.00	102.78	墙皮铲除
2	墙面基层处理	11.20	m <sup>2</sup>	23.00	257.60	墙皮铲除后, 刷801界面剂。披刮腻子2~3遍
3	墙面漆(金牌立邦净味全效)	40.19	m <sup>2</sup>	26.00	1044.94	墙皮铲除后, 刷801界面剂。披刮腻子2~3遍, 乳胶漆面漆2遍
4	顶面漆(金牌立邦净味全效)	17.60	m <sup>2</sup>	26.00	457.60	墙皮铲除后, 刷801界面剂。披刮腻子2~3遍, 乳胶漆面漆2遍
5	轻钢龙骨石膏板吊顶	8.60	m <sup>2</sup>	155.00	1333.00	轻钢龙骨框架, 9mm厚石膏板贴面, 按公司工艺施工(详见合同附件), 不含批灰及乳胶漆、布线及灯具安装另计; 按投影面积计算
6	衣橱柜体	4.05	m <sup>2</sup>	600.00	2430.00	大芯板柜体, 9mm厚夹板做背板, 柜体内贴波音软片, 柜体白漆工艺
7	储物柜	2.20	m	580.00	1276.00	大芯板柜体, 9mm厚夹板做背板, 柜体内贴波音软片, 柜体白漆工艺
8	门+套	1.00	套	1650.00	1650.00	复合实木门
四	次卧室					
1	铲除墙皮	37.04	m <sup>2</sup>	2.00	74.08	墙皮铲除
2	墙面漆(金牌立邦净味全效)	37.04	m <sup>2</sup>	26.00	963.04	墙皮铲除后, 刷801界面剂。披刮腻子2~3遍, 乳胶漆面漆2遍
3	顶面漆(金牌立邦净味全效)	13.90	m <sup>2</sup>	26.00	361.40	墙皮铲除后, 刷801界面剂。披刮腻子2~3遍, 乳胶漆面漆2遍
4	轻钢龙骨石膏板吊顶	6.90	m <sup>2</sup>	155.00	1069.50	轻钢龙骨框架, 9mm厚石膏板贴面, 按公司工艺施工(详见合同附件), 不含批灰及乳胶漆、布线及灯具安装另计; 按投影面积计算。
5	衣橱柜体	5.40	m <sup>2</sup>	600.00	3240.00	大芯板柜体, 9mm厚夹板做背板, 柜体内贴波音软片, 柜体白漆工艺
6	门+套	1.00	套	1650.00	1650.00	复合实木门
五	主卫					
1	铝扣板吊顶	4.62	m <sup>2</sup>	180.00	831.60	轻钢龙骨骨架, 铝扣板封面

序号	项目名称	单位	数量	单价/元	合计/元	材料备注
2	玻璃隔断	1.95	m <sup>2</sup>	500.00	975.00	
3	玻璃门	1.00	套	1500.00	1500.00	
六	客卫					
1	铝扣板吊顶	3.40	m <sup>2</sup>	180.00	612.00	轻钢龙骨骨架, 铝扣板封面
2	门+套	1.00	套	1650.00	1650.00	复合实木门
七	厨房					
1	铝扣板吊顶	8.50	m <sup>2</sup>	180.00	1530.00	轻钢龙骨骨架, 铝扣板封面
2	门+套	1.00	套	1650.00	1650.00	复合实木门
八	阳台					
1	顶面漆(金牌立邦净味全效)	4.00	m <sup>2</sup>	26.00	104.00	墙皮铲除后, 刷801界面剂。披刮腻子2~3遍, 乳胶漆面漆2遍
2	推拉门套	6.55	m	155.00	1015.25	成品
	合计:				56235.39	
九	其他					
1	安装灯具	1.00	项	500.00	500.00	仅安装费用不含灯具(甲供灯具)
2	垃圾清运	1.00	项	800.00	800.00	运到物业指定地点(不包含外运)
3	电路改造	1.00	项	1200.00	1200.00	不含开关、插座、灯具等
4	水路改造	1.00	项	700.00	700.00	
5	防水	1.00	项	1500.00	1500.00	
6	墙体拆除	1.00	项	1400.00	1400.00	
	小计:				6100.00	
工程管理费+设计费: 12%						6748元
工程直接费用合计						69084元
十	主材					
1	地面砖	30.50	m <sup>2</sup>	125.00	3812.50	800×800地面砖
2	地面砖人工+辅料	30.50	m <sup>2</sup>	45.00	1372.50	

序号	项目名称	单位	数量	单价/元	合计/元	材料备注
3	卧室地面找平	45.10	m <sup>2</sup>	32.00	1443.20	
4	卧室木地板	45.10	m <sup>2</sup>	180.00	8118.00	
5	卫浴地砖	11.00	m <sup>2</sup>	90.00	990.00	
6	卫浴地砖 人工+辅料	11.00	m <sup>2</sup>	45.00	495.00	
7	卫浴墙砖	28.46	m <sup>2</sup>	90.00	2561.40	
8	卫浴墙砖 人工+辅料	28.46	m <sup>2</sup>	55.00	1565.30	
9	厨房地砖	8.50	m <sup>2</sup>	90.00	765.00	
10	厨房地砖 人工+辅料	8.50	m <sup>2</sup>	45.00	382.50	
11	厨房墙砖	27.30	m <sup>2</sup>	90.00	2457.00	
12	厨房墙砖 人工+辅料	27.30	m <sup>2</sup>	55.00	1501.50	
13	阳台地砖	5.10	m <sup>2</sup>	90.00	459.00	
14	阳台地砖 人工+辅料	5.10	m <sup>2</sup>	45.00	229.50	
15	阳台墙砖	9.70	m <sup>2</sup>	90.00	873.00	
16	阳台墙砖 人工+辅料	9.70	m <sup>2</sup>	55.00	533.50	
17	壁纸	7.00	卷	200.00	1400.00	
18	壁纸人工+辅料	7.00	卷	40.00	280.00	
19	阳台推拉门	4.20	m <sup>2</sup>	450.00	1890.00	
20	衣柜推拉门	9.42	m <sup>2</sup>	380.00	3579.60	
21	整体厨房地柜	4.03	m	1200.00	4836.00	
22	整体厨房吊柜	3.45	m	800.00	2760.00	
		小计:			42304.50	
主材代购费:5%						2115元
工程总价						44420元
最后工程合计总价						113503元

十一 工程补充说明

1. 为了维护您的利益,请您不要接受任何的口头承诺
2. 计算乳胶漆面积和墙砖面积时,门窗洞口面积减半计算,以上墙漆报价不含特殊墙面处理
3. 实际发生项目若与报价单不符,一切以实际发生为准
4. 水电施工按实际发生计算(算在增减项内):电路改造:明走管18元/m;砖墙暗走管26元/m;混凝土暗走管32元/m。水路改造:PPR明走管65元/m;暗走管80元/m。新开槽布底盒4元/个,原有底盒更换2元/个(西蒙)。水电路工程不打折

表1-2 预算表 2

序号	项目名称	单位	数量	单价/元	合计/元	材料备注
一	客厅					
1	铲除墙皮	37.30	m <sup>2</sup>	2.00	74.60	墙皮铲除
2	墙面漆(金牌立邦净味全效)	31.60	m <sup>2</sup>	26.00	821.60	墙皮铲除后,刷801界面剂。披刮腻子2~3遍,乳胶漆面漆2遍
3	墙面基层处理	5.70	m <sup>2</sup>	23.00	131.10	墙皮铲除后,刷801界面剂。披刮腻子2~3遍
4	顶面漆(金牌立邦净味全效)	26.80	m <sup>2</sup>	26.00	696.80	墙皮铲除后,刷801界面剂。披刮腻子2~3遍,乳胶漆面漆2遍
5	轻钢龙骨石膏板吊顶	13.70	m <sup>2</sup>	155.00	2123.50	轻钢龙骨框架、9mm厚石膏板贴面、按公司工艺施工(详见合同附件),不含批灰及乳胶漆、布线及灯具安装另计;按投影面积计算
6	鞋橱隔断	1.00	项	1800.00	1800.00	大芯板基层,澳松板饰面喷白漆
7	电视墙造型	3.10	m <sup>2</sup>	155.00	480.50	木龙骨框架,9mm厚石膏板饰面贴壁纸
8	电视柜	3.80	m	520.00	1976.00	木质基层,刷白色亚光漆
9	入户门+套	1.00	套	1650.00	1650.00	复合实木门
二	餐厅					
1	铲除墙皮	23.50	m <sup>2</sup>	2.00	47.00	墙皮铲除
2	墙面漆(金牌立邦净味全效)	23.50	m <sup>2</sup>	26.00	611.00	墙皮铲除后,刷801界面剂。披刮腻子2~3遍,乳胶漆面漆2遍
3	顶面漆(金牌立邦净味全效)	9.70	m <sup>2</sup>	26.00	252.20	墙皮铲除后,刷801界面剂。披刮腻子2~3遍,乳胶漆面漆2遍
4	轻钢龙骨石膏板吊顶	3.50	m <sup>2</sup>	155.00	542.50	轻钢龙骨框架、9mm厚石膏板贴面、按公司工艺施工(详见合同附件),不含批灰及乳胶漆、布线及灯具安装另计;按投影面积计算
5	隔断柜	2.70	m <sup>2</sup>	560.00	1512.00	大芯板柜体,9mm厚夹板做背板,澳松板饰面喷白漆
6	手绘图案	3.31	m <sup>2</sup>	180.00	595.80	
7	图案玻璃	7.40	m <sup>2</sup>	120.00	888.00	定做成品
8	门+套	1.00	套	1650.00	1650.00	现场加工
三	主卧室					
1	铲除墙皮	27.90	m <sup>2</sup>	2.00	55.80	墙皮铲除



序号	项目名称	单位	数量	单价/元	合计/元	材料备注
2	墙面基层处理	10.80	m <sup>2</sup>	23.00	248.40	墙皮铲除后, 刷801界面剂。披刮腻子2~3遍
3	墙面漆(金牌立邦净味全效)	17.10	m <sup>2</sup>	26.00	444.60	墙皮铲除后, 刷801界面剂。披刮腻子2~3遍, 乳胶漆面漆2遍
4	顶面漆(金牌立邦净味全效)	14.20	m <sup>2</sup>	26.00	369.20	墙皮铲除后, 刷801界面剂。披刮腻子2~3遍, 乳胶漆面漆2遍
5	轻钢龙骨石膏板吊顶	4.10	m <sup>2</sup>	155.00	635.50	轻钢龙骨框架、9mm厚石膏板贴面、按公司工艺施工(详见合同附件), 不含批灰及乳胶漆、布线及灯具安装另计; 按投影面积计算
6	衣橱柜体	7.20	m <sup>2</sup>	600.00	4320.00	大芯板柜体, 9mm厚夹板做背板, 柜体内贴波音软片, 柜体白漆工艺
7	衣橱柜门	6.40	m <sup>2</sup>	360.00	2304.00	大芯板基层澳松板饰面白漆工艺
8	墙面油漆造型	8.40	m <sup>2</sup>	280.00	2352.00	大芯板基层澳松板饰面白漆工艺
9	手绘图案	5.76	m <sup>2</sup>	180.00	1036.80	
10	隐形门	1.00	套	1400.00	1400.00	
11	门+套	1.00	套	1650.00	1650.00	复合实木门
四	次卧室					
1	铲除墙皮	33.50	m <sup>2</sup>	2.00	67.00	墙皮铲除
2	墙面漆(金牌立邦净味全效)	33.50	m <sup>2</sup>	26.00	871.00	墙皮铲除后, 刷801界面剂。披刮腻子2~3遍, 乳胶漆面漆2遍
3	顶面漆(金牌立邦净味全效)	10.50	m <sup>2</sup>	26.00	273.00	墙皮铲除后, 刷801界面剂。披刮腻子2~3遍, 乳胶漆面漆2遍
4	轻钢龙骨石膏板吊顶	3.20	m <sup>2</sup>	155.00	496.00	轻钢龙骨框架、9mm厚石膏板贴面、按公司工艺施工(详见合同附件), 不含批灰及乳胶漆、布线及灯具安装另计; 按投影面积计算
5	衣橱柜体	5.40	m <sup>2</sup>	600.00	3240.00	大芯板柜体, 9mm厚夹板做背板, 柜体内贴波音软片, 柜体白漆工艺
6	门+套	1.00	套	1650.00	1650.00	复合实木门
五	书房					
1	铲除墙皮	19.70	m <sup>2</sup>	2.00	39.40	墙皮铲除
2	墙面漆(金牌立邦净味全效)	19.70	m <sup>2</sup>	26.00	512.20	墙皮铲除后, 刷801界面剂。披刮腻子2~3遍, 乳胶漆面漆2遍
3	顶面漆(金牌立邦净味全效)	9.00	m <sup>2</sup>	26.00	234.00	墙皮铲除后, 刷801界面剂。披刮腻子2~3遍, 乳胶漆面漆2遍
4	轻钢龙骨石膏板吊顶	4.80	m <sup>2</sup>	155.00	744.00	轻钢龙骨框架、9mm厚石膏板贴面、按公司工艺施工(详见合同附件), 不含批灰及乳胶漆、布线及灯具安装另计; 按投影面积计算
5	书橱	8.10	m <sup>2</sup>	400.00	3240.00	大芯板柜体, 9mm厚夹板做背板, 柜体内贴波音软片, 柜体白漆工艺