



15分钟!

画出我的 CARTOON CHARACTERS

漫画角色

绘漫堂 编著

秦朝秀女、边关将军、和亲公主、客栈老板娘、乖巧格格、埃及艳后、希腊女神、宫廷少女、阴阳师、猫女、贵族少爷……有没有你心目中那个TA？把TA画下来吧，你可以的！



创作专属于你的漫画角色!

古风篇



人民邮电出版社
POSTS & TELECOM PRESS

15分钟!

画出我的 CARTOON
CHARACTERS

漫画角色

古风篇

绘漫堂 编著



人民邮电出版社
北京

图书在版编目(CIP)数据

15分钟!画出我的漫画角色. 古风篇 / 绘漫堂编著

— 北京: 人民邮电出版社, 2014.8

ISBN 978-7-115-35912-4

I. ①I… II. ①绘… III. ①漫画—绘画技法 IV.
①J218.2

中国版本图书馆CIP数据核字(2014)第118543号

内 容 提 要

狂热痴迷动漫的童年,你一定做过有关漫画的绮丽的梦。在梦里,有数不清的与现实迥异的伙伴陪你玩耍。现在,你手中的这本书就是实现梦想的契机,在作者耐心又贴心的指导下,即使从未动笔画过的你,只需15分钟,也可以创作出梦寐以求的漫画角色!

穿梭时间与空间,彼端的世界有着怎样的精彩呢?拥有深厚历史文化积淀的古代中国,优雅而深沉的外域文明国度,瑰奇而光怪陆离的异世界,生存着那些装束不同、形态各异的人们。最大限度调动你的丰富想象,来和他们进行一次超越时空的对话吧!

本书从属于“15分钟!画出我的漫画角色”系列。该系列是一套献给初学漫画创作的读者和漫画爱好者的漫画角色绘制技法教程,包括古风、魔幻、美男、萝莉、校园、侦探、卖萌等篇。每本书都包含了数十个生动的案例,犹如宏伟的角色长廊。另附8页精美的彩插和16页彩页,供读者欣赏和学习,并用简单易学的方式教你绘制的作品上色。相信这本从书海中信手翻开的漫画小书,会像一杯清茶滋润你那颗热爱漫画的心。

◆ 编 著 绘漫堂

责任编辑 王雅倩

责任印制 李 东

◆ 人民邮电出版社出版发行 北京市丰台区成寿寺路11号

邮编 100164 电子邮件 315@ptpress.com.cn

网址 <http://www.ptpress.com.cn>

北京艺辉印刷有限公司印刷

◆ 开本: 787×1092 1/16

印张: 16

字数: 387千字

2014年8月第1版

印数: 1-4000册

2014年8月北京第1次印刷

定价: 39.80元

读者服务热线: (010)81055296 印装质量热线: (010)81055316

反盗版热线: (010)81055315

广告经营许可证: 京崇工商广字第0021号



目 录

contents



第 1 章 中国古代之卷

【No.01】秦朝 16

- 角色的绘制流程 16
- 角色的基本设定 18
- 角色的表情设定 19
- 角色的身材比例 20
- 秀女的日常1 21
- 秀女的日常2 22

【No.02】汉朝 23

- 角色的绘制流程 23
- 角色的基本设定 25
- 角色的身材比例 26
- 角色的表情设定 27
- 边关将军很帅气 28
- 将军的情怀 29

【No.03】唐朝 30

- 角色的绘制流程 30
- 角色的基本设定 32
- 角色的表情设定 33
- 角色的身材比例 34
- 小丫鬟爱恶作剧 35
- 活泼的小丫鬟 36

【No.04】宋朝 37

- 角色的绘制流程 37
- 角色的基本设定 39
- 角色的身材比例 40
- 角色的表情设定 41

- 角色的服装道具 42
- 明教教徒的日常修炼 43
- 平时最喜欢和小动物一起玩 44

【No.05】元朝 45

- 角色的绘制流程 45
- 角色的基本设定 47
- 角色的身材比例 48
- 角色的表情设定 49
- 角色的服装道具 50
- 和亲公主的忧伤 51
- 爱好是祈祷与舞蹈 52

【No.06】明朝 53

- 角色的绘制流程 53
- 角色的基本设定 55
- 角色的相貌特征 55
- 角色的身材比例 56
- 角色的表情设定 57
- 角色的服装道具 58
- 龙门客栈老板娘 59
- 高贵冷艳御姐样 60

【No.07】清朝 61

- 角色的绘制流程 61
- 角色的基本设定 63
- 角色的身材比例 64
- 角色的表情设定 65
- 角色的服装道具 66

- 格格要读书 67
- 老师出的试题好难哦 68

【No.08】民国 69

- 角色的绘制流程 69
- 角色的基本设定 71
- 角色的身材比例 72
- 民国女学生日常 73
- 满怀梦想的民国女生 75



第2章 外国古代之卷

【No.01】古希腊 78

- 角色的绘制流程 78
- 角色的基本设定 80
- 角色的身材比例 81
- 希腊女神的风范 82
- 女神的爱 84

【No.02】古埃及 86

- 角色的绘制流程 86
- 角色的基本设定 88
- 角色的身材比例 89
- 角色的表情设定 90
- 美艳的埃及艳后 91
- 埃及艳后与凯撒的爱情 94

【No.03】古印度 95

- 角色的绘制流程 95
- 角色的基本设定 97
- 角色的身材比例 98
- 恒河沙劫 99
- 为众生祈祷 100

【No.04】古巴比伦 101

- 角色的绘制流程 101
- 角色的基本设定 103
- 角色的表情设定 104
- 角色的服装道具 105
- 苏美尔之王站在时间的顶端 106
- 苏美尔王之诗 107

【No.05】平安时代的日本 108

- 角色的绘制流程 108
- 角色的基本设定 110
- 角色的身材比例 111
- 阴阳师的工作 112
- 阴阳师也想过平静的生活 114

【No.06】都铎王朝 116

- 角色的绘制流程 116

- 角色的基本设定 118
- 角色的身材比例 119
- 平日的课程最爱骑马 120
- 宫廷少女优雅美丽 121

【No.07】大航海时代 123

- 角色的绘制流程 123
- 角色的基本设定 125
- 角色的身材比例 126
- 海盗的性格很多变 127
- 穿越暴风雨时临危不惧 129

【No.08】印第安少女 130

- 角色的绘制流程 130
- 角色的基本设定 132
- 角色的表情设定 133
- 角色的身材比例 134
- 热爱奔跑的少女 136
- 内心向往着美好的生活 137

【No.09】工业革命时期 138

- 角色的绘制流程 138
- 角色的基本设定 140
- 角色的身材比例 141
- 贵族家的小少爷 142
- 如绅士一般有礼貌 144



第3章 异世界古代之卷

『No.01』仙侠世界 146

- 角色的绘制流程 146
- 角色的基本设定 148
- 角色的身材比例 149
- 侠女最爱打抱不平 150
- 侠女的修仙旅程 151

『No.02』魔法世界 152

- 角色的绘制流程 152
- 角色的基本设定 154
- 角色的身材比例 155
- 魔法少女是胆小的女孩子 156
- 魔女每天都很忙 157

『No.03』蒸汽朋克世界 159

- 角色的绘制流程 159
- 角色的基本设定 161
- 角色的身材比例 162
- 机械师爱发明 163
- 机械师的工具 164

『No.04』驱魔世界 165

- 角色的绘制流程 165
- 角色的基本设定 167
- 角色的身材比例 168
- 驱魔师所必备的驱魔道具 169
- 每日的工作都很惊险 171

『No.05』无时代背景的宫廷世界 (中国风) 173

- 角色的绘制流程 173
- 角色的基本设定 175
- 角色的身材比例 176
- 九儿的手艺 177

『No.06』无时代背景的宫廷世界 178

- 角色的绘制流程 178
- 角色的基本设定 180
- 角色的身材比例 181

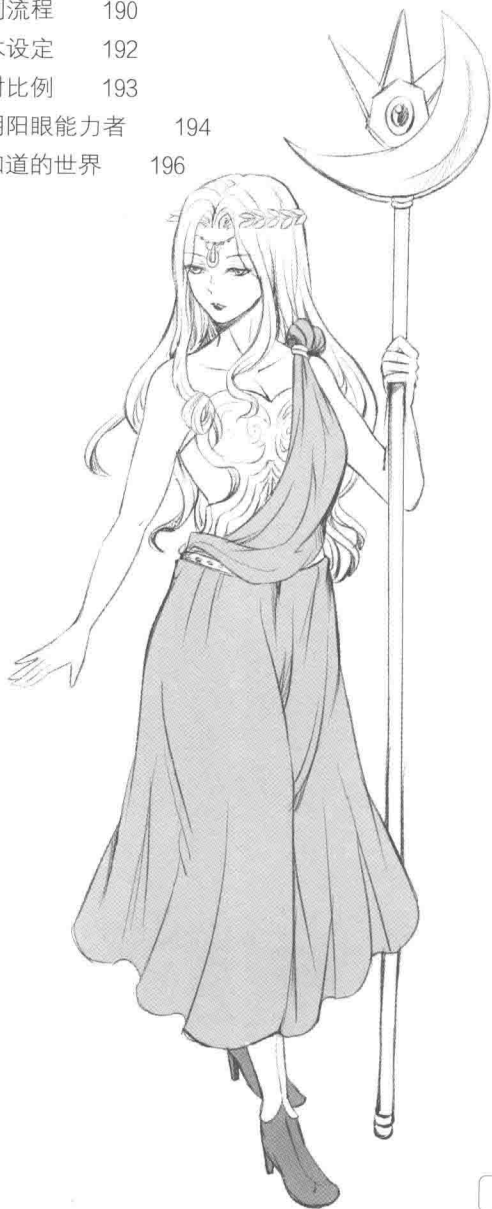
- 王女也有小小的少女心 182
- 王女的生活很奢靡 183

『No.07』猎人世界 184

- 角色的绘制流程 184
- 角色的基本设定 186
- 角色的身材比例 187
- 猎人的工作就是狩猎 188
- 收获颇丰 189

『No.08』妖怪的世界 190

- 角色的绘制流程 190
- 角色的基本设定 192
- 角色的身材比例 193
- 爱安静的阴阳眼能力者 194
- 别人所不知道的世界 196



第4章 不同世界里的特色人物或动物

『No.01』 献祭之神 198

- 角色的绘制流程 198
- 角色的基本设定 200
- 角色的身材比例 201
- 华服之下的神的形态 202
- 战斗中的献祭之神 203

『No.02』 狮身人面像 204

- 角色的绘制流程 204
- 角色的基本设定 206
- 角色的相貌特征 206
- 角色的表情设定 207
- 可爱的狮身人面像 208
- 角色的服装道具 208
- 拟人化后很调皮 209

『No.03』 朱雀 210

- 角色的绘制流程 210
- 角色的基本设定 212
- 角色的身材比例 213
- 华丽的百鸟之王 214
- 角色的服装道具 214
- 变成人形之后很温柔 215

『No.04』 机械龙 216

- 角色的绘制流程 216
- 角色的基本设定 218
- 霸气的人类好帮手 219
- 角色细节设定 220

『No.05』 猫又 221

- 角色的绘制流程 221
- 角色的基本设定 223

- 角色的表情设定 224
- 角色的身材比例 225
- 可爱形态 226
- 威风形态 227

『No.06』 吸血鬼 228

- 角色的绘制流程 228
- 角色的基本设定 230
- 角色的身材比例 231
- 暗夜中的吸血鬼 232

『No.07』 式神 233

- 角色的绘制流程 233
- 角色的基本设定 235
- 角色的表情设定 236
- 角色的身材比例 237
- 祈福的式神 239
- 也想变成正常的少年 240



第5章 神奇穿越彩色铅笔篇

『No.01』 彩色铅笔上色入门 242

- 主要工具介绍 242
- 辅助工具介绍 242
- 由线稿分析出光影 243

『No.02』 印第安少女 244

- 皮肤的上色 245
- 五官和头发的上色 247
- 饰品和衣服的上色 248

『No.03』 明朝客栈老板娘 251

- 皮肤的上色 252
- 头发和五官的上色 253
- 饰品和服装的上色 254

清朝格格



头发

44

10

皮肤

75

71

五官

44

10

71

服装

19

18

11

36

51

50

60

56

桌子

44

19

本书彩图用48色马可
油性彩色铅笔绘制。

狮身人面像

头发



皮肤



五官



服装





朱雀



头发



皮肤



服装





阴阳师



头发

44

皮肤

75

71

五官

71

50

服装

19

25

23

56

50

31

39

51

27

印第安少女

头发

44

五官

56

33

皮肤

75

18

服装

19

73

42

81

43

71

66

33

56



蒸汽朋克时代

头发

44

10

27

皮肤

75

18

服装

46

33

72

51

45

79

27

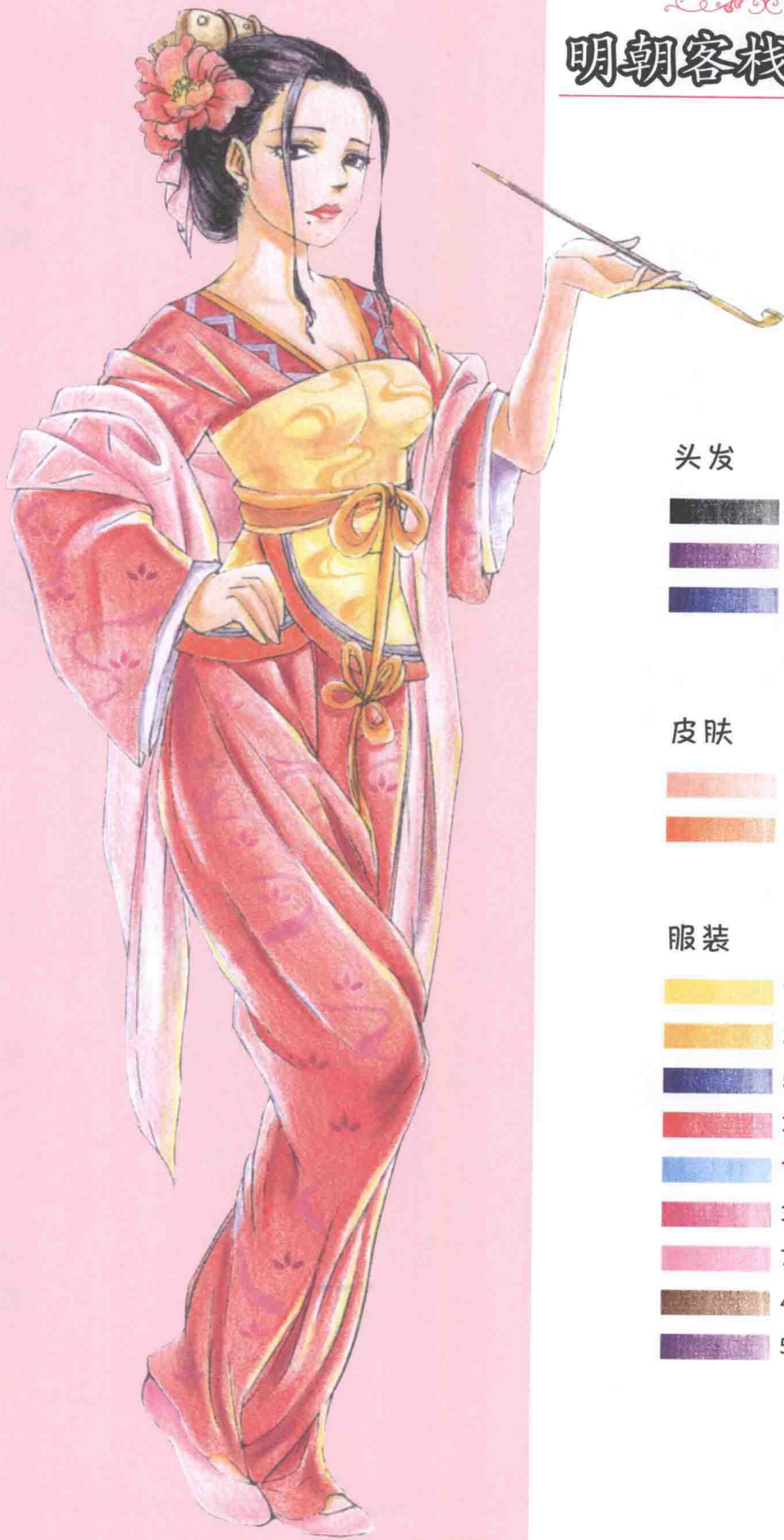
道具

72

40



明朝客栈老板娘




头发

	10
	56
	50

皮肤

	75
	18

服装

	19
	22
	50
	33
	14
	36
	71
	44
	56

大航海时代



头发

43

40

皮肤

75

18

服装

66

27

19

91

56

道具

43

40

27

19

15分钟!

画出我的 CARTOON
CHARACTERS

漫画角色

古风篇

绘漫堂 编著



人民邮电出版社
北京

图书在版编目(CIP)数据

15分钟!画出我的漫画角色. 古风篇 / 绘漫堂编著

. 1 — 北京: 人民邮电出版社, 2014. 8

ISBN 978-7-115-35912-4

I. ①1… II. ①绘… III. ①漫画—绘画技法 IV.
①J218.2

中国版本图书馆CIP数据核字(2014)第118543号

内 容 提 要

狂热痴迷动漫的童年,你一定做过有关漫画的绮丽的梦。在梦里,有数不清的与现实迥异的伙伴陪你玩耍。现在,你手中的这本书就是实现梦想的契机,在作者耐心又贴心的指导下,即使从未动笔画过的你,只需15分钟,也可以创作出梦寐以求的漫画角色!

穿梭时间与空间,彼端的世界有着怎样的精彩呢?拥有深厚历史文化积淀的古代中国,优雅而深沉的外域文明国度,瑰奇而光怪陆离的异世界,生存着那些装束不同、形态各异的人们。最大限度调动你的丰富想象,来和他们进行一次超越时空的对话吧!

本书从属于“15分钟!画出我的漫画角色”系列。该系列是一套献给初学漫画创作的读者和漫画爱好者的漫画角色绘制技法教程,包括古风、魔幻、美男、萝莉、校园、侦探、卖萌等篇。每本书都包含了数十个生动的案例,犹如宏伟的角色长廊。另附8页精美的彩插和16页彩页,供读者欣赏和学习,并用简单易学的方式教你给绘制好的作品上色。相信这本从书海中信手翻开的漫画小书,会像一杯清茶滋润你那颗热爱漫画的心。

-
- ◆ 编 著 绘漫堂
责任编辑 王雅倩
责任印制 李 东
 - ◆ 人民邮电出版社出版发行 北京市丰台区成寿寺路11号
邮编 100164 电子邮件 315@ptpress.com.cn
网址 <http://www.ptpress.com.cn>
北京艺辉印刷有限公司印刷
 - ◆ 开本: 787×1092 1/16
印张: 16
字数: 387千字 2014年8月第1版
印数: 1—4000册 2014年8月北京第1次印刷
-

定价: 39.80元

读者服务热线: (010) 81055296 印装质量热线: (010) 81055316

反盗版热线: (010) 81055315

广告经营许可证: 京崇工商广字第 0021 号