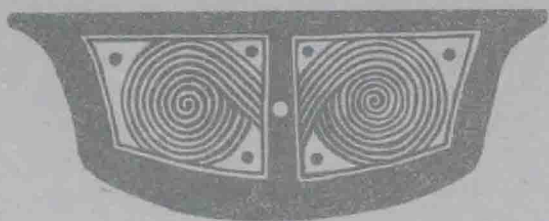


# 临淄齐故城

山东省文物考古研究所



文物出版社



ISBN 978-7-5010-3828-2



9 787501 038282 >

定价：418.00元

# 临淄齐故城

山东省文物考古研究所 编著

文物出版社

封面设计 秦 彧  
责任编辑 秦 彧  
责任印制 张 丽

### 图书在版编目 (C I P) 数据

临淄齐故城 / 山东省文物考古研究所编著. — 北京:  
文物出版社, 2013. 10  
ISBN 978-7-5010-3828-2

I. ①临… II. ①山… III. ①文化遗址—考古发掘—  
临淄市 IV. ①K878.04

中国版本图书馆CIP数据核字(2013)第227531号

## 临 淄 齐 故 城

山东省文物考古研究所 编著

\*

文物出版社出版发行

北京市东直门内北小街2号楼

邮政编码: 100007

<http://www.wenwu.com>

E-mail: [web@wenwu.com](mailto:web@wenwu.com)

北京市联华宏凯印刷有限公司 印制

新华书店经销

787×1092 1/16 印张: 41.25 插页: 5

2013年10月第1版 2013年10月第1次印刷

ISBN 978-7-5010-3828-2 定价: 418.00元

# Linzi City Site of Qi State

*by*

Shandong Provincial Institute of Cultural Relics and Archaeology

Cultural Relics Press

# 目 录

第一章 概述.....	1
第一节 地理环境.....	1
第二节 历史沿革.....	2
第三节 工作概况.....	5
第四节 编写说明.....	13
第二章 调查与勘探.....	15
第一节 小城调查与勘探.....	15
一 城垣.....	20
二 城门.....	24
三 城壕.....	28
四 道路.....	29
五 排水系统.....	30
六 宫殿建筑及夯土基址.....	30
(一) 宫殿建筑基址.....	30
(二) 夯土建筑基址.....	33
七 手工业作坊.....	35
(一) 冶铁遗址.....	36
(二) 炼铜遗址.....	36
(三) 铸钱遗址.....	36
第二节 大城调查与勘探.....	36
一 城垣.....	38
二 城门.....	43
三 城壕.....	47
四 道路.....	48

五 排水系统.....	49
(一) 排水河道.....	49
(二) 排水涵道.....	49
六 夯土建筑基址.....	50
(一) 大城东南部夯土建筑基址.....	51
(二) 大城西部夯土建筑基址.....	53
七 居住址.....	54
(一) 大城北部重点遗址.....	54
(二) 大城南部重点遗址.....	57
八 手工业作坊.....	57
(一) 冶铁遗址.....	57
(二) 炼铜遗址.....	58
(三) 铸钱遗址.....	59
(四) 制骨作坊遗址.....	60
九 墓葬区.....	61
<b>第三章 小城发掘</b> .....	<b>65</b>
<b>第一节 城垣发掘</b> .....	<b>65</b>
<b>一 东墙</b> .....	<b>65</b>
(一) 地层堆积.....	65
(二) 城垣遗迹.....	67
(三) 其他遗迹.....	68
<b>二 西墙</b> .....	<b>70</b>
(一) 地层堆积.....	70
(二) 城垣遗迹.....	71
(三) 其他遗迹.....	76
<b>三 北墙</b> .....	<b>79</b>
(一) 地层堆积.....	79
(二) 城垣遗迹.....	79
(三) 灰坑.....	81
<b>四 遗物</b> .....	<b>82</b>
<b>五 分期与年代</b> .....	<b>83</b>
(一) 分期.....	83

---

(二) 年代.....	86
第二节 城门.....	87
一 地层堆积.....	88
二 城门结构.....	89
第三节 桓公台5号宫殿建筑基址.....	90
一 地层堆积.....	91
二 遗迹.....	92
(一) 建筑遗迹.....	92
(二) 冶炼遗迹.....	97
(三) 窑址.....	103
(四) 灰坑.....	104
(五) 水井.....	110
(六) 沟.....	111
三 遗物.....	112
四 墓葬.....	135
(一) 唐墓.....	135
(二) 宋墓.....	140
五 桓公台5号宫殿建筑基址的分期与布局.....	143
(一) 遗址分期.....	143
(二) 宫殿建筑布局.....	144
第四节 遗址发掘.....	146
一 11号保护区勘探.....	146
(一) 地层堆积.....	146
(二) 遗迹.....	147
二 1983年11号保护区发掘.....	148
(一) 地层堆积.....	149
(二) 周代遗存.....	151
(三) 汉代以后遗存.....	153
三 1984年11号保护区发掘.....	158
(一) 地层堆积.....	158
(二) 周代遗存.....	159
(三) 汉代遗存.....	163



(四) 唐宋遗存.....	166
四 遗址分期与性质.....	180
(一) 遗址分期.....	180
(二) 夯土台基性质.....	182
第五节 铸钱作坊遗址.....	183
一 地层堆积.....	183
二 遗迹.....	184
三 遗物.....	186
四 年代及性质.....	188
(一) 遗址年代.....	188
(二) 遗址性质.....	189
<b>第四章 大城发掘</b> .....	<b>190</b>
第一节 城垣发掘.....	190
一 大城西墙.....	190
(一) 地层堆积.....	190
(二) 城垣遗迹.....	195
(三) 出土遗物.....	199
(四) 分期与年代.....	204
二 大城北墙及东古城村东遗址.....	206
(一) 地层堆积.....	208
(二) 城垣遗迹.....	214
(三) 新石器时代遗存.....	216
(四) 周代遗存.....	219
(五) 汉代文化遗存.....	239
(六) 唐宋时期遗存.....	246
(七) 小结.....	252
第二节 1965年阚家寨村东南遗址发掘.....	259
一 地层堆积.....	260
(一) 南区.....	260
(二) 北区.....	262
(三) 西区.....	263
二 周代遗存.....	265

---

(一) 西周遗迹.....	265
(二) 东周遗迹.....	268
(三) 遗物.....	284
三 汉代遗存.....	322
(一) 遗迹.....	322
(二) 遗物.....	330
四 分期与年代.....	332
第三节 1971年阚家寨村东南遗址发掘.....	334
一 地层堆积.....	334
二 遗迹.....	335
三 遗物.....	342
四 分期与年代.....	354
第四节 1976年河崖头村西南遗址发掘.....	357
一 地层堆积.....	357
二 周代遗存.....	360
(一) 遗迹.....	360
(二) 遗物.....	367
三 汉代遗存.....	375
(一) 遗迹.....	375
(二) 遗物.....	380
四 遗存年代.....	382
第五节 1981年河崖头村南遗址发掘.....	384
一 地层堆积.....	384
二 遗迹.....	387
三 遗物.....	398
四 分期与年代.....	408
第六节 1965年刘家寨村南遗址发掘.....	409
一 地层堆积.....	409
二 周代遗存.....	411
(一) 遗迹.....	411
(二) 遗物.....	414
三 汉代遗存.....	417
(一) 遗迹.....	417

(二) 遗物.....	420
四 分期与年代.....	422
第七节 1964年大城西部试掘.....	422
一 地层堆积.....	423
二 遗迹.....	424
第八节 1965年大城西部试掘.....	426
一 地层堆积.....	426
二 东周遗存.....	428
(一) 遗迹.....	428
(二) 遗物.....	432
三 汉代遗存.....	435
(一) 遗迹.....	435
(二) 遗物.....	440
四 文化遗存年代.....	445
第九节 河崖头村墓地发掘.....	446
一 墓葬分述.....	447
二 墓葬年代与墓地性质.....	463
(一) 墓葬年代.....	463
(二) 墓地性质.....	465
第一〇节 刘家寨墓地.....	466
一 墓葬分述.....	467
二 墓地年代及性质.....	477
<b>第五章 采集遗物</b> .....	<b>478</b>
第一节 临淄出土瓦当.....	478
一 战国瓦当.....	478
二 汉代瓦当.....	493
第二节 临淄出土陶文.....	501
一 临淄齐城内采集陶文.....	502
二 遗址出土陶文.....	510
三 1958年采集陶文.....	520
第三节 临淄出土封泥.....	521
一 1958年齐故城试掘刘家寨封泥.....	521

---

二 齐故城遗址博物馆馆藏封泥.....	524
第四节 临淄齐故城出土青铜器.....	526
一 1965年临淄河崖头村青铜器窖藏.....	526
二 1965年东古城村北出土车马器.....	528
三 青铜器年代.....	529
第六章 结语.....	532
一 关于临淄城的营建年代.....	532
二 城市的早期范围.....	535
三 早期城市格局及扩展.....	539
四 工商立国与发达的手工业.....	543
五 河崖头墓地及性质.....	545
六 临淄城与营丘.....	547
后 记.....	550
英文提要.....	553

## 表格目录

表一	64小城城垣灰坑、灰沟、井登记表.....	69
表二	64小城城垣墓葬登记表.....	70
表三	76桓公台灰坑、灰沟、井登记表.....	105
表四	76桓公台唐代墓葬登记表.....	136
表五	76桓公台宋代墓葬登记表.....	141
表六	83-11号保护区东周灰坑登记表.....	152
表七	83-11号保护区汉唐及以后灰坑、井登记表.....	154
表八	84-11号保护区战国灰坑、井登记表.....	160
表九	84-11号保护区汉代灰坑登记表.....	164
表一〇	84-11号保护区汉代墓葬登记表.....	167
表一一	84-11号保护区唐宋灰坑、灰沟、井登记表.....	168
表一二	84-11号保护区唐宋墓葬登记表.....	177
表一三	65安合铸钱遗址灰坑登记表.....	185
表一四	81东古村其他遗迹登记表.....	220
表一五	81东古村东城垣周代灰坑登记表.....	223
表一六	81东古村东城墙周代墓葬登记表.....	227
表一七	81东古村汉唐以后墓葬登记表.....	240
表一八	81东古村东城墙汉唐以后灰坑登记表.....	247
表一九	81东古村城墙主要单位器物组合.....	257
表二〇	65阚家寨西周灰坑登记表.....	267
表二一	65阚家寨东周灰坑、井登记表.....	271
表二二	65阚家寨东周墓葬登记表.....	283
表二三	65阚家寨汉代遗迹登记表.....	324
表二四	65阚家寨汉代墓葬登记表.....	328
表二五	65阚家寨主要单位器物组合.....	333

表二六	71阚家寨灰坑、房址、井登记表.....	336
表二七	71阚家寨汉代墓葬登记表.....	342
表二八	71阚家寨主要单位器物组合.....	355
表二九	71阚家寨器物分期表.....	356
表三〇	76河崖头遗址周代灰坑登记表.....	362
表三一	76河崖头M7战国墓出土文物登记表.....	364
表三二	76河崖头遗址出土遗物登记表.....	367
表三三	76河崖头遗址汉代灰坑、房址登记表.....	375
表三四	76河崖头遗址汉代墓葬登记表.....	377
表三五	81河崖头遗址灰坑、灰沟、井登记表.....	388
表三六	81河崖头遗址墓葬登记表.....	395
表三七	81河崖头主要单位器物组合.....	409
表三八	65刘家寨村南遗址灰坑登记表.....	412
表三九	64大城试掘灰坑登记表.....	424
表四〇	65大城东周灰坑登记表.....	430
表四一	65大城汉代灰坑登记表.....	436
表四二	河崖头墓葬登记表.....	446
表四三	64河崖头墓地出土文物小件登记表.....	449
表四四	66刘家寨墓葬登记表.....	467
表四五	临淄齐故城冶炼炉渣碳-14年代测定表.....	545

## 插图目录

图一	临淄齐故城地理位置图.....	1
图二	1958年临淄齐故城重点文物保护范围示意图.....	7
图三	1965年临淄齐故城54处重点文物保护范围示意图.....	8
图四	1972年调整后临淄齐故城48处重点文物保护范围示意图.....	11
图五	1958年临淄齐故城探测图.....	16
图六	临淄齐故城1964~1966年勘探图.....	17
图七	1964年齐故城小城探区分布示意图.....	18
图八	临淄齐故城小城勘探遗迹分布图.....	19
图九	临淄齐故城小城城墙东北角平面示意图.....	21
图一〇	临淄齐故城小城第一拐角钻探示意图.....	23
图一一	临淄齐故城小城北墙城壕与城门平面图.....	24
图一二	临淄齐故城小城东墙城壕与城门平面图.....	25
图一三	临淄齐故城小城南墙东门平面图.....	26
图一四	临淄齐故城小城南墙西门平面图.....	27
图一五	临淄齐故城小城西门平面图.....	28
图一六	临淄齐故城小城东北角城壕与大城排水道交汇处平面图.....	29
图一七	桓公台周围遗迹平面示意图.....	30
图一八	桓公台平、剖面图.....	31
图一九	桓公台夯土台基平面复原示意图.....	32
图二〇	临淄齐故城小城第9~12探区夯土遗迹分布图.....	35
图二一	临淄齐故城大城探区分布图.....	37
图二二	临淄齐故城大城北墙拐角实测平面图.....	39
图二三	临淄齐故城大城西墙北段西北角实测平面图.....	43
图二四	临淄齐故城大城北墙西门实测平面图.....	44
图二五	临淄齐故城大城北墙中门实测平面图.....	45

图二六	临淄齐故城大城北墙东门实测平面图	45
图二七	临淄齐故城大城南墙东门实测平面图	46
图二八	65大城南墙西门实测平面图	47
图二九	65大城第28、29、37、38探区夯土遗迹分布图	51
图三〇	65大城第2探区夯土分布图	53
图三一	65大城第5探区夯土分布图	54
图三二	64河崖头M1~M5分布示意图	62
图三三	晏婴冢探孔分布平面图	63
图三四	晏婴冢南北剖面图	64
图三五	临淄齐故城1964~1984年发掘位置示意图	66
图三六	64小城东墙T101北壁剖面图	70/71
图三七	64小城东墙T101H101平、剖面图	70/71
图三八	64小城东墙T101G101平、剖面图	70/71
图三九	65小城东墙T101M7平面图	70/71
图四〇	64小城西墙T202~T205北壁剖面图	70/71
图四一	64小城西墙T204夯 I 绳迹平面图	70/71
图四二	64小城西墙T204夯 II 夹棍平面图	70/71
图四三	64小城西墙T205夯VII东剖面绳板迹图	73
图四四	64小城西墙T201夯土中的穿杠、绳索与立棍图	75
图四五	64小城西墙T203H203平、剖面图	77
图四六	64小城西墙T203G203平、剖面图	77
图四七	64小城西墙T205J1平、剖面图	78
图四八	64小城西墙T202M2平面图	78
图四九	64小城北墙T301东壁剖面图	80
图五〇	64小城北墙T301H1、H2、H4平、剖面图	81
图五一	64小城南墙M8平面图	82
图五二	64小城城垣出土陶器	83
图五三	小城南墙东门发掘平面图	88
图五四	小城南墙东门T1、T2北壁剖面图	89
图五五	76桓公台探方分布图	91
图五六	76桓公台地层堆积	92/93
图五七	76桓公台宫殿建筑遗址实测平面图	92/93
图五八	76桓公台T24~T64建筑基址东壁剖面图	92/93



图五九	76桓公台五层上柱础石分布及夯土台平面图.....	93
图六〇	76桓公台T72F2平、剖面图.....	96
图六一	76桓公台T72F2灶坑平、剖面图.....	97
图六二	76桓公台冶炼遗迹分布图.....	98
图六三	76桓公台T53内1号熔铁炉遗迹平面图.....	99
图六四	76桓公台2号熔铁炉平、剖面图.....	100
图六五	76桓公台1号熔铁炉平、剖面图.....	100
图六六	76桓公台T93中的1号炼炉平、剖面图.....	101
图六七	76桓公台T63中的铁车 范坑平面图.....	102
图六八	76桓公台T63中的车 泥范平、剖面图.....	102
图六九	76桓公台T62钱范坑平、剖面图.....	103
图七〇	76桓公台Y1平、剖面图.....	104
图七一	76桓公台H7、H38平、剖面图.....	107
图七二	76桓公台H8、H15、H28平、剖面图.....	107
图七三	76桓公台H39、H27平、剖面图.....	108
图七四	76桓公台H21、H22平、剖面图.....	109
图七五	76桓公台76LXHH26平、剖面图.....	110
图七六	76桓公台T63H25平、剖面图.....	110
图七七	76桓公台J1、J2平、剖面图.....	111
图七八	76桓公台出土陶盆.....	113
图七九	76桓公台出土陶盆.....	114
图八〇	76桓公台出土陶器.....	115
图八一	76桓公台出土陶碗.....	116
图八二	76桓公台出土陶器.....	116
图八三	76桓公台出土五铢钱范.....	117
图八四	76桓公台出土花纹砖.....	118
图八五	76桓公台出土筒瓦.....	119
图八六	76桓公台出土板瓦.....	120
图八七	76桓公台出土扣脊瓦与正当沟.....	120
图八八	76桓公台出土圆筒形排水管.....	121
图八九	76桓公台出土半圆形排水管.....	122
图九〇	76桓公台出土半瓦当.....	123
图九一	76桓公台出土树木饕饕纹半瓦当.....	124