

著名主持人鞠萍姐姐、月亮姐姐，著名气象主播宋英杰 诚意推荐

天气变变变



春夏秋冬的秘密

总策划◎石曙卫 主编◎王倩



天气秘密
用气象知识
学会应对恶劣天气



天气变变变



春夏秋冬的秘密

TIANQI BIAN BIAN BIAN

CHUNXIA QIUDONG DE MIMI

总策划:

石曙卫

主 编:

王 倩

执 笔 (按姓氏笔画排序):

江 媛 刘亚玲 孟 琦 庞 兰

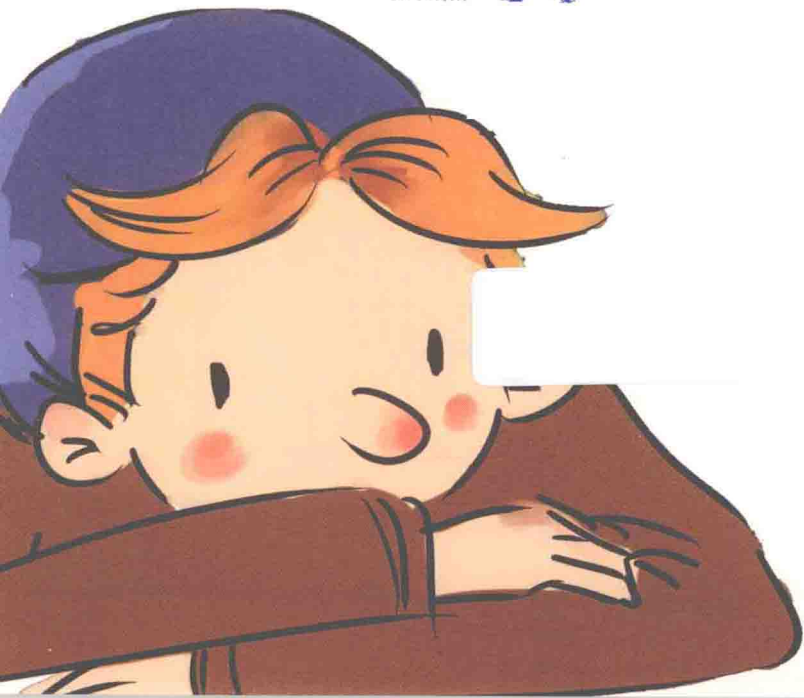
崔 佳 葛丽婷 潘宁宁

科学顾问:

韩建钢 吴 振 李文静

插 图:

张笑然 董 岩



接力出版社
Publishing House

天气变变变



春夏秋冬的秘密

图书在版编目 (CIP) 数据

天气变变变：春夏秋冬的秘密 / 王倩主编；张笑然，董岩
绘. — 南宁：接力出版社，2014.8
ISBN 978-7-5448-3556-5

I. ①天… II. ①王…②张…③董… III. ①天气学—少儿读物
IV. ①P44-49

中国版本图书馆CIP数据核字(2014)第147270号

责任编辑：朱晓颖 范晓婕 文字编辑：刘雨婷
美术编辑：王雪 责任校对：王静
责任监印：陈嘉智 媒介主理：耿磊
社长：黄俭 总编辑：白冰
出版发行：接力出版社 社址：广西南宁市园湖南路9号 邮编：530022
电话：010-65546561（发行部） 传真：010-65545210（发行部）
网址：<http://www.jielibj.com> E-mail：jieli@jielibook.com
经销：新华书店 印制：北京尚唐印刷包装有限公司
开本：710毫米×1000毫米 1/16 印张：11.5 字数：80千字
版次：2014年8月第1版 印次：2014年8月第1次印刷
定价：32.80元

版权所有 侵权必究

质量服务承诺：如发现缺页、错页、倒装等印装质量问题，可直接向本社调换。
服务电话：010-65545440



序

我国横跨 5 个气候带，气象灾害种类多，影响范围广，发生频率高，又是多种衍生灾害的主要诱因，因气象灾害平均每年造成经济损失占因自然灾害造成经济损失的 70% 以上。在全球气候变化的大背景下，极端气候事件和气象灾害趋强趋多，干旱、洪涝、台风、低温、冰冻等自然灾害风险显著加大，气象防灾减灾形势更加严峻。提高气象灾害监测预报预警能力、完善部门应急联动机制、提高全社会气象防灾减灾意识和知识，避免或减轻气象灾害带给人民生产生活的损失和影响，显得越来越重要、越来越突出。

《国家综合防灾减灾规划（2011—2015 年）》提出了“防灾减灾知识在大中小学生及公众中普及率明显提高”的发展目标。可以说，少年儿童的气象科普工作是提高全社会气象防灾减灾意识、构建气象防灾减灾体系的重要一环。

谈到科学普及，就是要将科学知识深入浅出、明白易懂地传递给全社会。制作一部好的科普作品，不仅需要作者在这个领域里有很好的专业知识，还要求作者了解社会、融入社会。只有这样，才能产生一部融科学性与通

俗性、专业性与大众性、知识性与趣味性为一体的、能够产生广泛而深远影响的科普精品读物，这是专业学术著作难以企及的。应该指出，少年儿童的视角又区别于成年人，他们对气象防灾减灾知识的理解更需要形象思维，这又是一般性气象科普读物难以做到的。如何把广大少年儿童吸引到科学无边无际的知识海洋中畅游，需要科普作者们既严谨认真又生动活泼，编写出符合少年儿童口味的气象科普作品。因此，少年儿童的气象科普作品应当体现趣味性、可读性，又具有美感、愉悦身心的特点。

《天气变变变——春夏秋冬的秘密》气象科普作品以独特的绘本形式，将 100 多个科学深奥的气象科学知识编成少年儿童身边寻常发生、可感可知的小故事，例如，秋冬季节为什么多雾？雪花为什么是六角形的？台风还有哪些名字？七夕节，牛郎织女真的会哭？等等。这些通俗易懂的小故事，配上童趣十足、制作精美的手绘图画，确实单纯而严谨，可能成为少年儿童打开气象科学知识殿堂的一把好钥匙。

借《天气变变变——春夏秋冬的秘密》出版之际，我衷心感谢气象科普创作团队的辛勤劳动，并衷心希望你们再接再厉，不断为广大少年儿童创作出更多精美的气象科普作品，让天气气候不仅仅能被大众的身体所感知，而且还能被大众理性地解读，使气象防灾减灾意识真正成为国民意识，更好地造福社会，造福人民。

中国气象局局长

郑国光

2014年6月于北京

目录

春季

- 003 / 春天从什么时候开始?
- 004 / “春捂”有什么学问呢?
- 006 / 为什么说“一场春雨一场暖”?
- 008 / 为什么说“春雨贵如油”?
- 009 / “雨水”时节雨水就得多吗?
- 010 / 惊蛰时节, 什么“惊”了“蛰”?
- 012 / 初雷到底在什么时候响起呢?
- 013 / 春雷为什么比较温柔呢?
- 014 / 春分到底分了什么?
- 016 / 春分时节鸡蛋为什么容易竖起来?
- 017 / 为什么说“一年之计在于春”?





028 / 沙尘为什么多在春天出现?

029 / 二十四节气的谷雨是什么意思?

030 / 黄山的云海是怎么回事?

031 / 春燥是怎么回事呢?

032 / 为什么说“春风不度玉门关”?

034 / 春风对健康有什么影响?

018 / 为什么春天也会下冰雹?

019 / 为什么春天经常刮大风?

020 / 为什么春天中午的风要比早晚大?

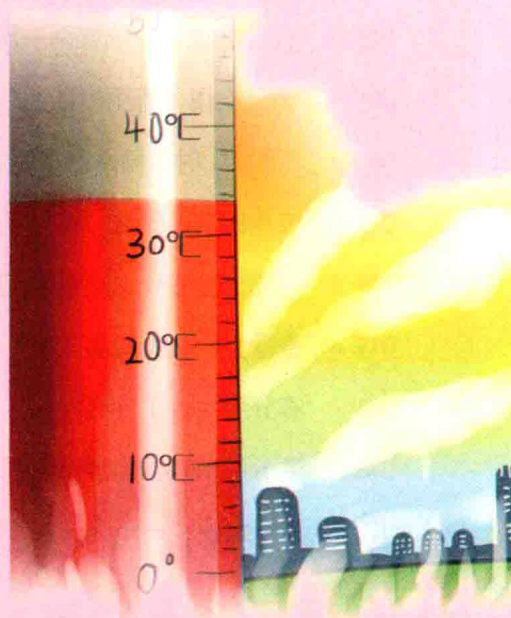
021 / 你听说过“桃花汛”吗?

022 / 为什么清明时节雨纷纷?

024 / 为什么说“春天孩儿面，一天变三变”?

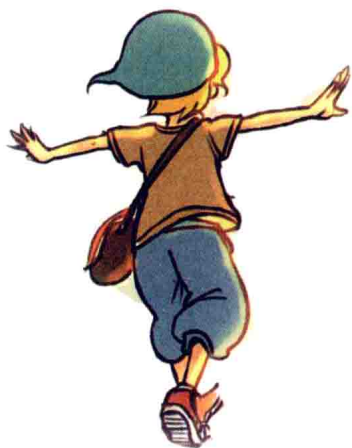
025 / 怎样才能不春困?

026 / 春天怎样防过敏?



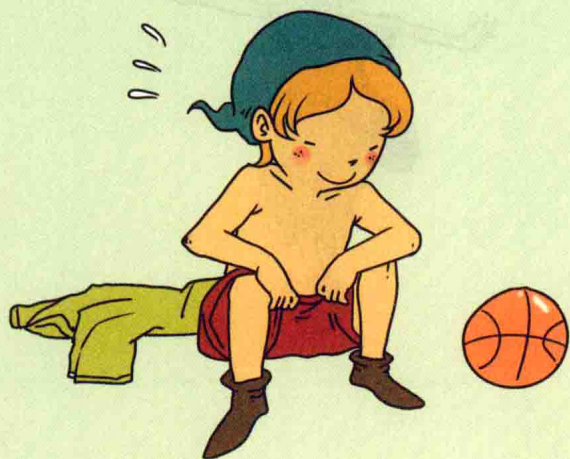
夏季

- 037 / 立夏到了，夏天就真的来了吗？
- 038 / “人间四月芳菲尽，山寺桃花始盛开”是什么意思？
- 039 / 小满小满，满的是什么？
- 040 / 你知道什么是飏线吗？
- 042 / 什么是强对流天气？
- 043 / 二十四节气——芒种
- 044 / “东边日出西边雨”是真的吗？
- 045 / “乌头风，白头雨”是什么原因？
- 046 / 梅子和雨有什么关系？
- 047 / 洪水面前如何脱险？
- 048 / 泥石流面前如何避险？
- 049 / 吐鲁番为什么这么热？



- 050 / 夏至是什么意思？
- 051 / 夏至节气要吃“苦”？
- 052 / 露营时怎样选择营地？
- 054 / 为什么说知了是天生的“天气预报员”？
- 055 / 夏季午后为什么容易出现雷雨天气？
- 056 / 遇上雷雨天气怎么办？
- 058 / 室内也要防雷吗？
- 059 / 雷电也有功劳？
- 060 / 什么是球形闪电？
- 061 / 在户外遇到冰雹怎么办？
- 062 / 二十四节气——小暑
- 063 / 我们能忍受多高的温度？

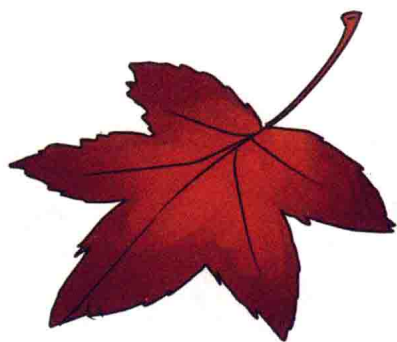




- 072 / 台风到底是什么?
- 073 / 为什么台风登陆后强度会减弱?
- 074 / 台风来时如何避险?
- 076 / 台风危害知多少?
- 077 / 你知道台风的好处吗?
- 078 / 台风, 飓风, 傻傻分不清
- 079 / 龙卷风来了怎么躲?
- 080 / 七夕, 牛郎织女真的会哭吗?

- 064 / 暑热也有好处?
- 065 / 夏季雨后也会中暑吗?
- 066 / 桑拿天, 室内污染最严重
- 067 / 二十四节气——大暑
- 068 / 冷饮、热饮, 哪个更能降温?
- 069 / 夏天赤膊凉快吗?
- 070 / 人一天会出多少汗?
- 071 / 高温也会影响航班吗?





秋季

- 083 / 秋天从什么时候开始呢?
- 084 / 秋高气爽是如何形成的?
- 085 / 雨城雅安的天“漏”了吗?
- 086 / 二十四节气的处暑是什么意思?
- 087 / 为什么热极会生风?

- 088 / 为什么说“白露秋分夜，一夜凉一夜”?
- 090 / 白露和霜是一回事吗?
- 092 / “秋老虎”是怎么回事?
- 093 / 为什么有时刮风会使气温升高?
- 094 / 秋台风为什么这么厉害?
- 095 / 巴山为什么常常在夜里下雨?
- 097 / 为什么说“一场秋雨一场寒”?
- 098 / “秋雨连绵西北风”是怎么回事?
- 099 / 初霜冻有哪些危害?



- 100 / 秋分分了什么？
- 102 / 秋分之后北半球的白天变短了多少？
- 103 / 为什么寒露后天气越来越凉？
- 104 / 寒露风是什么？
- 105 / 寒露天气的危害有哪些？
- 106 / 你知道钱塘江潮背后的天气密码吗？
- 107 / 为什么月到中秋分外明？
- 108 / “霜降”到，霜就到了吗？
- 110 / 秋霜的魅力和作用
- 112 / 西昌为何月最明？
- 113 / 为什么说“一朝有霜晴不久，三朝有霜天晴久”？
- 114 / 露和霜为什么多起于晴天？
- 115 / 秋叶为什么会变红？
- 116 / 你知道寒潮的好处吗？
- 118 / 为什么要“秋冻”？
- 119 / 秋冬的早晨为什么多雾？
- 120 / 雾为什么是白色的？
- 121 / 雾和霾有什么区别？
- 122 / 雾天能跑步吗？



冬季

- 125 / 冬天什么时候到来?
- 126 / 立冬和入冬一样吗?
- 128 / 你听到过冬天的雷声吗?
- 129 / 小雪就会下小雪吗?
- 130 / 大雪是什么意思?
- 131 / 雪花真的都是六角形的吗?
- 132 / 雪花到底有多大?
- 133 / 天气越冷雪花越大吗?
- 134 / 为什么有的雪能堆雪人，有的雪却化得快?
- 135 / 下雪过后为什么会特别安静?
- 136 / 为什么下雪不冷化雪冷?
- 138 / 为什么下雪之后更要防晒?

- 139 / 雪后深呼吸有什么好处?
- 140 / 为什么脏雪比干净的雪易融化?
- 141 / 为什么用雪搓手反而更热?
- 142 / 雪天也要打伞吗?
- 143 / 雪天为什么容易有“红脸蛋儿”?
- 144 / 如何避免在雪中滑倒?
- 145 / 雪盲症是怎么回事?
- 146 / 积雪的形状是一样的吗?
- 148 / 积雪的硬度有什么区别?





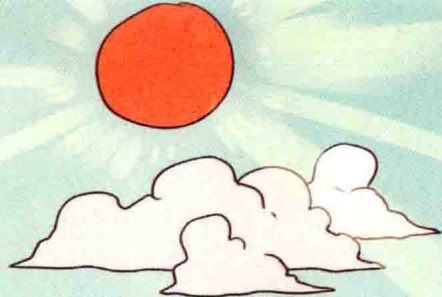
- 149 / 冬至的名称是怎么来的?
- 150 / 什么是数九寒天?
- 152 / 为什么说“冷在三九”?
- 153 / 天冷时人真的会变笨吗?
- 154 / 冷空气的老家在哪里?
- 155 / 为什么冷空气能驱散迷雾?
- 156 / 不要小看“湿冷”
- 158 / 人在寒冷时为什么会颤抖不止?
- 159 / 什么样的人比较怕冷?
- 160 / 冬天怎样保暖?

- 161 / 小寒从哪天开始?
- 162 / 大寒、小寒谁最寒?
- 164 / 寒潮影响不到的地方
- 165 / 太阳越远天气越冷吗?
- 166 / 人有多抗冻?
- 167 / 冬天取暖是越热越好吗?
- 168 / 温度计也会说谎吗?



春季





春天从什么时候 开始?

每年的2月4日或5日，是二十四节气中的第一个节气——立春。立春的“立”指的是开始的意思。从字面上理解，好像到了立春，春天就要来临了，其实并不是这样。

按照气象学的标准，通常是根据气温情况来判定春天是否到来的。在一定时间范围内，如果天气持续回暖，而且平均气温稳定地达到一定的标准，我们才可以确定进入了春季。

一般能在立春节气中进入春天的地方并不多。江南地区，通常3月以后才会陆续入春，而北方则大多在3月底到4月上旬才能春回大地，但东北大部分地区直到4月中下旬方能陆续春暖花开。所以，到了立春并不意味着就进入了温暖的春季，大家还是要注意保暖哦！



知识
小锦囊

气候春季划分标准：春季为连续5天日平均气温或滑动平均气温大于或等于10℃且小于22℃。



“春捂” 有什么学问呢？

我们常说“春捂秋冻”，其中的“春捂”，是说由冬入春、乍暖还寒的时候，不要过早脱掉棉衣。

那么到了春天，哪些部位最该“捂”呢？一般来说，“春捂要捂两头”，也就是说头颈和腿脚的保暖很重要。同时，穿衣服也可以遵循“下厚上薄”的原则，下身最好穿得暖和一些。

