

蜀道宝藏

——中国石门摩崖石刻

SHU DAO BAO ZANG

Zhongguoshimenmoyashike

冯岁平 主编

陕西出版传媒集团
三秦出版社

陕西出版传媒集团重大出版项目

蜀道宝藏

中国石门摩崖石刻

SHU DAO BAO ZANG

Zhong

Shi

冯岁平 主编

何健 房飞 彭敏 佳 编著

陕西出版传媒集团
三秦出版社

图书在版编目(CIP)数据

蜀道宝藏:中国石门摩崖石刻 /冯岁平主编. —西安:三秦出版社, 2013.4

ISBN 978-7-5518-0460-8

I. ①蜀… II. ①冯… III. ①蜀道—摩崖石刻—研究
IV. K877.494

中国版本图书馆CIP数据核字(2013)第066866号

蜀道宝藏——中国石门摩崖石刻

冯岁平 主编

出版发行 陕西出版传媒集团 三秦出版社
陕西新华发行集团有限责任公司

社 址 西安市北大街147号

电 话 (029) 87205121

邮政编码 710003

印 刷 西安永惠印务有限公司

开 本 787mm1 092mm 1/16

印 张 23

插 页 16

字 数 500千字

版 次 2013年4月第1版

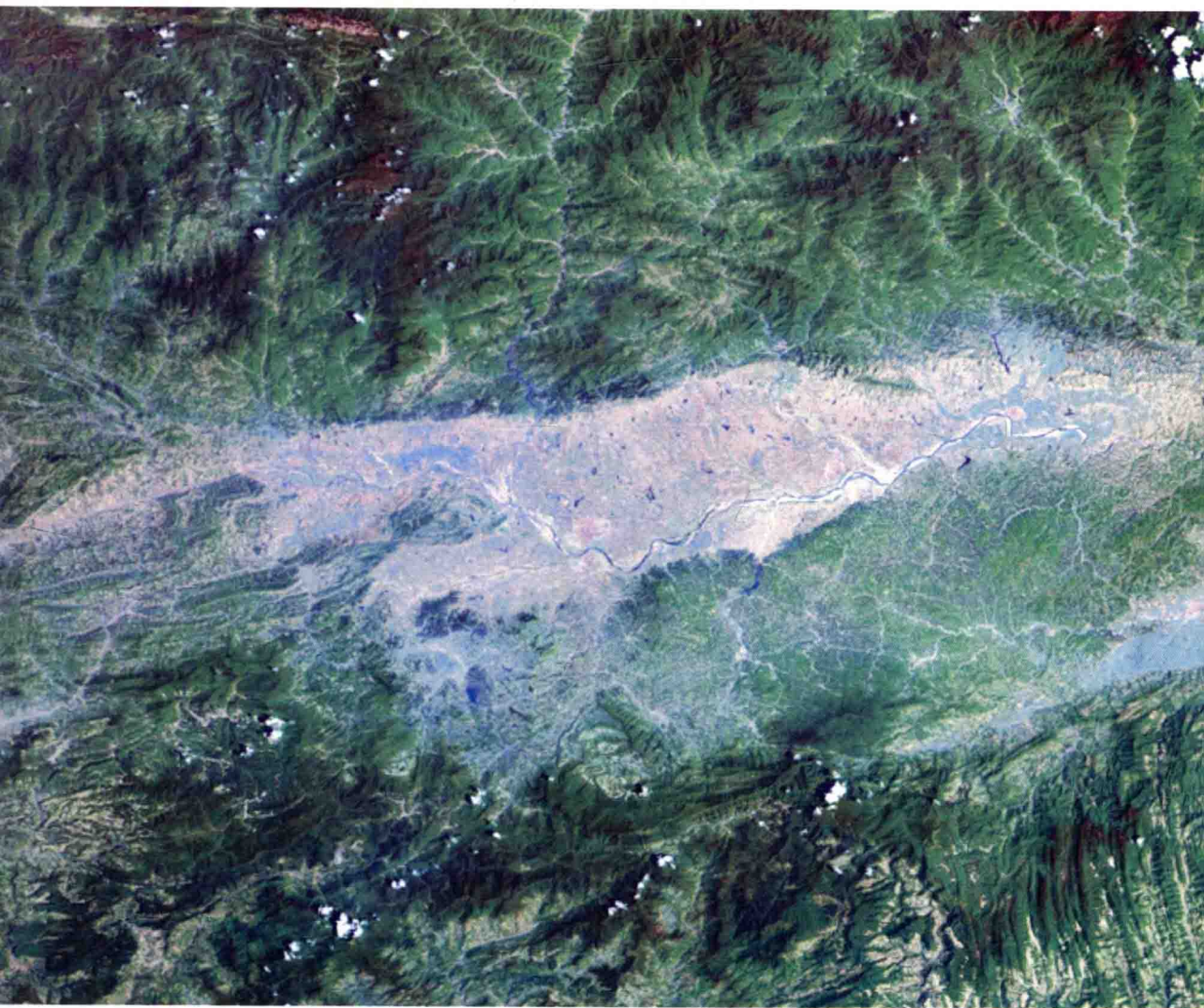
2013年4月第1次印刷

印 数 1-2000

标准书号 ISBN 978-7-5518-0460-8

定 价 48.00元

网 址 WWW.sqcbs.com



汉中地形图

为典型的“两山夹一盆”：北为秦岭，南为大巴山，中为汉中盆地

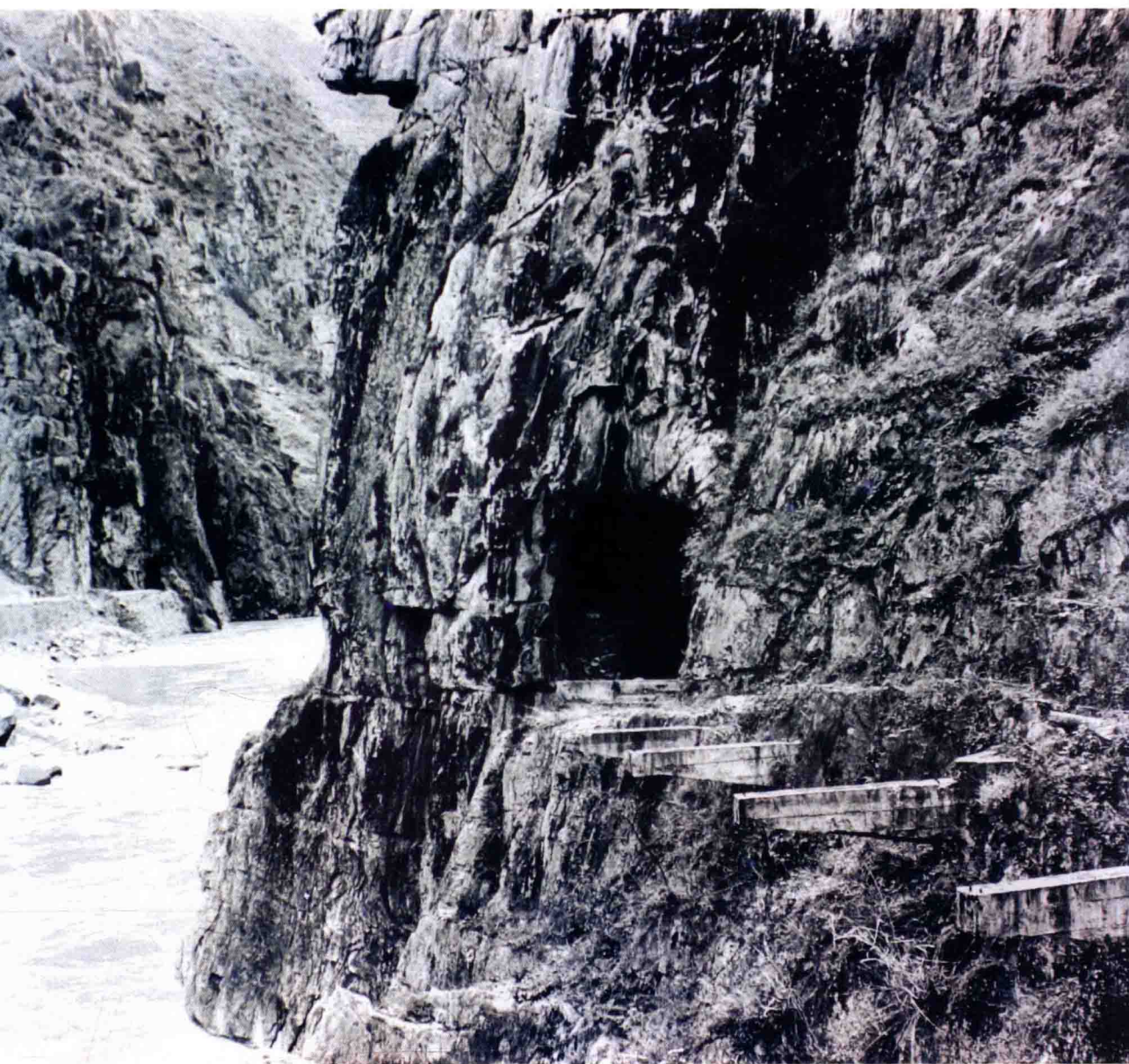


石门水库

石门故地已变为“高峡出平湖”。正因为修建水库，绝大多数石刻被淹没或破坏



新建的石门驿站
伸入水库之中的山头之下，即为原石门隧道



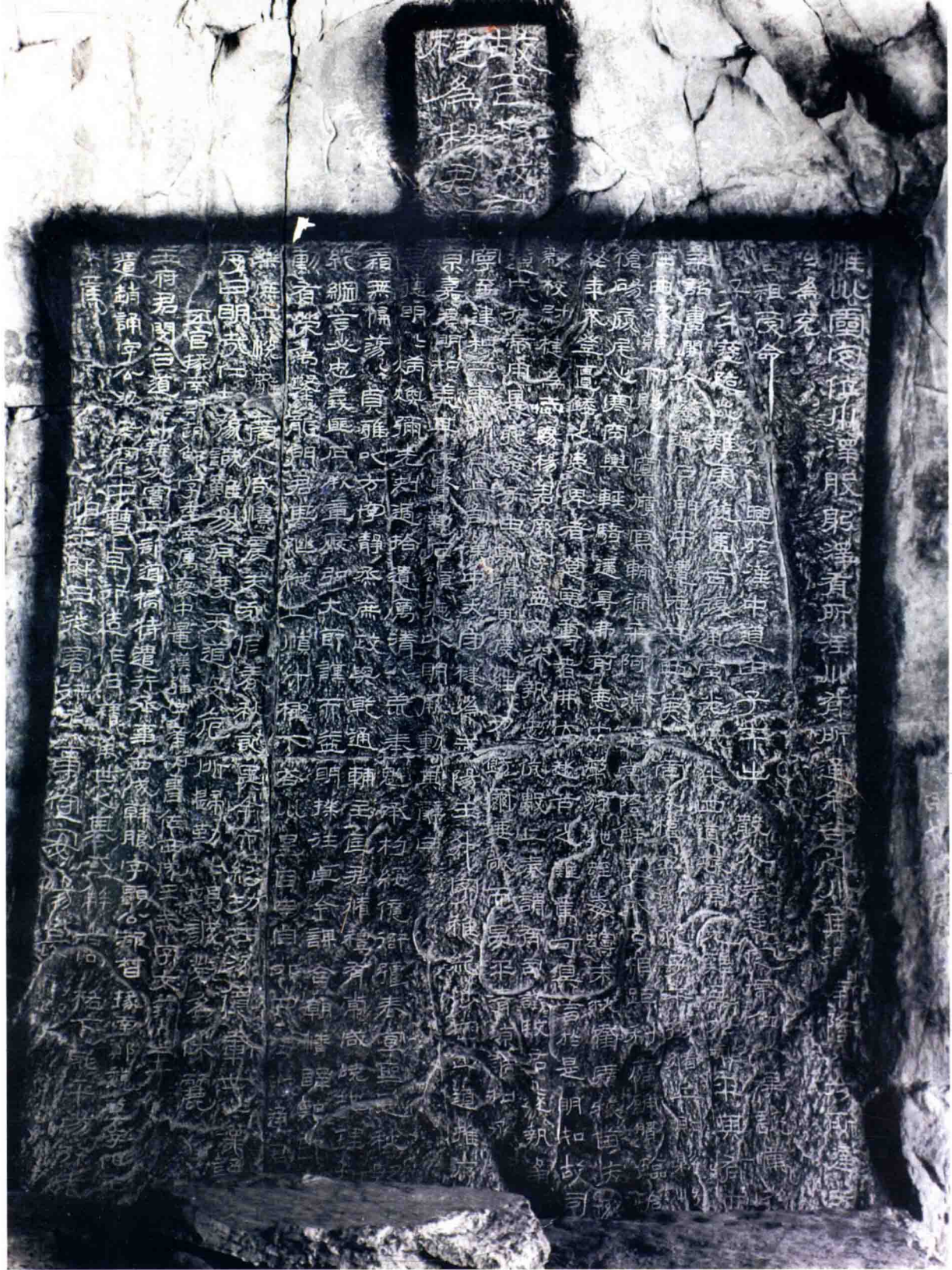
石门隧道，1964年摄

此为世界上最早的人工穿山交通隧道，因修水库而被淹没



未凿迁之前的《石门》摩崖，1964年摄，现藏西安碑林博物馆

左侧为汉《李君表》摩崖，两者之间有较大的裂隙



未凿迁之前的汉《石门颂》摩崖,1964年摄,现藏西安碑林博物馆



汉《石门颂》右上角的崖面

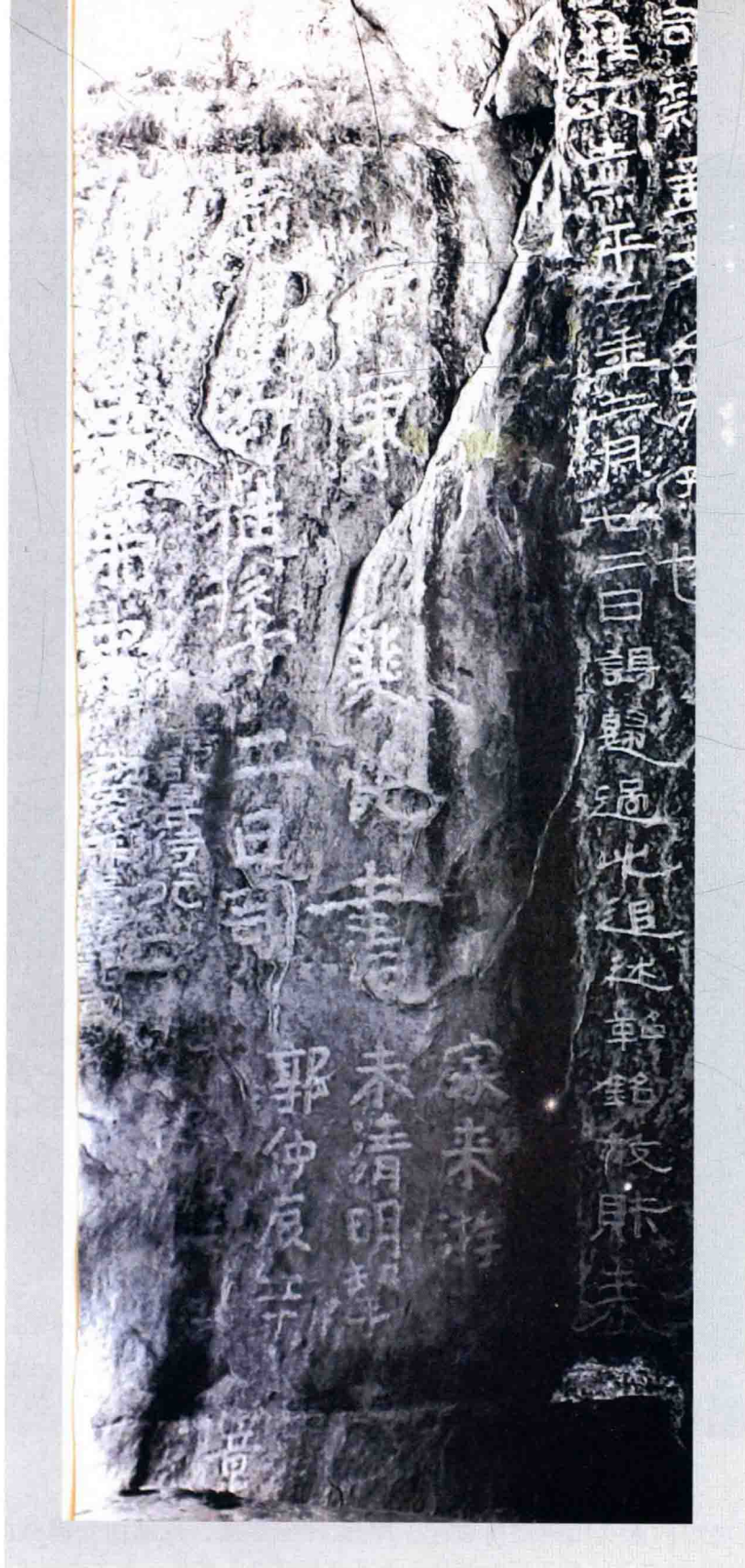




汉《石门颂》摩崖(部分)



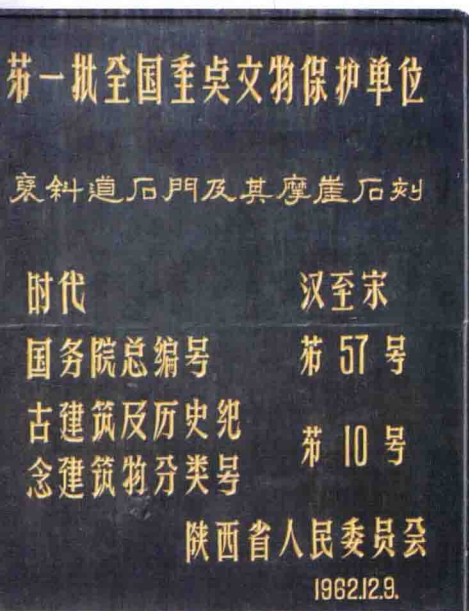
右为汉《石门颂》，左为《杨淮表纪》，又遍布汉宋以来的众多石刻
未凿迁之前的石门洞内石刻，1964年摄，现藏西安碑林博物馆



汉《杨淮表》与陈棐忱、康衢、刘参、郭仲辰等题名，下为章升之题名



未凿迁之前的宋《山河堰落成记》摩崖,1964年摄,现藏西安碑林博物馆
右上方为宋晏袤《释潘宗伯韩仲元李苞通阁道记》摩崖,上方为栈道壁孔



国务院公布的第一批全国重点文物保护单位标志碑

石门十三品陈列室



清康熙初年党居易《云栈图》鸡头关一带，现藏汉中市博物馆