



# 15分钟!

画出我的 **CARTOON CHARACTERS**

# 漫画角色

绘漫堂 著

捣蛋鬼、傲娇千金、萝莉学妹、黑长直前辈、篮球小子、棒球妹妹、啦啦队少女、舞蹈淑女、钢琴女王、御宅族、天才少年……有没有你心目中那个TA? 把TA画下来吧, 你可以的!



校园篇

创作专属于你的漫画角色!



# 15分钟!

画出我的 CARTOON  
CHARACTERS

# 漫画角色

校园篇

绘漫堂 著



人民邮电出版社

北京

## 图书在版编目(CIP)数据

15分钟!画出我的漫画角色. 校园篇 / 绘漫堂著

— 北京: 人民邮电出版社, 2014. 8

ISBN 978-7-115-35851-6

I. ①1… II. ①绘… III. ①漫画—绘画技法 IV.  
①J218.2

中国版本图书馆CIP数据核字(2014)第120511号

## 内 容 提 要

狂热痴迷动漫的童年,你一定做过有关漫画的绮丽的梦。在梦里,有数不清的与现实迥异的伙伴陪你玩耍。现在,你手中的这本书就是实现梦想的契机,在作者耐心又贴心的指导下,即使从未动笔画过的你,只需15分钟,也可以创作出梦寐以求的漫画角色!

学生时代是每个人都难以忘怀的人生阶段,校园生活也经过岁月的洗练,沉淀为甘苦交织的永久回忆。还记得那个好学的同桌吗?还记得那个拉风的运动健将吗?还记得你和死党在社团里消磨的美好时光吗?还记得放学后大家成群结伙地到处疯跑玩耍吗?无论校园生活已成为你的昨天,还是正处在你人生的现在,在这本书里,你总能找到一些温暖而熟悉的感觉。

本书从属于“15分钟!画出我的漫画角色”系列。该系列是一套献给初学漫画创作的读者和漫画爱好者的漫画角色绘制技法教程,包括古风、魔幻、美男、萝莉、校园、侦探、卖萌等篇。每本书都包含了数十个生动的案例,犹如宏伟的角色长廊。另附8页精美的彩插和16页彩页,供读者欣赏和学习,并用简单易学的方式教你给绘制好的作品上色。相信这本从书海中信手翻开的漫画小书,会像一杯清茶滋润你那颗热爱漫画的心。

- 
- ◆ 著 绘漫堂  
责任编辑 王雅倩  
责任印制 李 东
  - ◆ 人民邮电出版社出版发行 北京市丰台区成寿寺路11号  
邮编 100164 电子邮件 315@ptpress.com.cn  
网址 <http://www.ptpress.com.cn>  
北京艺辉印刷有限公司印刷
  - ◆ 开本: 787×1092 1/16  
印张: 16  
字数: 387千字 2014年8月第1版  
印数: 1-4000册 2014年8月北京第1次印刷
- 

定价: 39.80元

读者服务热线: (010) 81055296 印装质量热线: (010) 81055316

反盗版热线: (010) 81055315

广告经营许可证: 京崇工商广字第 0021 号

# 目录

## contents



### 第1章 课堂教室



#### 『NO.01』同桌的优等生 16

- 同桌的晓贝爱学习 16
- 角色的绘制流程 16
- 角色的基本设定 18
- 角色的相貌特征 18
- 角色的表情特征 19
- 角色的服装道具 20
- 晓贝上课很认真 21

#### 『NO.02』隔壁班的美少女 23

- 她是个骄傲的少女 23
- 角色的绘制流程 23
- 角色的基本设定 25
- 角色的相貌特征 25
- 角色的形体特征 26
- 角色的表情特征 27
- 角色的动作特征 28
- 性格泼辣绝不会被欺负 29

#### 『NO.03』芭比般的萝莉学妹 30

- 萝莉学妹第一天上学 30
- 角色的绘制流程 30
- 角色的基本设定 32
- 角色的相貌特征 32
- 角色的服装道具 33
- 角色的表情特征 34
- 角色的动作特征 35
- 萝莉学妹爱撒娇 36

#### 『NO.04』黑长直前辈 37

- 御姐天瑜是班长 37
- 角色的绘制流程 37
- 角色的基本设定 39
- 角色的相貌特征 39
- 角色的服装道具 40

- 角色的表情特征 41
- 角色的动作特征 42
- 天瑜做事很成熟 43

#### 『NO.05』校园富家千金 44

- 活泼爱闹的小恶魔 44
- 角色的绘制流程 44
- 角色的基本设定 46
- 角色的相貌特征 46
- 角色的表情特征 47
- 角色的形体特征 48
- 角色的服装道具 49
- 千金的大小姐脾气 50

#### 『NO.06』传说中的转校生 51

- 转校生原来是个女孩子 51
- 角色的绘制流程 51
- 角色的基本设定 53
- 角色的相貌特征 53
- 角色的表情特征 54
- 角色的服装道具 55
- 角色的日常服装大公开 56
- 转校生其实是个大胃王 57

#### 『NO.07』情窦初开的学妹 58

- 小学妹总是脸红 58
- 角色的绘制流程 58
- 角色的基本设定 60
- 角色的相貌特征 60
- 角色的表情特征 61
- 角色的形体特征 62
- 学妹的情书大作战 63



## 『NO.08』 高年级的前辈学长 64

- 忠犬属性的学长最温柔 64
- 角色的绘制流程 64
- 角色的基本设定 66
- 角色的相貌特征 66
- 角色的表情特征 67
- 角色的服装道具 68
- 角色的形体特征 69
- 学长爱帮助别人 70

## 『NO.09』 努力学习的学弟 71

- 学弟笨笨的，其实很可爱 71
- 角色的绘制流程 71
- 角色的基本设定 73
- 角色的相貌特征 73
- 角色的表情特征 74
- 角色的服装道具 75
- 学弟上课从不迟到 76

## 『NO.10』 有领导力的学生会长 77

- 学生会长总是戴着眼镜 77
- 角色的绘制流程 77
- 角色的基本设定 79
- 角色的相貌特征 79
- 角色的表情特征 80
- 角色的服装道具 81
- 开会中的学生会长最有魅力 82

## 『NO.11』 漂亮的风纪委员 83

- 风纪委员爱生气 83
- 角色的绘制流程 83
- 角色的基本设定 85
- 角色的相貌特征 85
- 角色的表情特征 86
- 角色的服装道具 87
- 角色的形体特征 88
- 风纪委员爱管闲事 89

## 『NO.12』 神秘的英语老师 90

- 老师的眼睛会说话 90
- 角色的绘制流程 90
- 角色的基本设定 92
- 角色的相貌特征 92
- 角色的表情特征 93
- 角色的服装道具 94
- 老师每天都穿得很漂亮 95

## 『NO.13』 学生家长 96

- 开完家长会后 96
- 角色的绘制流程 96
- 角色的基本设定 98
- 角色的相貌特征 98
- 角色的表情特征 99
- 家长总是望子成龙 100

# 第2章 运动社团

## 『NO.01』 活力排球女孩 102

- 小优的性格很开朗 102
- 角色的绘制流程 102
- 角色的基本设定 104
- 角色的相貌特征 104
- 角色的表情特征 105
- 角色的服装道具 106
- 女子排球训练 107

## 『NO.02』 田径队的运动男孩 108

- ANDY外形挺拔俊朗 108
- 角色的绘制流程 108
- 角色的基本设定 110
- 角色的相貌特征 110
- 角色的形体特征 111
- 角色的表情特征 112
- 角色的服装道具 113
- ANDY最爱清早晨练 114

## 『NO.03』 篮球队的好球手 116

- 小小腹黑性格 116
- 角色的绘制流程 116
- 角色的基本设定 118
- 角色的相貌特征 118
- 角色的表情特征 119
- 角色的形体特征 120
- 三分球之路 121

## 『NO.04』 文弱小生也会踢足球 122

- MARU是个天然呆 122
- 角色的绘制流程 122
- 角色的基本设定 124
- 角色的相貌特征 124
- 角色的表情特征 125
- 角色的服装道具 126
- 踢足球时也很天然呆 127

## 『NO.05』 温柔的羽毛球队员 128

- 羽毛球队的雅静爱锻炼 128
- 角色的绘制流程 128
- 角色的基本设定 130
- 角色的相貌特征 130
- 角色的表情特征 131
- 角色的服装道具 132
- 雅静的别样柔情 133

## 『NO.06』 游泳社团的健将 134

- 他的性格有点闷骚 134
- 角色的绘制流程 134
- 角色的基本设定 136
- 角色的相貌特征 136

- 角色的表情特征 137
- 角色的服装道具 138
- 游泳比赛时很帅气 139

## 『NO.07』棒球社团的可爱后辈 140

- 第一天加入社团的后辈 140
- 角色的绘制流程 140
- 角色的基本设定 142
- 角色的相貌特征 142
- 角色的表情特征 143
- 角色的服装道具 144
- 认真学习棒球知识 145

## 『NO.08』拉拉队的活泼少女 146

- 拉拉队的艾莉精力充沛 146
- 角色的绘制流程 146
- 角色的基本设定 148
- 角色的相貌特征 148
- 角色的表情特征 149
- 角色的形体特征 150
- 角色的服装道具 151
- 拉拉队的特别训练 152

## 『NO.09』严肃的教练老师 153

- 教练总是板着脸 153
- 角色的绘制流程 153
- 角色的基本设定 155
- 角色的相貌特征 155
- 教练指导队员很辛苦 156

## 『NO.03』钢琴女王 170

- 嫣然身姿优雅 170
- 角色的绘制流程 170
- 角色的基本设定 172
- 角色的相貌特征 172
- 角色的表情特征 173
- 角色的服装道具 174
- 弹琴的嫣然陶醉其中 175

## 『NO.04』漫研社的御宅族 176

- 在漫研社里的悠闲生活 176
- 角色的绘制流程 176
- 角色的基本设定 178
- 角色的相貌特征 178
- 角色的表情特征 179
- 角色的服装道具 180
- 御宅族的COSPLAY 181

## 『NO.05』历史狂热者 182

- 进入社团就会变身穿越装扮 182
- 角色的绘制流程 182
- 角色的基本设定 184
- 角色的相貌特征 184
- 角色的表情特征 185
- 不同的服装表现 186
- 历史社团里的穿越世界 187

## 『NO.06』美术部的女孩 188

- 美术部的萱萱是个三无少女 188
- 角色的绘制流程 188
- 角色的基本设定 190
- 角色的相貌特征 190
- 角色的表情特征 191
- 角色的服装道具 192
- 文静的萱萱在画画 193

## 『NO.07』软件天才少年 194

- 天才少年的头脑很好 194
- 角色的绘制流程 194
- 角色的基本设定 196
- 角色的相貌特征 196
- 角色的表情特征 197
- 角色的形体特征 198
- 电脑社团的研究 199

## 『NO.08』高挑的音乐老师 200

- 容貌漂亮身材棒 200
- 角色的绘制流程 200
- 角色的基本设定 202
- 角色的相貌特征 202
- 角色的表情特征 203
- 音乐老师嗓子亮 204

# 第3章 文化社团

## 『NO.01』舞蹈社的淑女 158

- 淑女小夕的日常训练 158
- 角色的绘制流程 158
- 角色的基本设定 160
- 角色的相貌特征 160
- 角色的表情特征 161
- 角色的服装道具 162
- 跳舞时的小夕最漂亮 163

## 『NO.02』小提琴高手 164

- 古典音乐社的安琪 164
- 角色的绘制流程 164
- 角色的基本设定 166
- 角色的相貌特征 166
- 角色的表情特征 167
- 角色的服装道具 168
- 安琪的校园独奏 169



## 第4章 课外生活

### 【NO.01】时尚辣妹 206

- 辣妹 YUMI 很会扮靓 206
- 角色的绘制流程 206
- 角色的基本设定 208
- 角色的相貌特征 208
- 角色的表情特征 209
- 角色的服装道具 210
- 放学后最爱逛街买东西 211

### 【NO.02】快乐的暑假 212

- TARO 在旅行 212
- 角色的绘制流程 212
- 角色的基本设定 214
- 角色的相貌特征 214
- 角色的表情特征 215
- 角色的服装道具 216
- 总是最后一天赶作业 217

### 【NO.03】住校生活 218

- 欢迎来到优等生的寝室 218
- 角色的绘制流程 218
- 角色的基本设定 220
- 角色的相貌特征 220
- 角色的表情特征 221
- 角色的形体特征 222
- 她的生活很规律 223

### 【NO.04】打工王子 224

- 每天放学后送报纸 224
- 角色的绘制流程 224
- 角色的基本设定 226
- 角色的相貌特征 226
- 角色的表情特征 227
- 角色的服装道具 228
- 周末兼职当模特 229

### 【NO.05】体贴的保健室老师 230

- 保健室老师长相甜美 230
- 角色的绘制流程 230
- 角色的基本设定 232
- 角色的相貌特征 232
- 角色的表情特征 233
- 角色的服装道具 234
- 工作时的保健室老师最温柔 235

### 【NO.06】勤劳的园丁 236

- 老李和蔼可亲 236
- 角色的绘制流程 236
- 角色的基本设定 238
- 角色的相貌特征 238
- 角色的表情特征 239
- 老李每天都整理花园 240



## 第5章 多彩校园彩色铅笔篇

### 【NO.01】彩色铅笔上色入门 242

- 主要工具介绍 242
- 辅助工具介绍 242
- 彩色铅笔上色技巧 243

### 【NO.02】啦啦队的美少女 244

- 皮肤的上色方式 245
- 头发和眼睛的上色方式 247
- 服饰的上色方式 248

### 【NO.03】同桌的她 251

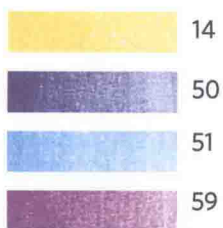
- 皮肤的上色方式 252
- 头发和眼睛的上色方式 253
- 服装和书桌的上色方式 254

# 同桌的优等生

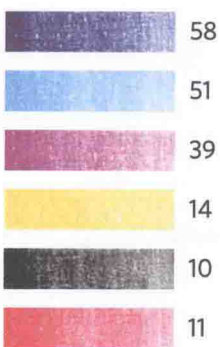
## 皮肤



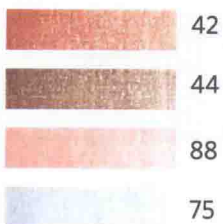
## 头发



## 服装



## 课桌





活力排球女孩

皮肤



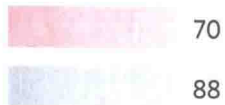
头发



服装






排球



# 校园富家千金



## 皮肤

	23
	19
	70

## 头发

	23
	19

## 服装

	42
	44
	11
	59

# 棒球社团的可爱后辈



## 皮肤

	23
	19
	70

## 头发

	42
	44

## 服装

	50
	51
	39
	19
	10

## 头盔、球棒

	23
	19
	50
	39

# 拉拉队的活泼少女

## 皮肤



## 头发



## 服装



## 球花



# 女子排球训练

## 皮肤



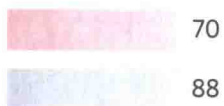
## 头发



## 服装



## 排球



# 高挑的音乐老师

## 皮肤



23



19



70

## 头发



19



39



59

## 服装



50



51



10

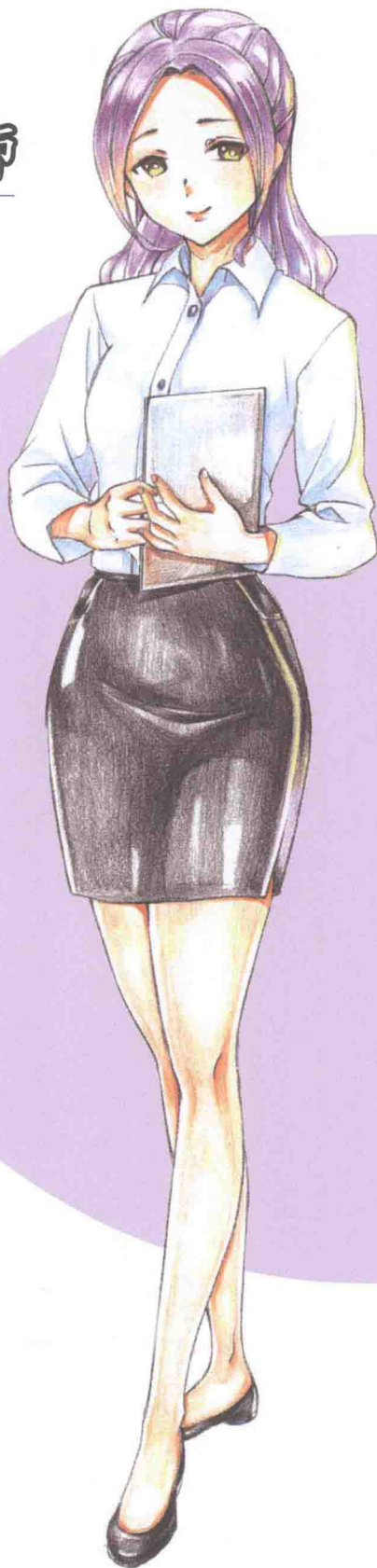
## 课本



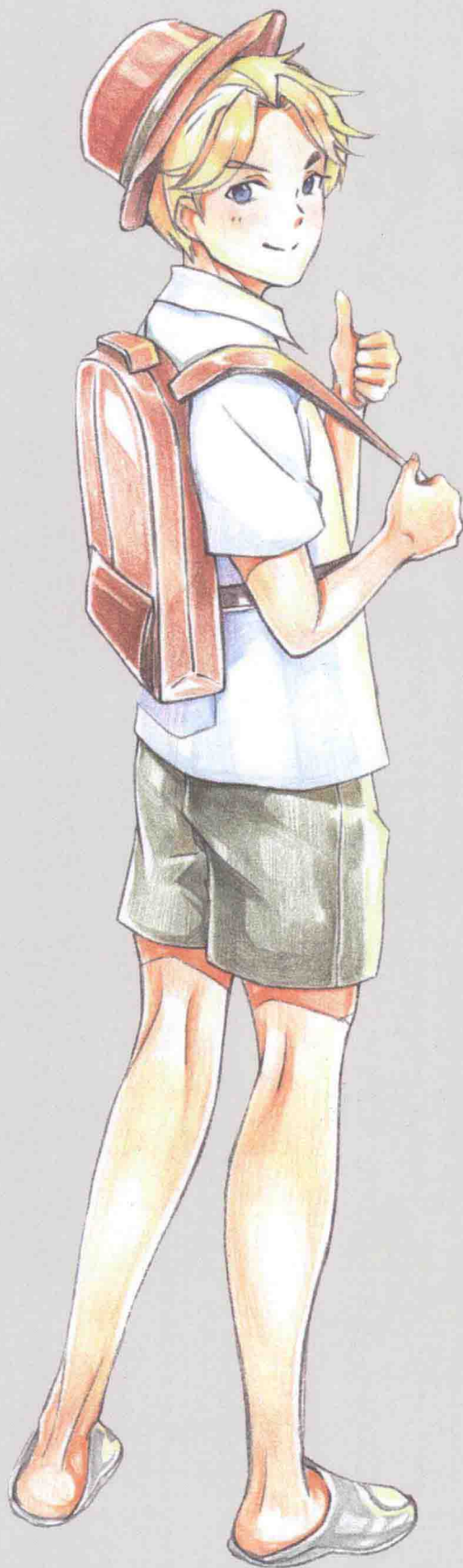
88



75



# 快乐的暑假



## 皮肤



23



19



70

## 头发



23



19

## 服装



14



63



19



42



72

## 背包



42



44

# 15分钟!

画出我的 CARTOON  
CHARACTERS

# 漫画角色

校园篇

绘漫堂 著



人民邮电出版社

北京



## 图书在版编目(CIP)数据

15分钟!画出我的漫画角色. 校园篇 / 绘漫堂著

— 北京: 人民邮电出版社, 2014. 8

ISBN 978-7-115-35851-6

I. ①1… II. ①绘… III. ①漫画—绘画技法 IV.  
①J218.2

中国版本图书馆CIP数据核字(2014)第120511号

## 内 容 提 要

狂热痴迷动漫的童年,你一定做过有关漫画的绮丽的梦。在梦里,有数不清的与现实迥异的伙伴陪你玩耍。现在,你手中的这本书就是实现梦想的契机,在作者耐心又贴心的指导下,即使从未动笔画过的你,只需15分钟,也可以创作出梦寐以求的漫画角色!

学生时代是每个人都难以忘怀的人生阶段,校园生活也经过岁月的洗练,沉淀为甘苦交织的永久回忆。还记得那个好学的同桌吗?还记得那个拉风的运动健将吗?还记得你和死党在社团里消磨的美好时光吗?还记得放学后大家成群结伙地到处疯跑玩耍吗?无论校园生活已成为你的昨天,还是正处在你人生的现在,在这本书里,你总能找到一些温暖而熟悉的感觉。

本书从属于“15分钟!画出我的漫画角色”系列。该系列是一套献给初学漫画创作的读者和漫画爱好者的漫画角色绘制技法教程,包括古风、魔幻、美男、萝莉、校园、侦探、卖萌等篇。每本书都包含了数十个生动的案例,犹如宏伟的角色长廊。另附8页精美的彩插和16页彩页,供读者欣赏和学习,并用简单易学的方式教你给绘制好的作品上色。相信这本从书海中信手翻开的漫画小书,会像一杯清茶滋润你那颗热爱漫画的心。

- 
- ◆ 著 绘漫堂
  - 责任编辑 王雅倩
  - 责任印制 李 东
  - ◆ 人民邮电出版社出版发行 北京市丰台区成寿寺路11号  
邮编 100164 电子邮件 315@ptpress.com.cn  
网址 <http://www.ptpress.com.cn>  
北京艺辉印刷有限公司印刷
  - ◆ 开本: 787×1092 1/16  
印张: 16  
字数: 387千字 2014年8月第1版  
印数: 1-4000册 2014年8月北京第1次印刷
- 

定价: 39.80元

读者服务热线: (010) 81055296 印装质量热线: (010) 81055316

反盗版热线: (010) 81055315

广告经营许可证: 京崇工商广字第 0021 号