



国家出版基金项目
NATIONAL PUBLICATION FOUNDATION

吴镇烽

编著

18

酒器·觚

商周青銅器
銘文暨圖像集成

上海古籍出版社



国家出版基金项目
NATIONAL PUBLISHING FUND PROJECT

吳鎮烽

編著

酒器·觚

上海古籍出版社

商周青銅器
銘文暨圖像集成

第十八卷

高明題



第十八卷 目 錄

09214. 父乙觚	3	09243. 𠂔丁觚	25
09215. 父乙觚	4	09244. 𠂔丁觚	26
09216. 父乙觚	5	09245. 木戊觚	26
09217. 父丙觚	5	09246. 告己觚	27
09218. 父丙觚	6	09247. 羊己觚	28
09219. 父己觚	7	09248. 玉己觚	28
09220. 父己觚	8	09249. 聿己觚	28
09221. 父己觚	8	09250. 𠂔己觚	29
09222. 父己觚	8	09251. 𠂔己觚	30
09223. 父庚觚	9	09252. 傘己觚	31
09224. 父癸觚	10	09253. 口己觚	32
09225. 父癸觚	11	09254. 口己觚	33
09226. 戈甲觚	12	09255. 戶庚觚	33
09227. 玉乙觚	13	09256. 大辛觚	34
09228. 正乙觚	13	09257. 戈辛觚	34
09229. 正乙觚	14	09258. 冉辛觚	35
09230. 參乙觚	14	09259. 重癸觚	36
09231. 息乙觚	15	09260. 冉癸觚	37
09232. 息乙觚	16	09261. 𠂔癸觚	38
09233. 戈乙觚	17	09262. 𠂔癸觚	39
09234. 戈乙觚	18	09263. 𠂔癸觚	40
09235. 冉乙觚	18	09264. 天豕觚	41
09236. 冉乙觚	19	09265. 天豕觚	41
09237. 𠂔乙觚	20	09266. 天黽觚	41
09238. 𠂔乙觚	21	09267. 天舟觚	42
09239. 冉丁觚	22	09268. 束泉觚	43
09240. 冉丁觚	23	09269. 束泉觚	44
09241. 示丁觚	24	09270. 束泉觚	45
09242. 弔丁觚	24	09271. 束泉觚	46

09272. 束泉觚	46	09307. 司彡觚	73
09273. 婦好觚	47	09308. 子偁觚	74
09274. 婦好觚	48	09309. 子偁觚	75
09275. 婦好觚	49	09310. 子龔觚	76
09276. 婦好觚	50	09311. 子龔觚	77
09277. 婦好觚	51	09312. 子妥觚	77
09278. 婦好觚	52	09313. 子媚觚	78
09279. 婦好觚	53	09314. 子媚觚	78
09280. 婦好觚	54	09315. 子蝠觚	79
09281. 婦好觚	55	09316. 子雨觚	80
09282. 婦好觚	56	09317. 子癸觚	81
09283. 婦好觚	57	09318. 子保觚	82
09284. 婦好觚	58	09319. 子衛觚	83
09285. 婦好觚	59	09320. 子衛觚	84
09286. 婦好觚	60	09321. 子衛觚	85
09287. 婦好觚	61	09322. 子衛觚	85
09288. 婦好觚	62	09323. 子羸觚	86
09289. 婦好觚	62	09324. 子光觚	86
09290. 婦好觚	63	09325. 子彡觚	87
09291. 婦絳觚	63	09326. 子彡觚	87
09292. 婦絳觚	64	09327. 子𠄎觚	88
09293. 婦絳觚	64	09328. 子▲觚	88
09294. 婦絳觚	65	09329. 子𠄎觚	89
09295. 婦絳觚	65	09330. 子𠄎觚	90
09296. 婦鳥觚	66	09331. 子𠄎觚	91
09297. 婦田觚	66	09332. 葬子觚	92
09298. 息母觚	67	09333. 葬子觚	93
09299. 朕母觚	68	09334. 同葬觚	94
09300. 朕母觚	69	09335. 鬯釭觚	95
09301. 賓母觚	69	09336. 鬯釭觚	96
09302. 賓母觚	70	09337. 襄未觚	96
09303. 盃母觚	70	09338. 羊建觚	97
09304. 魚母觚	71	09339. 羊▲觚	98
09305. 魚母觚	72	09340. 玉卣觚	99
09306. 母戊觚	73	09341. 交开觚	100

09342.	目中觚	101	09377.	亞鬣觚	130
09343.	亞址觚	102	09378.	亞鬣觚	131
09344.	亞址觚	103	09379.	亞鬣觚	132
09345.	亞址觚	104	09380.	亞鬣觚	133
09346.	亞址觚	105	09381.	亞鬣觚	134
09347.	亞址觚	106	09382.	亞奚觚	134
09348.	亞址觚	107	09383.	亞奚觚	135
09349.	亞址觚	108	09384.	亞天觚	136
09350.	亞址觚	109	09385.	亞告觚	137
09351.	亞址觚	109	09386.	亞弔觚	138
09352.	亞址觚	110	09387.	亞啟觚	139
09353.	亞其觚	110	09388.	亞若觚	140
09354.	亞其觚	111	09389.	亞長觚	141
09355.	亞其觚	112	09390.	亞長觚	142
09356.	亞其觚	113	09391.	亞盞觚	143
09357.	亞其觚	114	09392.	亞寘觚	144
09358.	亞其觚	115	09393.	亞雒觚	145
09359.	亞其觚	116	09394.	亞雒觚	146
09360.	亞其觚	117	09395.	亞雒觚	147
09361.	亞其觚	118	09396.	亞隻觚	148
09362.	亞其觚	119	09397.	亞隻觚	149
09363.	亞弔觚	119	09398.	亞隻觚	150
09364.	亞弔觚	119	09399.	亞豕觚	150
09365.	亞弔觚	120	09400.	亞酉觚	151
09366.	亞矣觚	121	09401.	亞酉觚	152
09367.	亞矣觚	122	09402.	亞酉觚	153
09368.	亞矣觚	123	09403.	亞敦觚	153
09369.	亞矣觚	124	09404.	亞獸觚	154
09370.	亞矣觚	125	09405.	亞戛觚	154
09371.	亞矣觚	126	09406.	亞夂觚	155
09372.	亞矣觚	126	09407.	亞耳觚	155
09373.	亞矣觚	127	09408.	亞鼻觚	156
09374.	亞矣觚	127	09409.	亞宋觚	156
09375.	亞鬣觚	128	09410.	亞卣觚	156
09376.	亞鬣觚	129	09411.	亞卣觚	157

09412.	亞卣觚	157	09447.	鄉寧觚	183
09413.	亞卣觚	158	09448.	告寧觚	184
09414.	亞口觚	159	09449.	告寧觚	185
09415.	馬危觚	160	09450.	矢寧觚	186
09416.	馬危觚	161	09451.	矢寧觚	187
09417.	馬危觚	162	09452.	矢寧觚	188
09418.	馬危觚	163	09453.	寧戈觚	189
09419.	个冉觚	164	09454.	寧葡觚	190
09420.	史午觚	165	09455.	寧荔觚	191
09421.	工册觚	166	09456.	寧朋觚	192
09422.	享册觚	167	09457.	寧壺觚	192
09423.	衛册觚	168	09458.	田免觚	192
09424.	虜册觚	169	09459.	田告觚	193
09425.	虜册觚	170	09460.	乘母觚	193
09426.	虜册觚	171	09461.	乘母觚	194
09427.	卂册觚	171	09462.	乘母觚	194
09428.	宰豕觚	172	09463.	卂母觚	195
09429.	樂文觚	172	09464.	單光觚	195
09430.	見爻觚	173	09465.	南單觚	195
09431.	羗柔觚	173	09466.	北單觚	196
09432.	狄耳觚	174	09467.	北單觚	197
09433.	受歸觚	174	09468.	西單觚	198
09434.	受歸觚	175	09469.	西單觚	199
09435.	正綝觚	175	09470.	冬刃觚	200
09436.	又穿觚	176	09471.	冬刃觚	201
09437.	又穿觚	177	09472.	母得觚	202
09438.	又穿觚	177	09473.	母得觚	203
09439.	二敦觚	177	09474.	母得觚	204
09440.	糸保觚	178	09475.	戊葡觚	205
09441.	尹舟觚	178	09476.	由力觚	206
09442.	父舌觚	179	09477.	甌祉觚	207
09443.	何馬觚	180	09478.	甌奞觚	208
09444.	何馬觚	181	09479.	弗刀觚	208
09445.	美寧觚	181	09480.	侖舟觚	209
09446.	鄉寧觚	182	09481.	侖舟觚	210

09482.	棚舟觚	210	09517.	旅▲觚	232
09483.	車剝觚	211	09518.	鳥𠄎觚	233
09484.	禾栴觚	211	09519.	剝𠄎觚	234
09485.	戕虎觚	212	09520.	▲甗觚	235
09486.	卜宮觚	213	09521.	𠄎豕觚	235
09487.	弓衛觚	214	09522.	△保觚	236
09488.	涉車觚	215	09523.	彗夏觚	237
09489.	弔車觚	216	09524.	丨尧觚	238
09490.	弔非觚	217	09525.	𠄎宁觚	239
09491.	弔龜觚	218	09526.	◆衢觚	240
09492.	弔龜觚	219	09527.	𠄎𠄎觚	240
09493.	弔龜觚	219	09528.	𠄎𠄎觚	241
09494.	冉蠡觚	219	09529.	𠄎■觚	242
09495.	冉蠡觚	220	09530.	□□觚	243
09496.	冉𠄎觚	220	09531.	祖辛觚	244
09497.	買車觚	220	09532.	祖辛觚	245
09498.	亦車觚	221	09533.	父癸觚	246
09499.	亦車觚	222	09534.	父癸觚	247
09500.	亦車觚	223	09535.	魚從觚	247
09501.	亦車觚	224	09536.	冉丨觚	248
09502.	臺車觚	224	09537.	天祖甲觚	249
09503.	臺車觚	224	09538.	羊祖甲觚	250
09504.	齒木觚	225	09539.	黽祖乙觚	250
09505.	目宋觚	225	09540.	家祖乙觚	251
09506.	聃𠄎觚	225	09541.	匹祖乙觚	251
09507.	聃棚觚	226	09542.	爽祖丙觚	252
09508.	聃竹觚	227	09543.	卯祖丁觚	253
09509.	聃𠄎觚	228	09544.	戈祖丁觚	254
09510.	并𠄎觚	228	09545.	壽祖己觚	255
09511.	并𠄎觚	229	09546.	襄祖己觚	256
09512.	受川觚	229	09547.	山祖庚觚	256
09513.	戈●●觚	230	09548.	子祖辛觚	257
09514.	戈●觚	230	09549.	戈祖辛觚	257
09515.	非各觚	231	09550.	冉祖癸觚	258
09516.	刀𠄎觚	231	09551.	子祖癸觚	259

09552. 戈祖癸觚·····	260	09587. 伯父戊觚·····	288
09553. 犬父甲觚·····	261	09588. 叔父戊觚·····	289
09554. 孟父乙觚·····	262	09589. 子父己觚·····	289
09555. 冉父乙觚·····	263	09590. 叔父己觚·····	290
09556. 冉父乙觚·····	264	09591. 舌父己觚·····	291
09557. 致父乙觚·····	265	09592. 雋父己觚·····	292
09558. 鳥父乙觚·····	266	09593. 息父己觚·····	293
09559. 息父乙觚·····	267	09594. 萬父己觚·····	294
09560. 帆父乙觚·····	268	09595. 亞父己觚·····	295
09561. 龔父乙觚·····	269	09596. 叟父己觚·····	295
09562. 龔父乙觚·····	270	09597. 𠂔父己觚·····	295
09563. 龔父乙觚·····	271	09598. 𠂔父己觚·····	296
09564. 得父乙觚·····	271	09599. 𠂔父己觚·····	297
09565. 亞父乙觚·····	272	09600. 子父庚觚·····	298
09566. 𠂔父乙觚·····	272	09601. 戠父庚觚·····	299
09567. 係父乙觚·····	273	09602. 龔父庚觚·····	299
09568. 𠂔父乙觚·····	273	09603. 龔父庚觚·····	300
09569. 𠂔父乙觚·····	274	09604. 龔父辛觚·····	300
09570. 𠂔父乙觚·····	275	09605. 子父辛觚·····	301
09571. 𠂔父乙觚·····	276	09606. 竝父辛觚·····	301
09572. 致父丙觚·····	277	09607. 𠂔父辛觚·····	302
09573. 冉父丁觚·····	277	09608. 𠂔父辛觚·····	303
09574. 雁父丁觚·····	278	09609. 弔父辛觚·····	304
09575. 史父丁觚·····	279	09610. 栻父辛觚·····	305
09576. 山父丁觚·····	280	09611. 啟父辛觚·····	306
09577. 山父丁觚·····	281	09612. 旅父辛觚·····	307
09578. 山父丁觚·····	282	09613. 𠂔父辛觚·····	308
09579. 鸞父丁觚·····	283	09614. 叔父辛觚·····	309
09580. 龔父丁觚·····	284	09615. 東父壬觚·····	310
09581. 龔父丁觚·····	284	09616. 子父癸觚·····	311
09582. 鼻父丁觚·····	285	09617. 戈父癸觚·····	312
09583. 𠂔父丁觚·····	285	09618. 大父癸觚·····	313
09584. 𠂔父丁觚·····	286	09619. 𠂔父癸觚·····	314
09585. 𠂔父戊觚·····	287	09620. 重父癸觚·····	315
09586. 龔父戊觚·····	288	09621. 重父癸觚·····	316

09622. 隻父癸觚	316	09657. 婦姝C 觚	345
09623. 朶父癸觚	317	09658. 刂高册觚	346
09624. 𠃉父癸觚	317	09659. 刂高册觚	347
09625. 亞冀乙觚	318	09660. 刂高册觚	348
09626. 𠃉羊乙觚	318	09661. 刂高册觚	348
09627. 允册丁觚	319	09662. 幾虜册觚	349
09628. 子眉▲ 觚	319	09663. 亞𠃉爾觚	349
09629. 舌曾戊觚	320	09664. 亞木守觚	350
09630. 鄉宁己觚	321	09665. 亞木守觚	351
09631. 鄉宁辛觚	322	09666. 亞𠃉犬觚	352
09632. 衤母甲觚	323	09667. 亞豕馬觚	353
09633. 衤母甲觚	324	09668. 亞干示觚	354
09634. 魚母乙觚	325	09669. 亞丁𠃉觚	355
09635. 史母癸觚	326	09670. 亞𠃉亢觚	355
09636. 子束泉觚	327	09671. 冀亞次觚	356
09637. 子束泉觚	328	09672. 弓丁因觚	357
09638. 子束泉觚	329	09673. 弓丁因觚	358
09639. 子蝠何觚	330	09674. 西單光觚	358
09640. 子蝠何觚	331	09675. 西單己觚	359
09641. 子姪心觚	332	09676. 西單𠃉觚	360
09642. 曾𠃉𠃉觚	333	09677. 南單菁觚	361
09643. 后粵母觚	334	09678. 北單戈觚	362
09644. 后粵母觚	335	09679. 媒冉串觚	363
09645. 后粵母觚	336	09680. 媒冉串觚	364
09646. 后粵母觚	337	09681. 媒冉串觚	364
09647. 后粵母觚	338	09682. 冬臣單觚	365
09648. 后粵母觚	339	09683. 息尊彝觚	366
09649. 后粵母觚	340	09684. 羊圓車觚	366
09650. 后粵母觚	340	09685. ◆衢自觚	367
09651. 后粵母觚	341	09686. ◇葡暈觚	367
09652. 后粵母觚	341	09687. 𠃉耒𠃉觚	368
09653. 𠃉射母觚	341	09688. 魚祖己觚	369
09654. 旅止冉觚	342	09689. 旅父乙觚	370
09655. 婦十未觚	343	09690. 作父乙觚	371
09656. 婦姝C 觚	344	09691. 史父丙觚	372

09692. 木父丁觚	373	09727. 大中祖己觚	398
09693. 冉父丁觚	374	09728. 戊剝祖辛觚	399
09694. 冉父丁觚	375	09729. 季刀祖壬觚	400
09695. 亞父丁觚	375	09730. 弔龜祖癸觚	401
09696. 𠂔父丁觚	376	09731. 女子妣丁觚	402
09697. 𠂔父丁觚	377	09732. 𠂔父甲丁觚	403
09698. 𠂔父丁觚	378	09733. 册畚父甲觚	404
09699. 冉父己觚	378	09734. 天豕父乙觚	404
09700. 戈父己觚	379	09735. 天黽父乙觚	405
09701. 𠂔父己觚	379	09736. 天黽父乙觚	405
09702. 吳父庚觚	380	09737. 天黽父乙觚	406
09703. 口父辛觚	381	09738. 𠂔母父乙觚	406
09704. 旅父辛觚	382	09739. 爽虎父乙觚	407
09705. 旅父辛觚	382	09740. 車徙父乙觚	408
09706. 冉父辛觚	383	09741. 册正父乙觚	409
09707. 冉父辛觚	383	09742. 虜册父乙觚	409
09708. 蕘父辛觚	384	09743. 𠂔册父乙觚	410
09709. 行父癸觚	384	09744. 羊建父丁觚	410
09710. 龔父癸觚	385	09745. 羊建父丁觚	411
09711. 米宮彝觚	385	09746. 子刀父丁觚	412
09712. 亞豈街觚	386	09747. 力册父丁觚	413
09713. 亞豈街觚	387	09748. 亞醜父丁觚	414
09714. 冉𠂔丁觚	388	09749. 亞獮父丁觚	415
09715. 冉𠂔丁觚	389	09750. 亞廌父丁觚	416
09716. 冉𠂔丁觚	390	09751. 亞盂父丁觚	416
09717. 冉𠂔丁觚	391	09752. 尹舟父丁觚	417
09718. 作從彝觚	391	09753. 𠂔戕父丁觚	418
09719. 作從彝觚	392	09754. 裸井父戊觚	419
09720. 作從彝觚	393	09755. 二季父戊觚	420
09721. 天觚	393	09756. 亞古父己觚	421
09722. 天觚	394	09757. 天册父己觚	422
09723. 祖丁父乙觚	394	09758. 辰衛父己觚	423
09724. 祖丁父乙觚	395	09759. 戊未父己觚	424
09725. 亞獸祖乙觚	396	09760. 八母父庚觚	425
09726. 木戊祖戊觚	397	09761. 共口父庚觚	426

09762. 子廩父辛觚	427	09797. 庚豕馬父乙觚	456
09763. 虎未父辛觚	428	09798. 亞父乙尨莫觚	457
09764. 寔册父辛觚	429	09799. 卩田作父乙觚	458
09765. 亞宁父癸觚	430	09800. 虜册父庚正觚	458
09766. 率荀父癸觚	431	09801. 未册父辛叟觚	459
09767. 何寤父癸觚	432	09802. 亞登兄日庚觚	460
09768. 何寤父癸觚	433	09803. 賁引觚	461
09769. 母寤日辛觚	434	09804. 否觚	462
09770. 亞口母辛觚	435	09805. 否觚	463
09771. 亞咸癸口觚	436	09806. 典觚	463
09772. 亞鬻辛爵觚	437	09807. 叔觚	464
09773. 毫戈册乙觚	437	09808. 扶册觚	464
09774. 聃鬻婦鬻觚	438	09809. 單光觚	465
09775. 子糸卩刀觚	439	09810. 買王罌觚	466
09776. 子糸刀▲觚	439	09811. 買王罌觚	467
09777. 子▲册木觚	439	09812. 臣辰𠄎父辛觚	467
09778. 宋婦觚	440	09813. 臣辰侏父辛觚	468
09779. 亞龔妣己觚	441	09814. 婦鴒觚	468
09780. 羊先父乙觚	442	09815. 亞瀕觚	469
09781. 亞牧父乙觚	443	09816. 祖癸觚	470
09782. 亞牧父乙觚	444	09817. 秉以父庚觚	471
09783. 亞矣父己觚	445	09818. 秉以父庚觚	471
09784. 亞旅父己觚	446	09819. 卣觚	472
09785. 天黽父癸	447	09820. 徯觚	473
09786. 亞異父己觚	448	09821. 史見觚	474
09787. 龔作父丁觚	449	09822. 亞矣觚	475
09788. 作執從彝觚	450	09823. 亞夫觚	476
09789. 作執從彝觚	451	09824. 亞夫觚	476
09790. 作執從彝觚	452	09825. 作父辛觚	477
09791. 眚觚	452	09826. 臺觚	478
09792. 戈畧觚	453	09827. 臺觚	478
09793. 登觚	454	09828. 天子聽觚	479
09794. ◆觚	454	09829. 亞寔父丁觚	480
09795. 天黽獻祖丁觚	455	09830. 又敦父癸觚	481
09796. 毫戈册父乙觚	455	09831. 亞觚	482

09832. 亞觚	482	09844. 趨觚	494
09833. 卿觚	483	09845. 妣觚	495
09834. 獻觚	484	09846. 亞若癸觚	495
09835. 獻觚	485	09847. 亞若癸觚	496
09836. 吹觚	486	09848. 說觚	497
09837. 皿合觚	487	09849. 媿觚	497
09838. 鸞觚	488	09850. 選觚	498
09839. 堯丐鬯觚	489	09851. 貝觚	499
09840. 戍宁無壽觚	490	09852. 葬姒觚	500
09841. 羗斝向觚	491	09853. 晨觚	501
09842. 寶尊彝觚	492	09854. 麋婦觚	502
09843. 恠戍觚	493	09855. 內史亳豐觚	503

14. 觚

(09214-09855)

09214. 父乙觚

【時代】商代晚期。

【出土時地】1972年11月出現在英國倫敦富士比拍賣行。

【收藏者】原藏拉格萊特公爵，現藏日本東京出光美術館。

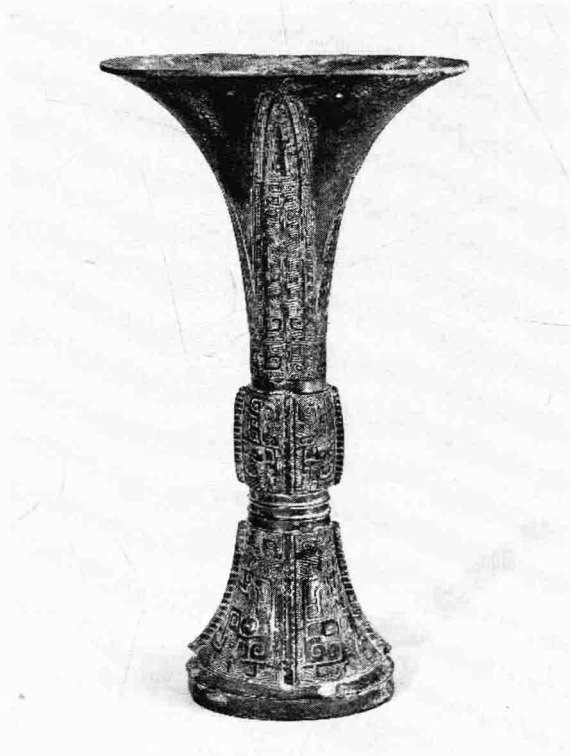
【尺度】通高27.8釐米。

【形制紋飾】喇叭口，長頸鼓腹，高圈足沿下折，形成一道邊圈，腹部和圈足各有四道扉棱。頸部飾蕉葉紋，腹部和圈足飾形象不同的獸面紋。

【著錄】出光394頁23，中藝圖56拓本46，集成06810，流散歐216。

【銘文字數】圈足內鑄銘文2字。

【銘文釋文】父乙。



09215. 父乙觚

【時代】商代晚期。

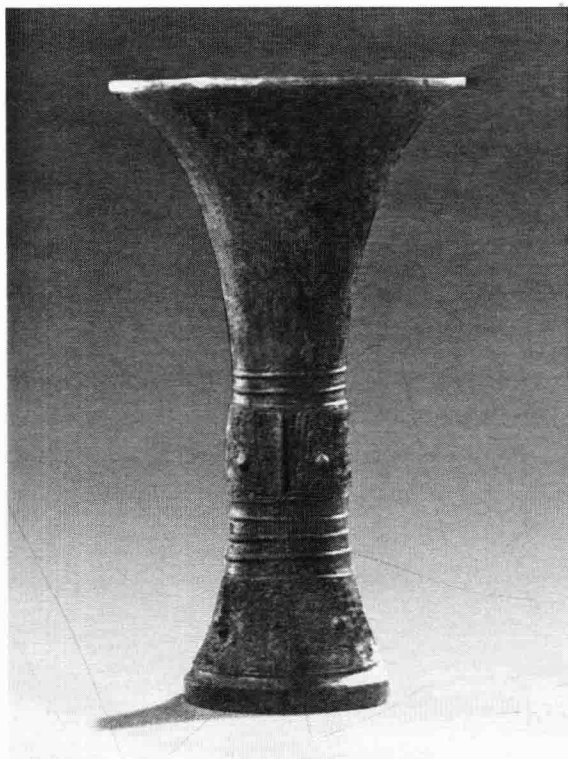
【尺度】通高 22.6 釐米。

【形制紋飾】喇叭口，長頸，高圈足，腹部微鼓。腹和圈足飾雲雷紋組成的獸面紋。

【著錄】新收 1929。

【銘文字數】圈足內鑄銘文 2 字。

【銘文釋文】父乙。



09216. 父乙觚

【時 代】商代晚期。

【收 藏 者】原藏嘉興葛氏珠谿草堂(從古)。

【著 錄】三代 14. 19. 8, 從古 5. 8, 集成 06811, 總集 6011。

【銘文字數】圈足內鑄銘文 2 字。

【銘文釋文】父乙。



09217. 父丙觚

【時 代】商代晚期。

【收 藏 者】原藏羅伯昭, 現藏中國國家博物館。

【著 錄】集成 06812。

【銘文字數】圈足內鑄銘文 2 字。

【銘文釋文】父丙。

