

中国书画百杰作品集

ZHONGGUO SHUHUABAIJIE ZUOPINJI

孙晓东



天津出版传媒集团

天津人民美术出版社

孙晓余



中国书画百杰作品集

ZHONGGUO SHUHUABAIJIE ZUOPINJI

孙晓东



天津出版传媒集团

天津人民美术出版社

图书在版编目 (CIP) 数据

中国书画百杰作品集·孙晓东 / 孙晓东绘. —天津
: 天津人民美术出版社, 2013. 10
ISBN 978-7-5305-5665-8

I. ①中… II. ①孙… III. ①油画—作品集—中国—
现代 IV. ①J221

中国版本图书馆 CIP 数据核字 (2013) 第 231113 号

中国书画百杰作品集·孙晓东

出 版 人: 李毅峰

责 任 编 辑: 薛 强 陈 彤

技 术 编 辑: 李宝生

策 划: 李生有

版 面 设 计: 裴彬彬 宋 芳

制 作: 北京艺博林轩书画院

出 版 发 行: 天津人民美术出版社

社 址: 天津市和平区马场道 150 号

邮 编: 300050

电 话: (022) 58352900

经 销: 全国新华书店

网 址: <http://www.tjrm.cn>

印 刷: 北京雅致轩印刷有限公司

印 张: 2

印 数: 1-2000

开 本: 889 毫米 × 1194 毫米 1/16

版 次: 2013 年 10 月第 1 版 第 1 次印刷

定 价: 38.00 元

版权所有, 侵权必究



孙晓东

S U N X I A O D O N G

孙晓东，1962年出生于天津河西区，现定居北京。1988年毕业于浙江行知艺术专科学校西画专业。1993年在北京墨岚画馆从事人物肖像画创作。2000年创立个人工作室，由古典写实画法转型为油画刀画法。借鉴印象派及表现主义色彩理论，大胆尝试于探索，创作了一系列色彩艳丽、形式独特、意境悠扬的作品。

个人展览

- 1995年“孙晓东肖像画展”（北京墨岚画馆）。
- 2005年“孙晓东油画新作展”（北京建外SOHO）。
- 2009年“唯美依旧——孙晓东新写实油画展”（北京798SANBOND艺术中心）。

展览入选

- 1999年《黄河谣》入选第九届美展分区展。
- 2005年《妻子的肖像》入选中国国际艺博会。
- 2007年《秋韵》入选艺博会首届送拍作品展，并获十佳作品奖。
- 2008年《圣马可》入选北京油画学会首届作品展，在中国美术馆展出。
- 2010年《秋天的童话》入选中国当代油画展，在青岛美术馆展出。
- 2011年《鸡冠花》、《红葵》入选中国油画家海外作品展，在加拿大温哥华展出。



妻子的肖像 75cm×60cm 1998年 亚麻布油彩

斜阳常伴，如影随形（自序）

20世纪七八十年代，正当欧美现代派艺术风起云涌之时，中国大陆（“文革”之后）却是一片古典艺术的净土。“古典风”、“怀斯风”……一批清新自然的写实性作品，像雨后春笋般破土发芽。而随着西方艺术之窗的相继打开，各种“主义”、“思潮”冲击着中国美术人的心，也给画坛注入了新的活力。

对我影响最大的当属法国印象派画家雷诺阿、莫奈等艺术巨人笔端“阳光下的惊艳”，那抚摸着我们灵魂的迷人光线、灿烂色彩早已摆脱了传统的写实观念，走近了美感性色彩的新时代。酝酿许久，在2000年我正式告别从事多年的古典写实画法，开始了油画刀生涯。

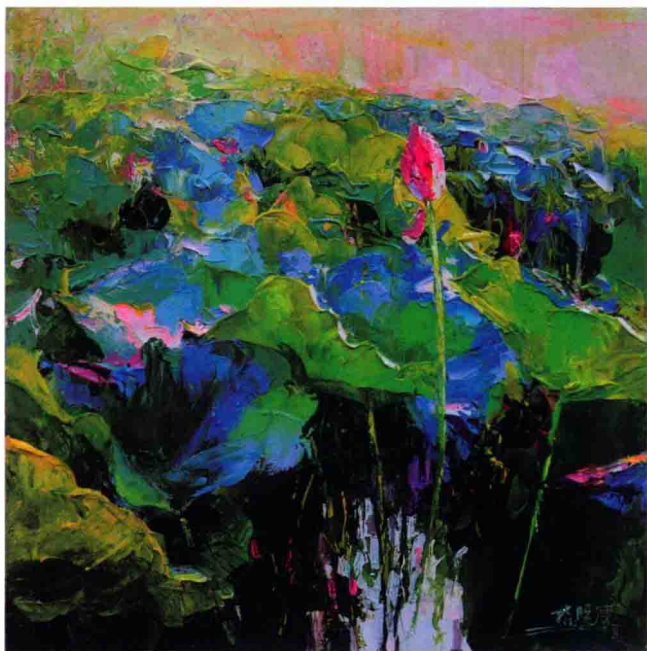
向日葵是我画风转型后的第一个系列主题创作，形态万千的葵花在朝霞或落日余晖里摇曳的身姿令人心醉。而油画刀技法既有刀劈斧凿的磅礴气势，又有奔放洒脱中的细腻婉转，正应和了以形写神、以情写意的神韵。而象征性色彩的运用，强调热烈、动荡、亢奋的感受，引发出阳光下空气颤动的遐想和风雨后霞光中交响曲般的共鸣。

荷花创作分为“已形为主”和“以意为先”两部分。前者注重荷花妩媚娇艳的形态和光影点面产生的奇幻效果，描绘荷花的性格特点，将自然美所激发出来的审美情趣发挥至极。后者则关注作画过程中的偶然效果，抓住稍瞬即逝的闪光点，大胆突破、巧妙概括，作画过程充满了感性的张扬和宣泄，并以此激发了画家灵魂深处的潜能，画面犹如抒情诗般的激情澎湃而又娓娓道来。

“传统与现代”、“激烈与明亮”是学术里常常探讨的话题，明亮的作品常常引起非议。而艺术来源于生活，但它又不是模仿生活。以对比夸张的方式强调矛盾求和谐，是表现艺术中艺术表现的重要手段。色彩学中写实色彩具有古典式和谐的特点，而现代美感色彩是强调对比色调与互补色调相呼应，以增强画面音乐旋律感和高亢性，渲染鲜活生命的热情，洋溢五彩绚丽的欢乐气氛，这是对画家绘画天赋、色彩基本功及综合能力的考验。能够降服草原上的烈马才是真正的好骑手。

艺术发展史不是技法的发展史，而是观念的演变史，从对自然的膜拜到总结并掌握绘画中形式美的规律，从原生态的东方人性格到融汇中西的开放心态，画画本身实际上是思变不断、意境升华的过程，这已在中外艺术大师的辉煌成就中得到证明。

斜阳常伴，如影随形……



暖 50cm×50cm 2012年 亚麻布丙烯



虹 120cm×120cm 2009年 亚麻布油彩



锦绣前程
100cm X 100cm
2010年
亚麻布油彩



云破天青
100cm X 100cm
2012年
亚麻布油彩

温暖
100cm X 100cm
2013年
亚麻布丙烯

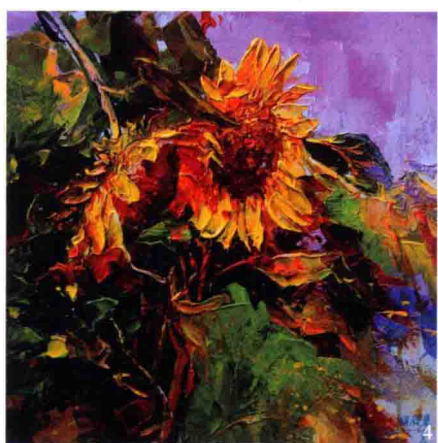


欢乐园
100cm X 100cm
2013年
亚麻布丙烯





欢乐颂 180cm×180cm 2012年 亚麻布油彩



1. 彩葵系列之一 40cm×40cm 2013年 亚麻布丙烯 2. 彩葵系列之二 40cm×40cm 2013年 亚麻布丙烯
 3. 彩葵系列之三 40cm×40cm 2013年 亚麻布丙烯 4. 相恋 50cm×50cm 2012年 亚麻布丙烯
 5. 微风 50cm×50cm 2012年 亚麻布丙烯 6. 葵园 50cm×50cm 2012年 亚麻布丙烯
 7. 情缘 60cm×60cm 2012年 亚麻布丙烯 8. 欢聚 60cm×60cm 2012年 亚麻布丙烯
 9. 残阳 50cm×50cm 2008年 亚麻布油彩



欢乐精灵 100cm×100cm 2008年 亚麻布油彩

平安 80cm×70cm 2009年 亚麻布油彩



静物 80cm×70cm 2009年 亚麻布油彩





吉祥 80cm×80cm 2012年 亚麻布油彩

丁香之三 50cm×50cm 2008年 亚麻布油彩

秋季 60cm×60cm 2012年 亚麻布油彩

陶 60cm×60cm 2011年 亚麻布油彩



红冠静物 60cm X 50cm 2012年 亚麻布油彩



容颜 80cm X 70cm 2012年 亚麻布油彩



花卉系列之一 40cm×40cm 2012年 亚麻布丙烯

花卉系列之二 40cm×40cm 2012年 亚麻布丙烯

花卉系列之三 40cm×40cm 2012年 亚麻布丙烯

花卉系列之四 40cm×40cm 2012年 亚麻布丙烯

清晨
100cm×100cm
2012年
亚麻布油彩



红衬布
100cm×100cm
2012年
亚麻布油彩

