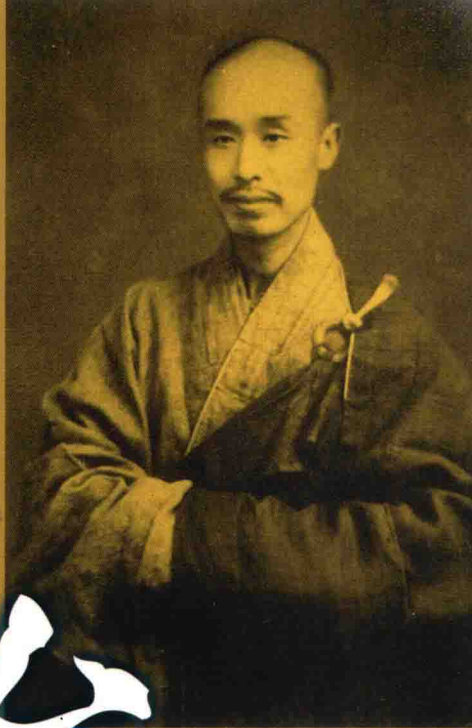


人文叢書  
文學類




# 孔子

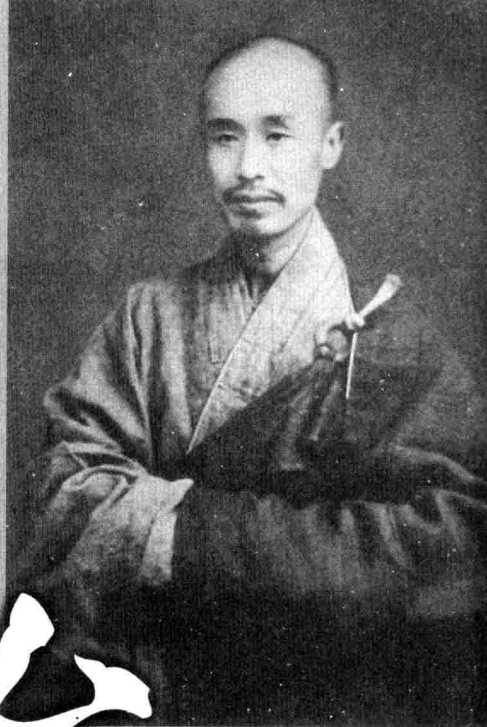
修訂新版

# 大師傳

陳慧劍  
著

 東大圖書公司

叢書  
文學類



# 孔子

修訂新版

# 一 大師傳

陳慧劍  
著

 東大圖書公司

國家圖書館出版品預行編目資料

弘一大師傳 / 陳慧劍著. -- 三版三刷. -- 臺北市:  
東大, 2014

面; 公分. -- (人文叢書.文學類5)

ISBN 978-957-19-3096-1 (平裝)

1. 釋弘一 2. 佛教傳記

229.385

103011336

◎ 弘一大師傳

---

著 作 人 陳慧劍  
發 行 人 劉仲文  
著作財產權人 東大圖書股份有限公司  
發 行 所 東大圖書股份有限公司  
地址 臺北市復興北路386號  
電話 (02)25006600  
郵撥帳號 0107175-0  
門 市 部 (復北店) 臺北市復興北路386號  
(重南店) 臺北市重慶南路一段61號

---

出版日期 初版一刷 1983年9月  
三版一刷 2010年11月  
三版三刷 2014年6月

編 號 E 780070

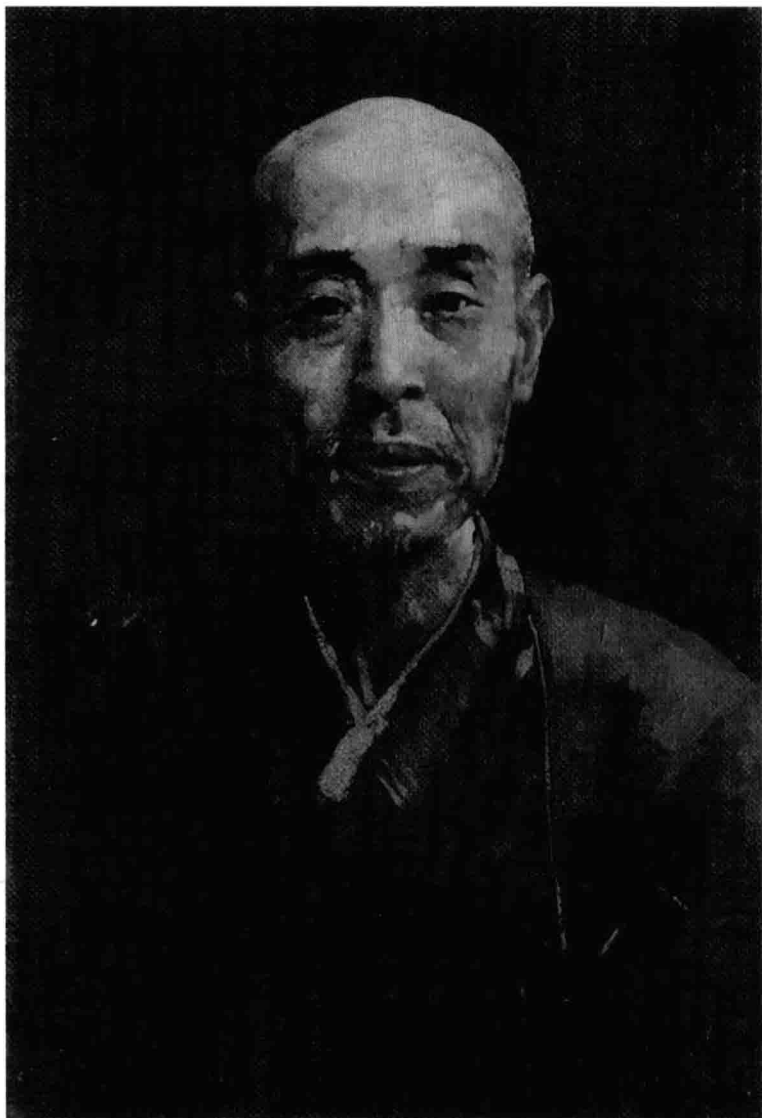
行政院新聞局登記證局版臺業字第〇一九七號

有著作權，不准侵害

ISBN 978-957-19-3096-1 (平裝)

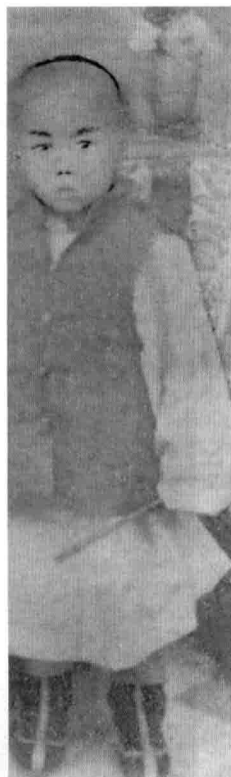
<http://www.sanmin.com.tw> 三民網路書店

※本書如有缺頁、破損或裝訂錯誤，請寄回本公司更換。



△一九三九年畫家徐悲鴻恭繪之弘一大師像。現藏福建泉州開元寺弘一大師紀念館。

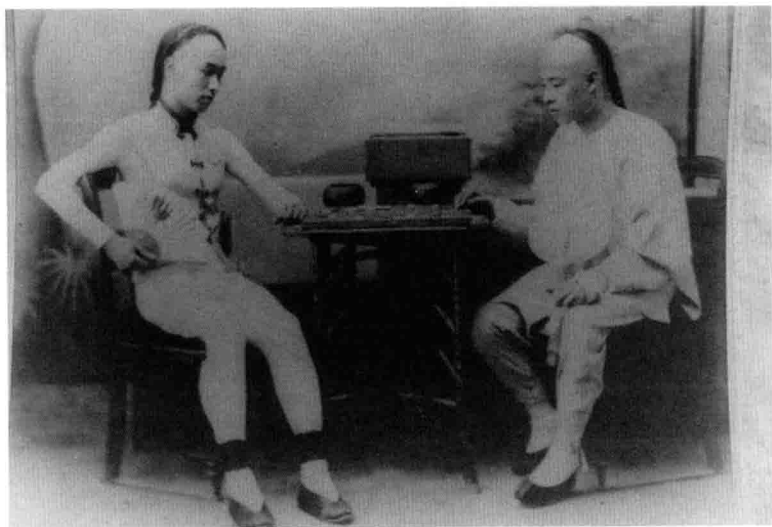
▷  
弘一大師幼兒時、四  
歲（一八八三年）所  
留之影。



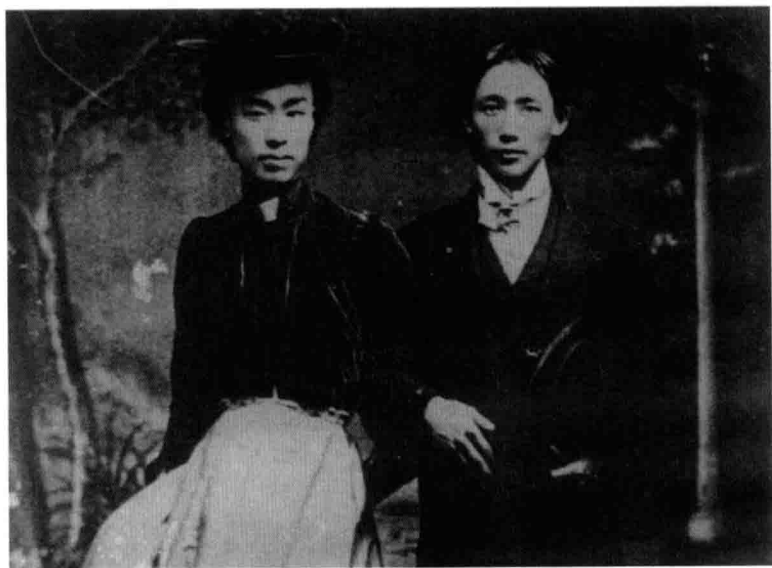
2



◁  
弘一大師於一九〇〇年，  
二十一歲時在天津留影。

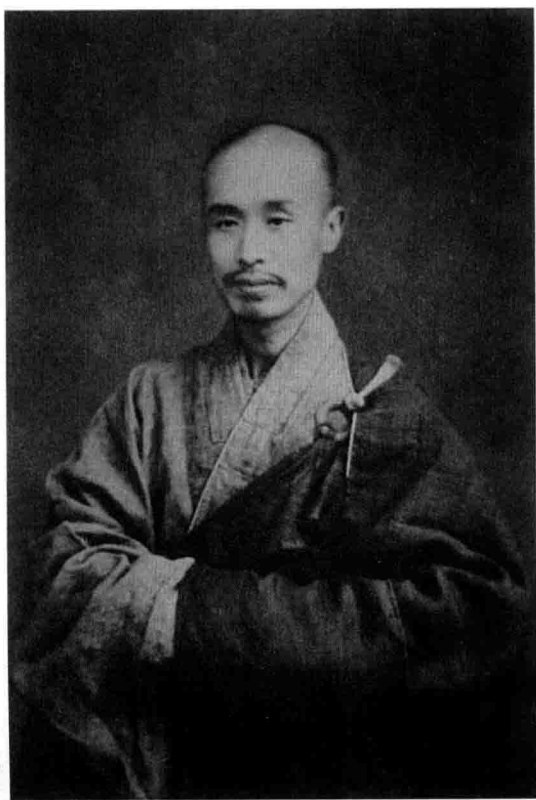


△弘一大師於一九〇五年，二十六歲時，在天津宅第與其兄文熙下圍棋時留影。左為當年的李叔同、右為李文熙。

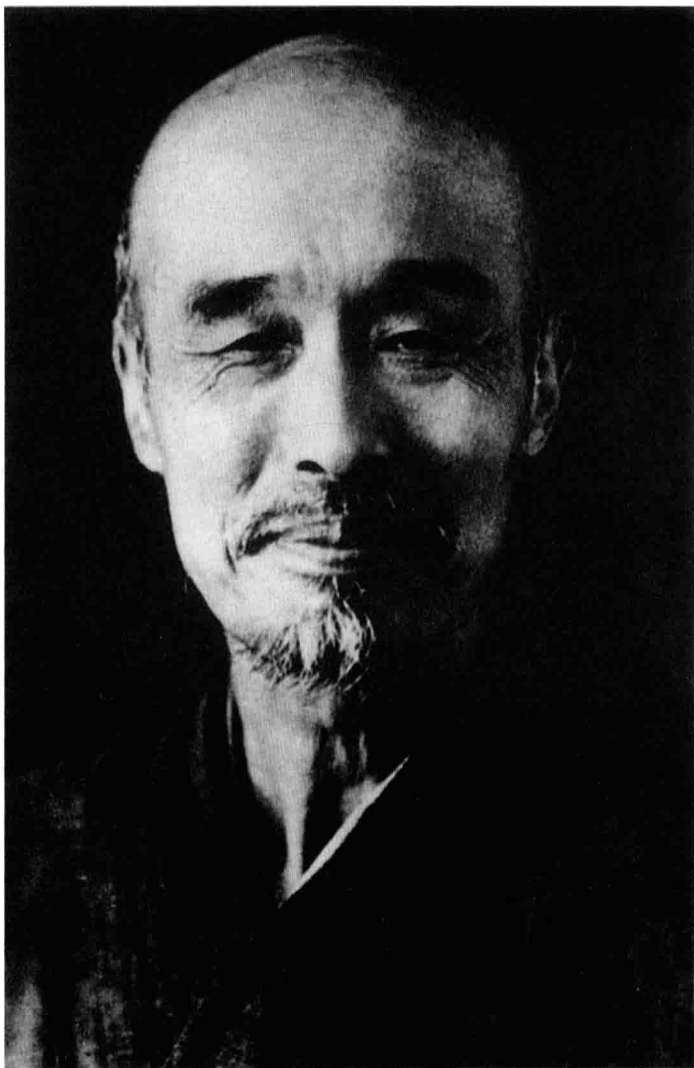


△弘一大師於一九〇七年留學日本，演「茶花女」之主角瑪格麗特之劇照。左：李叔同（當年名李岸）、右：曾延年，演亞芒。

▷ 弘一大師於一九一八年秋出家，此照於出家後二年，四十一歲攝於杭州。

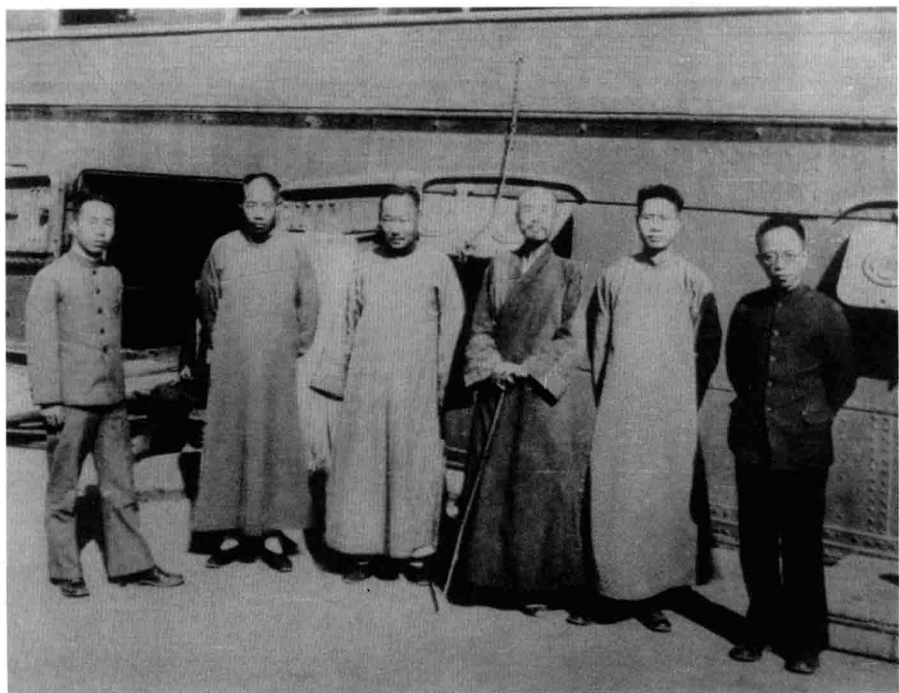


◁ 弘一大師出家後，於一九一八年九月十九日在西湖靈隱寺受戒後所領之「護戒牒」。



△ 弘一大師於一九三七年（民二十六年）受夏丏尊之約於上海所留之影，時年五十八歲。





△ 弘一大師於一九三七年秋自上海返閩南時，數位友生送師於上海黃浦江碼頭。右二：劉質平、右三：弘一大師、右四：夏丏尊。餘三人姓名不詳。



△ 弘一大師於一九四一年，即圓寂前一年，在福建泉州所留之影。時值冬天，頭著風帽。

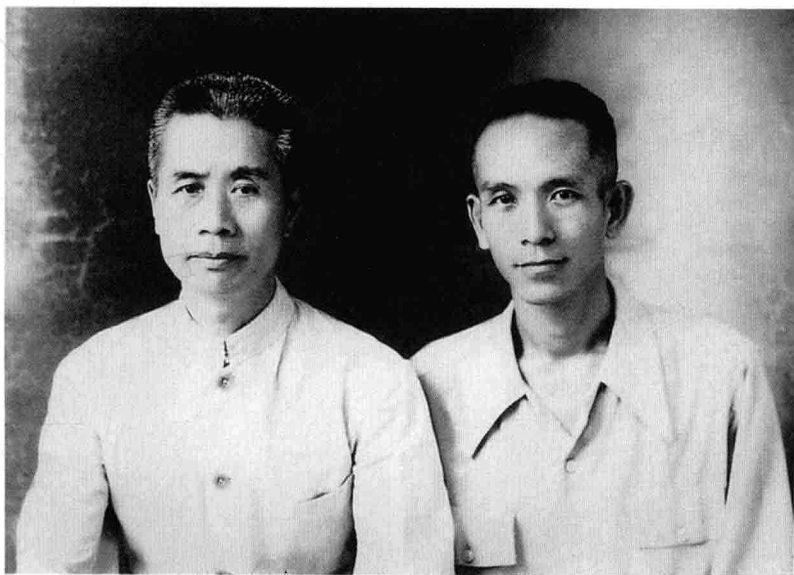


△弘一大師臨終次日，即陽曆十月十四日（農曆九月五日）左脇而臥，圓寂於泉州溫陵養老院。



弘一大師之靈骨落成典禮 一九五四年一月十日 錢君匋題

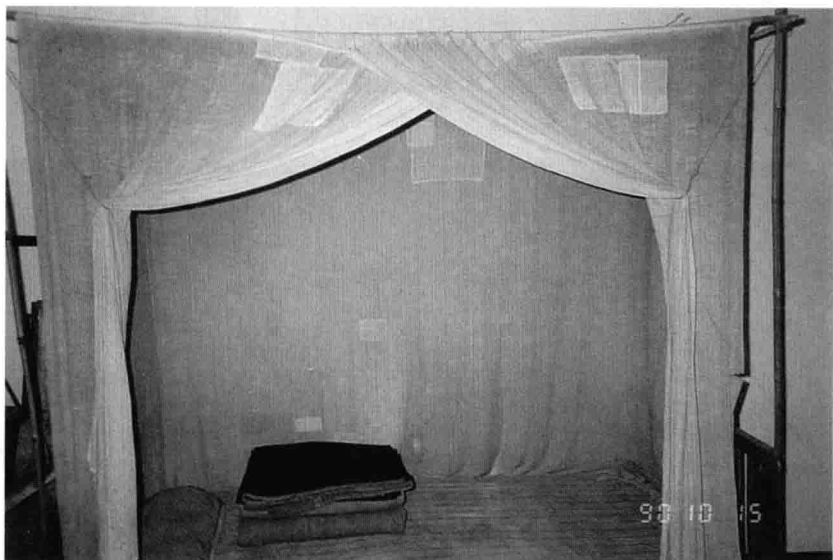
△弘一大師之靈骨，奉安於泉州及杭州兩地。一九五四年元月，由劉梅生恭送杭州之靈骨，所建之靈骨塔建於西湖虎跑寺山後，靈塔落成典禮時，參加人員合影於塔前，圖中，白髮及胸者為經學家馬一浮。



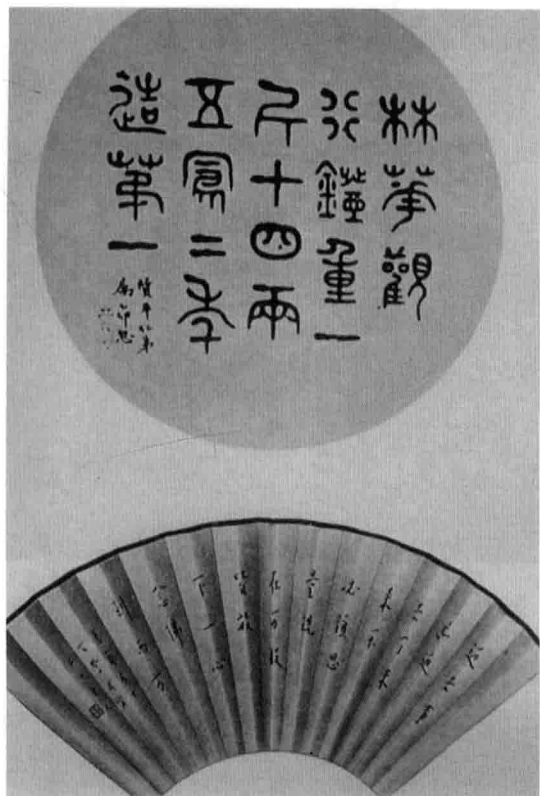
△ 弘一大師生前兩位弟子：左 浙江師範學生劉質平，右 皈依弟子劉勝覺（梅生）。此照於一九四八年五月攝於福州「福建音樂專科學校」。劉梅生一九八〇年後出家於菲律賓。



△ 弘一大師臨終前三日，留下「悲欣交集」四字與侍者妙蓮法師。現刻石於泉州清源山風景區，舍利塔傍。



△ 弘一大師生前寮房中之床帳，一如昔日，供於泉州紀念堂中。蚊帳上有多塊補丁，但清淨無染，一如生前。

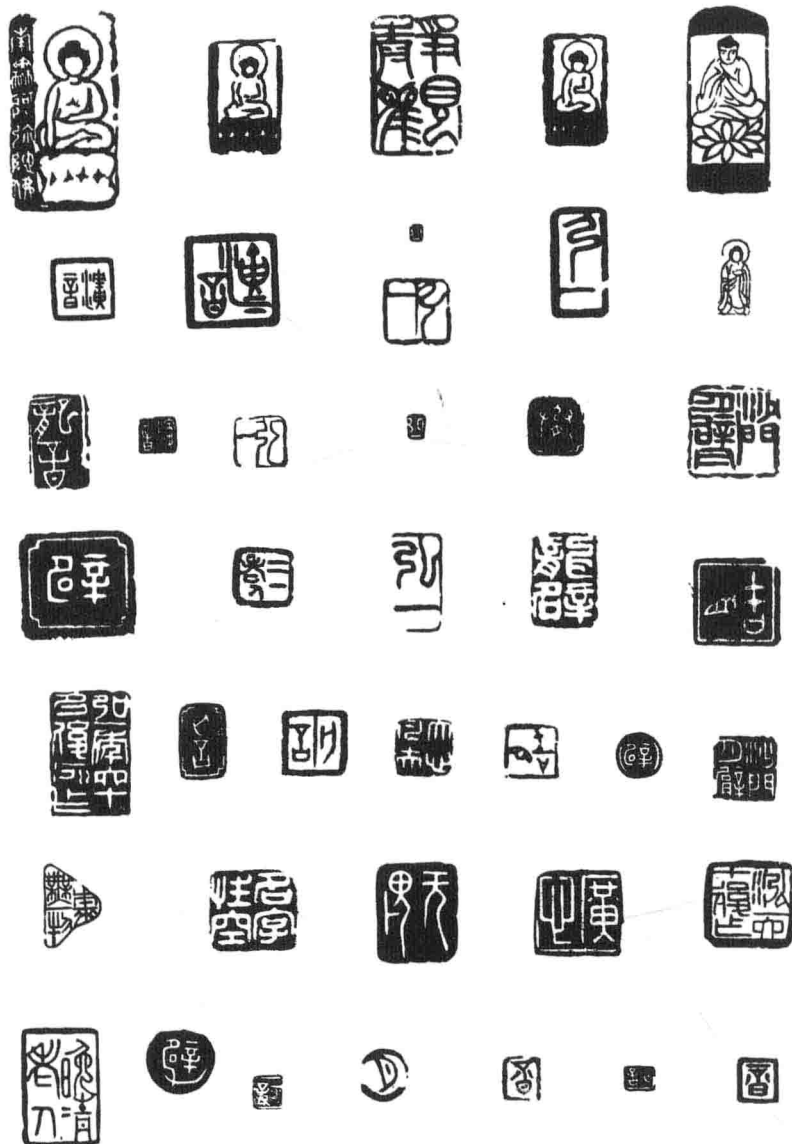


◁

此幅(上)古篆文法書，於一九一五年(乙卯)贈學生劉質平。文曰：「〔漢〕林華觀行鐙〔燈〕，重一斤十四兩。五鳳二年造，第一。」下：為扇面，於一九二六年贈惠齋居士。文曰：「過去事已過去了，未來不必預思量，現在萬般皆放下，一心念佛到西方。」

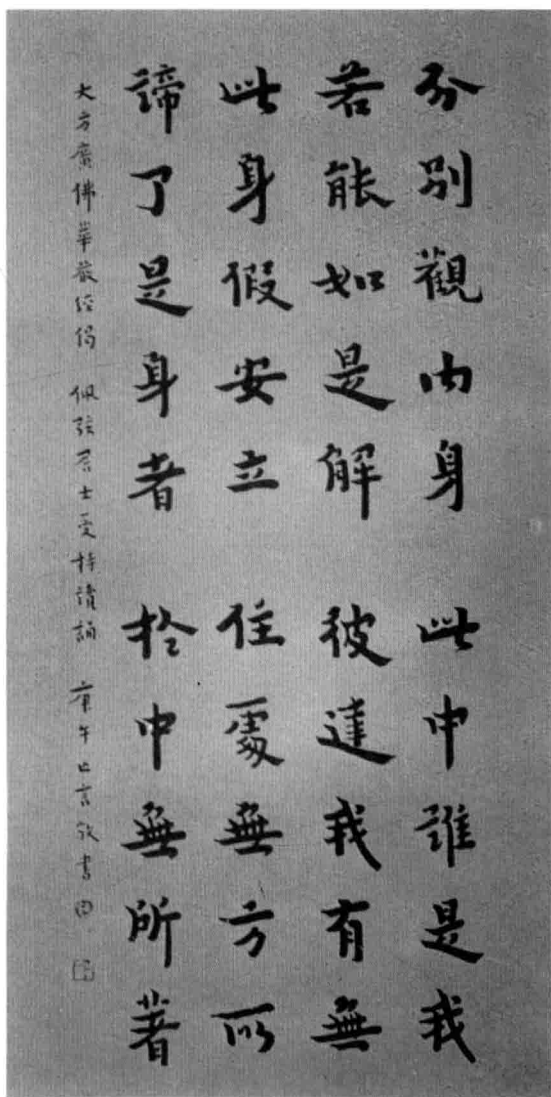


△ 弘一大師於一九四〇年前後，贈與李芳遠之題額，文曰：「大方廣室」。為古籀文。左為豐子愷題「拜觀」，此額為弘一大師身後所留唯一古篆之墨寶。現為台北善導寺收藏。



△ 印四十一方，為弘一大師身後留下之遺珍，現存泉州紀念堂。





△此幅為弘一大師於一九三〇年（民十九年）所書華嚴經偈。為大師中期墨寶。