

前進中的宜昌地區水利、水電、水產事業

SPLENDIL RIVERS
IN BACHU AREA

— A Brief Introduction
To The Causes Of Water
Conservancy, Hydropower
And Aquatic Product In
Yichang

巴楚銀河

王丙乾

前進中的宜昌地區水利、水電、水產事業

巴楚銀河

王雨乾

目 錄

讓巴楚銀河更燦爛.....	2
水資源得天獨厚.....	4
降龍伏虎 引水造福.....	16
水電開發 日新月異.....	52
水闊魚躍 翻金涌銀.....	92
多種經營 立體開發.....	106
科學管理 依法治水.....	114
繼往開來 再展宏圖.....	124

《巴楚銀河》編輯委員會

顧問:	鄭金材	趙邦宏			
主任:	袁春堂				
副主任:	胡慶洋	余代科			
委員:	秦詩華	王洪亮	龍金德	李家海	周祖良
	靳方政	石全真	謝化愚	姜華庭	向德明
	周家玉	宋聰遠	蔡秀順	王勇安	曹緒業
	張宇平	楊先炎	許代乾	牛學儉	楊正興
	姚珍榮	林毓卿	江 軍	周興智	王建中
	李鑫堂	蒙興華	李發榮		

主 編:	胡慶洋				
副主編:	余代科				
編 委:	林毓卿	江 軍	周興智	王建中	李鑫堂
撰 文:	胡慶洋	林毓卿	周興智	苗新華	程高潮
攝 影:	李鑫堂	余代科	王建中	胡慶洋	林毓卿
	江 軍	董樂義	朱世凱	邱 華	曾小松
	劉家信	袁春堂	劉志敏	常義生	席祖明
	何懷強	梅榮生	吳佑忠	石全真	李志偉
	劉汝清				

設計裝幀: 余代科

終 審: 陳東華
責任編輯: 錢敏華

前進中的宜昌地區水利、水電、水產事業

巴楚銀河

王雨乾

讓巴楚銀

LET SPLENDID BACHU RIVER BE MORE BEAUTIFUL

宜昌，這顆鑲嵌在中華大地上的璀璨明珠，是巴楚文化的發祥地，古稱夷陵，中華人民共和國成立后改稱湖北省宜昌地區。她位于長江中上游，地處鄂西山區與江漢平原的過渡地帶，“上控巴蜀，下引荆襄”，素稱“川鄂咽喉”。總面積 21171 平方公里。地勢西高東低，海拔高差懸殊，最高點 2427 米，最低點 35 米。地貌類型復雜，氣候垂直變化差異大。轄宜昌縣、興山縣、秭歸縣、遠安縣、枝江縣、五峯土家族自治縣、長陽土家族自治縣、當陽市、枝城市和國營草埠湖農場。全區有 24 個民族，總人口 341.6 萬人。

宜昌美麗富饒，人杰地靈。礦產資源分布廣、礦種多、儲量大、品位高。3000 多種林特資源，令人叫絕。長江三峽，葛洲壩水利樞紐工程，三國古戰場等人文景觀馳名中外，屈原、王昭君等歷史名人聞名遐邇。

宜昌的水資源更是得天獨厚，是中國乃至世界水電資源最富集地區之一。轄區江河縱橫，萬里長江、九曲清江，99 條中、小河流，山高水急，百川沸騰，蘊藏着豐富的水能資源，其中：中、小河流水能理論蘊藏量達 130 萬千瓦。

回首過去，斗轉星移。宜昌人民在黨和政府的領導下，勵精圖治，大力開發利用水資源，投資 7 億元，水利、水電、水產事業蓬勃發展。東風渠灌區成為全國 30 個大灌區之一。興山、長陽、遠安三縣已躋身于全國 109 個農村初級電氣化縣的先進行列。胭脂魚等觀賞魚榮獲國際博覽會金獎。

放眼今日巴楚大地，那整修加固一新的江河堤防宛如綿延不絕的水上長城，守護着城鎮鄉村；聳立在江堤河岸的座座涵閘泵站，揚波吐浪，把瀆水排入江河，把甘露送進農田。宜東平川，處處田成方、樹成行、路縱橫、渠成網、池連片，千里棉海，萬頃稻浪，一派繁榮景象；那莽莽的丘陵山區，座座攔河大壩，輝映在碧波蕩漾的人造湖中；條條輸水長渠，蜿蜒于峭壁峻嶺之間；座座小水電站，如衆星拱月，星羅棋布，使大地生輝，山河增色；層層的梯田，蔥鬱的山林，展示出一幅幅壯麗的畫卷；嘩嘩溪河，銀魚翻飛；蕩蕩湖泊，漁歌歡唱。

展望未來，任重道遠。宜昌水利、水電、水產事業有着廣闊的發展前景。巴山楚地的兒女們將用勤勞和智慧去譜寫新的樂章，讓巴楚銀河更加燦爛！

我們相信宜昌地區的水資源定將得到進一步的開發和利用，水利、水電、水產事業定會有一個新的飛躍，“巴楚銀河”畫冊，定能喚起更多的人，對宜昌地區水利、水電、水產事業的了解、關心、支持和幫助。

朋友們，同胞們，宜昌期待着……

陳如之 趙輝

河更燦爛

A BRIEF INTRODUCTION TO YICHANG PREFECTURE

Yichang, a dazzling Pearl in China, is the birthplace of Bachu civilization, and located at the upper part of the middle reach of the Yangtze River and between the mountain area of western Rubei and Jiangnan Plain. It was called Yilin in ancient times and then changed its name as Yichang Prefecture after the founding of P. R. China and used to be a strategic place between Sichuan and Hubei Provinces. It covers 21,171 Sq kilometers with a physical feature of high western part and low eastern part, a great difference between the highest and lowest points. The highest point is 2,427 metres above sea level and the lowest point 35 metres, besides landforms are quite complicated and weather is changeable.

Yichang Prefecture governs 8 counties and 2 cities such as Yichang County, Xingshan County, Zigui County, Yuanan County, Zhijiang County, Dangyang City, Zhicheng City and Chaopu Lake Farm. It has a population of 3.416 million and 24 nationalities.

Yichang Prefecture is a beautiful and abundant place with lots of kinds of high grade ore deposits and 3000 types of special wood resources. The beautiful Three Gorges, the grand Gezhouba key water Conservancy Project, the Ancient Battle Fields in Three Kingdoms, and native places of world-known great writer Qu Yuan and Wang Zhaojun, a well-known beauty in ancient times made Yichang more famous.

Yichang is richly endowed by its water resources and is one of the richest water resources places in China, even in the world. The Yangtze River, the Qingjiang River and 99 tributaries of the Yangtze River are abundant in water resources, even those tributaries have a theoretical deposit of 1.3 billion km.

Reviewing the past, Yichang has changed a lot. Yichang People, under the leadership of the Communist Party and People's Government, have made Yichang more prosperous through their vigorous efforts. Yichang Prefecture has invested about 700 million Yuan in developing and making full use of water resources. Dongfeng Water Irrigation Area has been one of the 30 big water irrigation areas in our country. Xingshan, Changyang and Yuan An Counties now are with rural elementary electrification which is only enjoyed by 109 counties in China. Rouge fish, a kind of decoration fish, once won a gold medal in an International Fair.

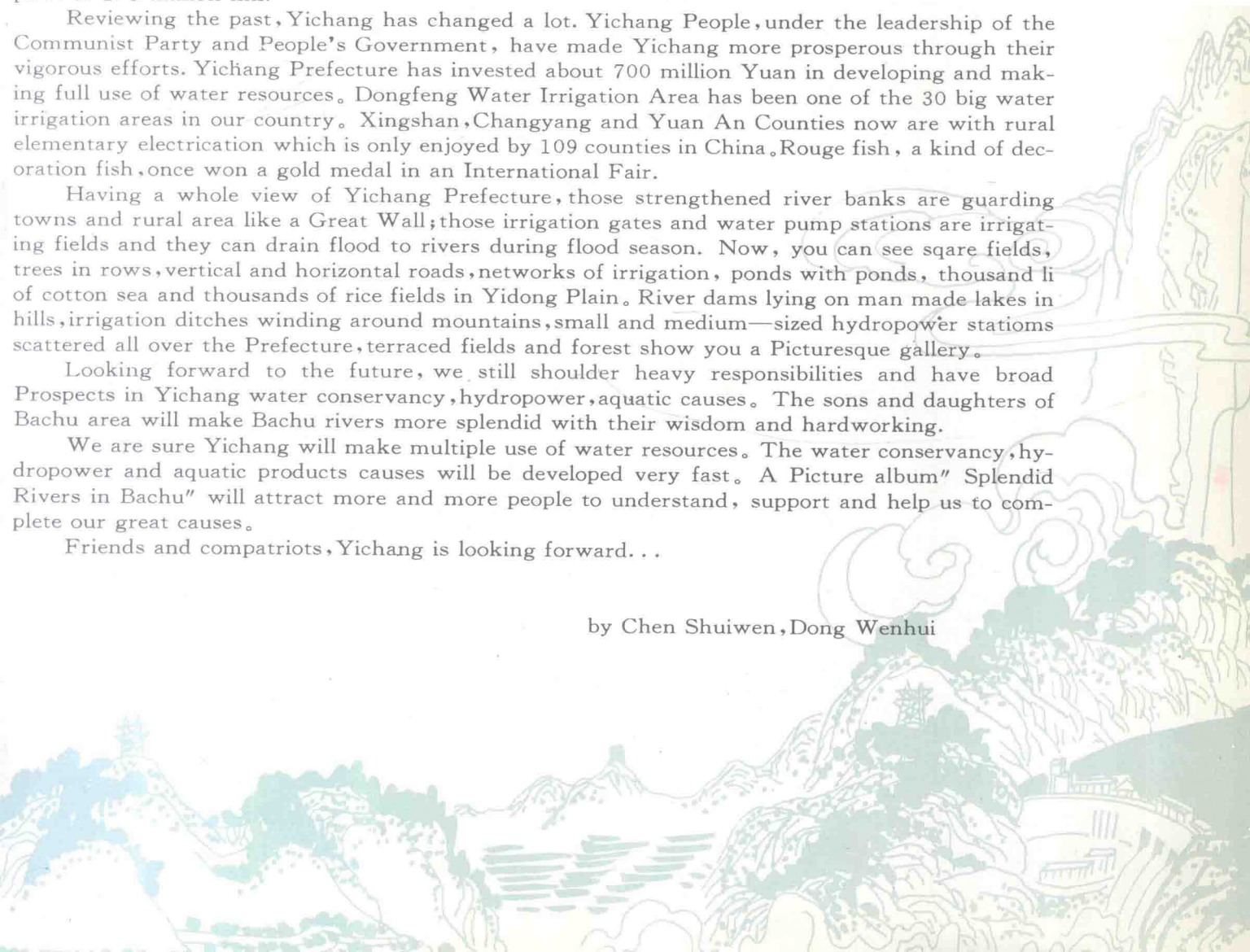
Having a whole view of Yichang Prefecture, those strengthened river banks are guarding towns and rural area like a Great Wall; those irrigation gates and water pump stations are irrigating fields and they can drain flood to rivers during flood season. Now, you can see square fields, trees in rows, vertical and horizontal roads, networks of irrigation, ponds with ponds, thousand li of cotton sea and thousands of rice fields in Yidong Plain. River dams lying on man-made lakes in hills, irrigation ditches winding around mountains, small and medium-sized hydropower stations scattered all over the Prefecture, terraced fields and forest show you a Picturesque gallery.

Looking forward to the future, we still shoulder heavy responsibilities and have broad Prospects in Yichang water conservancy, hydropower, aquatic causes. The sons and daughters of Bachu area will make Bachu rivers more splendid with their wisdom and hardworking.

We are sure Yichang will make multiple use of water resources. The water conservancy, hydropower and aquatic products causes will be developed very fast. A Picture album "Splendid Rivers in Bachu" will attract more and more people to understand, support and help us to complete our great causes.

Friends and compatriots, Yichang is looking forward...

by Chen Shuiwen, Dong Wenhui



宜昌地區水系分布圖



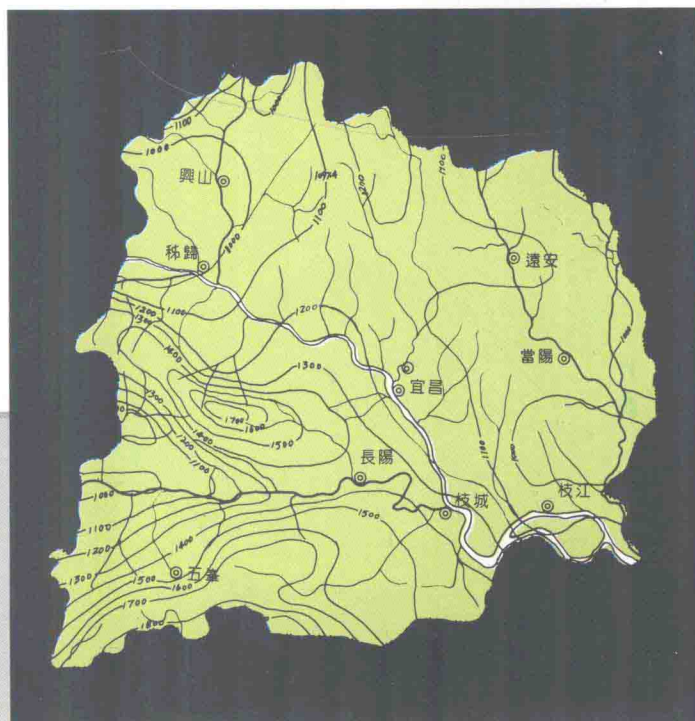
RICH WATER RESOURCE

水資源 得天獨厚



在宜昌這塊古老而又年輕的土地上，水資源得天獨厚。看，奔流不息的萬里長江從她腹地滾滾東去，滔滔清江自崇山峻嶺直瀉長陽，流經枝城市注入長江，蜿蜒曲折的 99 條河流嘩嘩流淌，一片片清麗的湖泊碧波漣漪，成千上萬條晶瑩閃爍的小溪將涓涓細流，縈繞回轉匯入江河。如今，這循環再生，豐富的水資源，正無私地造福人類。

Yichang Prefecture is rich in water resources. The Yangtze River is flowing eastwards and Qingjiang River is flowing from mountains via Changyang County and Zhicheng City to the Yangtze River. There are 99 tributaries here flowing into the Yangtze after their long trip. The rich water resources have been developed to serve the mankind.





毛澤東主席一九五八年三月三十日視察長江三峽

知年
一月
十二月
音

長江水能中心——宜昌地段

“峽盡天開朝日出，山平水闊大城浮”。浩浩蕩蕩的長江劈開崇山峻嶺，一路奔騰咆哮，至南津關轉湍為夷，恢恢東流。大自然的造化，使在長江流經宜昌的 230 公里區段上，富集着 2500 萬千瓦的水能可開發量，成為整個長江的水能中心地段。舉世聞名的葛洲壩水利樞紐工程在這里將萬里長江攔腰斬斷，已建成的兩座宏偉的水力發電廠，裝機 271 萬千瓦，年發電量達 141 億度。巍巍大壩，源源不斷的電能，對我國的經濟建設和改善人民群眾的生活作出了巨大的貢獻。“更立西江石壁，截斷巫山雲雨，高峽出平湖”，偉大領袖的豪邁預言，將要在中堡島處變成現實。雄偉壯觀的三峽大壩將驚醒巫山神女，慨嘆“世界殊”！



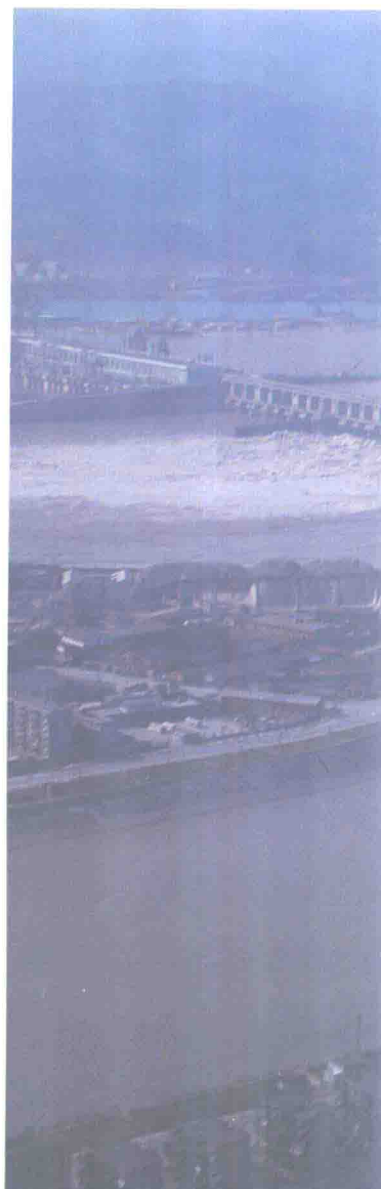
文立西江石
壁，猿聲
山平雨，高峽
出平湖。神女
夜無言，
南來子世
界殊。



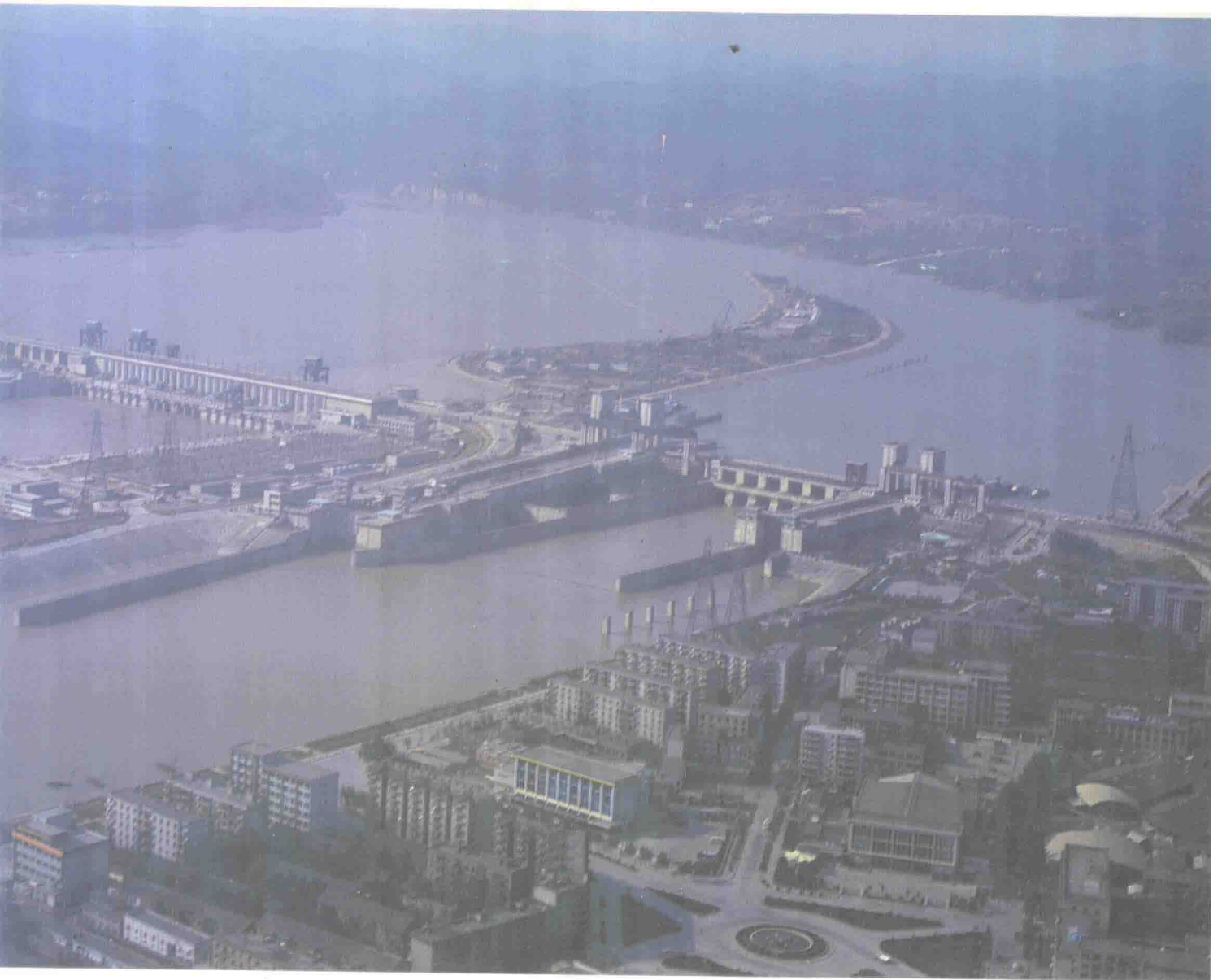
壯麗的長江三峽



周恩來總理一九五八年三月一日親臨三峽
大壩壩址中堡島視察



規劃中的三峽大壩
水利樞紐工程鳥瞰圖



舉世矚目的萬里長江第一壩——葛洲壩水利樞紐工程



劉少奇同志于一九六〇年五月十六日視察三峽大壩壩址



鄧小平同志視察葛洲壩水利樞紐工程

土家母親河——清江

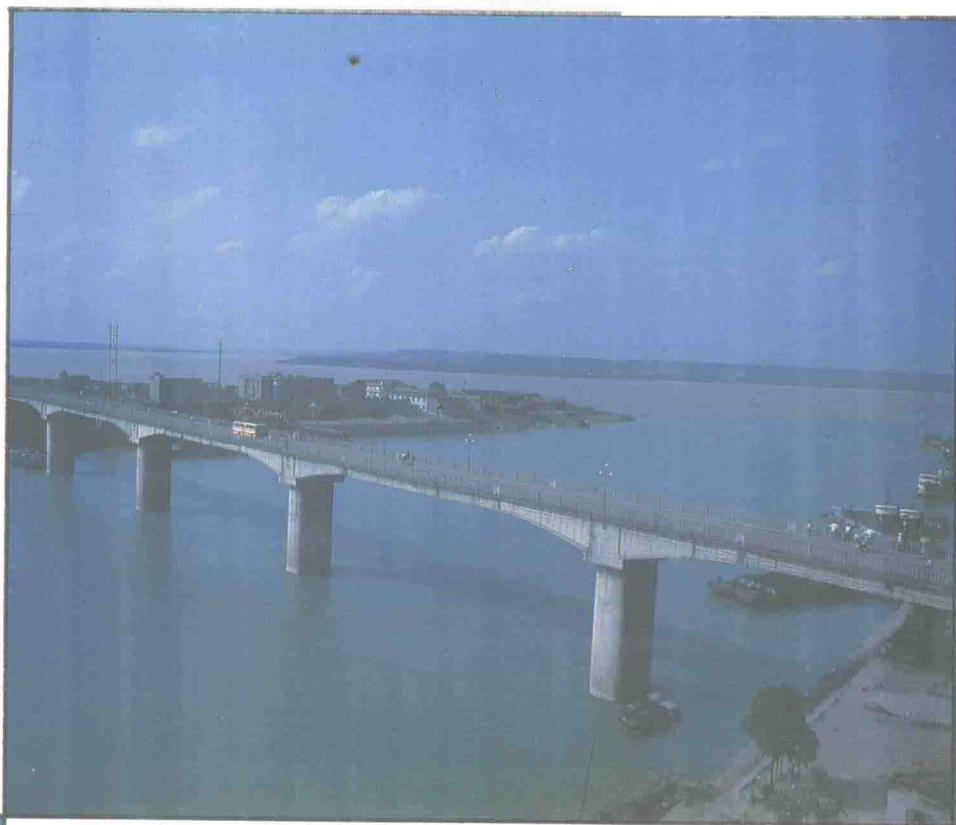
清江，這條滙鄂西齊岳山蒼苔滑石間的細流而成的美麗的江流，千回百轉經土家族發祥地——長陽縣武落鐘離山腳輕緩東流，至古老名鎮陸城涌入長江。全長 440 公里，流域總面積 16,742 平方公里。江水清澈，魚翔淺底；江流浩浩，舟帆點點。清江哺育了世世代代的土家兒女，孕育了光輝燦爛的土家文化，被土家人民親切地稱譽為母親河。

清江具有豐富的水能資源，理論蘊藏量為 250.4 萬千瓦，可開發量達 173.6 萬千瓦。目前正在長陽隔河岩修建裝機 120 萬千瓦的水電站。高壩洲、水布垭、龜山河等大中型水電站也將陸續在清江上興建。古老的清江，將變成美麗富饒的江，淌金流銀的江，閃光溢彩的江。





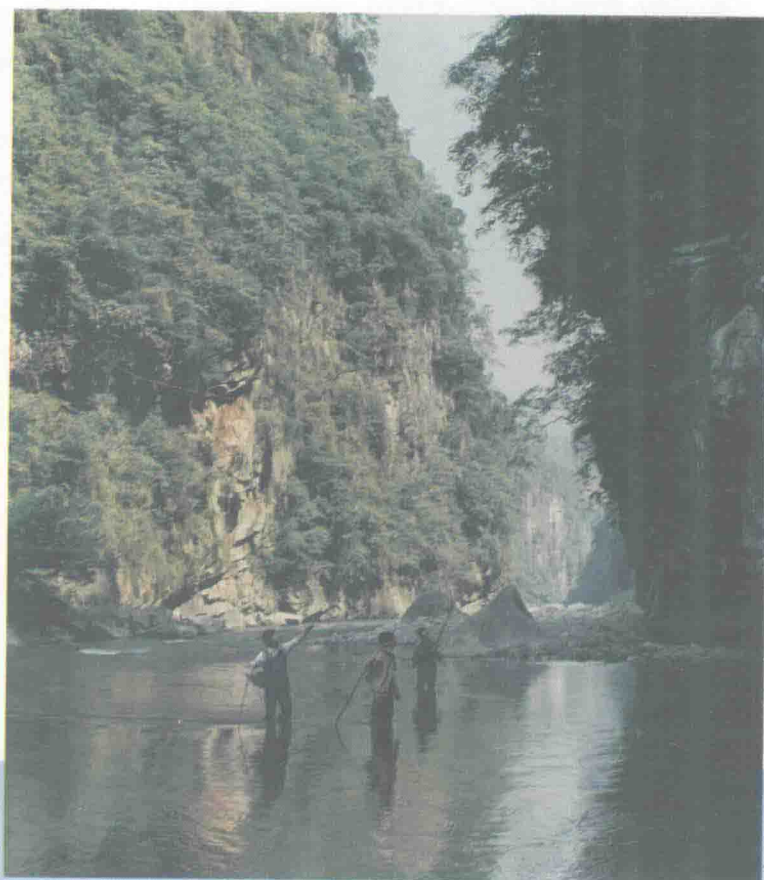
清江流域，瀑布衆多



位于清江與長江交匯處的清江大橋



清江船歌



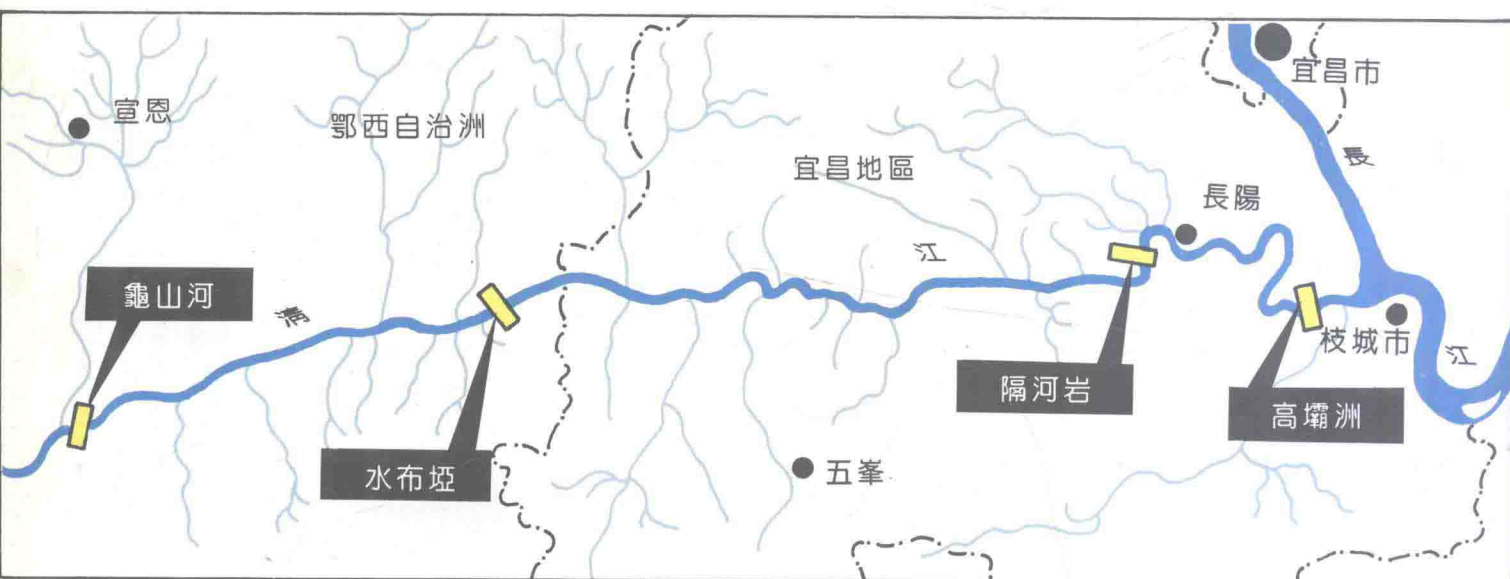
清江支流探源



江澤民總書記一九八九年視察宜昌

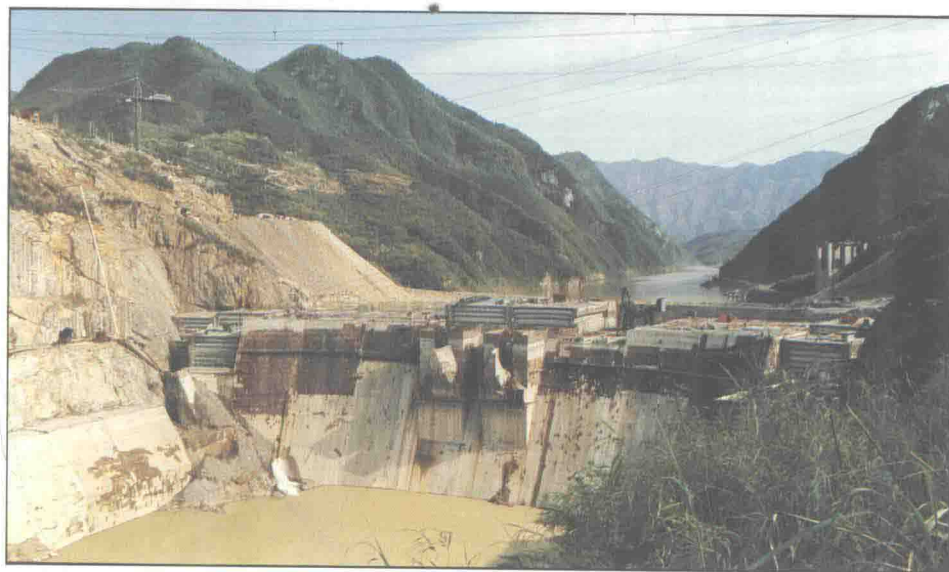


李先念同志一九八六年聽取隔河岩工程匯報

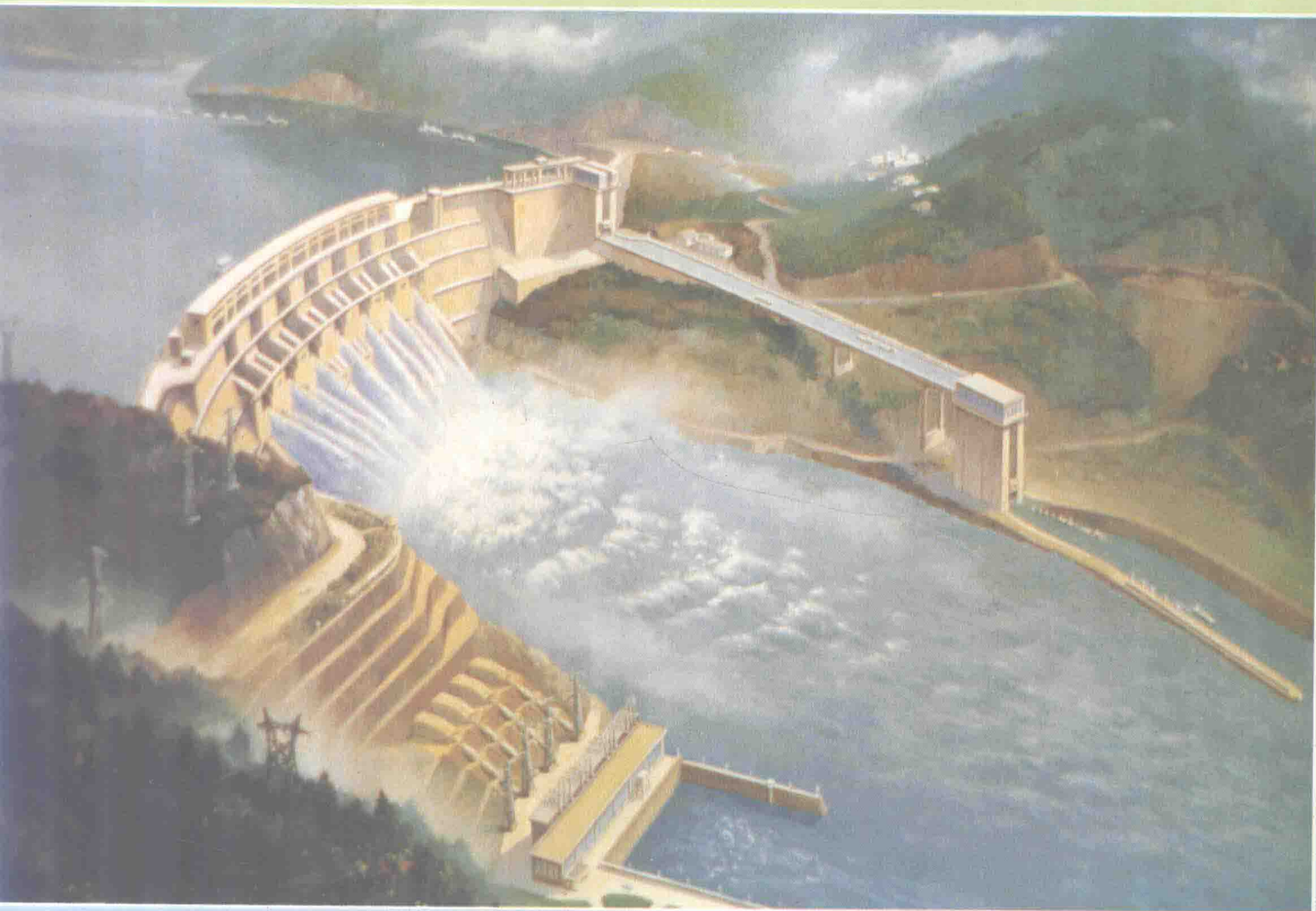


清江干流水電梯級開發示意圖

隔河岩水利樞紐是一座具有以發電為主，兼有防洪、航運、旅遊等綜合效益的大型工程。該工程由大壩、水電站、升船機組成。大壩為混凝土重力拱壩，最大壩高 151 米，壩頂長 674 米；水庫總庫容 34 億立方米，興利庫容 22 億立方米；水電站總裝機 120 萬千瓦（4×30 萬千瓦），年發電量 30.4 億度；左岸的 300 噸級垂直升船機年運輸能力可達 278 萬噸。

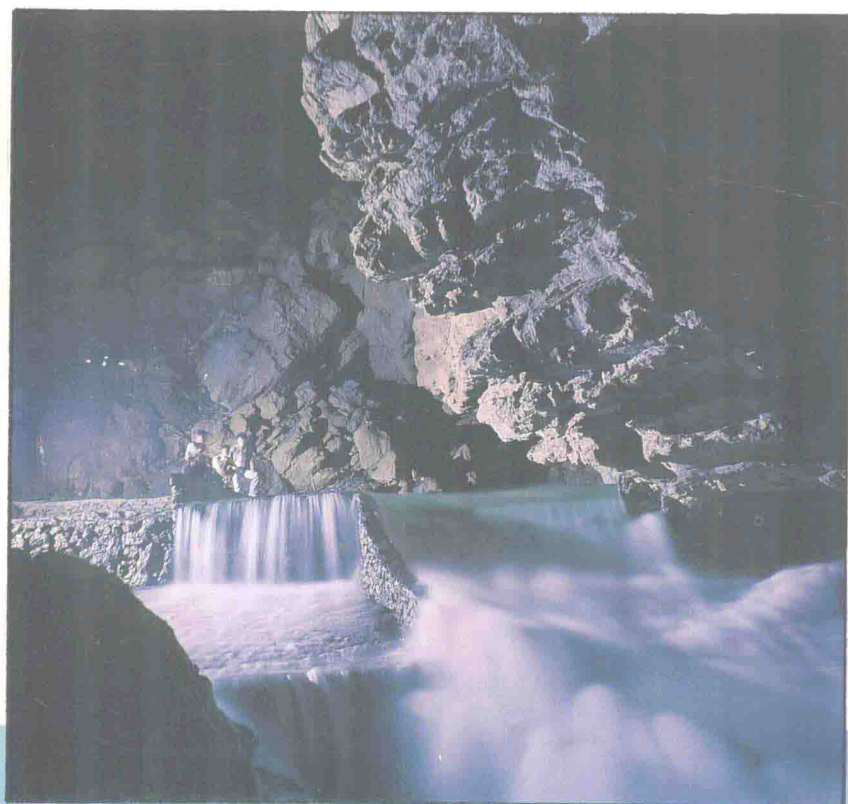


建設中的隔河岩水利樞紐工程大壩

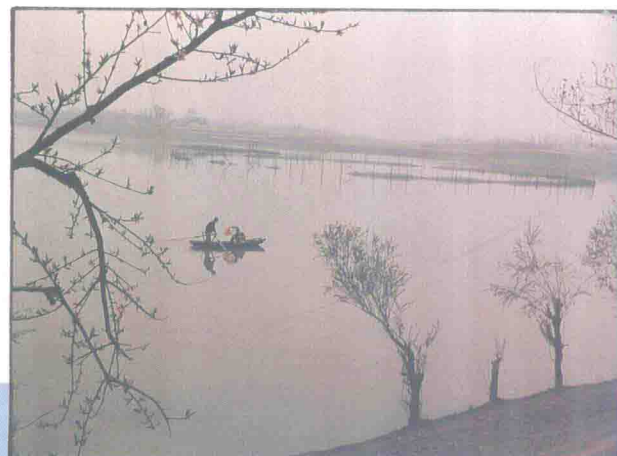


建設中的隔河岩水利樞紐工程鳥瞰圖

沮漳河，在當陽市的河口以上分為東西兩大支流，東為漳河，全長 199 公里；西為沮河，全長 226 公里。兩河匯流而稱沮漳河，全長 88 公里。沮漳河流經宜昌地區的三個主要糧棉產區，滋潤千里沃土，澆灌萬頃良田。



洞河，是宜昌地區地下水資源的典型代表。位於五峯縣東部的漢馬池，已開發利用發電，造福山民。



宜昌地區最大的天然湖泊
——枝江東湖