



设计家

HOME

DESIGN

中国计划出版社

贝思出版有限公司



设计家

图书在版编目 (CIP) 数据

设计家 / 中国计划出版社编. —北京: 中国计划出版社, 1997.10.

ISBN 7-80058-592-1

I. 设… II. 中… III. 住宅—建筑设计—香港—图集 IV. TU241-64

中国版本图书馆 CIP 数据核字 (97) 第 22123 号

设计家

本社编

出版发行

中国计划出版社

地址: 北京市西城区月坛北小街 2 号 3 号楼

电话: (010) 68030048

贝思出版有限公司

香港柴湾嘉业街 18 号明报工业中心 B 座 607-8 室

电话: (852) 2897 1688

各地新华书店经销

设计制作及电分

广州贝思广告制作分色有限公司

电话: (020) 8657 82590

广州大一印刷有限公司 印刷

开本: 850x1168mm 1/16 印张: 15 字数: 10 千字

1998 年 5 月第二版 1998 年 5 月第二次印刷

印数: 1—3000 册

ISBN 7-80058-592-1/TU·45 定价: 190.00 元

版权所有, 不得翻印

目录

Content

TU 241
13



Under **65** Square Meters 65 平方米以下

P.4 - P.35



Over **65** Square Meters 65 平方米以上

P.36 - P.91



Under **200** Square Meters 200 平方米以下

P.92 - P.131



Over **200** Square Meters 200 平方米以上

P.132 - P.171



Under **500** Square Meters 500 平方米以下

P.172 - P.205

BE 24 (6)



Over **500** Square Meters 500 平方米以上

P.214 - P.239



42平方米 三室两厅 6



51平方米 三室两厅 12



56平方米 两室两厅 16



60平方米 三室两厅 20



60平方米 两室两厅 24



60平方米 三室两厅 28



63平方米 三室两厅 32



Under **65** Square Meters



在 这个呈长方形的房子，设计师巧妙地“偷”取了间隔的空间作储藏柜，另亦打破了固有的定律，将全屋角位的盲点“换”成工作台面或矮柜。家具的选取亦别有心思，如单扶手的餐椅蕴藏了对座席者行动方向的控制，借此节省空间；鲜黄的流线型沙发，倚墙独据一隅，在沉静中自成个性。

面 积 : 42 平方米 (实用面积)
居住人数 : 5 人
间 隔 : 三室两厅
设计及摄影: 徐宪彰 (徐宪彰设计间)



▶ 房子的大厅是只有 0.65 米阔的长廊形，狭窄的空间甚难放置家具。设计师有见及此，非常小心地处理沙发与电视的距离：他“偷”了房间一小部分的空间，让电视柜可深入发展，并斜角面向，与沙发保持一定距离，如此看电视时不会有“面壁”之弊。



▲ 饭厅的餐桌线条呈一直一弧，具视觉美感之余，弧形的一边可使人的焦点集中相向，令一家人聚餐时感觉更亲近温馨。另外，留意餐椅的单边扶手，刻意地安排了出入的方向，设计引发了有条理的生活习惯。

▶ 玄关的门框呈梯形，看起来宽阔而且线条感突出。框之两边铺上石板，既可增强经常开掩的大门之耐用程度，又可以从木地板中突出其特性。





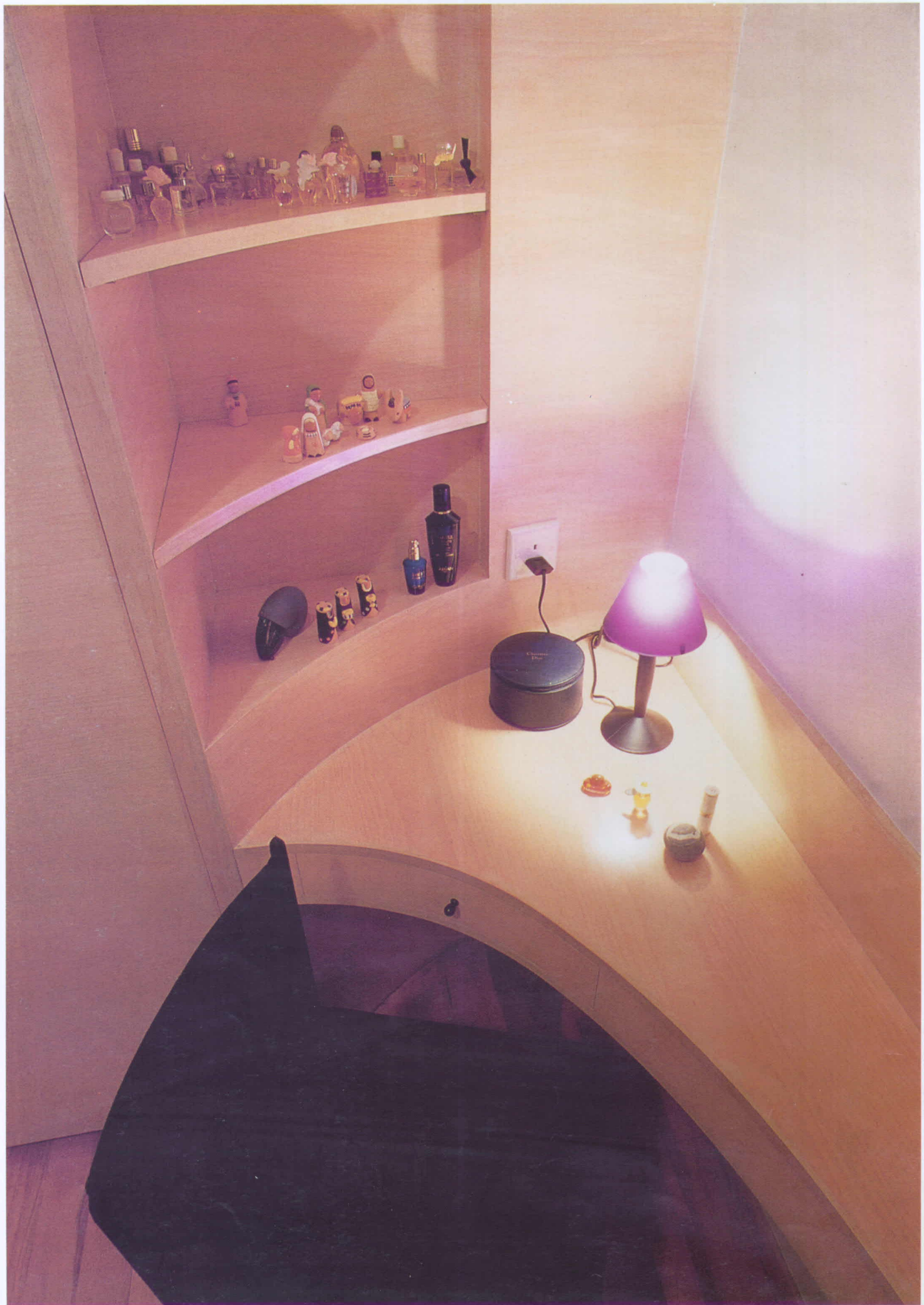
女孩房是景色最优美的房间，故此设计师尽量保留美景，在窗台设计上花心思，一边的窗台造了书桌，一边则需要连横梁也考虑在内，于是造成格子，仿如一个标致的陈列柜，摆放孩子的玩具。



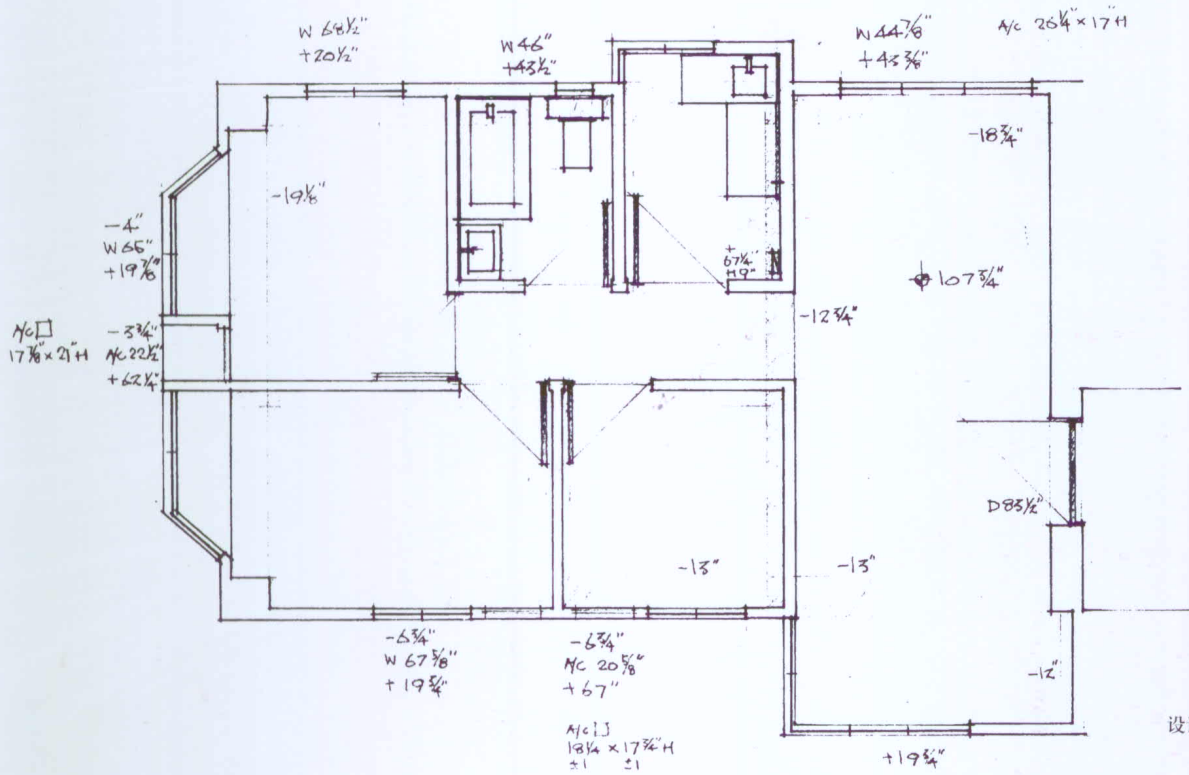
女孩房的另一端。圆形的台面与大门的设计一致。



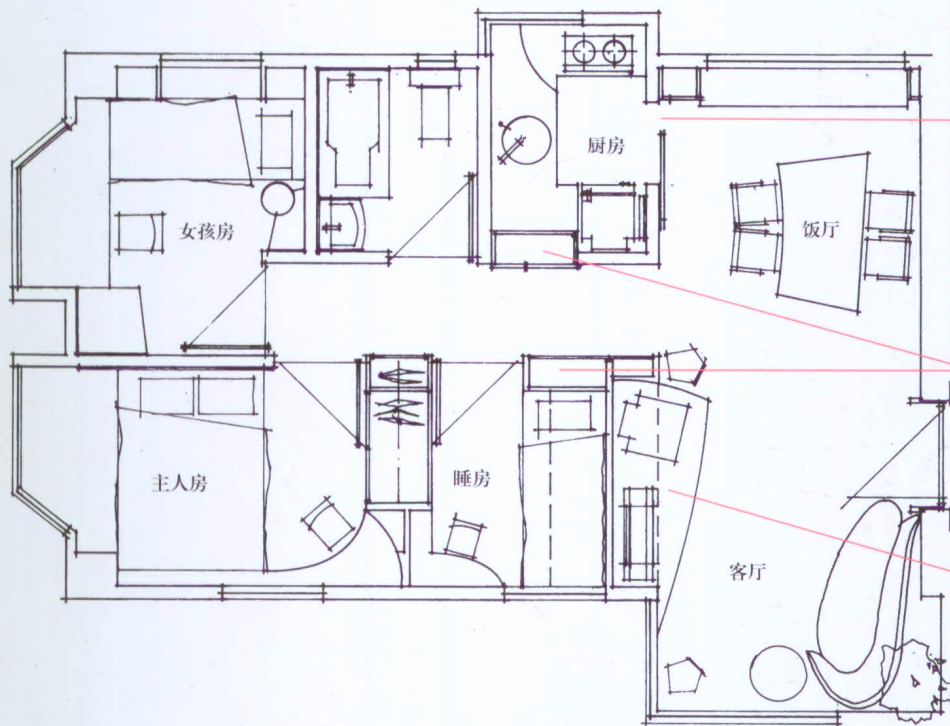
主人房也是尽量利用空间，如间墙衣柜，善用角位摆放化妆品；同时，设计师选取特别的线条，一直一曲，一凹一凸，造成有趣的视觉效果。



无论是台面物料还是线条设计，设计师都务求令全屋一致，衣柜旁的空间被尽用作饰架和工作台面。



设计前平面图



厨房的门口由走廊搬至向饭厅，并改成滑动门。

在走廊的两面，设计师设计了入墙储物柜，节省了不少地方。

电视柜借去了房间的下半部空间，使睡房的墙壁呈上凹下凸的形状。



透

过不规则镜子、天然石墙可感受到这个家居轻松写意的气氛，但背后每处地方都经过谨慎的设计心思，无论是不锈钢条屏风、镶上陈列格的木饰板、贴上木线和软铜的门框、皮革与木结合的主人房、灯箱与镜子连结的梳妆台、墙顶镶上一列镜子的孩子房等，处处都显示出设计细致而丰富。

面 积 : 51 平方米 (实用面积)

居住人数 : 3 人

间 隔 : 三室两厅 (示范单元)

主要建材 : 客厅——榉木地板、
梨木电视几柜及饰板、
不锈钢条屏风

饭厅——榉木地板、
人造天然石墙

设 计 : 仙镜工程有限公司

摄 影 : Kudos Photograph

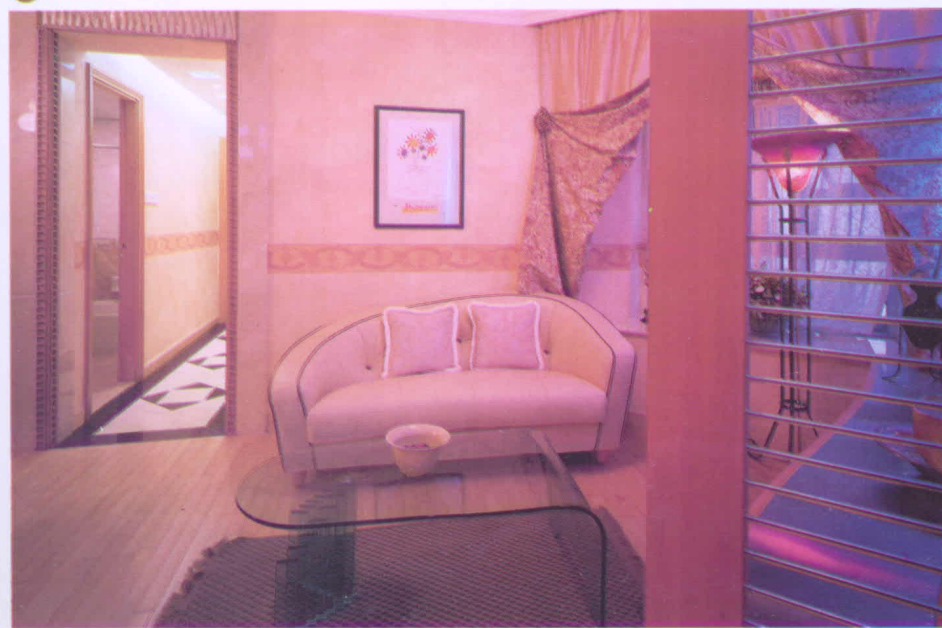




▲ 电视柜后的木饰板，特色是除了背后装上了蓝色灯光外，亦装饰了三个里面放了玻璃珠的小陈列箱，为简单的空间增添趣味性。



▲ 天然石上镶的不规则形状镜子，表现了自由随意的感觉。



▲ 整条走廊的设计甚考究，除了两旁贴上雕花木线，顶部缀以屈曲了并排列整齐的软铜线外，廊道的天花板亦设置了灯槽，中央更添上一个个摆放了玻璃珠的陈列格子，可见装饰上的丰富。



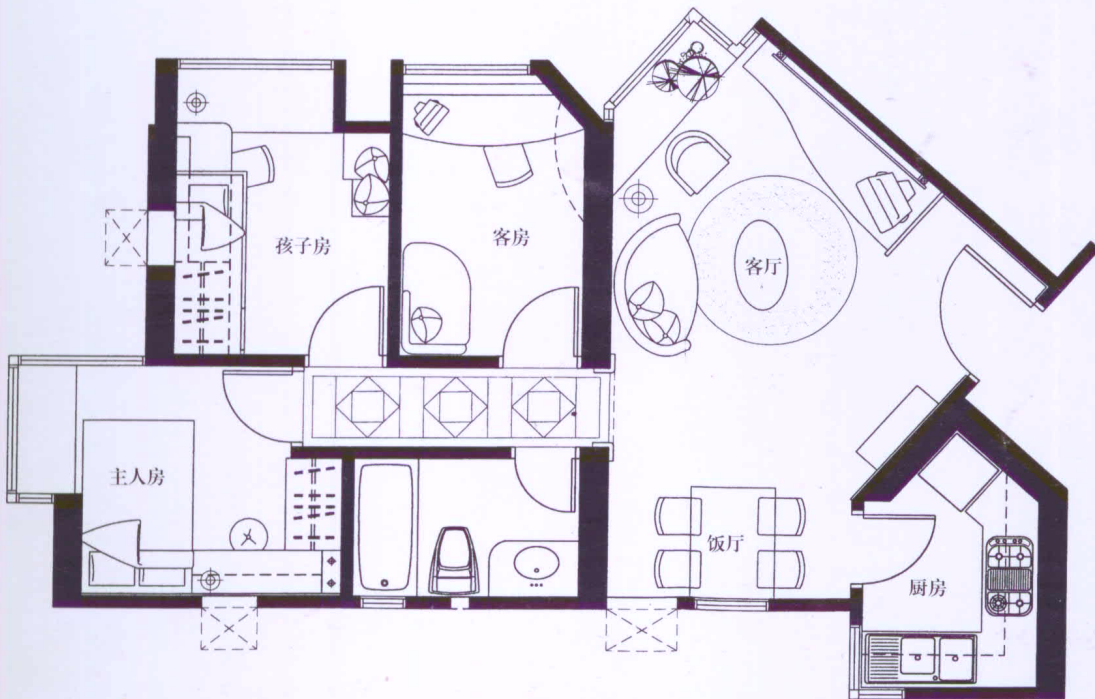
▲ 孩子房以镜子作墙顶围边，顿时增加空间的高度感。



▲ 旁边的半圆饰架，打破书房单调的线条和沉寂的气氛。



▲ 梳妆台的左边是一个灯箱，为梳妆提供足够的照明。





在

扩阔视觉空间的问题上,设计师不单在饭厅加上两面镜子互相映照,更打破客厅沙发与电视柜的惯常摆放位置,为二者提供足够距离;同时利用一道弧形灯槽连接二厅,使空间在观感上有一定的连贯性。另在实用空间这方面,设计师亦因应房间的储物需要作出了间隔的改动。

面 积 : 56 平方米 (实用面积)

居住人数 : 3 人

间 隔 : 两室两厅

主要建材 : 客厅、饭厅——

白象牙地板

设计及摄影 : 梁立基 (骋思设计)

