

福建省建筑 装饰材料指南

FUJIAN BUILDING DECORATE MATERIAL DIRECTORY



诚丰装饰家具(福建)有限公司

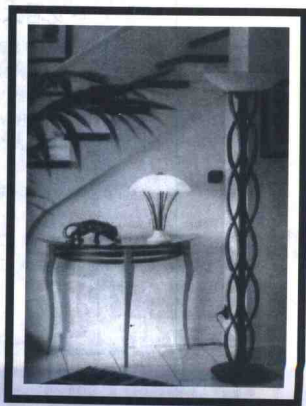
1999 - 2000

榜上有名

BAN SHANG YOU MING



- 福州西园铝型材厂
- 龙岩天宇工业(集团)水泥有限公司
- 福州华艺演出器材有限公司
- 永安市升辉镀膜玻璃厂
- 龙岩市深宝水泥有限公司
- 美鹰(厦门)涂料制造有限公司
- 厦门冶建材料厂
- 福建省惠安新型建材厂
- 邵武刨花板厂
- 邵武贮木场





西铝

福州西园铝型材厂

福建省福州市西园铝型材厂是西铝集团公司投资3千万元兴建的铝型材制造企业。引进具有90年代先进技术水平生产设备。包括熔铸工艺、模具制造、挤压生产、氧化着色等。出产装饰型材、工业型材等300多种规格品种。年生产能力达5千吨。

我厂重视产品的质量,严格管理和控制从原材料进厂到产品出厂的质量,把“以质量求生存,以品种求发展”作为我厂不断发展的战略目标。我厂产品按ISO9000国际标准组织生产,制定相应严格的质量管理体系和制度,配置了现代化检测手段,确保产品质量超过国家铝型材标准GB / 5237—93的多项性能指标。

我厂通过了农业部全面质量管理验收,被福建省教委列为省高校“产、学、研”基地,并获省优秀乡镇企业称号,被评为福州市20家重点乡镇企业之一。

我厂本着质量第一、服务第一、开拓创新求实进取的宗旨,愿与广大用户真诚合作,热忱为用户提供优质产品和优良的服务。

欢迎使用“西铝牌”铝合金型材。

地址:福州市火车站西园村598号 厂长:王成良

电话:(0591)7586259 7593140

传真:(0591)7595119 联系人:吴传群

福建省龙岩天宇工业(集团)水泥有限公司

天宇牌425#、525#R普通硅酸盐水泥质量稳定可靠,具有早强快,富裕强度高,后期强度增进率快等特点,制成品耐压、抗折、耐腐蚀,广泛用于隧道、码头、桥梁、公路、楼房等建筑工地,深受广大用户的欢迎。

天宇牌水泥荣获省消费者委员会1996—1997年度推荐产品,省第二届工业品博览会银奖,省技术监督局颁发的采用国标产品标志证书等荣誉。

销售热线: 0597-2310566 (总部)	0597-2203016 (西陂厂)
0597-2752188 (一厂)	0597-2682527 (交通厂)
0597-2681153 (二厂)	0597-2681138 (红林厂)
0597-2561149 (三厂)	

单位名称:福建省龙岩天宇工业集团水泥有限公司

地址:龙岩市北怀中路10号

邮编:364000

华艺演出器材公司



福州华艺演出器材有限公司

代理经销JBL音箱、功放,美国TSZ.SOUNDPOWER、PIREUNES
音箱、美国CUOWN、ACE功放,英国SOUND-CRAFT调音台、美国
dbx、ART、DOD周边设备,意大利SGM、丹麦MARTIN、台湾ACME、
银雨、广州珠江灯光及HDL调光设备。

承接舞台、夜总会、剧院、体育场馆的灯光音响工程和声学设计
和公共广播、监控系统、DCN数字会议系统、AMX智能控制系统的设计
和安装。



地址: 福州圣庙路 19 号

电话: 3336368

3379494

传真: 3332368

本厂是专业从事玻璃真空镀膜和玻璃艺术深加工的企业,建厂历史悠久、设备先进、技术雄厚,是福建省重合同守信用先进企业、福建省“百佳明星企业”和银行认证“三A企业”。产品有:磁控溅射镀膜玻璃、装饰镜、彩绘玻璃、玻璃艺术雕刻、玻璃磨边等。“升辉”牌镀膜玻璃获省优秀新产品奖、“九峰”牌装饰镜获省优产品称号和省地产最畅销产品称号。



我厂(原永安市工艺美术厂)获
得省明星企业及三A企业等荣誉

福建省永安市升辉镀膜玻璃厂



地址: 永安市上大溪 172 号

电话: (0598)3633137

3633362

传真: (0598)3632635

电挂: 6700

邮编: 366000

负责人: 李依岱

PAK 28/06



福建省龙岩深宝水泥有限公司



福建省龙岩深宝水泥有限公司办公楼一处



福建省龙岩深宝水泥有限公司董事长、总经理章益深

我公司以“质量是永恒的主题”为宗旨生产的“深宝牌”525R、425R普通硅酸盐水泥已获国家ISO9002质量体系认证和产品质量认证。该水泥富裕度高，标准偏差低，水泥的保水性和易性好，耐腐蚀，属低碱水泥，可广泛适用于高层建筑、桥梁、隧道、铁路、飞机跑道、高速公路、海底工程等。

地址：福建省龙岩市新罗区红场镇
 电话：(0597)2708166
 传真：(0597)2708166
 邮编：364013
 董事长兼总经理：章益深

国家建筑材料工业局长张人为来我司检查
 指导工作时的合影



BOYSEN



美鹰涂料工程
厦门太平洋广场

美鹰涂料 世界驰名

BOYSEN 中国总部



美鹰(厦门)涂料制造有限公司



美鹰(厦门)涂料制造有限公司是由厦门外资委引进、菲律宾太平洋油漆制造厂股份有限公司(简称PPOMI)在厦门投资的外商独资企业。

PPOMI公司具有近50年的历史,目前是东南亚规模最大、现代化程度最高的油漆涂料生产厂家,其产品在菲律宾占有70%以上的市场,享有极高的声誉。PPOMI公司主要生产有百年历史的美国专利产品——BOYSEN美鹰高级涂料系列,近年来还不断开发国际高科技专利产品。美鹰涂料系列有一百多种产品,主要包括:丙烯酸树脂涂料、二液型聚氨酯树脂涂料和环氧聚氨酯树脂涂料。其中高防水、高防腐、高抗化涂料都达到国际最新高科技产品水准。

美鹰(厦门)公司厂址设在海沧开发区中沧工业区,占地面积6万平方米,全套采用德国引进的高科技、环保型设备,主要技术、管理人员则由PPOMI总部引进。

美鹰涂料品质卓越,为菲律宾香格里拉饭店、日本“本田”汽车厂、美国罗门哈斯公司等世界著名企业采用,进入中国市场后也备受用户青睐,美鹰涂料已被北京、厦门等地诸多工程采用。并于1997年被国家海洋局选用于中国南极两个考察站所有房屋、油罐、管道的重涂。一年来,这些涂料经受了南极低温、强紫外线照射、高盐分和强风气候的考验。美鹰公司因此获得国家海洋局颁发的“贡献金奖”,其产品——BOYSEN美鹰高级涂料获得“中国南极科学考察站指定使用产品”证书。

美鹰(厦门)涂料制造有限公司以崇高的信誉、精诚的态度立足厦门,以精良的管理、高新的技术确保产品的优质;以迅速的信息、灵活的措施拓展业务。

诚邀各界朋友, 共创美好明天!

联系地址: 厦门公园南路13号19C

电话: (0592)2102832

厦 门 冶 建 材 料 厂

产品特点介绍:

冶建牌产品共有六大类:防水、堵漏、密封、粘接、界面处理、装饰等材料。产品均为水乳型、单组分、无毒、无味、无污染的环保产品——“绿色建材”。产品施工简便、安全可靠,可在潮湿无明水的基面上施工。堵漏剂可带水作业,瞬间止水,早强高强,防渗抗裂。产品具有优良的抗裂性、抗渗性、耐热性、耐低温性,抗老化性和良好的粘接性。产品广泛地用于地下室、卫生间、屋面、游泳池、大型输水构筑物及饮用水工程的防水抗渗。

● **硅橡胶防水涂料荣获厦门市科技进步三等奖。**

地 址:厦门市莲花西路9号冶金电子大厦11层

电 话:(0592)5132297

邮 编:361009

负责人:彭光华





福建省惠安新型建材厂

企业简介

荣获'91全国优秀商标金奖

本厂座落于惠崇公路涂寨工业区内，是福建省内规模较大的民营科技型化学建材生产企业。主要从事化学建材产品的研究、开发、生产、应用和技术转让。下设固牌化学新建材研究所，拥有各类专业技术人员和防水施工队伍，能生产四大类二十多种固牌系列产品。产品性能优良，质量稳定，价格合理，适用范围广。1995年以来荣获农业部颁发的“全面质量管理达标证书”、福建省技术监督局及省乡镇企业局颁发的“产品质量稳定荣誉证书”、福建省“科技成果展示交易会金奖”、“9·9泉州商品交易会金奖”、“全国建筑装饰材料博览会金奖”、“福建省计量铜牌奖”，并被泉州市人民政府授予“重合同、守信用”企业及被福建省农行评为“AA”级信用企业。

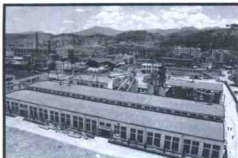
1997年本厂又率先开发了本省首创产品FDN混凝土高效减水剂，在该产品的基础上复合成为系列产品，以满足各种不同需求的砼工程。系列产品经福建省建筑工程质量监督检测中心站现场抽样检测，各项性能指标均符合GB8076-97《混凝土外加剂》及JC473-92《混凝土泵送剂》一级品标准。其中FDN早强型高效减水剂掺入为水泥重的1%液剂时，1天、28天、90天抗压强度比分别为212%、185%及185%，经福建省科技信息研究所查新达到国内同类产品的领先水平。产品经交通部第二航务工程局第五工程公司在秀屿煤码头及肖厝煤码头工程和福建省公路局第一工程公司福泉高速公路等工程应用，效果良好。系列产品被评为“1997年度福建省乡镇企业优质产品”，并被建设部列为城市住宅小区建设试点工程的“推荐产品”。

本厂愿再接再厉，为广大施工单位提供优质产品以及最佳的技术服务。以下为“固”牌系列产品及经营范围：

1. 聚氨酯(851)防水涂料
2. 湿固化聚氨酯(911)防水涂料
3. AAS隔热防水涂料
4. PVC(881)防水涂料
5. 硅橡胶防水涂料
6. 水溶性聚氨酯堵漏剂
7. 砂浆防水剂
8. 混凝土防水剂
9. 堵漏防水剂
10. 外墙防水剂
11. 高效水泥密封防水剂
12. FDN砼高效减水剂系列(分为早强、超早强、缓凝、泵送、防冻等7个产品，能满足各种要求的砼工程)
13. 缓凝减水剂
14. RSF-塑化剂
15. 甲基硅酸钠超高效减水剂
16. 混凝土养护剂
17. 水乳型脱模养护剂
18. 杀蚊涂料
19. 防霉涂料
20. 承包各种防水工程
21. 相关产品的技术转让

厂址：惠安涂寨工业区 邮编：362133 电话：(0595)7238955 2181075

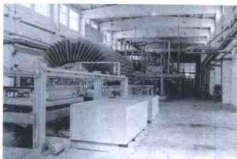
手机：139-5063095 传真：(0595)7238652 中文传呼 129(或128)-6178662



福建省邵武刨花板厂

“邵人”牌刨花板是由邵武刨花厂引进德国成套设备所生产，年生产能力为3万立方米。

板的平整度、密度等各项物理力学性能指标均达到国家优等品标准，广泛被家具制造、建筑用材、室内装饰、车船制造、地板铺设、活动房屋、音响制造等行业选用，并出口东南亚国家和地区。



地 址：邵武四板南路2号

电 话：(0599)6525337

邮 编：354000

负责人：林拓夫



福建省邵武贮木场

邵武贮木场是福建省9大林产品加工基地之一。全场占地面积30万平方米，建筑面积15万平方米。场内下设胶合板厂、纤维板厂、制板厂、木材经营部、装饰材料厂、动力厂、隆盛公司、劳服公司等八个分厂。场内两条铁路专用线与鹰厦铁路相通，交通便利，主营产品有：水泥模板用胶合板、纤维板、锯材、刨切单板、滑溜板、海滩板、复合地板木及各种规格的木材。出口的“华叶牌”混凝土模板用胶合板获“省优质产品”称号，在香港市场深受欢迎，先后被评为：全国林业部名优特新产品银奖，福建省林业名优特新产品金奖和最畅销产品奖；出口滑板为全国首创产品，远销港台等地区。

场长：兰金德 电话：(0599)6523361 电挂：6308

地址：福建省邵武市解放东路209号

传真：(0599)6523722 邮编：354000



金属类制品

- 钢铁等金属制品
- 铝合金
- 金属门窗
- 建筑五金
- 建筑机械

企业介绍

榕港铝业有限公司

地址：福建省福州市光远路 118 号

电话：(0591) 3721820 3721765

传真：(0591) 3721765

邮编：350001

负责人：魏梓华

联系人：林春萍

单位介绍：

中外合资榕港铝业有限公司主要生产铝合金建筑型材、铝合金门窗、玻璃幕墙、卷帘门、花格网等大类产品并负责工程安装。是国家建筑铝型材生产定点企业；省一级铝幕墙、门窗资质企业；建设部二级铝幕墙、门窗资质企业。

曾获以下荣誉：

国家建筑铝型材生产定点企业

一级铝幕墙、门窗资质企业

二级建筑装饰资质企业

福建省冶金系统安全生产先进单位

福州市外商投资先进单位

国家二级档案管理单位

'95福建省工业明星企业

福建省引进新技术先进单位

福州市标准化工作先进单位

福州市重合同守信用单位

福州市执行劳动合同法先进单位

福州市 1988—1993 年“十佳”环保单位

福州市计划生育先进单位

1996~1997 年度福州市精神文明单位

福州世扶钢铁工业有限公司

地址：福州市仓山区盖山镇迎宾路跃进村

电话：(0591) 3432420 3447214
3414948

传真：(0591) 3437024

邮编：350026

负责人：蔡耀名

联系人：林辉华

单位介绍：

本公司系外商独资企业，于 1993 年建成投产，是一家以生产钢结构物为主的新型企业。公司拥有 90 年代一流的进口加工设备，生产的建筑五金材料主要有：C 型钢、H 型钢、彩色浪板、电动遥控卷帘门等。

福建省泉州市政工程机械厂

地址：泉州市远太大厦 706 室

电话：(0595) 2988011

传真：(0595) 2986083

邮编：362000

单位介绍：

我厂系市政工程机械的专业生产厂家，建厂十余年来，本着重合同，守信用，全心全意为客户服务宗旨。产品质量不断提高，售后服务不断完善，产品行销全国各地，深受广大用户的信任。多次在全国及各省市政协会议中得到好评，且在全国市政成果观摩会中得到国家城建司有关专家领导的赞赏。

本厂的产品：水泥制砖机 水泥制管机 水泥空心砖机 强制式搅拌机以及各种各样的模具

欢迎广大用户来电来函或直接来人参观洽谈。

福州航港铝业有限公司

地址：长乐市金峰镇兰田村

电话：(0591) 8675793 8677688

传真：(0591) 8677688

邮编：350211

负责人：陈康富

联系人：陈建兰

单位介绍：

福州航港铝业有限公司是一家与香港合资的中外合资企业，座落在长乐市金峰镇兰田村，总投资 4000 万元人民币，注册资本 2000 万元人民

企业介绍

厂，占地 75 亩（5 公顷），建筑面积 8000 平方米，建有 4 座标准的熔铸、挤压、氧化着色车间以及中心试验化验室。本公司 1993 年底创建，1995 年 3 月底开始试产，现已正式投入生产，可在产银白色利古铜铝合金建筑型材 4 千吨，年产值 1 亿元以上，是长乐市的重点企业和明星乡镇企业。

航港铝型材的每一个生产关键部位都由曾在南平铝厂铝型材分厂工作多年的工程师们把关，严格按照国家标准生产，创造一流产品。福建省冶金产品质量监督检验站于 1995 年 4 月 8 日到本公司对试产初期的产品进行现场抽样检查，认定本公司的产品从化学成份、力学性能、膜厚、外形及尺寸均符合 GB5237-93 标准，并给予很高的评价。本公司在五月份试销产品征求用户意见时，许多用户都反映本公司的铝型材色泽好，且硬度特别强，不比老牌的名牌产品逊色，完全可以适应高层建筑物使用。

本公司热忱希望铝型材建筑、经销商到本公司参观指导，并与本公司建立长期的合作关系。

本公司竭诚恭候着您的光临！

东南铝业有限公司简介

地址：厦门市湖里区华昌路 068 号

电话：(0592) 6021368

传真：(0592) 6023501

邮编：361006

负责人：王国标

联系人：李美迪

单位介绍：

东南铝业有限公司系中外合资企业，1984 年中香港中国铝业有限公司、厦门经济特区联合发展公司及中国航空技术进出口厦门公司三方联合兴办；公司地址厦门经济特区湖里工业区，占地面积 20,000 平方米；从事铝合金型材设计生产、铝门窗幕墙工程的设计、制作、安装的综合型企业。

本公司积极开拓国际、国内市场，努力开发新品种，充分满足客户的要求，现有品种千余

种。公司十分重视产品质量及销售服务工作，产品远销日本、菲律宾、香港等国家和地区。在国内外客户中赢得良好的声誉且具有较高的知名度，先后获得了“全国外商投资企业出口创汇双优先进单位”、“福建省工业明星企业”、“福建省纳税三百强企业”等荣誉称号。

我们通过严格管理，采用 GB/T9002-ISO9002 标准建立质量体系，铝型材质量达到 GB/T5237-93 高精度标准，经省冶金工业公司确认达到同类产品质量国际标准，并取得中国有色金属工业总公司颁发的生产许可证。铝门窗、幕墙通过国家认定的检测机构检测通过三性（气密、水密、耐压）试验，性能优良。铝门窗、幕墙工程制作安装具有甲级资质。

几年来，我司在国内外承接了一批大规模工程项目，均受到各界广泛好评。

公司本着为客户提供优质服务的宗旨，除提供铝型材及铝门窗、玻璃幕墙等制品外，亦可根据要求开发新产品。欢迎国内外客户光临惠顾或来函来电洽谈业务。

福建省建筑机械厂

地址：福州市晋安区连江路 67 号
(五里亭立交桥西北侧)

电话：(0591) 3660449

邮编：350011

负责人：林美光

单位介绍：

产品有七人类 19 个品种：混凝土搅拌机系列 8 种规格产品：JZG150、JZ200、JZY250、JZC350、JZ350、JD500、JZ500、JZ750；建筑卷扬机系列 4 种规格产品：JK1、JK1A、JM3、JM5；以及 QTZ63 吨米塔机、SC200×200 吊斗升降梯、PL800 和 PL1200 混凝土自动计量配料机、GQ35 钢筋切断机和 GW32 钢筋弯曲机、WZ25 挖捆装载机。1998 年我厂将投产 HZ25-50 移动式混凝土搅拌站以适应我省建筑市场的需求。

我厂拥有雄厚的技术力量，具有设计、制造各种大中型建设机械的能力，我们热忱地欢迎各

企业介绍

地用户订制各种非标设备和结构。

产品中优产品1种,省优产品4种,还获福建省科技进步三等奖,新产品开发奖,新产品结构奖,中国质量协会建机委授予“用户满意证书”。我厂的QTZ63塔式起重机和SC200×200施工升降机通过国家检测鉴定,并在鉴定会上被评为“全国同类产品先进水平”和“填补了我省的空白”,同时分别被省市政府列为重点扶持项目。SC200×200施工升降机被省经委评为1998年新产推广项目,QTZ63塔式起重机和建筑卷扬机被省建委列为1997—1998年度科技推广项目。JZ350搅拌机 and JK1卷扬机1998年又一次通过省优产品复检。

福州市兴达机械厂

地址:福州市樵峰路樵峰工业小区二座

电话:(0591) 3734755

业务部:西二环北路171号

(0591) 3701097 3706218

北京分公司:(010)

手提:1391217589

传呼:191(人工) 192(自动)

3810056 3810054

沈阳办事处:(024) 5826054

1399826368

129-2238543

厦门分公司:(0592) 6022696

1396034987

129-6781590

泉州分公司:(0595) 2583790

1396991891

漳州办事处:(0596) 2943295

129-5783917

宁德办事处:(0593) 2824228

129-7372373

三明办事处:(0598) 5839058

129-9690819

邮编:350001

单位介绍:

福州市兴达机械厂是福建省唯一的专业研究、开发、生产自动门产品的厂家。

本厂生产历史悠久,属下的兴华自动门研究所是国内首屈一指的本专业研究所之一,多年的辛勤耕耘,向广大用户提供了九大类共21项机电一体化自动门产品。通过有关部门鉴定,其中多项达到“国内首创”的技术水平,一项获国家专利,推动了自动门行业的技术进步和发展。

诚实、守信、服务、创新是企业的经营思想。客户的赞誉,是对全体职工最好的激励。为客户精心营造一个方便、气派、吉祥如意的大门,是全体“兴达”人的共同心愿。



长江机械实业有限公司

地址:福建泉州市丰州长江工业中心

电话:(0595) 6781888 6786388

传真:(0595) 6782289

邮编:362333

电子信箱:longrive@public.qz.fj.cn

负责人:黄建金

联系人:黄少东

单位介绍:

本公司是合资企业,主要生产建筑五金,卫浴五金、高级龙头、有色金属压铸制品。

开得乐卷帘门(泉州)有限公司

地址:泉州市北门河岭20号

电话:(0595) 2383838 2384823

传真:(0595) 2392388

邮编:362000

负责人:庄文泉

单位介绍:

为新加坡开得乐(亚洲)公司在中国专业生产GLIDEROL系列卷帘门的外商独资企业。

GLIDEROL卷帘门是专为商用,民用及工业用而设计的,分为手动和电动遥控两种。

企业介绍

GLIDEROL 门以其巧妙的科学设计装置,柔和的色彩装饰,无噪音,轻便顺畅,无须维护,坚固耐用赢得了全球用户的青睐。

本公司所生产的卷帘门和专利马达控制装置获得国际专利,并已在多国注册。GLIDEROL 门性能卓越,其技术已被世界上许多主要的卷帘门制造商所采用,现已在全球二十多个国家设 GLIDEROL 卷帘门制造公司。

以光速速度奔向未来,这就是升得乐——完美的卷帘门概念!

泉州中侨银光不锈钢有限公司

地址: 中国福建省泉州市新华路北段

电话: (0595) 2393957 2390298

传真: (0595) 2393957

邮编: 362000

单位介绍:

泉州中侨银光不锈钢有限公司成立于 1996 年 12 月,由泉州中侨(集团)股份有限公司、日本中村金属工业有限公司、香港光顺企业有限公司合资兴建的福建省首家规模最大、实力最强、设备精良、技术先进、配套齐全的现代化不锈钢管材和板材的大型专业生产企业。

公司全套引进国外具有 90 年代先进水平的生产设备和工艺,拥有不锈钢管材生产线,不锈钢压花管生产线,不锈钢镜面板、花纹板、发纹板等多条专业生产线,采用日本先进工艺和方法,生产多种不锈钢圆管、方矩型管、压花管、不锈钢镜面板、花纹板、彩色板、发纹板及其他不锈钢制品。年产量 3600 吨。全部产品均采用日本 AISI304 材料,其中 50% 以上产品出口日本、马来西亚、香港等国家和地区。

公司实行先进的科学管理,重视人才的引进和培育。生产技术由日本国专家主持,产品质量精益求精,是目前国内唯一能达到日本进口质量标准的企业。

公司本着“优质、低耗、创新、发展”的经营方针,以优质的产品、热情的服务、齐全的品种、合理的价格,竭力为国内外广大用户服务。

泉州中侨银光不锈钢有限公司热忱欢迎社会各界朋友惠顾。

惠安县洛阳钢门窗厂

地址: 福建省惠安县洛阳镇洛河路 21 号

电话: (0595) 7481214 7482176

邮编: 362121

负责人: 松维济

联系人: 松维灿

单位介绍:

洛阳钢门窗厂创办于 1989 年,是泉州市钢门窗生产的重点厂家之一。

主要产品: 1. 国标 32 型系列空腹钢门窗; 2. 国标 25A 系列空腹钢门窗; 3. 32 型、25A 系列钢门窗配件; 4. 各种中西式防护栏; 5. 各种机电设备特种门窗的制作与安装; 6. 各种系列钢屋架的制作与安装。本厂坚持全方位一条龙服务为宗旨,与各建筑施工单位建立了良好关系。在力安工业开发区、泉州火车站、清濛科技开发区、晋江市邮电大楼等单位以优良的质量与良好的服务获得各界广泛好评。

惠安五金厂

地址: 惠安县福厦公路 164 公里处

邮编: 362100

电话: (0598) 7382235

负责人: 张泉明

该厂建于 1958 年,属县二轻工会集体企业,全体职工有一百三十多人。该厂创业悠久,技术力量雄厚,主导产品: 自行车配件、摩托车配件、建筑材料配件等五金制品。主要设备: 各种吨位的软件冲床、油压床、车床、保护焊、触焊、电焊、煤气电焊等电工业。该厂产品质量稳定,深受客户的好评。竭诚欢迎广大客户洽谈业务。

企业介绍

福建惠安县霞盛钢窗厂

地址：惠安螺城瑞安街
厂址：惠安教育中心隔壁
电话：(0595) 7383389
1385907135
传呼：129-6147888
129-6358393
邮编：
负责人：庄宗福
单位介绍：

我厂创建于1990年，是专业生产金属门窗的厂家。具有一支专业生产钢门窗的职工队伍，又有完善的加工设备，年产钢门窗约2万平方米，铝合金门窗一万多平方米。历年来多次承接国家及地方重点工程的门窗生产及安装（包括厦门机场、厦门工程机械厂、华东第一大车间、莆田医专、横峰至南平铁路站房等）。

主要产品：A.32系列实腹钢门窗：原材料为国标优质产品，张家港沙钢生产，按国标图集要求制作及安装。B.铝合金门窗：各系列推拉门窗、平开门窗、悬转门窗及玻璃幕墙装饰等。原材料根据需方要求，按国标规范进行加工安装上墙。C.石锈钢门窗及装饰，按需方的意图进行设计施工。



福建长祥建材有限公司

地址：福州湖东路298号伊法达大厦4层
电话：(0591) 7816958 7816968
传真：(0591) 7820472

邮编：350003
负责人：樊景山
联系人：李燕娟
营业部：福州连江北路金晖新村2-3号楼连体店面
电话传真：(0591) 3630508
邮编：350014
工厂：福州盖山郭宅
电话：(0591) 3461268 3461488
传真：(0591) 3446457
邮编：350026

单位介绍：

生产彩钢浪板、楼承钢浪板、C型钢檩条；提供成套电动（遥控）彩钢卷帘门、自然通风机；承接钢结构工程的设计、施工。

所获荣誉：

1. 中国建筑金属结构协会会员；
2. 被福州人民政府授予“优胜单位”；
3. 被福建建工集团授予“优质高速先进单位”。

福州市兴宏机械厂

地址：福州市北二环环路红星工业区1-1幢
电话：(0591) 7580706 7589244
传真：(0591) 7591154
邮编：350013
负责人：陈海虞
单位介绍：

生产销售防火阀、排烟阀系列、高温排烟风机系列、消防栓箱系列、二氧化碳气体灭火系列、微机控制变频器、消防供水设备。

钢铁等金属制品

福州福泰钢铁有限公司

地址:福州市晋安区新店 1 号
邮编:350012
电话:0591-7818249
负责人:黄呈辉

福建省金属材料总公司

地址:福州市华林路 304 号
邮编:350013
电话:0591-7585585
传真:0591-7592486
负责人:陈出新

福州山崎钢板有限公司

地址:福州市经济技术开发区经一路 1 号
邮编:350015
电话:0591-3682930
传真:0591-3682934

福州济福吉钢铁制品有限公司

地址:福州市工业路 398 号
邮编:350004
电话:0591-3712887
负责人:陈光春

福州市钢管厂

地址:福州市华林路周儿亭 248 号
邮编:350003
电话:0591-7841873
负责人:吴渊发

福州市榕太不锈钢管厂

地址:福州市华林路感儿亭 248 号
邮编:350001
电话:0591-7828004
负责人:吴渊发

福建长祥建材有限公司

地址:福州市盖山镇宅宅 3 号
邮编:350026
电话:0591-3437514
负责人:林崇礼

福州型钢厂

地址:福州市台江镇岳鑫路大桥 40 号
邮编:350011
电话:0591-7552039
负责人:廖尊西

福建长华轻型建筑材料联营制造厂

地址:福州市盖山镇宅宅
邮编:350026
电话:0591-3431324
负责人:李河阳

福州特殊钢厂

地址:福州市晋安区新店路 1 号
邮编:350012
电话:0591-7911438
负责人:江炳泉

福州市第一钢铁厂

地址:福州市鼓浪屿里 200 号
邮编:350014
电话:0591-3661166
负责人:林祥善

福州市宏达钢管制品有限公司

地址:福州晋江县镇双下村 409 号
邮编:350002
电话:0591-3714730
负责人:钱光璋

福州市台江区苍霞轧钢铸件厂

地址:福州市苍霞路 61 号
邮编:350009
电话:0591-3668936

负责人:黄旺尧

福州市榕芝建材有限公司

地址:福州市城门镇潘墩
邮编:350019
电话:0591-3499800
负责人:潘忠

福州市仓山区盖山新安金属改制厂

地址:福州市盖山新安
邮编:350026
电话:0591-3435544
负责人:黄晓荣

福州市仓山区盖山丰田轧钢厂

地址:福州市盖山丰田
邮编:350026
电话:0591-3440330
负责人:黄章桓

福州市仓山区中山金属制品厂

地址:福州市盖山中山
邮编:350026
电话:0591-3440182
负责人:陈德用

福州市仓山区金属丝钉厂

地址:福州市仓山区临江路 18 号
邮编:350007
负责人:林瑞建

福州市仓山区盖山北园金属制品厂

地址:福州市盖山镇北园村
邮编:350026
电话:0591-3441877
负责人:王贵贵

福州市仓山区濂江金属改制厂

地址:福州市城门濂江村
邮编:350019