

机械产品目录 机械产品目录 机械产品目录 机械产品目录 机械产品目录

机械产品目录 4

机械电子工业部 编

机械工业出版社 机械工业出版社 机械工业出版社 机械工业出版社 机械工业出版社

机械产品目录

第四册

风机 气体压缩机 制冷空调设备
真空设备 石油钻采炼化设备 气体分离设备
分离机械 除尘设备 水处理设备
噪声控制设备

机械电子工业部 编



机械工业出版社

机械产品目录

第四册

风机 气体压缩机 制冷空调设备
真空设备 石油钻采炼化设备 气体分离设备
分离机械 除尘设备 水处理设备
噪声控制设备

机械电子工业部 编

*

责任编辑：于蕴英 蒋有彩 责任校对：丁丽丽
沈红 王正琼

封面设计：姚毅 版式设计：张世琴
责任印制：张俊民

*

机械工业出版社出版（北京阜成门外百万庄南街一号）
（北京市书刊出版业营业许可证出字第117号）

国防工业出版社印刷厂印刷
新华书店北京发行所发行·新华书店经售

*

开本 787×1092¹/₁₆·印张68·插页4·字数2128千字
1991年8月北京第一版·1991年8月北京第一次印刷
印数 00,001—21,400·定价：45.00元

*

ISBN 7-111-02747-7/TB·129

前 言

随着机械工业的发展，产品不断更新，我部1986年汇编的《机械产品目录》已不能全面反映我国机械工业当前的生产面貌。为了适应设计、计划、基建、生产、管理等各部门对选型、订货的需要，更好地为用户提供技术服务，我们重新汇编了这套《机械产品目录》。本目录编入的产品范围为机械电子工业部归口、经鉴定合格的产品，还包括部分引进产品和出口产品，可作为广大用户选用机电产品的依据。

本目录共十一册，各册内容详见“《机械产品目录》分册名称”。

本目录未包括仪器仪表产品，该类产品已全部编入《仪器仪表产品目录》，将由机械工业出版社另行出版。

由于汇编时间仓促，目录中难免有错误或不当之处，欢迎读者批评指正，并请与机械工业出版社联系。有关产品技术方面的问题，请直接与生产厂联系。

机械电子工业部

编制说明

本册《目录》包括风机、气体压缩机、制冷空调设备、真空设备、石油钻采炼化设备、气体分离设备、分离机械、除尘设备、水处理设备、噪声控制设备共十大类产品。各大类产品又按我国各专业采用的分类法分成若干类，并分别列出各产品的名称、型号（含型号说明）、规格、性能参数、用途及生产厂。各种技术数据均按各厂自报资料汇总，限于条件未能逐一进行验证。

本目录中，风机部分的风机类由沈阳鼓风机研究所孙研、厉秉仁、张国新编写，冷暖风机类由沈阳冷暖风机厂马凤英、薛光辉、孙家宏编写；气体压缩机部分由沈阳气体压缩机研究所何欣、李润淑编写，董德礼校审；制冷空调设备部分由机电部通用机械研究所褚昕、蒋修治、海洋编写；真空设备部分由机电部沈阳真空技术研究所马万忠编写；石油钻采炼化设备部分的钻采机械和炼化设备类由机电部兰州石油机械研究所苏玉春编写，压力容器类由机电部合肥通用机械研究所刘亚新编写；气体分离设备部分由杭州制氧机研究所华榴英编写；分离机械部分由机电部合肥通用机械研究所季国英编写；除尘设备部分由浙江诸暨电除尘器研究所周家校编写，赵玉正、许惠桥审校；水处理设备部分由机电部通用机械技术设计成套公司王一强编写；噪声控制设备部分由机电部通用机械技术设计成套公司周国华编写。

各单位在选用产品时，有关技术问题，可按本目录末所列厂家名录直接与有关生产厂联系。

目录中所列的“参考价格”仅供用户作订货预算时参考，不作为结算依据。

目 录

风 机

一、离心通风机..... 3	9) Y4-65 (Y4-65-12) 型锅炉离心引风机 139
1. 中低压离心通风机.....7	10) Y4-70型锅炉离心引风机..... 140
1) 4-72、B4-72型离心通风机.....7	11) KZL4-13、KLG2-13、新KZG2-13、KZG2-8 型快装锅炉离心引风机... 141
2) T4-72型离心通风机.....21	12) Y4-68型锅炉离心引风机..... 141
3) 4-79型离心通风机30	13) Y4-70 II (Y4-70-13) 型锅炉离心引风机..... 144
4) 4-2×79型离心通风机.....41	14) Y4-84型锅炉离心引风机..... 146
5) 4-54型离心通风机49	15) Y5-47型锅炉离心引风机..... 147
6) 11-62型空调用离心通风机.....49	16) Y5-47-12型锅炉离心引风机 151
7) DF3.5型离心通风机.....49	17) Y5-48型锅炉离心引风机..... 153
8) 4-68型离心通风机50	18) Y5-48型轴流离心引风机..... 158
2. 高压离心通风机63	19) Y6-52型锅炉离心引风机..... 159
1) 9-12型高压离心通风机63	20) Y9-34-11型锅炉离心引风机 163
2) 9-19型离心通风机64	21) WLG-4型锅炉离心引风机 163
3) 9-26型离心通风机69	22) Y8-24型 2t锅炉离心引风机 164
4) 10-19型离心通风机.....74	23) Y8-24型 4t锅炉离心引风机 164
5) 5-29型离心通风机74	24) Y10-21型2t锅炉离心引风机 164
6) 5-45-11型离心通风机.....76	25) Y10-21型4t锅炉离心引风机 164
3. 排尘离心通风机76	26) Y10-24型1t工业锅炉离心引风机...165
1) C6-46型排尘离心通风机76	27) Y10-24型2t工业锅炉离心引风机...165
2) C4-73-11型排尘离心通风机.....87	6. 防腐高温离心通风机 166
3) C6-48型排尘离心通风机92	1) F4-62型离心通风机 166
4. 棉花、粮食输送离心通风机 102	2) F8-18型离心通风机 177
1) SM7-31-11型棉花输送离心通风机...102	3) FW-11型离心通风机 178
2) 6-23型粮食、棉花输送离心通风机...108	4) FW4-68-21型离心通风机 178
3) 6-30型粮食、棉花输送离心通风机...108	5) FW9-2×35型离心通风机 178
5. 锅炉离心通引风机 110	6) FW9-27型离心通风机 178
1) SGG、SGY型工业锅炉离心通引风机 110	7) W8-18型离心通风机 179
2) G4-32型锅炉离心通风机 123	8) W5-47-11型离心通风机..... 180
3) G4-68型锅炉离心通风机 124	9) W5-48-11型离心通风机..... 180
4) GG4-1型工业锅炉离心通风机 127	10) W9-26型离心通风机..... 181
5) GY4-1型工业锅炉离心通引风机.....127	7. 船用离心通风机 181
6) FG型锅炉离心通风机..... 128	1) CQ型船用直流离心通风机 181
7) Y4-73型锅炉离心引风机 128	
8) G4-73型锅炉离心通风机 134	

2) CQ型船用交流离心通风机	182	7) L30II-2(03-14)型轴流通风机	206
3) CJ- $\frac{Z}{J}$ 型船用离心通风机	183	3. 化工、烧结轴流通风机	206
4) 20000×110型船用离心通风机	184	1) CZL-11型长轴轴流通风机	206
8. 影机离心通风机	184	2) CTD30K2-12型轴流通风机	208
1) 5-27型离心通风机	184	3) GD30K2-12型轴流通风机	208
2) 5-34型离心通风机	184	4) QZ60(60A ₁ -12)型立式轴流通 风机	210
3) 6-60-2型离心通风机	185	5) SL60A ₂ 13型№16、SL60A ₁ -12型 №24型轴流通风机	210
4) 6-71-11型离心通风机	185	4. 纺织轴流通风机	210
5) 7-10-12型离心通风机	185	1) FZ35-11型轴流通风机	210
9. 煤粉离心通风机	185	2) FZ40-11型轴流通风机	214
M9-26型煤粉离心通风机	185	3) FZ50型轴流通风机	221
10. 化铁炉配套离心通风机	187	4) 50A11-12型轴流通风机	223
1) HTD型离心通风机	187	5) 50A2-12型轴流通风机	226
2) H10-13-11型离心通风机	187	5. 隧道、地铁轴流通风机	229
11. 矿井离心通风机	188	1) 50A4-11型轴流通风机	229
1) B4-72-13、BK4-72型离心通风机	188	2) RZ型轴流通风机	229
2) K4-73-01型矿井离心通风机	196	6. 船用轴流通风机	229
3) K4-73-02型矿井离心通风机	197	1) CLZ-Z型立式船用直流轴流通风机	229
12. 其它用途离心通风机	197	2) CLZ-J型立式船用交流轴流通风机	230
1) R9-42-1型离心通风机	197	7. 一般轴流通风机	230
2) SF-75型炉灶吹风离心通风机	197	1) T35, BT35型轴流通风机	230
3) W6-25型无机壳油炉离心通风机	198	2) T40I(T40-11)型轴流通风机	233
4) W7-19型无机壳油炉离心通风机	198	3) 30K5-11型轴流通风机	235
5) FM34-3.2/0.1型旋涡通风机	198	4) WJ36-11型轴流通风机	237
6) 5-32型塑料薄膜冷却离心通风机	198	5) DT40、BDT40型屋顶轴流通风机	237
7) 6-27-11型塑料薄膜冷却离心通风 机	198	6) 40A2-11型屋顶轴流通风机	238
二、轴流通风机	199	8. 喷雾降温轴流通风机	238
1. 矿井轴流通风机	201	1) PW50-11型喷雾轴流通风机	238
1) 2K60-4、5、6型矿井轴流通风机	201	2) LF30、LF35I、LF38型喷雾轴流通 风机	238
2) KJ66-11、BKJ66-11型矿井局部 轴流通风机	201	9. 其他用途轴流通风机	239
3) K62-1型轴流通风机	203	1) 冷凝器轴流通风机	239
4) 62A/4-11型轴流通风机	203	2) 蒸发器轴流通风机	239
2. 冷却塔轴流通风机	203	3) 手提轴流通风机	239
1) L30A(30A9-11)型轴流通风机	203	三、离心鼓风机、离心压缩机和轴流压 缩机	240
2) L30B(30A9-11、12)型轴流通 风机	204	1. 离心鼓风机	244
3) L30I(30E1-11)型轴流通风机	205	2. 离心压缩机	249
4) 30A9-13、14型轴流通风机	205	3. 轴流压缩机	257
5) L30II(30E2-12)型轴流通风机	205	四、罗茨鼓风机和叶氏鼓风机	258
6) L30II-1(03-13)型轴流通风机	205	1. L型罗茨鼓风机	258

2. H、G、Y型回转式鼓风机	263	却器	317
3. 叶氏鼓风机	264	5) SJK系列空调装置	316
五、冷暖通风设备	265	6) F系列冷风机	317
1. 散热器	265	5. 空气幕	317
1) SRZ型散热器	265	1) RM系列热空气幕	317
2) SRL型散热器	266	2) GRM系列贯流式热空气幕	321
3) SXL-A、SXL-B、SXL-C型散热器	267	3) GRM系列装配式工业厂房热风幕	321
4) KJQ型矿井散热器	270	4) ZPRM系列装配式工业厂房热空气幕	322
5) I型散热器	271	5) FM型空气幕	323
6) TZ型椭圆管散热器	272	6) FKM型空气幕	323
7) Z型、TZ型采暖散热器	273	7) FMS型空气幕 (风机无级或分档调速)	324
8) 壁板式散热器	274	6. 风机盘管	324
2. 空气热交换器	275	1) FP系列风机盘管	324
1) S型空气热交换器	275	2) FP系列立柱式风机盘管	330
2) B型空气热交换器	276	7. 组合式空调机	330
3) U型空气热交换器	277	8. 空调风机	340
4) GL型空气热交换器	279	1) DF2.5A风机	340
5) GLⅡ型空气热交换器	283	2) DF3.5A风机	341
6) CR型空气热交换器	286	3) DF3.5ⅡA风机	342
7) LTS系列空气热交换器	297	4) DF4.5A风机	343
3. 暖风机	300	5) DF3.5E型风机	344
1) NC型轴流暖风机	300	6) DF4.5E型风机	345
2) GS型轴流暖风机	301	7) DF5.6E型风机	346
3) Q型轴流暖风机	303	8) DF6.3E型风机	346
4) LS型轴流暖风机	304	9) DF6.3ⅡE型风机	347
5) DN型轴流暖风机	305	10) DF7.1E型风机	348
6) S型轴流冷暖风机	306	11) DW系列空调机用通风机	349
7) FNH型横式暖风机	307	12) LFF系列冷库专用风机	350
8) FN型圆形顶吹暖风机	309	9. 空调风口	350
9) ZN型顶吹暖风机	311	1) 百叶式风口	350
10) NBL (NBL/A) 型离心暖风机	311	2) 方、矩形散流器	351
4. 冷风机	313	3) 圆形散流器	352
1) KL型落地式冷风机	313	4) 条缝形风口	352
2) GJL (LS) 系列落地侧吹式空气冷却器	314	5) 风口过滤器	353
3) GJL (GF) 系列吊式空气冷却器	315	6) 风口调节阀	353
4) GJL (LT) 系列落地下吹式空气冷却器	315	10. 通风管件	353

气体压缩机

容积式压缩机型号编制说明	371	二、3~9m ³ /min低压小型活塞式空气压缩机	400
一、3m ³ /min 以下的低压微型活塞式空气压缩机	371	三、10~100m ³ /min 低压活塞式空气	

压缩机	411
四、100m ³ /min以上和中、高压活塞式空气压缩机	423
五、各种气体活塞式压缩机	431

六、螺杆式压缩机	450
七、滑片式压缩机	454
八、隔膜式压缩机	456
九、摆动式压缩机	458

制冷空调设备

一、活塞式制冷压缩机及机组	461
1. 活塞式制冷压缩机及机组	461
1) 开启式活塞制冷压缩机及机组	461
2) 半封闭活塞式制冷压缩机及机组	465
3) 全封闭活塞式制冷压缩机及机组	466
2. 活塞式制冷压缩冷凝机组	468
3. 冷水机组	472
二、回转式制冷压缩机及机组	476
1. 螺杆式制冷压缩机及机组	476
1) 螺杆式制冷压缩机及机组	476
2) 经济器螺杆式制冷压缩机及机组	477
3) 双温螺杆式制冷压缩机及机组	478
4) 螺杆式制冷压缩冷凝机组	479
5) 螺杆式盐水机组	480
6) 半封闭螺杆式低温机组	480
7) 螺杆式成套制冰设备	480
8) 螺杆式冷水机组	481
9) 螺杆式热泵机组、乙醇机组	481
2. 滚动转子式制冷压缩机及机组	482
三、离心式制冷压缩机及机组	483
1. 空调离心式制冷机组	483
2. 单级离心式制冷机组	484
3. 双级离心式制冷机组	485
4. 低温离心式制冷机组	485
5. 低温离心式制冷机组	485
6. 离心式冷水机组	486
四、溴化锂吸收式制冷机	487
1. 单效溴化锂吸收式制冷机	487
2. 双效溴化锂吸收式制冷机	487
五、蒸汽喷射式制冷机	489
六、制冷、空调成套设备	490
1. 速冻设备	490
2. 冷冻设备	490
3. 冷藏设备	491
4. 船用冷藏设备	491
5. 盐水冷却设备	492

6. 船用空调装置	494
七、空调设备	495
1. 窗式空调器	495
2. 分体式空调器	497
3. 风冷柜式空调机	499
4. 水冷柜式空调机	501
5. 风冷热泵式空调机	503
6. 船用柜式及集中式空调机	504
7. 特种空调机	505
1) 车、船用空调机	505
2) 冷冻压缩式空气干燥机	505
3) 液氯机组	505
4) 汽车空调机	506
5) 计算机房空调机组	506
8. 冷风机	507
1) 冷风机	507
2) 特殊冷风机	510
9. 恒温恒湿设备	511
10. 空气除湿机	513
11. 风机盘管	515
12. 变风量空调器	516
13. 组合空调器	519
1) 分段组合空调器	519
2) 组合式空调器	519
3) 装配式金属空调机	520
14. 玻璃钢空调器	520
15. 空调机组	521
1) 新风空调机组	521
2) 新风空调机	523
3) 立式空调机	523
4) 卧式空调机	524
八、冷冻冷藏设备	525
1. 家用电冰箱	525
2. 冷冻箱	525
3. 冷藏箱(柜)	526
4. 高、低温试验箱	528

5. 冷库成套设备	528	7. 空气冷却器	555
6. 组合冷库	529	1) 冷风机用空气冷却器	555
7. 活动冷库	532	2) 吊顶式空气冷却器	556
8. 冷饮水机	533	3) 落地式空气冷却器	557
9. 冰棒机	533	4) 闭式蒸发冷却器	558
九、控制元(器)件	535	8. 油分离器	558
1. 温度控制器	535	9. 低压循环贮液器	559
2. 压力控制器	535	10. 氨液过滤器	560
3. 热力膨胀阀	536	11. 空气分离器	560
4. 电磁阀	541	12. 贮液器	560
5. 电磁换向阀	543	1) 贮液器	560
6. 压力继电器	543	2) 汽车空调用干燥贮液器	561
7. 全自动稳压延时保护器	544	13. 集油器	561
8. 温度过载保护器	544	14. 立式搅拌器	561
9. 超声波加湿器	544	15. 电冰箱用干燥过滤器	562
10. 干蒸汽加湿器	545	1) 单进孔干燥过滤器	562
十、辅机	546	2) 双进孔干燥过滤器	562
1. 蒸发器	546	3) 干燥过滤器	563
1) 卧式蒸发器	546	4) 干燥过滤器	563
2) 立式蒸发器	546	16. 风幕	563
3) 高效冷却盘管	547	1) 风幕	563
2. 冷凝器	550	2) 热空气幕	564
1) 氨立式冷凝器	550	17. 冷藏门	564
2) 氨卧式冷凝器	551	18. FK系列风口	566
3) 氟利昂卧式冷凝器	551	1) FK-1型风口	566
4) 蒸发式冷凝器	552	2) FK-2型单层百叶风口	571
5) 空冷式冷凝器	553	3) FK-3型风口	571
6) 淋水式冷凝器	553	4) FK-4型风口调节阀	580
3. 贮氨器	553	5) FK-5型铝合金风口过滤网	580
4. 氨液分离器	554	6) FK-6方型直片散流器	581
5. 中间冷却器	554	7) FK-7型侧壁格栅风口	581
6. 氨气过滤器	555		

真空设备

一、真空泵和机组	585	9. 油扩散泵	592
1. 液环真空泵	585	10. 涡轮分子泵	593
2. 往复式真空泵	586	11. 吸附泵	593
3. 滑阀式真空泵	586	12. 溅射离子泵	593
4. 旋片式真空泵	587	13. 钛球升华泵	594
5. 罗茨真空泵	588	14. 其它真空泵	595
6. 水蒸气喷射泵	589	15. 混凝土真空脱水机组	595
7. 水喷射泵	590	16. 罗茨泵机组	595
8. 油增压泵	591	17. 高真空油扩散泵机组	596

18. 蒸汽泵—往复泵真空机组.....	597	12. 真空微调阀.....	608
19. 水喷射抽水真空机组.....	597	13. 水冷挡板.....	609
20. 滑阀水环机组.....	598	14. 三用截止球阀.....	609
21. 无油超高真空机组.....	598	三、真空应用设备.....	610
22. 分子泵机组.....	598	1. 蒸发式镀膜机.....	610
二、真空阀.....	599	2. 离子镀膜机.....	616
1. 高真空手动蝶阀.....	599	3. 磁控溅射镀膜机.....	618
2. 高真空气动蝶阀.....	599	4. 真空淬火炉.....	620
3. 高真空挡板阀.....	600	5. 真空回火炉.....	621
4. 超高真空挡板阀.....	602	6. 真空退火炉.....	621
5. 高真空插板阀.....	603	7. 其它真空应用设备.....	621
6. 超高真空插板阀.....	604	8. 真空测量仪器.....	625
7. 高真空翻板阀.....	605	四、真空附件.....	630
8. 电磁高真空阀.....	606	1. 波纹管.....	630
9. 电磁真空充气阀.....	607	2. 真空活塞.....	632
10. 电磁真空压差阀.....	607	3. 冷凝阱.....	632
11. 高真空隔膜阀.....	608	4. 过滤器.....	632

石油钻采炼化设备

一、钻采机械.....	635	6. 分离器.....	697
1. 成套钻机.....	635	7. 专用机械.....	700
2. 钻机部件.....	636	三、压力容器.....	704
3. 修井机械.....	641	1. 反应容器.....	704
4. 固井设备.....	643	2. 分离容器.....	716
5. 压裂设备.....	644	3. 贮存容器.....	726
6. 注水设备.....	646	4. 换热器.....	739
7. 抽油设备.....	646	5. 高低压加热器.....	744
8. 井口装置.....	649	6. 蓄能器.....	747
9. 井口机械化.....	654	7. 钢瓶类压力容器.....	752
10. 钻井工具.....	658	8. 槽车.....	757
11. 油田专用车.....	658	9. 其它压力容器.....	761
12. 气动元件.....	659	10. 冷冻机辅机压力容器.....	775
二、炼化设备.....	661	11. 塔器.....	783
1. 塔器.....	661	12. 特种材料压力容器.....	784
2. 冷换设备.....	667	13. 核电站压力容器.....	785
3. 圆筒容器.....	684	14. 专用机械.....	785
4. 球形容器.....	690	15. 压力容器零部件.....	785
5. 反应器.....	692		

气体分离设备

产品型号简单意义.....	789	三、制氮设备.....	819
一、小型空气分离设备.....	792	四、移动式空气分离设备.....	829
二、中、大型空气分离设备.....	807	五、液氮设备.....	832

X

六、变压吸附制氧、氮设备	837
七、溶解乙炔设备	839
八、高压液氮汽化车	842
九、天然气(油田气)分离设备	845

十、低温液体贮槽及槽车	851
十一、冷藏集装箱	854
十二、单元设备	855

分离机械

一、离心机	861
1. 三足式离心机	861
2. 上悬式离心机	868
3. 卧式刮刀卸料离心机	870
4. 卧式活塞推料离心机	872
5. 离心卸料离心机	874
6. 卧式螺旋卸料沉降离心机	875
7. 立式螺旋卸料离心机	877
二、分离机	878
1. 管式分离机	878
2. 蝶式分离机	878
三、过滤机	887
1. 转鼓真空过滤机	887
2. 圆盘过滤机	890
3. 翻斗真空过滤机	890
4. 带式过滤机	891
5. 叶滤机	895
6. 筒式加压过滤机	899
7. 板框压滤机	902

8. 厢式压滤机	916
9. 真空净油机	923
10. 板框式纸板、硅藻土过滤机	924
四、其它	926
1. 萃取分离机	926
2. 多速离心机	926
3. 旁滤式自动离心机	926
4. 辊压转鼓式污泥脱水机	927
5. 自清洗过滤机	927
6. 静电净油机	928
7. 板框压力式滤油机	928
8. 超速离心机	929
9. 高速冷冻离心机	929
10. 低速大容量冷冻离心机	930
11. 血液分离离心机	930
12. 微型过滤机	931
13. 小型离心机	931
14. 台式离心机	931
15. 成套设备	932

除尘设备

一、电除尘器	935
二、布袋除尘器	955
三、旋风除尘器	982

四、湿式除尘器	997
五、超净化设备及其他	1002

水处理设备

一、超滤器及其它固液分离设备	1019
二、反渗透水处理设备	1021
三、搅拌机	1022
四、刮泥机	1024
五、浓缩机	1027
六、离子交换法水处理设备	1029
七、电渗析法水处理设备	1030
八、混凝、沉淀、过滤水处理设备	1030
九、吸附法水处理设备	1031
十、酸性水处理设备	1032

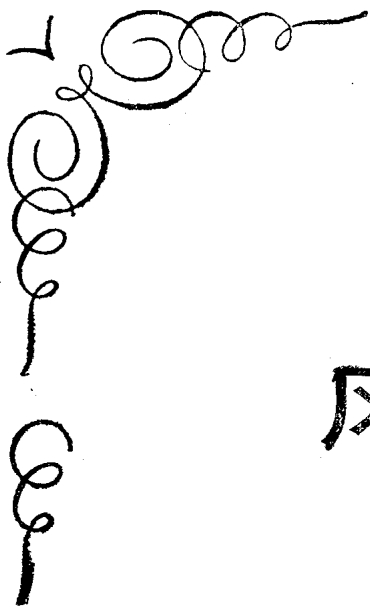
十一、磁分离水处理设备	1033
十二、气浮水处理设备	1034
十三、生物膜法水处理设备	1035
十四、收油及含油废水处理设备	1035
十五、含氰废水、医院废水及煤气废水等有毒水的消毒设备	1036
十六、电解法水处理设备	1037
十七、曝气设备	1039
十八、冷却塔	1040
十九、其它水处理设备	1041

噪声控制设备

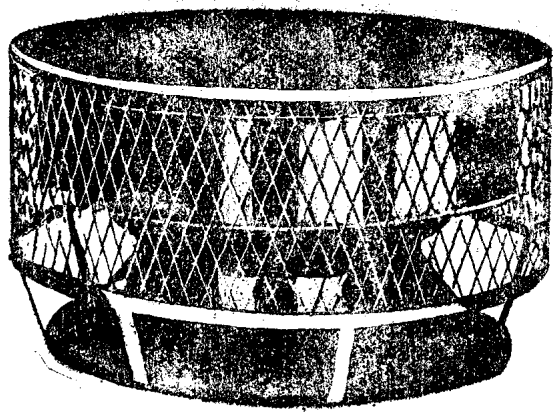
一、阻性片式消声器	1045	九、微穿孔板消声器	1051
二、阻性圆筒式消声器	1046	十、小孔喷注消声器	1052
三、阻性盘式消声器	1047	十一、节流降压消声器	1053
四、阻性折板式消声器	1048	十二、阻性消声管道	1053
五、阻性十字型消声器	1049	十三、阻性消声弯头	1054
六、阻性直管螺旋式消声器	1049	十四、隔声罩	1054
七、阻抗复合式消声器	1049	十五、隔声门	1055
八、抗性消声器	1050		

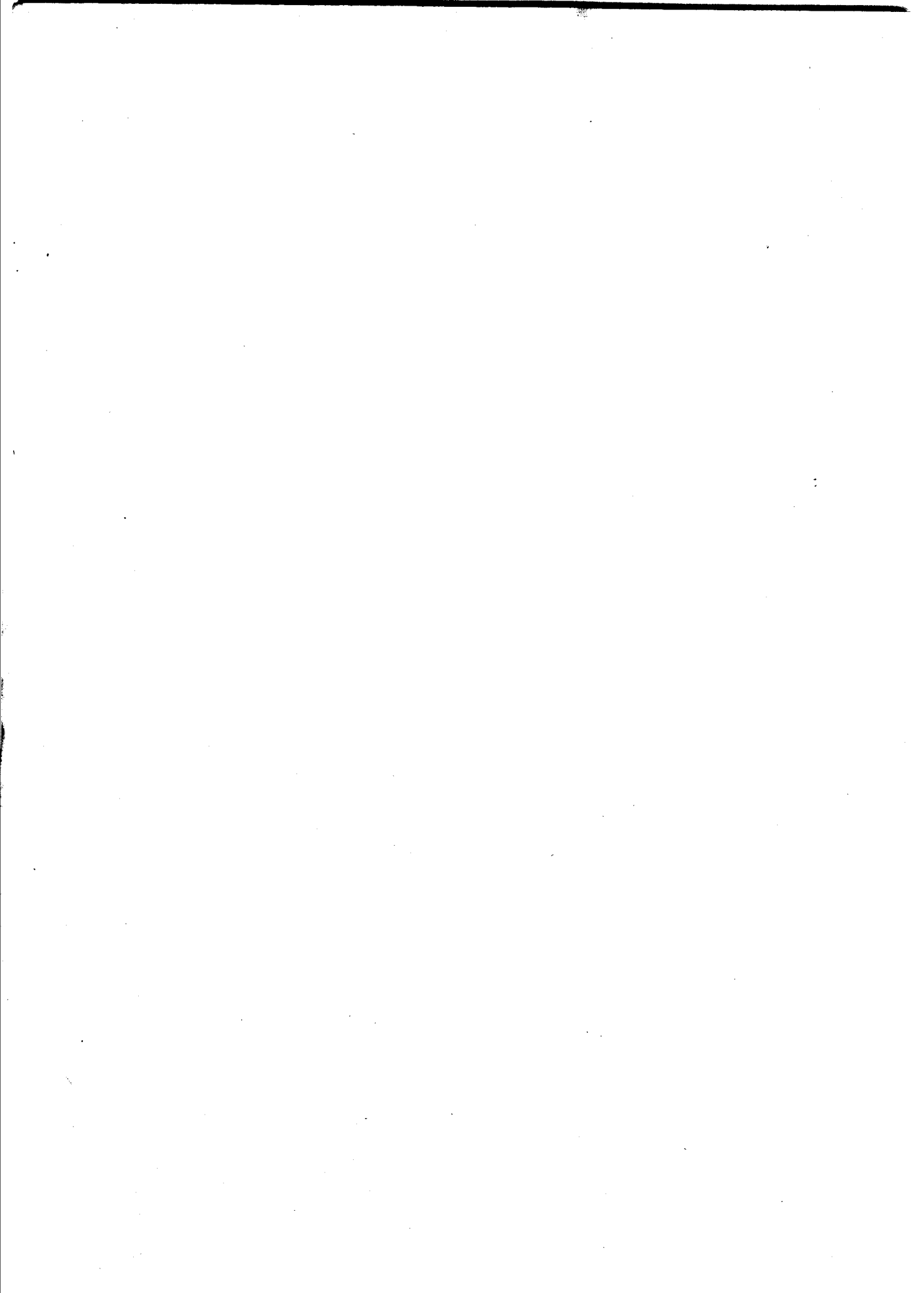
厂家名录

风机生产厂厂家名录	1059	气体分离设备生产厂厂家名录	1072
气体压缩机生产厂厂家名录	1062	分离机械生产厂厂家名录	1072
制冷空调设备生产厂厂家名录	1065	除尘设备生产厂厂家名录	1075
真空设备生产厂厂家名录	1067	水处理设备生产厂厂家名录	1076
石油钻采炼化设备生产厂厂家名录	1069	噪声控制设备生产厂厂家名录	1076



风 机





透平压缩机械中，其出口全压力 (p) 在14715Pa (指在标准大气压状况下) 以下，不考虑介质的压缩性者，称为通风机。本目录的通风机分离心式和轴流式两大类。

一、离心通风机

目前，我国对离心式通风机采用的分类法和名称、型号的代表符号如下所述。

(一) 离心通风机的分类

(1) 按其出口压力高低分为：

低压离心通风机——通风机全压 ≤ 981 Pa；

中压离心通风机——通风机全压介于981~2943 (包括2943) Pa；

高压离心通风机——通风机全压介于2943~14715Pa。

(2) 按用途不同分为：

一般通用离心通风机——用于建筑物的通风换气 (符号为“T”，型号中省略)。本目录内的4-72、4-72I、4-79等系列均属此类；

锅炉离心通风机 (包括锅炉通、引风机)——用于热电站和其它工业蒸汽锅炉送风及排烟，送风的称为锅炉通风机 (符号为“G”)，本目录内的G4-73、G4-68等系列均属此类；排烟的称为引风机 (符号为“Y”)，Y4-73、Y4-68、Y5-48等系列均属此类；

煤粉离心通风机——用于热电厂输送煤粉 (符号为“M”)，本目录内的M9-26系列属此类；

排尘离心通风机——用于排送含有灰尘的空气 (符号为“C”)，如砂轮磨粒、锯屑、刨花……等等。本目录内的C4-73、C6-48等系列均属此类；

矿井离心通风机——用于矿井通风换气 (符号为“K”)，结构与一般用途的大型离心通风机近似，由于矿井工作条件，风机大都为吸出式，故在风机进、出口都分别装有进气室和节流装置。本目录内的K4-73系列属此类；

防爆离心通风机——用于排送易燃易爆气体 (符号为“B”)，如石油、化工等气体。此类风机的叶轮与机壳大多为有色金属材料，如铝等。本目录内的B4-72系列属此类；

防腐离心通风机——用于排送含有腐蚀性气体 (符号为“F”)。本目录内的F4-62系列属此类；

高温离心通风机——用于排送温度为250℃以上的气体 (符号为“W”)，主要用于冶金、电站、化工等部门。本目录内的W9-26、W5-47-11等均属此类；

影机离心通风机——用于电影机械冷却烘干 (符号为“YJ”)。本目录内的6-71-11、6-60-12、7-10-12等等均属此类；

船舶锅炉离心通风机——用于船舰上锅炉送风及排烟，送风的称为船舶锅炉离心通风机 (符号为“CG”)，排烟的称为引风机 (符号为“CY”)；

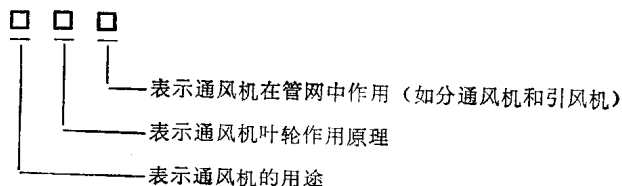
谷物粉末输送离心通风机——用于谷类与面粉、水泥……等粉末的气力输送 (符号为“FM”)；

其它用途的离心通风机——为专门用途设计的通风机。

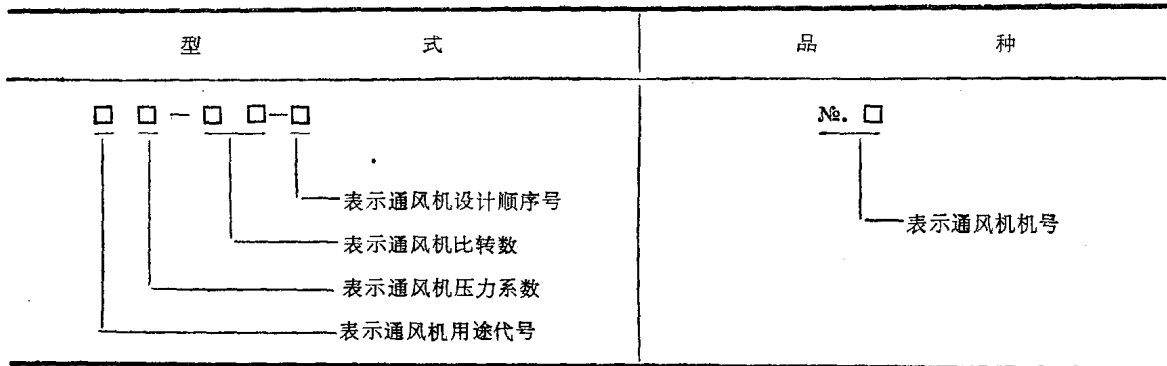
(二) 离心通风机的全称

离心通风机的全称包括名称、型号、机号、传动方式、旋转方向、风口位置等六部分。

(1) 名称：包括用途、作用原理和在管网中的作用等三部分，多数产品的“第三部分”不作表示。



(2) 型号：由型式和品种组成。型式又由通风机用途代号、压力系数、比转数 和设计顺序号组成。



说明：

- ① 用途代号按表 1 规定；
- ② 压力系数采用一位整数（四舍五入）。个别前向叶轮的压系数大于1.0时，用两位整数表示。若为二个叶轮串联结构型式，用2×压力系数表示；
- ③ 比转数采用两位整数。若为二个叶轮并联结构，或一个叶轮双吸入结构，则用2×比转数表示；
- ④ 当产品型式中产生重复代号或派生型时，则在比转数后注有序号，采用罗马数字 I、II……等表示；
- ⑤ 设计顺序号用阿拉伯数字1、2、3……表示。供对该型产品有重大修改时用。若性能参数、外形尺寸、地基尺寸、易损件均无变更，则不使用设计顺序号；
- ⑥ 机号——为叶轮外径的dm数。

表 1 风机产品用途代号

用途类别	代 号		用途类别	代 号	
	汉 字	简 写		汉 字	简 写
一般通用通风换气、空气输送	通用	T (省略)	工业冷却水通风	冷却	L
防爆气体通风换气	防爆	B	微型电动吹风	电动	DD
防腐蚀气体通风换气	防腐	F	纺织工业通风换气	纺织	FZ
高温气体输送	高温	W	隧道通风换气	隧道	SD
矿井主体通风	矿井	K	空气调节	空调	KT
矿井局部通风	矿局	KJ	降温凉风用	凉风	LF
锅炉通风	锅炉	G	烧结炉烟气	烧结	SJ
锅炉引风	锅引	Y	空气动力	动力	DL
船舶锅炉通风	船锅	CG	高炉鼓风	高炉	GL
船舶锅炉引风	船引	CY	转炉鼓风	转炉	ZL
工业炉通风	工业	GY	柴油机增压	增压	ZY
排尘通风	排尘	C	煤气输送	煤气	MQ
煤粉吹送	烟粉	M	化工气体输送	化气	HQ
热风吹吸	热风	R	石油炼厂气体输送	油气	YQ
船舶用通风换气	船通	CT	天然气输送	天气	TQ
谷物粉末输送	粉末	FM	冷冻用	冷冻	LD
电影机械冷却烘干	影机	YJ			